



Informe de Exportaciones – URUGUAY XXI

Estadísticas de exportación de Uruguay con el resto del mundo, a nivel de ítem arancelario nacional, totales de comercio y principales destinos.

- I- Análisis de Exportación – Uruguay XXI
- II- Uruguay en Cifras 2006
- III- Presentación gráfica de los Principales Productos de las cadenas agro – alimentarias (por Capítulos del NCM – Solicitudes de exportación cumplidas y registradas del último mes)
- IV- Presentación gráfica de los Países más destacados (**51 Países de diferentes Zonas** – Solicitudes de exportación cumplidas y registradas del último mes)
- V- Datos estadísticos totales de exportación de Uruguay al Mundo por producto
- VI- Los 10 Principales mercados de comercio de Uruguay por ítem arancelario
- VII- Exportaciones totales por mercados de destino

NOTA ACLARATORIA

A efectos de mejorar la comprensión del informe se debe tener en cuenta lo siguiente:

1. Al iniciar el trámite de exportación, toda empresa registra una solicitud de exportación.
2. El monto de exportaciones del último mes considerado, corresponde a las solicitudes de exportación.
3. Las comparaciones que se realizan con datos de meses anteriores, se hace sobre valores de solicitudes de exportación cumplidas.
4. Cuando se consideran las cifras acumuladas de todo el año, estas comprenden solicitudes de exportación y cumplidas para los períodos en que se dispone de este dato. Cumpliendo siempre con el punto anterior.

ANÁLISIS DE EXPORTACIONES – Uruguay XXI

Período: Enero 2006

En el mes de Enero de 2006 **las solicitudes** de exportación registradas alcanzaron los **276,4** millones de dólares.

Esto supone un aumento del **14.5 %**, en comparación con los **241,3** millones registrados en el mismo mes del año pasado.

Los productos más destacados en este mes fueron:

1. **Carne y Despojos Comestibles** alcanzó en enero una cifra de algo más de 85 millones de dólares, representando un crecimiento del **24,6%** respecto al mes de enero de 2006. Las exportaciones de Carne Bovina Congelada sin hueso son las que explican este incremento. EE.UU. es el principal destino de las exportaciones de este capítulo con el 46%.
2. **Pieles y Cuero** es el rubro que le sigue en importancia en el presente mes con casi 21 millones de dólares exportados. Esta cifra representó un aumento del **31,8%** en el mes de enero de 2006 respecto al mismo período del año anterior. Este aumento está explicado fundamentalmente por las exportaciones de cueros y pieles de bovinos depilados divididos con la flor (36,4%), cueros bovinos divididos con la flor (31%), cueros bovinos plena flor sin dividir (16%).
3. **Preparaciones de Carne, Pescado o Crustáceos**, las ventas de este rubro mostraron durante el mes de enero 2006 un crecimiento del **37,8%**, alcanzando casi los 8,5 millones de dólares, contra los casi 6 millones exportados en enero el año pasado. Explica este aumento las exportaciones de Filetes de merluza sin piel congelados (47,7%).
4. **Productos de la Molinería; Malta; Almidón**, con 7,3 millones de dólares registró un incremento del **72,5%**, El producto que explica la mencionada cifra es la Malta de cebada entera o partida sin tostar el principal producto con el 94,7% del mercado.

5. **Plásticos y sus Manufacturas**, es otro de los productos que muestra un incremento en las exportaciones en el primer mes del año. Con 13,5 millones de dólares exportados, supera en más de **20%** lo exportado en igual mes del año anterior. "Artículos para el transporte o envasado, de plástico (Pets)" es el rubro más destacado dentro de este capítulo.

6. Por último, otro rubro que mostró una cifra importante en el primer mes del año fue: **Madera y Manufacturas de Madera**. Este producto en enero del presente año se incrementó un **20,3%** respecto al mismo mes del año pasado, habiendo alcanzado una cifra cercana a los 11 millones de dólares. A diferencia del año anterior el principal producto comercializado fue: "Madera en Bruto de Eucalipto" y le sigue "Madera en plaquitas, Chips".

ANÁLISIS DE EXPORTACIONES – Uruguay XXI

Período: Enero 2006

Exportaciones por Destino:

NAFTA representó el **29,5%** de las exportaciones totales de Uruguay en el mes de enero 2006, alcanzando los **81,5** millones confirmándose como el principal Bloque de destino de nuestras exportaciones.

Las exportaciones a Estados Unidos sufrieron una pequeña disminución del **-4,0%**, aún así con casi **67** millones de dólares sigue siendo el primer destino de exportación del Uruguay. Por su parte México tuvo un incremento de **38%** siendo los productos responsables de dicho aumento: "Quesos de Pasta Semidura", "Leche en Polvo", "Cueros Bovinos" y "Preparaciones Alimenticias no especificadas" representando estos cuatro productos el 53,3% de lo exportado a dicho mercado. Canadá sufrió una disminución de **48,6%** al igual que Puerto Rico **44,7%**. Por lo que esta región tuvo una disminución del **-6,7%** en relación a igual Período 2005.

Las exportaciones con destino al **MERCOSUR** fueron de **69,5** millones de dólares en enero 2006, lo que representó un incremento del Bloque de **21,6%** respecto a enero 2005.

De esta manera las exportaciones a este Bloque representaron el **25,1 %** de las exportaciones totales de Uruguay.

Las exportaciones a los países del Bloque mostraron un incremento para Argentina (**10,3%**), Brasil (**26,7%**) y para Paraguay (**29,8%**).

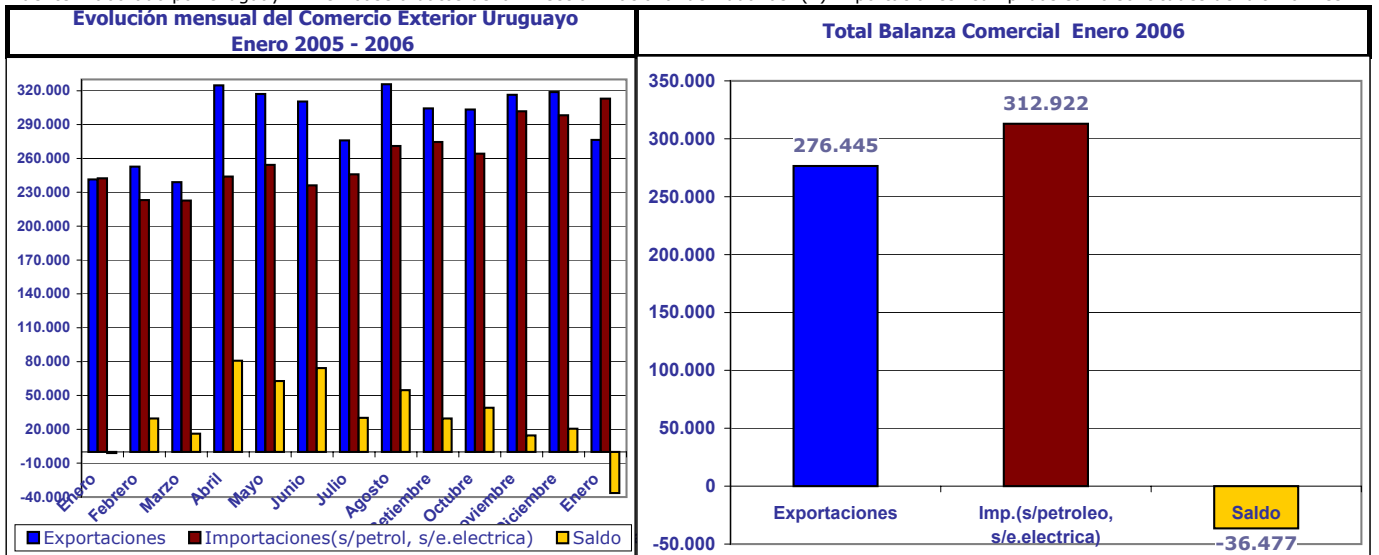
Las exportaciones con destino a los países de la **Unión Europea** representaron el **14,3%** del total exportado por Uruguay en enero 2006, siendo los principales socios dentro de este bloque Alemania (31,7% del total exportado por el bloque en enero 2006), España (16,2%), Italia (15,5%), Reino Unido (13,1%) y Países Bajos (9%). Las exportaciones a este bloque registraron un pequeño incremento del **4,2%** con respecto a enero 2005. Con excepción de Alemania, Austria, Chipre, Finlandia, Francia, Hungría, Irlanda, Lituania, Países Bajos, Portugal, Rep. Checa y Suecia en los cuales se incrementaron las ventas, al resto de los países del Bloque se exportó menos que el año anterior.

De los grandes mercados a los cuales exporta nuestro país, cabe agregar al ya mencionado aumento de Argentina y Brasil socios del MERCOSUR, el importante aumento de las ventas a Alemania (**29,2%**), México (**38%**), Chile (**146%**), China (**5,5%**), Israel (**194%**), Rusia (**217%**), Cuba (**1687%**), Suiza (**3615%**) y Paraguay (**29.8%**).

Se han presentados también bajas en las ventas para algunos destinos como son los de EE.UU. (**-4,0%**), España (**-16,6%**), Italia (**-18,3%**), Reino Unido (**-8,1%**) y Canadá (**-48,6%**).

EXPORTACIONES FOB en miles de dólares (1)					IMPORTACIONES CIF en miles de dólares (s/petróleo,s/e.eléctrica)				
PERIODO	2005	2006	Variación	%	PERIODO	2005	2006	Variación	%
Mensual: Enero	241.335	276.445	<i>35.110</i>	14,5%	Mensual: Enero	242.085	312.922	<i>70.837</i>	29,3%

Fuente: Elaborado por Uruguay XXI en base a datos de la Dirección Nacional de Aduanas. (1) Exportaciones: cumplidas salvo solicitudes del último mes

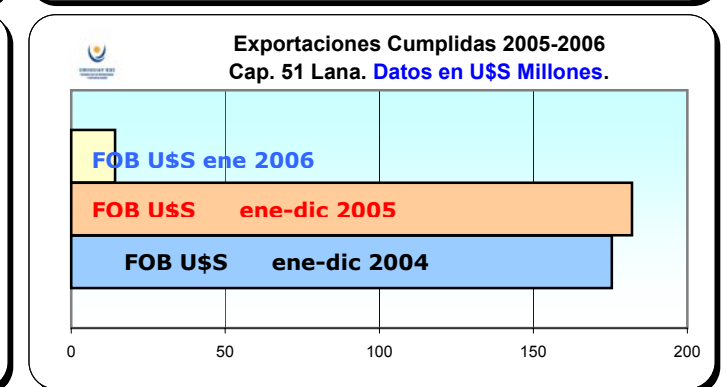
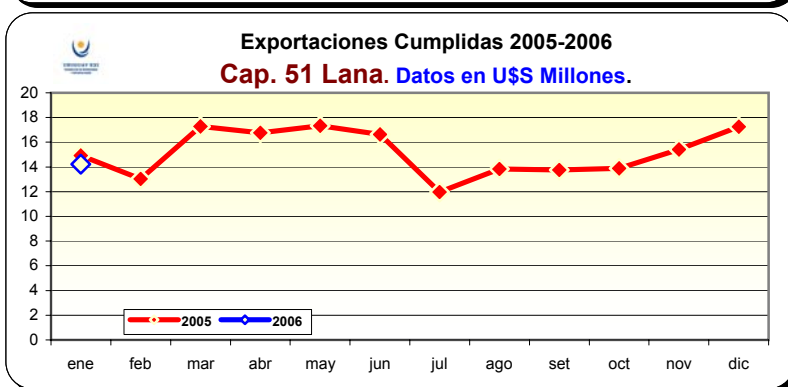
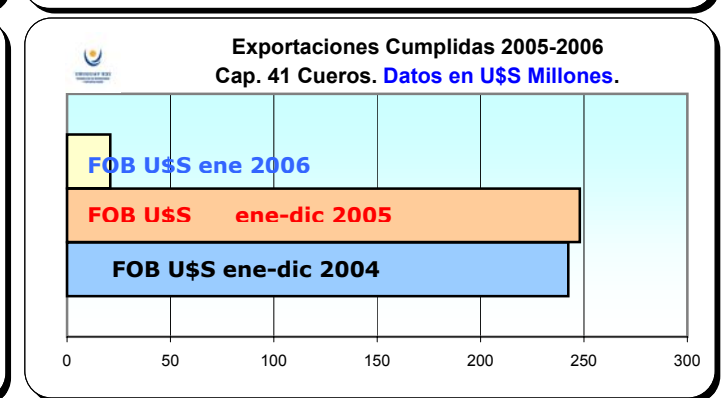
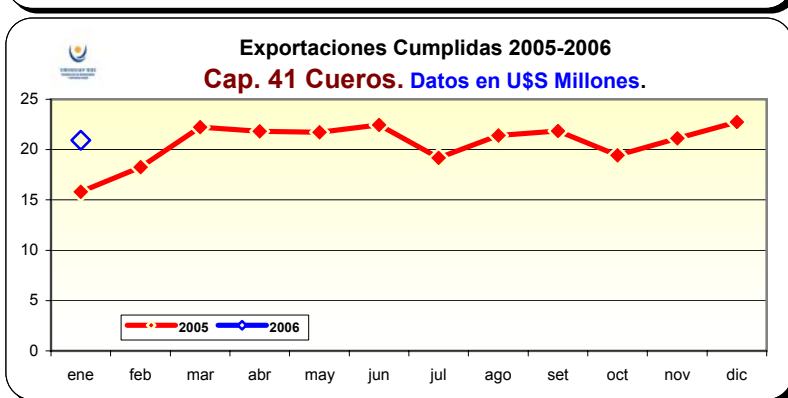
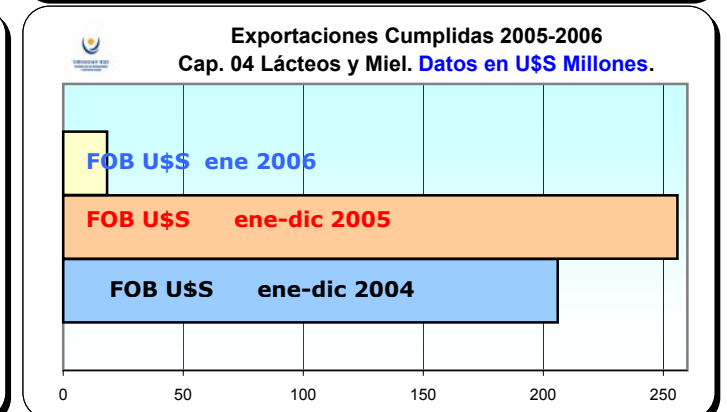
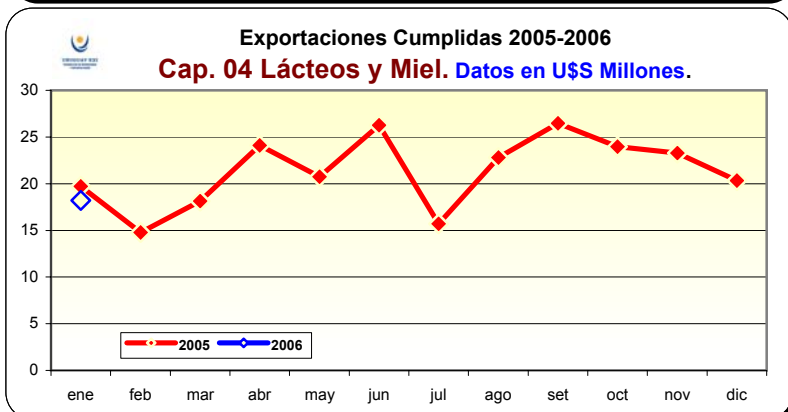
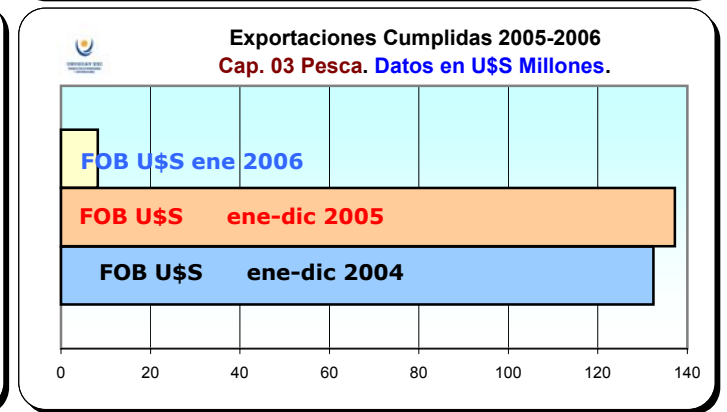
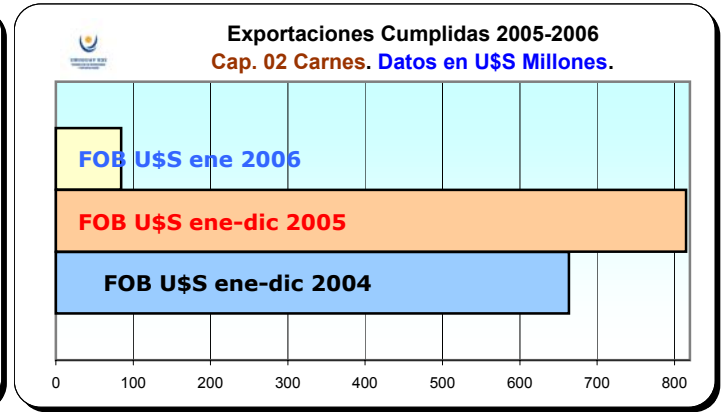
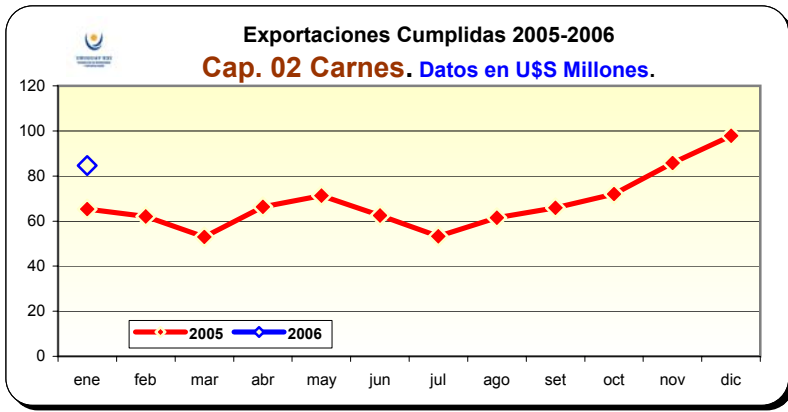


Comparación de los datos de exportación de Uruguay. Enero 2005 y 2006 (en dólares)

Los 20 principales países de exportación de Uruguay					Los 20 principales productos de exportación de Uruguay				
Destino del 70,8% de las exportaciones 2005					10 productos que cubren el 57,7 % de las exportaciones 2005				
Destino	Valor 2005	Valor 2006	Variación 2006-2005 (%)	% de las exp.2006	Producto (4 Dìgitos)	Valor 2005	Valor 2006	Variación 2006-2005 (%)	% de las exp.2006
E.E.U.U.	69.425.131	66.616.542	-4,0%	24,1%	(0202)CARNE BOVINA, CONG	49.362.443	59.462.881	20,5%	21,5%
BRASIL	36.210.395	45.870.700	26,7%	16,6%	(0201)CARNES BOVINA, FRE.O REF.	13.941.453	20.320.403	45,8%	7,4%
ARGENTINA	18.121.686	19.996.867	10,3%	7,2%	(2710)ACEITES DE PETROLEO	16.120.463	16.684.478	3,5%	6,0%
ALEMANIA	9.702.886	12.535.409	29,2%	4,5%	(4107)CUEROS PRE.DE BOVINO O EQUINO	8.345.782	14.167.761	69,8%	5,1%
CHILE	4.640.243	11.430.667	146,3%	4,1%	(1006)ARROZ	15.343.554	11.333.342	-26,1%	4,1%
CHINA	9.531.767	10.059.655	5,5%	3,6%	(3923)ART. DE PLASTICO	7.047.965	9.547.423	35,5%	3,5%
MEXICO	6.379.210	8.800.534	38,0%	3,2%	(0402)LECHE Y NATA	8.982.361	8.225.429	-8,4%	3,0%
ISRAEL	2.713.473	8.001.599	194,9%	2,9%	(5103)LANA	8.823.637	7.172.316	-18,7%	2,6%
ESPAÑA	7.682.993	6.407.899	-16,6%	2,3%	(1107)MALTA	3.545.302	6.912.032	95,0%	2,5%
ITALIA	7.502.643	6.125.994	-18,3%	2,2%	(4104)CUEROS Y PIELS DE BOV.O EQUI.	6.951.581	5.739.537	-17,4%	2,1%
Destino del 14,3% de las exportaciones 2005					10 productos que cubren el 14,6 % de las exportaciones 2005				
Destino	Valor 2005	Valor 2006	Variación 2006-2005 (%)	% de las exp.2006	Producto	Valor 2005	Valor 2006	Variación 2006-2005 (%)	% de las exp.2006
REINO UNIDO	5.664.058	5.202.502	-8,1%	1,9%	(4403)MADERA EN BRUTO	3.874.958	5.009.209	29,3%	1,8%
CUBA	253.000	4.521.832	1687,3%	1,6%	(0406)QUESOS Y REQUESON	6.113.939	4.600.529	-24,8%	1,7%
SUIZA	120.542	4.478.796	3615,5%	1,6%	(4401)LENA,MADERA EN PLAQUITAS.	4.686.504	4.376.947	-6,6%	1,6%
RUSIA	1.406.137	4.468.035	217,8%	1,6%	(7108) ORO	2.862.789	4.258.485	48,8%	1,5%
CANADA	8.505.099	4.368.228	-48,6%	1,6%	(0304)FILETES REFRIG.O CONG.	1.962.163	4.169.053	112,5%	1,5%
PARAGUAY	2.782.040	3.610.847	29,8%	1,3%	(5101)LANA SIN CARDAR NI PEINAR	2.799.166	4.072.850	45,5%	1,5%
PAISES BAJOS	2.742.930	3.577.823	30,4%	1,3%	(0104) ANIMALES VIVOS, ESPECIE OVINA Y CAPRINA	0	3.637.500		1,3%
NORUEGA	1.407.246	3.561.619	153,1%	1,3%	(4005)CAUCHO MEZCLADO SIN VOLCANIZAR	3.124.476	3.603.953	15,3%	1,3%
TAILANDIA	2.060.144	3.038.635	47,5%	1,1%	(8708)PARTES Y ACCES.P/ VEHICULOS	3.522.354	3.453.260	-2,0%	1,2%
JAPON	2.646.859	2.823.440	6,7%	1,0%	(1602)LAS DEMAS PREP. Y CONSERVAS DE CARNE	2.181.845	3.073.965	40,9%	1,1%

Nota: La información corresponde a Exportaciones Cumplidas acumuladas, EXCEPTO para el mes de Enero donde corresponde a Solicitudes Registradas

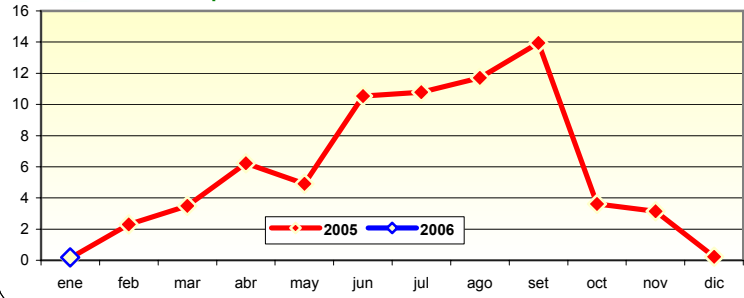
Exportaciones Agroindustriales - PRINCIPALES PRODUCTOS DE ORIGEN ANIMAL (2006 ÚLTIMO MES - Solicitudes Registradas)



Exportaciones Agroindustriales - PRINCIPALES PRODUCTOS DE ORIGEN VEGETAL (2006 ÚLTIMO MES - Solicitudes Registradas)

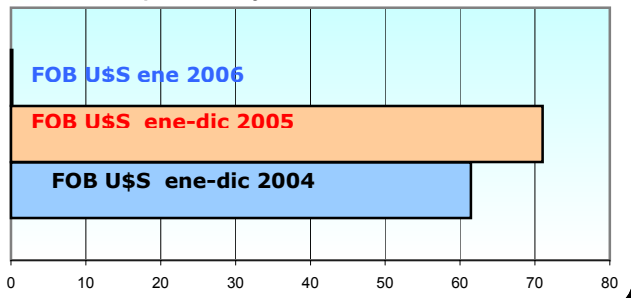
Exportaciones Cumplidas 2005-2006

Cap. 08 Frutas-Citrus. Datos en U\$S Millones.



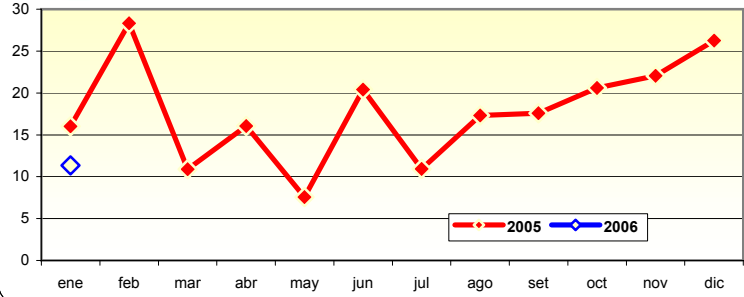
Exportaciones Cumplidas 2005-2005

Cap. 08 Fruta y Citrus. Datos en U\$S Millones.



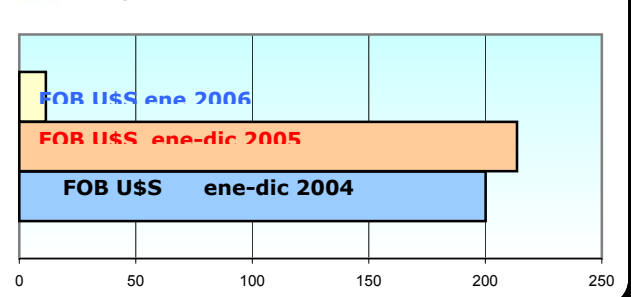
Exportaciones Cumplidas 2005-2006

Cap. 10 Cereales-Arroz. Datos en U\$S Millones.



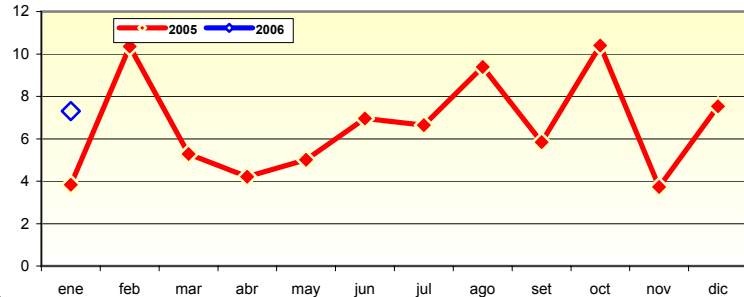
Exportaciones Cumplidas 2005-2006

Cap.10 Cereales-Arroz. Datos en U\$S Millones.



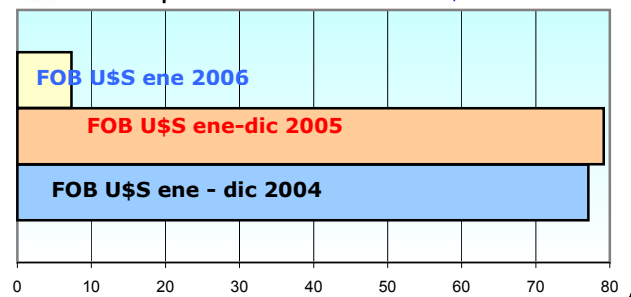
Exportaciones Cumplidas 2005-2006

Cap. 11 Mol-Cebada. Datos en U\$S Millones.



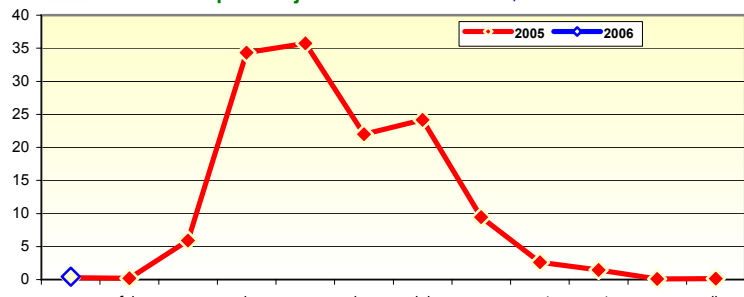
Exportaciones Cumplidas 2005-2006

Cap. 11 Mol-Cebada. Datos en U\$S Millones.



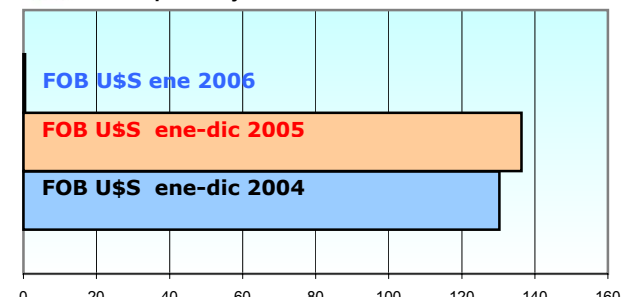
Exportaciones Cumplidas 2005-2006

Cap. 12 Soja-Girasol. Datos en U\$S Millones.



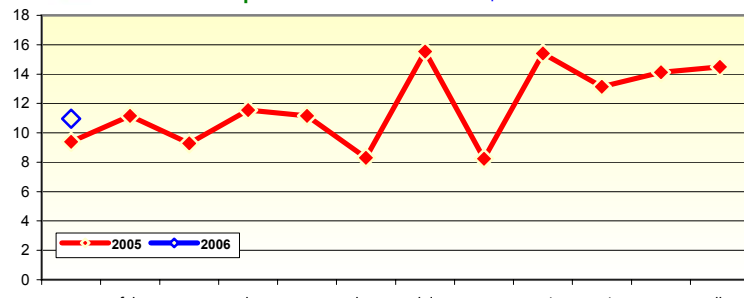
Exportaciones Cumplidas 2005-2006

Cap. 12 Soja-Girasol. Datos en U\$S Millones.



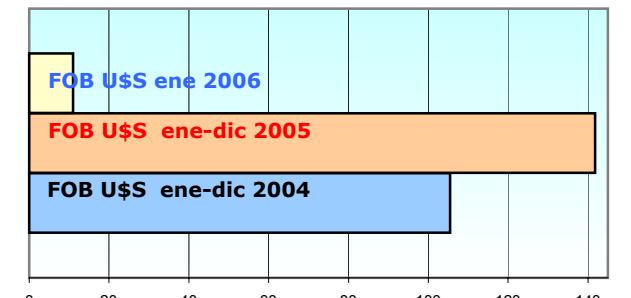
Exportaciones Cumplidas 2005-2006

Cap. 44 Madera. Datos en U\$S Millones.

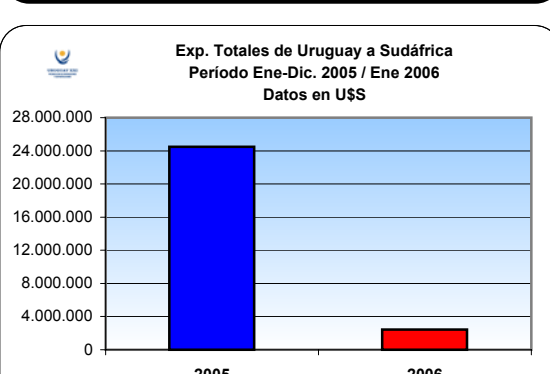
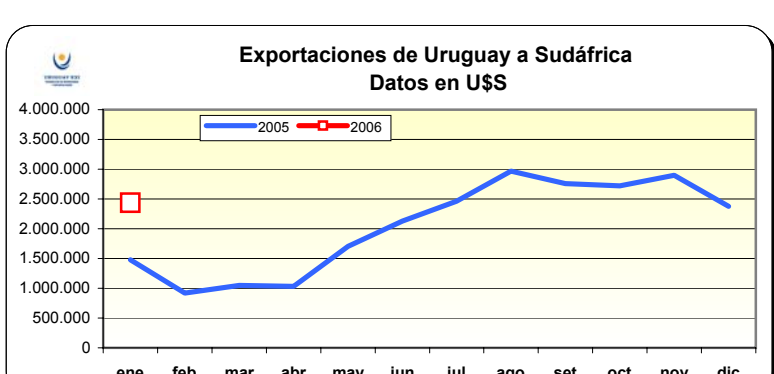
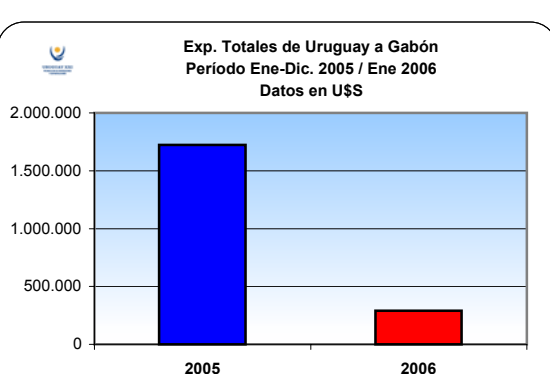
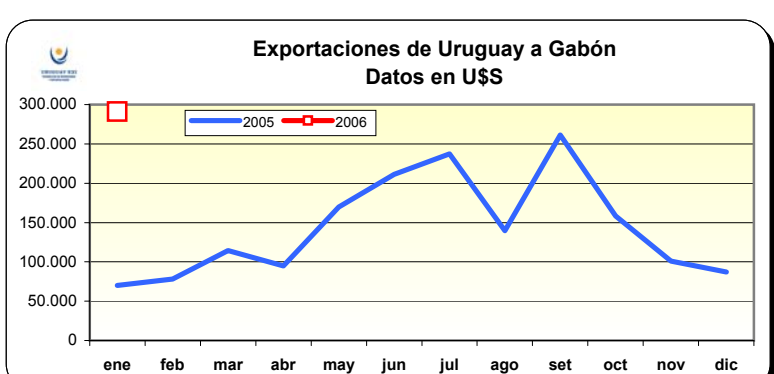
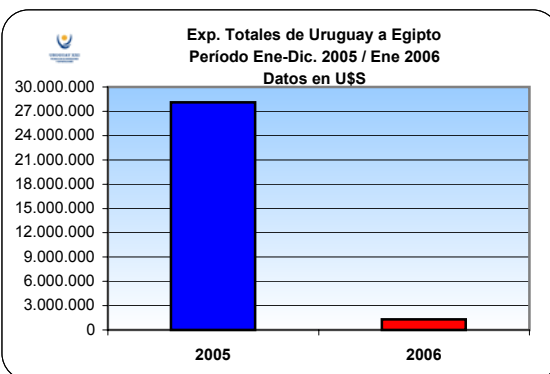
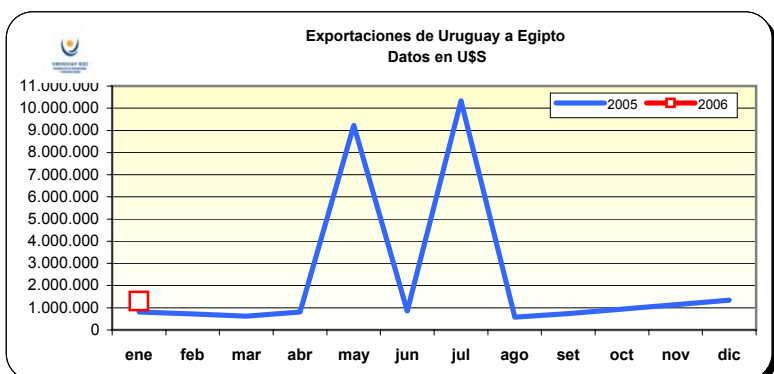
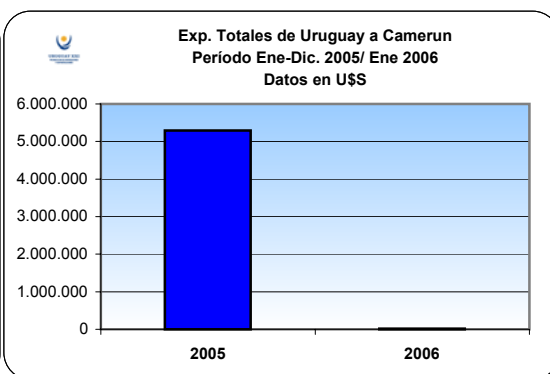
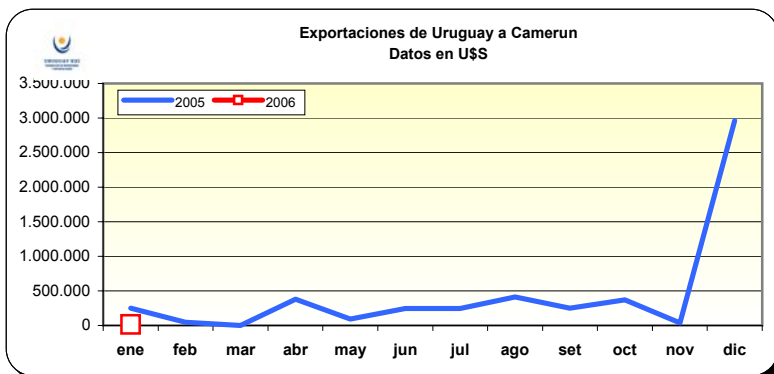
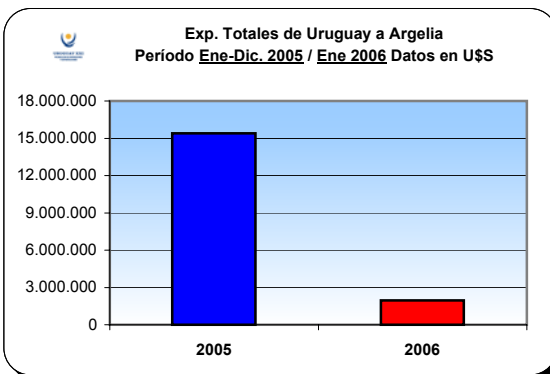
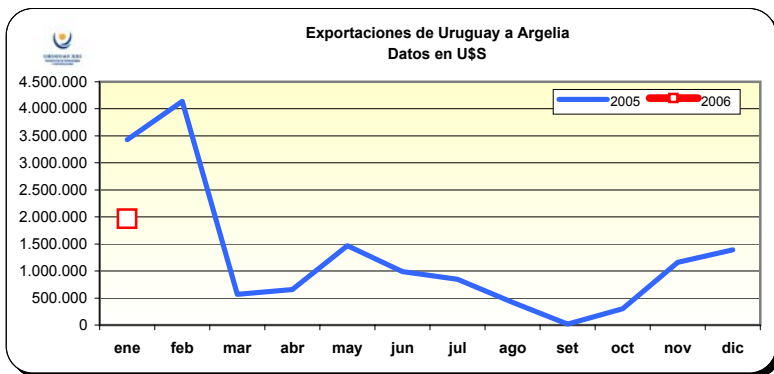


Exportaciones Cumplidas 2005-2006

Cap. 44 Madera. Datos en U\$S Millones.

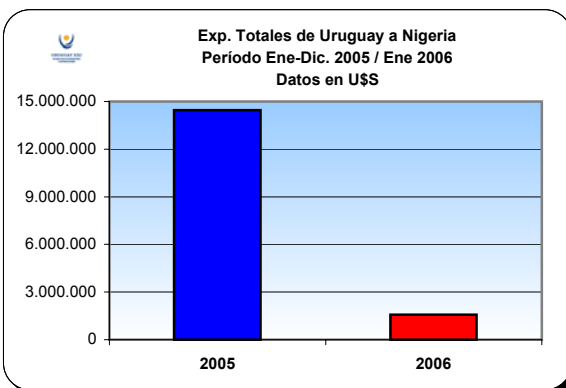
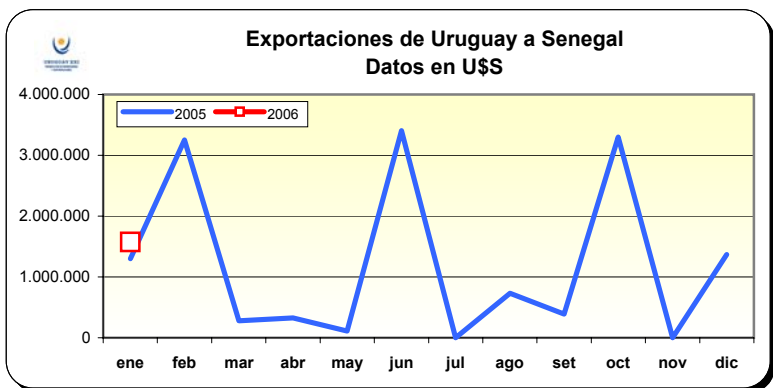
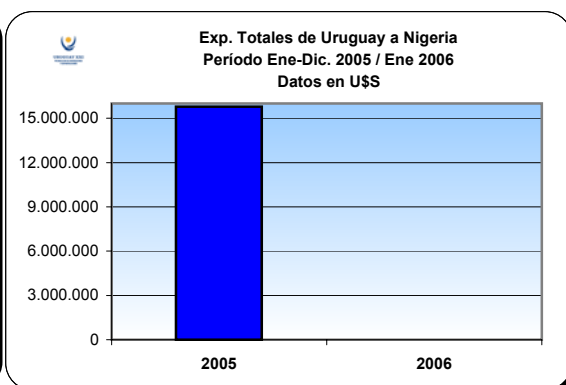
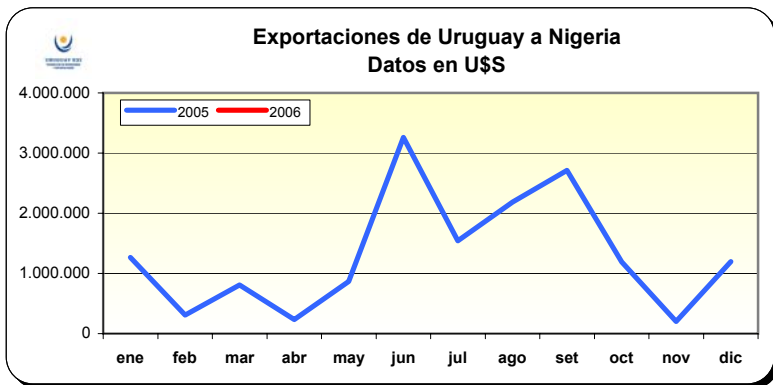
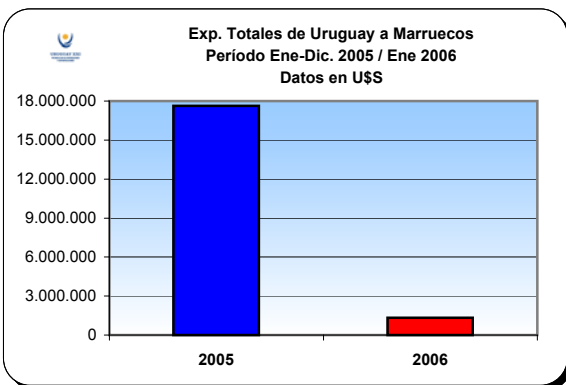
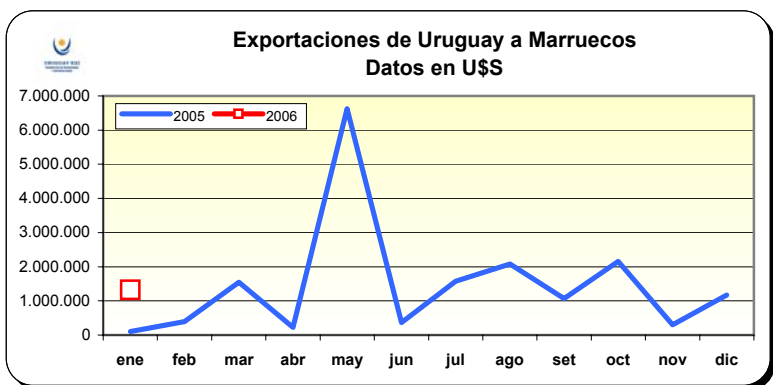
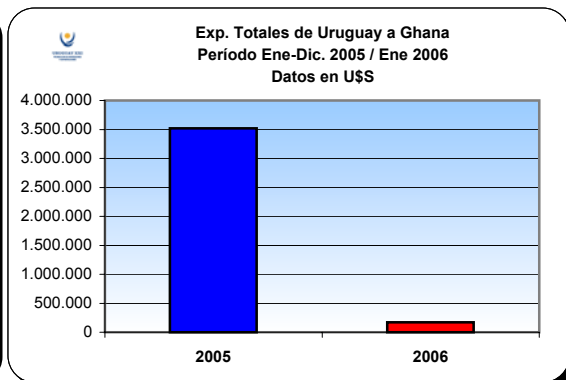
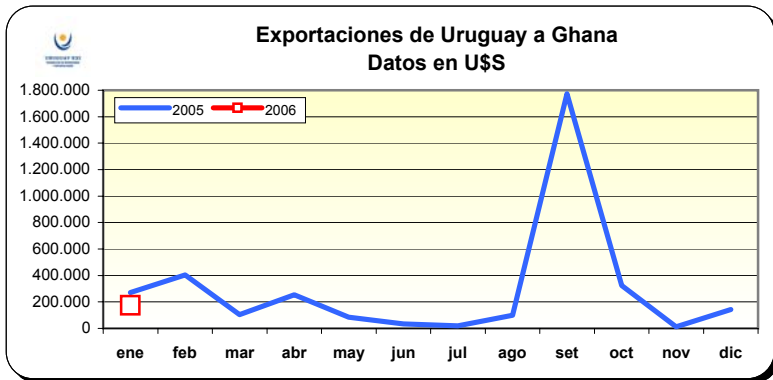


AFRICA

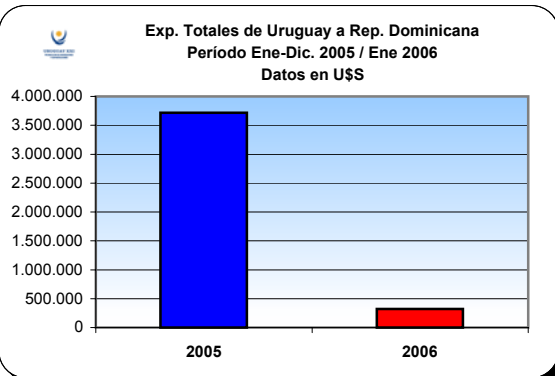
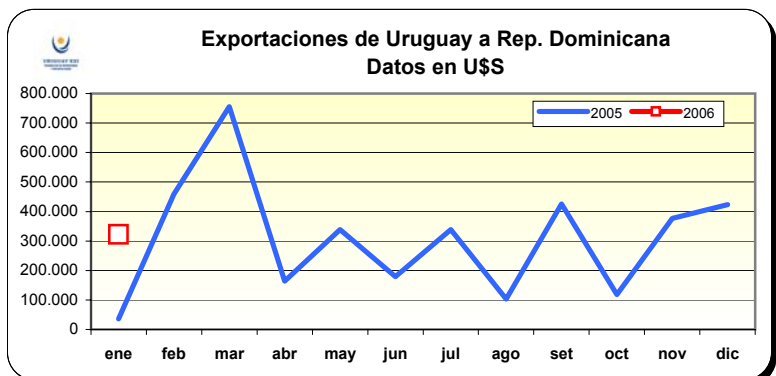
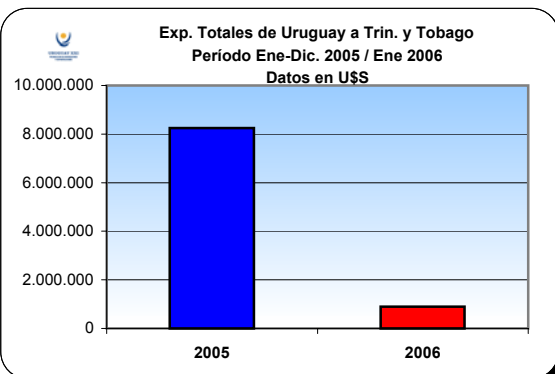
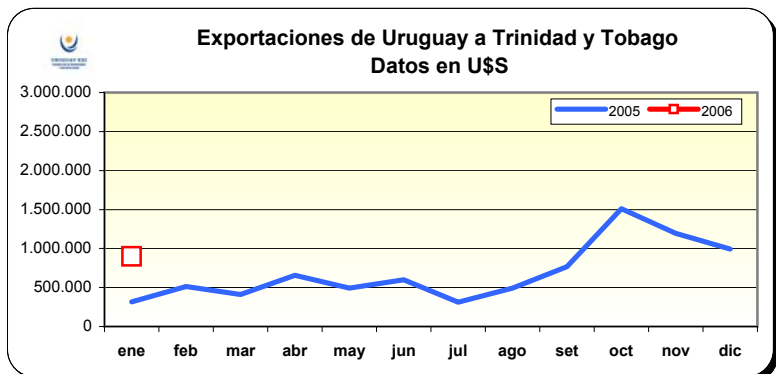
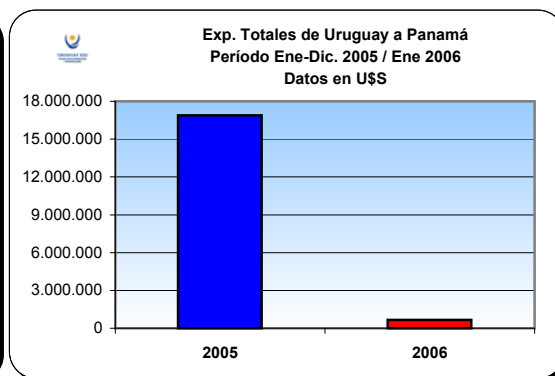
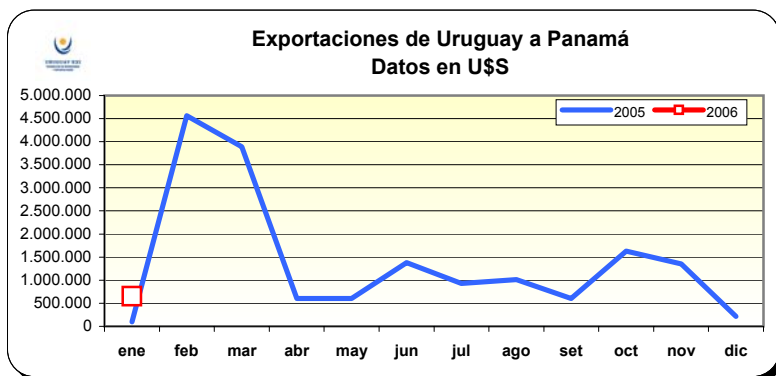
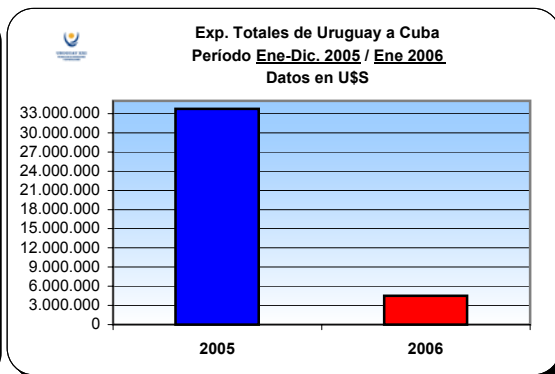
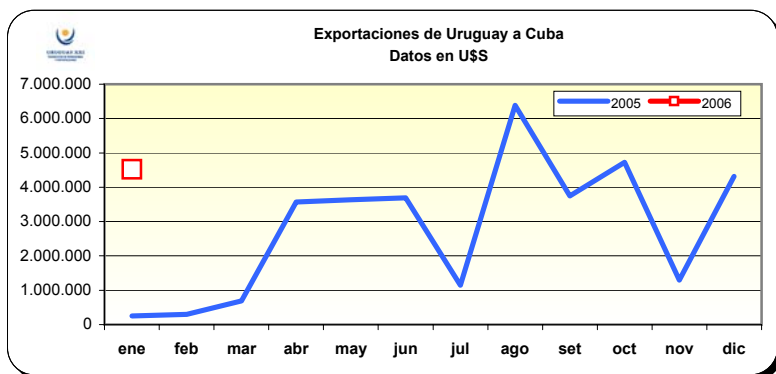


Exportaciones Cumplidas a los Principales Países (Solicitudes Registradas)

AFRICA

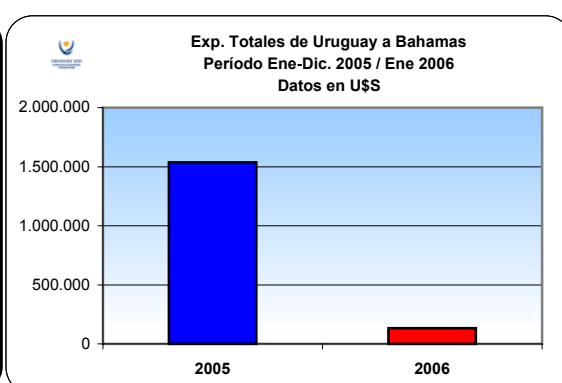
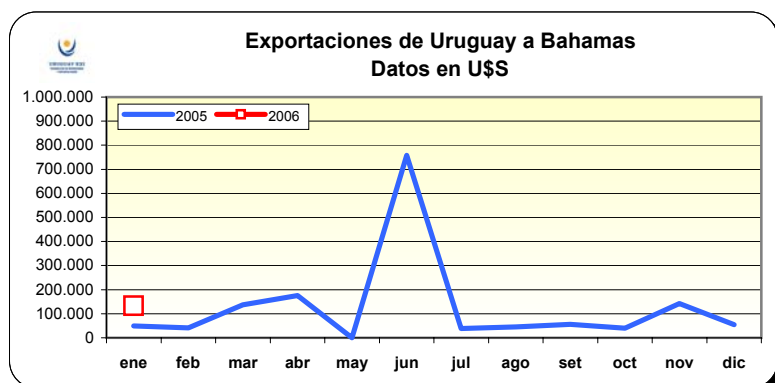
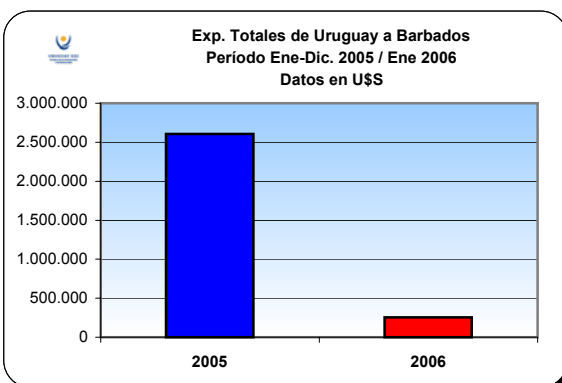
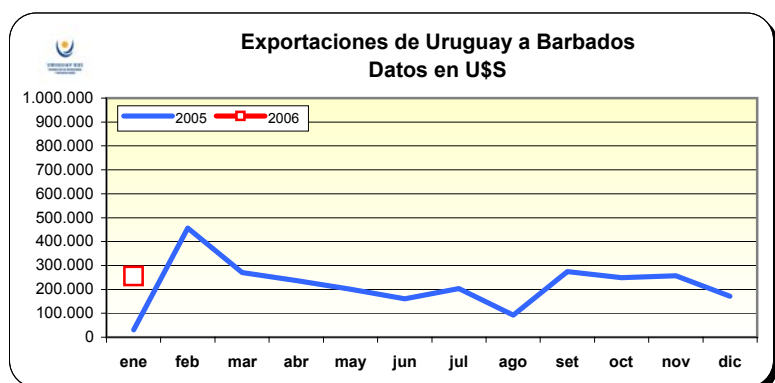
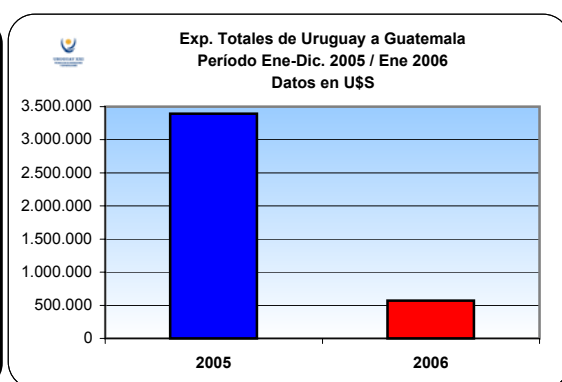
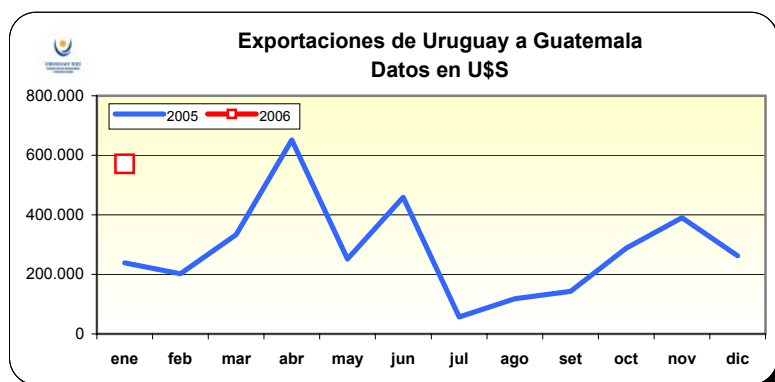


AMERICA CENTRAL Y EL CARIBE

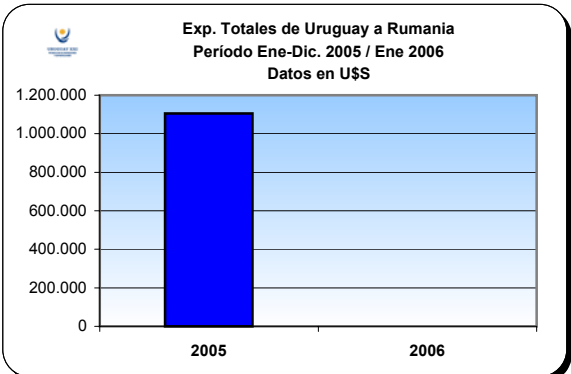
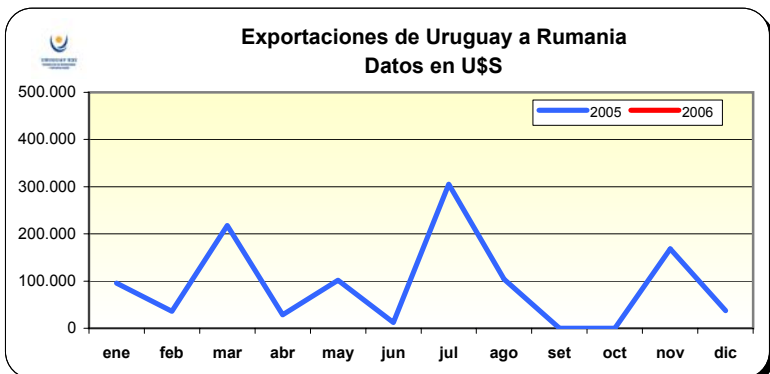
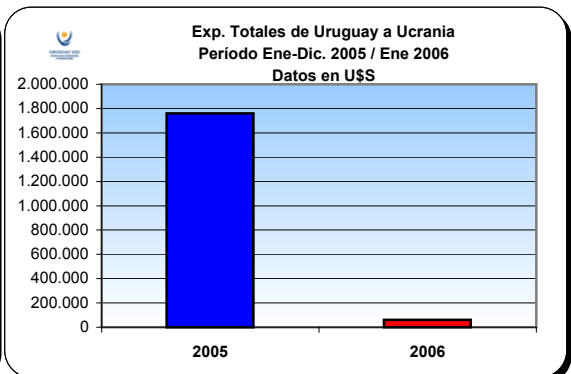
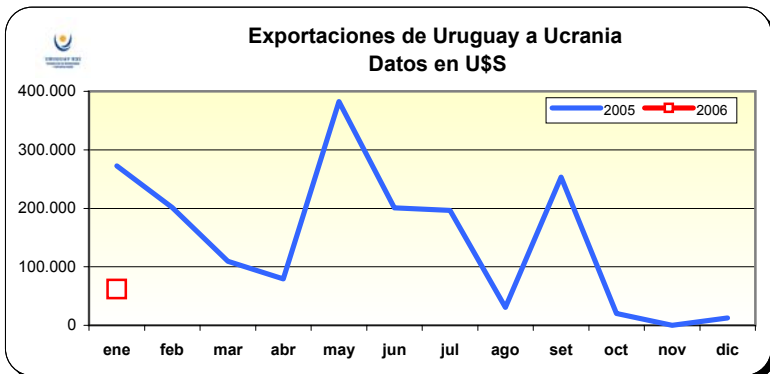
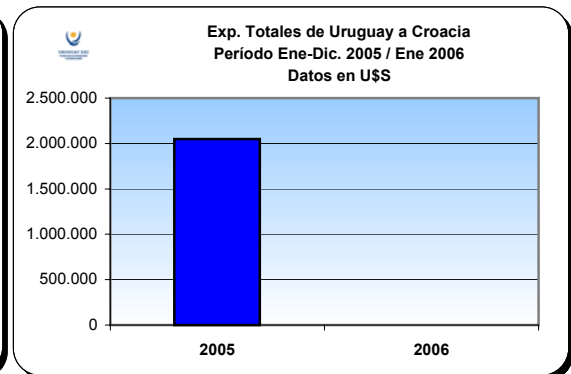
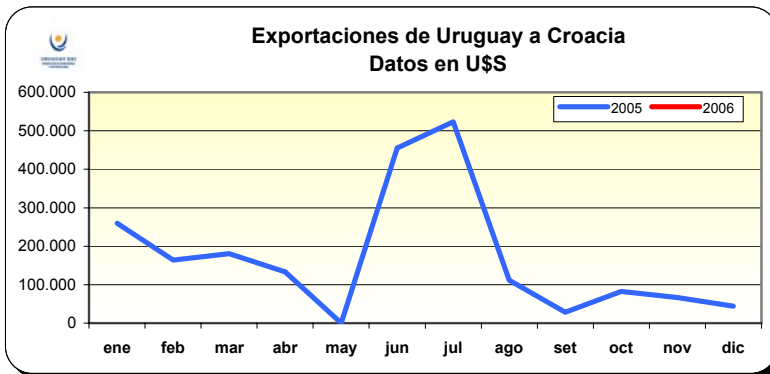
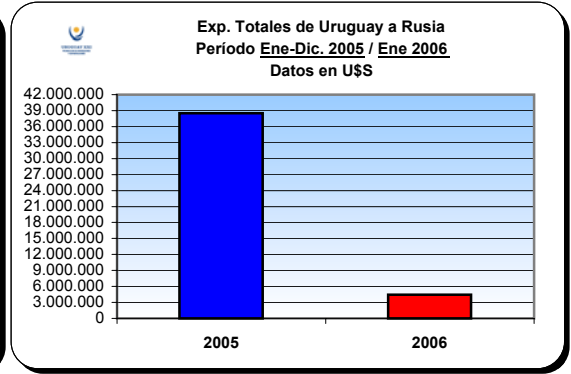
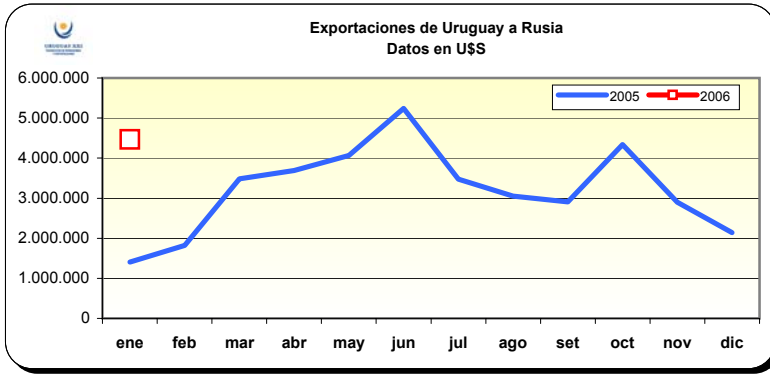


Exportaciones Cumplidas a los Principales Países (Solicitudes Registradas Enero 2006)

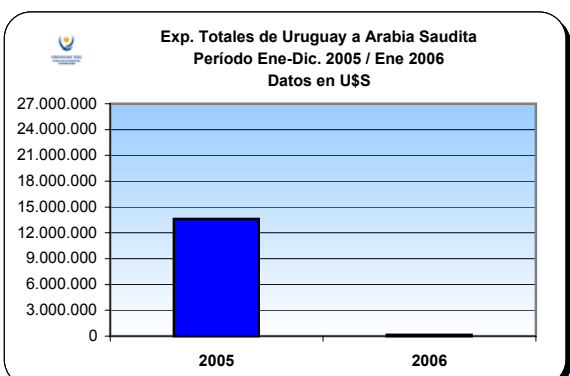
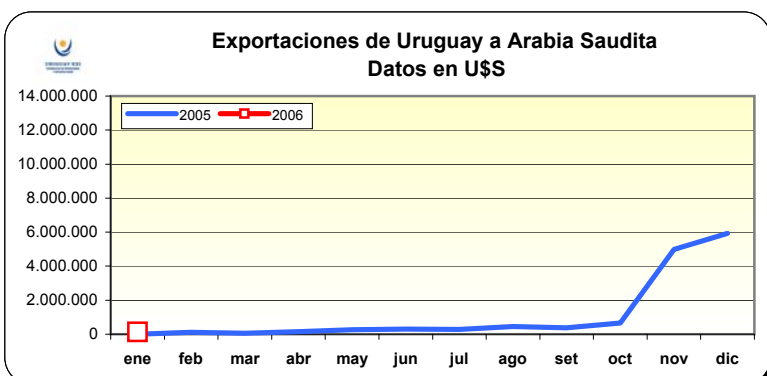
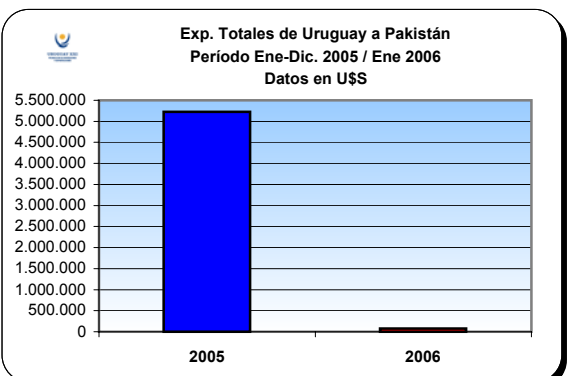
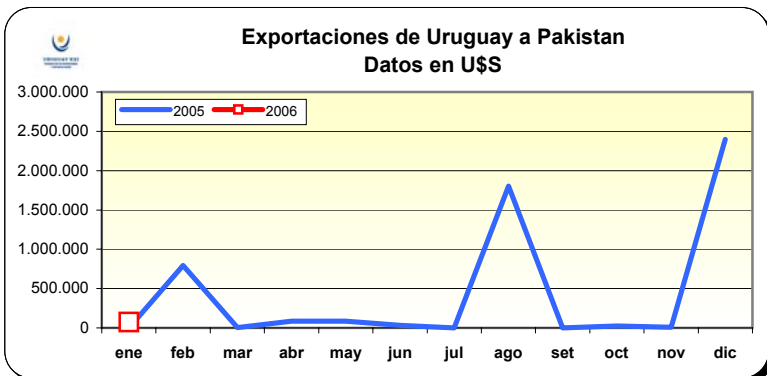
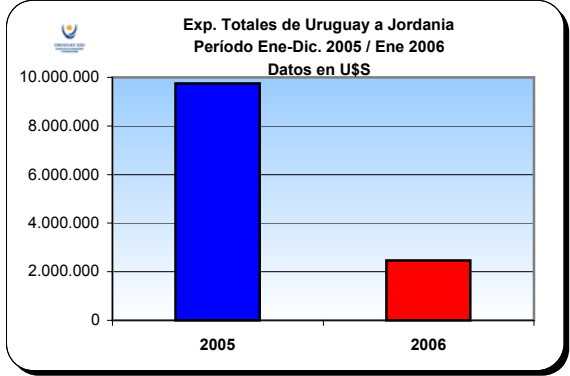
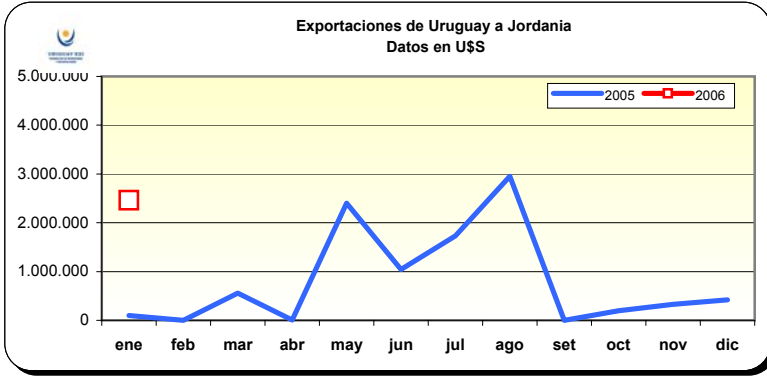
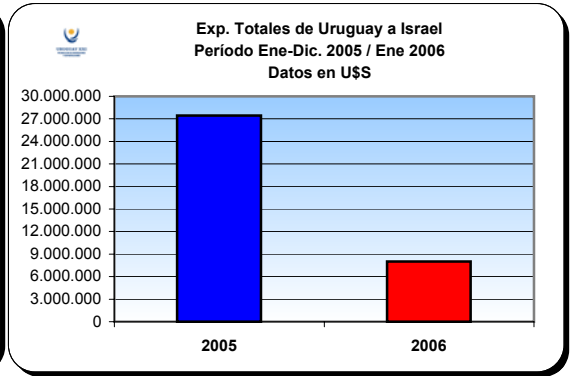
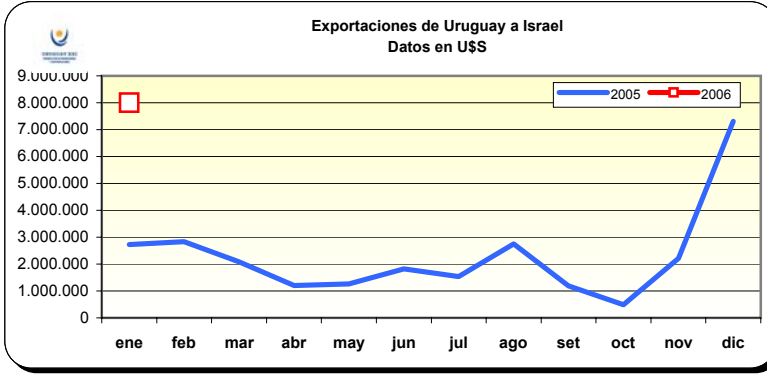
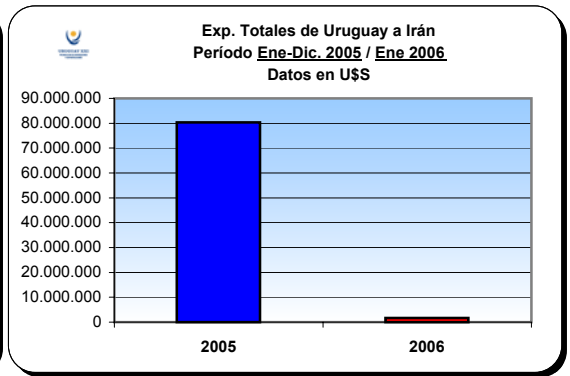
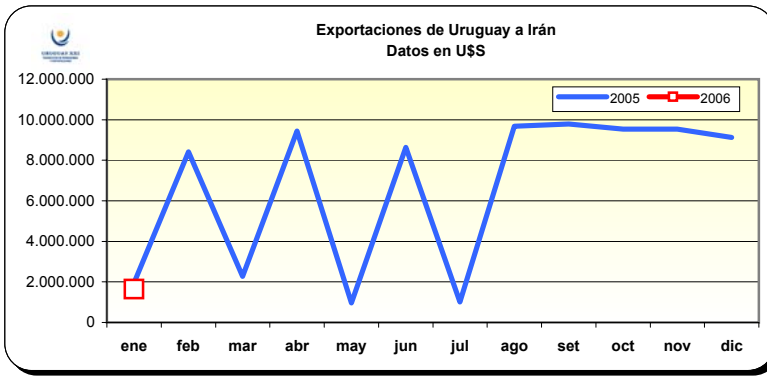
AMERICA CENTRAL Y EL CARIBE



EUROPA DEL ESTE

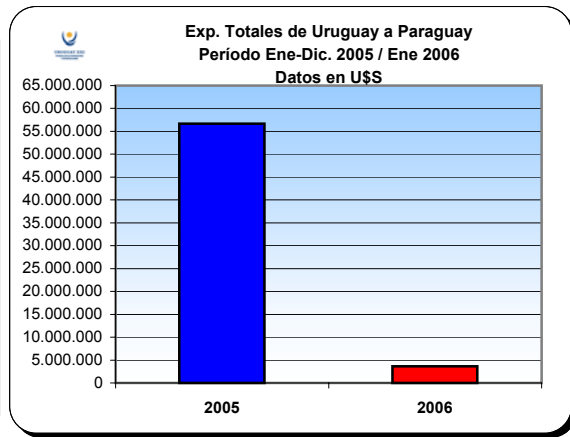
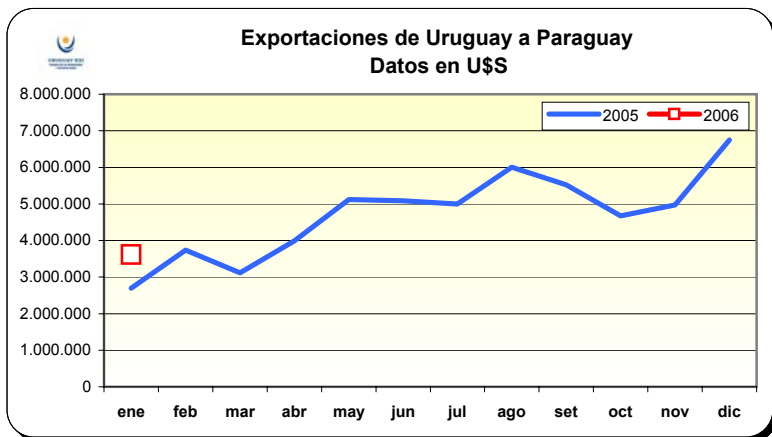
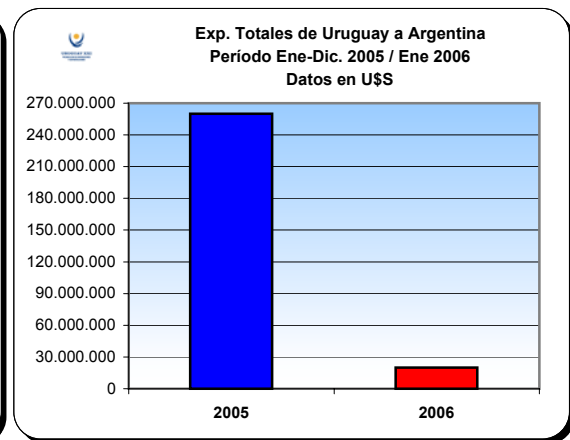
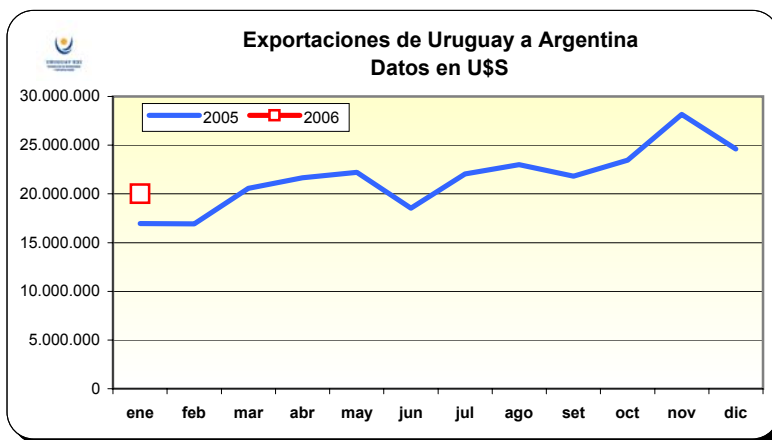
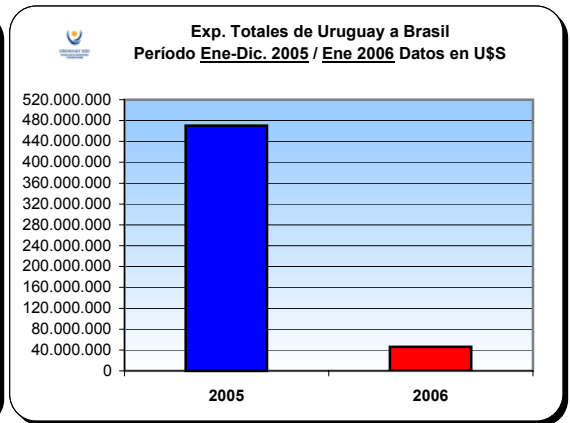
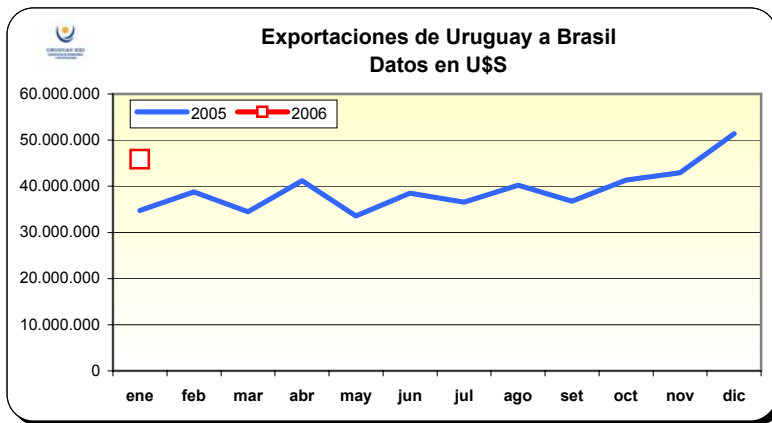


MEDIO ORIENTE



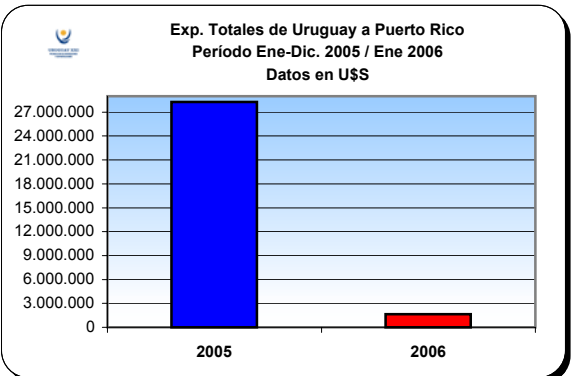
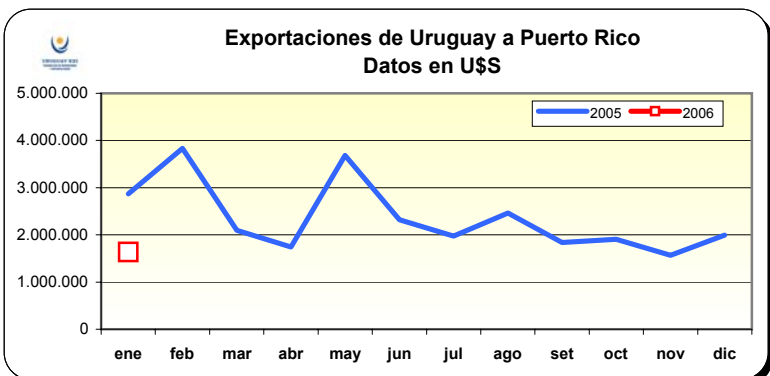
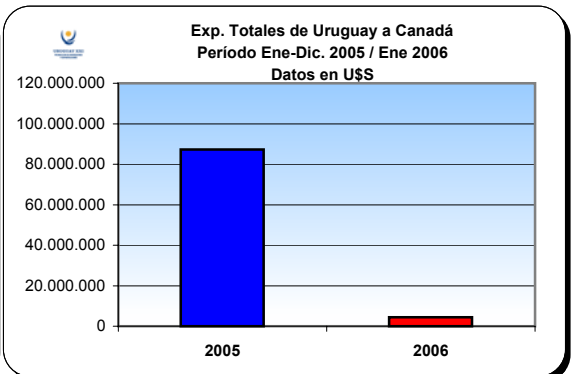
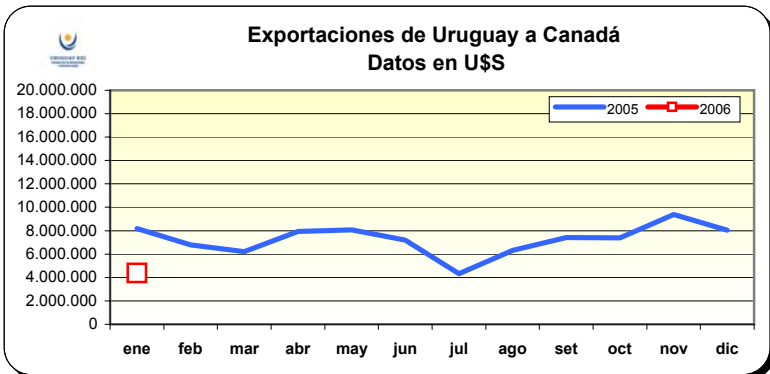
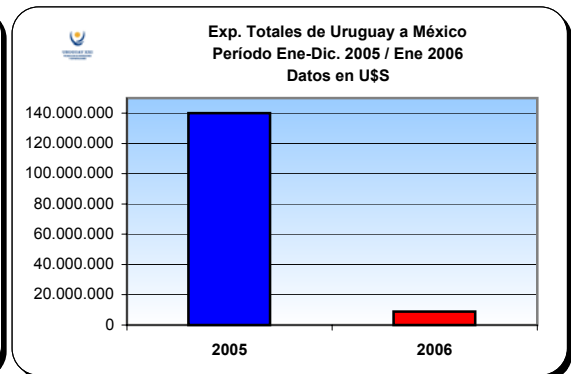
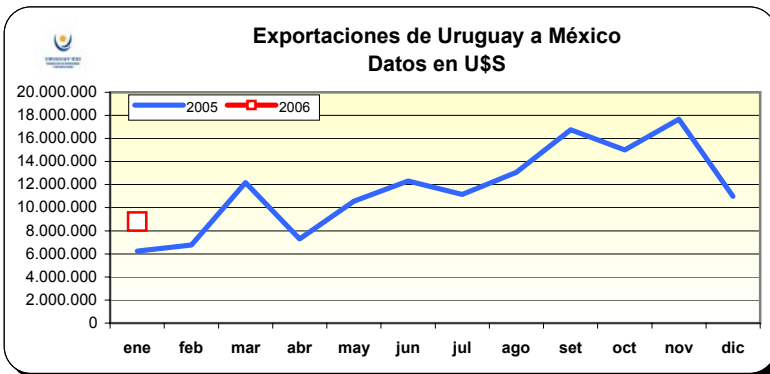
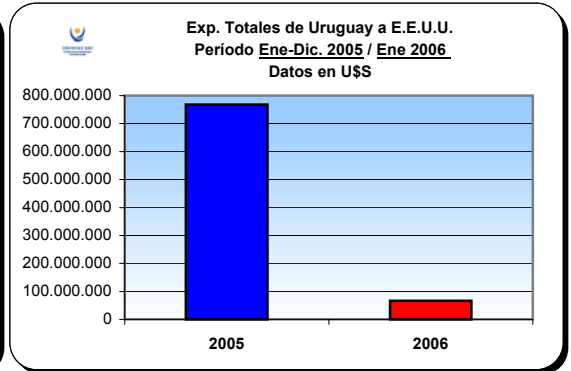
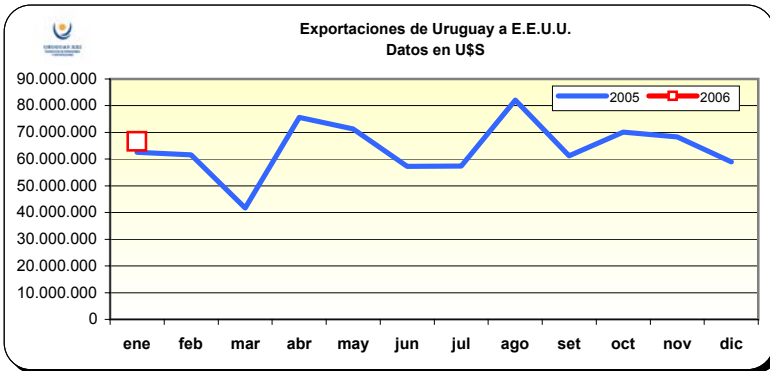
Exportaciones Cumplidas a los Principales Países (Solicitudes Registradas Enero 2006)

MERCOSUR



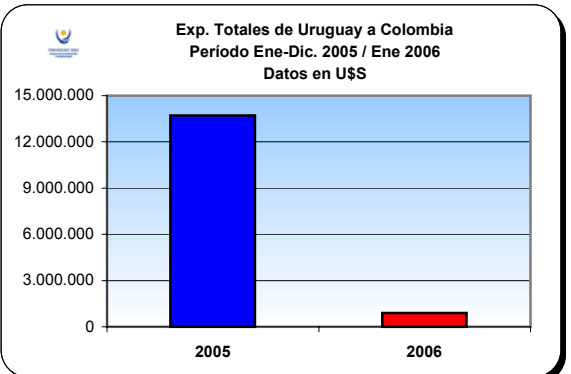
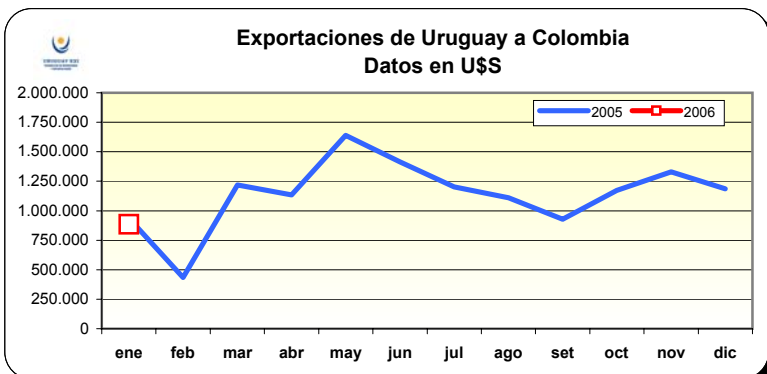
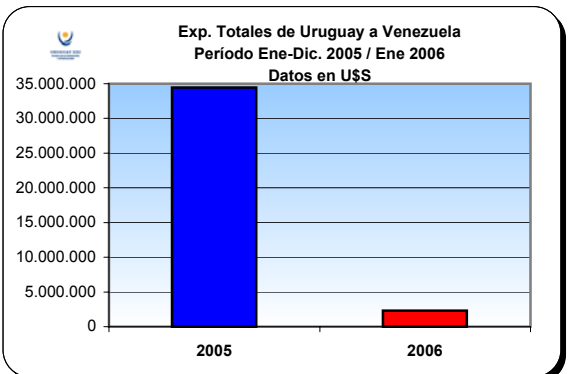
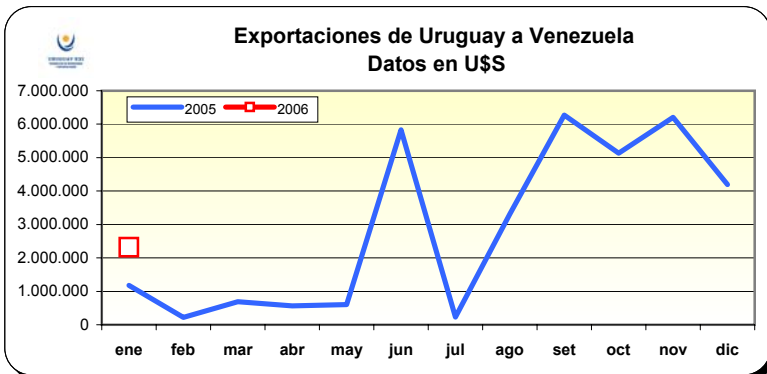
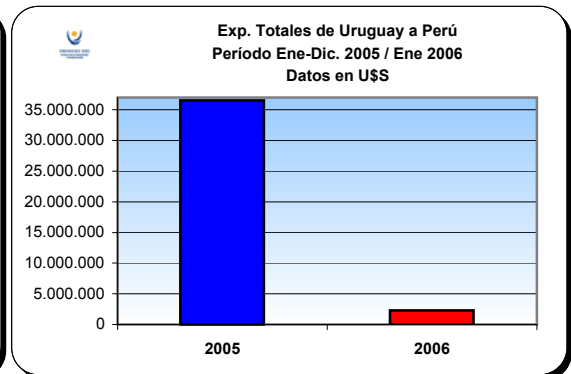
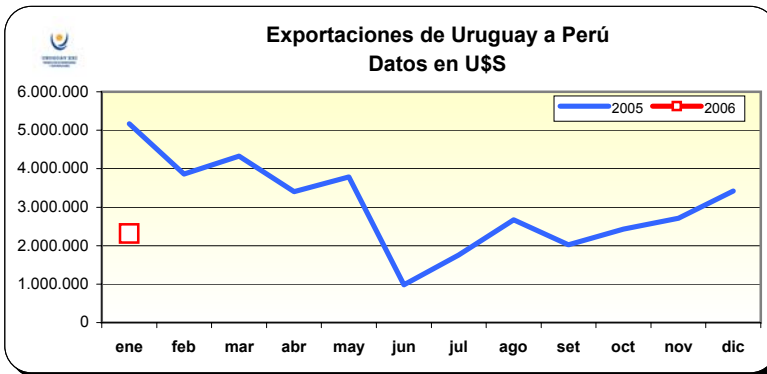
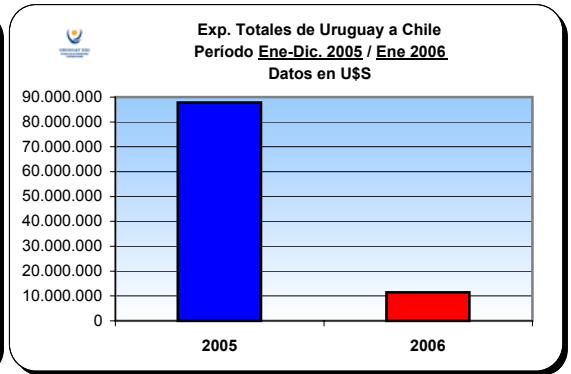
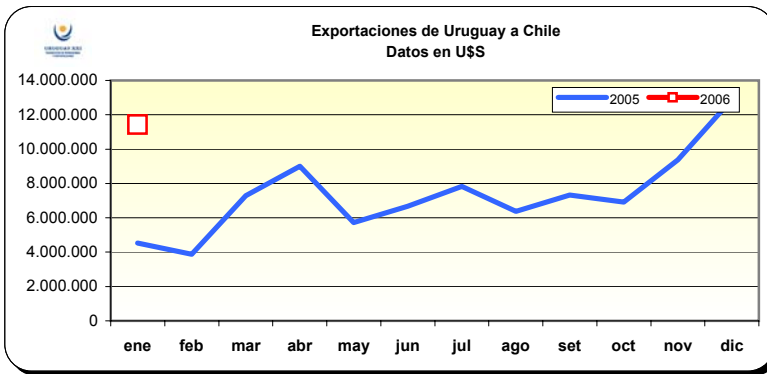
Exportaciones Cumplidas a los Principales Países (Solicitudes Registradas Enero 2006)

NAFTA



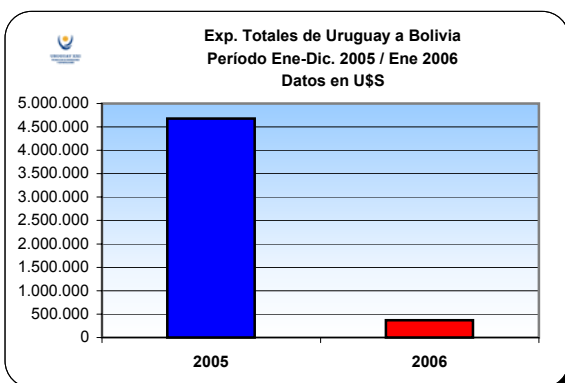
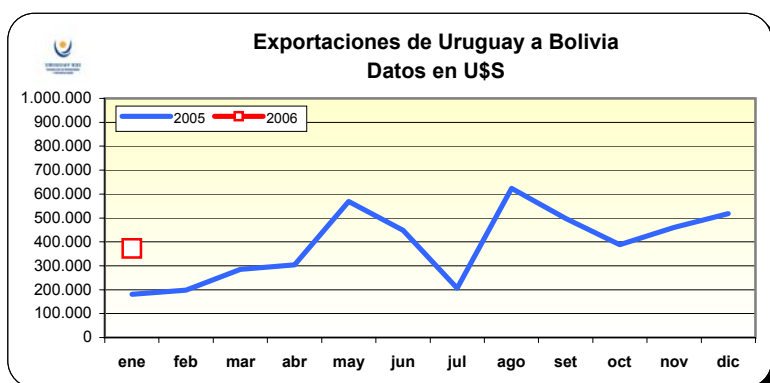
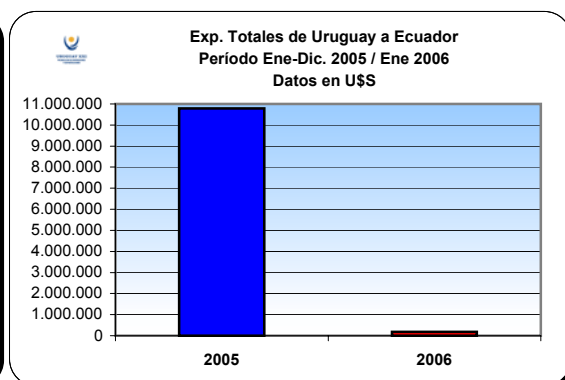
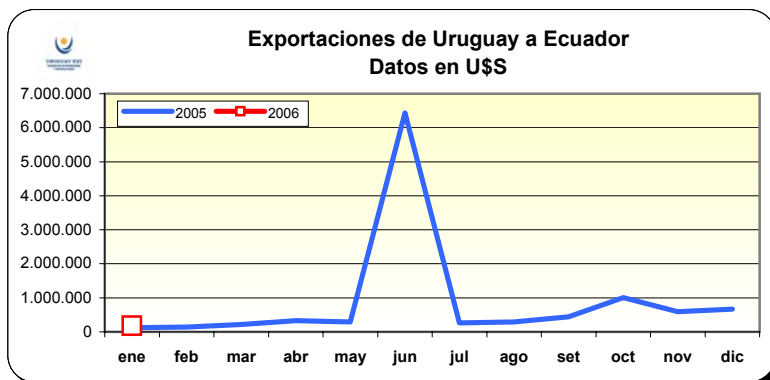
Exportaciones Cumplidas a los Principales Países (Solicitudes Registradas Enero 2006)

RESTO DE AMERICA DEL SUR

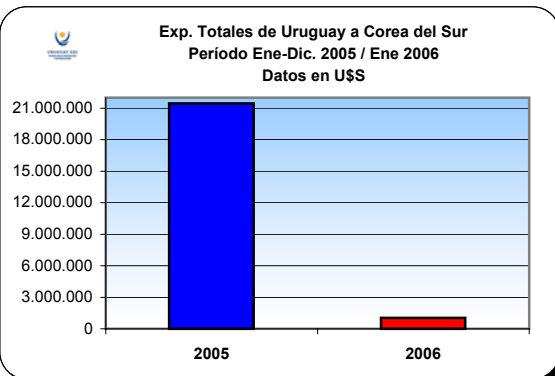
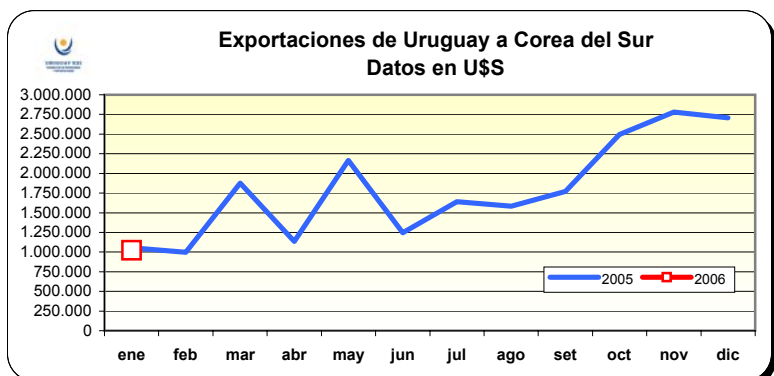
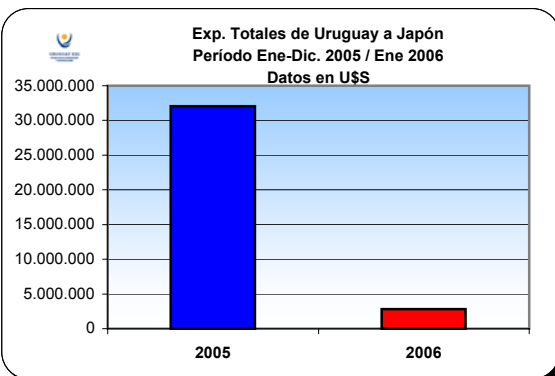
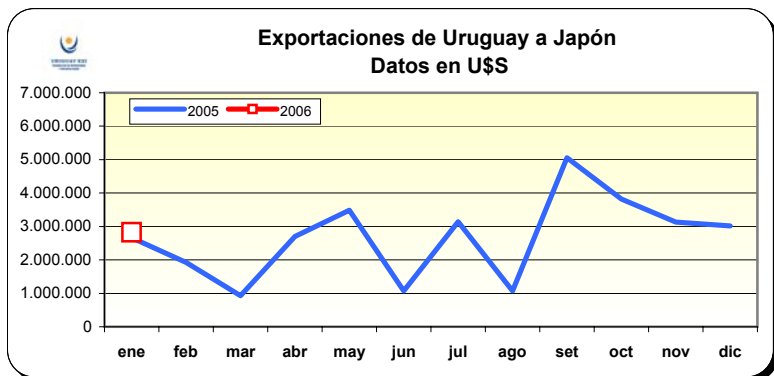
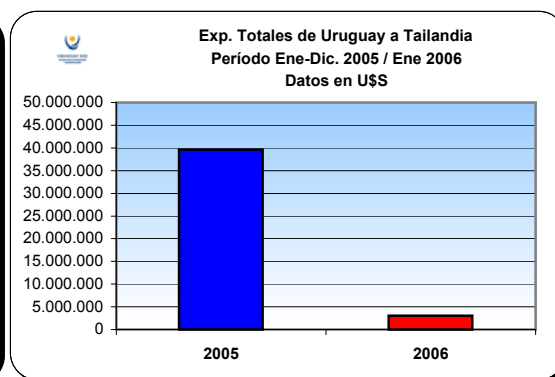
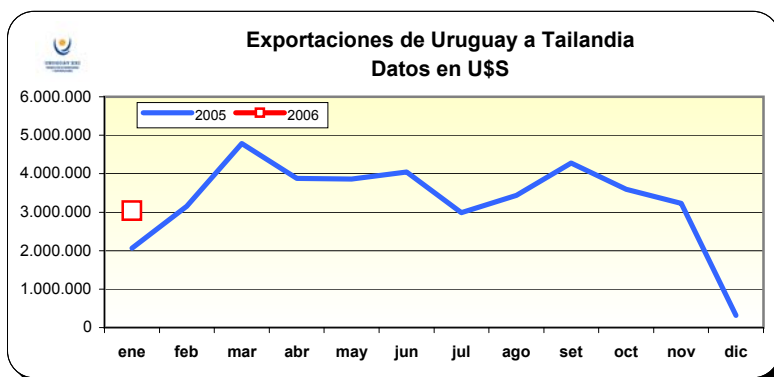
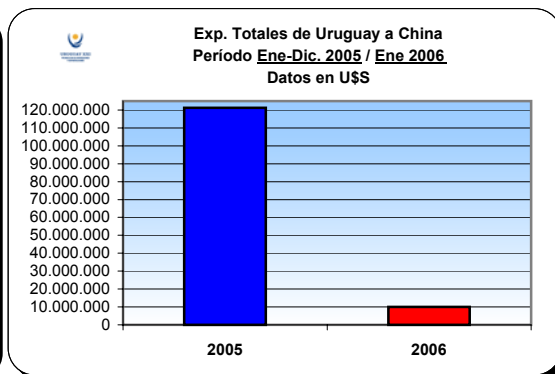
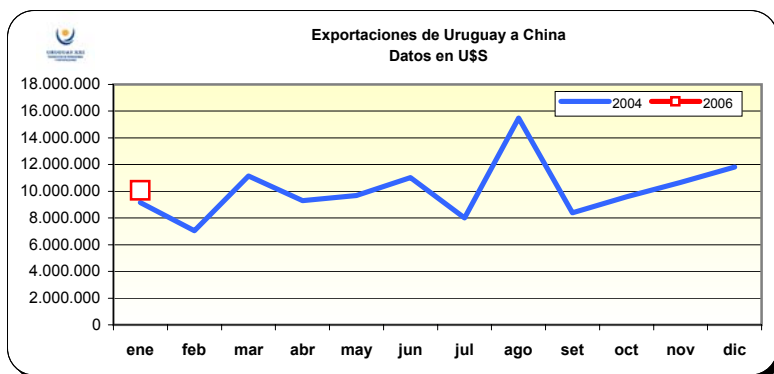


Exportaciones Cumplidas a los Principales Países (Solicitudes Registradas Enero 2006)

RESTO DE AMERICA DEL SUR

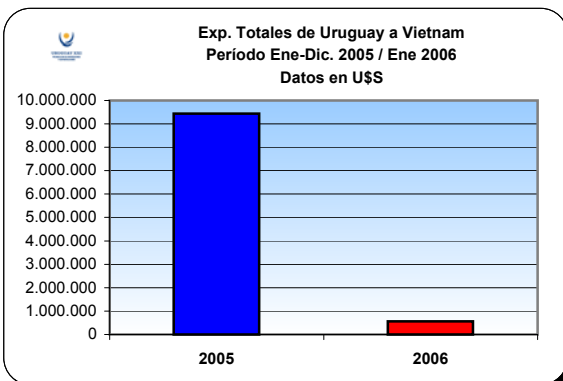
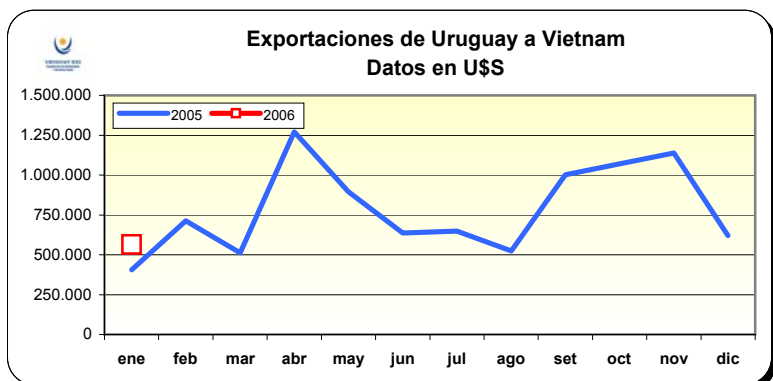
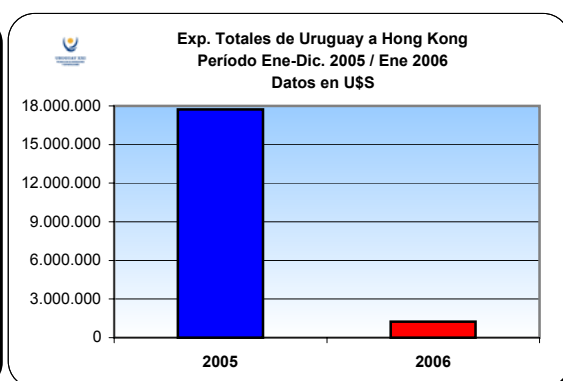
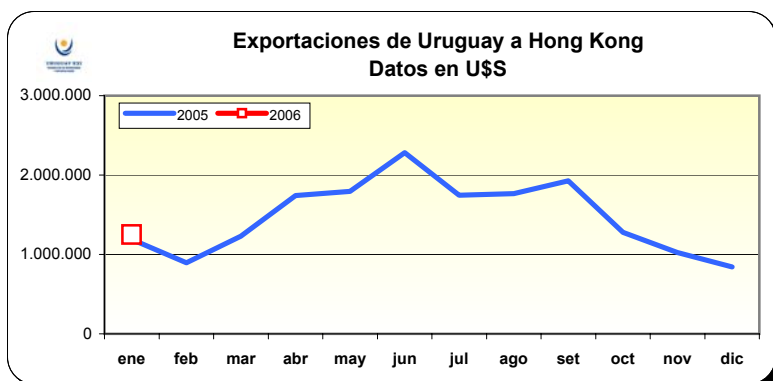


RESTO DE ASIA

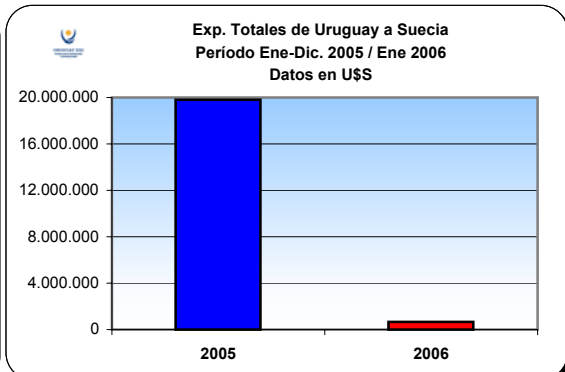
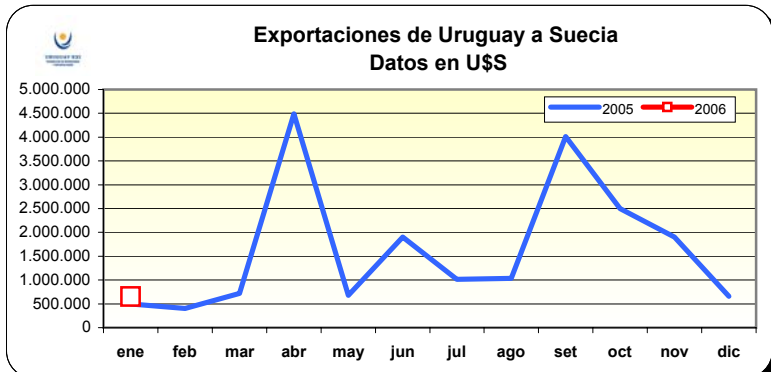
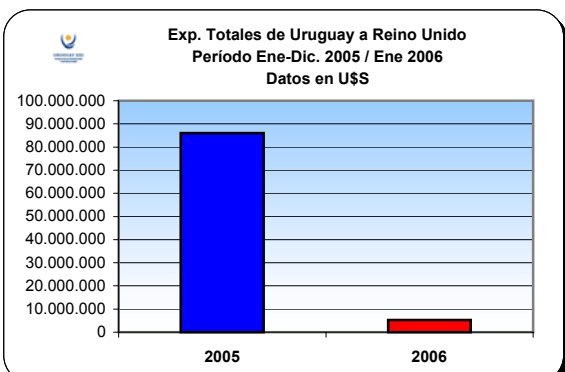
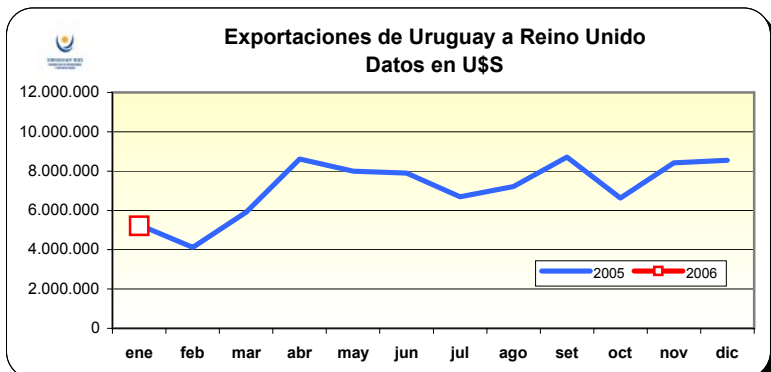
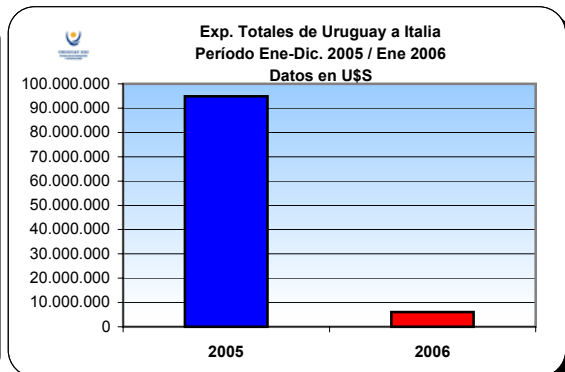
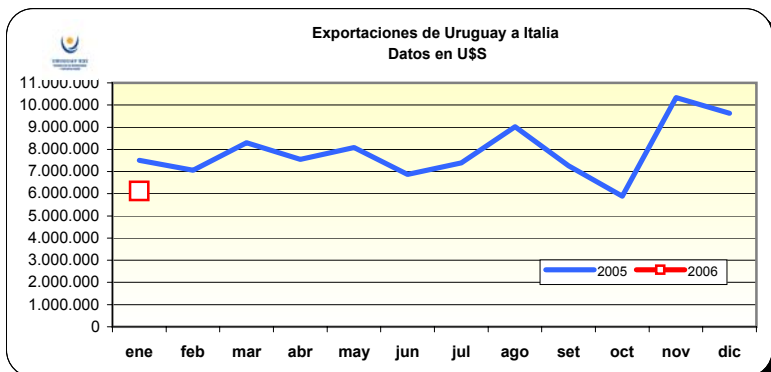
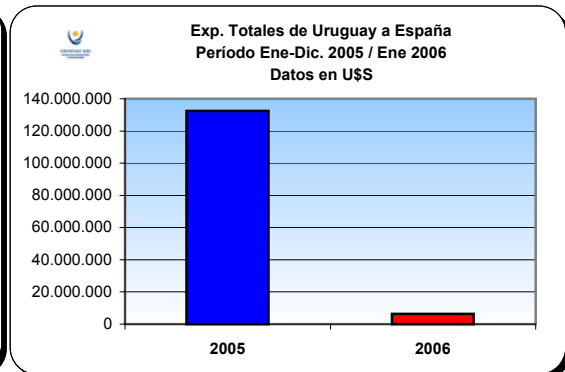
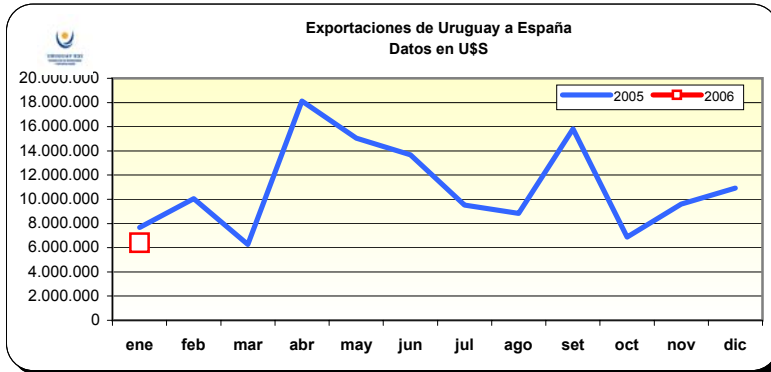
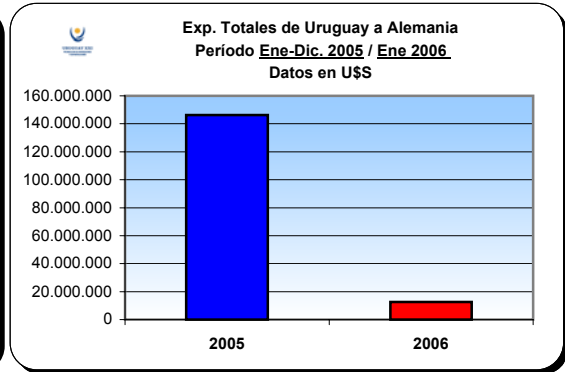
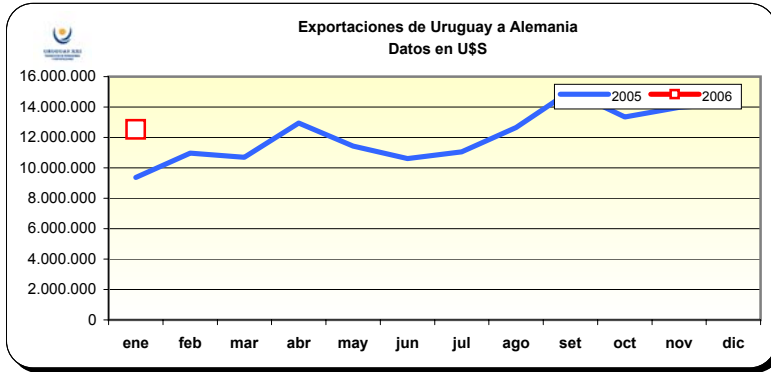


Exportaciones Cumplidas a los Principales Países (Solicitudes Registradas Enero 2006)

RESTO DE ASIA

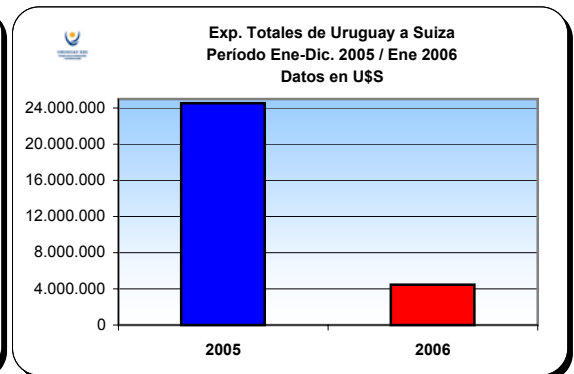
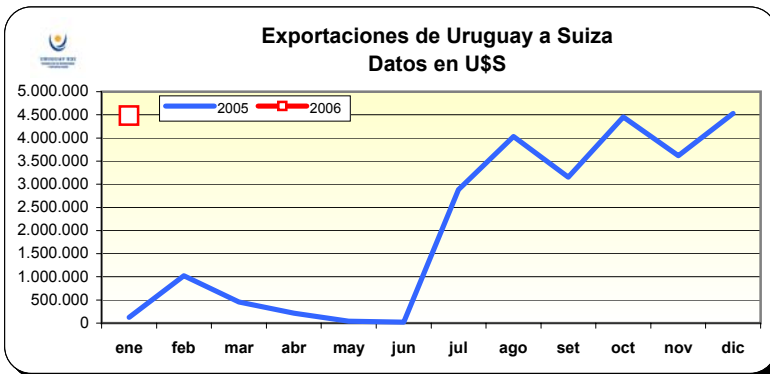
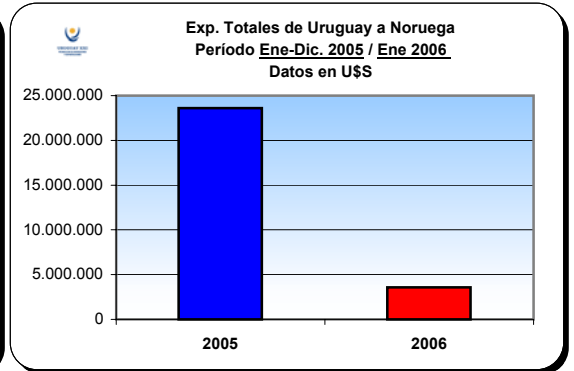
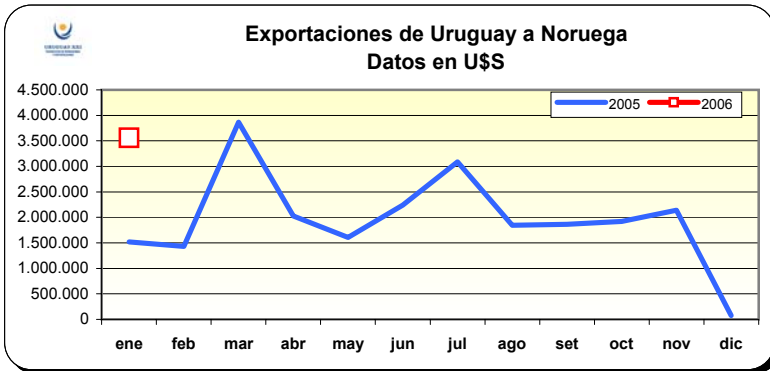


UNIÓN EUROPEA



Exportaciones Cumplidas a los Principales Países (Solicitudes Registradas Enero 2006)

RESTO DE EUROPA





Exportaciones Totales por Capítulo.

(Valores en dólares americanos) - Datos al 31/01/2005-31/01/2006 - Ranking en base al Acumulado 2006

NCM 2	Descripción	Ene-05	Ene-06	Variación %	% de Representación 2006
10 capítulos que cubren el 74,7% de las exportaciones 2006					
02	CARNE Y DESPOJOS COMESTIBLES.	67.901.615	84.576.394	24,6%	30,6%
41	PIELES (EXCEPTO PELETERIA) Y CUERO	15.873.196	20.919.234	31,8%	7,6%
04	LECHE Y PRODUCTOS LACTEOS	21.347.671	18.203.242	-14,7%	6,6%
27	COMBUSTIBLES MINERALES, MATERIAS BITUMINOSAS	16.801.527	17.130.812	2,0%	6,2%
51	LANA Y PELO, HILADOS Y TEJIDOS DE CRIN	15.331.633	14.214.235	-7,3%	5,1%
39	PLASTICOS Y SUS MANUFACTURAS	11.210.306	13.489.295	20,3%	4,9%
10	CEREALES	16.699.096	11.333.342	-32,1%	4,1%
44	MADERA, CARBON VEGETAL Y MANUFACTURAS DE MADERA	9.146.389	10.971.554	20,0%	4,0%
03	PESCADOS Y CRUSTACEOS, MOLUSCOS.	5.983.923	8.246.880	37,8%	3,0%
11	PRODUCTOS DE LA MOLINERIA;MALTA;ALMIDON	4.232.783	7.299.950	72,5%	2,6%
10 capítulos que cubren el 14,0% de las exportaciones 2006					
48	PAPEL Y CARTON, MANUFACTURAS	4.133.971	5.102.755	23,4%	1,8%
87	VEHICULOS AUTOMOVILES Y TRACTORES, SUS PARTES Y ACCESORIOS	3.713.701	4.558.151	22,7%	1,6%
71	PIEDRAS Y METALES PRECIOSOS, JOYERÍA Y DEMÁS MANUFACTURAS	3.174.730	4.406.873	38,8%	1,6%
01	ANIMALES VIVOS	41.260	4.332.388	10400,2%	1,6%
30	PRODUCTOS FARMACEUTICOS	1.623.411	4.099.860	152,5%	1,5%
16	PREPARACIONES DE CARNE, PESCADO O CRUSTACEOS	2.826.105	3.892.863	37,7%	1,4%
40	CAUCHO Y SUS MANUFACTURAS	3.331.621	3.805.015	14,2%	1,4%
94	MUEBLES, APARATOS DE ALUMBRADO, LETREROS	2.938.629	2.997.195	2,0%	1,1%
05	DEMAS PRODUCTOS DE ORIGEN ANIMAL	2.208.822	2.845.603	28,8%	1,0%
15	GRASAS Y ACEITES ANIMALES O VEGETALES	2.633.406	2.663.364	1,1%	1,0%
10 capítulos que cubren el 6,1% de las exportaciones 2006					
34	JABON, PROD.DE LIMPIEZA, VELAS	2.293.333	2.470.239	7,7%	0,9%
19	PREPARACIONES A BASE DE CEREALES; PRODUCTOS DE PASTELERÍA	1.736.731	2.053.255	18,2%	0,7%
73	MANUFACTURAS DE FUNDICION, HIERRO Y ACERO	1.908.823	1.992.916	4,4%	0,7%
23	RESIDUOS Y DESPERDICIOS DE INDUSTRIAS ALIMENTICIAS	1.038.727	1.847.124	77,8%	0,7%
32	EXTRACTOS CURTIENTES O TINTOREOS, MATERIAS COLORANTES	1.609.567	1.782.602	10,8%	0,6%
28	PRODUCTOS QUIMICOS INORGANICOS	1.378.648	1.550.133	12,4%	0,6%
62	PRENDAS Y COMPLEMENTOS DE VESTIR, EXCEPTO LOS DE PUNTO	1.761.729	1.398.543	-20,6%	0,5%
43	PELETERIA Y CONFECCIONES DE PELETERIA	1.507.748	1.367.354	-9,3%	0,5%
84	MAQUINAS Y ARTEFACTOS MECANICOS	827.987	1.296.125	56,5%	0,5%
85	MAQUINAS, APARATOS DE GRABACION IMAGEN Y SONIDO	796.620	1.212.618	52,2%	0,4%
Sub-Total		226.013.706	262.059.916	15,9%	94,8%
Total		241.335.118	276.444.761	14,5%	100,0%



Exportaciones Totales por Capítulo.

(Valores en dólares americanos) - Datos al 31/01/2005-31/01/2006 - Ranking en base al Acumulado 2006

NCM 2	Descripción	Ene-05	Ene-06	Variación %	% de Representación 2006
Resto de capítulos que cubren el 5,2 % de las exportaciones 2006					
25	SAL, AZUFRE, TIERRAS Y PIEDRAS, YESO, CALES	654.058	1.206.009	84,4%	0,4%
76	ALUMINIO Y SUS MANUFACTURAS	659.035	1.187.253	80,2%	0,4%
38	PRODUCTOS DIVERSOS DE LA INDUSTRIA QUIMICA	587.441	1.155.627	96,7%	0,4%
24	TABACO Y SUCEDANEOS DEL TABACO, ELABORADOS	1.766.028	1.148.106	-35,0%	0,4%
61	PRENDAS Y COMPLEMENTOS DE VESTIR, DE PUNTO	543.169	710.884	30,9%	0,3%
20	PREPARACIONES DE HORTALIZAS, FRUTOS Y FRUTAS	274.125	581.329	112,1%	0,2%
69	PRODUCTOS CERAMICOS	503.359	552.883	9,8%	0,2%
72	FUNDICION, HIERRO Y ACERO	1.063.239	546.836	-48,6%	0,2%
89	BARCOS Y DEMAS ARTEFACTOS FLOTANTES		516.490		0,2%
90	INSTRUMENTOS Y APARATOS DE OPTICA, FOTOGRAFIA, PRECISION	513.527	479.983	-6,5%	0,2%
60	TEJIDOS DE PUNTO	363.535	458.766	26,2%	0,2%
12	SEMILLAS Y FRUTOS OLEAGINOSOS	309.384	442.791	43,1%	0,2%
22	BEBIDAS, LIQUIDOS ALCOHOLICOS Y VINAGRE	211.172	401.438	90,1%	0,1%
29	PRODUCTOS QUIMICOS ORGANICOS	994.179	379.057	-61,9%	0,1%
35	MATERIAS ALBUMINOIDEAS, COLAS, ENZIMAS	77.379	378.260	388,8%	0,1%
21	PREPARACIONES ALIMENTICIAS DIVERSAS	177.346	332.993	87,8%	0,1%
74	COBRE Y SUS MANUFACTURAS	369.545	311.580	-15,7%	0,1%
64	CALZADOS, POLAINAS, PARTES DE ESTOS ARTICULOS	177.294	295.332	66,6%	0,1%
42	MANUFACTURAS DE CUERO, TALABARTERIA	406.472	253.214	-37,7%	0,1%
37	PRODUCTOS FOTOGRAFICOS O CINEMATOGRAFICOS	747	239.194	31901,8%	0,1%
49	PRODUCTOS EDITORIALES DE PRENSA E IND. GRAFICA	224.456	237.207	5,7%	0,1%
70	VIDRIO Y SUS MANUFACTURAS	155.214	197.979	27,6%	0,1%
08	FRUTAS Y FRUTOS COMESTIBLES	161.421	182.464	13,0%	0,1%
31	ABONOS	137.350	176.011	28,1%	0,1%
18	CACAO Y SUS PREPARACIONES	43.392	165.040	280,4%	0,1%
82	HERRAMIENTAS Y UTILES, ARTICULOS DE CUCHILLERIA	20.075	159.395	694,0%	0,1%
47	PASTAS DE MADERA, CARTON PARA RECICLAR	83.475	156.005	86,9%	0,1%
50	SEDA	833.933	153.913	-81,5%	0,1%
58	TEJIDOS ESPECIALES, ENCAJES, TAPICERIA,PASAMANERIA	174.879	153.270	-12,4%	0,1%
55	FIBRAS SINTETICAS O ARTIFICIALES DISCONTINUAS	175.771	151.473	-13,8%	0,1%
59	TELAS IMPREGNADAS,ART. TECNICOS DE MATERIA TEXTIL	39.530	145.270	267,5%	0,1%
68	MANUFACTURAS DE PIEDRA, YESO, CEMENTO	221.298	144.101	-34,9%	0,1%
63	LOS DEMAS ARTICULOS TEXTILES CONFECCIONADOS	223.651	143.753	-35,7%	0,1%



Exportaciones Totales por Capítulo.

(Valores en dólares americanos) - Datos al 31/01/2005-31/01/2006 - Ranking en base al Acumulado 2006

NCM 2	Descripción	Ene-05	Ene-06	Variación %	% de Representación 2006
83	MANUFACTURAS DIVERSAS DE METAL COMUN	64.687	99.876	54,4%	0,0%
52	ALGODON	94.667	84.073	-11,2%	0,0%
53	LAS DEMAS FIBRAS TEXTILES VEGETALES	1.457	83.752	5648,3%	0,0%
33	ACEITES ESENCIALES Y RESINOIDES, PREP. DE PERFUMERIA	271.172	83.565	-69,2%	0,0%
09	CAFE, TE, YERBA MATE Y ESPECIAS	22.035	51.320	132,9%	0,0%
54	FILAMENTOS SINTETICOS O ARTIFICIALES	60.658	44.582	-26,5%	0,0%
96	MANUFACTURAS DIVERSAS	66.077	30.397	-54,0%	0,0%
97	OBJETOS DE ARTE Y COLECCION, ANTIGUEDADES	29.103	24.540	-15,7%	0,0%
92	INSTRUMENTOS MUSICALES, PARTES Y ACCESORIOS	1.705	24.000	1307,4%	0,0%
56	GUATA, FIELTRO Y TELA SIN TEJER, ART. DE CORDELERIA	14.499	23.404	61,4%	0,0%
91	APARATOS DE RELOJERIA Y SUS PARTES	2.770	21.550	678,0%	0,0%
17	AZUCARES Y ARTICULOS DE CONFITERIA	2.263.984	21.185	-99,1%	0,0%
07	HORTALIZAS, PLANTAS, RAICES Y TUBERCULOS	49.311	20.031	-59,4%	0,0%
13	GOMAS, RESINAS, JUGOS Y EXTRACTOS VEGETALES	54.057	9.425	-82,6%	0,0%
66	PARAGUAS, SOMBRILLAS, BASTONES Y SUS PARTES	50.514	5.552	-89,0%	0,0%
95	JUGUETES Y JUEGOS, PARTES Y ACCESORIOS	24.850	5.545	-77,7%	0,0%
88	AERONAVES Y SUS PARTES	7.000	3.017	-56,9%	0,0%
79	CINC Y SUS MANUFACTURAS		2.180		0,0%
46	MANUFACTURAS DE ESPARTERIA Y CESTERIA		2.105		0,0%
93	ARMAS, MUNICIONES, Y SUS PARTES Y ACCESORIOS		400		0,0%
65	SOMBREROS, DEMAS TOCADOS Y SUS PARTES	1.871	346	-81,5%	0,0%
78	PLOMO Y SUS MANUFACTURAS		95		0,0%
06	PLANTAS VIVAS Y PROD. DE FLORICULTURA	33.640		-100,0%	0,0%
57	ALFOMBRAS Y REVESTIMIENTOS PARA SUELO DE MAT. TEXTIL	1.505		-100,0%	0,0%
86	VEHICULOS Y MATERIAL PARA VIAS FERREAS, SENALIZACION	60.371		-100,0%	0,0%

Fuente: Elaborado por Uruguay XXI en base a datos de la Dirección Nacional de Aduanas.

Nota: La información corresponde a Solicitudes Registradas.

Fecha de Elaboración: 01-02-2006



**EXPORTACIONES CON DESTINO E.E.U. ACUMULADOS AL 31 DE ENERO
PARA LOS AÑOS 2005 Y 2006 - Datos en U\$, en Base a Ranking 2006**

10 productos que cubren el 93,0% de las exportaciones 2006				Variación 2005-2006 (%)	Porcentaje de las exp.2006
NCM 4	Descripción	2005	2006		
0202	CARNE BOVINA, CONGELADA	38.413.318	34.883.049	-9,2%	52,4%
2710	ACEITES DE PETROLEO, EXCEPTO LOS ACEITES CRUDOS	16.100.000	16.610.041	3,2%	24,9%
0201	CARNES BOVINA, FRESCA O REFRIGERADA	3.514.227	3.946.792	12,3%	5,9%
4107	CUEROS PREPARADOS DESPUES DEL CURTIDO DE BOVINO O EQUINO, DEPILADOS, INCLUSO DIVIDIDOS.	1.663.409	1.903.719	14,4%	2,9%
1602	LAS DEMAS PREPARACIONES Y CONSERVAS DE CARNE	386.414	1.502.910	288,9%	2,3%
0406	QUESOS Y REQUESON	1.602.530	999.275	-37,6%	1,5%
8708	PARTES Y ACCESORIOS PARA VEHICULOS AUTOMOVILES DE LAS PARTIDAS 87.01 A 87.05.	3.617	785.255		1,2%
9401	ASIENTOS (EXCEPTO LOS DE LA PARTIDA 94.02), INCLUSO LOS TRANSFORMABLES EN CAMA, Y SUS PARTES.	717.782	515.083	-28,2%	0,8%
4412	MADERA CONTRACHAPADA, CHAPADA Y MADERA ESTRATIFICADA SIMILAR		427.652		0,6%
4407	MADERA ASERRADA O DESBASTADA LONGITUDINALMENTE(ESP.SUP 6MM)	158.692	406.792	156,3%	0,6%
10 productos que cubren el 3,6% de las exportaciones 2006				Variación 2005-2006 (%)	Porcentaje de las exp.2006
NCM 4	Descripción	2005	2006		
0409	MIEL NATURAL	1.076.028	385.256	-64,2%	0,6%
4104	CUEROS Y PIELS DE BOVINO O EQUINO,DEPILADOS,EXCEP.4108/4109		315.562		0,5%
3920	LAS DEMAS PLACAS, DE PLASTICO NO CELULAR Y SIN REFUERZO	38.216	277.375	625,8%	0,4%
0303	PESCADO CONGELADO, EXCEPTO FILETES Y PESCADOS PART. 0304	316.174	268.917	-14,9%	0,4%
0101	CABALLOS,ASNOS,MULOS, BURDEGANOS,VIVOS		228.800		0,3%
3706	PELICULAS CINEMATOGRAFICAS, IMPRESIONADAS Y REVELADAS		223.000		0,3%
6110	SUETERES, POLLOVERES, CHALECOS Y ART. SIMILAR, DE PUNTO	97.063	220.563	127,2%	0,3%
5112	TEJIDOS DE LANA PEINADA O PELO FINO PEINADO	283.275	209.509	-26,0%	0,3%
3923	ARTICULOS PARA EL TRANSPORTE O ENVASADO, DE PLASTICO		141.844		0,2%
0210	CARNE Y DESPOJOS COMESTIBLES, HARINA Y POLVO COMESTIBLES		140.163		0,2%
10 productos que cubren el 1,6 % de las exportaciones 2006				Variación 2005-2006 (%)	Porcentaje de las exp.2006
NCM 4	Descripción	2005	2006		
7604	BARRAS Y PERFILES, DE ALUMINIO	152.111	137.225	-9,8%	0,2%
2402	CIGARROS, CIGARRITOS Y CIGARRILLOS DE TABACO O SUCEDANEOS		134.700		0,2%
6908	PLACAS Y BALSOS BANIZADAS P/PAVIMENTACION	36.893	120.638	227,0%	0,2%
1603	EXTRACTOS Y JUGOS DE CARNE, PESCADO,CRUSTACEOS, MOLUSCOS		118.922		0,2%
0302	PESCADO FRESCO O REFRIGERADO, EXCEPTO FILETES Y PART. 0304	224.000	103.300	-53,9%	0,2%
7326	LAS DEMAS MANUFACTURAS DE HIERRO O ACERO	100	88.006		0,1%
1209	SEMILLAS, FRUTOS Y ESPORAS, PARA SIEMBRA		86.059		0,1%
8504	TRANSFORMADORES ELECTRICOS CONVERTIDORES ELECTRICOS ESTATICOS(POR EJEMPLO:RECTIFICADORES)Y BOBINAS DE REACTANCIA(AUTOINDUCCION)	12.064	83.622	593,2%	0,1%
9021	ARTICULOS Y APARATOS PARA ORTOPEDIA, INCLUIDAS LAS FAJAS Y VENDAJES MEDICOQUIRURGICOS Y LAS MULETAS;TABLILLAS, FERULAS U OTROS ARTICULOS Y APARATOS PARA FRACTURAS; ARTICULOS Y APARATOS PARA PROTESIS;AUDIFONOS Y DEMAS APARATOS QUE LLEVE LA PROPIA PERSONA	38.825	81.200	109,1%	0,1%
5101	LANA SIN CARDAR NI PEINAR	96.469	78.961	-18,1%	0,1%
OTROS		4.493.923	1.192.353	-73,5%	1,8%
TOTAL		69.425.131	66.616.542	-4,0%	100,0%

Fuente: Elaborado por Uruguay XXI en base a la Dirección Nacional de Aduanas

Nota: La información corresponde a Solicitudes Registradas.



EXPORTACIONES CON DESTINO BRASIL ACUMULADOS AL 31 DE ENERO PARA LOS AÑOS 2005 Y 2006 - Datos en U\$, en Base a Ranking 2006

10 productos que cubren el 71,6 % de las exportaciones de 2006					
NCM 4	Descripción	2005	2006	Variación 2005-2006 (%)	Porcentaje de las exp.2006
1006	ARROZ	8.319.605	7.681.090	-7,7%	16,7%
3923	ARTICULOS PARA EL TRANSPORTE O ENVASADO, DE PLASTICO	5.110.740	7.029.546	37,5%	15,3%
1107	MALTA (DE CEBADA U OTROS CEREALES)	3.212.315	6.583.132	104,9%	14,4%
0402	LECHE Y NATA CONCENTRADAS, CON ADICION DE AZUCAR	1.124.636	3.174.005	182,2%	6,9%
4005	CAUCHO MEZCLADO SIN VOLCANIZAR, EN FORMAS PRIMARIAS O PLACAS	2.519.920	2.937.904	16,6%	6,4%
0201	CARNES BOVINA, FRESCA O REFRIGERADA	993.617	1.618.228	62,9%	3,5%
3402	AGENTES DE SUPERFICIE ORGANICOS (EXCEPTO JABON)	1.100.388	1.494.851	35,8%	3,3%
4810	PAPEL Y CARTON ESTUCADOS POR UNA O LAS DOS CARAS, CON CAOLIN	631.916	1.086.159	71,9%	2,4%
7306	LOS DEMAS TUBOS Y PERFILES HUECOS, DE HIERRO O ACERO	857.056	626.169	-26,9%	1,4%
0303	PESCADO CONGELADO, EXCEPTO FILETES Y PESCADOS PART. 0304	257.475	621.341	141,3%	1,4%
10 productos que cubren el 8,9 % de las exportaciones de 2006					
NCM 4	Descripción	2005	2006	Variación 2005-2006 (%)	Porcentaje de las exp.2006
0404	LACTOSUEROS, PRODUCTOS LACTEOS, NO MENCIONADOS EN OTRA PARTE	182.750	587.980	221,7%	1,3%
0204	CARNE OVINA FRESCA, REFRIGERADA Y CONGELADA	249.241	477.765	91,7%	1,0%
4802	PAPEL Y CARTON, SIN ESTUCAR NI RECUBRIR (PAPEL P/ESCRIBIR)	158.215	463.539	193,0%	1,0%
2523	CEMENTOS HIDRAULICOS (CEMENTOS SIN PULVERIZAR O CLINKER)	396.495	403.160	1,7%	0,9%
1101	HARINA DE TRIGO O DE MORCAJO	686.091	380.708	-44,5%	0,8%
3902	POLIMEROS DE PROPILENO EN FORMAS PRIMARIAS	252.384	380.556	50,8%	0,8%
5112	TEJIDOS DE LANA PEINADA O PELO FINO PEINADO	868.147	360.914	-58,4%	0,8%
3004	MEDICAMENTOS (EXCEP.PART 3002-3005-3006), DOSIFICADOS	177.228	345.741	95,1%	0,8%
3002	SANGRE HUMANA Y ANIMAL PREPARADA PARA USOS TERAPEUTICOS	109.391	339.099	210,0%	0,7%
3204	MATERIAS COLORANTES ORGANICAS SINTETICAS	588.875	324.070	-45,0%	0,7%
10 productos que cubren el 5,8% de las exportaciones de 2006					
NCM 4	Descripción	2005	2006	Variación 2005-2006 (%)	Porcentaje de las exp.2006
7604	BARRAS Y PERFILES, DE ALUMINIO	172.895	317.151	83,4%	0,7%
0202	CARNE BOVINA, CONGELADA	325.704	303.841	-6,7%	0,7%
2833	SULFATOS, ALUMBRES Y PEROXOSULFATOS	310.194	298.181	-3,9%	0,7%
3920	LAS DEMAS PLACAS, DE PLASTICO NO CELULAR Y SIN REFUERZO	353.683	266.155	-24,7%	0,6%
0305	PESCADO SECO, SALADO, APTO PARA LA ALIMENTACION HUMANA		256.700		0,6%
4104	CUEROS Y PIELS DE BOVINO O EQUINO,DEPILADOS,EXCEP.4108/4109	48.064	254.732	430,0%	0,6%
0406	QUESOS Y REQUESON	386.643	252.481	-34,7%	0,6%
8708	PARTES Y ACCESORIOS PARA VEHICULOS AUTOMOVILES DE LAS PARTIDAS 87.01 A 87.05.	415.373	249.512	-39,9%	0,5%
9403	LOS DEMAS MUEBLES Y SUS PARTES.	121.756	241.556	98,4%	0,5%
1502	GRASA DE ANIMALES,BOVINA, OVINA O CAPRINA, EXCEPTO PART.1503	226.850	236.525	4,3%	0,5%
OTROS		6.052.750	6.277.910	3,7%	13,7%
TOTAL		36.210.395	45.870.700	26,7%	100,0%

Fuente: Elaborado por Uruguay XXI en base a la Dirección Nacional de Aduanas

Nota: La información corresponde a Solicitudes Registradas.



**EXPORTACIONES CON DESTINO ARGENTINA ACUMULADOS AL 31 DE ENERO
PARA LOS AÑOS 2005 Y 2006 - Datos en U\$, en Base a Ranking 2006**

10 productos que cubren el 43,2% de las exportaciones de 2006				Variación 2005-2006 (%)	Porcentaje de las exp.2006
NCM 4	Descripción	2005	2006		
8708	PARTES Y ACCESORIOS PARA VEHICULOS AUTOMOVILES DE LAS PARTIDAS 87.01 A 87.05.	3.079.489	2.356.630	-23,5%	11,8%
4104	CUEROS Y PIELS DE BOVINO O EQUINO,DEPILADOS,EXCEP.4108/4109	319.785	1.008.724	215,4%	5,0%
4810	PAPEL Y CARTON ESTUCADOS POR UNA O LAS DOS CARAS, CON CAOLIN	798.565	954.153	19,5%	4,8%
8701	TRACTORES (EXCEPTO LAS CARRETILLAS TRACTOR DE LA PARTIDA 87.09).		793.455		4,0%
3923	ARTICULOS PARA EL TRANSPORTE O ENVASADO, DE PLASTICO	1.517.190	767.277	-49,4%	3,8%
3920	LAS DEMAS PLACAS, DE PLASTICO NO CELULAR Y SIN REFUERZO	698.222	645.104	-7,6%	3,2%
3808	INSECTICIDAS, RATICIDAS,FUNGICIDAS,HERBICIDAS,DESINFECTANTES	239.863	597.339	149,0%	3,0%
3402	AGENTES DE SUPERFICIE ORGANICOS (EXCEPTO JABON)	950.722	538.981	-43,3%	2,7%
0201	CARNES BOVINA, FRESCA O REFRIGERADA	322.139	515.999	60,2%	2,6%
4818	PAPEL DE TIPO HIGIENICO, SERVILLETAS, PANALES, TOALLAS	58.464	459.084	685,2%	2,3%
10 productos que cubren el 18,5% de las exportaciones de 2006				Variación 2005-2006 (%)	Porcentaje de las exp.2006
NCM 4	Descripción	2005	2006		
2711	GAS DE PETROLEO Y DEMAS HIDROCARBUROS GASEOSOS	662.420	435.130	-34,3%	2,2%
7306	LOS DEMAS TUBOS Y PERFILES HUECOS, DE HIERRO O ACERO	511.184	431.990	-15,5%	2,2%
4811	PAPEL, CARTON, GUATA DE CELULOSA, ESTUCADOS Y RECUBIERTOS	349.163	428.963	22,9%	2,1%
3006	PREPARACIONES Y ARTICULOS FARMACEUTICOS REFERIDOS EN NOTA 4.	103.067	415.728	303,4%	2,1%
4005	CAUCHO MEZCLADO SIN VOLCANIZAR, EN FORMAS PRIMARIAS O PLACAS	120.616	414.090	243,3%	2,1%
9401	ASIENTOS (EXCEPTO LOS DE LA PARTIDA 94.02), INCLUSO LOS TRANSFORMABLES EN CAMA, Y SUS PARTES.	368.275	410.236	11,4%	2,1%
2503	AZUFRE DE CUALQUIER CLASE, EXCEPTO SUBLIMADO Y PRECIPITADO		325.296		1,6%
4107	CUEROS PREPARADOS DESPUES DEL CURTIDO DE BOVINO O EQUINO, DEPILADOS, INCLUSO DIVIDIDOS.	186.186	308.560	65,7%	1,5%
2523	CEMENTOS HIDRAULICOS (CEMENTOS SIN PULVERIZAR O CLINKER)	135.800	269.308	98,3%	1,3%
3903	POLIMEROS DE ESTIRENO EN FORMAS PRIMARIAS	375.301	267.624	-28,7%	1,3%
10 productos que cubren el 10,5% de las exportaciones de 2006				Variación 2005-2006 (%)	Porcentaje de las exp.2006
NCM 4	Descripción	2005	2006		
5112	TEJIDOS DE LANA PEINADA O PELO FINO PEINADO	299.504	265.175	-11,5%	1,3%
4101	CUEROS Y PIELS DE BOVINO O EQUINO EN BRUTO, SIN CURTIR	206.363	257.754	24,9%	1,3%
8704	VEHICULOS AUTOMOVILES PARA EL TRANSPORTE DE MERCANCIAS.		239.192		1,2%
3004	MEDICAMENTOS (EXCEP.PART 3002-3005-3006), DOSIFICADOS	152.067	235.947	55,2%	1,2%
6204	TRAJES SASTRE,CONJUNTOS,FALDAS,PANTALONES,P/MUJERES O NINAS	192.742	211.824	9,9%	1,1%
6908	PLACAS Y BALSOS BANIZADAS P/PAVIMENTACION	124.338	192.036	54,4%	1,0%
3209	PINTURAS Y BARNICES, DISUELTOS EN MEDIO ACUOSO	151.377	180.560	19,3%	0,9%
2833	SULFATOS, ALUMBRES Y PEROXOSULFATOS	125.827	177.956	41,4%	0,9%
6201	ABRIGOS,CHAQUETONES Y ART.SIMIL. P/HOMB.O NINOS(EXCEP.6203)	146.618	168.219	14,7%	0,8%
4823	LOS DEMAS PAPELES, CARTONES Y ART. DE PAPEL O CARTON	102.092	163.862	60,5%	0,8%
OTROS		5.824.305	5.560.671	-4,5%	27,8%
TOTAL		18.121.686	19.996.867	10,3%	100,0%

Fuente: Elaborado por Uruguay XXI en base a la Dirección Nacional de Aduanas

Nota: La información corresponde a Solicitudes Registradas.



**EXPORTACIONES CON DESTINO ALEMANIA ACUMULADOS AL 31 DE ENERO
PARA LOS AÑOS 2005 Y 2006 - Datos en U\$, en Base a Ranking 2006**

10 productos que cubren el 93,1 % de las exportaciones de 2006				Variación 2005-2006 (%)	Porcentaje de las exp.2006
NCM 4	Descripción	2005	2006		
4107	CUEROS PREPARADOS DESPUES DEL CURTIDO DE BOVINO O EQUINO, DEPILADOS, INCLUSO DIVIDIDOS.	1.794.802	3.358.423	87,1%	26,8%
0202	CARNE BOVINA, CONGELADA	607.881	1.495.469	146,0%	11,9%
9401	ASIENTOS (EXCEPTO LOS DE LA PARTIDA 94.02), INCLUSO LOS TRANSFORMABLES EN CAMA, Y SUS PARTES.	1.307.718	1.476.015	12,9%	11,8%
5105	LANA Y PELO FINO U ORDINARIO, CARDADOS O PEINADOS	1.946.031	1.442.071	-25,9%	11,5%
0409	MIEL NATURAL	566.506	1.380.033	143,6%	11,0%
0201	CARNES BOVINA, FRESCA O REFRIGERADA	1.254.098	1.310.038	4,5%	10,5%
0304	FILETES Y DEMAS CARNE DE PESCADO, FRESCOS, REFRIG. O CONG.	145.939	472.424	223,7%	3,8%
4303	PRENDAS Y COMPLEMENTOS(ACCESORIOS)Y DEMAS ART. DE PELETERIA	467.691	389.584	-16,7%	3,1%
0510	SUSTANCIAS DE ORIGEN ANIMAL PARA PRODUCTOS FARMACEUTICOS	124.442	179.092	43,9%	1,4%
0504	TRIPAS, VEJIGAS Y ESTOMAGO DE ANIMALES, EXCPTO PESCADO	135.375	172.535	27,4%	1,4%
10 productos que cubren el 5,4% de las exportaciones de 2006				Variación 2005-2006 (%)	Porcentaje de las exp.2006
NCM 4	Descripción	2005	2006		
0204	CARNE OVINA FRESCA, REFRIGERADA Y CONGELADA	424.258	147.550	-65,2%	1,2%
4104	CUEROS Y PIELES DE BOVINO O EQUINO,DEPILADOS,EXCEP.4108/4109	150.110	107.504	-28,4%	0,9%
4302	PELETERIA CURTIDA O ADOBADA (EXCEP.PART.4303)	70.121	74.139	5,7%	0,6%
1006	ARROZ	73.190	70.330	-3,9%	0,6%
5101	LANA SIN CARDAR NI PEINAR	157.913	69.096	-56,2%	0,6%
7404	DESPERDICIOS Y DESECHOS, DE COBRE		56.408		0,4%
4203	PRENDAS Y COMPLEMENTOS(ACCESORIOS),DE CUERO NAT.O REGENERADO	88.853	47.789	-46,2%	0,4%
5103	DESPERDICIOS DE LANA O PELO FINO U ORDINARIO,INCLUIDOS LOS DESPERDICIOS DE HILADOS,EXCEPTO LAS HILACHAS	47.226	47.568	0,7%	0,4%
4112	(vacías)	20.013	32.118	60,5%	0,3%
1204	SEMILLA DE LINO		30.000		0,2%
10 productos que cubren el 1,2% de las exportaciones de 2006				Variación 2005-2006 (%)	Porcentaje de las exp.2006
NCM 4	Descripción	2005	2006		
9018	INSTRUMENTOS Y APARATOS DE MEDICINA, CIRUGIA,ODONTOLOGIA O VETERINARIA, INCLUIDOS LOS DE CENTELLOGRAFIA Y DEMAS APARATOS ELECTROMEDICOS, ASI COMO LOS APARATOS PARA PRUEBAS VISUALES.	25.727	27.014	5,0%	0,2%
5112	TEJIDOS DE LANA PEINADA O PELO FINO PEINADO	4.752	25.946	446,0%	0,2%
4113	CUEROS PREPARADOS DESPUES DEL CURTIDO O SECADO Y CUEROS Y PIELES APERGAMINADOS DE LOS DEMAS ANIMALES,DEPILADOS Y CUEROS PREPARADOS DESPUES DEL CURTIDO Y CUEROS Y PIELES APERGAMINADOS DE ANIMALES SIN PELO INCLUSO LOS DIVIDIDOS EXEPTO LOS DE LA PARTIDA 41	27.010	20.306	-24,8%	0,2%
5007	TEJIDOS DE SEDA O DESPERDICIOS DE SEDA	16.935	19.593	15,7%	0,2%
9022	APARATOS DE RAYOS X Y APARATOS QUE UTILICEN RADIACIONES ALFA, BETA O GAMMA, INCLUSO PARA USO MEDICO, QUIRURGICO, ODONTOLOGICO O VETERINARIO,INCLUIDOS LOS APARATOS DE RADIOGRAFIA O RADIOTERAPIA,TUBOS DE RAYOS X Y DEMAS DISPOSITIVOS GENERADORES DE RAYOS X		18.102		0,1%
8504	TRANSFORMADORES ELECTRICOS CONVERTIDORES ELECTRICOS ESTATICOS(POR EJEMPLO:RECTIFICADORES)Y BOBINAS DE REACTANCIA(AUTOINDUCCION)		9.600		0,1%
1302	JUGOS Y EXTRACTOS VEGETALES, PECTINATOS, DERIV. DE VEGETALES	42.747	9.425	-78,0%	0,1%
0303	PESCADO CONGELADO, EXCEPTO FILETES Y PESCADOS PART. 0304		8.742		0,1%
5807	ETIQUETAS, ESCUDOS Y ART.SIMILARES,DE MAT.TEXTIL	1.292	6.646	414,4%	0,1%
6112	CONJUNTOS DE ABRIGO P/ENTRENAMIENTO Y DEPORTE, DE PUNTO	16.638	6.521	-60,8%	0,1%
OTROS		185.618	25.328	-86,4%	0,2%
TOTAL		9.702.886	12.535.409	29,2%	100,0%

Fuente: Elaborado por Uruguay XXI en base a la Dirección Nacional de Aduanas

Nota: La información corresponde a Solicitudes Registradas.



**EXPORTACIONES CON DESTINO CHILE ACUMULADOS AL 31 DE ENERO
PARA LOS AÑOS 2005 Y 2006 - Datos en U\$, en Base a Ranking 2006**

10 productos que cubren el 85,4% de las exportaciones 2006				Variación 2005-2006 (%)	Porcentaje de las exp.2006
NCM 4	Descripción	2005	2006		
0201	CARNES BOVINA, FRESCA O REFRIGERADA		4.569.616		40,0%
0202	CARNE BOVINA, CONGELADA		1.351.994		11,8%
3923	ARTICULOS PARA EL TRANSPORTE O ENVASADO, DE PLASTICO	266.678	954.151	257,8%	8,3%
1006	ARROZ	349.462	678.847	94,3%	5,9%
4810	PAPEL Y CARTON ESTUCADOS POR UNA O LAS DOS CARAS, CON CAOLIN	536.221	447.124	-16,6%	3,9%
3920	LAS DEMAS PLACAS, DE PLASTICO NO CELULAR Y SIN REFUERZO	519.408	436.024	-16,1%	3,8%
6202	ABRIGOA,CHAQUETONES Y ART.SIMIL. P/MUJE.O NINAS(EXCEP.6204)	259.131	408.017	57,5%	3,6%
0402	LECHE Y NATA CONCENTRADAS, CON ADICION DE AZUCAR	190.000	368.782	94,1%	3,2%
0405	MANTECA Y DEMAS MATERIAS GRASAS DE LA LECHE	643.950	332.500	-48,4%	2,9%
4802	PAPEL Y CARTON, SIN ESTUCAR NI RECUBRIR (PAPEL P/ESCRIBIR)	20.838	212.927	921,8%	1,9%
10 productos que cubren el 7,7% de las exportaciones 2006				Variación 2005-2006 (%)	Porcentaje de las exp.2006
NCM 4	Descripción	2005	2006		
3402	AGENTES DE SUPERFICIE ORGANICOS (EXCEPTO JABON)	28.479	201.484	607,5%	1,8%
3004	MEDICAMENTOS (EXCEP.PART 3002-3005-3006), DOSIFICADOS		123.070		1,1%
8502	GRUPOS ELECTROGENOS Y CONVERTIDORES RATATIVOS ELECTRICOS		107.126		0,9%
1502	GRASA DE ANIMALES,BOVINA, OVINA O CAPRINA, EXCEPTO PART.1503	111.608	92.217	-17,4%	0,8%
6203	TRAJES,CONJUNTOS,PANTALONES,SHORT, P/HOMBRES O NINOS	31.080	66.514	114,0%	0,6%
6910	FRAGADEROS,LAVABOS,BANERAS Y OTROS,DE CERAMICA P/USOS SANIT.	36.475	63.929	75,3%	0,6%
0404	LACTOSUEROS, PRODUCTOS LACTEOS, NO MENCIONADOS EN OTRA PARTE	111.245	57.700	-48,1%	0,5%
6201	ABRIGOS,CHAQUETONES Y ART.SIMIL. P/HOMB.O NINOS(EXCEP.6203)	30.148	55.477	84,0%	0,5%
4005	CAUCHO MEZCLADO SIN VOLCANIZAR, EN FORMAS PRIMARIAS O PLACAS	40.939	54.788	33,8%	0,5%
3208	PINTURAS Y BARNICES, DISUELTOS EN MEDI	6.862	54.395	692,7%	0,5%
10 productos que cubren el 3,8% de las exportaciones 2006				Variación 2005-2006 (%)	Porcentaje de las exp.2006
NCM 4	Descripción	2005	2006		
1602	LAS DEMAS PREPARACIONES Y CONSERVAS DE CARNE	114.347	51.250	-55,2%	0,4%
4407	MADERA ASERRADA O DESBASTADA LONGITUDINALMENTE(ESP.SUP 6MM)	43.012	51.015	18,6%	0,4%
0401	LECHE Y NATA, SIN CONCENTRAR, SIN ADICION DE AZUCAR		49.019		0,4%
0504	TRIPAS, VEJIGAS Y ESTOMAGO DE ANIMALES, EXCPTO PESCADO	78.861	47.529	-39,7%	0,4%
4412	MADERA CONTRACHAPADA, CHAPADA Y MADERA ESTRATIFICADA SIMILAR		44.693		0,4%
3202	PRODUCTOS CURTIENTES ORGENICOS SINTETICOS, CURTIENTES INORG.	165	44.577		0,4%
3903	POLIMEROS DE ESTIRENO EN FORMAS PRIMARIAS	31.246	43.890	40,5%	0,4%
5111	TEJIDOS DE LANA CARDADA O PELO FINO CARDADO	3.502	41.724	1091,4%	0,4%
8479	MAQUINAS Y APARATOS MECANICOS CON FUNCION PROPIA, NO EXPRESADOS NI COMPRENDIDOS EN OTRA PARTE DE ESTE CAPITULO		32.269		0,3%
3809	APRESTOS Y PRODUCTOS DE ACABADO, ACELERADORES DE TINTURA	14.624	25.495	74,3%	0,2%
OTROS		1.171.962	362.523	-69,1%	3,2%
TOTAL		4.640.243	11.430.667	146,3%	100,0%

Fuente: Elaborado por Uruguay XXI en base a la Dirección Nacional de Aduanas

Nota: La información corresponde a Solicitudes Registradas.



**EXPORTACIONES CON DESTINO CHINA ACUMULADOS AL 31 DE ENERO
PARA LOS AÑOS 2005 Y 2006 - Datos en U\$, en Base a Ranking 2006**

10 productos que cubren el 92,0% de las exportaciones 2006				Variación	Porcentaje de
NCM 4	Descripción	2005	2006	2005-2006 (%)	las exp.2006
5101	LANA SIN CARDAR NI PEINAR	2.202.043	3.742.479	70,0%	37,2%
4104	CUEROS Y PIELES DE BOVINO O EQUINO,DEPILADOS,EXCEP.4108/4109	1.821.234	1.694.149	-7,0%	16,8%
5105	LANA Y PELO FINO U ORDINARIO, CARDADOS O PEINADOS	3.229.451	1.671.552	-48,2%	16,6%
4107	CUEROS PREPARADOS DESPUES DEL CURTIDO DE BOVINO O EQUINO, DEPILADOS, INCLUSO DIVIDIDOS.	509.996	673.542	32,1%	6,7%
0306	CRUSTACEOS,VIVOS,FRESCOS, APTOS PARA LA ALIMENTACION HUMANA		404.998		4,0%
0303	PESCADO CONGELADO, EXCEPTO FILETES Y PESCADOS PART. 0304	343.250	318.504	-7,2%	3,2%
7404	DESPERDICIOS Y DESECHOS, DE COBRE	118.911	252.669	112,5%	2,5%
0206	DESPOJOS COMESTIBLES,FRESCOS, REFRIGERADOS O CONGELADOS	129.549	220.948	70,6%	2,2%
5111	TEJIDOS DE LANA CARDADA O PELO FINO CARDADO		138.251		1,4%
3915	DESECHOS, DESPERDICIOS Y RECTORES DE PLASTICO	80.070	133.693	67,0%	1,3%
10 productos que cubren el 7,3% de las exportaciones 2006				Variación	Porcentaje de
NCM 4	Descripción	2005	2006	2005-2006 (%)	las exp.2006
5103	DESPERDICIOS DE LANA O PELO FINO U ORDINARIO,INCLUIDOS LOS DESPERDICIOS DE HILADOS,EXCEPTO LAS HILACHAS		105.810		1,1%
4101	CUEROS Y PIELES DE BOVINO O EQUINO EN BRUTO, SIN CURTIR		103.787		1,0%
0504	TRIPAS, VEJIGAS Y ESTOMAGO DE ANIMALES, EXCPTO PESCADO	219.547	100.557	-54,2%	1,0%
4102	CUEROS O PIELES EN BRUTO, SIN CURTIR	30.446	89.952	195,4%	0,9%
4407	MADERA ASERRADA O DESBASTADA LONGITUDINALMENTE(ESP.SUP 6MM)	74.951	87.495	16,7%	0,9%
7103	PIEDRAS PRECIOSAS O SEMIPRE.NAT.(EXCEP.DIAMANTES) S/ENGARZAR	129.015	86.888	-32,7%	0,9%
5007	TEJIDOS DE SEDA O DESPERDICIOS DE SEDA	14.517	66.032	354,9%	0,7%
0404	LACTOSUEROS, PRODUCTOS LACTEOS, NO MENCIONADOS EN OTRA PARTE		39.500		0,4%
0307	MOLUSCOS,VIVOS, FRESCOS, APTOS PARA LA ALIMENTACION HUMANA		30.800		0,3%
5112	TEJIDOS DE LANA PEINADA O PELO FINO PEINADO	2.886	27.207	842,7%	0,3%
10 productos que cubren el 0,7% de las exportaciones 2006				Variación	Porcentaje de
NCM 4	Descripción	2005	2006	2005-2006 (%)	las exp.2006
2516	GRANITO, PORFIDEO, BASALTO,ARENISCA Y DEMAS PIEDRAS DE TALLA		20.381		0,2%
0106	LOS DEMAS ANIMALES VIVOS		17.335		0,2%
2301	HARINA, POLVO Y PELLETS DE CARNE, IMPROPIOS PARA ALIMEN. HUM	266.175	16.740	-93,7%	0,2%
4302	PELETERIA CURTIDA O ADOBADA (EXCEP.PART.4303)	6.075	14.044	131,2%	0,1%
5807	ETIQUETAS, ESCUDOS Y ART.SIMILARES,DE MAT.TEXTIL		2.340		0,0%
0202	CARNE BOVINA, CONGELADA	17.213		-100,0%	0,0%
0204	CARNE OVINA FRESCA, REFRIGERADA Y CONGELADA	30.429		-100,0%	0,0%
0304	FILETES Y DEMAS CARNE DE PESCADO, FRESCOS, REFRIG. O CONG.	18.086		-100,0%	0,0%
0503	CRIN Y SUS DESPERDICIOS	10.828		-100,0%	0,0%
2833	SULFATOS, ALUMBRES Y PEROXOSULFATOS	47.328		-100,0%	0,0%
OTROS		229.766	0	-100,0%	0,0%
TOTAL		9.531.767	10.059.655	5,5%	100,0%

Fuente: Elaborado por Uruguay XXI en base a la Dirección Nacional de Aduanas

Nota: La información corresponde a Solicitudes Registradas.



**EXPORTACIONES CON DESTINO MEXICO ACUMULADOS AL 31 DE ENERO
PARA LOS AÑOS 2005 Y 2006 - Datos en U\$, en Base a Ranking 2006**

10 productos que cubren el 84,4% de las exportaciones 2006				Variación 2005-2006 (%)	Porcentaje de las exp.2006
NCM 4	Descripción	2005	2006		
0406	QUESOS Y REQUESON	1.486.257	2.226.014	49,8%	25,3%
1901	EXTRACTO DE MALTA, PREP.ALIMENTICIAS QUE NO CONTENGAN CACAO	1.146.765	1.797.852	56,8%	20,4%
4104	CUEROS Y PIELAS DE BOVINO O EQUINO,DEPILADOS,EXCEP.4108/4109	310.809	920.893	196,3%	10,5%
4107	CUEROS PREPARADOS DESPUES DEL CURTIDO DE BOVINO O EQUINO, DEPILADOS, INCLUSO DIVIDIDOS.	320.083	674.840	110,8%	7,7%
5112	TEJIDOS DE LANA PEINADA O PELO FINO PEINADO	625.333	606.301	-3,0%	6,9%
0405	MANTECA Y DEMAS MATERIAS GRASAS DE LA LECHE	347.567	421.856	21,4%	4,8%
4412	MADERA CONTRACHAPADA, CHAPADA Y MADERA ESTRATIFICADA SIMILAR		223.558		2,5%
7604	BARRAS Y PERFILES, DE ALUMINIO	105.121	192.084	82,7%	2,2%
3501	CASEINA, CASEINATOS Y DEMAS DERIVADOS DE LA CASEINA		184.614		2,1%
0403	SUERO DE MANTECA, LECHE, NATA, YOGUR, CON ADICION DE AZUCAR		181.050		2,1%
10 productos que cubren el 10,5% de las exportaciones 2006				Variación 2005-2006 (%)	Porcentaje de las exp.2006
NCM 4	Descripción	2005	2006		
2833	SULFATOS, ALUMBRES Y PEROXOSULFATOS	77.228	157.829	104,4%	1,8%
4005	CAUCHO MEZCLADO SIN VOLCANIZAR, EN FORMAS PRIMARIAS O PLACAS		138.474		1,6%
0402	LECHE Y NATA CONCENTRADAS, CON ADICION DE AZUCAR	115.000	102.500	-10,9%	1,2%
8536	APARATOS PARA CORTE, SECCIONAMIENTO, PROTECCION,DERIVACION, EMPALME O CONEXION DE CIRCUITOS ELECTRICOS (POR EJEMPLO: INTERRUPTORES, CONMUTADORES, RELES,CORTACIRCUITOS, SUPRESORES DE SOBRETENSION TRANSITORIA,CLAVIJAS Y TOMAS DE CORRIENTE [ENCHUFES],PORTA	27.355	96.447	252,6%	1,1%
3920	LAS DEMAS PLACAS, DE PLASTICO NO CELULAR Y SIN REFUERZO	187.671	94.456	-49,7%	1,1%
3925	ARTICULOS PARA LA CONSTRUCCION, DE PLASTICO	11.697	79.225	577,3%	0,9%
4203	PRENDAS Y COMPLEMENTOS(ACCESORIOS),DE CUERO NAT.O REGENERADO	105.429	71.848	-31,9%	0,8%
6001	TERCIOPELO, FELPA Y TEJIDOS CON BUCLES DE PUNTO		65.225		0,7%
3923	ARTICULOS PARA EL TRANSPORTE O ENVASADO, DE PLASTICO	77.076	58.000	-24,7%	0,7%
1505	GRASA DE LANA Y SUSTANCIAS GRASAS DERIVADAS	55.088	57.820	5,0%	0,7%
10 productos que cubren el 3,8% de las exportaciones 2006				Variación 2005-2006 (%)	Porcentaje de las exp.2006
NCM 4	Descripción	2005	2006		
6203	TRAJES,CONJUNTOS,PANTALONES,SHORT, P/HOMBRES O NINOS	27.600	53.823	95,0%	0,6%
3208	PINTURAS Y BARNICES, DISUELTOS EN MEDI		47.256		0,5%
6112	CONJUNTOS DE ABRIGO P/ENTRENAMIENTO Y DEPORTE, DE PUNTO	28.581	34.001	19,0%	0,4%
4303	PRENDAS Y COMPLEMENTOS(ACCESORIOS)Y DEMAS ART. DE PELETERIA	2.680	32.523	1113,5%	0,4%
0303	PESCADO CONGELADO, EXCEPTO FILETES Y PESCADOS PART. 0304		32.035		0,4%
6204	TRAJES SASTRE,CONJUNTOS,FALDAS,PANTALONES,P/MUJERES O NINAS		31.803		0,4%
8708	PARTES Y ACCESORIOS PARA VEHICULOS AUTOMOVILES DE LAS PARTIDAS 87.01 A 87.05.	18.818	28.003	48,8%	0,3%
1512	ACEITE DE GIRASOL,CARTAMO O ALGODON, SIN MODIF. QUIMICAMENTE		24.800		0,3%
8524	DISCOS,CINTAS Y DEMAS SOPORTES PARA GRABAR SONIDO O GRABACIONES ANALOGAS,GRABADOS,INCLUSO LAS MATRICES Y MOLDES GALVANICOS PARA FABRICACION,EXCEPTO LOS PRODUCTOS DEL CAP.37		23.615		0,3%
4810	PAPEL Y CARTON ESTUCADOS POR UNA O LAS DOS CARAS, CON CAOLIN	100.949	23.089	-77,1%	0,3%
OTROS		1.202.102	118.703	-90,1%	1,3%
TOTAL		6.379.210	8.800.534	38,0%	100,0%

Fuente: Elaborado por Uruguay XXI en base a la Dirección Nacional de Aduanas

Nota: La información corresponde a Solicitudes Registradas.



**EXPORTACIONES CON DESTINO ISRAEL ACUMULADOS AL 31 DE ENERO
PARA LOS AÑOS 2005 Y 2006 - Datos en U\$, en Base a Ranking 2006**

10 productos que cubren el 100% de las exportaciones de 2006				Variación 2005-2006 (%)	Porcentaje de las exp.2006
NCM 4	Descripción	2005	2006		
0202	CARNE BOVINA, CONGELADA	2.105.887	7.113.287	237,8%	88,9%
0206	DESPOJOS COMESTIBLES,FRESCOS, REFRIGERADOS O CONGELADOS	80.457	449.987	459,3%	5,6%
2009	JUGOS DE FRUTAS U OTROS, SIN FERMENTAR Y SIN ADIC. DE AZUCAR	151.291	163.638	8,2%	2,0%
5105	LANA Y PELO FINO U ORDINARIO, CARDADOS O PEINADOS		70.440		0,9%
1006	ARROZ	14.900	69.460	366,2%	0,9%
1502	GRASA DE ANIMALES,BOVINA, OVINA O CAPRINA, EXCEPTO PART.1503	15.673	54.572	248,2%	0,7%
4107	CUEROS PREPARADOS DESPUES DEL CURTIDO DE BOVINO O EQUINO, DEPILADOS, INCLUSO DIVIDIDOS.	9.771	43.281	342,9%	0,5%
8525	APARATOS EMISORES DE RADIOTELEFONIA,RADIOTELEGRAFIA,RADIODIFUSION O TELEVISION,INCLUSO CON APARATO RECEPTOR O DE GRABACION O REPRODUCCION DE SONIDO INCORPORADO,CAMARAS DE TELEVISION,VIDEOCAMARAS,INCLUIDAS LAS DE IMAGEN FIJA,CAMARAS DIGITALES	14.328	36.231	152,9%	0,5%
4821	ETIQUETAS DE TODAS CLASES, DE PAPEL O CARTON		703		0,0%
0204	CARNE OVINA FRESCA, REFRIGERADA Y CONGELADA	115.000		-100,0%	0,0%
OTROS		206.166	0	-100,0%	0,0%
TOTAL		2.713.473	8.001.599	194,9%	100,0%

Fuente: Elaborado por Uruguay XXI en base a la Dirección Nacional de Aduanas

Nota: La información corresponde a Solicitudes Registradas.



**EXPORTACIONES CON DESTINO ESPAÑA ACUMULADOS AL 31 DE ENERO
PARA LOS AÑOS 2005 Y 2006 - Datos en U\$, en Base a Ranking 2006**

10 productos que cubren el 96,0% de las exportaciones 2006				Variacion 2005-2006 (%)	Porcentaje de las exp.2006
NCM 4	Descripción	2005	2006		
4401	LEÑA,MADERA EN PLAQUITAS, DESPERDICIOS Y DESECHOS DE MADERA	2.426.741	2.116.600	-12,8%	33,0%
0202	CARNE BOVINA, CONGELADA	973.972	1.329.991	36,6%	20,8%
0201	CARNES BOVINA, FRESCA O REFRIGERADA	1.024.953	1.133.440	10,6%	17,7%
0504	TRIPAS, VEJIGAS Y ESTOMAGO DE ANIMALES, EXCPTO PESCADO	183.349	542.322	195,8%	8,5%
3002	SANGRE HUMANA Y ANIMAL PREPARADA PARA USOS TERAPEUTICOS		285.851		4,5%
2009	JUGOS DE FRUTAS U OTROS, SIN FERMENTAR Y SIN ADIC. DE AZUCAR		245.926		3,8%
0409	MIEL NATURAL	339.301	171.400	-49,5%	2,7%
8901	TRANSATLANTICOS, BARCOS PARA EXCURSIONES (DE CRUCEROS),TRANSBORDADORES, CARGUEROS, GABARRAS (BARCAZAS) Y BARCOS SIMILARES PARA EL TRANSPORTE DE PERSONAS O MERCANCIAS.		166.670		2,6%
1006	ARROZ	85.030	84.797	-0,3%	1,3%
4303	PRENDAS Y COMPLEMENTOS(ACCESORIOS)Y DEMAS ART. DE PELETERIA	48.659	76.310	56,8%	1,2%
10 productos que cubren el 3,7% de las exportaciones 2006				Variacion 2005-2006 (%)	Porcentaje de las exp.2006
NCM 4	Descripción	2005	2006		
3502	ALBUMINAS, ALBUMINATOS Y DEMAS DERIVADOS DE LAS ALBUMINAS	34.573	76.275	120,6%	1,2%
1604	PREPARACIONES Y CONSERVAS DE PESCADO, CAVIAR	111.788	49.682	-55,6%	0,8%
0307	MOLUSCOS,VIVOS, FRESCOS, APTOS PARA LA ALIMENTACION HUMANA	157.701	27.587	-82,5%	0,4%
4113	CUEROS PREPARADOS DESPUES DEL CURTIDO O SECADO Y CUEROS Y PIELS APERGAMINADOS DE LOS DEMAS ANIMALES,DEPILADOS Y CUEROS PREPARADOS DESPUES DEL CURTIDO Y CUEROS Y PIELS APERGAMINADOS DE ANIMALES SIN PELO INCLUSO LOS DIVIDIDOS EXEPTO LOS DE LA PARTIDA 41		24.485		0,4%
3001	GLANDULAS Y DEMAS ORGANOS PARA USO OPOTERICOS	16.641	15.360	-7,7%	0,2%
8703	AUTOMOVILES PARA TURISMO Y DEMAS VEHICULOS AUTOMOVILES CONCEBIDOS PRINCIPALMENTE PARA EL TRANSPORTE DE PERSONAS (EXCEPTO LOS DE LA PARTIDA 87.02), INCLUIDOS LOS DEL TIPO FAMILIAR («BREAK» O «STATION WAGON») Y LOS DE CARRERAS.	60.800	12.800	-78,9%	0,2%
4205	LAS DEMAS MANUFACTURAS DE CUERO NATURAL O REGENERADO		12.046		0,2%
1901	EXTRACTO DE MALTA, PREP.ALIMENTICIAS QUE NO CONTENGAN CACAO		8.568		0,1%
9701	PINTURAS Y DIBUJOS, HECHOS TOTALMENTE A MANO, EXCEPTO LOS DIBUJOS DE LA PARTIDA 49.06 Y LOS ARTICULOS MANUFACTURADOS DECORADOS A MANO; «COLLAGES» Y CUADROS SIMILARES.		6.160		0,1%
6405	LOS DEMAS CALZADOS	2.732	5.630	106,1%	0,1%
10 productos que cubren el 0,2% de las exportaciones 2006				Variacion 2005-2006 (%)	Porcentaje de las exp.2006
NCM 4	Descripción	2005	2006		
0304	FILETES Y DEMAS CARNE DE PESCADO, FRESCOS, REFRIG. O CONG.	75.225	4.199	-94,4%	0,1%
5807	ETIQUETAS, ESCUDOS Y ART.SIMILARES,DE MAT.TEXTIL	5.097	4.037	-20,8%	0,1%
3006	PREPARACIONES Y ARTICULOS FARMACEUTICOS REFERIDOS EN NOTA 4.		3.360		0,1%
4602	ARTICULOS DE CESTERIA OBT. DIRECTAMENTE CON MAT. TRENZABLE		1.802		0,0%
4414	MARCOS DE MADERA PARA CUADROS, FOTOGRAFIAS U OBJ. SIMILARES		1.050		0,0%
8205	HERRAMIENTAS DE MANO NO EXPRESADAS EN OTRA PARTE		650		0,0%
5609	ART. DE HILADOS,TIRAS,CORDELES, NO EXPRESADOS EN OTRA PARTE		566		0,0%
9403	LOS DEMAS MUEBLES Y SUS PARTES.		220		0,0%
4911	LOS DEMAS IMPRESOS, INCLUIDAS LAS ESTAMPAS Y FOTOGRAFIAS	2.901	100	-96,6%	0,0%
3917	TUBOS Y ACCESORIOS DE TUBERIA, DE PLASTICO		15		0,0%
OTROS		2.133.530	0	-100,0%	0,0%
TOTAL		7.682.993	6.407.899	-16,6%	100,0%

Fuente: Elaborado por Uruguay XXI en base a la Dirección Nacional de Aduanas
Nota: La información corresponde a Solicitudes Registradas.



**EXPORTACIONES CON DESTINO ITALIA ACUMULADOS AL 31 DE ENERO
PARA LOS AÑOS 2005 Y 2006 - Datos en U\$. en Base a Ranking 2006**

10 productos que cubren el 90,4% de las exportaciones 2006				Variación 2005-2006 (%)	Porcentaje de las exp.2006
NCM 4	Descripción	2005	2006		
0304	FILETES Y DEMAS CARNE DE PESCADO, FRESCOS, REFRIG. O CONG.	838.974	2.095.538	149,8%	34,2%
5105	LANA Y PELO FINO U ORDINARIO, CARDADOS O PEINADOS	1.477.209	1.624.650	10,0%	26,5%
0202	CARNE BOVINA, CONGELADA	60.850	371.340	510,3%	6,1%
0504	TRIPAS, VEJIGAS Y ESTOMAGO DE ANIMALES, EXCPTO PESCADO	273.484	280.193	2,5%	4,6%
1605	CRUSTACEOS, MOLUSCOS, PREPARADOS O CONSERVADOS	78.404	258.680	229,9%	4,2%
4107	CUEROS PREPARADOS DESPUES DEL CURTIDO DE BOVINO O EQUINO, DEPILADOS, INCLUSO DIVIDIDOS.	63.376	230.171	263,2%	3,8%
0201	CARNES BOVINA, FRESCA O REFRIGERADA		197.500		3,2%
1604	PREPARACIONES Y CONSERVAS DE PESCADO, CAVIAR	255.504	166.663	-34,8%	2,7%
0204	CARNE OVINA FRESCA, REFRIGERADA Y CONGELADA	104.000	162.500	56,3%	2,7%
4101	CUEROS Y PIELES DE BOVINO O EQUINO EN BRUTO, SIN CURTIR		147.629		2,4%
10 productos que cubren el 9,1% de las exportaciones 2006				Variación 2005-2006 (%)	Porcentaje de las exp.2006
NCM 4	Descripción	2005	2006		
2309	PREPARACIONES DEL TIPO DE LAS UTILIZADAS PARA ALIMENT.ANIMAL	61.500	119.405	94,2%	1,9%
5101	LANA SIN CARDAR NI PEINAR	197.719	116.339	-41,2%	1,9%
0205	CARNE CABALLAR, ASNAL O MULAR, FRESCA,REFRIGERADA O CONGELA.	102.139	106.662	4,4%	1,7%
4403	MADERA EN BRUTO, INCLUSO DESCORTEZADA O ESCUADRADA	2.413.337	62.359	-97,4%	1,0%
8453	MAQUINAS Y APARATOS P/PREP. O CURTIDO DE CUERO,PIEL,CALZADO		53.425		0,9%
0808	MANZANAS, PERAS Y MENBRILLOS, FRESCOS	43.870	30.750	-29,9%	0,5%
6110	SUETERES, POLLOVERES, CHALECOS Y ART. SIMILAR, DE PUNTO		21.652		0,4%
0307	MOLUSCOS,VIVOS, FRESCOS, APTOS PARA LA ALIMENTACION HUMANA		21.437		0,3%
5103	DESPERDICIOS DE LANA O PELO FINO U ORDINARIO,INCLUIDOS LOS DESPERDICIOS DE HILADOS,EXCEPTO LAS HILACHAS	19.521	17.509	-10,3%	0,3%
8479	MAQUINAS Y APARATOS MECANICOS CON FUNCION PROPIA, NO EXPRESADOS NI COMPRENDIDOS EN OTRA PARTE DE ESTE CAPITULO		9.636		0,2%
10 productos que cubren el 0,5% de las exportaciones 2006				Variación 2005-2006 (%)	Porcentaje de las exp.2006
NCM 4	Descripción	2005	2006		
4302	PELETERIA CURTIDA O ADOBADA (EXCEP.PART.4303)	23.543	7.350	-68,8%	0,1%
0510	SUSTANCIAS DE ORIGEN ANIMAL PARA PRODUCTOS FARMACEUTICOS	7.000	7.250	3,6%	0,1%
4104	CUEROS Y PIELES DE BOVINO O EQUINO,DEPILADOS,EXCEP.4108/4109	544.320	4.500	-99,2%	0,1%
4203	PRENDAS Y COMPLEMENTOS(ACCESORIOS),DE CUERO NAT.O REGENERADO		4.274		0,1%
5807	ETIQUETAS, ESCUDOS Y ART.SIMILARES,DE MAT.TEXTIL	12.943	3.875	-70,1%	0,1%
9004	GAFAS (ANTEOJOS) CORRECTORAS, PROTECTORAS U OTRAS, Y ARTICULOS SIMILARES.		2.467		0,0%
5007	TEJIDOS DE SEDA O DESPERDICIOS DE SEDA		2.045		0,0%
8536	APARATOS PARA CORTE, SECCIONAMIENTO, PROTECCION,DERIVACION, EMPALME O CONEXION DE CIRCUITOS ELECTRICOS (POR EJEMPLO: INTERRUPTORES, CONMUTADORES, RELES,CORTACIRCUITOS, SUPRESORES DE SOBRETENSION TRANSITORIA,CLAVIJAS Y TOMAS DE CORRIENTE [ENCHUFES],PORTA	22.404	194	-99,1%	0,0%
0303	PESCADO CONGELADO, EXCEPTO FILETES Y PESCADOS PART. 0304	50.556		-100,0%	0,0%
0602	LAS DEMAS PLANTAS VIVAS, ESQUEJES E INJERTOS	3.000		-100,0%	0,0%
OTROS		848.990	0	-100,0%	0,0%
TOTAL		7.502.643	6.125.994	-18,3%	100,0%

Fuente: Elaborado por Uruguay XXI en base a la Dirección Nacional de Aduanas

Nota: La información corresponde a Solicitudes Registradas.

**EXPORTACIONES TOTALES POR PAIS ENERO 2005 Y 2006
(EN DOLARES FOB)**

Nombre Grupo	Destino	ENERO 2005	ENERO 2006	Incremento/Disminución 2005-2006 (%)	Peso relativo de cada país en el bloque	Peso relativo de cada país en las exportaciones totales de Uruguay
AFRICA representa el 2,51 % en las EXPORTACIONES totales de URUGUAY						
AFRICA	ANGOLA	106.444	79.486	-25,3%	1,15%	0,03%
	ARGELIA	4.907.955	1.965.145	-60,0%	28,34%	0,71%
	CAMERUN	251.124	14.280	-94,3%	0,21%	0,01%
	CONGO	22.282	139.570	526,4%	2,01%	0,05%
	EGIPTO	807.588	1.302.777	61,3%	18,79%	0,47%
	GABON	150.304	291.138	93,7%	4,20%	0,11%
	GHANA	271.000	173.342	-36,0%	2,50%	0,06%
	GUINEA ECUATORIAL		50.960	100,0%	0,73%	0,02%
	KENIA		22.440	100,0%	0,32%	0,01%
	MARRUECOS	104.150	1.322.840	1170,1%	19,08%	0,48%
	MAURITANIA	7.236		-100,0%	0,00%	0,00%
	MOZAMBIQUE	7.098		-100,0%	0,00%	0,00%
	NIGERIA	1.245.776		-100,0%	0,00%	0,00%
SENEGAL	1.300.615	1.572.000	20,9%	22,67%	0,57%	
SUDAFRICA, REP. DE	1.486.853	2.433.499	63,7%	35,10%	0,88%	
Total AFRICA		9.181.571	6.933.978	-24,5%	100,00%	2,51%

Nombre Grupo	Destino	ENERO 2005	ENERO 2006	Incremento/Disminución 2005-2006 (%)	Peso relativo de cada país en el bloque	Peso relativo de cada país en las exportaciones totales de Uruguay
AMERICA CENTRAL Y EL CARIBE representa el 2,83 % en las EXPORTACIONES totales de URUGUAY						
AMERICA CENTRAL Y EL CARIBE	ANTIGUA Y BARBUDA		275.290	100,0%	3,52%	0,10%
	ANTILLAS HOLANDESAS	4.200		-100,0%	0,00%	0,00%
	BAHAMAS	48.774	132.560	171,8%	1,69%	0,05%
	BARBADOS	30.800	255.442	729,4%	3,27%	0,09%
	BELICE	56.500	73.517	30,1%	0,94%	0,03%
	COSTA RICA	98.177	48.307	100,0%	0,62%	0,02%
	CUBA	253.000	4.521.832	1687,3%	57,81%	1,64%
	DOMINICA		5.600	100,0%	0,07%	0,00%
	EL SALVADOR	116.984	26.650	100,0%	0,34%	0,01%
	GUATEMALA	238.644	571.175	139,3%	7,30%	0,21%
	HAITI	83.343		-100,0%	0,00%	0,00%
	HONDURAS	31.683	4.205	-86,7%	0,05%	0,00%
	JAMAICA	96.986	28.054	-71,1%	0,36%	0,01%
	MAURICIO	107.500		100,0%	0,00%	0,00%
	NICARAGUA	552	8.795	1492,1%	0,11%	0,00%
	PANAMA	99.353	650.416	554,7%	8,32%	0,24%
REPUBLICA DOMINICANA	35.776	322.674	801,9%	4,13%	0,12%	
TRINIDAD Y TOBAGO	323.634	896.971	177,2%	11,47%	0,32%	
Total AMERICA CENTRAL Y EL CARIBE	1.625.906	7.821.486	381,1%	100,00%	2,83%	
EUROPA DEL ESTE representa el 1,64 % de las EXPORTACIONES totales de URUGUAY						
EUROPA DEL ESTE	BULGARIA	15.256	0	100,0%	0,00%	0,00%
	CROACIA	312.218	0	-100,0%	0,00%	0,00%
	MACEDONIA	107.875	0	-100,0%	0,00%	0,00%
	RUMANIA	95.804	0	-100,0%	0,00%	0,00%
	RUSIA	1.406.137	4.468.035	217,8%	98,64%	1,62%
	UCRANIA	270.901	61.560	100,0%	1,36%	0,02%
Total EUROPA DEL ESTE	2.208.191	4.529.595	105,1%	100,00%	1,64%	

Nombre Grupo	Destino	ENERO 2005	ENERO 2006	Incremento/Disminución 2005-2006 (%)	Peso relativo de cada país en el bloque	Peso relativo de cada país en las exportaciones totales de Uruguay
MEDIO ORIENTE representa el 5,25 % de las EXPORTACIONES totales de URUGUAY						
MEDIO ORIENTE	ARABIA SAUDITA	9.250	133.285	1340,9%	0,92%	0,05%
	IRAN	1.960.092	1.639.940	-16,3%	11,30%	0,59%
	ISRAEL	2.713.473	8.001.599	194,9%	55,15%	2,89%
	JORDANIA	100.216	2.462.104	2356,8%	16,97%	0,89%
	KUWAIT	30.921	13.618	-56,0%	0,09%	0,00%
	LIBANO	239.438	823.584	244,0%	5,68%	0,30%
	PAKISTAN	0	73.724	100,0%	0,51%	0,03%
	SIRIA	0	1.361.100	100,0%	9,38%	0,49%
Total MEDIO ORIENTE		5.053.390	14.508.953	187,1%	100,00%	5,25%
MERCOSUR representa el 25,13 % de las EXPORTACIONES totales de URUGUAY						
MERCOSUR	ARGENTINA	18.121.686	19.996.867	10,3%	28,78%	7,23%
	BRASIL	36.210.395	45.870.700	26,7%	66,02%	16,59%
	PARAGUAY	2.782.040	3.610.847	29,8%	5,20%	1,31%
Total MERCOSUR		57.114.121	69.478.414	21,6%	100,00%	25,13%
NAFTA representa el 29,45 % de las EXPORTACIONES totales de URUGUAY						
NAFTA	CANADA	8.505.099	4.368.228	-48,6%	5,37%	1,58%
	E.E.U.U.	69.425.131	66.616.542	-4,0%	81,82%	24,10%
	MEXICO	6.379.210	8.800.534	38,0%	10,81%	3,18%
	PUERTO RICO	2.953.238	1.633.421	-44,7%	2,01%	0,59%
Total NAFTA		87.262.678	81.418.726	-6,7%	100,00%	29,45%
OCEANIA representa el 0,17 % de las EXPORTACIONES totales de URUGUAY						
OCEANIA	AUSTRALIA	55.749	355.125	537,0%	74,74%	0,13%
	NUEVA ZELANDIA	33.179	27.962	-15,7%	5,88%	0,01%
	SALOMON, ISLAS		92.050	100,0%	19,37%	
Total OCEANIA		88.928	475.137	434,3%	100,00%	0,17%

Nombre Grupo	Destino	ENERO 2005	ENERO 2006	Incremento/Disminución 2005-2006 (%)	Peso relativo de cada país en el bloque	Peso relativo de cada país en las exportaciones totales de Uruguay
RESTO DE AMERICA DEL SUR representa el 6,35 % de las EXPORTACIONES totales de URUGUAY						
RESTO DE AMERICA DEL SUR	BOLIVIA	203.272	371.766	82,9%	2,12%	0,13%
	CHILE	4.640.243	11.430.667	146,3%	65,16%	4,13%
	COLOMBIA	935.608	884.707	-5,4%	5,04%	0,32%
	ECUADOR	121.313	180.687	48,9%	1,03%	0,07%
	PERU	5.169.902	2.313.359	-55,3%	13,19%	0,84%
	SURINAM	25.338	42.900	69,3%	0,24%	0,02%
	VENEZUELA	1.186.179	2.317.154	95,3%	13,21%	0,84%
Total RESTO DE AMERICA DEL SUR		12.281.855	17.541.239	42,8%	100,00%	6,35%
RESTO DE ASIA representa el 7,47 % de las EXPORTACIONES totales de URUGUAY						
RESTO DE ASIA	BANGLADESH	331.462	301.441	-9,1%	1,46%	0,11%
	CHINA	9.531.767	10.059.655	5,5%	48,70%	3,64%
	COREA DEL NORTE	544.060		-100,0%	0,00%	0,00%
	COREA DEL SUR	1.064.839	1.021.047	-4,1%	4,94%	0,37%
	EMIRATOS ARABES UNID	120.509	19.680	-83,7%	0,10%	0,01%
	FILIPINAS	783.554	418.315	-46,6%	2,03%	0,15%
	GEORGIA	88.500		-100,0%	0,00%	0,00%
	HONG KONG	1.189.403	1.248.913	5,0%	6,05%	0,45%
	INDIA	238.139	363.641	52,7%	1,76%	0,13%
	INDONESIA	2.560	168.942	6500,4%	0,82%	0,06%
	JAPON	2.646.859	2.823.440	6,7%	13,67%	1,02%
	MACAO		184.505	100,0%	0,89%	0,07%
	MALASIA	96.000	78.054	-18,7%	0,38%	0,03%
	SINGAPUR	863.957	122.863	-85,8%	0,59%	0,04%
	SRI LANKA		2.832	100,0%	0,01%	0,00%
	TAILANDIA	2.060.144	3.038.635	47,5%	14,71%	1,10%
TAIWAN (FORMOSA)	209.221	237.717	13,6%	1,15%	0,09%	
VIETNAM	408.395	564.622	38,3%	2,73%	0,20%	
Total RESTO DE ASIA		20.179.368	20.654.304	2,4%	100,00%	7,47%

Nombre Grupo	Destino	ENERO 2005	ENERO 2006	Incremento/Disminución 2005-2006 (%)	Peso relativo de cada país en el bloque	Peso relativo de cada país en las exportaciones totales de Uruguay
RESTO DE EUROPA representa el 3,14 % de las EXPORTACIONES totales de URUGUAY						
RESTO DE EUROPA	NORUEGA	1.407.246	3.561.619	153,1%	41,04%	1,29%
	SUIZA	120.542	4.478.796	3615,5%	51,60%	1,62%
	TURQUIA	412.411	638.736	54,9%	7,36%	0,23%
Total RESTO DE EUROPA		1.940.199	8.679.151	347,3%	100,00%	3,14%
UNION EUROPA representa el 14,32 % de las EXPORTACIONES totales de URUGUAY						
UNION EUROPEA	ALEMANIA	9.702.886	12.535.409	29,2%	31,66%	4,53%
	AUSTRIA		2.261	100,0%	0,01%	0,00%
	BELGICA	861.523	807.396	-6,3%	2,04%	0,29%
	CHIPRE	31.161	89.473	187,1%	0,23%	0,03%
	DINAMARCA	184.973	144.963	-21,6%	0,37%	0,05%
	ESPAÑA	7.682.993	6.407.899	-16,6%	16,19%	2,32%
	FINLANDIA	3.760	18.326	387,3%	0,05%	0,01%
	FRANCIA	2.041.945	2.695.005	32,0%	6,81%	0,97%
	GRECIA	47.747		-100,0%	0,00%	0,00%
	HUNGRIA	31.589	51.825	64,1%	0,13%	0,02%
	IRLANDA		9.658	100,0%	0,02%	0,00%
	ITALIA	7.502.643	6.125.994	-18,3%	15,47%	2,22%
	LITUANIA	55.636	185.573	233,5%	0,47%	0,07%
	MALTA	68.625		-100,0%	0,00%	0,00%
	PAISES BAJOS	2.742.930	3.577.823	30,4%	9,04%	1,29%
	POLONIA	433.037	258.615	-40,3%	0,65%	0,09%
	PORTUGAL	114.084	552.601	384,4%	1,40%	0,20%
	REINO UNIDO	5.664.058	5.202.502	-8,1%	13,14%	1,88%
REPUBLICA CHECA	251.127	272.059	8,3%	0,69%	0,10%	
SUECIA	560.521	653.218	16,5%	1,65%	0,24%	
Total UNION EUROPEA		37.981.238	39.590.600	4,2%	100,00%	14,32%
OTROS		4.930.819	2.379.679	-51,7%	100,00%	0,86%
Total general		241.335.118	276.444.761	14,5%	100,00%	100,00%

Fuente: Elaborado por Uruguay XXI

Nota: La información corresponde a Solicitudes Cumplidas, EXCEPTO para el mes de DICIEMBRE donde corresponde Solicitudes Registradas