

Uruguay Productivo y el Ministerio de Industria, Energía y Minería

Jorge Lepra

IICA

1 de setiembre 2006

El Uruguay Productivo es uno de los principales objetivos del gobierno pues el desarrollo productivo es la condición para aumentar empleos, mejorar salarios y mejorar las condiciones de vida de la población

Una estrategia de desarrollo productivo es el resultado de múltiples acciones en diversos campos, en los que participan muchos ministerios, es producto de la acción de todo el gobierno



INSERCIÓN INTERNACIONAL DEL URUGUAY

INFRAESTRUCTURA ENERGÉTICA

POLÍTICAS DE ESTÍMULO A LA PRODUCCIÓN

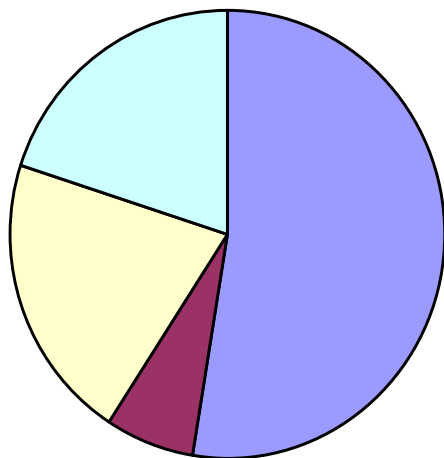
TENDENCIAS ACTUALES DE LA INDUSTRIA

INSERCIÓN INTERNACIONAL

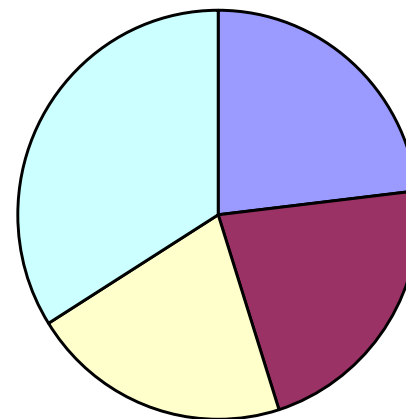
- Consolidación del Mercosur
 - Avanzar hacia la unión aduanera
 - Compensar las asimetrías
 - Equilibrar el comercio regional
- Promover acuerdos extrarregionales que permitan acceder a nuevos mercados

URUGUAY: Destino de las exportaciones 1998 - 2005

1998



2005

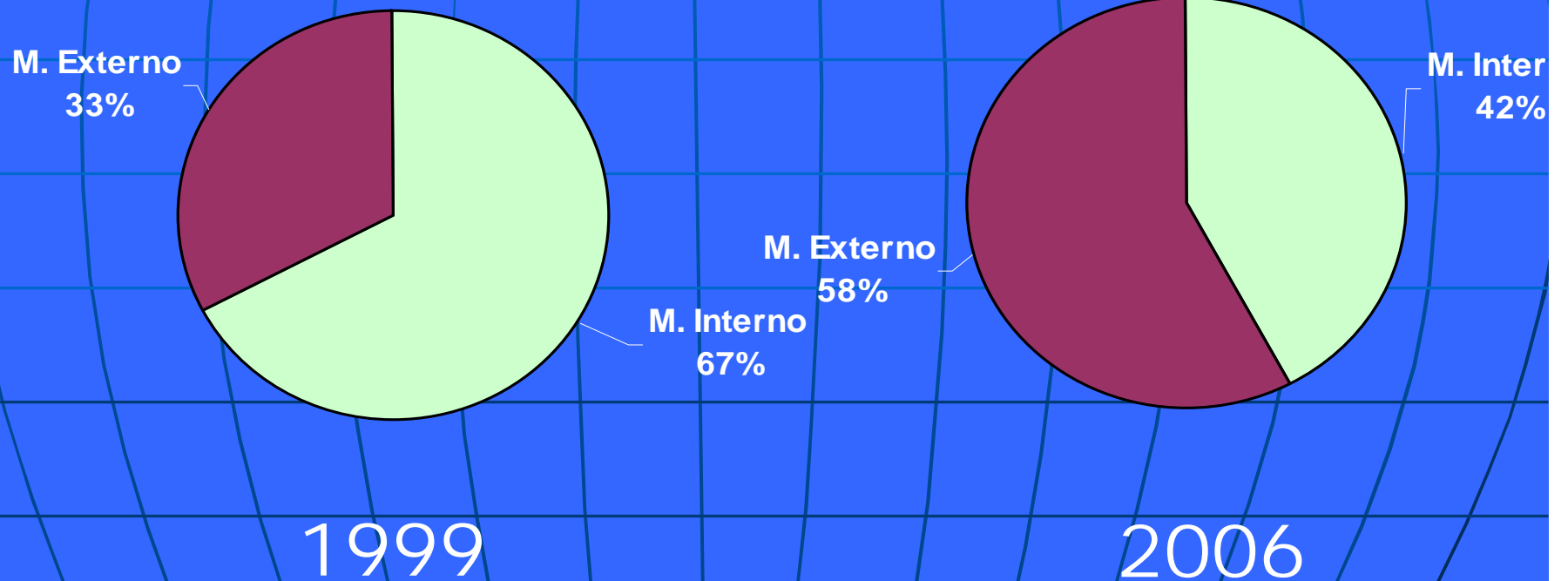


- Mercosur
- EE.UU
- Europa
- Resto Mundo

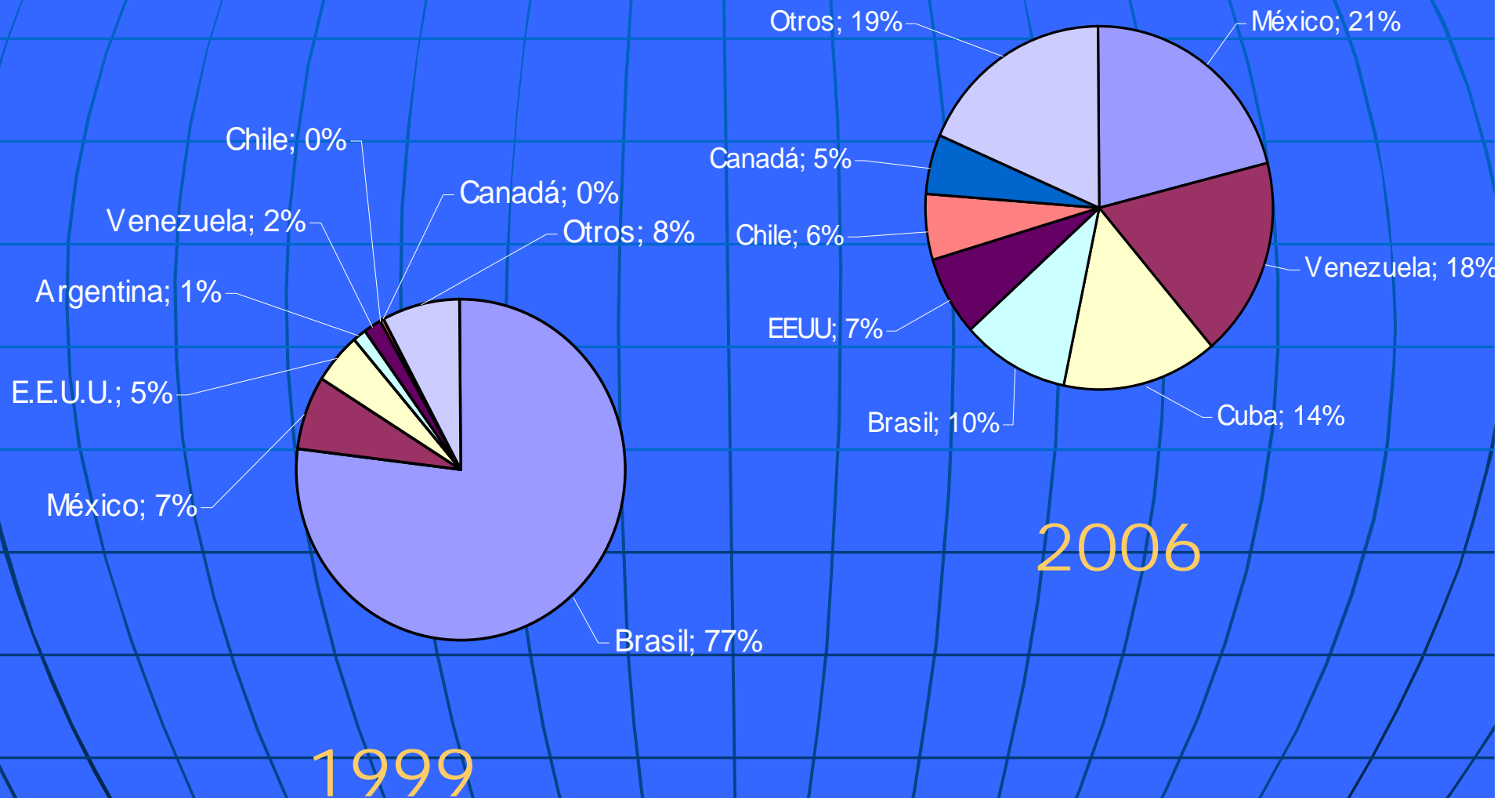
CONAPROLE: SITUACION ADVERSA EN 1999

- La peor sequía de los últimos 40 años
- Crisis bancaria - Créditos bancarios y ruptura de la política llevada hasta ese momento
- Devaluación del real (1999)
- Epidemia de aftosa (2001)
- Caída de precios internacionales de la leche (2002)
- Crisis bancaria en Uruguay (2002) redujo disponibilidad de crédito bancario
- Devaluación (2002) generó pérdidas por desvalorización monetaria y contracción del mercado interno

CONAPROLE: Mercado interno - mercado externo



CONAPROLE: DESTINO DE LAS EXPORTACIONES 1999-2006



CONAPROLE: Exportaciones por países (2006)

País	Miles USD	País	Miles USD
México	33.609	Paraguay	258
Venezuela	28.571	Líbano	209
Cuba	22.567	Togo	183
Brasil	16.100	Vietnam	169
EEUU	11.615	Siria	158
Chile	9.221	Albania	150
Canadá	8.432	Hong Kong	137
Corea del Sur	7.015	Taiwán	124
Marruecos	5.412	Angola	109
Argelia	3.035	Costa de Marfil	96
Rusia	2.844	Malasia	96
Sudáfrica	1.314	India	84
Nigeria	1.292	Antillas Holandesas	59
Argentina	1.276	Congo	50
Perú	978	Dominicana Rep.	40
Egipto	972	Turquía	31
Senegal	801	Mali	29
Bolivia	723	Singapur	17
Japón	591	Mozambique	14
China	406	Filipinas	8
Arabia Saudí	361	Zona Franca	8
Colombia	330	Madagascar	7
Ghana	285	Mauritius	7



INSERCIÓN INTERNACIONAL DEL URUGUAY

INFRAESTRUCTURA ENERGÉTICA

POLÍTICAS DE ESTÍMULO A LA PRODUCCIÓN

TENDENCIAS ACTUALES DE LA INDUSTRIA

INFRAESTRUCTURA ENERGÉTICA

- EJES BÁSICOS
- SECTOR ELÉCTRICO
- SECTOR HIDROCARBUROS
- POLITICA DE ABASTECIMIENTO DE GAS

INFRAESTRUCTURA ENERGÉTICA I

Ejes básicos

- Seguridad del suministro: Pues la energía es un insumo fundamental para el desarrollo productivo y social.
- Menor costo posible: Por su incidencia en los costos de la producción y en el consumo de las familias, sin descuidar los aspectos técnicos y ambientales.

INFRAESTRUCTURA ENERGÉTICA II

Objetivos en el Sector Eléctrico

- Aumento de la capacidad de generación nacional
- Nuevos acuerdos regionales
- Promoción de fuentes de energía renovables
 - Generadores de hasta 50 MW.
 - Biomasa, energía eólica y pequeñas usinas
 - Agrocombustibles
 - El Proyecto sucroalcolero de Bella Unión

INFRAESTRUCTURA ENERGÉTICA III

Objetivos en sector Hidrocarburos

- Participación en la prospección nacional e internacional
- Política de compra de crudo a Venezuela
- Ampliación y conversión de la refinería
- Proyecto de desulfurización de gasolinas y diesel

INFRAESTRUCTURA ENERGÉTICA IV

Abastecimiento de gas natural

- **Gasoducto Sudamericano (2005)**
(Argentina, Brasil, Chile, Paraguay, Perú y Uruguay)
- **Acuerdo con Bolivia (2005) y con Bolivia y Paraguay (2006)**

INSERCIÓN INTERNACIONAL DEL URUGUAY

INFRAESTRUCTURA ENERGÉTICA

POLÍTICAS DE PROMOCIÓN A LA PRODUCCIÓN

TENDENCIAS ACTUALES DE LA INDUSTRIA

POLITICAS DE PROMOCIÓN DE LA PRODUCCIÓN

- Promoción de la asociatividad empresarial
- Promoción de las PYMES y su mejora tecnológica
- Desarrollo de políticas de especialización productiva

ASOCIATIVIDAD EMPRESARIAL I

PACC - Sectores involucrados

- Textil y vestimenta
- Calzado
- Piedras preciosas de Artigas

ASOCIATIVIDAD EMPRESARIAL II

PACPYME – Sectores involucrados

- Ciencias de la vida (Montevideo)
- Logística y transporte (Montevideo)
- Primera y segunda transformación de la madera (Río Negro, Tacuarembó)
- Quesos artesanales (San José, Colonia)
- Turismo (Maldonado)

LATU:

Acciones para el Uruguay Productivo

- Laboratorio en Frany Bentos para el sector forestal-maderero
- Programa de inserción de jóvenes profesionales y estudiantes avanzados en PYMES
- Sistema de compras del Estado
- Programa de promoción de jóvenes emprendedores
- Reducción de costos a las empresas



INSERCIÓN INTERNACIONAL DEL URUGUAY

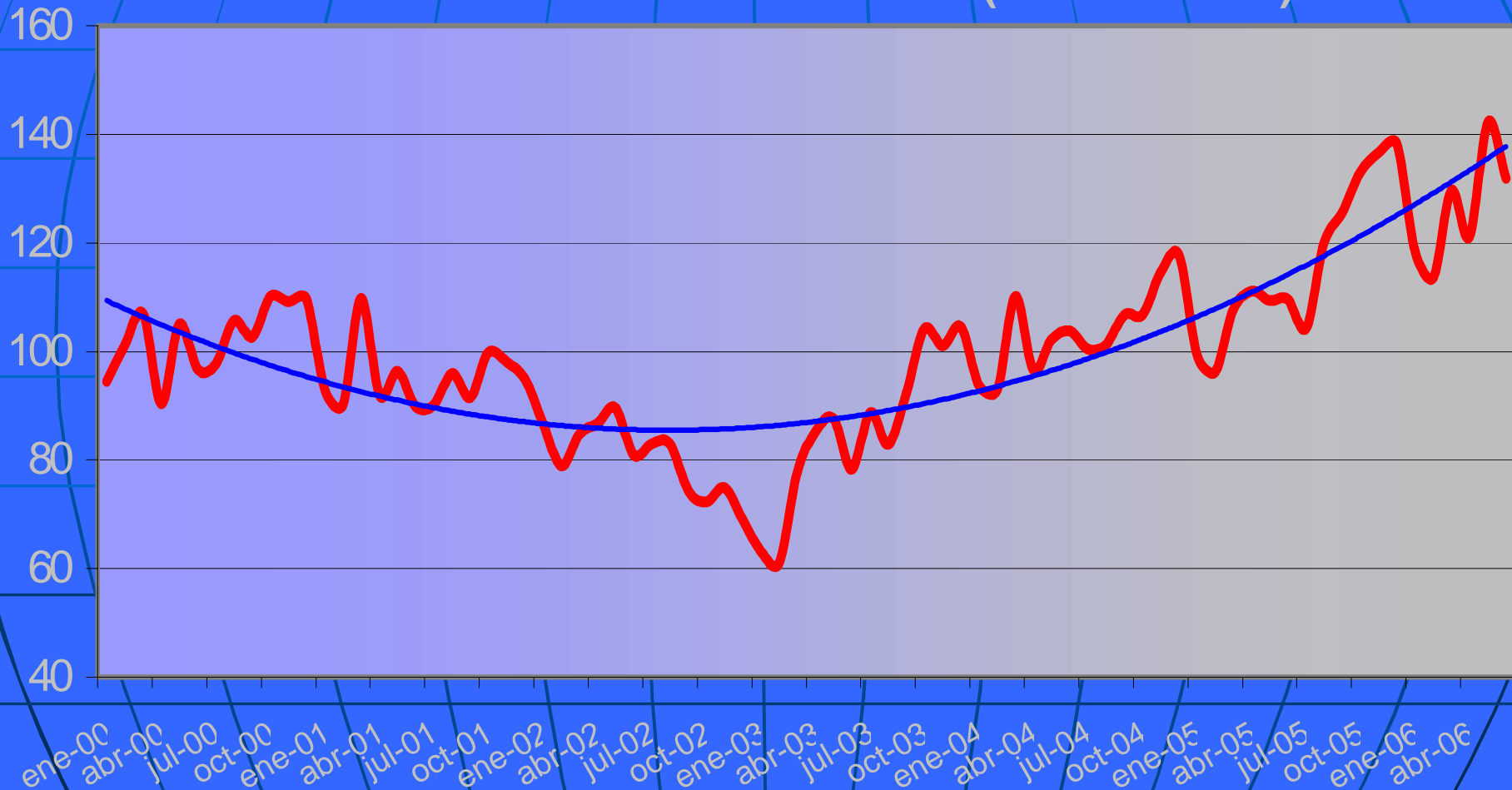
INFRAESTRUCTURA ENERGÉTICA

POLÍTICAS DE PROMOCIÓN A LA PRODUCCIÓN

TENDENCIAS ACTUALES DE LA INDUSTRIA

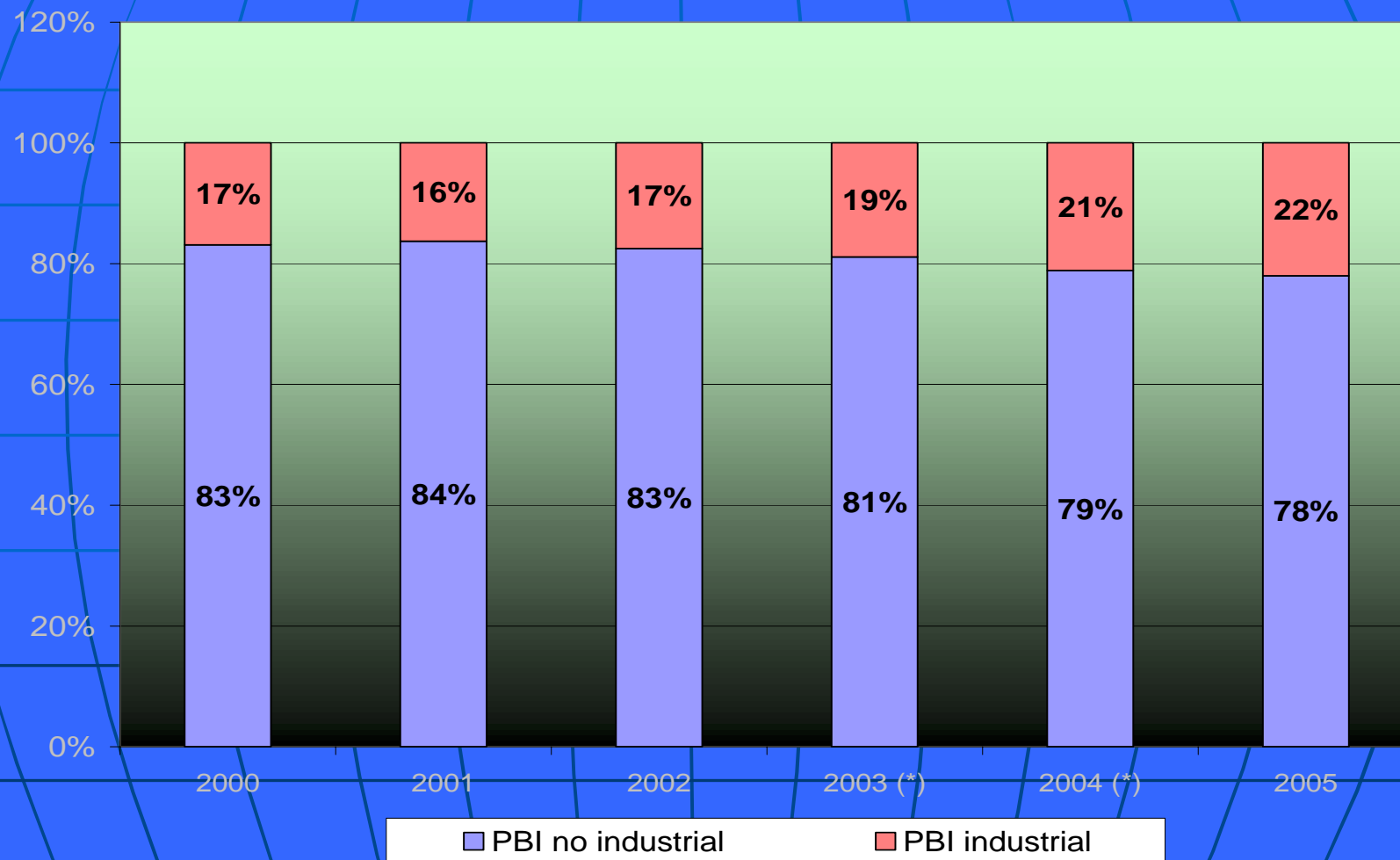
Evolución de la Producción Industrial Enero 2000 – Junio 2006

Evolución del Índice de Volumen Físico (base 1988 = 100)



Fuente: Elaboración propia en base a datos del INE.

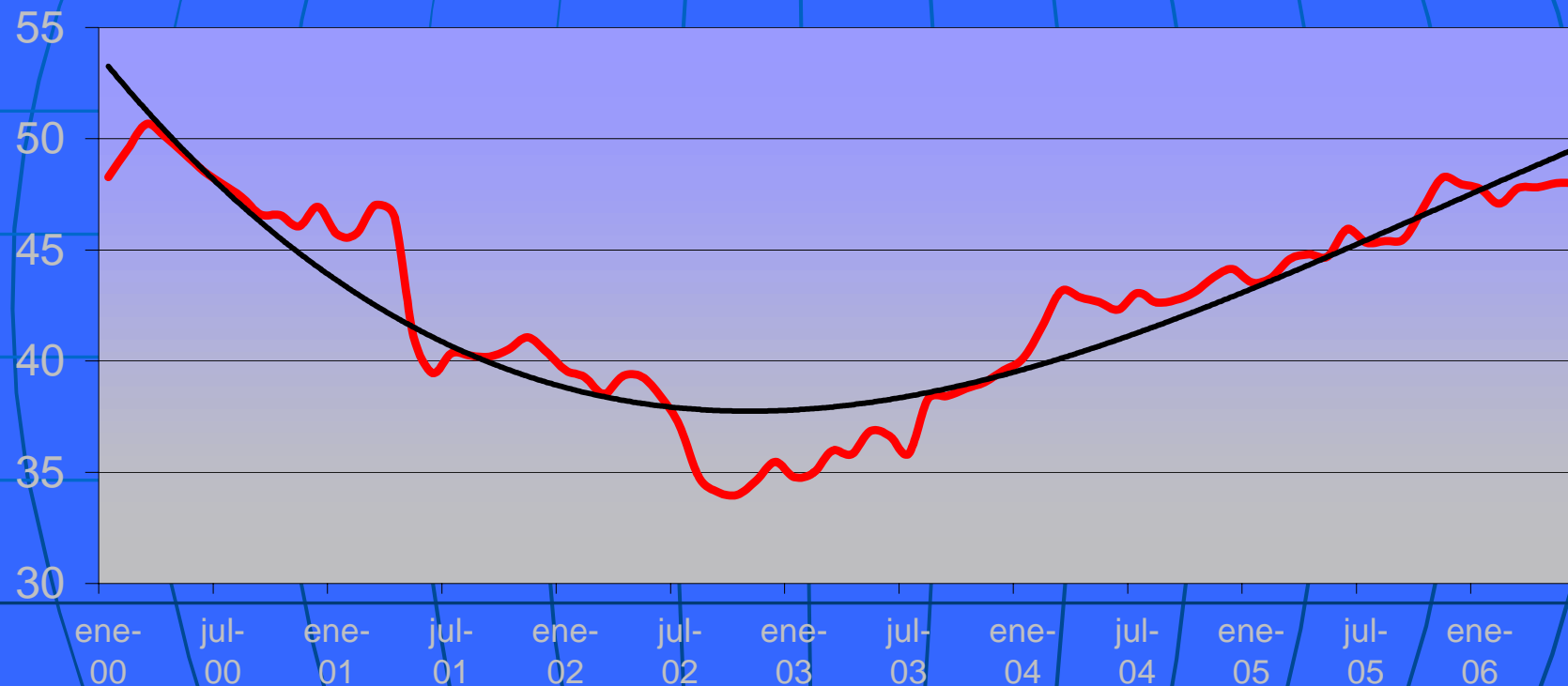
Relación entre PBI industrial y PBI total



(*) Datos preliminares
Fuente: BCU

Evolución del Personal Ocupado en la Industria Enero 2000 – Junio 2006

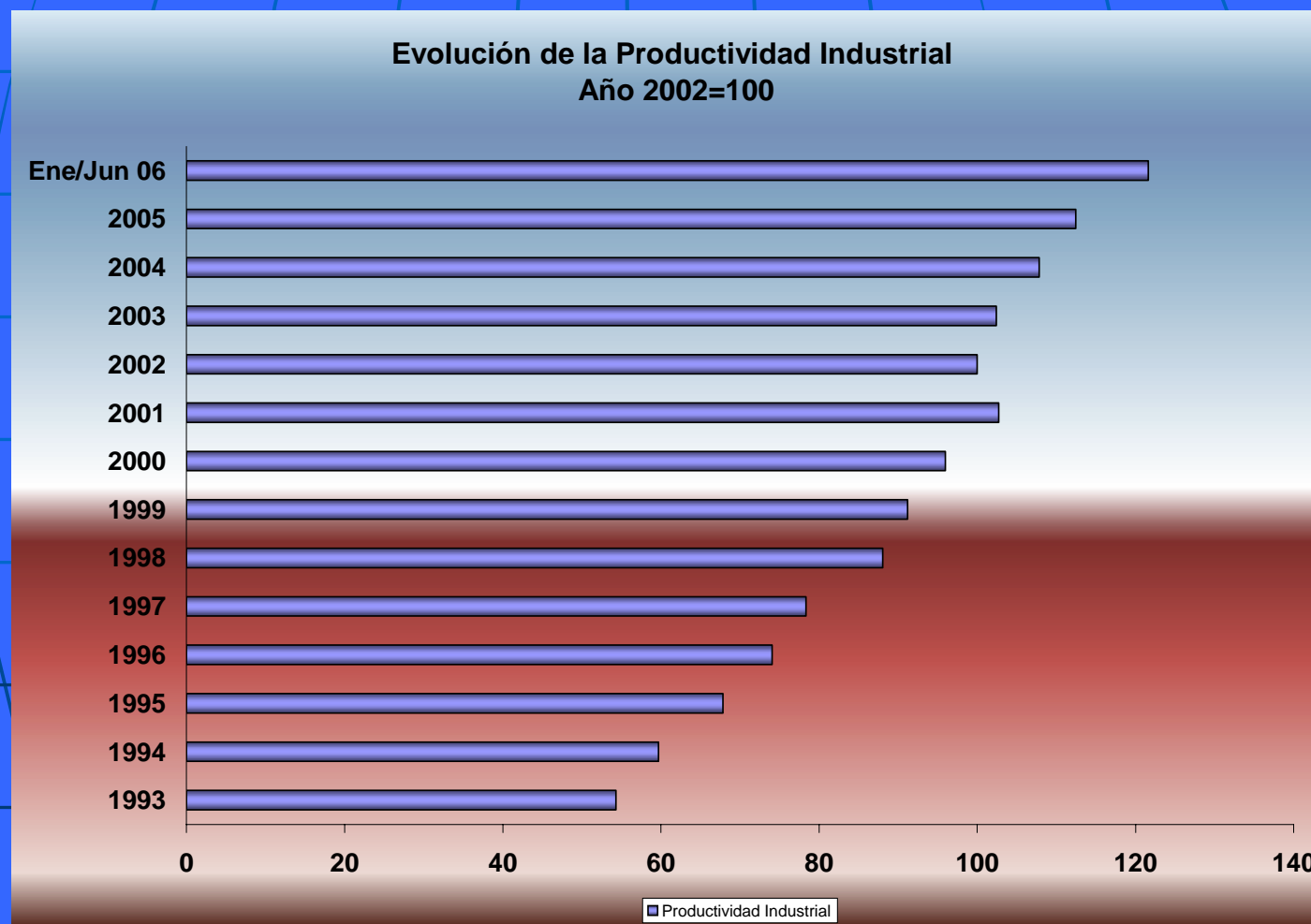
Evolución del Índice de Personal Ocupado
Base 1988 = 100



Fuente: Elaboración en base a datos del INE.

Evolución de la Productividad Industrial

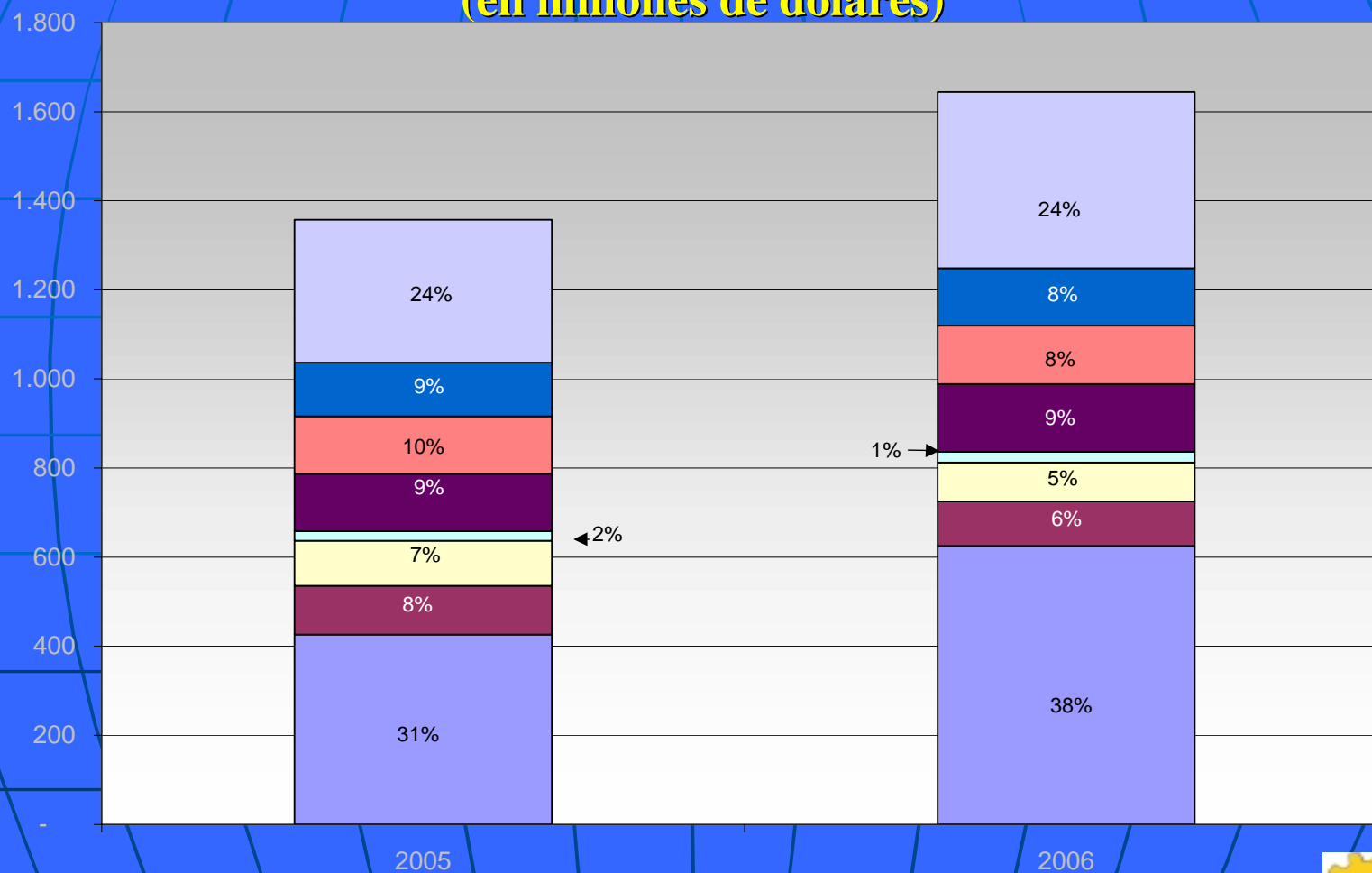
IVF / IHT - 1993 - Junio 06



Exportaciones Industriales

Enero - Junio 2006 / Enero - Junio 2005

(en millones de dolares)



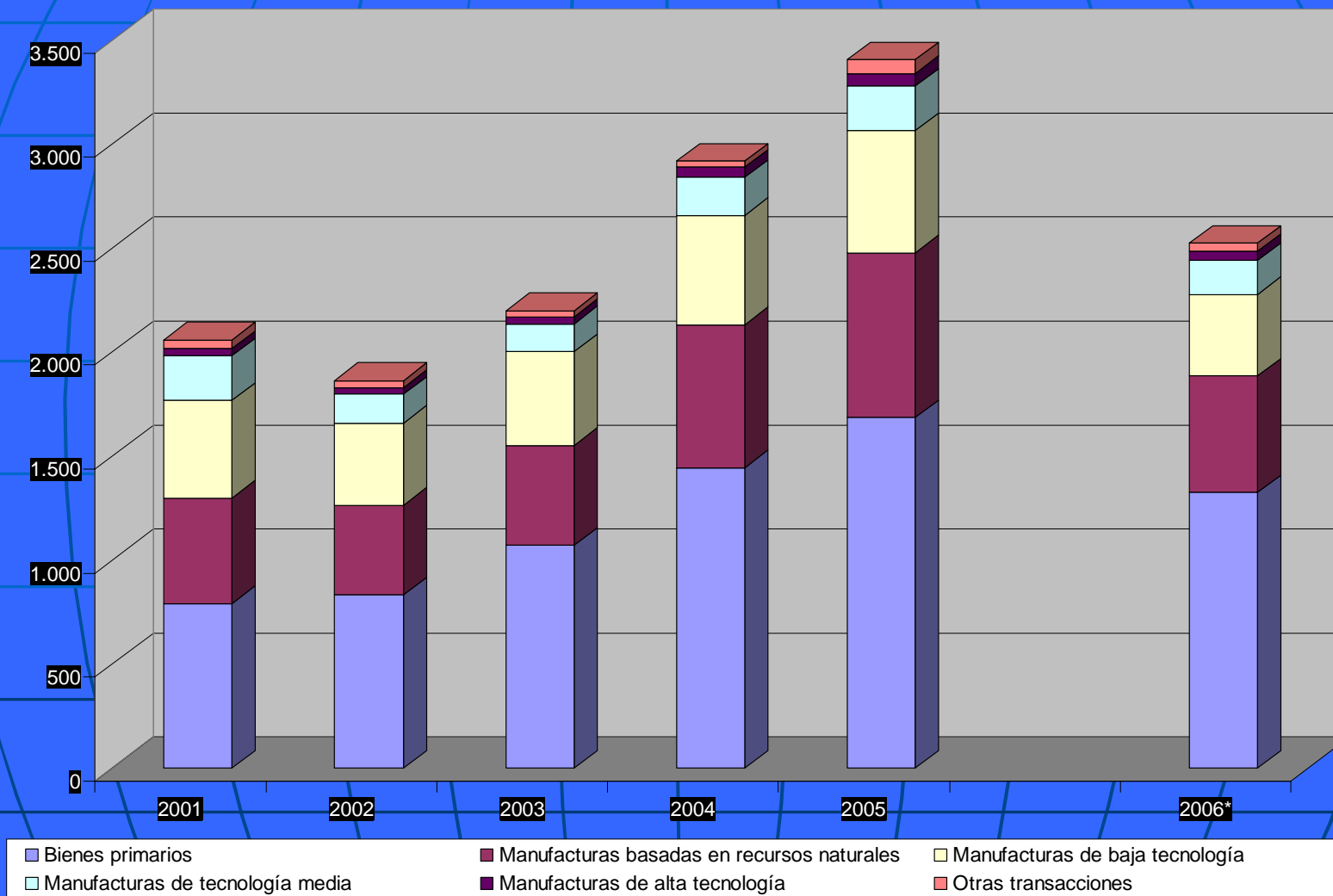
- Frigorífico
- Prod químicos
- Alimentos diversos
- Lácteos
- Curtiembres y marroquinería
- Otros sectores
- Molinería
- Textiles y prendas



Exportaciones uruguayas

Clasificación de bienes por niveles tecnológicos

En millones de dólares



Fuente: BCU

Nota - las exportaciones del 2006 son del periodo enero - julio



Muchas Gracias