



Informe de Exportaciones de Bienes – URUGUAY XXI

Estadísticas de exportación de Uruguay con el resto del mundo, a nivel de ítem arancelario nacional, totales de comercio y principales destinos.

- I- Análisis de Exportación – Uruguay XXI
- II- Uruguay en Cifras 2006
- III- Presentación gráfica de los principales productos de las cadenas agro – alimentaria (por Capítulos del NCM – Solicitudes de exportación cumplidas y registradas del último mes)
- IV- Presentación gráfica de los Países y Zonas económicas más destacadas (Solicitudes de exportación cumplidas y registradas del último mes)
- V- Datos estadísticos totales de exportación de Uruguay al Mundo por producto
- VI- Los 10 Principales mercados de comercio de Uruguay por ítem arancelario
- VII- Exportaciones totales por mercados de destino

NOTA ACLARATORIA

A efectos de comprender mejor este informe, se debe tener en cuenta lo siguiente:

1. Este informe es en base a exportaciones de BIENES
2. Al iniciar el trámite de exportación, toda empresa registra una solicitud de exportación.
3. El monto de exportaciones del último mes considerado, corresponde a las solicitudes de exportación.
4. Las comparaciones que se realizan con datos de meses anteriores, se hace sobre valores de solicitudes de exportación cumplidas.
5. Cuando se consideran las cifras acumuladas de todo el año, estas comprenden solicitudes de exportación y cumplidas para los periodos en que se dispone de este dato. Cumpliendo siempre con el punto anterior.

ANÁLISIS DE EXPORTACIONES DE BIENES – Uruguay XXI

Período: Setiembre 2006

En setiembre de 2006 las solicitudes de exportación de bienes ascendieron a **U\$S 363,2 millones**, lo que representó un crecimiento del **22,5 %** en comparación con setiembre de 2005

Considerando el comportamiento de las solicitudes de exportación - por capítulo - correspondientes al mes de setiembre de 2006 con relación al mismo mes de 2005, los principales capítulos fueron:

1. **Carne y despojos comestibles** Con un crecimiento del **37,1%** respecto al mes de setiembre de 2005, exportando casi U\$S 90 Millones en setiembre de 2006. Este crecimiento se debe al importante aumento en las exportaciones de Carne bovina, congelada, que representa el 69% de lo exportado por este capítulo y Carne bovina, fresca o refrigerada el 25%. Los principales destinos de exportación de este capítulo fueron en SETIEMBRE 06: Rusia (30.7%), ocupando el primer lugar en las exportaciones de Uruguay de dicho producto en el mes, en el segundo lugar EE.UU. (21.7%) y en tercer lugar Reino Unido (7.4%).
2. **Pieles y Cuero:** Las exportaciones de este capítulo tuvieron un aumento del **36%** en setiembre. Cabe destacar como principales destinos de este rubro a Alemania con el 22% seguido por Tailandia, con el 19%, y China con el 12%, representando estos tres destinos el 53% del total exportado por el capítulo.
3. **Leche y Productos Lácteos:** Este capítulo registró un crecimiento en setiembre de 2006 de **25.4 %** respecto al mismo mes del año anterior, alcanzando un monto de casi U\$S 33 millones. Los principales países en orden de importancia en este mes son Venezuela con el 17.2%, Cuba con el 16.6%, y Brasil con el 15.1%.
4. Otros capítulos que tienen una importancia relevante en las exportaciones totales de bienes de Uruguay y que registraron crecimiento en el mes de setiembre de 2006 respecto al mismo mes del año anterior fueron: **Lana y Pelo (9.0%), Cereales (12%), Plástico y sus Manufacturas (7.8%); Productos de Molinería (49.9%); Caucho y sus manufacturas (11.1%), Vehículos Automóviles y Tractores, sus partes y accesorios (125.3%).**

ANÁLISIS DE EXPORTACIONES DE BIENES – Uruguay XXI

Período: Enero – Setiembre de 2006

En el período Enero-Setiembre de 2006 las exportaciones de bienes alcanzaron U\$S **2.997,3** millones. Esto supone un aumento del **19,5%**, en comparación con los **2.507,4** millones del mismo período de 2005.

En lo que va del año 2006, los principales 10 capítulos de exportación de bienes de Uruguay, representan el **71.4%** del total exportado por Uruguay.

Los capítulos que registraron mayores tasas de crecimiento en el período Enero – Setiembre de 2006 son:

- 1. Carnes y despojos comestibles:** Este capítulo registró un incremento del **38,7%** alcanzando, en lo que va del año unos 777 millones de dólares. Este capítulo representa el 25.9% del total de las exportaciones uruguayas. El producto más importante es la Carne Bovina, destacándose dentro de ésta la congelada la cual representó el 68,5% y la Carne Bovina Fresca y Refrigerada representó el 25 % del total exportado por Uruguay en dicho período.
- 2. Pescados y crustáceos, moluscos:** en lo que va del año este capítulo mostró un incremento de un **14.9%** respecto a igual período del año pasado, alcanzando la cifra de U\$S 116 millones exportados. Representando el 3,9% de lo exportado por Uruguay. Siendo los principales productos "Filetes de Pescado Congelado" con el 35% y "Corvinas enteras congeladas" con el 20% de lo exportado por ese capítulo.
- 3. Animales Vivos,** es uno de los capítulos que registró un importante incremento en lo que va del año. Las exportaciones en valor pasaron de 5 millones de dólares en el periodo enero – setiembre 2005 a U\$S **23 millones** en el mismo período de 2006. Los productos que explican este incremento son: "Bovinos", "Ovinos esquilados" y "Bovinos para reproducción preñadas o con cría al pie puros". Los principales destinos son en orden de importancia: Siria, Jordania, Líbano y Venezuela.

- 4. Caucho y sus manufacturas** registró un valor de casi **U\$S 40 millones**, cifra superior a la alcanzada el año pasado (U\$S 31 millones). “Caucho con adición negro de humo” significa el 72 %, le sigue “Compuestos de cauchos termoplásticos” con el 23% de lo exportado en ese capítulo.

- 5.** Por último, **Vehículos automóbiles y sus partes** con una cifra de exportación de U\$S 80 millones, mostró un incremento respecto a 2005 del **81.2%**. Los principales productos que explican este incremento son “Ejes con diferencial”, el cual representó el 23%, “Vehículos automóbiles para el transporte de mercancías” con 20 % de lo exportado bajo este rubro.

ANÁLISIS DE EXPORTACIONES DE BIENES – Uruguay XXI

Período: Enero- Setiembre 2006

Exportaciones por Destino:

Para el período de estudio los principales destinos de exportación de bienes de Uruguay fueron:

EE.UU. (13.6%)	CHILE (4.6%)	MEXICO (3.2%)
BRASIL (13.2%)	Z.F.N.P. (4.4%)	ESPAÑA (2.9%)
ARGENTINA (7.5%)	CHINA (4.1%)	
RUSIA (6.3%)	ALEMANIA (4.1%)	

Representando estos destinos el 64,18% de lo exportado por Uruguay..

Las exportaciones con destino al **MERCOSUR** fueron de **U\$S 667** millones de dólares en el período Enero – setiembre de 2006, con un crecimiento del **19.5%** respecto al mismo período del año anterior.

Las exportaciones de bienes a este Bloque representaron el 22.2% de las exportaciones totales de Uruguay en Enero - Setiembre 2006.

Las exportaciones a Brasil y Argentina, los dos principales socios dentro del bloque, tuvieron un comportamiento positivo, con un crecimiento del 22.9% Argentina y un 18.8% Brasil.

Por su parte, las exportaciones a Paraguay tuvieron un ascenso del 9.6%.

El **NAFTA** representó el **18,2%** de las exportaciones totales de Uruguay durante lo que va del año 2006. Las solicitudes de exportación a Estados Unidos registraron una disminución del **-28.1%** en lo que va de 2006, en comparación con el mismo período de 2005. México aumentó un 1.5%, mientras que Canadá registró una disminución de **-60.8 %** y Puerto Rico del **-41.2%**.

Las exportaciones con destino a los países de la Unión Europea representaron el 16,85% del total exportado por Uruguay en lo que va de 2006, siendo los principales socios dentro de este bloque, Alemania (24.3 % del total exportado al bloque en 2006), Italia (17,4%), España (17,4%), Reino Unido (14,3%) Países Bajos (10,6%). Asimismo las exportaciones a este bloque registraron un aumento del 11,4% con respecto a 2005. Con excepción de los siguientes países, Alemania, Italia, Reino Unido, Países Bajos, Francia, Bélgica, Portugal, Polonia, Finlandia, Irlanda, República Checa y Grecia a los cuales se incrementaron las ventas, al resto de los países del Bloque se exportó menos que el año anterior.

De los grandes mercados a los cuales exporta nuestro país, cabe agregar al ya mencionado aumento de los principales socios del MERCOSUR el aumento de las ventas a mercados no tradicionales de Uruguay los cuales han registrado grandes tasas de crecimiento como son: Sudáfrica (**164.4%**), Antillas Holandesas (Gasolina), Rusia (544%, siendo la carne el producto responsable de dicho aumento), Siria (con casi U\$S 12 millones, siendo los productos responsables Ovinos esquilados y Bovinos), Chile (135.2%), Venezuela (175,7%), China (38,4%), Tailandia (26,5%) Suiza (De U\$S 12 millones a U\$S 40 millones, siendo oro el producto destacado).

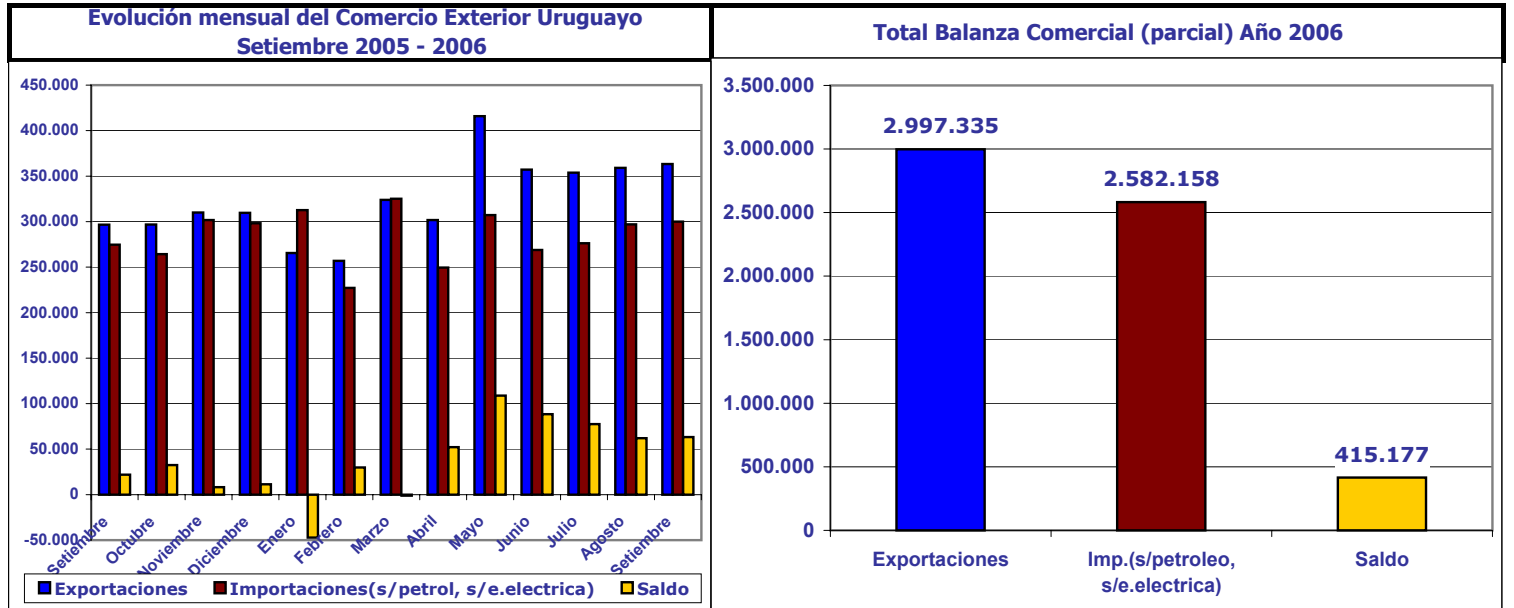
La otra cara de la moneda son algunos mercados que han registrado bajas como son los de EE.UU. que aún siendo nuestro principal socio registro una baja del **28.1%**, España (**16,2%**), Irán (**27,8%**), Egipto (**51,9%**), Canadá (**60,8%**), Puerto Rico (**41,2%**) y Perú (**47,4%**).



URUGUAY EN CIFRAS

EXPORTACIONES DE BIENES FOB en miles de dólares (1)					IMPORTACIONES CIF en miles de dólares (S/Petroleo y S/Ene.Elec.)				
PERIODO	2005	2006	Variación	%	PERIODO	2005	2006	Variación	%
Mensual: Set.	296.607	363.287	66.680	22,5%	Mensual: Setiembre	274.448	300.066	25.618	9,3%
Acumulado: Enero - Set.	2.507.405	2.997.335	489.930	19,5%	Acumulado: Enero - Setiembre	2.229.495	2.582.158	352.663	15,8%

Fuente: Elaborado por Uruguay XXI en base a datos de la Dirección Nacional de Aduanas. (1) Exportaciones: cumplidas salvo solicitudes del último mes



Comparación de los datos de exportación de Uruguay. Enero-Setiembre 2005 y 2006 (En dólares)

Los 20 principales países de exportación de Uruguay					Los 20 principales productos de exportación de Uruguay				
Destino del 64,18% de las exportaciones 2006					10 productos que cubren el 53,18% de las exportaciones 2006				
Destino	Valor 2005	Valor 2006	Variación 2006-2005 (%)	% de las exp.2006	Producto (4 Digtos)	Valor 2005	Valor 2006	Variación 2006 2005 (%)	% de las exp.2006
E.E.U.U.	569.932.627	409.980.990	-28,1%	13,68%	(0202)CARNE BOVINA, CONG	398.632.842	519.460.056	30,3%	17,33%
BRASIL	334.488.672	397.431.219	18,8%	13,26%	(0201)CARNES BOVINA, FRE.O REF.	121.696.066	205.352.201	68,7%	6,85%
ARGENTINA	183.436.556	225.408.837	22,9%	7,52%	(4107)CUEROS PREP.DE BOVINO O EQUINO	119.294.350	155.062.498	30,0%	5,17%
RUSIA	29.152.959	187.993.938	544,9%	6,27%	(1201)HABAS DE SOJA	98.896.750	143.621.541	45,2%	4,79%
CHILE	58.600.603	137.855.471	135,2%	4,60%	(1006)ARROZ	137.462.639	140.265.689	2,0%	4,68%
Z.FRANCA N.PALMIRA	70.220.840	133.254.156	89,8%	4,45%	(2710)ACEITES DE PETROLEO	119.268.395	134.738.838	13,0%	4,50%
CHINA	89.099.798	123.299.049	38,4%	4,11%	(5105)LANA Y PELO FINO U ORDINARIO, CARDADOS	77.697.052	84.596.670	8,9%	2,82%
ALEMANIA	104.748.446	122.759.322	17,2%	4,10%	(0402)LECHE Y NATA	80.058.629	78.298.942	-2,2%	2,61%
MEXICO	96.258.742	97.737.539	1,5%	3,26%	(3923)ART. DE PLASTICO	55.627.808	69.579.860	25,1%	2,32%
ESPAÑA	104.980.463	87.942.714	-16,2%	2,93%	(4104)CUEROS Y PIELS DE BOVINO O EQUINO	60.617.714	62.957.919	3,9%	2,10%
Destino del 17,42% de las exportaciones 2006					10 productos que cubren el 16,30 % de las exportaciones 2006				
Destino	Valor 2005	Valor 2006	Variación 2006-2005 (%)	% de las exp.2006	Producto	Valor 2005	Valor 2006	Variación 2006 2005 (%)	% de las exp.2006
ITALIA	69.036.819	87.808.756	27,2%	2,93%	(0805)AGRIOS FRESCOS O SECOS	57.114.166	57.894.820	1,4%	1,93%
REINO UNIDO	62.283.777	72.196.631	15,9%	2,41%	(0406)QUESOS Y REQUESON	60.681.199	56.991.386	-6,1%	1,90%
PAISES BAJOS	35.999.492	53.547.448	48,7%	1,79%	(1107)MALTA	54.440.128	54.816.140	0,7%	1,83%
VENEZUELA	18.906.264	52.120.750	175,7%	1,74%	(4403)MADERA EN BRUTO	40.242.721	54.408.096	35,2%	1,82%
ISRAEL	17.420.811	49.279.857	182,9%	1,64%	(0303)PESCADO CONGELADO	47.099.580	53.998.043	14,6%	1,80%
PARAGUAY	40.265.927	44.127.806	9,6%	1,47%	(8708)PARTES Y ACCES. P/ VEHICULOS	33.745.679	46.746.605	38,5%	1,56%
SUDAFRICA, REP. DE	16.497.393	43.614.726	164,4%	1,46%	(4401)LEÑA,MADERA EN PLAQUITAS,	43.974.823	46.460.815	5,7%	1,55%
TAILANDIA	32.488.360	41.083.205	26,5%	1,37%	(0304)FILETES REFRIG.O CONG.	34.569.895	41.663.576	20,5%	1,39%
SUIZA	12.135.519	40.668.419	235,1%	1,36%	(7108)ORO	30.456.251	38.321.229	25,8%	1,28%
IRAN	52.180.240	37.681.822	-27,8%	1,26%	(4005)CAUCHO	30.722.434	37.379.871	21,7%	1,25%

Nota: La información corresponde a Exportaciones Cumplidas acumuladas, EXCEPTO para el mes de Set. donde corresponde a Solicitudes Registradas

**Exportaciones Totales de Bienes por Capítulo. Último mes acumulado y Acumulado anual**

(Valores en dólares americanos) - Datos al 30/09/2005 - 30/09/2006

NCM 2	Descripción	Sep-05	Sep-06	Variación 2005-2006 (%)	2005	2006	Variación 2005-2006 (%)	% de las Export 2006
10 capítulos que cubren el 71,4% de las exportaciones 2006								
02	CARNE Y DESPOJOS COMESTIBLES.	65.099.939	89.265.257	37,1%	560.223.120	777.234.596	38,7%	25,9%
41	PIELES (EXCEPTO PELETERIA) Y CUERO	21.854.743	29.720.459	36,0%	184.742.644	226.990.142	22,9%	7,6%
04	LECHE Y PRODUCTOS LACTEOS	26.274.458	32.951.956	25,4%	188.566.807	186.462.129	-1,1%	6,2%
12	SEMILLAS Y FRUTOS OLEAGINOSOS	2.601.157	263.023	-89,9%	134.670.445	158.675.030	17,8%	5,3%
51	LANA Y PELO, HILADOS Y TEJIDOS DE CRIN	13.750.863	14.994.736	9,0%	135.478.220	149.561.669	10,4%	5,0%
10	CEREALES	17.581.331	19.685.268	12,0%	145.048.742	147.261.494	1,5%	4,9%
27	COMBUSTIBLES MINERALES, MATERIAS BITUMINOSAS	9.595.372	14.829.780	54,6%	121.227.925	137.724.427	13,6%	4,6%
44	MADERA, CARBON VEGETAL Y MANUFACTURAS DE MADERA	15.403.727	16.475.220	7,0%	100.039.257	131.057.247	31,0%	4,4%
03	PESCADOS Y CRUSTACEOS, MOLUSCOS.	15.483.479	16.904.224	9,2%	101.298.603	116.437.361	14,9%	3,9%
39	PLASTICOS Y SUS MANUFACTURAS	12.115.800	13.063.926	7,8%	92.321.057	108.511.775	17,5%	3,6%
10 capítulos que cubren el 15,3% de las exportaciones 2006								
87	VEHICULOS AUTOMOVILES Y TRACTORES, SUS PARTES Y ACCESORIOS	4.612.829	10.393.752	125,3%	44.204.162	80.089.813	81,2%	2,7%
08	FRUTAS Y FRUTOS COMESTIBLES	13.861.469	14.010.870	1,1%	63.840.567	63.460.722	-0,6%	2,1%
11	PRODUCTOS DE LA MOLINERIA;MALTA;ALMIDON	5.838.048	8.751.311	49,9%	57.527.909	58.411.842	1,5%	1,9%
48	PAPEL Y CARTON, MANUFACTURAS	4.855.110	4.705.914	-3,1%	38.620.069	42.495.422	10,0%	1,4%
71	PIEDRAS Y METALES PRECIOSOS, JOYERÍA Y DEMÁS MANUFACTURAS	3.566.138	3.773.030	5,8%	33.095.069	42.341.101	27,9%	1,4%
30	PRODUCTOS FARMACEUTICOS	4.127.151	5.122.598	24,1%	33.499.733	40.543.205	21,0%	1,4%
40	CAUCHO Y SUS MANUFACTURAS	4.029.997	4.478.396	11,1%	31.968.674	40.319.429	26,1%	1,3%
16	PREPARACIONES DE CARNE, PESCADO O CRUSTACEOS	4.659.063	4.729.762	1,5%	40.225.699	38.219.684	-5,0%	1,3%
01	ANIMALES VIVOS	23.000	3.349.645		5.128.406	27.121.353	428,8%	0,9%
34	JABON, PROD.DE LIMPIEZA, VELAS	3.014.760	3.275.974	8,7%	24.014.984	27.053.287	12,7%	0,9%
10 capítulos que cubren el 6,8% de las exportaciones 2006								
73	MANUFACTURAS DE FUNDICION, HIERRO Y ACERO	2.502.835	2.595.650	3,7%	19.809.669	25.775.379	30,1%	0,9%
62	PRENDAS Y COMPLEMENTOS DE VESTIR, EXCEPTO LOS DE PUNTO	2.106.596	2.024.712	-3,9%	25.106.712	23.457.000	-6,6%	0,8%
05	DEMAS PRODUCTOS DE ORIGEN ANIMAL	2.314.488	2.486.913	7,4%	20.164.568	23.370.443	15,9%	0,8%
43	PELETERIA Y CONFECCIONES DE PELETERIA	3.770.700	4.260.006	13,0%	22.940.135	23.053.690	0,5%	0,8%
15	GRASAS Y ACEITES ANIMALES O VEGETALES	2.740.397	3.455.591	26,1%	18.990.535	22.322.658	17,5%	0,7%
24	TABACO Y SUCEDANEOS DEL TABACO, ELABORADOS	1.996.451	1.551.971	-22,3%	17.613.665	18.593.403	5,6%	0,6%
19	PREPARACIONES A BASE DE CEREALES; PRODUCTOS DE PASTELERÍA	1.852.000	2.996.588	61,8%	17.302.240	18.282.242	5,7%	0,6%
85	MAQUINAS, APARATOS DE GRABACION IMAGEN Y SONIDO	1.183.751	2.159.427	82,4%	12.836.942	17.555.896	36,8%	0,6%
28	PRODUCTOS QUIMICOS INORGANICOS	1.260.827	1.582.743	25,5%	13.801.090	16.967.492	22,9%	0,6%
32	EXTRACTOS CURTIENTES O TINTOREOS, MATERIAS COLORANTES	1.836.599	1.965.818	7,0%	14.348.706	15.625.396	8,9%	0,5%
SUB Total 30 Principales Capítulos		269.913.078	335.824.520	24,4%	2.318.656.354	2.804.975.328	21,0%	93,6%
TOTAL General		296.606.913	363.286.850	22,5%	2.507.405.439	2.997.335.367	19,5%	100,0%

Exportaciones Totales de Bienes por Capítulo. Último mes acumulado y Acumulado anual

(Valores en dólares americanos) - Datos al **30/09/2005** - **30/09/2006**

NCM 2	Descripción	Sep-05	Sep-06	Variación 2005-2006 (%)	2005	2006	Variación 2005-2006 (%)	% de las Export 2006
Resto de capítulos que cubren el 6,5 % de las exportaciones 2006								
76	ALUMINIO Y SUS MANUFACTURAS	1.201.473	2.028.685	68,8%	8.511.353	14.994.367	76,2%	0,5%
94	MUEBLES, APARATOS DE ALUMBRADO, LETREROS	5.367.078	1.900.178	-64,6%	33.448.581	14.928.388	-55,4%	0,5%
84	MAQUINAS Y ARTEFACTOS MECANICOS	1.440.205	1.562.812	8,5%	12.970.761	14.687.411	13,2%	0,5%
61	PRENDAS Y COMPLEMENTOS DE VESTIR, DE PUNTO	2.519.892	2.110.399	-16,3%	12.861.431	13.529.944	5,2%	0,5%
23	RESIDUOS Y DESPERDICIOS DE INDUSTRIAS ALIMENTICIAS	1.203.866	1.548.835	28,7%	8.941.453	12.112.795	35,5%	0,4%
25	SAL, AZUFRE, TIERRAS Y PIEDRAS, YESO, CALES	889.046	2.399.761	169,9%	7.579.491	9.924.730	30,9%	0,3%
69	PRODUCTOS CERAMICOS	684.167	1.212.035	77,2%	5.348.448	8.284.644	54,9%	0,3%
29	PRODUCTOS QUIMICOS ORGANICOS	383.964	930.890	142,4%	7.443.197	7.705.296	3,5%	0,3%
38	PRODUCTOS DIVERSOS DE LA INDUSTRIA QUIMICA	858.412	667.283	-22,3%	5.434.542	7.030.079	29,4%	0,2%
68	MANUFACTURAS DE PIEDRA, YESO, CEMENTO	697.483	708.170	1,5%	4.527.848	6.998.837	54,6%	0,2%
90	INSTRUMENTOS Y APARATOS DE OPTICA, FOTOGRAFIA, PRECISION	807.175	837.114	3,7%	6.571.371	6.691.321	1,8%	0,2%
49	PRODUCTOS EDITORIALES DE PRENSA E IND. GRAFICA	1.062.376	1.323.410	24,6%	6.563.199	6.187.947	-5,7%	0,2%
31	ABONOS	1.136.694	785.796	-30,9%	7.213.780	5.992.486	-16,9%	0,2%
74	COBRE Y SUS MANUFACTURAS	297.128	795.371	167,7%	3.088.342	5.476.643	77,3%	0,2%
72	FUNDICION, HIERRO Y ACERO	665.791	605.053	-9,1%	7.351.195	5.335.010	-27,4%	0,2%
22	BEBIDAS, LIQUIDOS ALCOHOLICOS Y VINAGRE	917.008	567.669	-38,1%	4.542.752	4.270.239	-6,0%	0,1%
63	LOS DEMAS ARTICULOS TEXTILES CONFECCIONADOS	468.998	746.575	59,2%	3.588.794	4.116.602	14,7%	0,1%
21	PREPARACIONES ALIMENTICIAS DIVERSAS	379.794	228.210	-39,9%	2.801.966	4.048.075	44,5%	0,1%
20	PREPARACIONES DE HORTALIZAS, FRUTOS Y FRUTAS	400.234	833.203	108,2%	2.122.391	3.650.615	72,0%	0,1%
60	TEJIDOS DE PUNTO	135.727	351.954	159,3%	2.758.472	3.526.124	27,8%	0,1%
89	BARCOS Y DEMAS ARTEFACTOS FLOTANTES	974.052	413.155	-57,6%	3.909.239	3.423.537	-12,4%	0,1%
70	VIDRIO Y SUS MANUFACTURAS	254.006	346.760	36,5%	2.578.785	3.060.871	18,7%	0,1%
42	MANUFACTURAS DE CUERO, TALABARTERIA	381.005	500.087	31,3%	3.174.585	2.906.475	-8,4%	0,1%
64	CALZADOS, POLAINAS, PARTES DE ESTOS ARTICULOS	235.031	434.133	84,7%	1.540.640	2.739.206	77,8%	0,1%
35	MATERIAS ALBUMINOIDEAS, COLAS, ENZIMAS	226.347	669.204	195,7%	1.730.126	2.499.885	44,5%	0,1%
58	TEJIDOS ESPECIALES, ENCAJES, TAPICERIA,PASAMANERIA	158.504	221.100	39,5%	1.987.860	2.136.519	7,5%	0,1%
50	SEDA	930.435	584.136	-37,2%	3.240.929	1.569.589	-51,6%	0,1%
18	CACAO Y SUS PREPARACIONES	156.848	334.605	113,3%	1.009.824	1.492.224	47,8%	0,0%
55	FIBRAS SINTETICAS O ARTIFICIALES DISCONTINUAS	230.603	83.404	-63,8%	1.560.320	1.491.584	-4,4%	0,0%
59	TELAS IMPREGNADAS,ART. TECNICOS DE MATERIA TEXTIL	105.726	195.662	85,1%	460.363	1.071.433	132,7%	0,0%
47	PASTAS DE MADERA, CARTON PARA RECICLAR	103.893	170.970	64,6%	1.426.772	1.028.624	-27,9%	0,0%
33	ACEITES ESENCIALES Y RESINOIDES, PREP. DE PERFUMERIA	124.840	255.975	105,0%	1.296.319	1.015.954	-21,6%	0,0%
97	OBJETOS DE ARTE Y COLECCION, ANTIGUEDADES	27.170	57.960	113,3%	745.228	939.365	26,1%	0,0%

Exportaciones Totales de Bienes por Capítulo. Último mes acumulado y Acumulado anual

(Valores en dólares americanos) - Datos al 30/09/2005 - 30/09/2006

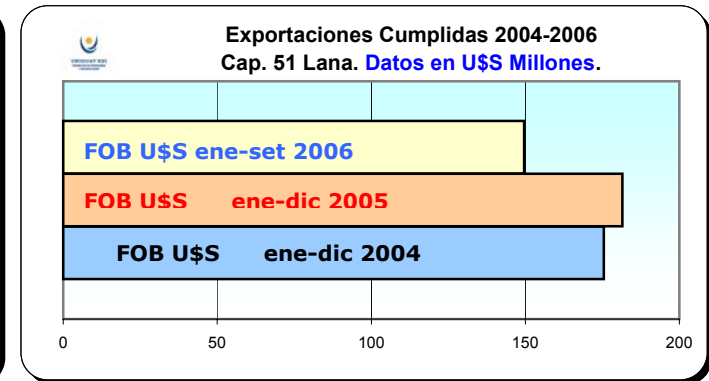
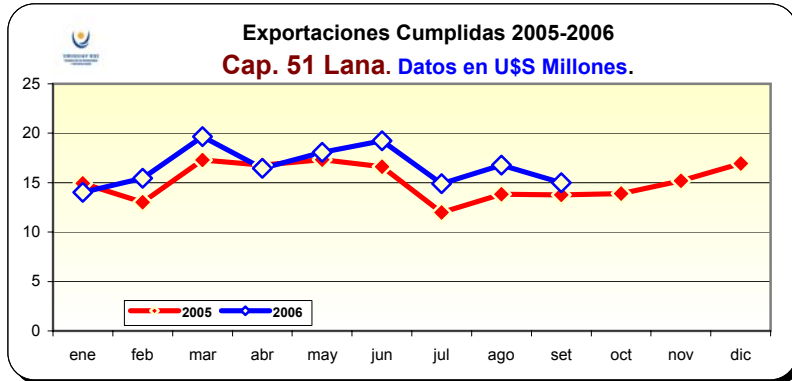
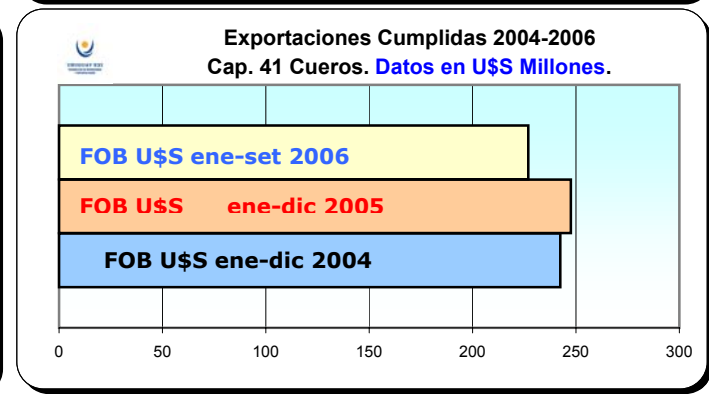
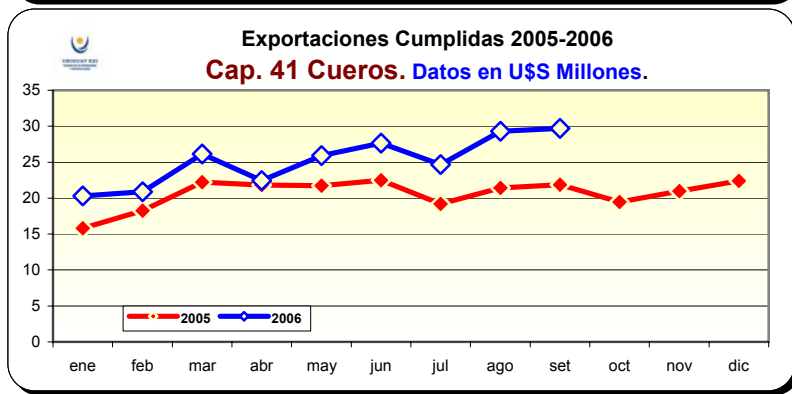
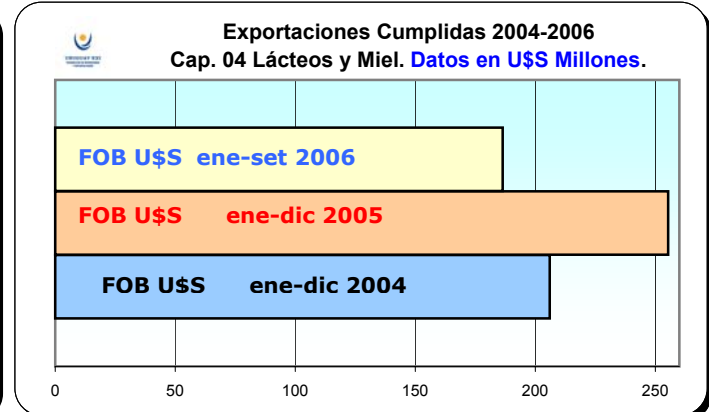
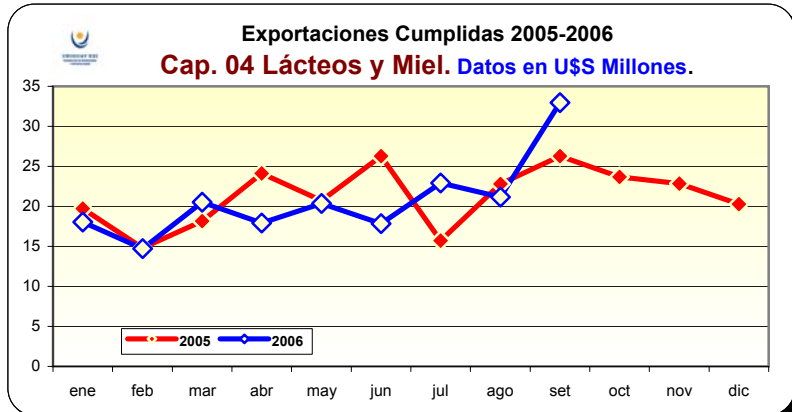
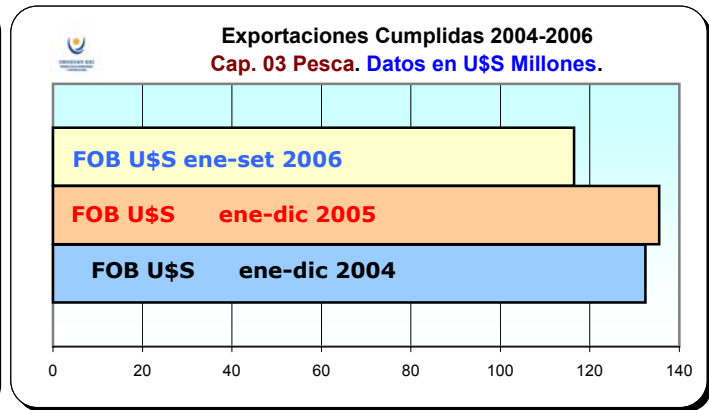
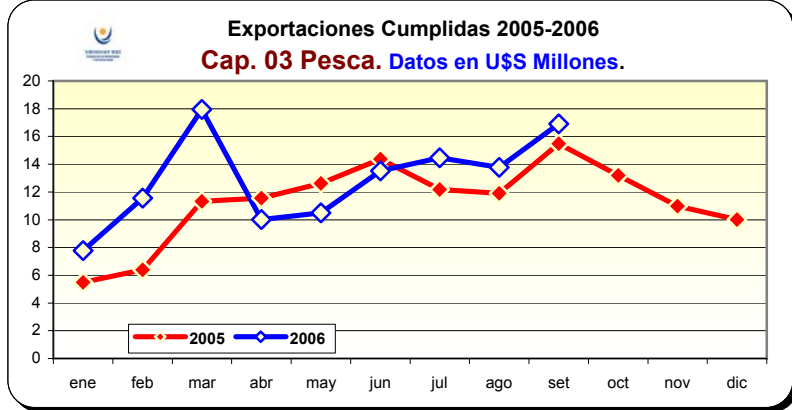
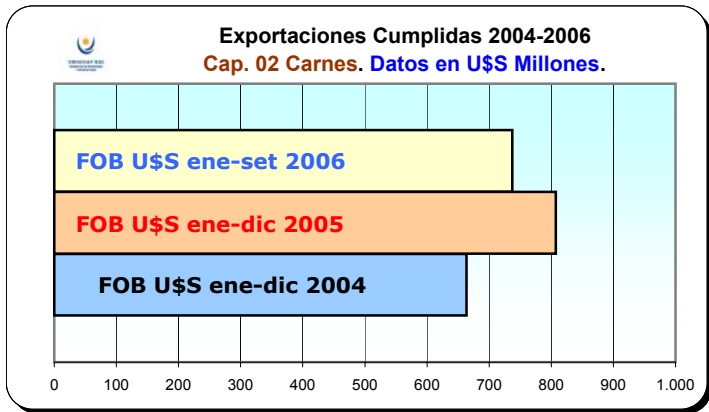
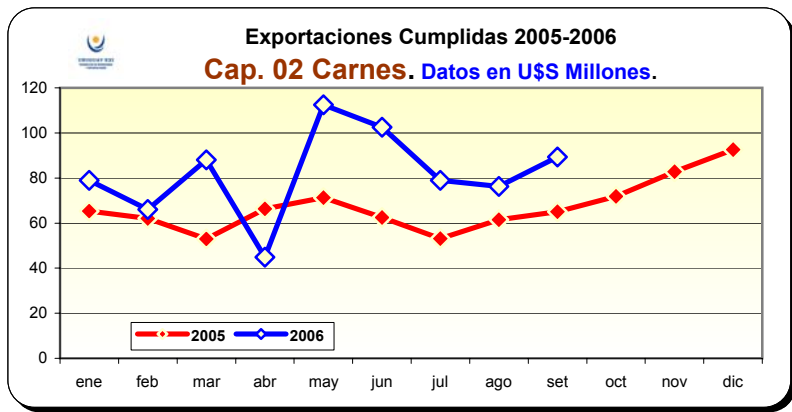
NCM 2	Descripción	Sep-05	Sep-06	Variación 2005-2006 (%)	2005	2006	Variación 2005-2006 (%)	% de las Export 2006
52	ALGODON	302.024	297.540	-1,5%	1.122.647	892.269	-20,5%	0,0%
83	MANUFACTURAS DIVERSAS DE METAL COMUN	139.571	100.994	-27,6%	787.700	868.191	10,2%	0,0%
53	LAS DEMAS FIBRAS TEXTILES VEGETALES	84.244	60.903	-27,7%	345.755	773.731	123,8%	0,0%
07	HORTALIZAS, PLANTAS, RAICES Y TUBERCULOS	55.735	83.998	50,7%	726.872	686.571	-5,5%	0,0%
96	MANUFACTURAS DIVERSAS	27.816	44.030	58,3%	574.021	582.324	1,4%	0,0%
17	AZUCARES Y ARTICULOS DE CONFITERIA	56.154	187.686	234,2%	2.507.778	468.598	-81,3%	0,0%
09	CAFE, TE, YERBA MATE Y ESPECIAS	33.697	25.829	-23,3%	428.413	401.106	-6,4%	0,0%
82	HERRAMIENTAS Y UTILES, ARTICULOS DE CUCHILLERIA	71.884	2.098	-97,1%	282.010	319.817	13,4%	0,0%
56	GUATA, FIELTRO Y TELA SIN TEJER, ART. DE CORDELERIA	31.478	7.488	-76,2%	258.695	297.241	14,9%	0,0%
06	PLANTAS VIVAS Y PROD. DE FLORICULTURA	25.900	25.200	-2,7%	697.723	288.536	-58,6%	0,0%
37	PRODUCTOS FOTOGRAFICOS O CINEMATOGRAFICOS	1.373	9.815	615,2%	180.273	280.606	55,7%	0,0%
65	SOMBREROS, DEMAS TOCADOS Y SUS PARTES	44.413	85.205	91,8%	118.169	257.801	118,2%	0,0%
54	FILAMENTOS SINTETICOS O ARTIFICIALES	38.500	38.862	0,9%	1.097.524	212.673	-80,6%	0,0%
57	ALFOMBRAS Y REVESTIMIENTOS PARA SUELO DE MAT. TEXTIL	4.281	1.268	-70,4%	29.322	204.559	597,6%	0,0%
13	GOMAS, RESINAS, JUGOS Y EXTRACTOS VEGETALES	17.187	45.856	166,8%	160.294	191.538	19,5%	0,0%
26	MINERALES METALIFEROS, ESCORIAS Y CENIZAS		3.750		0	174.458		0,0%
79	CINC Y SUS MANUFACTURAS	39.361	8.156	-79,3%	214.092	173.693	-18,9%	0,0%
66	PARAGUAS, SOMBRILLAS, BASTONES Y SUS PARTES	78.354	8.056	-89,7%	271.730	167.464	-38,4%	0,0%
95	JUGUETES Y JUEGOS, PARTES Y ACCESORIOS	193.294	65	-100,0%	362.165	97.002	-73,2%	0,0%
91	APARATOS DE RELOJERIA Y SUS PARTES	23.600	14.489	-38,6%	59.428	68.610	15,5%	0,0%
88	AERONAVES Y SUS PARTES				70.720	43.017	-39,2%	0,0%
92	INSTRUMENTOS MUSICALES, PARTES Y ACCESORIOS		488		45.977	32.098	-30,2%	0,0%
46	MANUFACTURAS DE ESPARTERIA Y CESTERIA				5.915	5.930	0,3%	0,0%
81	LOS DEMÁS METALES COMUNES				0	1.632		0,0%
80	ESTANO Y SUS MANUFACTURAS				6.306	1.223	-80,6%	0,0%
78	PLOMO Y SUS MANUFACTURAS				680	1.193	75,6%	0,0%
93	ARMAS, MUNICIONES, Y SUS PARTES Y ACCESORIOS				570	1.157	102,9%	0,0%
67	ARTÍCULOS DE PLUMAS O PLUMÓN; FLORES ARTIFICIALES				278	180	-35,3%	0,0%
14	MATERIAS TRENZABLES Y PROD. DE ORIGEN VEGETAL				3.017	0	-100,0%	0,0%
45	CORCHO Y SUS MANUFACTURAS				283	0	-100,0%	0,0%
86	VEHICULOS Y MATERIAL PARA VIAS FERREAS, SENALIZACION				60.371	0	-100,0%	0,0%

Fuente: Elaborado por Uruguay XXI en base a datos de la Dirección Nacional de Aduanas.

Nota: La información corresponde a Solicitudes Cumplidas, EXCEPTO para el mes de SETIEMBRE donde corresponde a Solicitudes Registradas.

Fecha de Elaboración: 02-10-2006

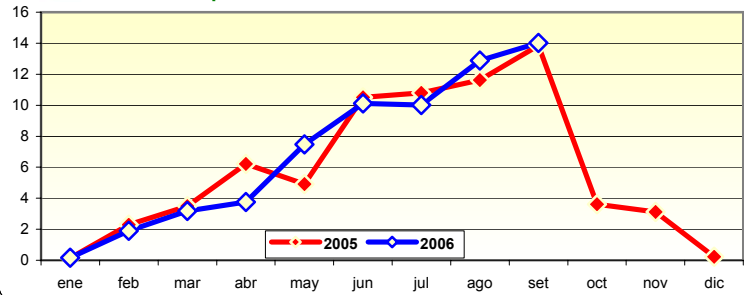
Exportaciones Agroindustriales - PRINCIPALES PRODUCTOS DE ORIGEN ANIMAL (2006 ÚLTIMO MES - Solicitudes Registradas)



Exportaciones Agroindustriales - PRINCIPALES PRODUCTOS DE ORIGEN VEGETAL (2006 ÚLTIMO MES - Solicitudes Registradas)

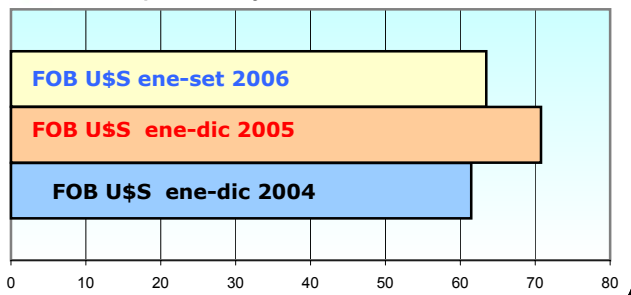
Exportaciones Cumplidas 2005-2006

Cap. 08 Frutas-Citrus. Datos en U\$S Millones.



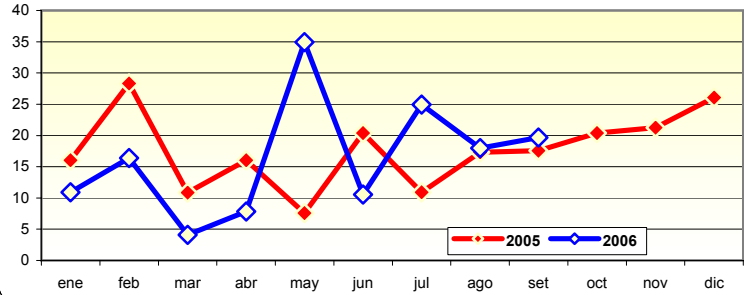
Exportaciones Cumplidas 2004-2006

Cap. 08 Fruta y Citrus. Datos en U\$S Millones.



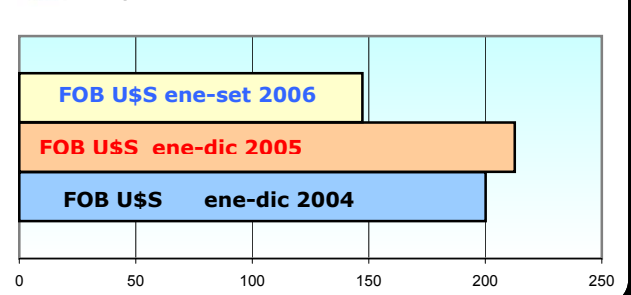
Exportaciones Cumplidas 2005-2006

Cap. 10 Cereales-Arroz. Datos en U\$S Millones.



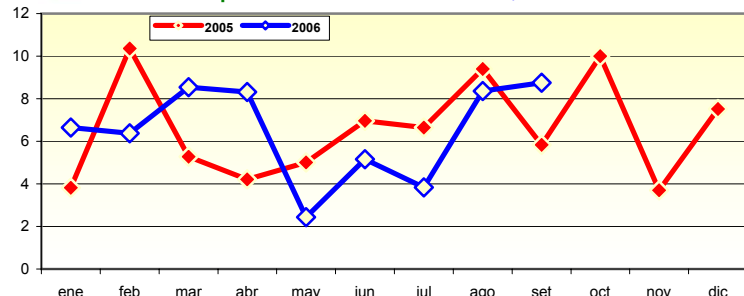
Exportaciones Cumplidas 2004-2006

Cap.10 Cereales-Arroz. Datos en U\$S Millones.



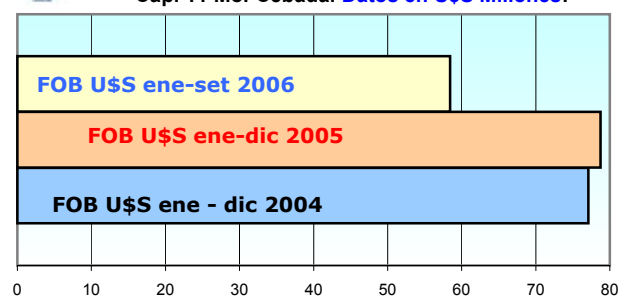
Exportaciones Cumplidas 2005-2006

Cap. 11 Mol-Cebada. Datos en U\$S Millones.



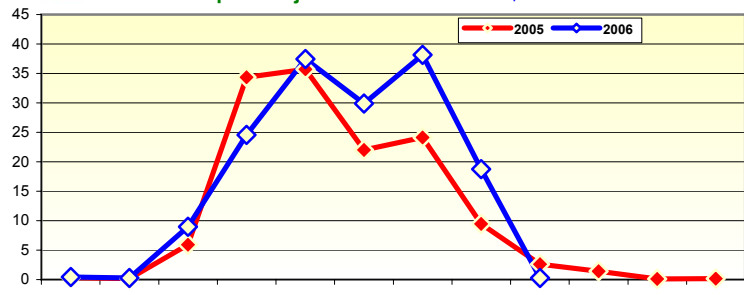
Exportaciones Cumplidas 2004-2006

Cap. 11 Mol-Cebada. Datos en U\$S Millones.



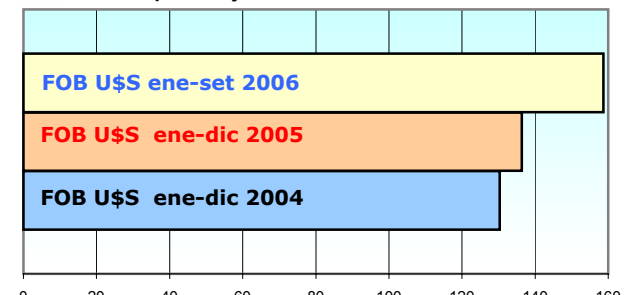
Exportaciones Cumplidas 2005-2006

Cap. 12 Soja-Girasol. Datos en U\$S Millones.



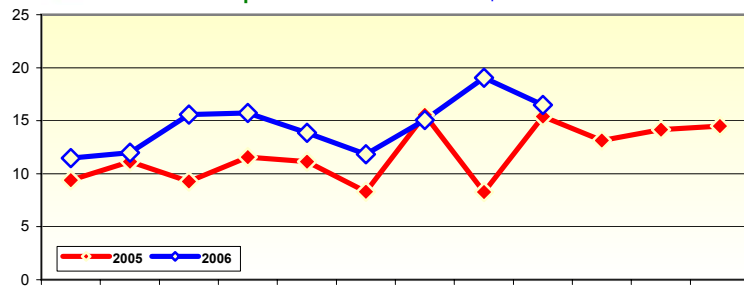
Exportaciones Cumplidas 2004-2006

Cap. 12 Soja-Girasol. Datos en U\$S Millones.



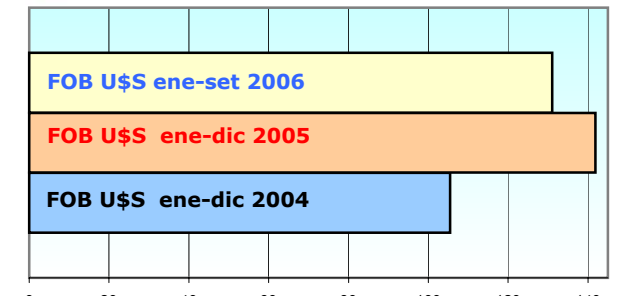
Exportaciones Cumplidas 2005-2006

Cap. 44 Madera. Datos en U\$S Millones.

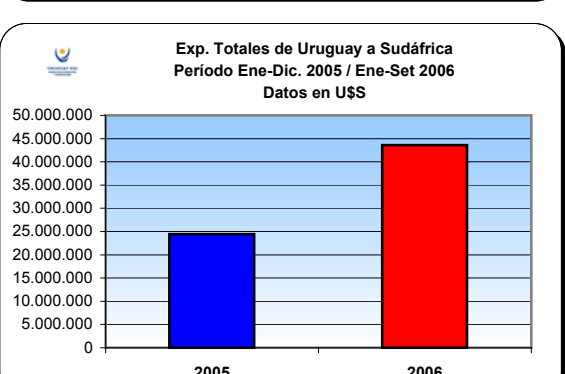
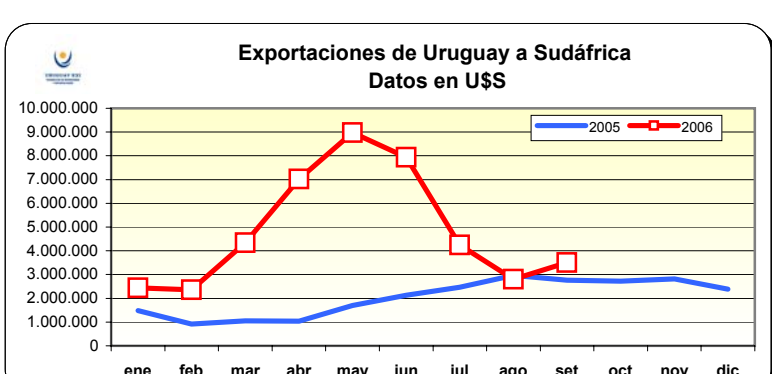
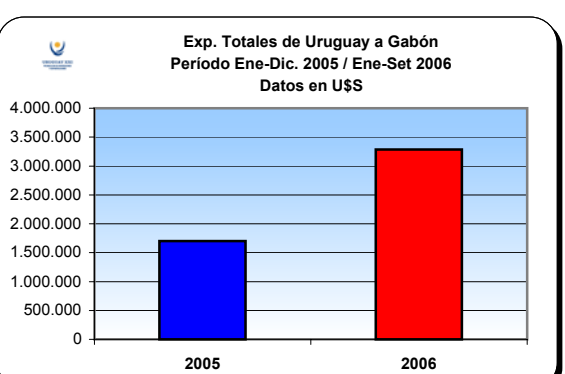
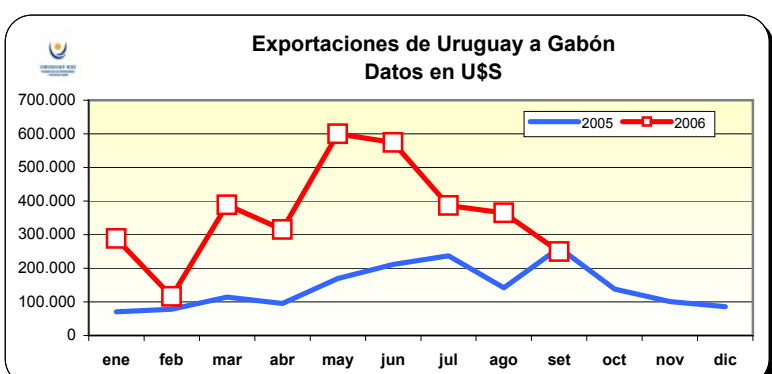
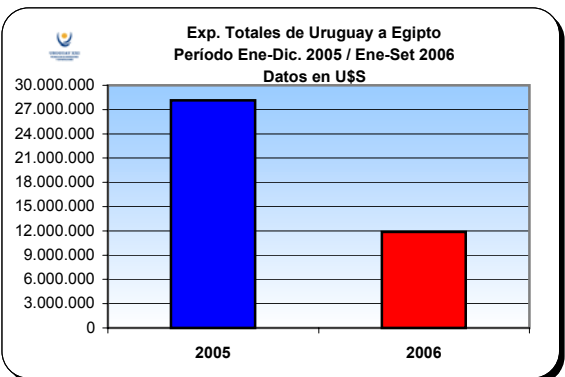
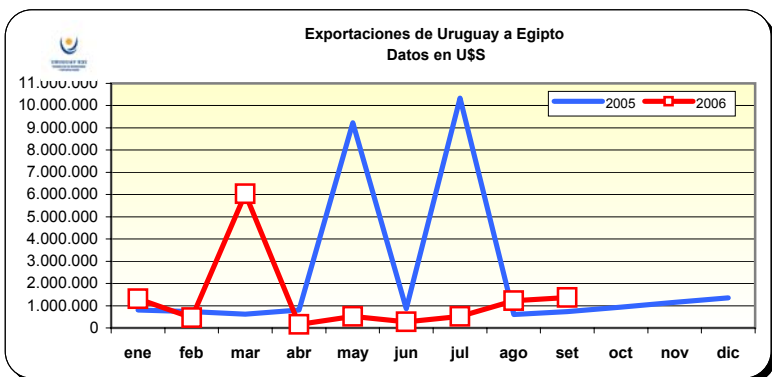
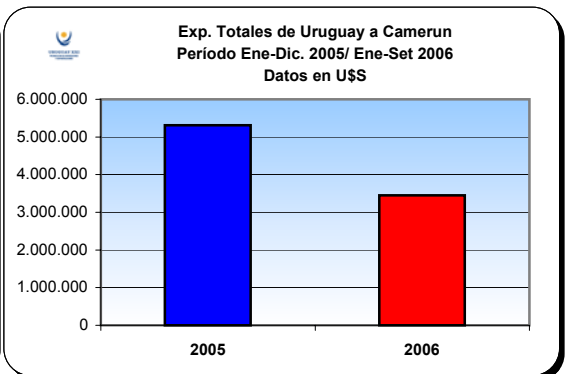
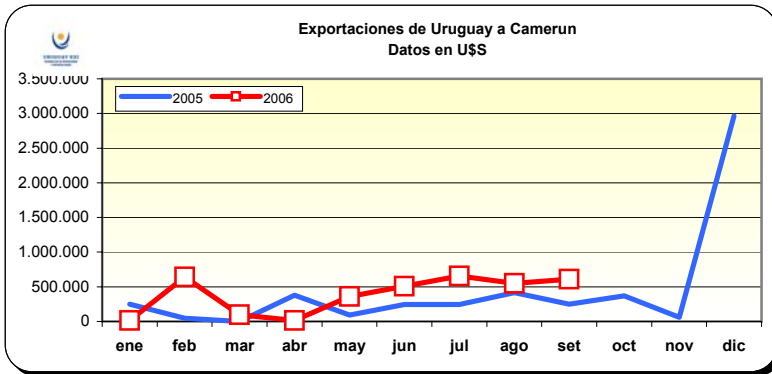
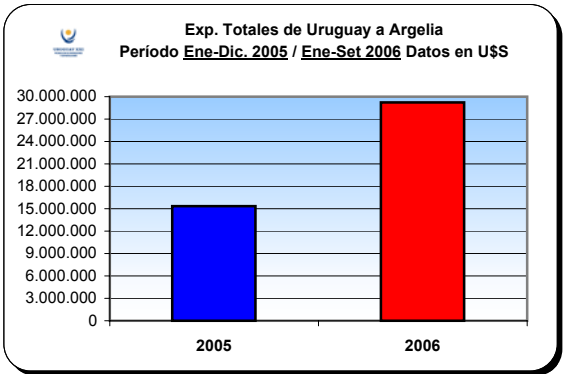
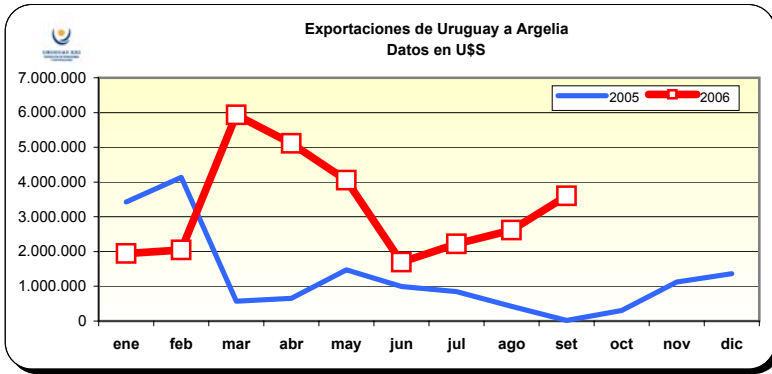


Exportaciones Cumplidas 2004-2006

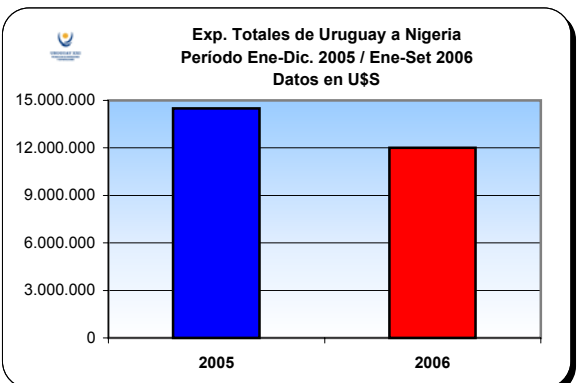
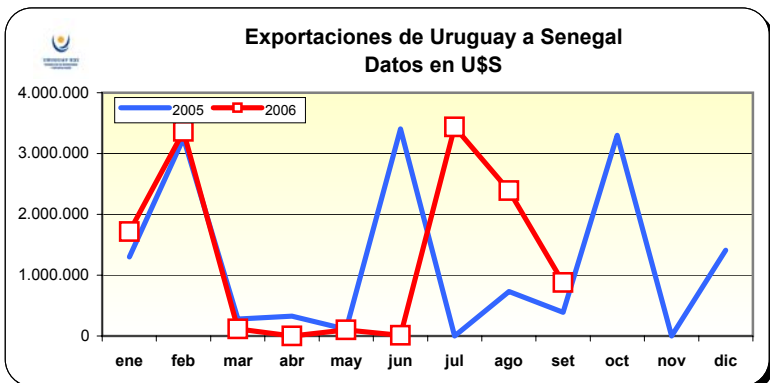
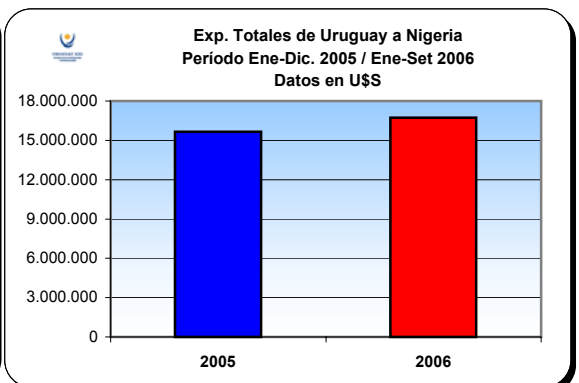
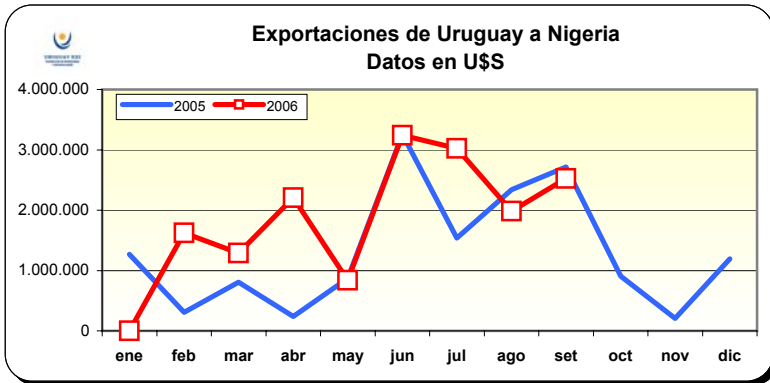
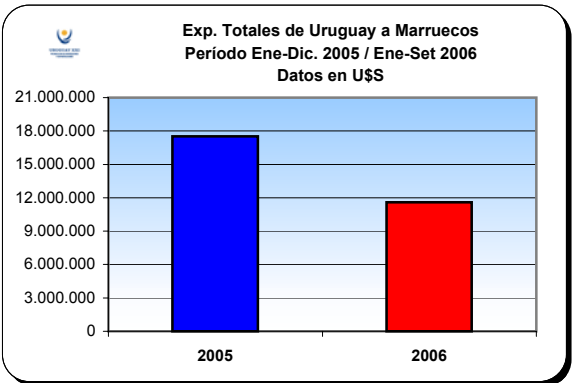
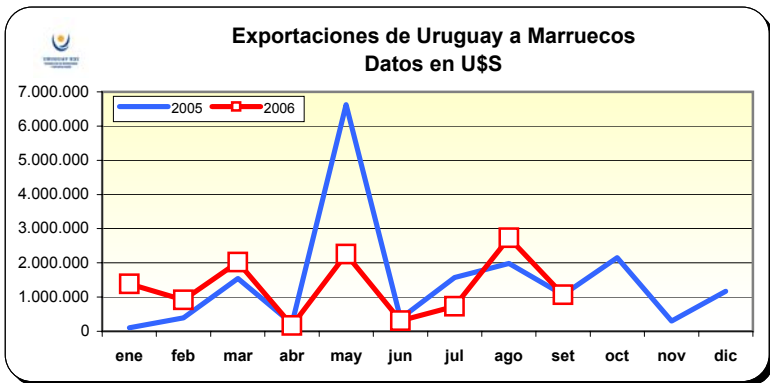
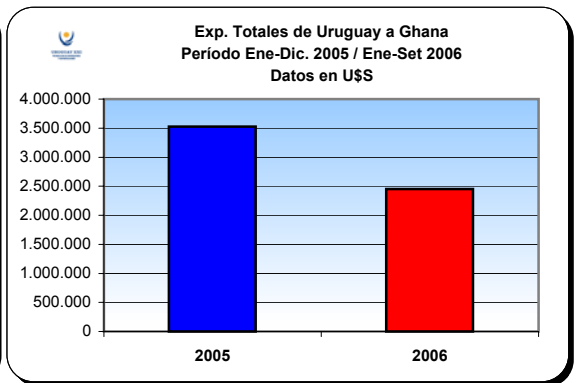
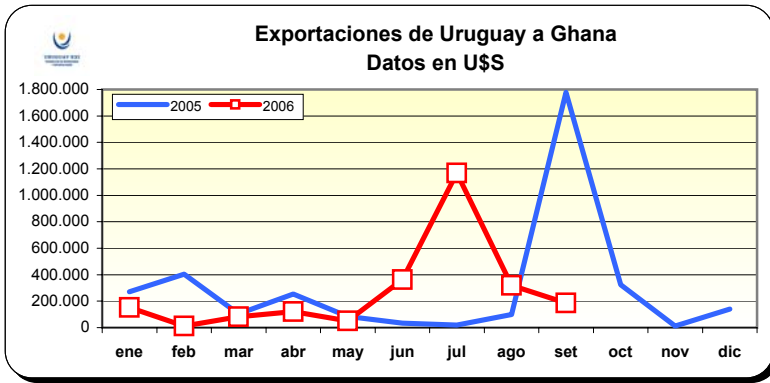
Cap. 44 Madera. Datos en U\$S Millones.



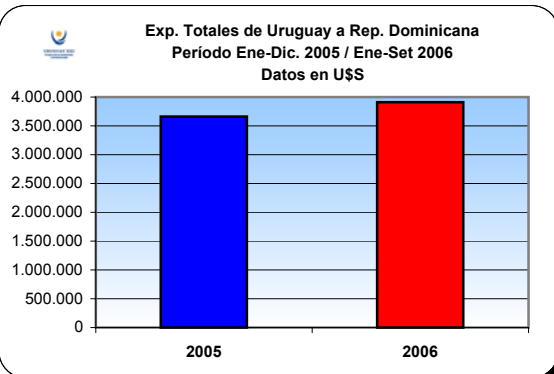
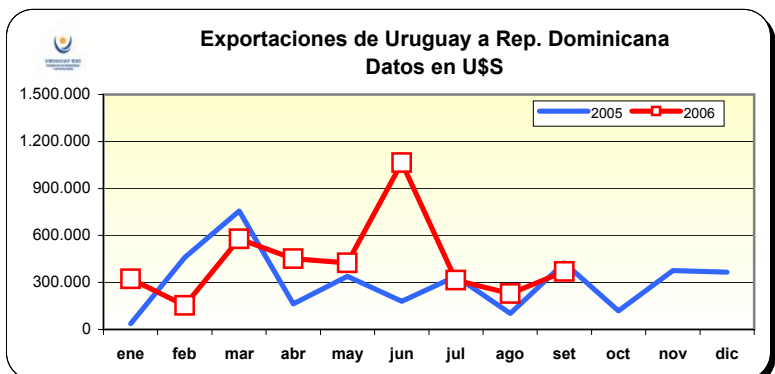
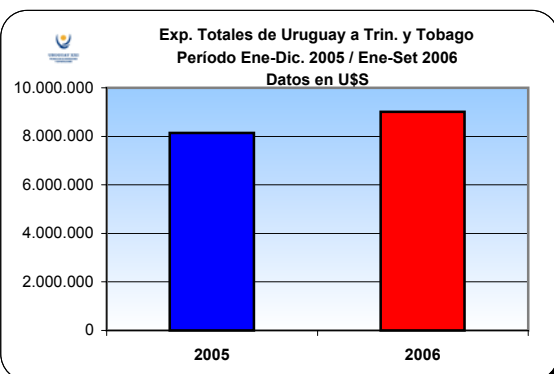
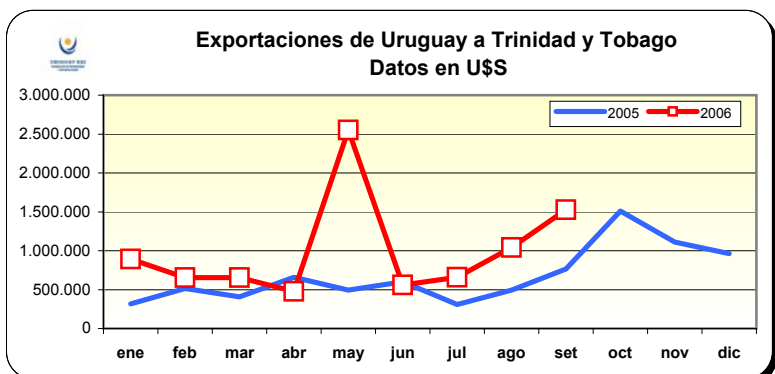
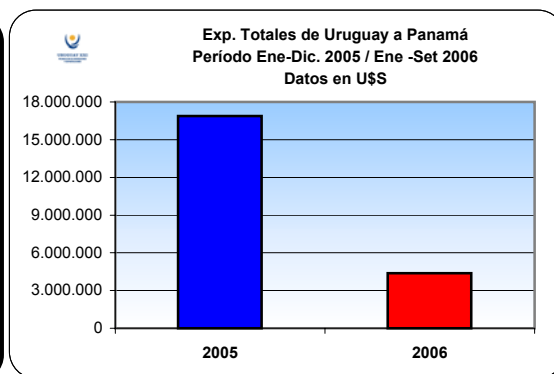
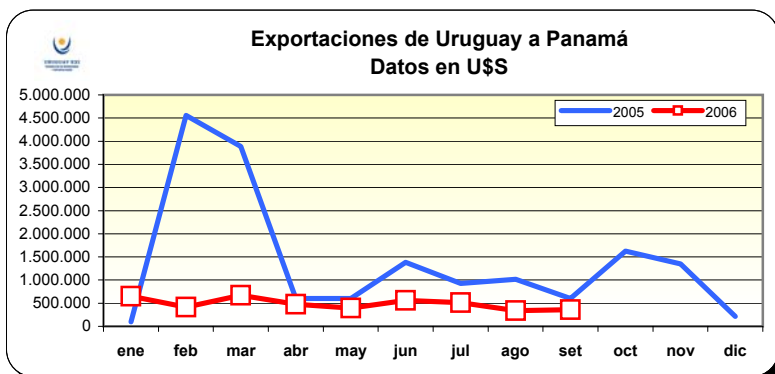
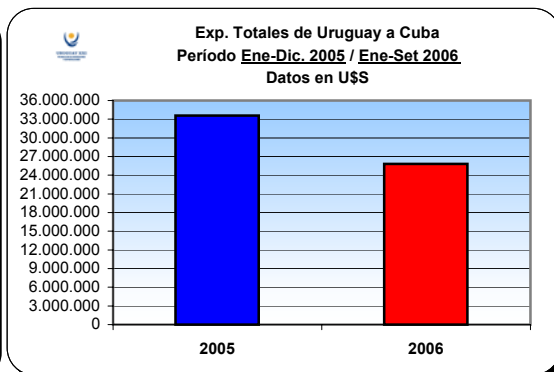
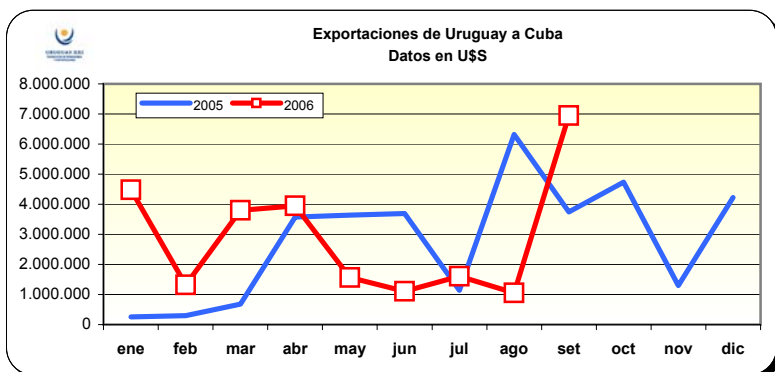
AFRICA



AFRICA

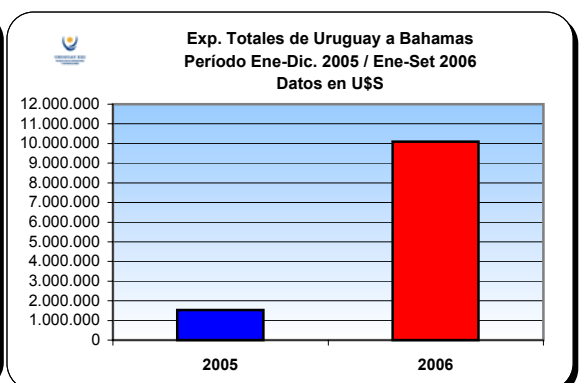
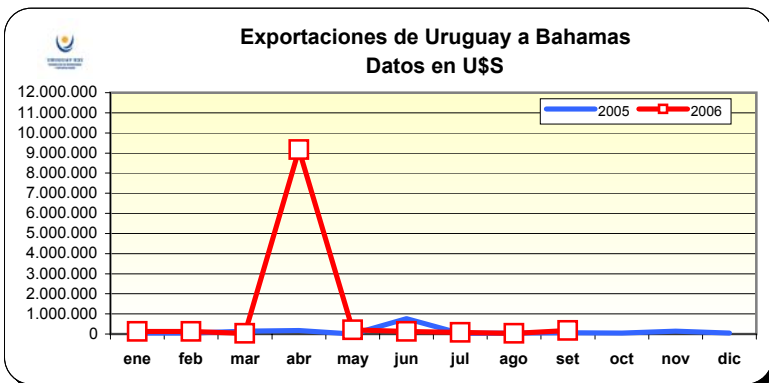
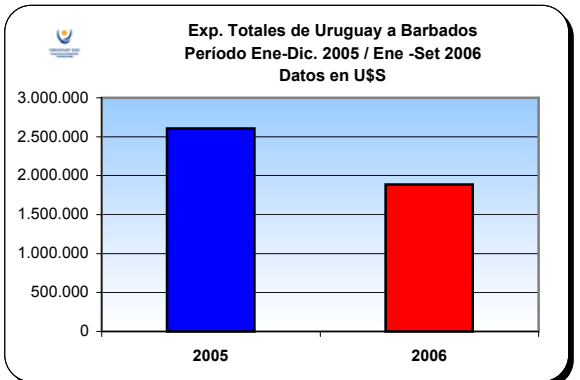
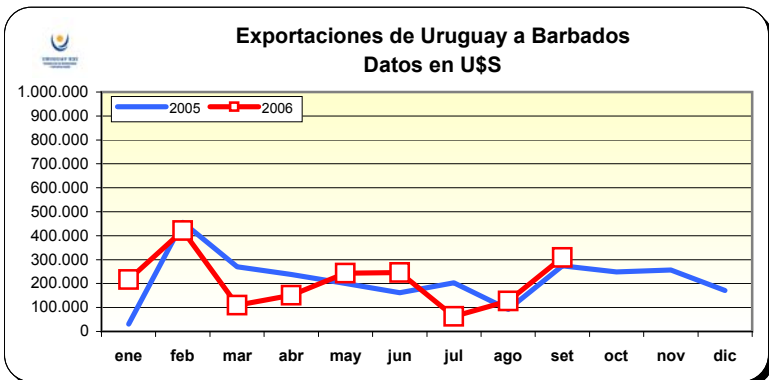
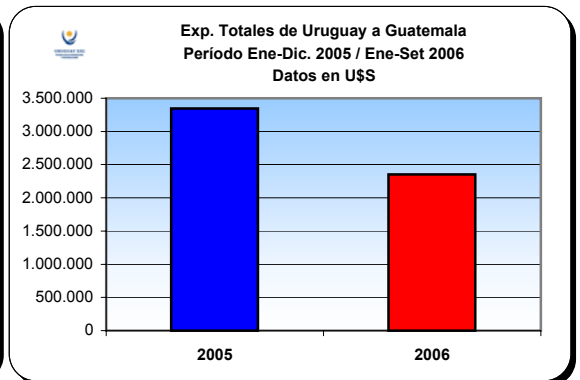
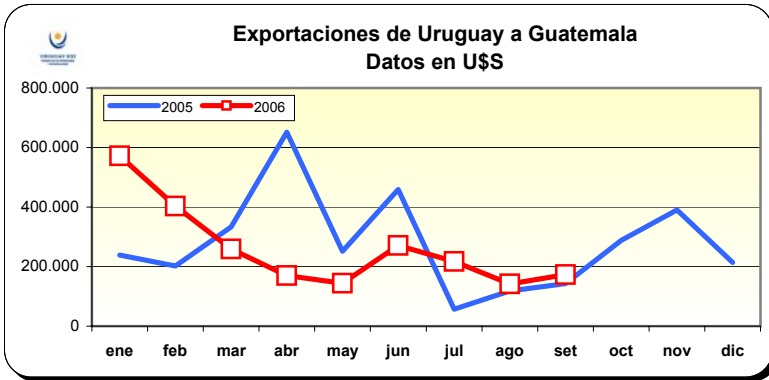


AMERICA CENTRAL Y EL CARIBE

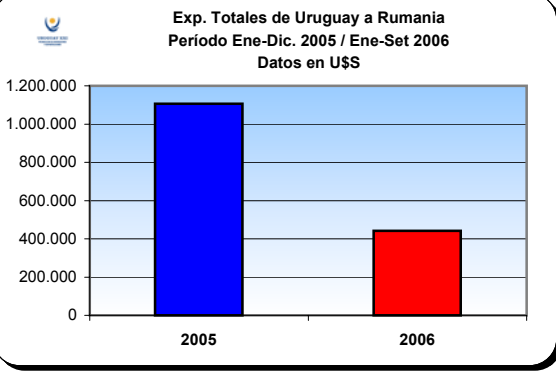
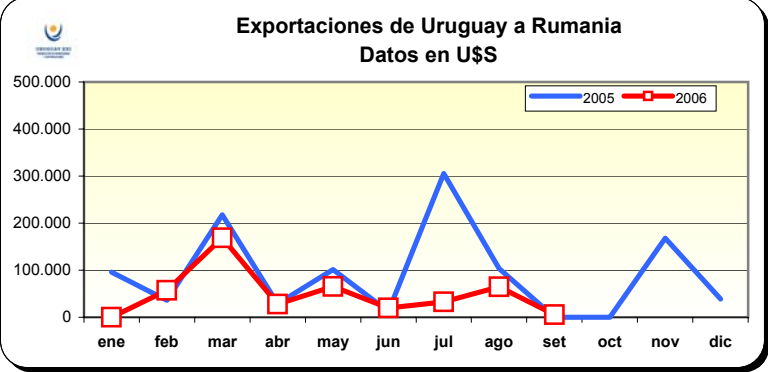
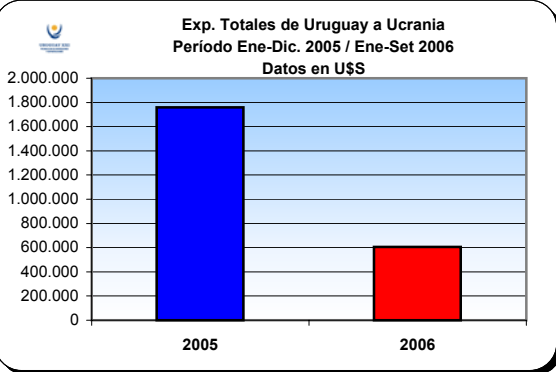
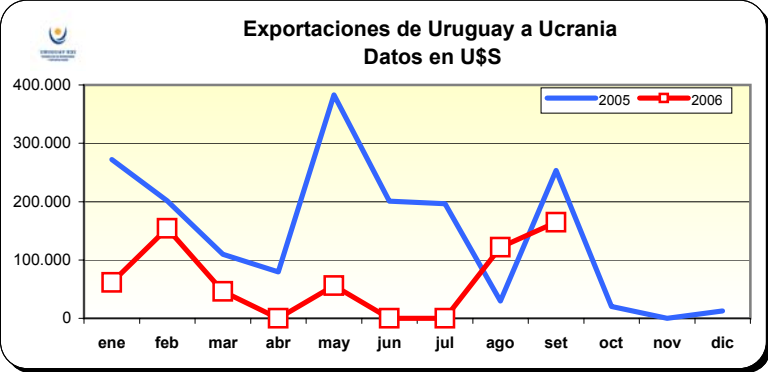
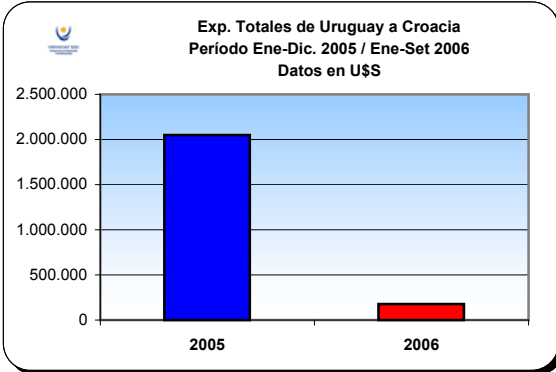
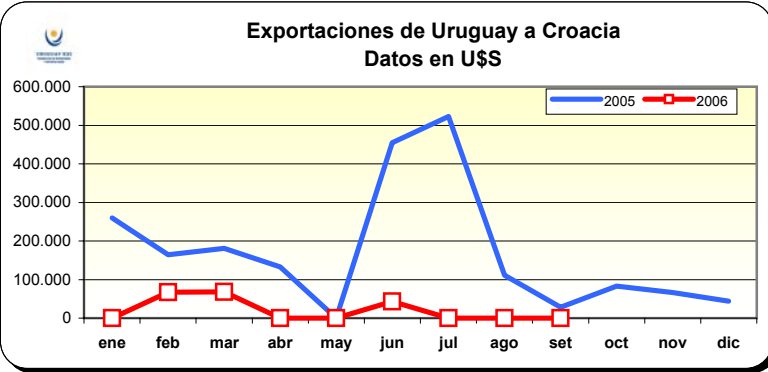
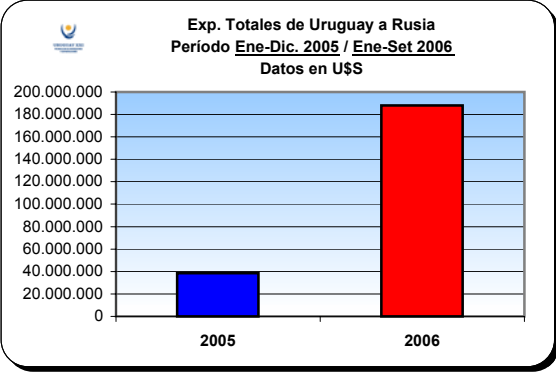
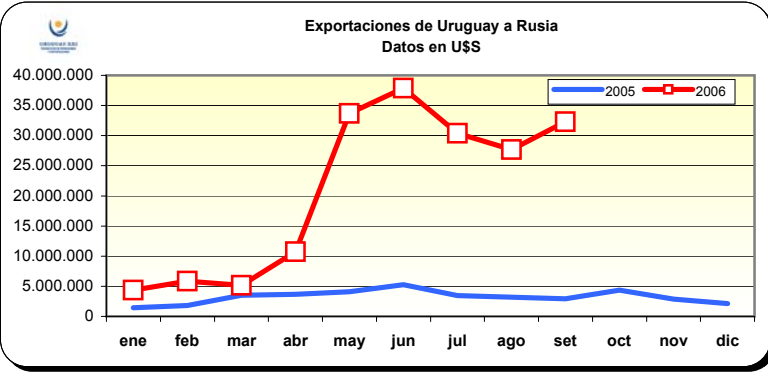


Exportaciones Cumplidas de Bienes a los Principales Países (Solicitudes Registradas Set. 2006)

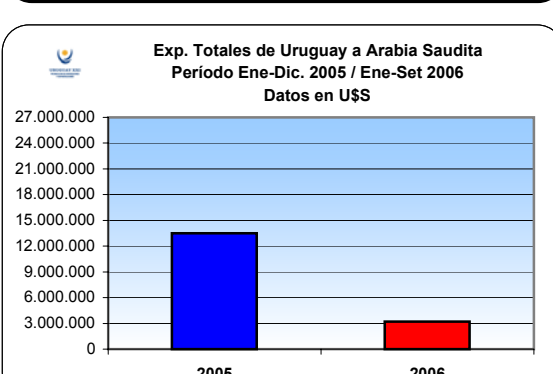
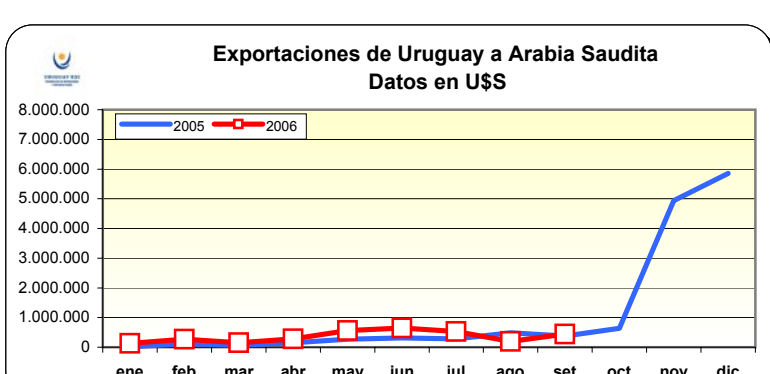
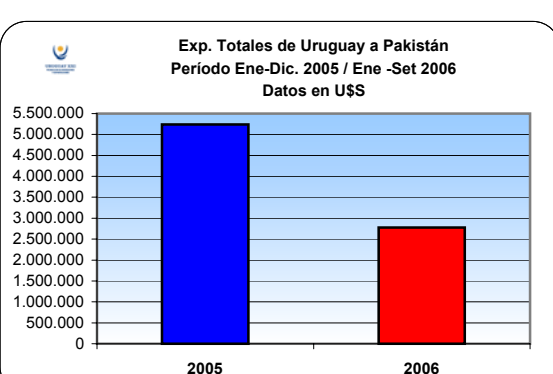
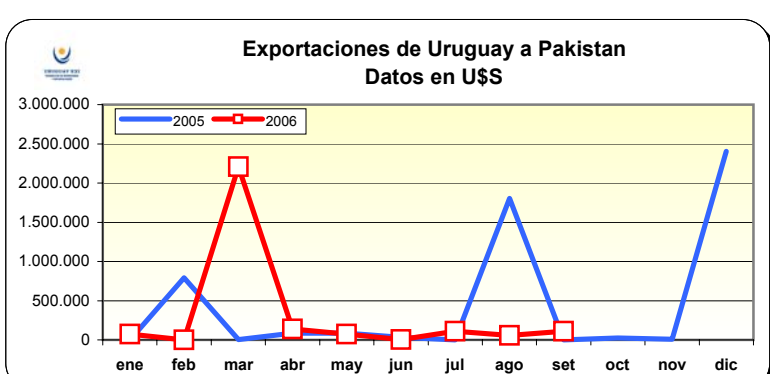
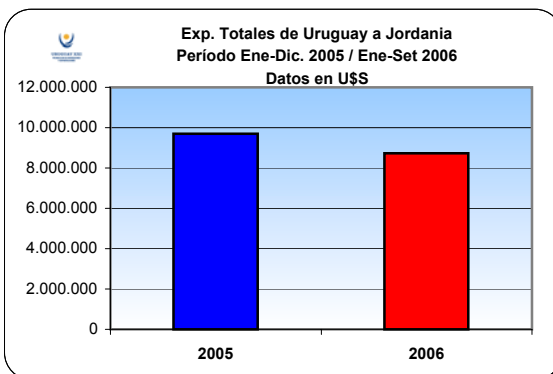
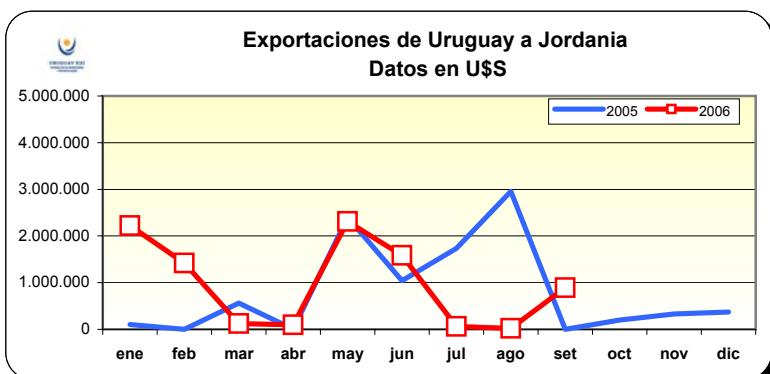
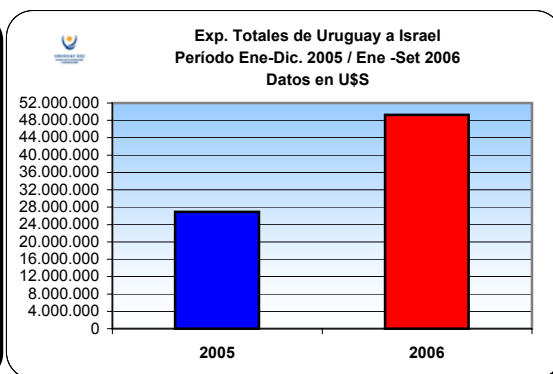
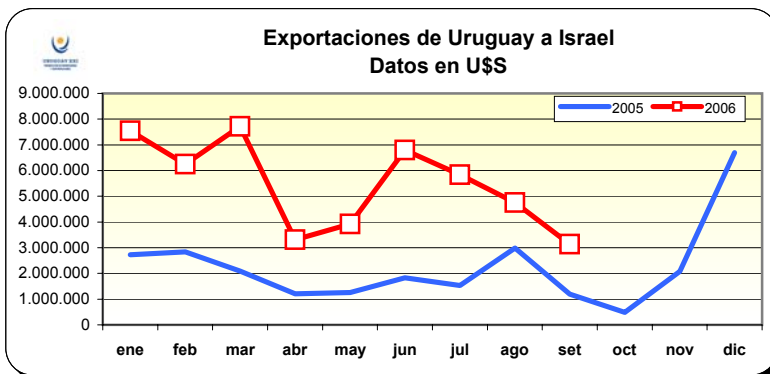
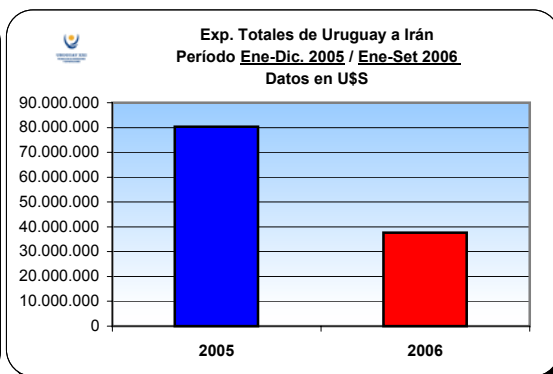
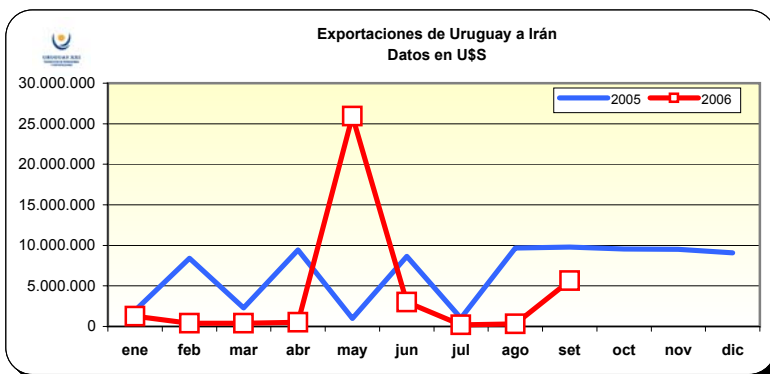
AMERICA CENTRAL Y EL CARIBE



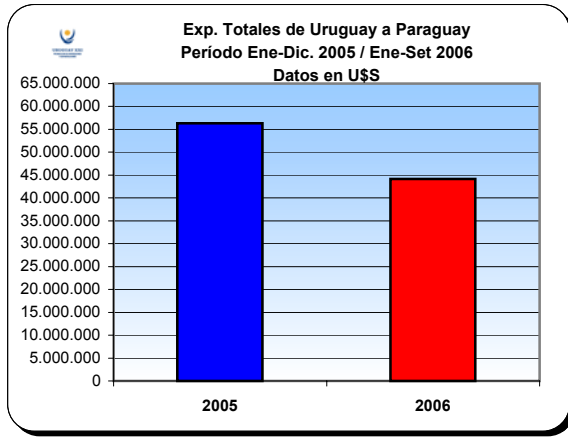
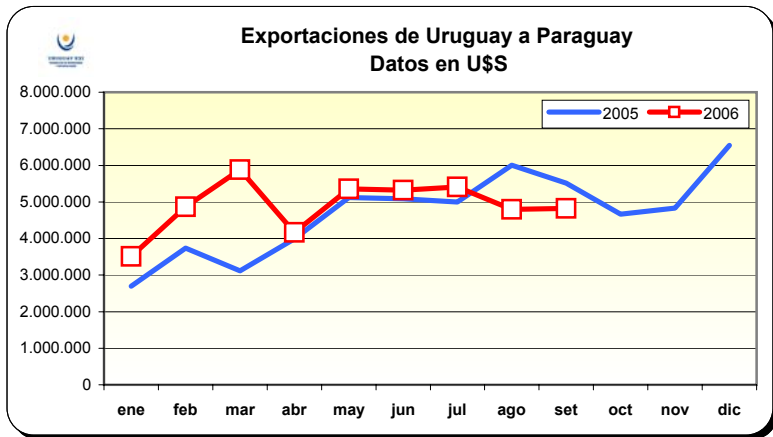
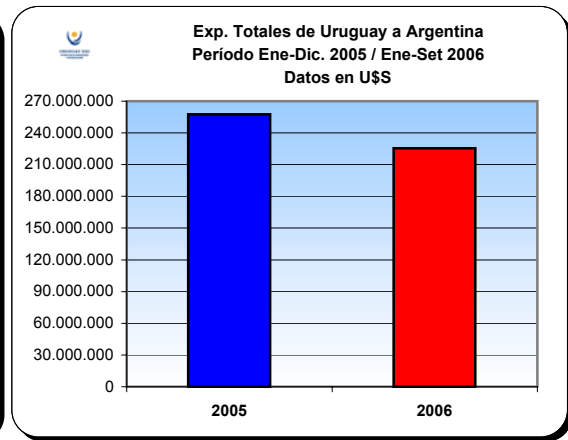
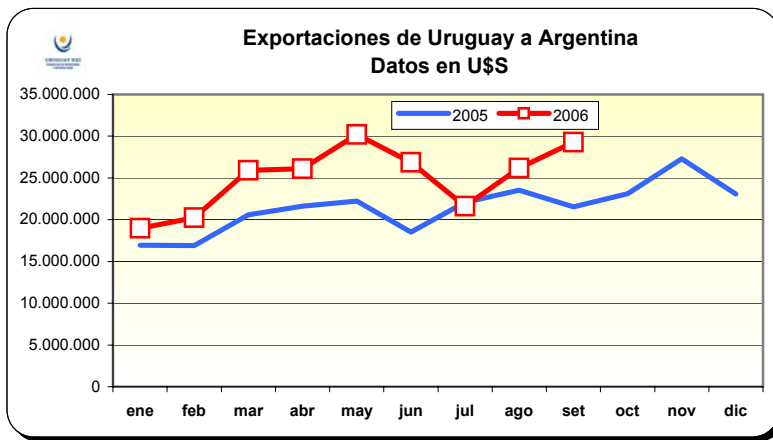
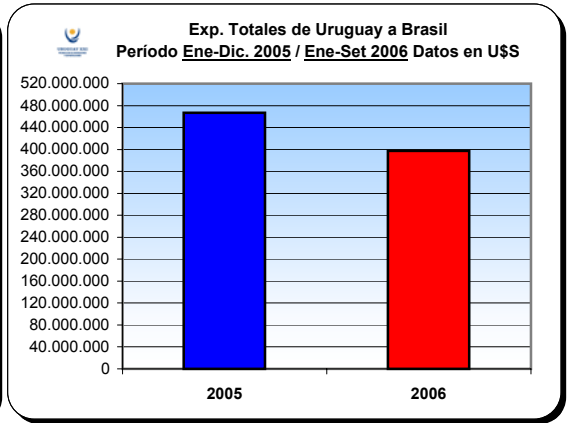
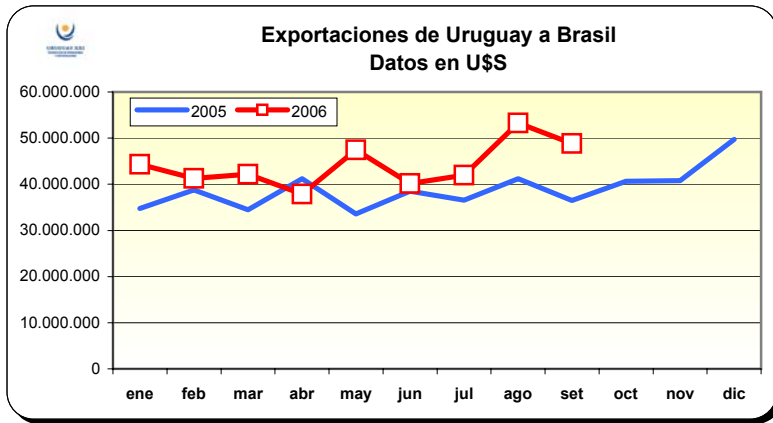
EUROPA DEL ESTE



MEDIO ORIENTE

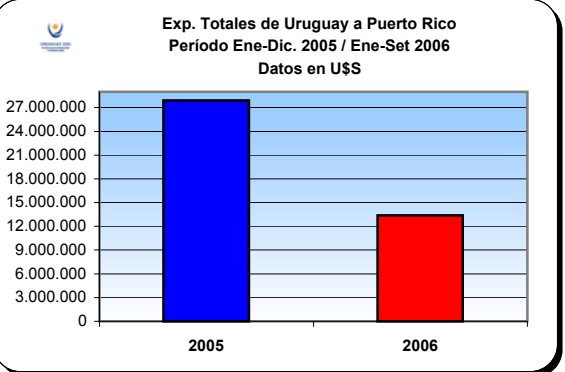
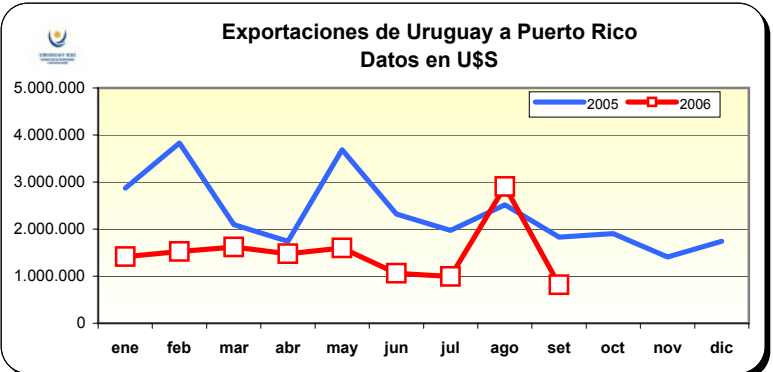
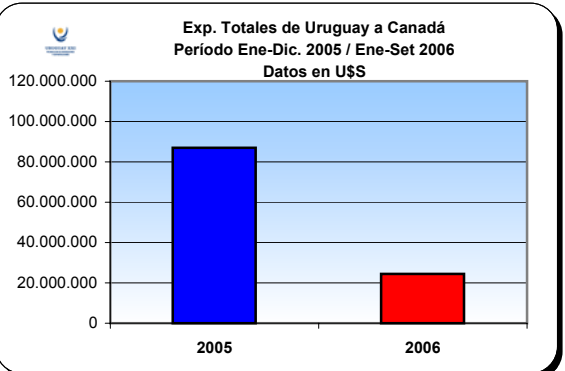
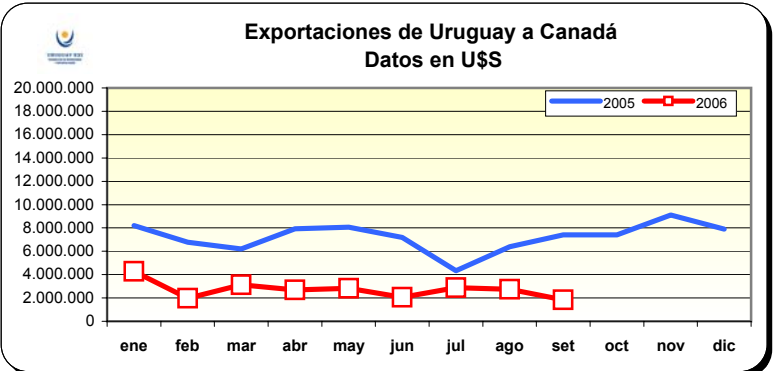
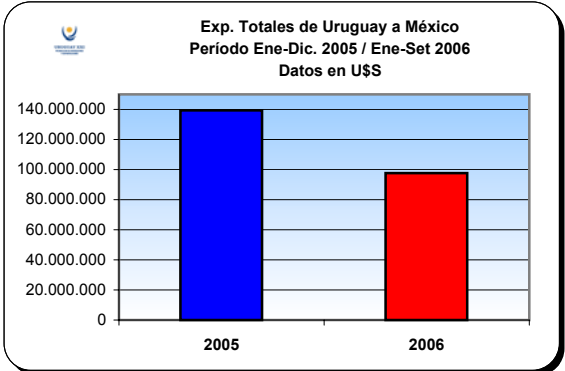
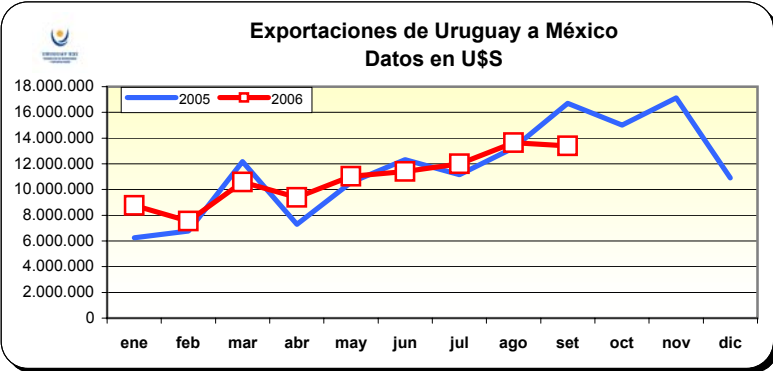
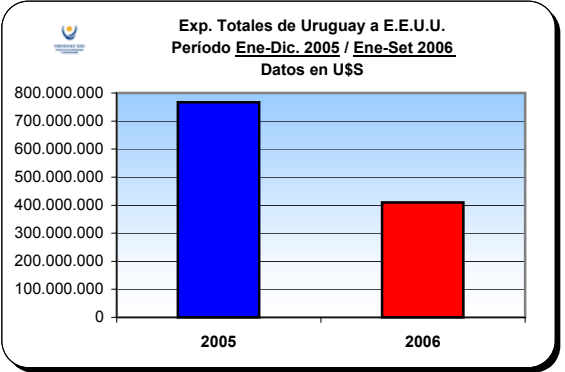
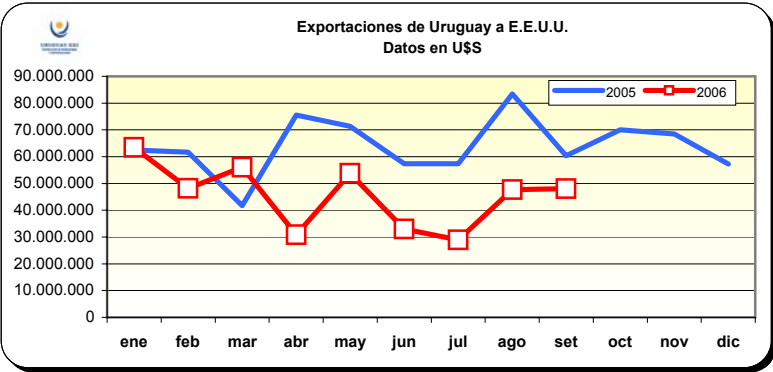


MERCOSUR



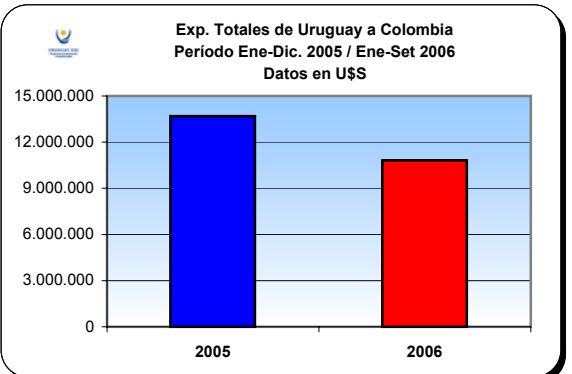
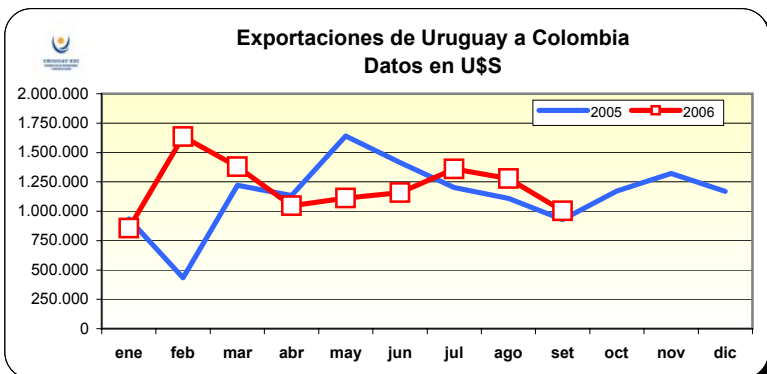
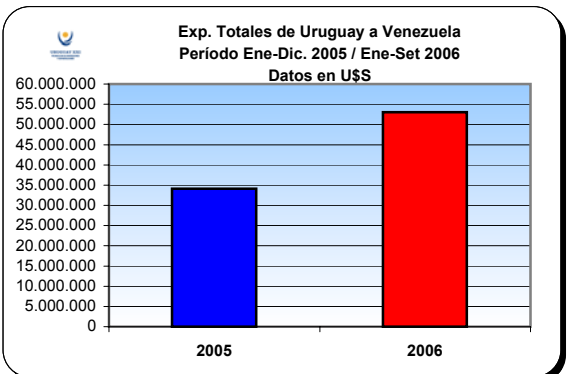
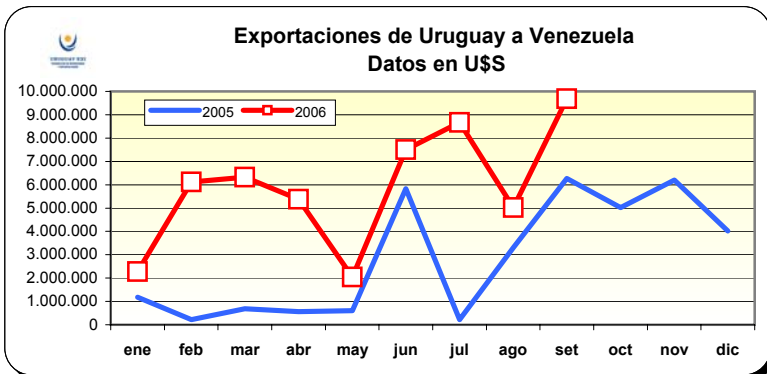
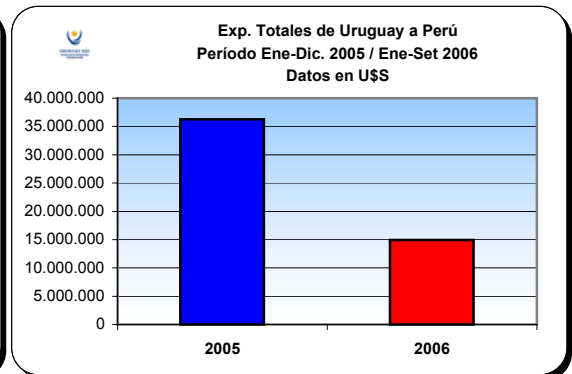
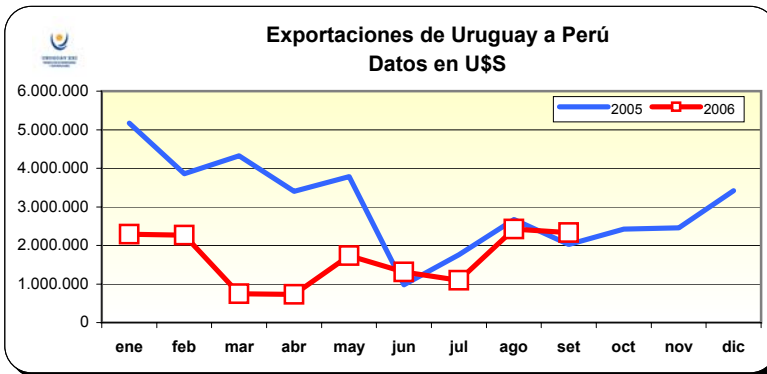
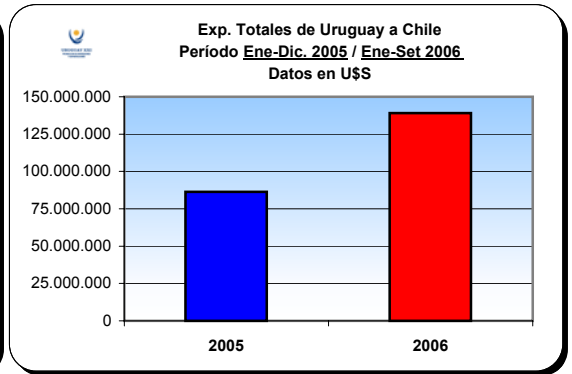
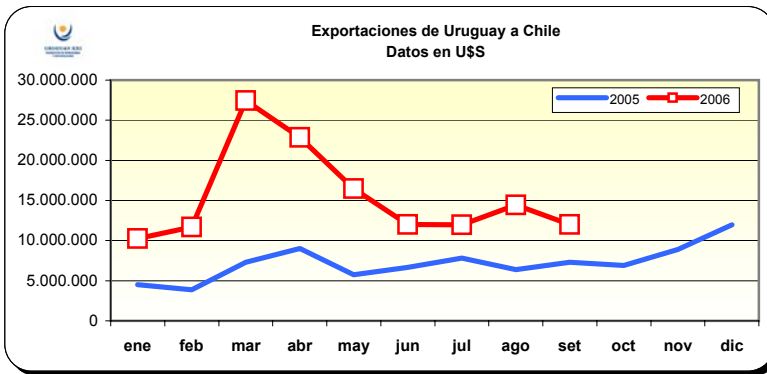
Exportaciones Cumplidas de Bienes a los Principales Países (Solicitudes Registradas Set. 2006)

NAFTA

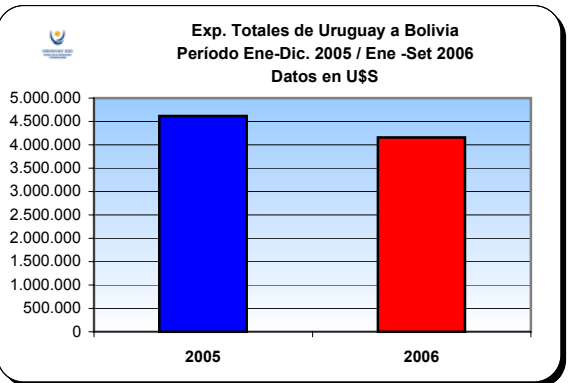
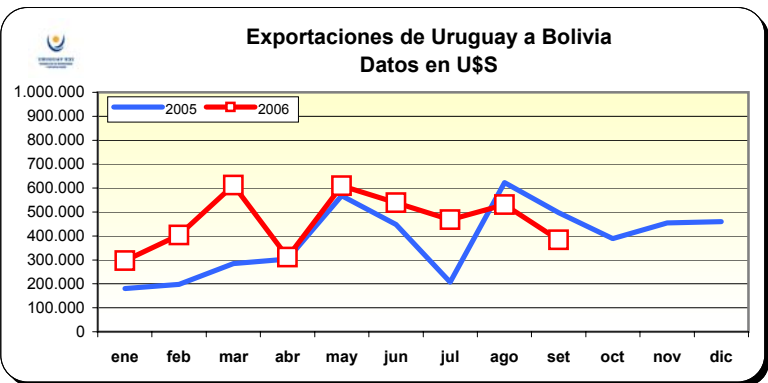
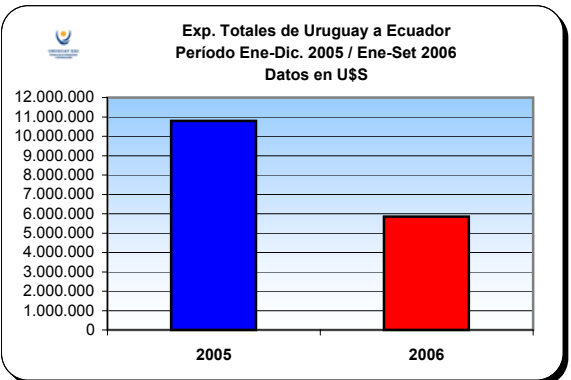
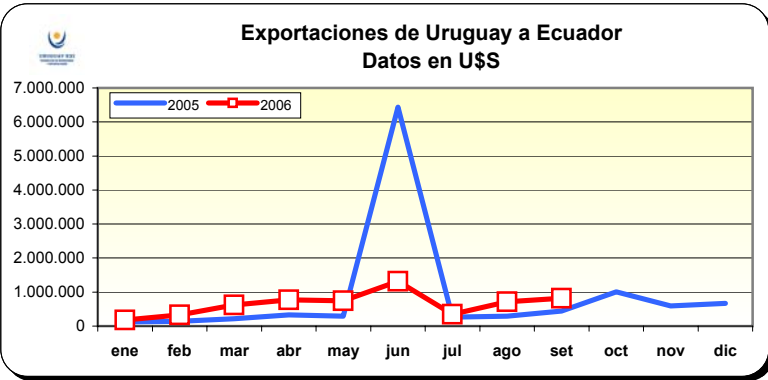


Fuente: Elaborado por Uruguay XXI en base a datos de la Dirección Nacional de Aduanas.

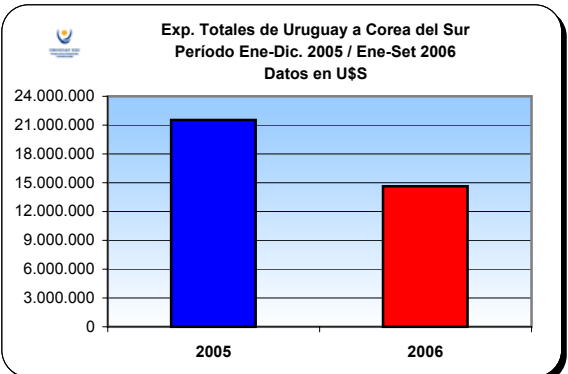
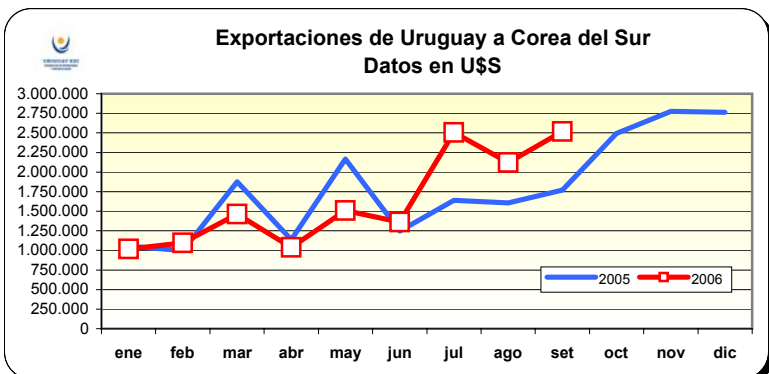
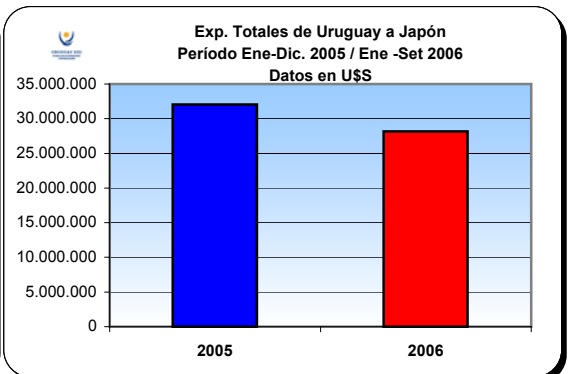
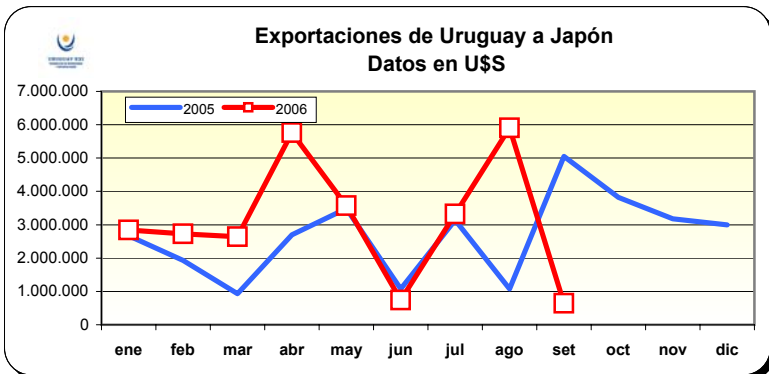
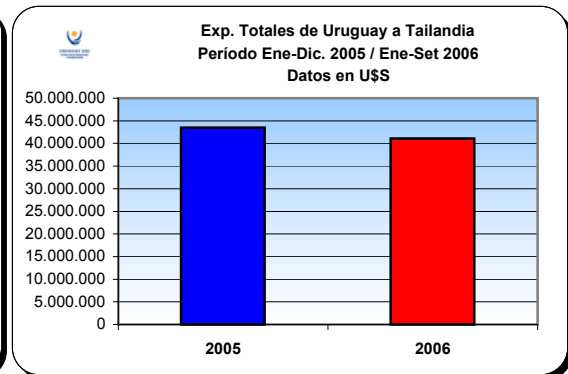
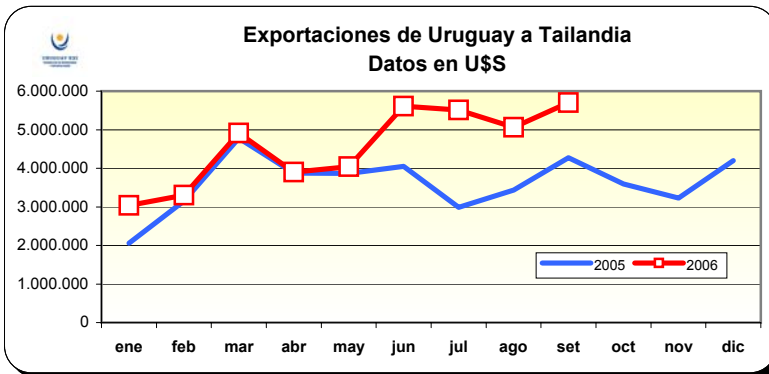
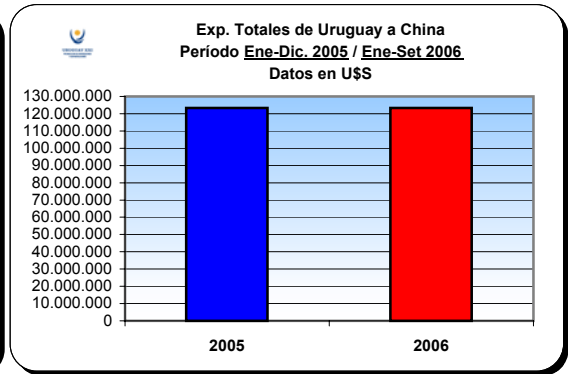
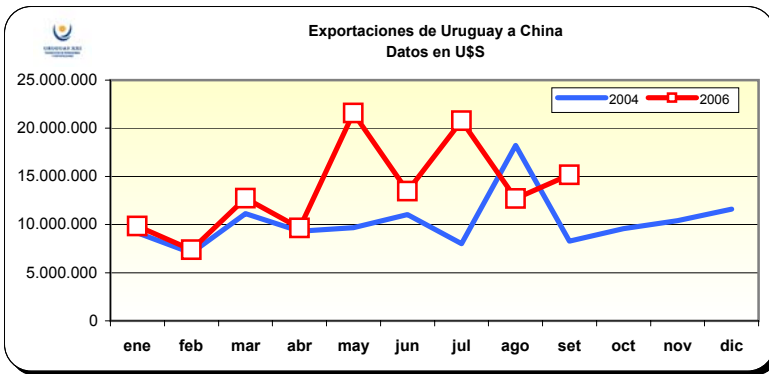
RESTO DE AMERICA DEL SUR



RESTO DE AMERICA DEL SUR

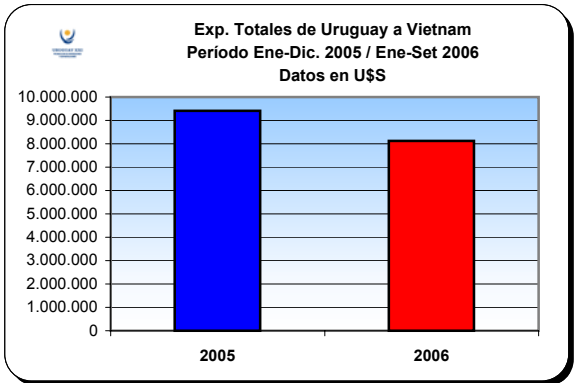
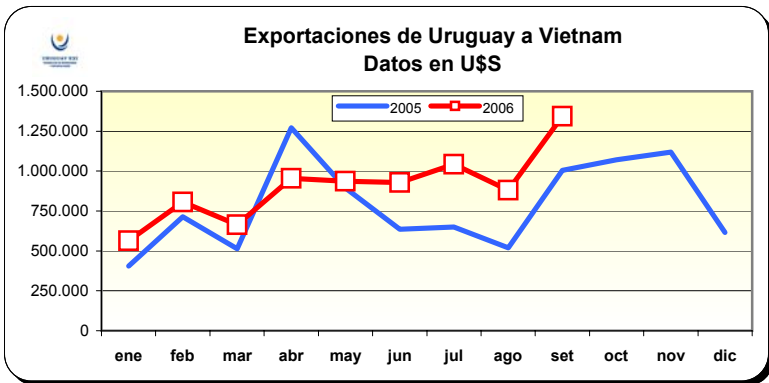
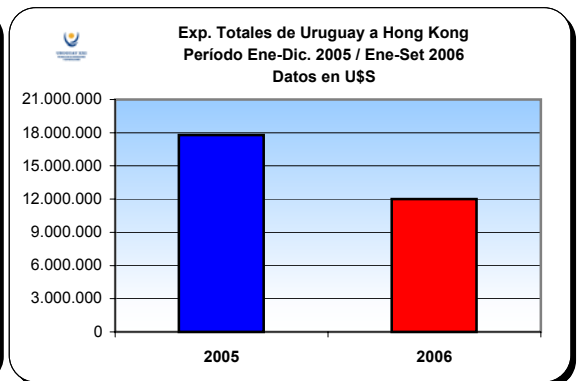
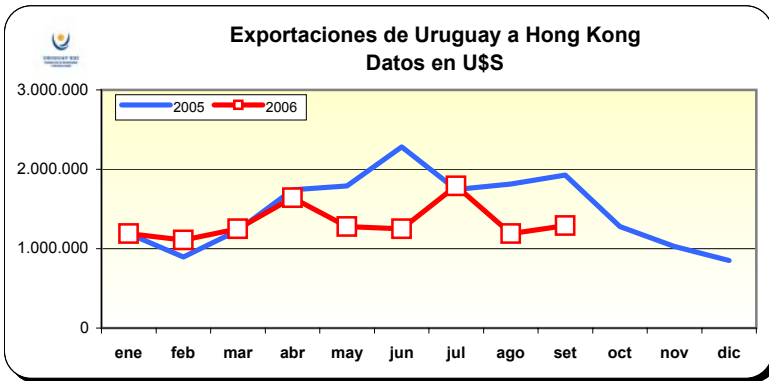


RESTO DE ASIA

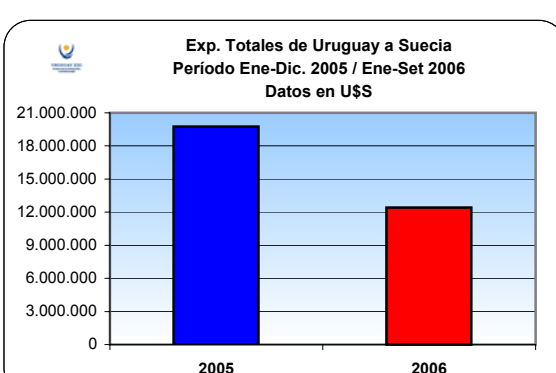
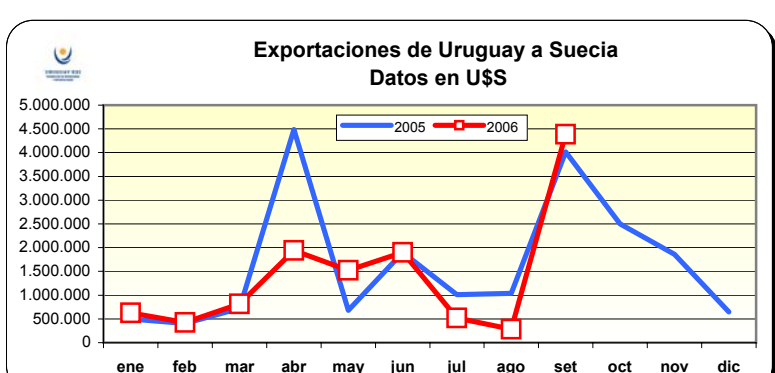
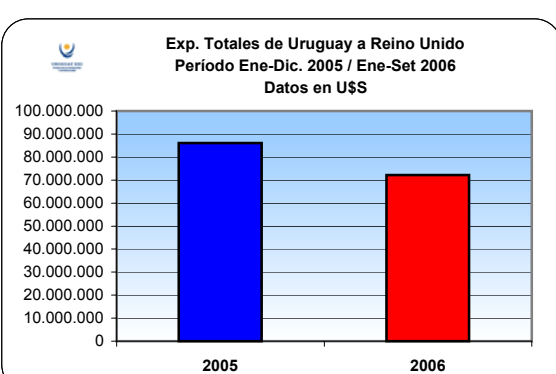
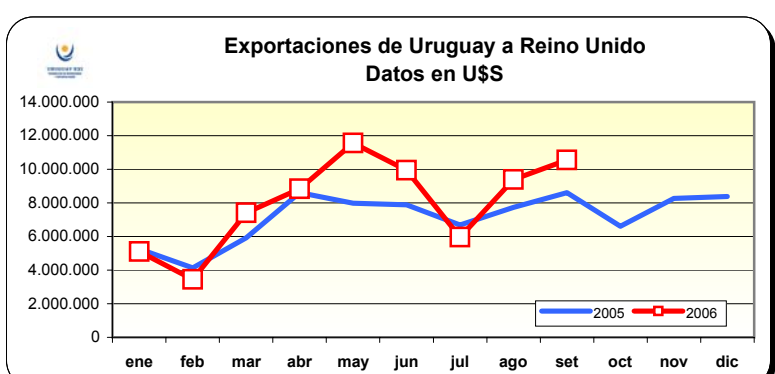
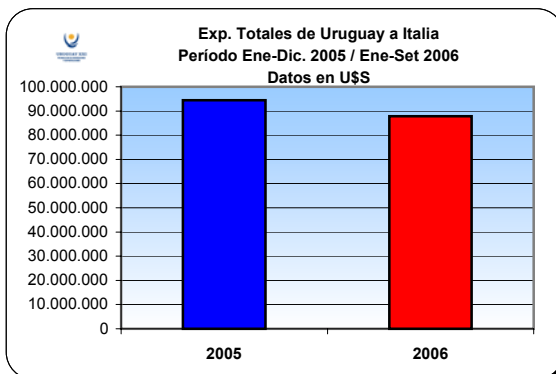
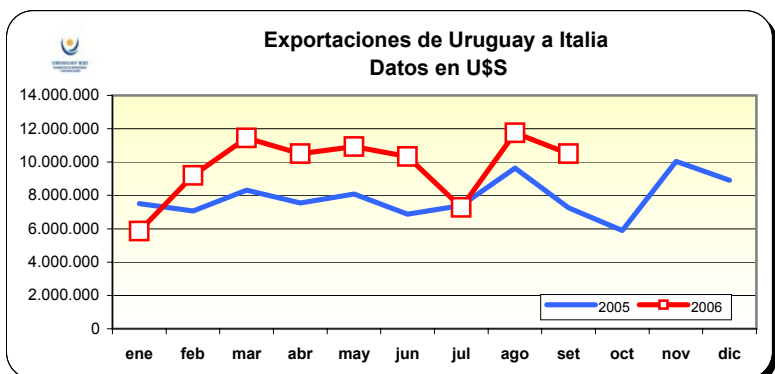
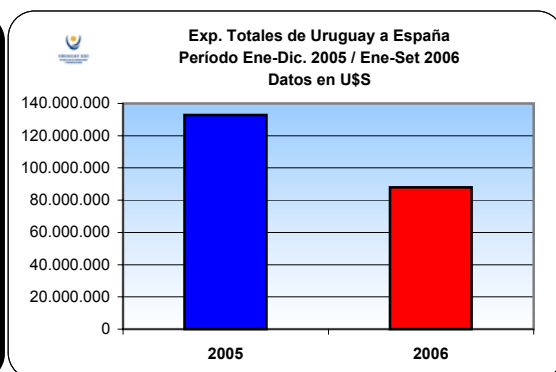
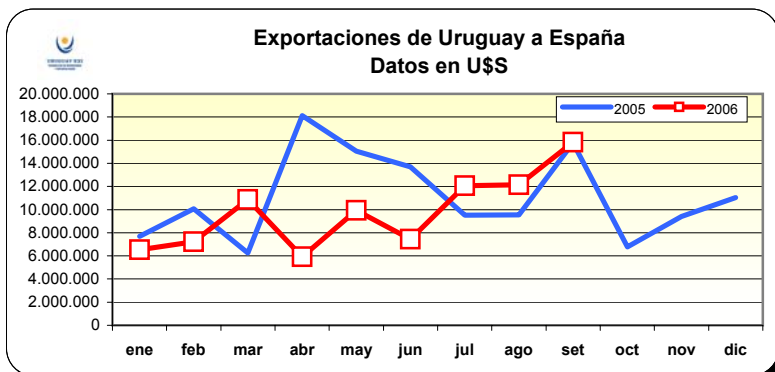
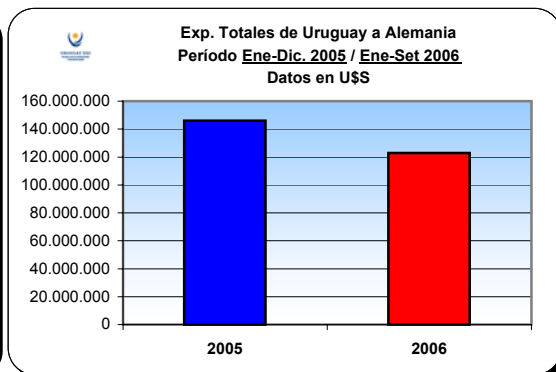
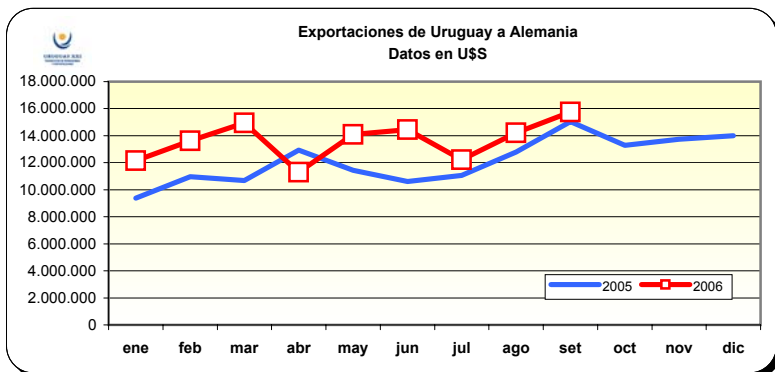


Exportaciones Cumplidas de Bienes a los Principales Países (Solicitudes Registradas Set. 2006)

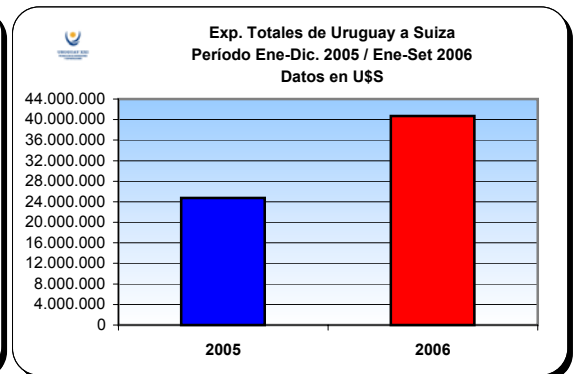
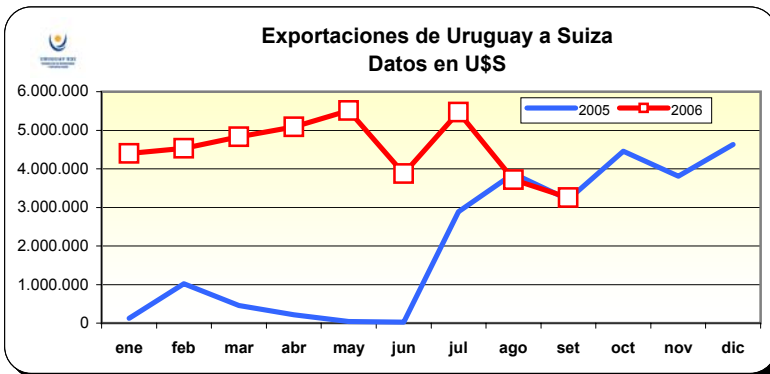
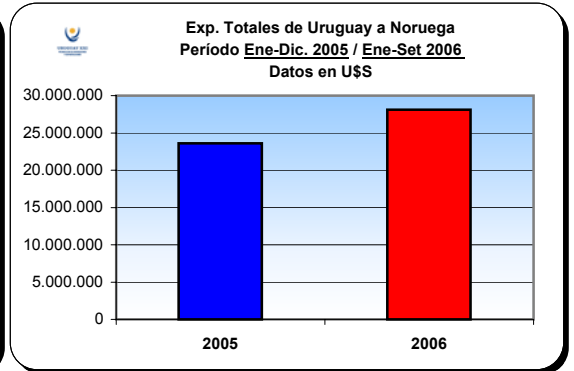
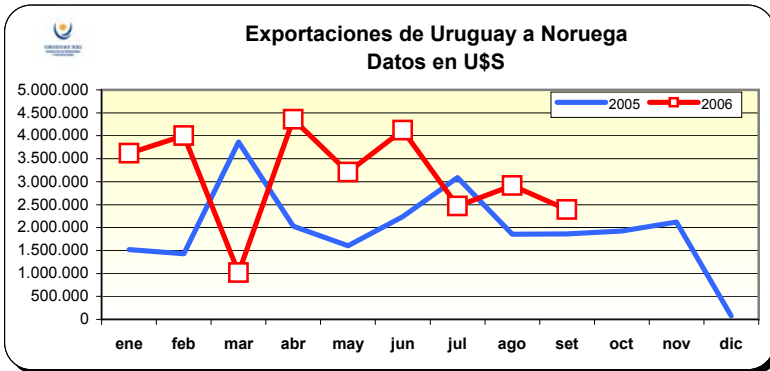
RESTO DE ASIA



UNIÓN EUROPEA



RESTO DE EUROPA





**EXPORTACIONES DE BIENES CON DESTINO E.E.U.U. ACUMULADOS AL 30 DE SETIEMBRE
PARA LOS AÑOS 2005 Y 2006 - Datos en U\$, en Base a Ranking 2006**

10 productos que cubren el 88,6% de las exportaciones 2006				Variación 2005-2006 (%)	Porcentaje de las exp.2006
NCM 4	Descripción	2005	2006		
0202	CARNE BOVINA, CONGELADA	308.411.144	174.123.541	-43,5%	42,5%
2710	ACEITES DE PETROLEO, EXCEPTO LOS ACEITES CRUDOS	105.121.243	101.842.093	-3,1%	24,8%
4107	CUEROS PREPARADOS DESPUES DEL CURTIDO DE BOVINO O EQUINO, DEPILADOS, INCLUSO DIVIDIDOS.	17.664.820	16.184.387	-8,4%	3,9%
0201	CARNES BOVINA, FRESCA O REFRIGERADA	35.108.061	15.962.213	-54,5%	3,9%
1602	LAS DEMAS PREPARACIONES Y CONSERVAS DE CARNE	16.447.015	13.575.863	-17,5%	3,3%
4407	MADERA ASERRADA O DESBASTADA LONGITUDINALMENTE(ESP.SUP 6MM)	9.759.565	13.172.186	35,0%	3,2%
0406	QUESOS Y REQUESON	11.735.928	11.618.396	-1,0%	2,8%
0303	PESCADO CONGELADO, EXCEPTO FILETES Y PESCADOS PART. 0304	5.925.508	7.345.092	24,0%	1,8%
8708	PARTES Y ACCESORIOS PARA VEHICULOS AUTOMOVILES DE LAS PARTIDAS 87.01 A 87.05.	335.377	6.215.959	1753,4%	1,5%
4412	MADERA CONTRACHAPADA, CHAPADA Y MADERA ESTRATIFICADA SIMILAR		3.215.696		0,8%
10 productos que cubren el 4,9% de las exportaciones 2006				Variación 2005-2006 (%)	Porcentaje de las exp.2006
NCM 4	Descripción	2005	2006		
5112	TEJIDOS DE LANA PEINADA O PELO FINO PEINADO	2.372.440	2.882.118	21,5%	0,7%
6110	SUETERES, POLLOVERES, CHALECOS Y ART. SIMILAR, DE PUNTO	3.225.120	2.582.501	-19,9%	0,6%
0302	PESCADO FRESCO O REFRIGERADO, EXCEPTO FILETES Y PART. 0304	2.911.101	2.576.217	-11,5%	0,6%
7604	BARRAS Y PERFILES, DE ALUMINIO	1.938.600	2.396.741	23,6%	0,6%
4104	CUEROS Y PIELS DE BOVINO O EQUINO,DEPILADOS,EXCEP.4108/4109	2.454.396	2.184.513	-11,0%	0,5%
9401	ASIENTOS (EXCEPTO LOS DE LA PARTIDA 94.02), INCLUSO LOS TRANSFORMABLES EN CAMA, Y SUS PARTES.	6.378.838	1.923.256	-69,8%	0,5%
0409	MIEL NATURAL	4.544.177	1.917.432	-57,8%	0,5%
6813	GUARNICIONES DE FRICCION SIN MONTAR, P/FRENOS,EMBRAGUES	2.262.495	1.455.389	-35,7%	0,4%
3920	LAS DEMAS PLACAS, DE PLASTICO NO CELULAR Y SIN REFUERZO	345.514	1.361.881	294,2%	0,3%
8524	DISCOS,CINTAS Y DEMAS SOPORTES PARA GRABAR SONIDO O GRABACIONES ANALOGAS,GRABADOS,INCLUSO LAS MATRICES Y MOLDES GALVANICOS PARA FABRICACION,EXCEPTO LOS PRODUCTOS DEL CAP.37	80	1.001.164		0,2%
10 productos que cubren el 1,9% de las exportaciones 2006				Variación 2005-2006 (%)	Porcentaje de las exp.2006
NCM 4	Descripción	2005	2006		
6908	PLACAS Y BALSOS BANIZADAS P/PAVIMENTACION	417.147	936.288	124,5%	0,2%
4303	PRENDAS Y COMPLEMENTOS(ACCESORIOS)Y DEMAS ART. DE PELETERIA	731.182	920.378	25,9%	0,2%
2914	CETONAS Y QUININAS Y SUS DERIVADOS	487.573	873.180	79,1%	0,2%
0210	CARNE Y DESPOJOS COMESTIBLES, HARINA Y POLVO COMESTIBLES	693.179	846.414	22,1%	0,2%
3808	INSECTICIDAS, RATICIDAS,FUNGICIDAS,HERBICIDAS,DESINFECTANTES	132	753.300		0,2%
2936	PROVITAMINAS Y VITAMINAS, NATURALES O REPROD. POR SINTESIS	721.972	735.173	1,8%	0,2%
9021	ARTICULOS Y APARATOS PARA ORTOPEDIA, INCLUIDAS LAS FAJAS Y VENDAJES MEDICOQUIRURGICOS Y LAS MULETAS;TABLILLAS, FERULAS U OTROS ARTICULOS Y APARATOS PARA FRACTURAS; ARTICULOS Y APARATOS PARA PROTESIS;AUDIFONOS Y DEMAS APARATOS QUE LLEVE LA PROPIA PERSONA	527.348	716.760	35,9%	0,2%
5109	HILADOS DE LANA O PELO FINO, ACONDICIONADOS P/VENTA P/MENOR	13.416	689.441	5039,1%	0,2%
4802	PAPEL Y CARTON, SIN ESTUCAR NI RECUBRIR (PAPEL P/ESCRIBIR)		645.313		0,2%
5101	LANA SIN CARDAR NI PEINAR	303.351	631.249	108,1%	0,2%
OTROS		29.095.906	18.692.088	-35,8%	4,6%
TOTAL		569.932.627	409.976.222	-28,1%	100,0%

Fuente: Elaborado por Uruguay XXI en base a la Dirección Nacional de Aduanas

Nota: La información corresponde a Solicitudes Cumplidas, EXCEPTO para el mes de Setiembre donde corresponden a Solicitudes Registradas.



EXPORTACIONES DE BIENES CON DESTINO BRASIL ACUMULADOS AL 30 DE SETIEMBRE PARA LOS AÑOS 2005 Y 2006 - Datos en U\$, en Base a Ranking 2006

10 productos que cubren el 64,2 % de las exportaciones de 2006				Variación 2005-2006 (%)	Porcentaje de las exp.2006
NCM 4	Descripción	2005	2006		
3923	ARTICULOS PARA EL TRANSPORTE O ENVASADO, DE PLASTICO	39.187.226	51.502.379	31,4%	13,0%
1107	MALTA (DE CEBADA U OTROS CEREALES)	47.892.783	50.420.751	5,3%	12,7%
1006	ARROZ	49.215.465	49.444.059	0,5%	12,4%
4005	CAUCHO MEZCLADO SIN VOLCANIZAR, EN FORMAS PRIMARIAS O PLACAS	25.779.547	31.769.350	23,2%	8,0%
0402	LECHE Y NATA CONCENTRADAS, CON ADICION DE AZUCAR	17.558.047	19.127.499	8,9%	4,8%
3402	AGENTES DE SUPERFICIE ORGANICOS (EXCEPTO JABON)	13.072.015	15.037.124	15,0%	3,8%
0201	CARNES BOVINA, FRESCA O REFRIGERADA	8.145.645	13.816.380	69,6%	3,5%
7306	LOS DEMAS TUBOS Y PERFILES HUECOS, DE HIERRO O ACERO	9.257.964	8.913.867	-3,7%	2,2%
0204	CARNE OVINA FRESCA, REFRIGERADA Y CONGELADA	6.151.275	8.234.356	33,9%	2,1%
4810	PAPEL Y CARTON ESTUCADOS POR UNA O LAS DOS CARAS, CON CAOLIN	6.236.161	6.927.788	11,1%	1,7%
10 productos que cubren el 11,9 % de las exportaciones de 2006				Variación 2005-2006 (%)	Porcentaje de las exp.2006
NCM 4	Descripción	2005	2006		
2710	ACEITES DE PETROLEO, EXCEPTO LOS ACEITES CRUDOS	2.573.044	6.648.842	158,4%	1,7%
8708	PARTES Y ACCESORIOS PARA VEHICULOS AUTOMOVILES DE LAS PARTIDAS 87.01 A 87.05.	4.987.026	6.252.623	25,4%	1,6%
0303	PESCADO CONGELADO, EXCEPTO FILETES Y PESCADOS PART. 0304	1.518.572	5.956.554	292,2%	1,5%
2833	SULFATOS, ALUMBRES Y PEROXSULFATOS	3.479.811	5.220.634	50,0%	1,3%
0406	QUESOS Y REQUESON	2.552.917	4.507.079	76,5%	1,1%
3004	MEDICAMENTOS (EXCEP.PART 3002-3005-3006), DOSIFICADOS	3.604.799	4.095.192	13,6%	1,0%
5112	TEJIDOS DE LANA PEINADA O PELO FINO PEINADO	5.374.686	3.829.501	-28,7%	1,0%
2523	CEMENTOS HIDRAULICOS (CEMENTOS SIN PULVERIZAR O CLINKER)	4.557.791	3.722.649	-18,3%	0,9%
1101	HARINA DE TRIGO O DE MORCAJO	3.045.554	3.553.202	16,7%	0,9%
3920	LAS DEMAS PLACAS, DE PLASTICO NO CELULAR Y SIN REFUERZO	3.476.084	3.344.840	-3,8%	0,8%
10 productos que cubren el 6,2% de las exportaciones de 2006				Variación 2005-2006 (%)	Porcentaje de las exp.2006
NCM 4	Descripción	2005	2006		
0401	LECHE Y NATA, SIN CONCENTRAR, SIN ADICION DE AZUCAR	76.182	2.893.577	3698,2%	0,7%
3204	MATERIAS COLORANTES ORGANICAS SINTETICAS	2.778.378	2.878.722	3,6%	0,7%
0202	CARNE BOVINA, CONGELADA	2.552.524	2.749.676	7,7%	0,7%
4802	PAPEL Y CARTON, SIN ESTUCAR NI RECUBRIR (PAPEL P/ESCRIBIR)	1.922.233	2.737.939	42,4%	0,7%
7604	BARRAS Y PERFILES, DE ALUMINIO	2.315.378	2.533.205	9,4%	0,6%
7210	PROD. LAMINADOS DE HIERRO S/ALEAR, CHAPADOS O REVESTIDOS	2.196.968	2.424.840	10,4%	0,6%
0302	PESCADO FRESCO O REFRIGERADO, EXCEPTO FILETES Y PART. 0304	1.691.973	2.080.030	22,9%	0,5%
3902	POLIMEROS DE PROPILENO EN FORMAS PRIMARIAS	3.763.056	2.075.609	-44,8%	0,5%
0404	LACTOSUEROS, PRODUCTOS LACTEOS, NO MENCIONADOS EN OTRA PARTE	1.292.635	2.072.355	60,3%	0,5%
7310	DEPOSITOS,BARRILES DE FUND.HIERRO/ACERO(CAPACIDAD INF.300L)	547.564	2.071.216	278,3%	0,5%
OTROS		57.685.367	70.589.380	22,4%	17,8%
TOTAL		334.488.672	397.431.219	18,8%	100,0%

Fuente: Elaborado por Uruguay XXI en base a la Dirección Nacional de Aduanas

Nota: La información corresponde a Solicitudes Cumplidas, EXCEPTO para el mes de Setiembre donde corresponden a Solicitudes Registradas.



**EXPORTACIONES DE BIENES CON DESTINO ARGENTINA ACUMULADOS AL 30 DE SETIEMBRE
PARA LOS AÑOS 2005 Y 2006 - Datos en U\$, en Base a Ranking 2006**

10 productos que cubren el 49,3% de las exportaciones de 2006				Variación 2005-2006 (%)	Porcentaje de las exp.2006
NCM 4	Descripción	2005	2006		
8708	PARTES Y ACCESORIOS PARA VEHICULOS AUTOMOVILES DE LAS PARTIDAS 87.01 A 87.05.	26.887.427	33.700.786	25,3%	15,0%
8704	VEHICULOS AUTOMOVILES PARA EL TRANSPORTE DE MERCANCIAS.	2.808.424	14.555.728	418,3%	6,5%
8701	TRACTORES (EXCEPTO LAS CARRETILLAS TRACTOR DE LA PARTIDA 87.09).	3.064.397	14.498.282	373,1%	6,4%
4810	PAPEL Y CARTON ESTUCADOS POR UNA O LAS DOS CARAS, CON CAOLIN	6.743.085	9.448.357	40,1%	4,2%
3923	ARTICULOS PARA EL TRANSPORTE O ENVASADO, DE PLASTICO	11.855.270	9.017.213	-23,9%	4,0%
4104	CUEROS Y PIELS DE BOVINO O EQUINO,DEPILADOS,EXCEP.4108/4109	3.511.020	7.812.009	122,5%	3,5%
3402	AGENTES DE SUPERFICIE ORGANICOS (EXCEPTO JABON)	5.681.453	6.255.650	10,1%	2,8%
3920	LAS DEMAS PLACAS, DE PLASTICO NO CELULAR Y SIN REFUERZO	5.544.963	5.837.550	5,3%	2,6%
7306	LOS DEMAS TUBOS Y PERFILES HUECOS, DE HIERRO O ACERO	3.924.428	5.405.549	37,7%	2,4%
9401	ASIENTOS (EXCEPTO LOS DE LA PARTIDA 94.02), INCLUSO LOS TRANSFORMABLES EN CAMA, Y SUS PARTES.	3.876.992	4.537.091	17,0%	2,0%
10 productos que cubren el 14,2% de las exportaciones de 2006				Variación 2005-2006 (%)	Porcentaje de las exp.2006
NCM 4	Descripción	2005	2006		
4005	CAUCHO MEZCLADO SIN VOLCANIZAR, EN FORMAS PRIMARIAS O PLACAS	2.836.690	3.744.704	32,0%	1,7%
4818	PAPEL DE TIPO HIGIENICO, SERVILLETAS, PANALES, TOALLAS	2.494.705	3.439.274	37,9%	1,5%
6203	TRAJES,CONJUNTOS,PANTALONES,SHORT, P/HOMBRES O NINOS	1.819.640	3.437.514	88,9%	1,5%
2523	CEMENTOS HIDRAULICOS (CEMENTOS SIN PULVERIZAR O CLINKER)	1.510.980	3.283.196	117,3%	1,5%
3006	PREPARACIONES Y ARTICULOS FARMACEUTICOS REFERIDOS EN NOTA 4.	3.149.650	3.257.284	3,4%	1,4%
1201	HABAS(POROTOS,FRIJOLES) DE SOJA		3.242.337		1,4%
4811	PAPEL, CARTON, GUATA DE CELULOSA, ESTUCADOS Y RECUBIERTOS	3.189.715	3.196.989	0,2%	1,4%
0201	CARNES BOVINA, FRESCA O REFRIGERADA	1.651.282	2.999.488	81,6%	1,3%
2711	GAS DE PETROLEO Y DEMAS HIDROCARBUROS GASEOSOS	1.858.678	2.799.144	50,6%	1,2%
3903	POLIMEROS DE ESTIRENO EN FORMAS PRIMARIAS	2.690.287	2.617.825	-2,7%	1,2%
10 productos que cubren el 8,7% de las exportaciones de 2006				Variación 2005-2006 (%)	Porcentaje de las exp.2006
NCM 4	Descripción	2005	2006		
4101	CUEROS Y PIELS DE BOVINO O EQUINO EN BRUTO, SIN CURTIR	360.723	2.312.875	541,2%	1,0%
6908	PLACAS Y BALSOS BANIZADAS P/PAVIMENTACION	1.089.841	2.176.361	99,7%	1,0%
2833	SULFATOS, ALUMBRES Y PEROXOSULFATOS	1.384.072	2.105.131	52,1%	0,9%
5112	TEJIDOS DE LANA PEINADA O PELO FINO PEINADO	2.022.595	2.062.400	2,0%	0,9%
4107	CUEROS PREPARADOS DESPUES DEL CURTIDO DE BOVINO O EQUINO, DEPILADOS, INCLUSO DIVIDIDOS.	1.717.952	2.029.340	18,1%	0,9%
6204	TRAJES SASTRE,CONJUNTOS,FALDAS,PANTALONES,P/MUJERES O NINAS	2.272.712	1.955.684	-13,9%	0,9%
6110	SUETERES, POLLOVERES, CHALECOS Y ART. SIMILAR, DE PUNTO	1.761.676	1.924.356	9,2%	0,9%
3808	INSECTICIDAS, RATICIDAS,FUNGICIDAS,HERBICIDAS,DESINFECTANTES	1.988.004	1.737.089	-12,6%	0,8%
3208	PINTURAS Y BARNICES, DISUELTOS EN MEDI	1.692.296	1.722.064	1,8%	0,8%
1502	GRASA DE ANIMALES,BOVINA, OVINA O CAPRINA, EXCEPTO PART.1503	2.059.842	1.623.543	-21,2%	0,7%
OTROS		71.987.757	62.674.023	-12,9%	27,8%
TOTAL		183.436.556	225.408.837	22,9%	100,0%

Fuente: Elaborado por Uruguay XXI en base a la Dirección Nacional de Aduanas

Nota: La información corresponde a Solicitudes Cumplidas, EXCEPTO para el mes de Setiembre donde corresponden a Solicitudes Registradas.



EXPORTACIONES DE BIENES CON DESTINO RUSIA ACUMULADOS AL 30 DE SETIEMBRE PARA LOS AÑOS 2005 Y 2006 - Datos en U\$, en Base a Ranking 2006

10 productos que cubren el 99,4% de las exportaciones de 2006					
NCM 4	Descripción	2005	2006	Variación 2005-2006 (%)	Porcentaje de las exp.2006
0202	CARNE BOVINA, CONGELADA	5.452.980	159.670.612	2828,1%	84,9%
0405	MANTECA Y DEMAS MATERIAS GRASAS DE LA LECHE	553.000	7.175.252	1197,5%	3,8%
0205	CARNE CABALLAR, ASNAL O MULAR, FRESCA,REFRIGERADA O CONGELA.	3.587.786	5.733.374	59,8%	3,0%
0304	FILETES Y DEMAS CARNE DE PESCADO, FRESCOS, REFRIG. O CONG.	5.339.964	4.563.170	-14,5%	2,4%
0406	QUESOS Y REQUESON	6.540.868	3.888.375	-40,6%	2,1%
0805	AGRIOS (CITRICOS) FRESCOS O SECOS	2.107.513	2.470.806	17,2%	1,3%
0303	PESCADO CONGELADO, EXCEPTO FILETES Y PESCADOS PART. 0304	2.543.974	1.153.979	-54,6%	0,6%
0203	CARNE PORCINA, FRESCA,REFRIGERADA O CONGELADA	441.286	984.322	123,1%	0,5%
4303	PRENDAS Y COMPLEMENTOS(ACCESORIOS)Y DEMAS ART. DE PELETERIA	890.501	791.552	-11,1%	0,4%
2204	VINOS DE UVA FRESCAS, MOSTO DE UVA (EXCEPTO PARTIDA 2009)	34.943	397.728	1038,2%	0,2%
OTROS		1.660.144	1.164.770	-29,8%	0,6%
TOTAL		29.152.959	187.993.938	544,9%	100,0%

Fuente: Elaborado por Uruguay XXI en base a la Dirección Nacional de Aduanas

Nota: La información corresponde a Solicitudes Cumplidas, EXCEPTO para el mes de Setiembre donde corresponden a Solicitudes Registradas.



**EXPORTACIONES DE BIENES DESTINADO CHILE ACUMULADO AL 30 DE SETIEMBRE
PARA LOS AÑOS 2005 Y 2006 - Datos en U\$, en Base a Ranking 2006**

10 productos que cubren el 79,2% de las exportaciones 2006				Variación 2005-2006 (%)	Porcentaje de las exp.2006
NCM 4	Descripción	2005	2006		
0201	CARNES BOVINA, FRESCA O REFRIGERADA	1.422.609	75.077.372	5177,4%	54,5%
0202	CARNE BOVINA, CONGELADA	515.727	9.846.151	1809,2%	7,1%
3920	LAS DEMAS PLACAS, DE PLASTICO NO CELULAR Y SIN REFUERZO	4.179.569	4.504.992	7,8%	3,3%
0402	LECHE Y NATA CONCENTRADAS, CON ADICION DE AZUCAR	10.616.330	3.660.113	-65,5%	2,7%
4810	PAPEL Y CARTON ESTUCADOS POR UNA O LAS DOS CARAS, CON CAOLIN	4.598.047	3.483.781	-24,2%	2,5%
4901	LIBROS, FOLLETOS O IMPRESOS SIMILARES	2.958.477	3.189.042	7,8%	2,3%
3004	MEDICAMENTOS (EXCEP.PART 3002-3005-3006), DOSIFICADOS	2.522.348	3.012.433	19,4%	2,2%
1006	ARROZ	3.062.595	2.572.756	-16,0%	1,9%
3923	ARTICULOS PARA EL TRANSPORTE O ENVASADO, DE PLASTICO	1.666.192	2.014.667	20,9%	1,5%
3402	AGENTES DE SUPERFICIE ORGANICOS (EXCEPTO JABON)	1.248.115	1.867.465	49,6%	1,4%
10 productos que cubren el 8,8% de las exportaciones 2006				Variación 2005-2006 (%)	Porcentaje de las exp.2006
NCM 4	Descripción	2005	2006		
4802	PAPEL Y CARTON, SIN ESTUCAR NI RECUBRIR (PAPEL P/ESCRIBIR)	646.484	1.863.456	188,2%	1,4%
1107	MALTA (DE CEBADA U OTROS CEREALES)		1.716.204		1,2%
1602	LAS DEMAS PREPARACIONES Y CONSERVAS DE CARNE	970.769	1.430.098	47,3%	1,0%
8704	VEHICULOS AUTOMOVILES PARA EL TRANSPORTE DE MERCANCIAS.		1.374.632		1,0%
4412	MADERA CONTRACHAPADA, CHAPADA Y MADERA ESTRATIFICADA SIMILAR		1.324.386		1,0%
6202	ABRIGO,CHAQUETONES Y ART.SIMIL. P/MUJE.O NINAS(EXCEP.6204)	1.424.525	1.063.777	-25,3%	0,8%
1502	GRASA DE ANIMALES,BOVINA, OVINA O CAPRINA, EXCEPTO PART.1503	1.437.596	1.021.985	-28,9%	0,7%
0405	MANTECA Y DEMAS MATERIAS GRASAS DE LA LECHE	3.410.959	843.830	-75,3%	0,6%
4407	MADERA ASERRADA O DESBASTADA LONGITUDINALMENTE(ESP.SUP 6MM)	1.287.056	731.369	-43,2%	0,5%
0303	PESCADO CONGELADO, EXCEPTO FILETES Y PESCADOS PART. 0304	1.648.383	696.802	-57,7%	0,5%
10 productos que cubren el 3,5% de las exportaciones 2006				Variación 2005-2006 (%)	Porcentaje de las exp.2006
NCM 4	Descripción	2005	2006		
8502	GRUPOS ELECTROGENOS Y CONVERTIDORES RATATIVOS ELECTRICOS	144.947	562.460	288,0%	0,4%
2936	PROVITAMINAS Y VITAMINAS, NATURALES O REPROD. POR SINTESIS	203.317	542.158	166,7%	0,4%
0406	QUESOS Y REQUESON	534.272	517.796	-3,1%	0,4%
4005	CAUCHO MEZCLADO SIN VOLCANIZAR, EN FORMAS PRIMARIAS O PLACAS	628.456	491.168	-21,8%	0,4%
6910	FRAGADEROS,LAVABOS,BANERAS Y OTROS,DE CERAMICA P/USOS SANIT.	403.567	486.032	20,4%	0,4%
5105	LANA Y PELO FINO U ORDINARIO, CARDADOS O PEINADOS	463.413	480.921	3,8%	0,3%
1905	PRODUCTOS DE PANADERIA, PASTELERIA O GALLETERIA	521.969	476.440	-8,7%	0,3%
3903	POLIMEROS DE ESTIRENO EN FORMAS PRIMARIAS	168.266	443.407	163,5%	0,3%
0404	LACTOSUEROS, PRODUCTOS LACTEOS, NO MENCIONADOS EN OTRA PARTE	472.098	432.332	-8,4%	0,3%
8402	CALDERAS DE VAPOR, EXCEPTO LAS DE CALEFACCION CENTRAL	349.500	402.700	15,2%	0,3%
OTROS		11.095.019	11.724.744	5,7%	8,5%
TOTAL		58.600.603	137.855.471	135,2%	100,0%

Fuente: Elaborado por Uruguay XXI en base a la Dirección Nacional de Aduanas

Nota: La información corresponde a Solicitudes Cumplidas, EXCEPTO para el mes de Setiembre donde corresponden a Solicitudes Registradas.



EXPORTACIONES DE BIENES CON DESTINO Z. FRANCA N. PALMIRA ACUMULADOS AL 30 DE SETIEMBRE PARA LOS AÑOS 2005 Y 2006 - Datos en U\$, en Base a Ranking 2006

10 productos que cubren el 100% de las exportaciones 2006				Variacion 2005-2006 (%)	Porcentaje de las exp.2006
NCM 4	Descripción	2005	2006		
1201	HABAS(POROTOS,FRIJOLES) DE SOJA	68.412.905	116.938.585	70,9%	87,8%
1206	SEMILLA DE GIRASOL		11.402.453		8,6%
1003	CEBADA		2.450.118		1,8%
1001	TRIGO Y MORCAJO (TRANQUILLON)	1.754.405	2.168.000	23,6%	1,6%
6810	MANUFACTURAS DE CEMENTO,HORMIGON O PIEDRA ARTIFICIAL		270.000		0,2%
2516	GRANITO, PORFIDEO, BASALTO,ARENISCA Y DEMAS PIEDRAS DE TALLA	15.225	25.000	64,2%	0,0%
2505	ARENAS NATURALES DE CUALQUIER CLASE(EXCEPTO LAS DEL CAP.26)	11.000		-100,0%	0,0%
8504	TRANSFORMADORES ELECTRICOS CONVERTIDORES ELECTRICOS ESTATICOS(POR EJEMPLO:RECTIFICADORES)Y BOBINAS DE REACTANCIA(AUTOINDUCCION)	20.000		-100,0%	0,0%
9025	DENSIMETROS, AREOMETROS, PESALIQUIDOS E INSTRUMENTOS FLOTANTES SIMILARES, TERMOMETROS, PIROMETROS,BAROMETROS, HIGROMETROS Y SICROMETROS, AUNQUE SEAN REGISTRADORES, INCLUSO COMBINADOS ENTRE SI.	6.525			0,0%
9032	INSTRUMENTOS Y APARATOS PARA REGULACION O CONTROL AUTOMATICOS.	780		-100,0%	0,0%
TOTAL		70.220.840	133.254.156	89,8%	100,0%

Fuente: Elaborado por Uruguay XXI en base a la Dirección Nacional de Aduanas

Nota: La información corresponde a Solicitudes Cumplidas, EXCEPTO para el mes de Setiembre donde corresponden a Solicitudes Registradas.



**EXPORTACIONES DE BIENES CON DESTINO CHINA ACUMULADOS AL 30 DE SETIEMBRE
PARA LOS AÑOS 2005 Y 2006 - Datos en U\$, en Base a Ranking 2006**

10 productos que cubren el 89,5% de las exportaciones 2006				Variación	Porcentaje de
NCM 4	Descripción	2005	2006	2005-2006 (%)	las exp.2006
5101	LANA SIN CARDAR NI PEINAR	11.419.544	26.484.524	131,9%	21,5%
5105	LANA Y PELO FINO U ORDINARIO, CARDADOS O PEINADOS	26.288.443	23.122.022	-12,0%	18,8%
4104	CUEROS Y PIELES DE BOVINO O EQUINO,DEPILADOS,EXCEP.4108/4109	14.682.659	20.371.761	38,7%	16,5%
1201	HABAS(POROTOS,FRIJOLES) DE SOJA	6.237.456	16.956.415	171,8%	13,8%
0303	PESCADO CONGELADO, EXCEPTO FILETES Y PESCADOS PART. 0304	7.168.010	8.009.362	11,7%	6,5%
4107	CUEROS PREPARADOS DESPUES DEL CURTIDO DE BOVINO O EQUINO, DEPILADOS, INCLUSO DIVIDIDOS.	6.063.046	4.109.033	-32,2%	3,3%
2301	HARINA, POLVO Y PELLETS DE CARNE, IMPROPIOS PARA ALIMEN. HUM	1.588.880	3.845.934	142,1%	3,1%
7103	PIEDRAS PRECIOSAS O SEMIPRE.NAT.(EXCEP.DIAMANTES) S/ENGARZAR	1.398.050	2.897.939	107,3%	2,4%
7404	DESPERDICIOS Y DESECHOS, DE COBRE	1.094.069	2.768.576	153,1%	2,2%
0307	MOLUSCOS,VIVOS, FRESCOS, APTOS PARA LA ALIMENTACION HUMANA	347.139	1.827.837	426,5%	1,5%
10 productos que cubren el 7,2% de las exportaciones 2006				Variación	Porcentaje de
NCM 4	Descripción	2005	2006	2005-2006 (%)	las exp.2006
3915	DESECHOS, DESPERDICIOS Y RECTORES DE PLASTICO	694.916	1.705.326	145,4%	1,4%
5112	TEJIDOS DE LANA PEINADA O PELO FINO PEINADO	1.679.727	1.393.579	-17,0%	1,1%
4407	MADERA ASERRADA O DESBASTADA LONGITUDINALMENTE(ESP.SUP 6MM)	732.585	1.298.102	77,2%	1,1%
0306	CRUSTACEOS,VIVOS,FRESCOS, APTOS PARA LA ALIMENTACION HUMANA	2.170.972	1.136.314	-47,7%	0,9%
0206	DESPOJOS COMESTIBLES,FRESCOS, REFRIGERADOS O CONGELADOS	1.606.507	1.104.799	-31,2%	0,9%
0504	TRIPAS, VEJIGAS Y ESTOMAGO DE ANIMALES, EXCPTO PESCADO	1.339.824	596.073	-55,5%	0,5%
4302	PELETERIA CURTIDA O ADOBADA (EXCEP.PART.4303)	539.226	567.145	5,2%	0,5%
4101	CUEROS Y PIELES DE BOVINO O EQUINO EN BRUTO, SIN CURTIR	194.821	398.052	104,3%	0,3%
2914	CETONAS Y QUININAS Y SUS DERIVADOS	412.216	340.744	-17,3%	0,3%
5111	TEJIDOS DE LANA CARDADA O PELO FINO CARDADO	111.273	314.040	182,2%	0,3%
10 productos que cubren el 1,9% de las exportaciones 2006				Variación	Porcentaje de
NCM 4	Descripción	2005	2006	2005-2006 (%)	las exp.2006
5107	HILADOS DE LANA PEINADA SIN ACONDICIONAR P/VENTA P/MENOR	5.977	305.296	5007,9%	0,2%
2516	GRANITO, PORFIDEO, BASALTO,ARENISCA Y DEMAS PIEDRAS DE TALLA	244.501	285.465	16,8%	0,2%
0406	QUESOS Y REQUESON	187.500	265.000	41,3%	0,2%
4102	CUEROS O PIELES EN BRUTO, SIN CURTIR	105.332	260.709	147,5%	0,2%
5103	DESPERDICIOS DE LANA O PELO FINO U ORDINARIO,INCLUIDOS LOS DESPERDICIOS DE HILADOS,EXCEPTO LAS HILACHAS	41.019	257.029	526,6%	0,2%
0204	CARNE OVINA FRESCA, REFRIGERADA Y CONGELADA	229.280	232.886	1,6%	0,2%
7403	COBRE REFINADO Y ALEACIONES DE COBRE, EN BRUTO	74.304	207.084	178,7%	0,2%
2936	PROVITAMINAS Y VITAMINAS, NATURALES O REPROD. POR SINTESIS	194.449	197.881	1,8%	0,2%
0503	CRIN Y SUS DESPERDICIOS	96.709	189.568	96,0%	0,2%
2833	SULFATOS, ALUMBRES Y PEROXOSULFATOS	909.933	161.099	-82,3%	0,1%
OTROS		1.241.430	1.689.458	36,1%	1,4%
TOTAL		89.099.798	123.299.049	38,4%	100,0%

Fuente: Elaborado por Uruguay XXI en base a la Dirección Nacional de Aduanas

Nota: La información corresponde a Solicitudes Cumplidas, EXCEPTO para el mes de Setiembre donde corresponden a Solicitudes Registradas.



**EXPORTACIONES DE BIENES CON DESTINO ALEMANIA ACUMULADOS AL 30 DE SETIEMBRE
PARA LOS AÑOS 2005 Y 2006 - Datos en U\$, en Base a Ranking 2006**

10 productos que cubren el 91,3% de las exportaciones de 2006				Variación 2005-2006 (%)	Porcentaje de las exp.2006
NCM 4	Descripción	2005	2006		
4107	CUEROS PREPARADOS DESPUES DEL CURTIDO DE BOVINO O EQUINO, DEPILADOS, INCLUSO DIVIDIDOS.	29.026.589	38.592.784	33,0%	31,4%
0201	CARNES BOVINA, FRESCA O REFRIGERADA	11.216.407	17.260.556	53,9%	14,1%
5105	LANA Y PELO FINO U ORDINARIO, CARDADOS O PEINADOS	12.699.879	13.867.208	9,2%	11,3%
0409	MIEL NATURAL	3.871.605	11.166.700	188,4%	9,1%
0202	CARNE BOVINA, CONGELADA	5.748.960	11.152.374	94,0%	9,1%
4303	PRENDAS Y COMPLEMENTOS(ACCESORIOS)Y DEMAS ART. DE PELETERIA	7.383.307	6.977.120	-5,5%	5,7%
0304	FILETES Y DEMAS CARNE DE PESCADO, FRESCOS, REFRIG. O CONG.	2.906.999	4.075.419	40,2%	3,3%
0204	CARNE OVINA FRESCA, REFRIGERADA Y CONGELADA	2.114.577	3.776.885	78,6%	3,1%
9401	ASIENTOS (EXCEPTO LOS DE LA PARTIDA 94.02), INCLUSO LOS TRANSFORMABLES EN CAMA, Y SUS PARTES.	18.462.822	2.983.729	-83,8%	2,4%
0504	TRIPAS, VEJIGAS Y ESTOMAGO DE ANIMALES, EXCPTO PESCADO	1.594.369	2.220.203	39,3%	1,8%
10 productos que cubren el 5,2% de las exportaciones de 2006				Variación 2005-2006 (%)	Porcentaje de las exp.2006
NCM 4	Descripción	2005	2006		
1006	ARROZ	504.822	1.220.341	141,7%	1,0%
0510	SUSTANCIAS DE ORIGEN ANIMAL PARA PRODUCTOS FARMACEUTICOS	855.173	1.153.468	34,9%	0,9%
4302	PELETERIA CURTIDA O ADOBADA (EXCEP.PART.4303)	795.643	654.564	-17,7%	0,5%
5103	DESPERDICIOS DE LANA O PELO FINO U ORDINARIO,INCLUIDOS LOS DESPERDICIOS DE HILADOS,EXCEPTO LAS HILACHAS	592.475	645.065	8,9%	0,5%
5101	LANA SIN CARDAR NI PEINAR	508.302	606.678	19,4%	0,5%
4104	CUEROS Y PIELES DE BOVINO O EQUINO,DEPILADOS,EXCEP.4108/4109	257.522	594.267	130,8%	0,5%
9018	INSTRUMENTOS Y APARATOS DE MEDICINA, CIRUGIA,ODONTOLOGIA O VETERINARIA, INCLUIDOS LOS DE CENTELLOGRAFIA Y DEMAS APARATOS ELECTROMEDICOS, ASI COMO LOS APARATOS PARA PRUEBAS VISUALES.	406.704	495.827	21,9%	0,4%
4201	ARTICULOS DE TALABARTERIA O GUARNICIONERIA PARA ANIMALES	469.841	346.983	-26,1%	0,3%
4113	CUEROS PREPARADOS DESPUES DEL CURTIDO O SECADO Y CUEROS Y PIELES APERGAMINADOS DE LOS DEMAS ANIMALES,DEPILADOS Y CUEROS PREPARADOS DESPUES DEL CURTIDO Y CUEROS Y PIELES APERGAMINADOS DE ANIMALES SIN PELO INCLUSO LOS DIVIDIDOS EXEPTO LOS DE LA PARTIDA 41	306.209	326.229	6,5%	0,3%
0208	LAS DEMAS CARNES Y DESPOJOS COMEST.,FRESCOS,REFRIGE. O CONGELADOS	1.060.524	304.590	-71,3%	0,2%
10 productos que cubren el 1,9% de las exportaciones de 2006				Variación 2005-2006 (%)	Porcentaje de las exp.2006
NCM 4	Descripción	2005	2006		
1204	SEMILLA DE LINO	189.831	294.295	55,0%	0,2%
4112	(vacías)	256.586	280.300	9,2%	0,2%
8453	MAQUINAS Y APARATOS P/PREP. O CURTIDO DE CUERO,PIEL,CALZADO	1.965	273.588	13825,6%	0,2%
4203	PRENDAS Y COMPLEMENTOS(ACCESORIOS),DE CUERO NAT.O REGENERADO	238.733	272.759	14,3%	0,2%
4106	CUEROS Y PIELES DE CAPRINO, DEPILADOS, EXCEP. PART.4108/4109		254.294		0,2%
0303	PESCADO CONGELADO, EXCEPTO FILETES Y PESCADOS PART. 0304	46.879	233.699	398,5%	0,2%
9022	APARATOS DE RAYOS X Y APARATOS QUE UTILICEN RADIACIONES ALFA, BETA O GAMMA, INCLUSO PARA USO MEDICO, QUIRURGICO, ODONTOLOGICO O VETERINARIO, INCLUIDOS LOS APARATOS DE RADIOGRAFIA O RADIOTERAPIA,TUBOS DE RAYOS X Y DEMAS DISPOSITIVOS GENERADORES DE RAYOS X	202.161	204.918	1,4%	0,2%
0410	PRODUC. COMESTIBLES DE ORIGEN ANIMAL, NO MENCIONADOS EN OTRA	49.777	179.795	261,2%	0,1%
6214	CHALES,PANUELOS DE CUELLO,BUFANDAS,VELOS Y ART. SIMILARES	180.016	173.492	-3,6%	0,1%
5807	ETIQUETAS, ESCUDOS Y ART.SIMILARES,DE MAT.TEXTIL	112.332	173.375	54,3%	0,1%
OTROS		2.687.438	1.997.813	-25,7%	1,6%
TOTAL		104.748.446	122.759.322	17,2%	100,0%

Fuente: Elaborado por Uruguay XXI en base a la Dirección Nacional de Aduanas

Nota: La información corresponde a Solicitudes Cumplidas, EXCEPTO para el mes de Setiembre donde corresponden a Solicitudes Registradas.



**EXPORTACIONES DE BIENES CON DESTINO MEXICO ACUMULADOS AL 30 DE SETIEMBRE
PARA LOS AÑOS 2005 Y 2006 - Datos en U\$, en Base a Ranking 2006**

10 productos que cubren el 73,8% de las exportaciones 2006				Variación 2005-2006 (%)	Porcentaje de las exp.2006
NCM 4	Descripción	2005	2006		
0406	QUESOS Y REQUESON	19.851.728	15.399.455	-22,4%	15,8%
1901	EXTRACTO DE MALTA, PREP.ALIMENTICIAS QUE NO CONTENGAN CACAO	11.786.480	13.252.905	12,4%	13,6%
4107	CUEROS PREPARADOS DESPUES DEL CURTIDO DE BOVINO O EQUINO, DEPILADOS, INCLUSO DIVIDIDOS.	6.129.702	11.609.105	89,4%	11,9%
4104	CUEROS Y PIELES DE BOVINO O EQUINO,DEPILADOS,EXCEP.4108/4109	1.573.232	8.205.640	421,6%	8,4%
5112	TEJIDOS DE LANA PEINADA O PELO FINO PEINADO	6.984.375	7.675.417	9,9%	7,9%
6202	ABRIGOA,CHAQUETONES Y ART.SIMIL. P/MUJE.O NINAS(EXCEP.6204)	4.361.680	4.722.820	8,3%	4,8%
0403	SUERO DE MANTECA, LECHE, NATA, YOGUR, CON ADICION DE AZUCAR	1.016.321	3.968.092	290,4%	4,1%
4412	MADERA CONTRACHAPADA, CHAPADA Y MADERA ESTRATIFICADA SIMILAR		3.408.243		3,5%
6201	ABRIGOS,CHAQUETONES Y ART.SIMIL. P/HOMB.O NINOS(EXCEP.6203)	2.179.919	2.145.683	-1,6%	2,2%
0405	MANTECA Y DEMAS MATERIAS GRASAS DE LA LECHE	3.061.384	1.744.677	-43,0%	1,8%
10 productos que cubren el 11,5% de las exportaciones 2006				Variación 2005-2006 (%)	Porcentaje de las exp.2006
NCM 4	Descripción	2005	2006		
8536	APARATOS PARA CORTE, SECCIONAMIENTO, PROTECCION,DERIVACION, EMPALME O CONEXION DE CIRCUITOS ELECTRICOS (POR EJEMPLO: INTERRUPTORES, CONMUTADORES, RELES,CORTACIRCUITOS, SUPRESORES DE SOBRETENSION TRANSITORIA,CLAVIJAS Y TOMAS DE CORRIENTE [ENCHUFES],PORTA	1.247.728	1.638.420	31,3%	1,7%
2833	SULFATOS, ALUMBRES Y PEROXOSULFATOS	487.031	1.438.396	195,3%	1,5%
4407	MADERA ASERRADA O DESBASTADA LONGITUDINALMENTE(ESP.SUP 6MM)	1.205.586	1.423.217	18,1%	1,5%
6110	SUETERES, POLLOVERES, CHALECOS Y ART. SIMILAR, DE PUNTO	1.346.402	1.262.823	-6,2%	1,3%
4005	CAUCHO MEZCLADO SIN VOLCANIZAR, EN FORMAS PRIMARIAS O PLACAS	1.029.834	1.023.727	-0,6%	1,0%
6203	TRAJES,CONJUNTOS,PANTALONES,SHORT, P/HOMBRES O NINOS	533.832	918.816	72,1%	0,9%
5105	LANA Y PELO FINO U ORDINARIO, CARDADOS O PEINADOS	695.307	902.393	29,8%	0,9%
3501	CASEINA, CASEINATOS Y DEMAS DERIVADOS DE LA CASEINA	611.323	894.659	46,3%	0,9%
0402	LECHE Y NATA CONCENTRADAS, CON ADICION DE AZUCAR	3.210.000	893.925	-72,2%	0,9%
7604	BARRAS Y PERFILES, DE ALUMINIO	1.172.446	848.757	-27,6%	0,9%
10 productos que cubren el 5,8% de las exportaciones 2006				Variación 2005-2006 (%)	Porcentaje de las exp.2006
NCM 4	Descripción	2005	2006		
3925	ARTICULOS PARA LA CONSTRUCCION, DE PLASTICO	667.275	680.022	1,9%	0,7%
6204	TRAJES SASTRE,CONJUNTOS,FALDAS,PANTALONES,P/MUJERES O NINAS	513.658	677.444	31,9%	0,7%
6107	CALZONCILLOS,SLIPS,PIJAMAS,BATAS,DE PUNTO,P/HOMBRES O NINOS	284.684	635.113	123,1%	0,6%
3923	ARTICULOS PARA EL TRANSPORTE O ENVASADO, DE PLASTICO	385.130	633.496	64,5%	0,6%
2936	PROVITAMINAS Y VITAMINAS, NATURALES O REPROD. POR SINTESIS	447.658	585.214	30,7%	0,6%
3006	PREPARACIONES Y ARTICULOS FARMACEUTICOS REFERIDOS EN NOTA 4.	80.742	581.858	620,6%	0,6%
4203	PRENDAS Y COMPLEMENTOS(ACCESORIOS),DE CUERO NAT.O REGENERADO	522.503	489.050	-6,4%	0,5%
6001	TERCIOPELO, FELPA Y TEJIDOS CON BUCLES DE PUNTO	378.626	477.695	26,2%	0,5%
5007	TEJIDOS DE SEDA O DESPERDICIOS DE SEDA	476.272	461.586	-3,1%	0,5%
3208	PINTURAS Y BARNICES, DISUELTOS EN MEDI	626.776	415.437	-33,7%	0,4%
OTROS		23.391.109	8.723.454	-62,7%	8,9%
TOTAL		96.258.742	97.737.539	1,5%	100,0%

Fuente: Elaborado por Uruguay XXI en base a la Dirección Nacional de Aduanas

Nota: La información corresponde a Solicitudes Cumplidas, EXCEPTO para el mes de Setiembre donde corresponden a Solicitudes Registradas.



**EXPORTACIONES DE BIENES CON DESTINO ESPAÑA ACUMULADOS AL 30 DE SETIEMBRE
PARA LOS AÑOS 2005 Y 2006 - Datos en U\$, en Base a Ranking 2006**

10 productos que cubren el 84,6% de las exportaciones 2006				Variación 2005-2006 (%)	Porcentaje de las exp.2006
NCM 4	Descripción	2005	2006		
4401	LEÑA,MADERA EN PLAQUITAS, DESPERDICIOS Y DESECHOS DE MADERA	24.012.527	23.216.033	-3,3%	26,4%
0201	CARNES BOVINA, FRESCA O REFRIGERADA	7.687.789	13.096.694	70,4%	14,9%
0202	CARNE BOVINA, CONGELADA	7.253.907	12.793.761	76,4%	14,5%
0805	AGRIOS (CITRICOS) FRESCOS O SECOS	11.226.560	9.728.788	-13,3%	11,1%
0306	CRUSTACEOS,VIVOS,FRESCOS, APTOS PARA LA ALIMENTACION HUMANA	3.249.260	4.547.827	40,0%	5,2%
1006	ARROZ	898.717	2.954.054	228,7%	3,4%
0504	TRIPAS, VEJIGAS Y ESTOMAGO DE ANIMALES, EXCPTO PESCADO	1.644.614	2.237.010	36,0%	2,5%
4303	PRENDAS Y COMPLEMENTOS(ACCESORIOS)Y DEMAS ART. DE PELETERIA	1.251.991	2.041.311	63,0%	2,3%
4104	CUEROS Y PIELS DE BOVINO O EQUINO,DEPILADOS,EXCEP.4108/4109	2.534.965	1.980.519	-21,9%	2,3%
0409	MIEL NATURAL	978.948	1.780.194	81,8%	2,0%
10 productos que cubren el 9,3% de las exportaciones 2006				Variación 2005-2006 (%)	Porcentaje de las exp.2006
NCM 4	Descripción	2005	2006		
0303	PESCADO CONGELADO, EXCEPTO FILETES Y PESCADOS PART. 0304	3.142.276	1.376.813	-56,2%	1,6%
0307	MOLUSCOS,VIVOS, FRESCOS, APTOS PARA LA ALIMENTACION HUMANA	2.521.458	1.325.799	-47,4%	1,5%
0304	FILETES Y DEMAS CARNE DE PESCADO, FRESCOS, REFRIG. O CONG.	556.779	1.028.220	84,7%	1,2%
1502	GRASA DE ANIMALES,BOVINA, OVINA O CAPRINA, EXCEPTO PART.1503	2.048.177	821.382	-59,9%	0,9%
3002	SANGRE HUMANA Y ANIMAL PREPARADA PARA USOS TERAPEUTICOS	91.211	661.349	625,1%	0,8%
4403	MADERA EN BRUTO, INCLUSO DESCORTEZADA O ESCUADRADA	629.784	635.420	0,9%	0,7%
1604	PREPARACIONES Y CONSERVAS DE PESCADO, CAVIAR	876.203	631.949	-27,9%	0,7%
3502	ALBUMINAS, ALBUMINATOS Y DEMAS DERIVADOS DE LAS ALBUMINAS	355.562	615.801	73,2%	0,7%
8901	TRANSATLANTICOS, BARCOS PARA EXCURSIONES (DE CRUCEROS),TRANSBORDADORES, CARGUEROS, GABARRAS (BARCAZAS) Y BARCOS SIMILARES PARA EL TRANSPORTE DE PERSONAS O MERCANCIAS.	356.766	573.930	60,9%	0,7%
0808	MANZANAS, PERAS Y MENBRILLOS, FRESCOS	717.634	508.738	-29,1%	0,6%
10 productos que cubren el 3,3 % de las exportaciones 2006				Variación 2005-2006 (%)	Porcentaje de las exp.2006
NCM 4	Descripción	2005	2006		
2009	JUGOS DE FRUTAS U OTROS, SIN FERMENTAR Y SIN ADIC. DE AZUCAR	67.509	350.092	418,6%	0,4%
8703	AUTOMOVILES PARA TURISMO Y DEMAS VEHICULOS AUTOMOVILES CONCEBIDOS PRINCIPALMENTE PARA EL TRANSPORTE DE PERSONAS (EXCEPTO LOS DE LA PARTIDA 87.02), INCLUIDOS LOS DEL TIPO FAMILIAR («BREAK» O «STATION WAGON») Y LOS DE CARRERAS.	457.600	340.900	-25,5%	0,4%
4407	MADERA ASERRADA O DESBASTADA LONGITUDINALMENTE(ESP.SUP 6MM)	86.250	326.596	278,7%	0,4%
5101	LANA SIN CARDAR NI PEINAR	403.748	325.496	-19,4%	0,4%
5105	LANA Y PELO FINO U ORDINARIO, CARDADOS O PEINADOS	1.192.335	321.547	-73,0%	0,4%
0204	CARNE OVINA FRESCA, REFRIGERADA Y CONGELADA	216.275	264.456	22,3%	0,3%
0510	SUSTANCIAS DE ORIGEN ANIMAL PARA PRODUCTOS FARMACEUTICOS	76.598	248.274	224,1%	0,3%
3001	GLANDULAS Y DEMAS ORGANOS PARA USO OPOTERICOS	252.779	247.650	-2,0%	0,3%
6813	GUARNICIONES DE FRICCION SIN MONTAR, P/FRENOS,EMBRAGUES	117.829	233.226	97,9%	0,3%
4203	PRENDAS Y COMPLEMENTOS(ACCESORIOS),DE CUERO NAT.O REGENERADO	31.217	200.405	542,0%	0,2%
OTROS		30.043.197	2.528.481	-91,6%	2,9%
TOTAL		104.980.463	87.942.714	-16,2%	100,0%

Fuente: Elaborado por Uruguay XXI en base a la Dirección Nacional de Aduanas

Nota: La información corresponde a Solicitudes Cumplidas, EXCEPTO para el mes de Setiembre donde corresponden a Solicitudes Registradas.

EXPORTACIONES TOTALES POR PAÍS ENERO - SETIEMBRE 2005 Y 2006

(EN DOLARES)

Nombre Grupo	Destino	Enero - Setiembre 2005	Enero - Setiembre 2006	Incremento/Disminución 2005-2006 (%)	Peso relativo de cada país en las exportaciones totales de Uruguay	Peso relativo de cada país en el bloque
AFRICA representa el 3,27 % en las EXPORTACIONES totales de URUGUAY						
AFRICA	SUDAFRICA, REP. DE	16.497.393	43.614.726	164,4%	1,46%	44,5%
	ARGELIA	12.538.904	29.210.204	133,0%	0,97%	29,8%
	NIGERIA	13.184.609	16.733.192	26,9%	0,56%	17,1%
	SENEGAL	9.791.971	12.009.267	22,6%	0,40%	12,3%
	EGIPTO	24.687.559	11.872.342	-51,9%	0,40%	12,1%
	MARRUECOS	13.992.800	11.592.999	-17,2%	0,39%	11,8%
	ANGOLA	564.556	3.498.192	519,6%	0,12%	3,6%
	CAMERUN	1.919.036	3.450.200	79,8%	0,12%	3,5%
	GABON	1.376.362	3.282.805	138,5%	0,11%	3,3%
	GHANA	3.046.705	2.450.975	-19,6%	0,08%	2,5%
	CONGO	678.100	1.309.589	93,1%	0,04%	1,3%
	GUINEA ECUATORIAL	620.207	869.694	40,2%	0,03%	0,9%
	COSTA DEL MARFIL	298.969	819.366	174,1%	0,03%	0,8%
	BENIN	122.254	281.110	129,9%	0,01%	0,3%
	MOZAMBIQUE	51.739	236.237	356,6%	0,01%	0,2%
	MAURITANIA	505.824	220.406	-56,4%	0,01%	0,2%
	KENIA	72.880	75.955	4,2%	0,00%	0,1%
	SIERRA LEONA	7.137	25.334	255,0%	0,00%	0,0%
	MADAGASCAR		21.700		0,00%	0,0%
	ZAMBIA	54.032	20.394	-62,3%	0,00%	0,0%
GAMBIA		12.056		0,00%	0,0%	
UGANDA		9.500		0,00%	0,0%	
ZIMBAWE	42.885	9.046	-78,9%	0,00%	0,0%	
Total AFRICA		83.556.528	98.010.564	17,3%	3,27%	100,0%

Nombre Grupo	Destino	Enero - Setiembre 2005	Enero - Setiembre 2006	Incremento/Dismi nución 2005-2006 (%)	Peso relativo de cada país en las exportaciones totales de Uruguay	Peso relativo de cada país en el bloque
AMERICA CENTRAL Y EL CARIBE representa el 3,06 % en las EXPORTACIONES totales de URUGUAY						
AMERICA CENTRAL Y EL CARIBE	CUBA	23.406.603	25.813.487	10,3%	0,86%	28,1%
	ANTILLAS HOLANDESAS	193.813	16.354.033	8338,0%	0,55%	17,8%
	HAITI	168.487	12.925.960	7571,8%	0,43%	14,1%
	BAHAMAS	1.300.128	10.096.550	676,6%	0,34%	11,0%
	TRINIDAD Y TOBAGO	4.558.541	9.012.944	97,7%	0,30%	9,8%
	PANAMA	13.683.545	4.385.698	-67,9%	0,15%	4,8%
	REPUBLICA DOMINICANA	2.799.451	3.910.986	39,7%	0,13%	4,3%
	GUATEMALA	2.455.089	2.350.889	-4,2%	0,08%	2,6%
	BARBADOS	1.927.787	1.888.202	-2,1%	0,06%	2,1%
	COSTA RICA	839.864	1.102.355	31,3%	0,04%	1,2%
	ARUBA	150.290	1.012.863	573,9%	0,03%	1,1%
	JAMAICA	594.476	653.585	9,9%	0,02%	0,7%
	ANTIGUA Y BARBUDA	235.742	579.389	145,8%	0,02%	0,6%
	ISLAS VIRGENES (BRIT	418.266	553.362	32,3%	0,02%	0,6%
	EL SALVADOR	906.195	491.114	-45,8%	0,02%	0,5%
	HONDURAS	366.267	307.333	-16,1%	0,01%	0,3%
	BELICE	203.767	118.039	-42,1%	0,00%	0,1%
	DOMINICA	14.028	90.346	544,0%	0,00%	0,1%
	NICARAGUA	221.769	80.568	-63,7%	0,00%	0,1%
MAURICIO	161.250	79.810	-50,5%	0,00%	0,1%	
SAN VICENTE Y LAS GR	511.466		-100,0%	0,00%	0,0%	
SANTA LUCIA	90.525		-100,0%	0,00%	0,0%	
Total AMERICA CENTRAL Y EL CARIBE		55.207.350	91.807.511	66,3%	3,06%	100,0%

Nombre Grupo	Destino	Enero - Setiembre 2005	Enero - Setiembre 2006	Incremento/Disminución 2005-2006 (%)	Peso relativo de cada país en las exportaciones totales de Uruguay	Peso relativo de cada país en el bloque
EUROPA DEL ESTE representa el 6,34 % de las EXPORTACIONES totales de URUGUAY						
EUROPA DEL ESTE	RUSIA	29.152.959	187.993.938	544,9%	6,27%	99,0%
	UCRANIA	1.726.694	604.727	-65,0%	0,02%	0,3%
	RUMANIA	899.843	441.572	-50,9%	0,01%	0,2%
	ALBANIA	155.276	247.197	59,2%	0,01%	0,1%
	BULGARIA	803.406	245.848	-69,4%	0,01%	0,1%
	CROACIA	1.855.142	178.118	-90,4%	0,01%	0,1%
	MACEDONIA	326.132	95.481	-70,7%	0,00%	0,1%
	YUGOSLAVIA	143.212	51.929	-63,7%	0,00%	0,0%
	MOLDAVIA	181.768	39.200	-78,4%	0,00%	0,0%
	BELARUS	13.758	24.627	79,0%	0,00%	0,0%
Total EUROPA DEL ESTE		35.258.189	189.922.637	438,7%	6,34%	100,0%
MEDIO ORIENTE representa el 4,32 % de las EXPORTACIONES totales de URUGUAY						
MEDIO ORIENTE	ISRAEL	17.420.811	49.279.857	182,9%	1,64%	38,0%
	IRAN	52.180.240	37.681.822	-27,8%	1,26%	29,1%
	SIRIA	157.547	11.781.209	7377,9%	0,39%	9,1%
	IRAK		10.140.760		0,34%	7,8%
	JORDANIA	8.803.529	8.731.460	-0,8%	0,29%	6,7%
	LIBANO	741.193	4.976.499	571,4%	0,17%	3,8%
	ARABIA SAUDITA	2.028.451	3.195.471	57,5%	0,11%	2,5%
	PAKISTAN	2.803.946	2.775.566	-1,0%	0,09%	2,1%
	KUWAIT	1.211.836	771.841	-36,3%	0,03%	0,6%
	OMAN	55.684	122.051	119,2%	0,00%	0,1%
	AFGANISTAN	8.009	97.850	1121,8%	0,00%	0,1%
YEMEN		52.400		0,00%	0,0%	
Total MEDIO ORIENTE		85.411.247	129.606.787	51,7%	4,32%	100,0%

Nombre Grupo	Destino	Enero - Setiembre 2005	Enero - Setiembre 2006	Incremento/Disminución 2005-2006 (%)	Peso relativo de cada país en las exportaciones totales de Uruguay	Peso relativo de cada país en el bloque
MERCOSUR representa el 22,25 % de las EXPORTACIONES totales de URUGUAY						
MERCOSUR	BRASIL	334.488.672	397.431.219	18,8%	13,26%	59,6%
	ARGENTINA	183.436.556	225.408.837	22,9%	7,52%	33,8%
	PARAGUAY	40.265.927	44.127.806	9,6%	1,47%	6,6%
Total MERCOSUR		558.191.155	666.967.862	19,5%	22,25%	100,0%
NAFTA representa el 18,20 % de las EXPORTACIONES totales de URUGUAY						
NAFTA	E.E.U.U.	569.932.627	409.980.990	-28,1%	13,68%	75,2%
	MEXICO	96.258.742	97.737.539	1,5%	3,26%	17,9%
	CANADA	62.245.556	24.389.690	-60,8%	0,81%	4,5%
	PUERTO RICO	22.804.671	13.401.883	-41,2%	0,45%	2,5%
Total NAFTA		751.241.597	545.510.102	-27,4%	18,20%	100,0%
OCEANIA representa el 0,04 % de las EXPORTACIONES totales de URUGUAY						
OCEANIA	AUSTRALIA	934.024	919.811	-1,5%	0,03%	75,4%
	NUEVA ZELANDIA	299.228	191.936	-35,9%	0,01%	15,7%
	SALOMON, ISLAS		61.648		0,00%	5,1%
	MARSHALL, ISLAS	20.144	46.712	131,9%	0,00%	3,8%
Total OCEANIA		1.253.397	1.220.107	-2,7%	0,04%	100,0%
RESTO DE AMERICA DEL SUR representa el 7,52 % de las EXPORTACIONES totales de URUGUAY						
RESTO DE AMERICA DEL SUR	CHILE	58.600.603	137.855.471	135,2%	4,60%	61,1%
	VENEZUELA	18.906.264	52.120.750	175,7%	1,74%	23,1%
	PERU	27.981.686	14.713.781	-47,4%	0,49%	6,5%
	COLOMBIA	10.016.465	10.751.016	7,3%	0,36%	4,8%
	ECUADOR	8.523.615	5.801.812	-31,9%	0,19%	2,6%
	BOLIVIA	3.312.394	4.052.648	22,3%	0,14%	1,8%
	SURINAM	204.432	190.850	-6,6%	0,01%	0,1%
Total RESTO DE AMERICA DEL SUR		127.545.458	225.486.328	76,8%	7,52%	100,0%

Nombre Grupo	Destino	Enero - Setiembre 2005	Enero - Setiembre 2006	Incremento/Disminución 2005-2006 (%)	Peso relativo de cada país en las exportaciones totales de Uruguay	Peso relativo de cada país en el bloque
RESTO DE ASIA representa el 8.40 % de las EXPORTACIONES totales de URUGUAY						
RESTO DE ASIA	CHINA	89.099.798	123.299.049	38,4%	4,11%	49,0%
	TAILANDIA	32.488.360	41.083.205	26,5%	1,37%	16,3%
	JAPON	22.049.324	28.164.771	27,7%	0,94%	11,2%
	COREA DEL SUR	13.471.138	14.632.656	8,6%	0,49%	5,8%
	HONG KONG	14.569.072	11.991.159	-17,7%	0,40%	4,8%
	VIETNAM	6.630.135	8.117.064	22,4%	0,27%	3,2%
	MALASIA	1.222.268	6.261.163	412,3%	0,21%	2,5%
	FILIPINAS	6.833.555	4.379.319	-35,9%	0,15%	1,7%
	TAIWAN (FORMOSA)	2.241.423	4.371.880	95,0%	0,15%	1,7%
	INDIA	3.268.355	3.531.981	8,1%	0,12%	1,4%
	SINGAPUR	3.415.183	1.898.124	-44,4%	0,06%	0,8%
	BANGLADESH	1.388.908	1.198.915	-13,7%	0,04%	0,5%
	INDONESIA	764.237	995.936	30,3%	0,03%	0,4%
	EMIRATOS ARABES UNID	904.167	827.588	-8,5%	0,03%	0,3%
	MACAO	222.480	426.470	91,7%	0,01%	0,2%
	QATAR	11.234	342.304	2947,0%	0,01%	0,1%
	GEORGIA	123.666	248.345	100,8%	0,01%	0,1%
	SRI LANKA		75.665		0,00%	0,0%
CAMBOYA	252.940		-100,0%	0,00%	0,0%	
COREA DEL NORTE	1.182.319		-100,0%	0,00%	0,0%	
Total RESTO DE ASIA		200.138.563	251.845.593	25,8%	8,40%	100,0%
RESTO DE EUROPA representa el 2,54 % de las EXPORTACIONES totales de URUGUAY						
RESTO DE EUROPA	SUIZA	12.135.519	40.668.419	235,1%	1,36%	53,5%
	NORUEGA	19.483.519	28.093.973	44,2%	0,94%	37,0%
	TURQUIA	5.569.022	7.241.433	30,0%	0,24%	9,5%
	ISLANDIA	56.198	2.663	-95,3%	0,00%	0,0%
	ANDORRA	78.750		-100,0%	0,00%	0,0%
Total RESTO DE EUROPA		37.323.007	76.006.487	103,6%	2,54%	100,0%

Nombre Grupo	Destino	Enero - Setiembre 2005	Enero - Setiembre 2006	Incremento/Disminución 2005-2006 (%)	Peso relativo de cada país en las exportaciones totales de Uruguay	Peso relativo de cada país en el bloque
UNION EUROPA representa el 16,85 % de las EXPORTACIONES totales de URUGUAY						
UNION EUROPEA	ALEMANIA	104.748.446	122.759.322	17,2%	4,10%	24,3%
	ESPAÑA	104.980.463	87.942.714	-16,2%	2,93%	17,4%
	ITALIA	69.036.819	87.808.756	27,2%	2,93%	17,4%
	REINO UNIDO	62.283.777	72.196.631	15,9%	2,41%	14,3%
	PAISES BAJOS	35.999.492	53.547.448	48,7%	1,79%	10,6%
	FRANCIA	23.618.030	24.407.516	3,3%	0,81%	4,8%
	BELGICA	11.809.736	16.088.550	36,2%	0,54%	3,2%
	SUECIA	14.753.446	12.415.829	-15,8%	0,41%	2,5%
	PORTUGAL	8.182.907	8.679.940	6,1%	0,29%	1,7%
	POLONIA	3.523.095	4.928.488	39,9%	0,16%	1,0%
	FINLANDIA	4.719.550	4.904.057	3,9%	0,16%	1,0%
	DINAMARCA	2.687.588	2.237.776	-16,7%	0,07%	0,4%
	IRLANDA	370.953	1.820.869	390,9%	0,06%	0,4%
	GRECIA	1.013.159	1.403.896	38,6%	0,05%	0,3%
	REPUBLICA CHECA	806.634	1.304.992	61,8%	0,04%	0,3%
	LITUANIA	2.008.036	952.943	-52,5%	0,03%	0,2%
	CHIPRE	777.922	613.714	-21,1%	0,02%	0,1%
	ESLOVENIA		360.689		0,01%	0,1%
	AUSTRIA	319.437	256.208	-19,8%	0,01%	0,1%
	ESLOVAQUIA		97.943		0,00%	0,0%
HUNGRIA	371.803	84.284	-77,3%	0,00%	0,0%	
MALTA	906.372	48.635	-94,6%	0,00%	0,0%	
ESTONIA	186.162	39.610	-78,7%	0,00%	0,0%	
LETONIA	65.586	14.198	-78,4%	0,00%	0,0%	
Total UNION EUROPEA		453.169.412	504.915.007	11,4%	16,85%	100,0%
Otros		102.612.143	172.426.425	68,0%	5,75%	100,0%
Total general		2.507.405.439	2.997.340.135	19,5%	100,00%	100,0%

Fuente:Elaborado por Uruguay XXI

Nota: La información corresponde a Solicitudes Cumplidas,EXCEPTO para el mes de Setiembre donde corresponde Solicitudes Registradas