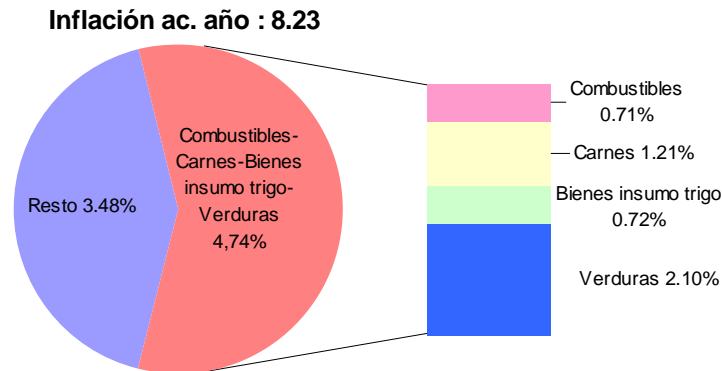

Comité de Política Monetaria



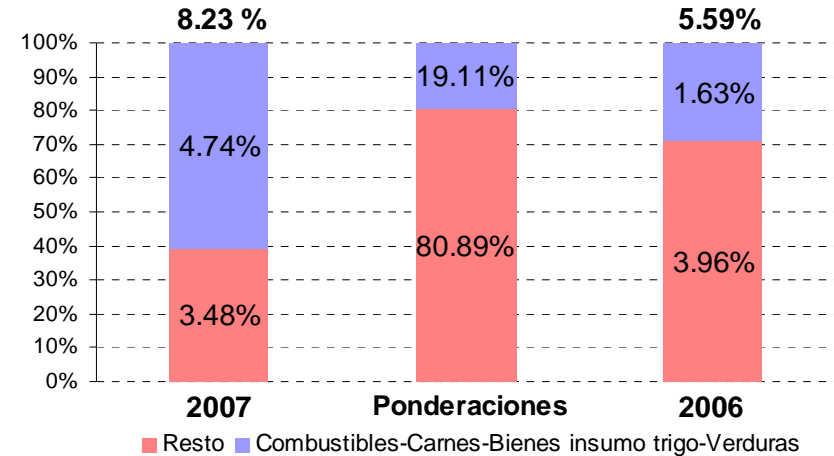
Setiembre 2007

La inflación acumulada hasta agosto

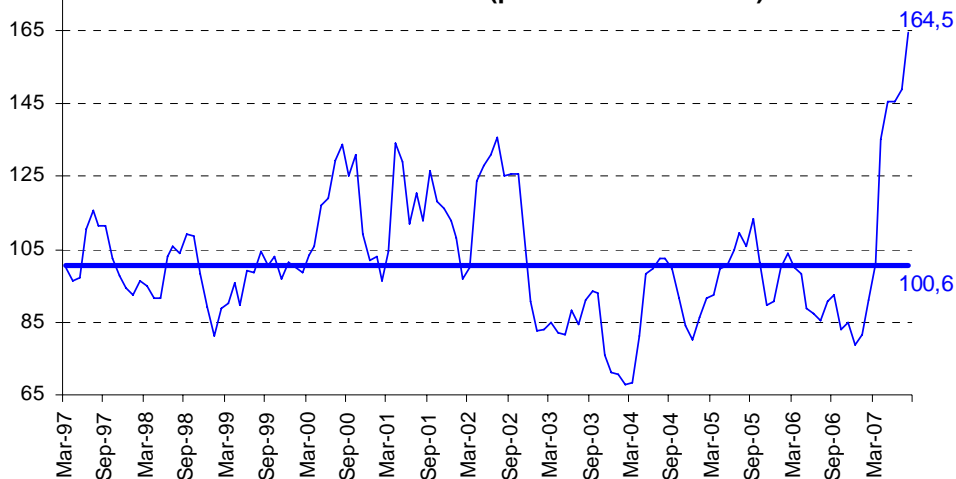
Inflación acumulada en el año: descomposición



Inflación ac. año y ponderaciones

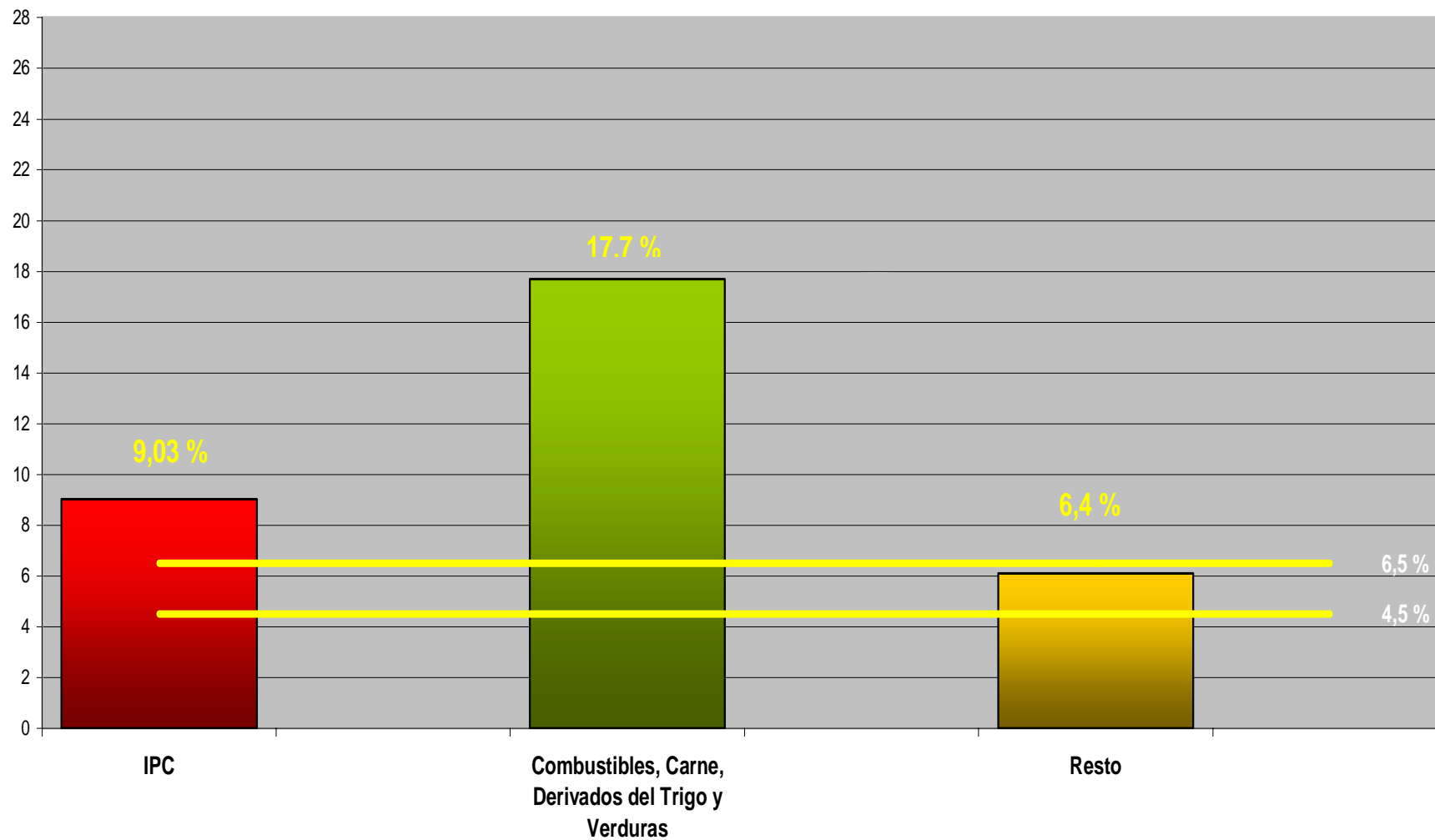


Precios relativo verduras (precio verduras / IPC)

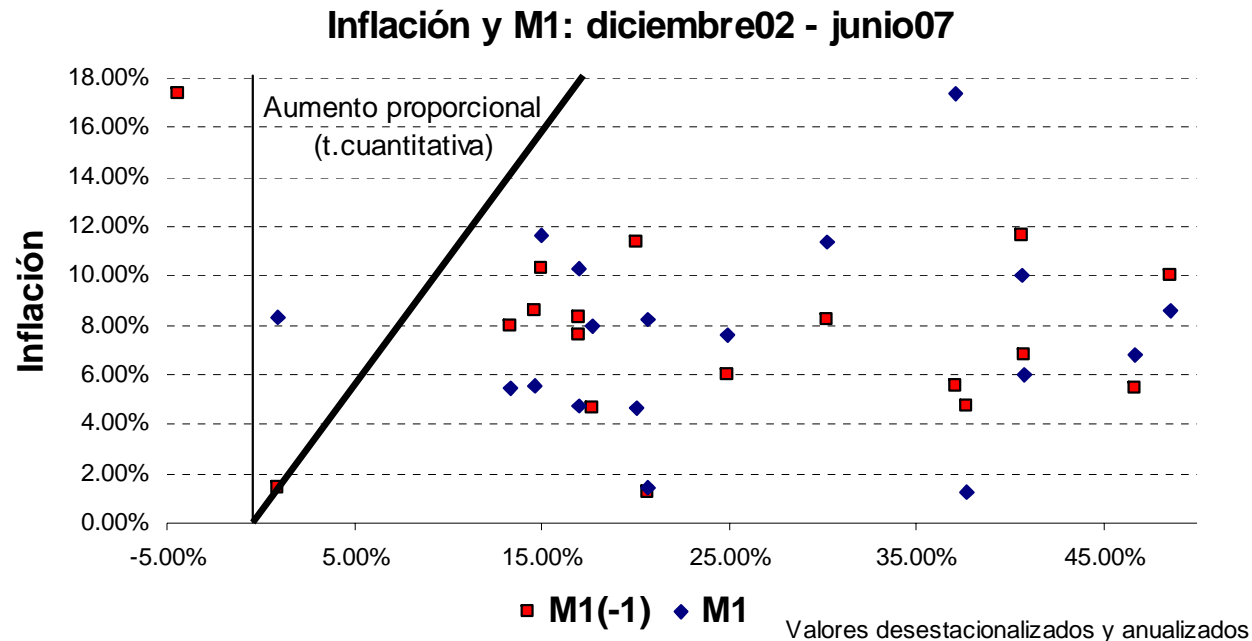


- Del 8,23 % de inflación 4,74 % correspondes a diversos shocks.
- Los rubros que corresponden al 4,74 % tienen un peso en la canasta de 19,11 % y explican el 58 % de la inflación del año.
- En especial se destacan las verduras con una incidencia de 2,10 %.

Evolución de Precios 12 meses a Agosto 2007

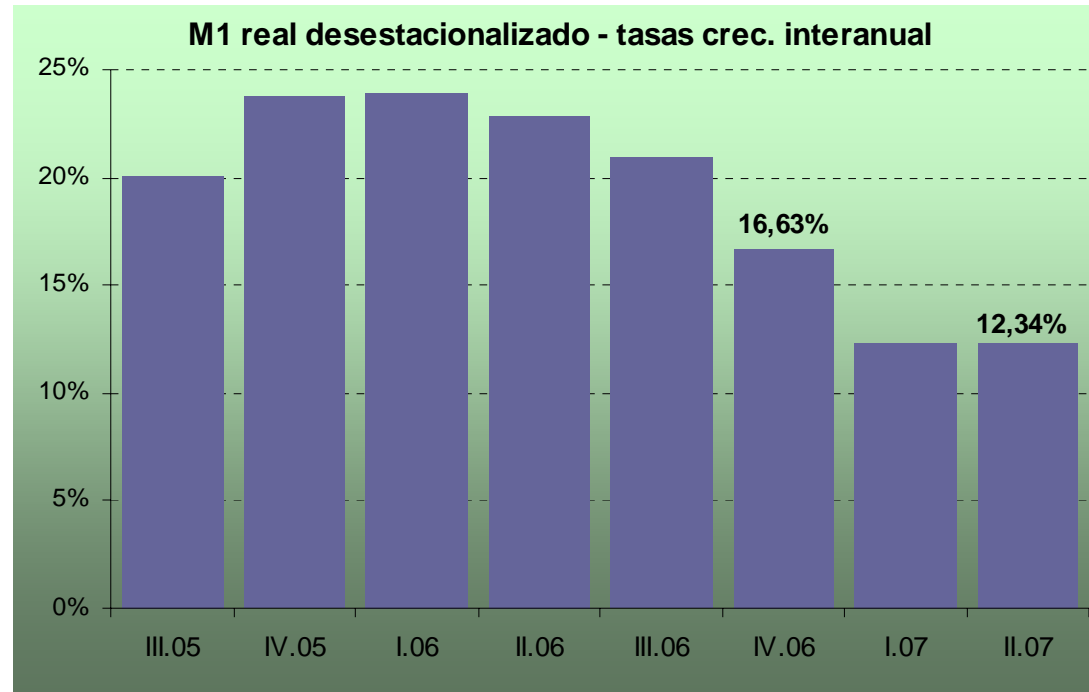


¿Por qué dejar agregados monetarios?



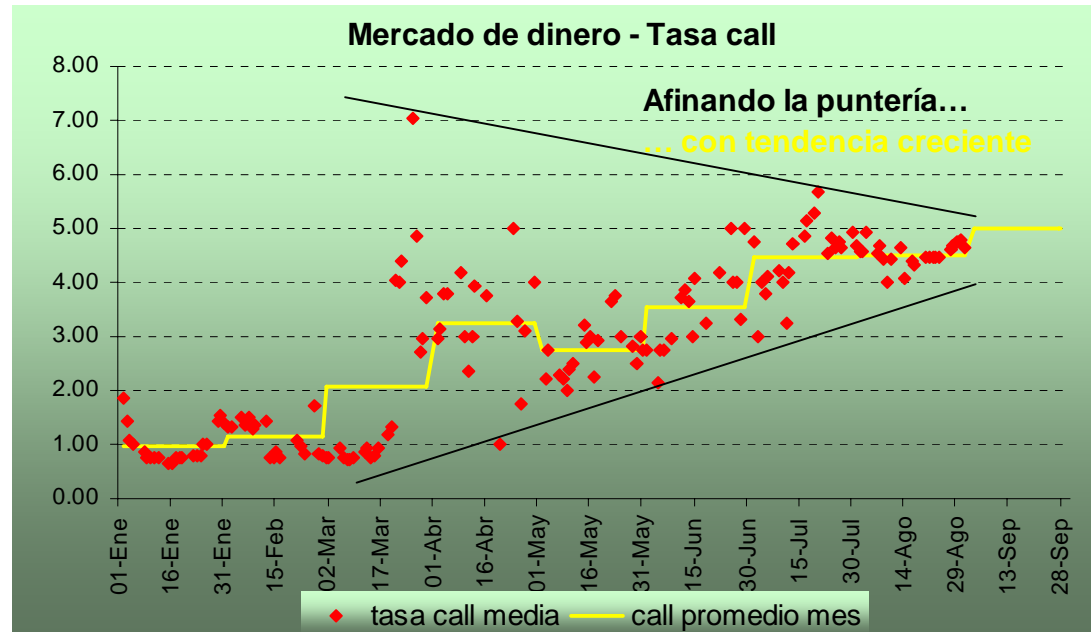
- No hay una relación entre el agregado y la inflación en el período considerado.
- El motivo es la inestabilidad de la demanda de dinero.

La política monetaria restrictiva



- Desde principios de 2006 tiene un crecimiento cada vez menor.
- El M1 desestacionalizado en términos reales ha aumentado 12,34 % interanual hasta el segundo semestre de 2007.

La política monetaria restrictiva



- El BCU inicio un manejo de tasas de interés no explícito desde abril.
- En este período de prueba la volatilidad se fue reduciendo a pesar de no comunicarla al mercado. La experiencia internacional indica que al explicitar las tasas se alinearán a la de referencia.
- La tendencia de la tasa ha sido creciente, desde niveles menores a 1 % a principios de año a un valor de 5 % en septiembre.