

# Estimación de la evasión en el Impuesto al Valor Agregado mediante el Método del Consumo 2001-2006

Asesoría Económica – DGI  
Octubre 2007

## Estimación de la evasión en el IVA Total en pesos uruguayos 2001-2006

	Miles de \$ corrientes					
	2001	2002	2003	2004	2005*	2006*
<b>Rec. IVA potencial</b>	30.651.154	32.511.314	42.419.368	52.227.737	55.498.322	65.199.707
<b>Rec. IVA efectiva</b>	20.274.935	20.929.802	28.102.163	36.659.045	40.005.362	47.040.986
<b>Evasión</b>	10.376.219	11.581.512	14.317.205	15.568.692	15.492.960	18.158.720
<b>Tasa de evasión</b>	<b>33,85%</b>	<b>35,62%</b>	<b>33,75%</b>	<b>29,81%</b>	<b>27,92%</b>	<b>27,85%</b>

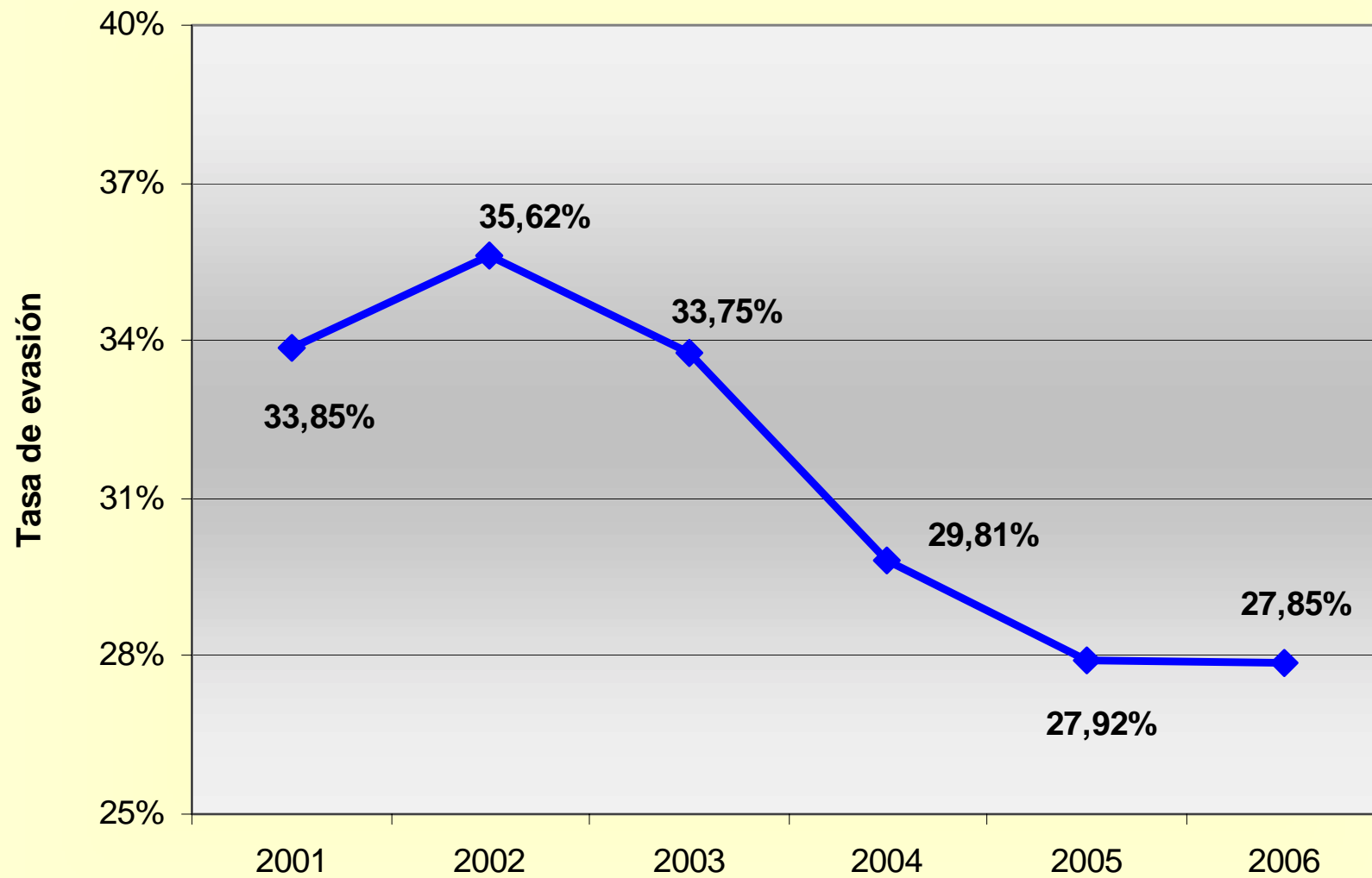
\* Preliminar

## Estimación de la evasión en el IVA Total en dólares 2001-2006

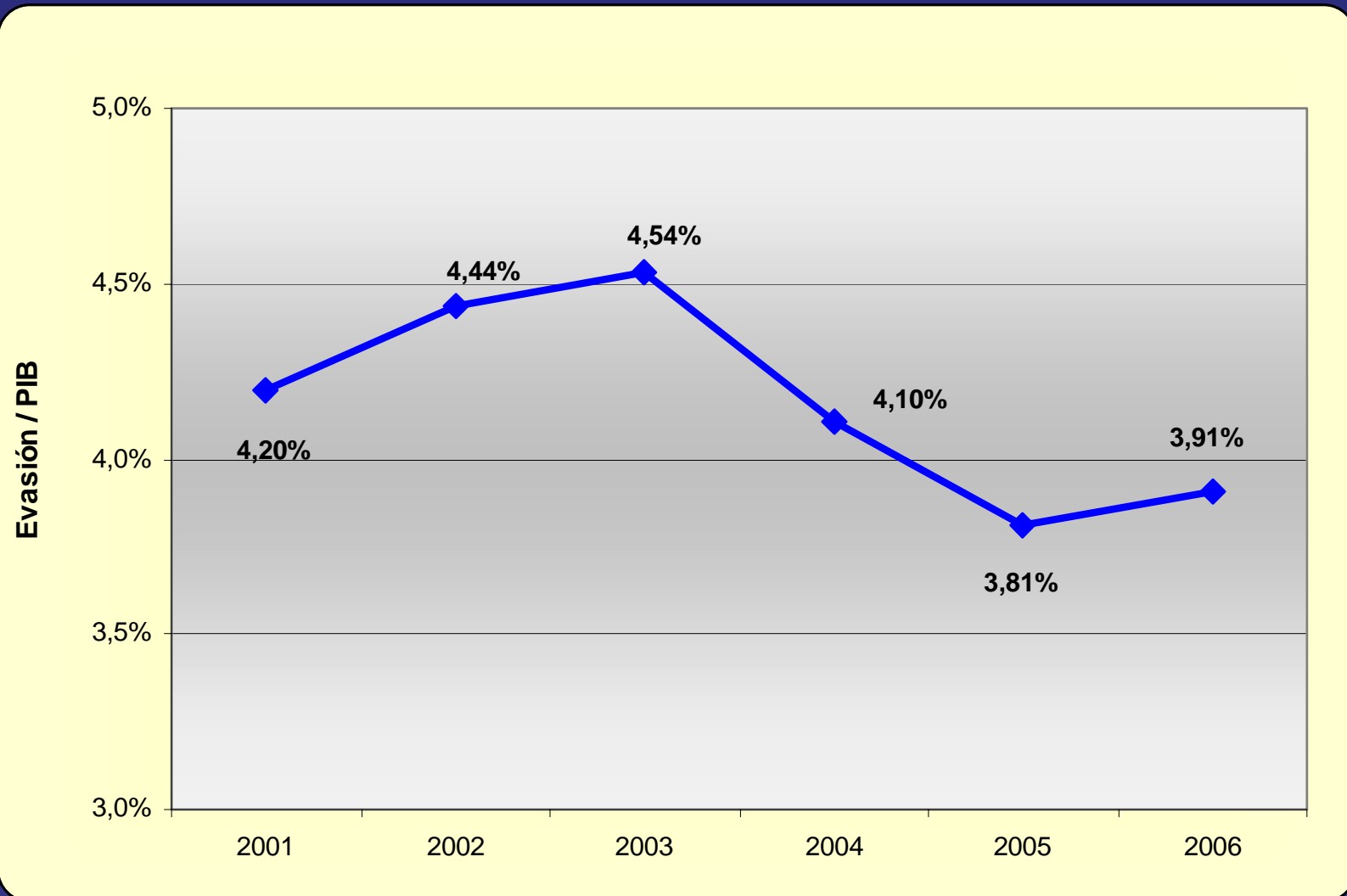
	Miles de US\$ corrientes*					
	2001	2002	2003	2004	2005**	2006**
<b>Rec. IVA potencial</b>	2.300.663	1.529.015	1.503.083	1.819.703	2.267.737	2.709.495
<b>Rec. IVA efectiva</b>	1.521.828	984.334	995.768	1.277.263	143.305.764	1.954.876
<b>Evasión</b>	778.835	544.681	507.314	542.440	633.063	754.619
<b>Tasa de evasión</b>	<b>33,85%</b>	<b>35,62%</b>	<b>33,75%</b>	<b>29,81%</b>	<b>27,92%</b>	<b>27,85%</b>
<i>* tc prom. anual</i>	13,32	21,26	28,22	28,70	24,47	24,06

*\*\* Preliminar*

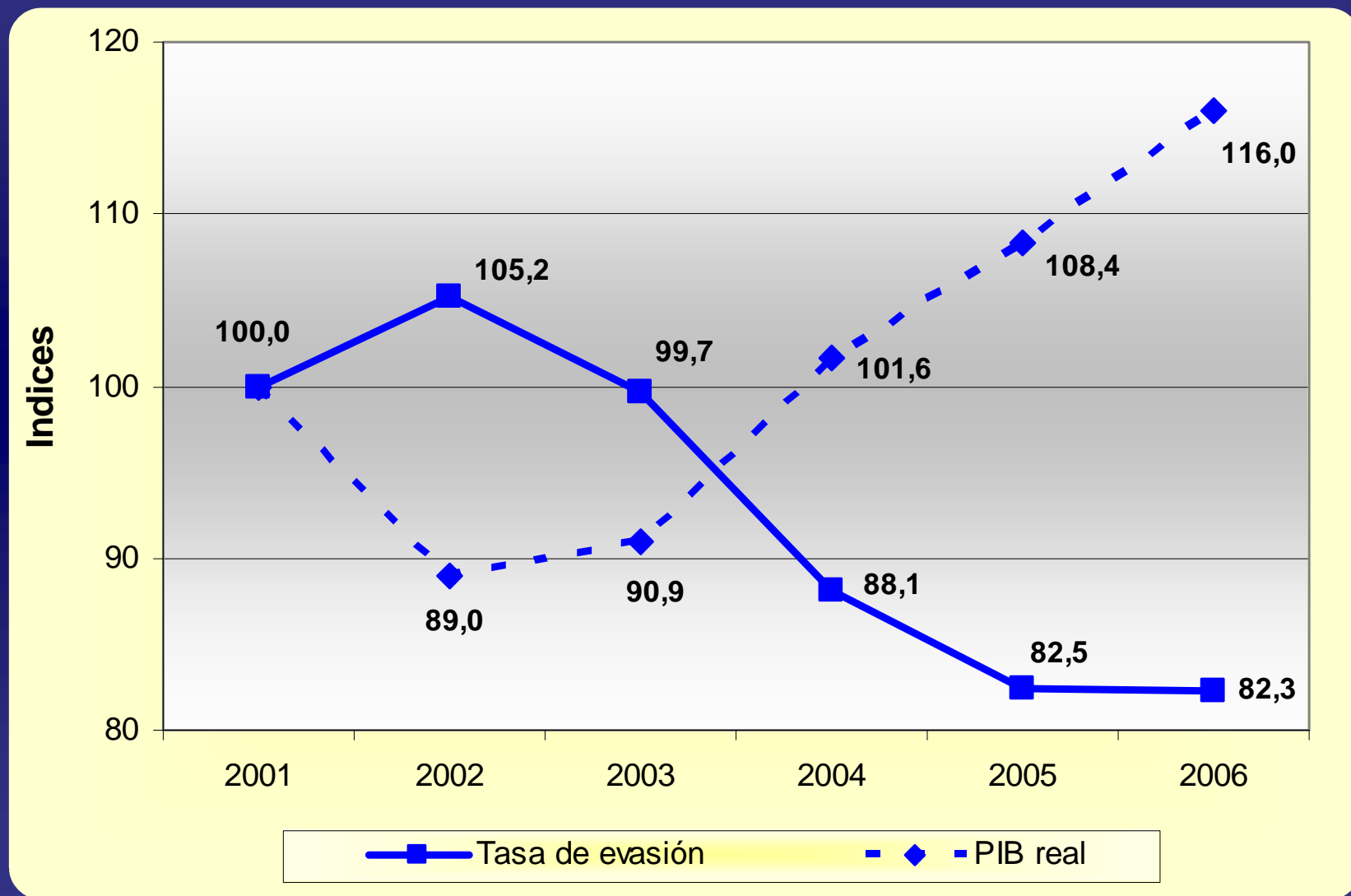
# Tasa de evasión en el IVA 2001-2006



# Evación en términos del PIB corriente 2001-2006



# Evolution of the tax evasion rate and real GDP (Base 2001 = 100)



# Evolution of the tax evasion rate and the Efficiency Index (Base 2001 = 100)

