



Informe de Exportaciones – URUGUAY XXI

PARTE 3:

Estadísticas de exportación de Uruguay

- I- Análisis de Exportación – Uruguay XXI
- II- Ranking de Destinos de Exportaciones de Uruguay
- III- Datos estadísticos de los 10 principales destinos de exportación de Uruguay
- IV- Evolución de los Principales Bloques de Exportación en valor y destinos
- V- Ranking de Empresas Exportadoras

NOTA ACLARATORIA

A efectos de mejor comprender este informe se debe tener en cuenta lo siguiente:

- 1.- Al iniciar el trámite de exportación, toda empresa registra una solicitud de exportación.
- 2.- Cuando la operación solicitada se concreta, estamos en presencia de una solicitud de exportación cumplida. El máximo plazo para que una solicitud de exportación se convierta en solicitud de exportación cumplida, es de 60 días.
- 3.- Los datos de exportaciones cerradas al mes anterior a este informe, corresponden a solicitudes de exportación. Para obtener un resultado coherente al realizar la comparación con el mismo mes del año anterior, para este último, se toma también el dato de solicitudes de exportación.
- 4.- A efectos de obtener un monto indicativo de las exportaciones acumuladas al cierre del mes anterior a este informe (ya sea acumulación desde el comienzo del año o en los últimos doce meses) se adiciona a los montos de exportaciones cumplidas correspondientes a los meses que se dispone de dicha información, el monto de las solicitudes de exportación para el último mes. A efectos de realizar comparaciones coherentes, se sigue el mismo criterio para determinar los datos correspondientes a los períodos anteriores (acumulación desde el comienzo del año anterior o en los últimos doce meses cerrados al mismo mes del año anterior)

ANÁLISIS DE EXPORTACIONES – Uruguay XXI

Período: Setiembre 2007 – Exportaciones de bienes por DESTINOS

Comparando las exportaciones en setiembre 2007 con respecto a setiembre 2006, surge que las exportaciones de bienes de los principales diez destinos representaron el 67% de lo exportado por Uruguay (Cuadro 1).

Cuadro1- Datos en miles de U\$S

| Destinos | Setiembre 2006 | Setiembre 2007 | %/ Total |
|----------------------|----------------|----------------|----------|
| BRASIL | 48.865.972 | 67.708.667 | 16% |
| E.E.U.U. | 48.045.771 | 46.195.909 | 11% |
| ARGENTINA | 29.297.111 | 43.929.074 | 10% |
| MEXICO | 13.389.658 | 23.108.724 | 6% |
| Z.FRANCA N.PALMIRA | 2.443.000 | 22.278.755 | 5% |
| Z.F. FRAY BENTOS - B | 181.523 | 21.796.166 | 5% |
| RUSIA | 32.287.125 | 16.111.815 | 4% |
| ALEMANIA | 15.745.287 | 15.019.596 | 4% |
| ESPAÑA | 15.818.724 | 14.432.311 | 3% |
| CHINA | 15.155.813 | 12.317.422 | 3% |

La mayor variación en el mes se dio en Brasil (38,6%), le siguen México y Argentina con una variación del 72,6% y 49,9% respectivamente. Los productos que tuvieron mayor significación en la variación de Brasil fueron: Arroz (131%) y Artículos para el transporte y envasado de plásticos (44%). En el caso de México la variación en el mes de setiembre se dio principalmente en productos lácteos, quesos y requesón (170%), Suero de manteca (277%) y en Carne bovina congelada (225%). La variación para Argentina se dio en Gasoil con una exportación de algo más de U\$S 6 millones y en Partes y Accesorios de Automóviles (47%),

ANÁLISIS DE EXPORTACIONES – Uruguay XXI

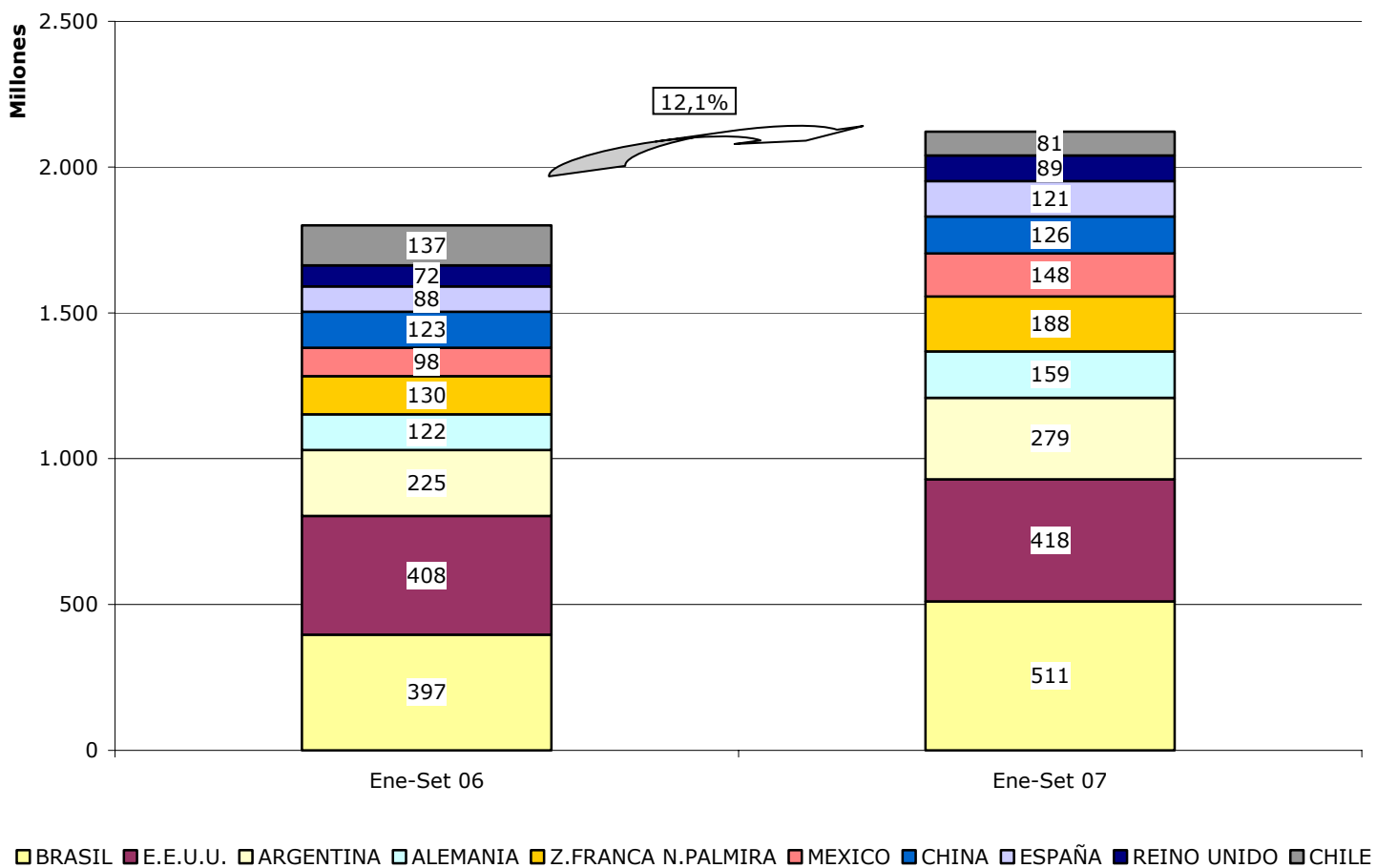
Período: Acumulado Enero – Setiembre 2007 – Exportaciones de bienes de Uruguay al Mundo por DESTINOS

En el período Ene – Set de 2007 el desempeño de las exportaciones uruguayas tuvieron un aumento del 12,1% pasando de U\$S **2.984** a **3.348** millones.

En la siguiente gráfica se podrá observar los principales destinos responsables de dicho aumento.

Grafica 1 – Datos en millones de U\$S

Exportaciones de los Principales 10 Países de Destino – Ranking en base al año 2007



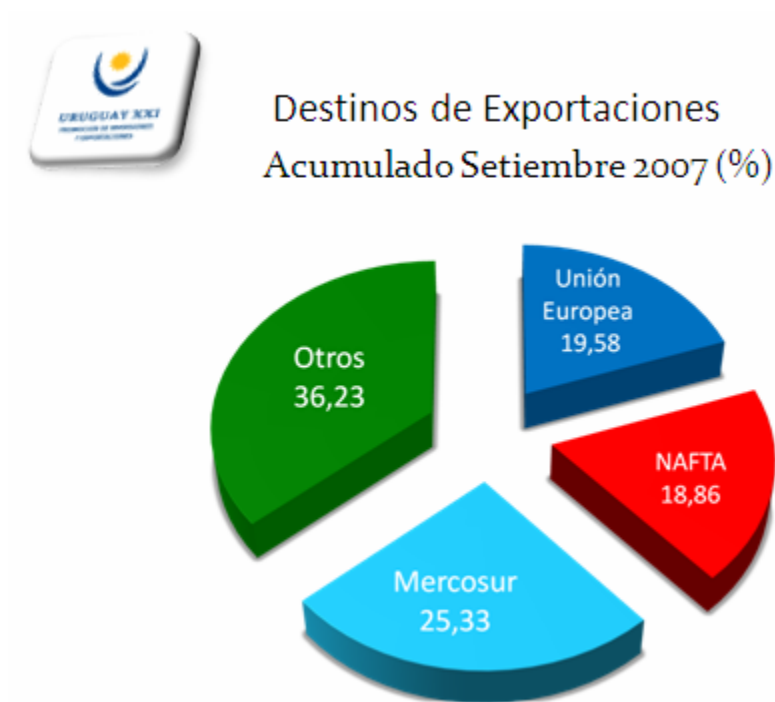
ANÁLISIS DE EXPORTACIONES – Uruguay XXI

Período: Últimos 12 meses (Oct 06 – Set 07) – Exportaciones de bienes de Uruguay al Mundo por DESTINOS

En los últimos 12 meses (Oct 06 – Set 07) las exportaciones ascendieron a U\$S **4.375** millones. Esto representa un aumento del **12%**, en comparación con los U\$S **3.901** millones registrados en el mismo periodo del año pasado.

En el año móvil 2007 el contexto internacional ha sido favorable para el desempeño de las exportaciones uruguayas. Si bien Estados Unidos presentó una desaceleración de su crecimiento, la economía internacional alcanzó un dinamismo considerable debido al crecimiento de los principales bloques.

Grafica 1



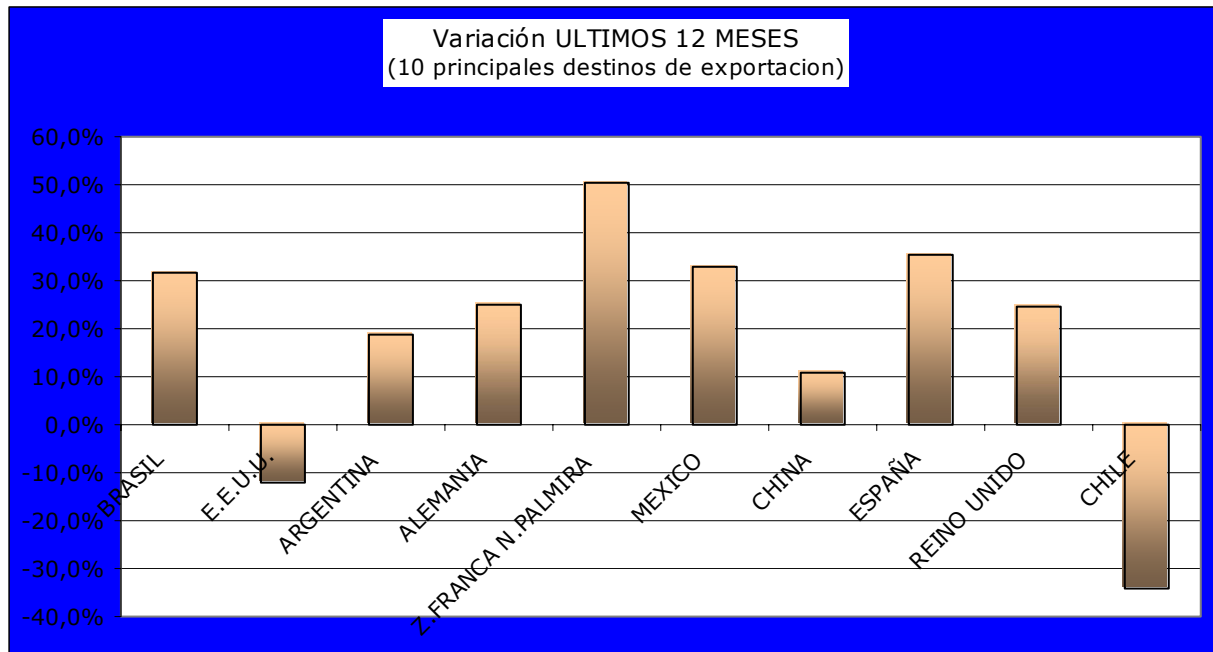
Como se puede observar en la grafica 1 el MERCOSUR representa el 25,71% de nuestras exportaciones le sigue la UE con el 19,24% y el NAFTA con el 18,52%.

ANÁLISIS DE EXPORTACIONES – Uruguay XXI

Período: Últimos 12 meses (Oct 06 – Set 07) – Exportaciones de bienes de Uruguay al Mundo por DESTINOS

Los tres principales destinos de las exportaciones uruguayas fueron Brasil, Estados Unidos y Argentina, las cuales representaron el 36,2% de las exportaciones totales en el período Oct 06 – Set de 2007.

Grafica 2



Como nos permite observar la grafica 2 en el año móvil se dio un descenso para Estados Unidos explicado principalmente por la caída en las exportaciones de Aceites de Petróleo (- 62,4%), Cueros preparados (-14,8%), Madera aserrada (-10,8%) y Quesos y requesón (-44,3%). En el caso de Chile el descenso se explica básicamente por las exportaciones de Carne bovina y particularmente por la carne bovina fresca la que se redujo un -73,9%. A si mismo se registran descensos en las exportaciones de carne bovina congelada (-19,6%) y de papel y cartón (-41,3%).

Los principales BLOQUES para este periodo fueron:

Cuadro 2 – Datos en miles de U\$S

| REGIONES | Ultimo MES | | | Acumulado Enero - Setiembre | | | Últimos 12 Meses | | |
|-----------------------------|------------|-------------|--------|-----------------------------|-------------|--------|------------------|-------------------|--------|
| | Sep-06 | Sep-07 | Var % | 2006 | 2007 | Var % | 2005-2006 | 2006-2007 | Var % |
| | | | | Ene-Set 06 | Ene-Set 07 | | Oct 05-Set 06 | Oct 06-Set 07 (*) | |
| MERCOSUR | 80.942.829 | 119.819.362 | 48,0% | 664.004.328 | 847.879.994 | 27,7% | 884.737.792 | 1.123.533.949 | 27,0% |
| UNION EUROPEA | 69.717.035 | 75.880.843 | 8,8% | 501.084.137 | 655.305.104 | 30,8% | 654.611.784 | 841.056.936 | 28,5% |
| NAFTA | 62.242.089 | 75.057.601 | 20,6% | 541.078.631 | 631.211.827 | 16,7% | 809.373.321 | 809.277.522 | 0,0% |
| RESTO DE ASIA | 28.903.315 | 26.916.783 | -6,9% | 250.481.961 | 278.180.155 | 11,1% | 322.601.426 | 387.786.135 | 20,2% |
| OTROS | 5.579.101 | 48.759.975 | 774,0% | 160.583.401 | 261.716.584 | 63,0% | 164.943.849 | 284.315.332 | 72,4% |
| RESTO DE AMERICA DEL SUR | 25.630.559 | 22.225.589 | -13,3% | 223.700.587 | 203.995.070 | -8,8% | 282.262.551 | 271.048.341 | -4,0% |
| AFRICA | 16.762.667 | 12.454.388 | -25,7% | 147.564.893 | 127.582.518 | -13,5% | 178.968.447 | 181.675.370 | 1,5% |
| MEDIO ORIENTE | 7.044.122 | 4.706.804 | -33,2% | 123.260.464 | 110.564.857 | -10,3% | 175.818.203 | 145.721.781 | -17,1% |
| RESTO DE EUROPA | 6.608.167 | 9.626.291 | 45,7% | 75.943.888 | 93.589.200 | 23,2% | 95.650.508 | 117.334.798 | 22,7% |
| EUROPA DEL ESTE | 30.597.398 | 16.808.144 | -45,1% | 186.400.362 | 63.972.482 | -65,7% | 196.262.879 | 105.185.947 | -46,4% |
| AMERICA CENTRAL Y EL CARIBE | 10.519.439 | 6.709.337 | -36,2% | 88.902.999 | 67.231.513 | -24,4% | 112.581.165 | 95.184.499 | -15,5% |
| OCEANIA | 216.002 | 531.088 | 145,9% | 3.375.163 | 6.287.326 | 86,3% | 4.887.584 | 8.416.875 | 72,2% |

Esta tabla nos permite observar que este año móvil el NAFTA, algunos países de AMERICA DEL SUR, MEDIO ORIENTE, EUROPA DEL ESTE y AMERICA CENTRAL Y EL CARIBE han sufrido un descenso.

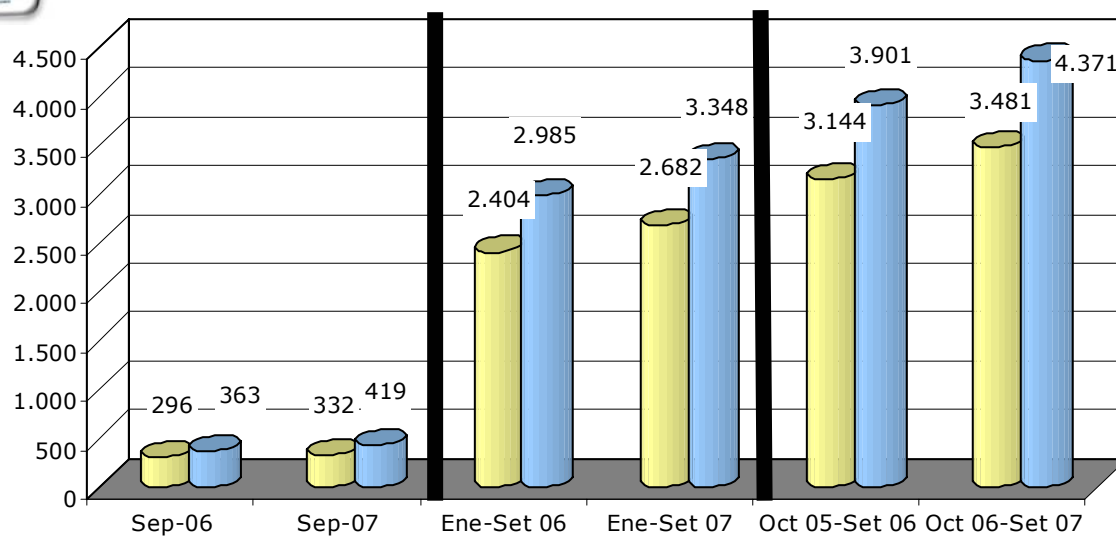
ANÁLISIS DE EXPORTACIONES – Uruguay XXI

Exportaciones de bienes de Uruguay al Mundo por EMPRESAS

| TOTAL Exportado de Bienes U\$S | Ultimo MES | | | Acumulado Enero - Setiembre | | | Últimos 12 Meses | | |
|--------------------------------|-------------|-------------|-------|-----------------------------|---------------|-------|------------------|---------------|-------|
| | Sep-06 | Sep-07 | % Var | Ene-Set 06 | Ene-Set 07 | % Var | Oct 05-Set 06 | Oct 06-Set 07 | % Var |
| 20 Principales Empresas | 296.376.746 | 331.844.896 | 12,0% | 2.403.756.089 | 2.682.406.200 | 11,6% | 3.144.490.982 | 3.481.405.560 | 10,7% |
| Total Empresas | 363.286.850 | 419.496.205 | 15,5% | 2.984.904.937 | 3.347.516.628 | 12,1% | 3.901.223.634 | 4.370.537.486 | 12,0% |



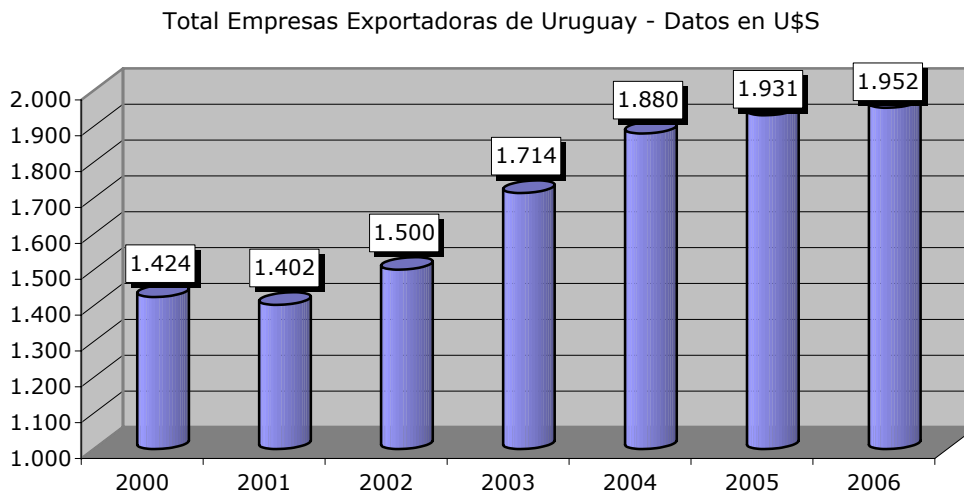
Empresas Exportadoras de Bienes - Datos en U\$S Millones



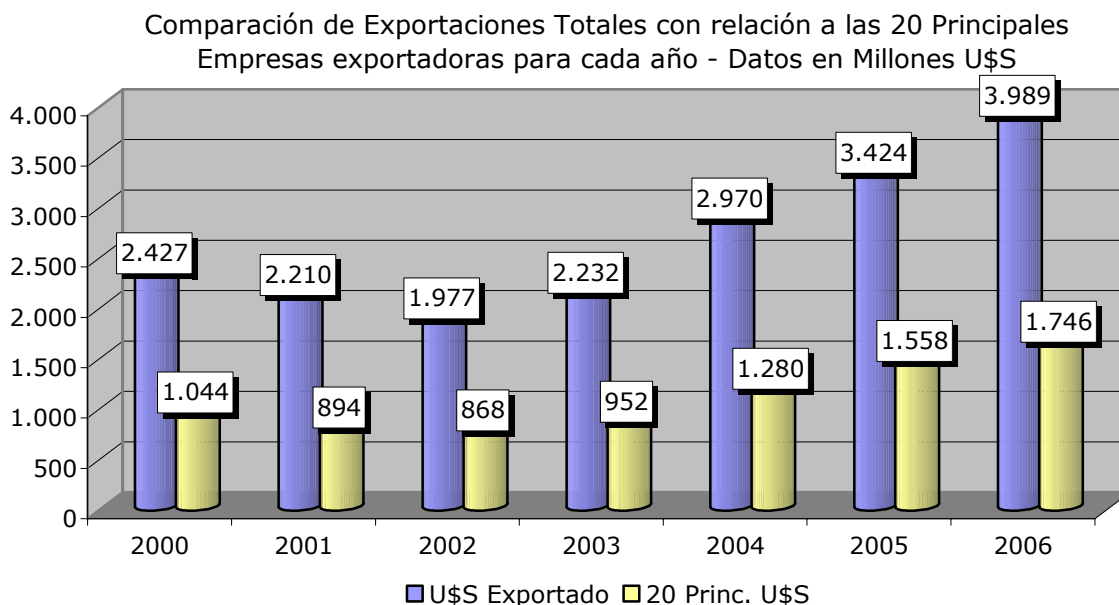
| | Total Empresas | U\$S Exportado | 20 Princ. % | 20 Princ. U\$S |
|------|----------------|----------------|-------------|----------------|
| 2000 | 1.424 | 2.427.038.180 | 43,0% | 1.043.894.334 |
| 2001 | 1.402 | 2.209.673.559 | 40,5% | 893.949.892 |
| 2002 | 1.500 | 1.977.444.877 | 43,9% | 867.878.257 |
| 2003 | 1.714 | 2.232.346.724 | 42,6% | 951.689.933 |
| 2004 | 1.880 | 2.970.437.076 | 43,1% | 1.280.154.383 |
| 2005 | 1.931 | 3.423.724.136 | 45,5% | 1.557.719.461 |
| 2006 | 1.952 | 3.989.401.671 | 43,8% | 1.746.038.165 |

Es interesante señalar respecto al cuadro anterior que mientras la cantidad de empresas exportadoras ha crecido ininterrumpidamente en los últimos siete años, el % de las exportaciones que poseen las 20 principales se ha mantenido en un entorno del 40 al 45%.

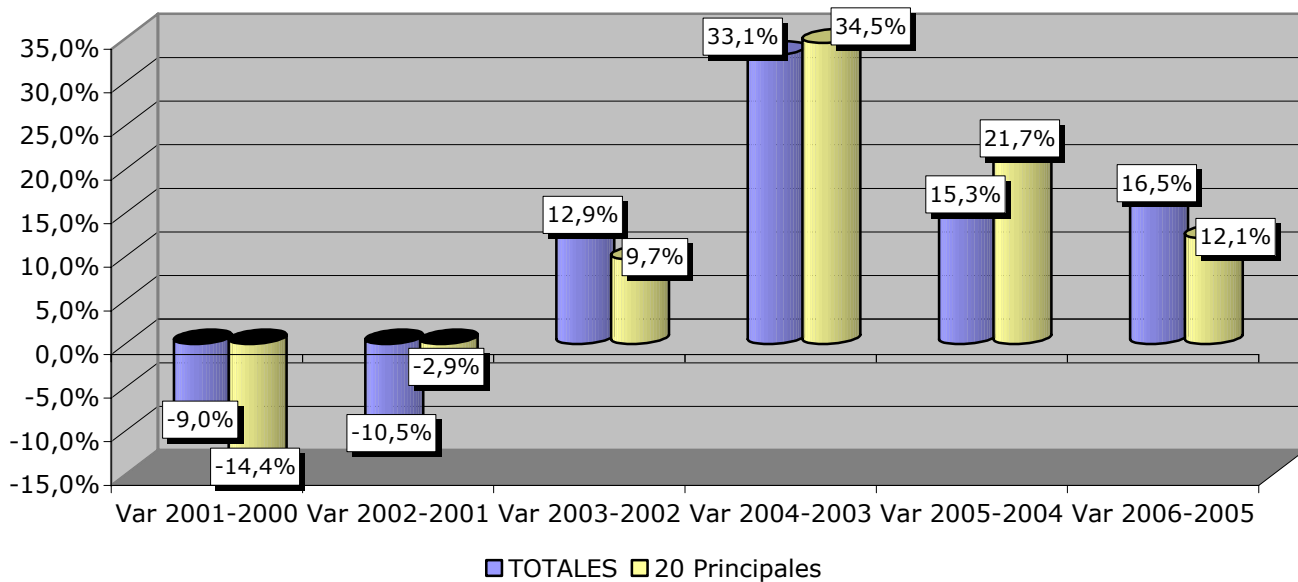
Es decir que las exportaciones no se han desconcentrado a pesar de la mayor cantidad de empresas participantes y que los grandes exportadores han aumentado sus exportaciones a un ritmo similar al total del crecimiento.



La cantidad de empresas que se encuentran exportando ha aumentado casi un 40% en los últimos seis años, lo cual es altamente positivo.



Comparación de la Variación % entre Todas las Empresas exportadoras y las 20 Principales para cada año



En relación a este último gráfico se deduce que no hay una regla clara, en algunos casos la variación fue más importante en la cantidad de empresas (2002/2001, 2003/2002 y 2006/2005) y en otros casos la variación fue más importante en las 20 principales (2001/2000, 2004/2003 y 2005/2004).

Exportaciones de Bienes de Uruguay al Mundo por DESTINOS - Datos en U\$S

Datos ordenados en base al Ranking exportado últimos 12 meses: Oct 06 - Set 07 (*)

| Rank. Últimos 12 meses | Destino | Ultimo MES | | | Acumulado Enero - Setiembre | | | Últimos 12 Meses | | | % Acum (*) |
|---|----------------------|--------------------|--------------------|--------------|-----------------------------|----------------------|--------------|----------------------|----------------------|--------------|---------------|
| | | Sep-06 | Sep-07 | Var % | 2006 | 2007 (*) | Var % | 2005-2006 | 2006-2007 | Var % | |
| | | | | | Ene-Set 06 | Ene-Set 07 | | Oct 05- Set 06 | Oct 06- Set 07 | | |
| 10 destinos que cubren el 62,4 % de las exportaciones últimos 12 meses 2006-2007 (*) | | | | | | | | | | | |
| 1 | BRASIL | 48.865.972 | 67.708.667 | 38,6% | 396.580.023 | 510.891.854 | 28,8% | 527.773.810 | 695.926.101 | 31,9% | 15,9% |
| 2 | E.E.U.U. | 48.045.771 | 46.195.909 | -3,9% | 407.567.650 | 418.490.711 | 2,7% | 603.354.791 | 531.534.104 | -11,9% | 12,2% |
| 3 | ARGENTINA | 29.297.111 | 43.929.074 | 49,9% | 225.339.258 | 278.974.440 | 23,8% | 298.826.340 | 354.918.334 | 18,8% | 8,1% |
| 4 | ALEMANIA | 15.745.287 | 15.019.596 | -4,6% | 122.484.020 | 159.254.937 | 30,0% | 163.520.134 | 204.062.744 | 24,8% | 4,7% |
| 5 | Z.FRANCA N.PALMIRA | 2.443.000 | 22.278.755 | - - - | 130.470.193 | 188.377.345 | 44,4% | 131.762.419 | 198.465.470 | 50,6% | 4,5% |
| 6 | MEXICO | 13.389.658 | 23.108.724 | 72,6% | 97.729.590 | 147.523.059 | 51,0% | 140.760.515 | 186.970.138 | 32,8% | 4,3% |
| 7 | CHINA | 15.155.813 | 12.317.422 | -18,7% | 123.258.490 | 126.324.038 | 2,5% | 154.848.559 | 171.504.335 | 10,8% | 3,9% |
| 8 | ESPAÑA | 15.818.724 | 14.432.311 | -8,8% | 87.604.295 | 121.399.149 | 38,6% | 114.807.161 | 155.323.074 | 35,3% | 3,6% |
| 9 | REINO UNIDO | 10.544.670 | 9.585.685 | -9,1% | 72.101.383 | 88.841.021 | 23,2% | 95.358.349 | 118.734.850 | 24,5% | 2,7% |
| 10 | CHILE | 11.994.503 | 5.900.505 | -50,8% | 136.618.353 | 80.611.104 | -41,0% | 164.391.305 | 108.204.307 | -34,2% | 2,5% |
| 10 destinos que cubren el 17,3 % de las exportaciones últimos 12 meses 2006-2007 (*) | | | | | | | | | | | |
| 11 | ITALIA | 10.507.012 | 6.547.903 | -37,7% | 87.618.610 | 80.370.745 | -8,3% | 112.465.516 | 104.310.803 | -7,3% | 2,4% |
| 12 | RUSIA | 32.287.125 | 16.111.815 | -50,1% | 186.734.799 | 62.292.874 | -66,6% | 196.054.960 | 102.543.890 | -47,7% | 2,3% |
| 13 | VENEZUELA | 9.687.551 | 9.697.597 | 0,1% | 52.120.061 | 70.444.989 | 35,2% | 67.362.308 | 95.186.158 | 41,3% | 2,2% |
| 14 | PAISES BAJOS | 6.891.709 | 7.342.724 | 6,5% | 53.182.277 | 71.811.378 | 35,0% | 64.948.160 | 87.303.477 | 34,4% | 2,0% |
| 15 | CANADA | 1.839.896 | 5.109.162 | 177,7% | 24.310.985 | 54.445.376 | 124,0% | 48.726.315 | 77.315.726 | 58,7% | 1,8% |
| 16 | PARAGUAY | 4.822.506 | 8.181.621 | 69,7% | 44.127.806 | 58.013.700 | 31,5% | 60.180.401 | 72.689.514 | 20,8% | 1,7% |
| 17 | SUIZA | 3.253.917 | 5.916.058 | 81,8% | 40.225.946 | 52.871.326 | 31,4% | 53.121.930 | 67.314.295 | 26,7% | 1,5% |
| 18 | CUBA | 6.948.675 | 4.696.372 | -32,4% | 25.810.433 | 37.917.252 | 46,9% | 36.060.753 | 52.751.896 | 46,3% | 1,2% |
| 19 | TAILANDIA | 5.698.214 | 5.360.033 | -5,9% | 41.083.205 | 34.680.212 | -15,6% | 52.108.044 | 50.009.082 | -4,0% | 1,1% |
| 20 | ISRAEL | 3.139.634 | 2.404.964 | -23,4% | 48.788.711 | 38.870.691 | -20,3% | 58.059.212 | 46.337.260 | -20,2% | 1,1% |
| 10 destinos que cubren el 8,1 % de las exportaciones últimos 12 meses 2006-2007 (*) | | | | | | | | | | | |
| 21 | IRAN | 5.653.292 | 1.275.122 | -77,4% | 37.681.822 | 28.795.025 | -23,6% | 65.815.547 | 39.243.858 | -40,4% | 0,9% |
| 22 | Z.FRANCA MONTEVIDEO | 3.101.067 | 3.548.935 | 14,4% | 19.275.771 | 30.225.775 | 56,8% | 20.749.938 | 38.785.962 | 86,9% | 0,9% |
| 23 | Z.F. FRAY BENTOS - B | 181.523 | 21.796.166 | - - - | 6.101.017 | 36.412.198 | 496,8% | 6.101.017 | 38.236.966 | - - - | 0,9% |
| 24 | FRANCIA | 2.701.990 | 6.474.595 | 139,6% | 24.315.285 | 27.917.573 | 14,8% | 32.128.019 | 36.645.213 | 14,1% | 0,8% |
| 25 | JAPON | 647.170 | 504.777 | -22,0% | 28.164.292 | 19.954.380 | -29,2% | 38.160.820 | 35.705.785 | -6,4% | 0,8% |
| 26 | PORTUGAL | 1.291.354 | 2.583.488 | 100,1% | 8.469.084 | 28.197.606 | 232,9% | 10.575.580 | 35.022.694 | 231,2% | 0,8% |
| 27 | NORUEGA | 2.389.925 | 2.792.989 | 16,9% | 28.093.473 | 27.645.305 | -1,6% | 32.213.731 | 34.415.946 | 6,8% | 0,8% |
| 28 | COREA DEL SUR | 2.518.174 | 1.819.469 | -27,7% | 14.632.071 | 23.354.286 | 59,6% | 22.662.687 | 33.370.590 | 47,2% | 0,8% |
| 29 | PERU | 2.332.659 | 3.346.923 | 43,5% | 14.711.302 | 26.664.319 | 81,3% | 23.019.478 | 32.504.719 | 41,2% | 0,7% |
| 30 | NIGERIA | 2.523.285 | 2.779.085 | 10,1% | 16.680.620 | 25.451.185 | 52,6% | 18.989.860 | 31.991.556 | 68,5% | 0,7% |
| SUB Total 30 Principales Destinos | | 319.717.184 | 378.766.445 | 18,5% | 2.601.880.827 | 2.957.023.850 | 13,6% | 3.414.907.659 | 3.837.328.849 | 12,4% | 87,8% |
| Los Demás | | 43.569.666 | 40.729.760 | -6,5% | 383.024.111 | 390.492.778 | 1,9% | 486.315.974 | 533.208.636 | 9,6% | 12,2% |
| TOTAL | | 363.286.850 | 419.496.205 | 15,5% | 2.984.904.937 | 3.347.516.628 | 12,1% | 3.901.223.634 | 4.370.537.486 | 12,0% | 100,0% |

Fuente: Elaborado por Uruguay XXI en base a datos de la Dirección Nacional de Aduanas.

Nota: La información corresponde a Solicitudes Cumplidas, EXCEPTO para el mes de SETIEMBRE donde corresponde a Solicitudes Registradas.

(- - -) Variación porcentual superior al 500%

(* *) Representación porcentual por debajo del 0,1%

EXPORTACIONES DE BIENES CON DESTINO BRASIL - Datos en U\$S
PARA LOS AÑOS 2006 Y 2007 - Datos ordenados en base al Ranking exportado últimos 12 meses: Oct 06 - Set 07 (*)

| NCM 4 | Descripción NCM 4 | Último MES | | | Acumulado Enero - Setiembre | | | Últimos 12 Meses | | | % Acum (*) |
|--|---|-------------------|-------------------|--------------|-----------------------------|--------------------|--------------|--------------------|--------------------|--------------|---------------|
| | | Sep-06 | Sep-07 | Var % | 2006 | 2007 (*) | Var % | 2005-2006 | 2006-2007 | Var % | |
| | | | | | Ene-Set 06 | Ene-Set 07 | | Oct 05-Set 06 | Oct 06-Set 07 | | |
| 10 productos que cubren el 62,9 % de las exportaciones últimos 12 meses 2006-2007 (*) | | | | | | | | | | | |
| 1006 | ARROZ | 5.612.358 | 12.981.028 | 131,3% | 49.377.220 | 87.595.424 | 77,4% | 69.868.992 | 119.894.056 | 71,6% | 17,2% |
| 3923 | ARTICULOS PARA EL TRANSPORTE O ENVASADO, DE PLASTICO | 6.243.517 | 8.956.434 | 43,5% | 51.440.300 | 58.580.991 | 13,9% | 70.502.778 | 80.642.193 | 14,4% | 11,6% |
| 1107 | MALTA (DE CEBADA U OTROS CEREALES) | 7.767.857 | 7.657.509 | -1,4% | 50.420.751 | 53.256.869 | 5,6% | 69.648.698 | 76.860.183 | 10,4% | 11,0% |
| 4005 | CAUCHO MEZCLADO SIN VOLCANIZAR, EN FORMAS PRIMARIAS O PLACAS | 3.252.711 | 4.243.536 | 30,5% | 31.725.153 | 31.342.205 | -1,2% | 39.673.830 | 41.325.947 | 4,2% | 5,9% |
| 3402 | AGENTES DE SUPERFICIE ORGANICOS (EXCEPTO JABON) | 2.050.925 | 2.058.655 | 0,4% | 15.037.124 | 22.884.816 | 52,2% | 20.765.005 | 30.002.883 | 44,5% | 4,3% |
| 0201 | CARNES BOVINA, FRESCA O REFRIGERADA | 1.440.311 | 2.261.440 | 57,0% | 13.814.144 | 19.216.269 | 39,1% | 19.605.461 | 26.133.934 | 33,3% | 3,8% |
| 0204 | CARNE OVINA FRESCA, REFRIGERADA Y CONGELADA | 1.821.422 | 1.208.660 | -33,6% | 7.844.711 | 9.522.606 | 21,4% | 12.996.749 | 16.746.427 | 28,9% | 2,4% |
| 7306 | LOS DEMAS TUBOS Y PERFILES HUECOS, DE HIERRO O ACERO | 970.070 | 1.351.064 | 39,3% | 8.913.867 | 13.314.602 | 49,4% | 11.530.780 | 16.547.126 | 43,5% | 2,4% |
| 0303 | PESCADO CONGELADO, EXCEPTO FILETES Y PESCADOS PART. 0304 | 766.249 | 1.573.247 | 105,3% | 5.956.470 | 12.925.630 | 117,0% | 7.427.804 | 16.252.719 | 118,8% | 2,3% |
| 1001 | TRIGO Y MORCAJO (TRANQUILLON) | | | | 450.634 | 8.303.890 | 1742,7% | 450.634 | 13.029.417 | 2791,4% | 1,9% |
| 10 productos que cubren el 13,7 % de las exportaciones últimos 12 meses 2006-2007 (*) | | | | | | | | | | | |
| 1003 | CEBADA | | 2.091.445 | | 1.675.179 | 12.904.062 | --- | 3.188.919 | 12.904.062 | 304,7% | 1,9% |
| 0402 | LECHE Y NATA CONCENTRADAS, CON ADICION DE AZUCAR | 2.103.502 | 865.084 | -58,9% | 19.127.499 | 6.461.652 | -66,2% | 21.304.389 | 12.780.305 | -40,0% | 1,8% |
| 3808 | INSECTICIDAS, RATICIDAS,FUNGICIDAS,HERBICIDAS,DESINFECTANTES | 82.684 | 214.212 | 159,1% | 668.134 | 1.215.366 | 81,9% | 883.423 | 10.969.208 | --- | 1,6% |
| 2833 | SULFATOS, ALUMBRES Y PEROXSULFATOS | 496.345 | 449.654 | -9,4% | 5.220.634 | 8.257.542 | 58,2% | 7.055.025 | 10.414.948 | 47,6% | 1,5% |
| 8708 | PARTES Y ACCESORIOS PARA VEHICULOS AUTOMOVILES DE LAS PARTIDAS 87.01 A 87.05. | 746.907 | 1.286.766 | 72,3% | 6.252.623 | 8.099.369 | 29,5% | 7.074.113 | 10.391.758 | 46,9% | 1,5% |
| 4810 | PAPEL Y CARTON ESTUCADOS POR UNA O LAS DOS CARAS, CON CAOLIN | 834.087 | 574.656 | -31,1% | 6.927.788 | 6.435.471 | -7,1% | 9.544.221 | 8.825.878 | -7,5% | 1,3% |
| 1517 | MARGARINA, MEZCLAS ALIMEN. DE GRASA O ACEITE, EXCEPTO 1516 | | 1.884.858 | | 410.089 | 7.354.240 | --- | 410.089 | 7.436.965 | --- | 1,1% |
| 2523 | CEMENTOS HIDRAULICOS (CEMENTOS SIN PULVERIZAR O CLINKER) | 457.472 | 740.196 | 61,8% | 3.721.012 | 5.637.644 | 51,5% | 5.211.424 | 7.389.225 | 41,8% | 1,1% |
| 0406 | QUESOS Y REQUESON | 1.892.218 | 592.357 | -68,7% | 4.507.079 | 4.279.873 | -5,0% | 5.447.843 | 7.279.007 | 33,6% | 1,0% |
| 0304 | FILETES Y DEMAS CARNE DE PESCADO, FRESCOS, REFRIG. O CONG. | 196.574 | 659.474 | 235,5% | 828.639 | 6.064.811 | --- | 1.144.962 | 7.135.316 | --- | 1,0% |
| 10 productos que cubren el 6,9 % de las exportaciones últimos 12 meses 2006-2007 (*) | | | | | | | | | | | |
| 3004 | MEDICAMENTOS (EXCEP.PART 3002-3005-3006), DOSIFICADOS | 404.533 | 816.016 | 101,7% | 4.095.192 | 5.322.399 | 30,0% | 5.073.414 | 6.883.626 | 35,7% | 1,0% |
| 3920 | LAS DEMAS PLACAS, DE PLASTICO NO CELULAR Y SIN REFUERZO | 406.807 | 475.447 | 16,9% | 3.344.840 | 4.992.976 | 49,3% | 4.918.841 | 6.473.569 | 31,6% | 0,9% |
| 1101 | HARINA DE TRIGO O DE MORCAJO | 652.092 | 497.663 | -23,7% | 3.553.202 | 4.743.499 | 33,5% | 4.466.230 | 6.408.453 | 43,5% | 0,9% |
| 7604 | BARRAS Y PERFILES, DE ALUMINIO | 339.644 | 458.017 | 34,9% | 2.533.205 | 4.159.061 | 64,2% | 3.054.488 | 5.265.530 | 72,4% | 0,8% |
| 0202 | CARNE BOVINA, CONGELADA | 172.022 | 390.649 | 127,1% | 2.722.576 | 3.651.049 | 34,1% | 5.275.716 | 4.379.234 | -17,0% | 0,6% |
| 7210 | PROD. LAMINADOS DE HIERRO S/ALEAR, CHAPADOS O REVESTIDOS | 248.098 | 318.266 | 28,3% | 2.424.840 | 3.198.522 | 31,9% | 2.967.680 | 4.283.568 | 44,3% | 0,6% |
| 5112 | TEJIDOS DE LANA PEINADA O PELO FINO PEINADO | 163.314 | 305.366 | 87,0% | 3.829.501 | 3.210.740 | -16,2% | 4.970.779 | 4.135.721 | -16,8% | 0,6% |
| 3204 | MATERIAS COLORANTES ORGANICAS SINTETICAS | 352.449 | 492.255 | 39,7% | 2.878.722 | 2.835.168 | -1,5% | 3.811.435 | 3.879.529 | 1,8% | 0,6% |
| 4012 | NEUMATICOS RECAUCHUTADOS O USADOS, DE CAUCHO | 215.334 | 394.537 | 83,2% | 1.248.996 | 2.851.112 | 128,3% | 1.457.416 | 3.379.701 | 131,9% | 0,5% |
| 0102 | ANIMALES VIVOS DE LA ESPECIE BOVINA | 234.000 | 714.426 | 205,3% | 570.172 | 3.009.137 | 427,8% | 676.275 | 3.276.437 | 384,5% | 0,5% |
| SUB Total 30 Principales Productos | | 39.923.502 | 56.512.916 | 41,6% | 311.520.296 | 421.626.994 | 35,3% | 420.407.413 | 581.326.923 | 38,3% | 83,5% |
| Los Demás | | 8.942.470 | 11.195.751 | 25,2% | 85.059.727 | 89.264.860 | 4,9% | 107.366.397 | 114.599.178 | 6,7% | 16,5% |
| TOTAL | | 48.865.972 | 67.708.667 | 38,6% | 396.580.023 | 510.891.854 | 28,8% | 527.773.810 | 695.926.101 | 31,9% | 100,0% |

Fuente: Elaborado por Uruguay XXI en base a datos de la Dirección Nacional de Aduanas.

Nota: La información corresponde a Solicitudes Cumplidas, EXCEPTO para el mes de SETIEMBRE donde corresponde a Solicitudes Registradas.

(- - -) Variación porcentual superior al 500%

(* *) Representación porcentual por debajo del 0,1%

EXPORTACIONES DE BIENES CON DESTINO EE.UU - Datos en U\$S
PARA LOS AÑOS 2006 Y 2007 - Datos ordenados en base al Ranking exportado últimos 12 meses: Oct 06 - Set 07 (*)

| NCM 4 | Descripcion NCM 4 | Último MES | | | Acumulado Enero - Setiembre | | | Últimos 12 Meses | | | % Acum (*) |
|--|--|-------------------|-------------------|---------------|-----------------------------|--------------------|---------------|--------------------|--------------------|---------------|---------------|
| | | Sep-06 | Sep-07 | Var % | 2006 | 2007 (*) | Var % | 2005-2006 | 2006-2007 | Var % | |
| | | | | | Ene-Set 06 | Ene-Set 07 | | Oct 05-Set 06 | Oct 06-Set 07 | | |
| 10 productos que cubren el 88,8 % de las exportaciones últimos 12 meses 2006-2007 (*) | | | | | | | | | | | |
| 0202 | CARNE BOVINA, CONGELADA | 17.702.253 | 12.198.753 | -31,1% | 172.725.436 | 237.501.174 | 37,5% | 283.581.986 | 304.022.342 | 7,2% | 57,2% |
| 2710 | ACEITES DE PETROLEO, EXCEPTO LOS ACEITES CRUDOS | 14.310.486 | 19.628.279 | 37,2% | 101.842.093 | 48.511.920 | -52,4% | 128.897.882 | 48.511.920 | -62,4% | 9,1% |
| 1602 | LAS DEMAS PREPARACIONES Y CONSERVAS DE CARNE | 1.730.210 | 1.753.892 | 1,4% | 13.335.490 | 20.274.123 | 52,0% | 19.751.909 | 26.802.637 | 35,7% | 5,0% |
| 0201 | CARNES BOVINA, FRESCA O REFRIGERADA | 1.691.488 | 1.515.101 | -10,4% | 15.493.600 | 17.852.030 | 15,2% | 23.927.169 | 23.506.631 | -1,8% | 4,4% |
| 4107 | CUEROS PREPARADOS DESPUES DEL CURTIDO DE BOVINO O EQUINO, DEPILADOS. | 2.186.245 | 1.395.234 | -36,2% | 16.134.375 | 14.663.717 | -9,1% | 22.324.326 | 19.209.474 | -14,0% | 3,6% |
| 4407 | MADERA ASERRADA O DESBASTADA LONGITUDINALMENTE(ESP.SUP 6MM) | 1.941.531 | 1.220.473 | -37,1% | 13.167.309 | 11.329.691 | -14,0% | 18.845.306 | 16.802.202 | -10,8% | 3,2% |
| 0406 | QUESOS Y REQUESON | 1.394.353 | 930.925 | -33,2% | 11.618.396 | 4.672.054 | -59,8% | 16.292.367 | 9.069.032 | -44,3% | 1,7% |
| 4412 | MADERA CONTRACHAPADA, CHAPADA Y MADERA ESTRATIFICADA SIMILAR | 233.573 | 924.932 | 296,0% | 3.179.176 | 7.500.757 | 135,9% | 3.181.810 | 9.048.045 | 184,4% | 1,7% |
| 0303 | PESCADO CONGELADO, EXCEPTO FILETES Y PESCADOS PART. 0304 | 852.921 | 328.883 | -61,4% | 7.344.540 | 7.313.033 | -0,4% | 9.449.555 | 8.553.227 | -9,5% | 1,6% |
| 4104 | CUEROS Y PIELS DE BOVINO O EQUINO,DEPILADOS,EXCEP.4108/4109 | 282.639 | 959.469 | 239,5% | 2.184.513 | 5.844.052 | 167,5% | 4.816.998 | 6.669.906 | 38,5% | 1,3% |
| 10 productos que cubren el 5 % de las exportaciones últimos 12 meses 2006-2007 (*) | | | | | | | | | | | |
| 8708 | PARTES Y ACCESORIOS PARA VEHICULOS AUTOMOVILES DE LAS PARTIDAS 87.01 A 87.05. | 259.268 | 238.195 | -8,1% | 6.215.959 | 4.550.138 | -26,8% | 7.526.454 | 6.256.483 | -16,9% | 1,2% |
| 6110 | SUETERES, POLLOVERES, CHALECOS Y ART. SIMILAR, DE PUNTO | 543.643 | 408.729 | -24,8% | 2.582.501 | 2.145.943 | -16,9% | 3.807.216 | 3.096.723 | -18,7% | 0,6% |
| 0409 | MIEL NATURAL | 54.765 | | -100,0% | 1.917.470 | 2.962.323 | 54,5% | 2.073.979 | 3.052.325 | 47,2% | 0,6% |
| 5112 | TEJIDOS DE LANA PEINADA O PELO FINO PEINADO | 220.402 | 21.754 | -90,1% | 2.882.118 | 1.395.150 | -51,6% | 3.543.208 | 2.549.230 | -28,1% | 0,5% |
| 6813 | GUARNICIONES DE FRICCIÓN SIN MONTAR, P/FRENOS,EMBRAGUES | 158.629 | 217.872 | 37,3% | 1.455.389 | 1.836.454 | 26,2% | 2.245.789 | 2.306.718 | 2,7% | 0,4% |
| 7306 | LOS DEMAS TUBOS Y PERFILES HUECOS, DE HIERRO O ACERO | 231.238 | 127.347 | -44,9% | 460.577 | 1.586.257 | 244,4% | 463.362 | 2.097.931 | 352,8% | 0,4% |
| 9401 | ASIENTOS (EXCEPTO LOS DE LA PARTIDA 94.02), INCLUSO LOS TRANSFORMABLES EN CAMA, Y SUS PARTES. | 90.139 | 364.037 | 303,9% | 1.910.289 | 1.692.914 | -11,4% | 4.696.484 | 2.075.721 | -55,8% | 0,4% |
| 0210 | CARNE Y DESPOJOS COMESTIBLES, HARINA Y POLVO COMESTIBLES | | 153.724 | | 846.414 | 1.536.308 | 81,5% | 1.126.045 | 1.834.963 | 63,0% | 0,3% |
| 4303 | PRENDAS Y COMPLEMENTOS(ACCESORIOS)Y DEMAS ART. DE PELETERIA | 297.261 | 288.788 | -2,9% | 920.378 | 1.007.534 | 9,5% | 1.778.127 | 1.739.904 | -2,1% | 0,3% |
| 6908 | PLACAS Y BALSOS BANIZADAS P/PAVIMENTACIÓN | 154.535 | 216.275 | 40,0% | 940.852 | 1.259.120 | 33,8% | 1.219.310 | 1.624.173 | 33,2% | 0,3% |
| 10 productos que cubren el 1,7 % de las exportaciones últimos 12 meses 2006-2007 (*) | | | | | | | | | | | |
| 7604 | BARRAS Y PERFILES, DE ALUMINIO | 168.817 | 87.042 | -48,4% | 2.396.741 | 645.745 | -73,1% | 2.980.492 | 1.148.905 | -61,5% | 0,2% |
| 1905 | PRODUCTOS DE PANADERIA, PASTERIA O GALLETERIA | 102.261 | 79.784 | -22,0% | 538.070 | 747.377 | 38,9% | 708.291 | 1.100.317 | 55,3% | 0,2% |
| 3920 | LAS DEMAS PLACAS, DE PLASTICO NO CELULAR Y SIN REFUERZO | 162.774 | 221.559 | 36,1% | 1.398.954 | 824.212 | -41,1% | 2.218.775 | 1.032.796 | -53,5% | 0,2% |
| 5109 | HILADOS DE LANA O PELO FINO, ACONDICIONADOS P/VENTA P/MENOR | 58.709 | 55.604 | -5,3% | 689.441 | 782.249 | 13,5% | 809.636 | 953.601 | 17,8% | 0,2% |
| 0302 | PESCADO FRESCO O REFRIGERADO, EXCEPTO FILETES Y PART. 0304 | 69.668 | 138.270 | 98,5% | 2.414.630 | 630.356 | -73,9% | 3.748.141 | 865.146 | -76,9% | 0,2% |
| 5007 | TEJIDOS DE SEDA O DESPERDICIOS DE SEDA | 109.724 | 95.483 | -13,0% | 494.048 | 396.215 | -19,8% | 655.467 | 777.120 | 18,6% | 0,1% |
| 8517 | APARATOS ELECTRICOS DE TELEFONIA O TELEGRAFIA CON HILOS,INCLUIDOS LOS TELEFONOS DE AURICULAR INALAMBRICO COMBINADO CON MICROFONO | 512 | 29.782 | --- | 33.966 | 729.778 | --- | 48.419 | 758.131 | --- | 0,1% |
| 9021 | ARTICULOS Y APARATOS PARA ORTOPEDIA, INCLUIDAS LAS FAJAS Y VENDAJES MEDICOQUIRURGICOS | 59.675 | 6.100 | -89,8% | 704.760 | 558.547 | -20,7% | 1.030.626 | 750.188 | -27,2% | 0,1% |
| 5807 | ETIQUETAS, ESCUDOS Y ART.SIMILARES,DE MAT.TEXTIL | 56.952 | 36.053 | -36,7% | 454.850 | 546.524 | 20,2% | 589.250 | 735.849 | 24,9% | 0,1% |
| 2204 | VINOS DE UVA FRESCAS, MOSTO DE UVA (EXCEPTO PARTIDA 2009) | 3.249 | 26.028 | --- | 330.983 | 455.641 | 37,7% | 533.515 | 718.506 | 34,7% | 0,1% |
| SUB Total 30 Principales Productos | | 45.127.916 | 43.668.367 | -3,2% | 386.613.320 | 401.751.336 | 3,9% | 572.871.894 | 507.670.142 | -11,4% | 95,5% |
| Los Demás | | 2.917.854 | 2.527.542 | -13,4% | 20.954.331 | 16.739.375 | -20,1% | 30.482.896 | 23.863.962 | -21,7% | 4,5% |
| TOTAL | | 48.045.771 | 46.195.909 | -3,9% | 407.567.650 | 418.490.711 | 2,7% | 603.354.791 | 531.534.104 | -11,9% | 100,0% |

Fuente: Elaborado por Uruguay XXI en base a datos de la Dirección Nacional de Aduanas.

Nota: La información corresponde a Solicitudes Cumplidas, EXCEPTO para el mes de SETIEMBRE donde corresponde a Solicitudes Registradas.

(- - -) Variación porcentual superior al 500%

(* *) Representación porcentual por debajo del 0,1%

EXPORTACIONES DE BIENES CON DESTINO ARGENTINA - Datos en U\$
PARA LOS AÑOS 2006 Y 2007 - Datos ordenados en base al Ranking exportado últimos 12 meses: Oct 06 - Set 07 (*)

| NCM 4 | Descripcion NCM 4 | Último MES | | | Acumulado Enero - Setiembre | | | Últimos 12 Meses | | | % Acum (*) |
|--|---|-------------------|-------------------|--------------|-----------------------------|--------------------|--------------|--------------------|--------------------|--------------|---------------|
| | | Sep-06 | Sep-07 | Var % | 2006 | 2007 (*) | Var % | 2005-2006 | 2006-2007 | Var % | |
| | | | | | Ene-Set 06 | Ene-Set 07 | | Oct 05-Set 06 | Oct 06-Set 07 | | |
| 10 productos que cubren el 49,6 % de las exportaciones últimos 12 meses 2006-2007 (*) | | | | | | | | | | | |
| 8708 | PARTES Y ACCESORIOS PARA VEHICULOS AUTOMOVILES DE LAS PARTIDAS 87.01 A 87.05. | 4.321.934 | 6.336.185 | 46,6% | 33.700.786 | 46.694.924 | 38,6% | 44.456.284 | 59.956.114 | 34,9% | 16,9% |
| 4810 | PAPEL Y CARTON ESTUCADOS POR UNA O LAS DOS CARAS, CON CAOLIN | 1.142.263 | 1.637.608 | 43,4% | 9.448.357 | 12.197.207 | 29,1% | 12.099.152 | 15.337.314 | 26,8% | 4,3% |
| 2710 | ACEITES DE PETROLEO, EXCEPTO LOS ACEITES CRUDOS | | 6.412.144 | | 1.016.685 | 13.775.493 | - - - | 2.592.810 | 13.988.287 | 439,5% | 3,9% |
| 8704 | VEHICULOS AUTOMOVILES PARA EL TRANSPORTE DE MERCANCIAS. | 1.999.998 | 1.445.703 | -27,7% | 14.555.728 | 9.055.830 | -37,8% | 17.689.642 | 13.969.110 | -21,0% | 3,9% |
| 3923 | ARTICULOS PARA EL TRANSPORTE O ENVASADO, DE PLASTICO | 1.379.377 | 1.326.162 | -3,9% | 9.017.213 | 10.447.424 | 15,9% | 13.515.640 | 13.753.117 | 1,8% | 3,9% |
| 4104 | CUEROS Y PIELS DE BOVINO O EQUINO,DEPILADOS,EXCEP.4108/4109 | 883.632 | 1.170.123 | 32,4% | 7.812.009 | 10.654.353 | 36,4% | 9.118.127 | 13.562.780 | 48,7% | 3,8% |
| 8701 | TRACTORES (EXCEPTO LAS CARRETILLAS TRACTOR DE LA PARTIDA 87.09). | 2.318.943 | 2.556.602 | 10,2% | 14.498.282 | 10.805.391 | -25,5% | 15.873.604 | 12.062.282 | -24,0% | 3,4% |
| 3402 | AGENTES DE SUPERFICIE ORGANICOS (EXCEPTO JABON) | 561.550 | 993.068 | 76,8% | 6.255.650 | 9.681.936 | 54,8% | 8.226.488 | 11.762.981 | 43,0% | 3,3% |
| 9401 | ASIENTOS,INCLUSO LOS TRANSFORMABLES EN CAMA, Y SUS PARTES. | 964.174 | 1.991.979 | 106,6% | 4.529.441 | 8.511.309 | 87,9% | 7.261.790 | 11.650.083 | 60,4% | 3,3% |
| 7306 | LOS DEMAS TUBOS Y PERFILES HUECOS, DE HIERRO O ACERO | 722.749 | 900.055 | 24,5% | 5.405.549 | 7.821.126 | 44,7% | 6.526.511 | 10.172.221 | 55,9% | 2,9% |
| 10 productos que cubren el 14,2 % de las exportaciones últimos 12 meses 2006-2007 (*) | | | | | | | | | | | |
| 3920 | LAS DEMAS PLACAS, DE PLASTICO NO CELULAR Y SIN REFUERZO | 460.881 | 539.590 | 17,1% | 5.837.550 | 5.888.560 | 0,9% | 7.547.865 | 7.804.802 | 3,4% | 2,2% |
| 4005 | CAUCHO MEZCLADO SIN VOLCANIZAR, EN FORMAS PRIMARIAS O PLACAS | 505.743 | 1.096.996 | 116,9% | 3.744.704 | 5.506.626 | 47,1% | 4.537.198 | 6.230.051 | 37,3% | 1,8% |
| 2523 | CEMENTOS HIDRAULICOS (CEMENTOS SIN PULVERIZAR O CLINKER) | 1.502.558 | 395.023 | -73,7% | 3.283.196 | 4.477.835 | 36,4% | 4.007.696 | 6.044.448 | 50,8% | 1,7% |
| 8544 | HILOS, CABLES Y DEMAS CONDUCTORES AISLADOS PARA ELECTRICIDAD AUNQUE ESTEN LAQUEADOS, ANODIZADOS O PROVISTOS DE PIEZAS DE CONEXION; CABLES DE FIBRAS OPTICAS CONSTITUIDOS POR FIBRAS ENFUNDADAS INDIVIDUALMENTE, | 265.001 | 690.749 | 160,7% | 989.373 | 4.867.377 | 392,0% | 1.001.742 | 5.891.627 | 488,1% | 1,7% |
| 3903 | POLIMEROS DE ESTIRENO EN FORMAS PRIMARIAS | 324.659 | 327.397 | 0,8% | 2.617.825 | 3.157.700 | 20,6% | 4.169.888 | 4.310.756 | 3,4% | 1,2% |
| 6302 | ROPA DE CAMA, MESA, TOCADOR O COCINA | 251.662 | 497.701 | 97,8% | 1.401.924 | 3.399.588 | 142,5% | 1.773.267 | 4.232.886 | 138,7% | 1,2% |
| 6203 | TRAJES,CONJUNTOS,PANTALONES,SHORT, P/HOMBRES O NIÑOS | 395.047 | 364.021 | -7,9% | 3.437.514 | 3.179.197 | -7,5% | 4.519.717 | 4.202.200 | -7,0% | 1,2% |
| 1201 | HABAS(POROTOS,FRIJOLES) DE SOJA | | 1.575.050 | | 3.371.596 | 4.037.732 | 19,8% | 3.371.596 | 4.088.481 | 21,3% | 1,2% |
| 3103 | ABONOS MINERALES O QUIMICOS FOSFATADOS | 168.316 | 592.081 | 251,8% | 1.584.509 | 2.746.418 | 73,3% | 3.401.448 | 3.956.579 | 16,3% | 1,1% |
| 4412 | MADERA CONTRACHAPADA, CHAPADA Y MADERA ESTRATIFICADA SIMILAR | 180.332 | 585.612 | 224,7% | 1.220.832 | 2.909.787 | 138,3% | 1.640.144 | 3.719.930 | 126,8% | 1,0% |
| 10 productos que cubren el 8% de las exportaciones últimos 12 meses 2006-2007 (*) | | | | | | | | | | | |
| 4107 | CUEROS PREPARADOS DESPUES DEL CURTIDO DE BOVINO O EQUINO, DEPILADOS, INCLUSO DIVIDIDOS. | 155.929 | 608.790 | 290,4% | 2.029.340 | 2.850.569 | 40,5% | 2.693.177 | 3.579.749 | 32,9% | 1,0% |
| 2833 | SULFATOS, ALUMBRES Y PEROXOSULFATOS | 234.050 | 283.983 | 21,3% | 2.105.131 | 2.683.512 | 27,5% | 2.695.971 | 3.441.981 | 27,7% | 1,0% |
| 0201 | CARNES BOVINA, FRESCA O REFRIGERADA | 193.507 | 218.045 | 12,7% | 2.909.108 | 2.542.354 | -12,6% | 3.762.356 | 3.181.702 | -15,4% | 0,9% |
| 7207 | PROD. INTERMEDIOS DE HIERRO O ACERO, SIN ALEAR | | | | 0 | 2.956.593 | | 528.540 | 2.956.593 | 459,4% | 0,8% |
| 6110 | SUETERES, POLLOVERES, CHALECOS Y ART. SIMILAR, DE PUNTO | 179.728 | 169.171 | -5,9% | 1.924.356 | 2.431.250 | 26,3% | 2.112.324 | 2.808.232 | 32,9% | 0,8% |
| 6908 | PLACAS Y BALSOS BANIZADAS P/PAVIMENTACION | 253.844 | 240.761 | -5,2% | 2.176.361 | 2.193.519 | 0,8% | 2.718.464 | 2.719.573 | 0,0% | 0,8% |
| 4811 | PAPEL, CARTON, GUATA DE CELULOSA, ESTUCADOS Y RECUBIERTOS | 438.349 | | -100,0% | 3.196.989 | 1.611.813 | -49,6% | 4.496.435 | 2.688.318 | -40,2% | 0,8% |
| 3808 | INSECTICIDAS, RATICIDAS,FUNGICIDAS,HERBICIDAS,DESINFECTANTES | 65.190 | 230.775 | 254,0% | 1.737.089 | 1.689.544 | -2,7% | 2.803.378 | 2.421.241 | -13,6% | 0,7% |
| 4823 | LOS DEMAS PAPELES, CARTONES Y ART. DE PAPEL O CARTON | 132.462 | 206.213 | 55,7% | 1.429.769 | 1.799.810 | 25,9% | 1.970.733 | 2.299.819 | 16,7% | 0,6% |
| 3906 | POLIMEROS ACRILICOS EN FORMAS PRIMARIAS | 109.570 | 353.485 | 222,6% | 734.600 | 1.899.579 | 158,6% | 1.159.402 | 2.254.946 | 94,5% | 0,6% |
| SUB Total 30 Principales Productos | | 20.111.449 | 33.745.070 | 67,8% | 151.971.466 | 202.474.356 | 33,2% | 198.271.388 | 255.048.202 | 28,6% | 71,9% |
| Los Demás | | 9.185.662 | 10.184.004 | 10,9% | 73.367.792 | 76.500.084 | 4,3% | 100.554.952 | 99.870.132 | -0,7% | 28,1% |
| TOTAL | | 29.297.111 | 43.929.074 | 49,9% | 225.339.258 | 278.974.440 | 23,8% | 298.826.340 | 354.918.334 | 18,8% | 100,0% |

Fuente: Elaborado por Uruguay XXI en base a datos de la Dirección Nacional de Aduanas.

Nota: La información corresponde a Solicitudes Cumplidas, EXCEPTO para el mes de SETIEMBRE donde corresponde a Solicitudes Registradas.

(- - -) Variación porcentual superior al 500%

(* *) Representación porcentual por debajo del 0,1%

EXPORTACIONES DE BIENES CON DESTINO ALEMANIA - Datos en U\$S
PARA LOS AÑOS 2006 Y 2007 - Datos ordenados en base al Ranking exportado últimos 12 meses: Oct 06 - Set 07 (*)

| NCM 4 | Descripcion NCM 4 | Ultimo MES | | | Acumulado Enero - Setiembre | | | Últimos 12 Meses | | | % Acum (*) |
|--|--|-------------------|-------------------|---------------|-----------------------------|--------------------|---------------|--------------------|--------------------|---------------|---------------|
| | | Sep-06 | Sep-07 | Var % | 2006 | 2007 (*) | Var % | 2005-2006 | 2006-2007 | Var % | |
| | | | | | Ene-Set 06 | Ene-Set 07 | | Oct 05-Set 06 | Oct 06-Set 07 | | |
| 10 productos que cubren el 89,9 % de las exportaciones últimos 12 meses 2006-2007 (*) | | | | | | | | | | | |
| 4107 | CUEROS PREPARADOS DESPUES DEL CURTIDO DE BOVINO O EQUINO, DEPILADOS | 6.198.414 | 5.083.138 | -18,0% | 38.602.848 | 58.841.078 | 52,4% | 49.692.291 | 74.173.710 | 49,3% | 36,3% |
| 0201 | CARNES BOVINA, FRESCA O REFRIGERADA | 2.378.759 | 2.094.585 | -11,9% | 17.259.501 | 20.675.134 | 19,8% | 22.376.193 | 27.916.800 | 24,8% | 13,7% |
| 5105 | LANA Y PELO FINO U ORDINARIO, CARDADOS O PEINADOS | 1.310.757 | 1.974.949 | 50,7% | 13.911.439 | 17.156.177 | 23,3% | 18.689.344 | 22.147.539 | 18,5% | 10,9% |
| 0409 | MIEL NATURAL | 93.378 | 152.639 | 63,5% | 11.166.695 | 13.481.039 | 20,7% | 11.525.886 | 14.258.975 | 23,7% | 7,0% |
| 0202 | CARNE BOVINA, CONGELADA | 1.005.313 | 595.628 | -40,8% | 10.828.553 | 9.059.355 | -16,3% | 13.113.151 | 11.943.720 | -8,9% | 5,9% |
| 4303 | PRENDAS Y COMPLEMENTOS(ACCESORIOS)Y DEMAS ART. DE PELETERIA | 1.737.521 | 1.362.266 | -21,6% | 6.977.120 | 5.464.020 | -21,7% | 8.893.448 | 8.771.835 | -1,4% | 4,3% |
| 1006 | ARROZ | 631.837 | 863.859 | 36,7% | 1.220.341 | 6.355.791 | 420,8% | 1.432.514 | 8.348.816 | 482,8% | 4,1% |
| 0304 | FILETES Y DEMAS CARNE DE PESCADO, FRESCOS, REFRIG. O CONG. | 515.122 | 313.274 | -39,2% | 4.075.419 | 3.813.669 | -6,4% | 5.394.959 | 5.740.978 | 6,4% | 2,8% |
| 9401 | ASIENTOS (EXCEPTO LOS DE LA PARTIDA 94.02), INCLUSO LOS TRANSFORMABLES EN CAMA | | 761.885 | | 2.983.729 | 4.879.566 | 63,5% | 12.025.946 | 5.263.797 | -56,2% | 2,6% |
| 0504 | TRIPAS, VEJIGAS Y ESTOMAGO DE ANIMALES, EXCPTO PESCADO | 170.892 | 466.047 | 172,7% | 2.220.203 | 4.034.069 | 81,7% | 3.058.535 | 4.965.679 | 62,4% | 2,4% |
| 10 productos que cubren el 7,8 % de las exportaciones últimos 12 meses 2006-2007 (*) | | | | | | | | | | | |
| 0204 | CARNE OVINA FRESCA, REFRIGERADA Y CONGELADA | 431.210 | 262.588 | -39,1% | 3.776.885 | 3.723.155 | -1,4% | 4.834.190 | 4.754.158 | -1,7% | 2,3% |
| 5101 | LANA SIN CARDAR NI PEINAR | 159.112 | 113.017 | -29,0% | 606.678 | 3.182.997 | 424,7% | 770.819 | 4.432.205 | 475,0% | 2,2% |
| 4302 | PELETERIA CURTIDA O ADOBADA (EXCEP.PART.4303) | 66.544 | 230.110 | 245,8% | 654.564 | 1.038.931 | 58,7% | 1.016.219 | 1.450.483 | 42,7% | 0,7% |
| 4104 | CUEROS Y PIELS DE BOVINO O EQUINO,DEPILADOS,EXCEP.4108/4109 | 319.743 | 100.361 | -68,6% | 594.267 | 1.010.686 | 70,1% | 594.267 | 1.330.171 | 123,8% | 0,7% |
| 0510 | SUSTANCIAS DE ORIGEN ANIMAL PARA PRODUCTOS FARMACEUTICOS | 112.251 | 73.583 | -34,4% | 1.153.468 | 930.053 | -19,4% | 1.549.422 | 1.321.029 | -14,7% | 0,6% |
| 5103 | DESPERDICIOS DE LANA O PELO FINO U ORDINARIO,INCLUIDOS LOS DESPERDICIOS DE HILADOS,EXCEPTO LAS HILACHAS | 179.851 | 28.190 | -84,3% | 645.065 | 736.206 | 14,1% | 847.266 | 1.009.348 | 19,1% | 0,5% |
| 9018 | INSTRUMENTOS Y APARATOS DE MEDICINA, CIRUGIA,ODONTOLOGIA O VETERINARIA, INCLUIDOS LOS DE CENTELLOGRAFIA Y DEMAS APARATOS ELECTROMEDICOS | 62.184 | 39.865 | -35,9% | 495.827 | 383.724 | -22,6% | 656.143 | 528.036 | -19,5% | 0,3% |
| 5112 | TEJIDOS DE LANA PEINADA O PELO FINO PEINADO | | 48.219 | | 88.524 | 366.392 | 313,9% | 158.957 | 408.758 | 157,2% | 0,2% |
| 4201 | ARTICULOS DE TALABARTERIA O GUARNICIONERIA PARA ANIMALES | 51.520 | 17.828 | -65,4% | 346.983 | 258.997 | -25,4% | 511.794 | 387.990 | -24,2% | 0,2% |
| 4112 | (vacías) | | 38.674 | | 280.300 | 285.434 | 1,8% | 341.670 | 377.888 | 10,6% | 0,2% |
| 10 productos que cubren el 1,4 % de las exportaciones últimos 12 meses 2006-2007 (*) | | | | | | | | | | | |
| 4113 | CUEROS PREPARADOS DESPUES DEL CURTIDO O SECADO Y CUEROS Y PIELS APERGAMINADOS DE LOS DEMAS ANIMALES,DEPILADOS Y CUEROS PREPARADOS DESPUES DEL CURTIDO Y CUEROS | 15.849 | 45.833 | 189,2% | 319.818 | 277.865 | -13,1% | 427.088 | 360.738 | -15,5% | 0,2% |
| 0303 | PESCADO CONGELADO, EXCEPTO FILETES Y PESCADOS PART. 0304 | | 25.650 | | 233.699 | 293.808 | 25,7% | 588.965 | 336.707 | -42,8% | 0,2% |
| 0805 | AGRIOS (CITRICOS) FRESCOS O SECOS | | 40.136 | | 57.714 | 236.255 | 309,4% | 57.714 | 329.467 | 470,9% | 0,2% |
| 1209 | SEMILLAS, FRUTOS Y ESPORAS, PARA SIEMBRA | | | | 163.253 | 301.844 | 84,9% | 163.253 | 301.844 | 84,9% | 0,1% |
| 0208 | LAS DEMAS CARNES Y DESPOJOS COMEST.,FRESCOS,REFRIGE. O CONGELADOS | | 108.364 | | 304.590 | 289.834 | -4,8% | 304.590 | 289.834 | -4,8% | 0,1% |
| 8523 | SOPORTES PREPARADOS PARA GRABAR SONIDO O GRABACIONES ANALOGAS,SIN GRABAR,EXCEPTO LOS PRODUCTOS DEL CAPITULO 37 | | 30.000 | | 0 | 275.084 | | 0 | 275.084 | | 0,1% |
| 1505 | GRASA DE LANA Y SUSTANCIAS GRASAS DERIVADAS | | | | 70.066 | 195.094 | 178,4% | 99.897 | 269.470 | 169,7% | 0,1% |
| 4203 | PRENDAS Y COMPLEMENTOS(ACCESORIOS),DE CUERO NAT.O REGENERADO | 7.225 | 9.022 | 24,9% | 272.759 | 191.466 | -29,8% | 380.394 | 228.737 | -39,9% | 0,1% |
| 5807 | ETIQUETAS, ESCUDOS Y ART.SIMILARES,DE MAT.TEXTIL | 14.391 | 12.580 | -12,6% | 173.375 | 135.387 | -21,9% | 227.068 | 194.964 | -14,1% | 0,1% |
| 9022 | APARATOS DE RAYOS X Y APARATOS QUE UTILICEN RADIACIONES ALFA, BETA O GAMMA, INCLUSO PARA USO MEDICO, QUIRURGICO, ODONTOLOGICO O VETERINARIO | | | | 204.918 | 125.957 | -38,5% | 204.918 | 176.805 | -13,7% | 0,1% |
| SUB Total 30 Principales Productos | | 15.461.873 | 14.892.288 | -3,7% | 119.688.604 | 157.999.066 | 32,0% | 159.936.899 | 202.295.563 | 26,5% | 99,1% |
| Los Demás | | 283.414 | 127.307 | -55,1% | 2.795.416 | 1.255.871 | -55,1% | 3.583.235 | 1.767.181 | -50,7% | 0,9% |
| TOTAL | | 15.745.287 | 15.019.596 | -4,6% | 122.484.020 | 159.254.937 | 30,0% | 163.520.134 | 204.062.744 | 24,8% | 100,0% |

Fuente: Elaborado por Uruguay XXI en base a datos de la Dirección Nacional de Aduanas.

Nota: La información corresponde a Solicitudes Cumplidas, EXCEPTO para el mes de SETIEMBRE donde corresponde a Solicitudes Registradas.

(- - -) Variación porcentual superior al 500%

(*) Representación porcentual por debajo del 0,1%

EXPORTACIONES DE BIENES CON DESTINO Z.FRANCA NUEVA PALMIRA - Datos en U\$S
PARA LOS AÑOS 2006 Y 2007 - Datos ordenados en base al Ranking exportado últimos 12 meses: Oct 06 - Set 07 (*)

| NCM 4 | Descripcion NCM 4 | Ultimo MES | | | Acumulado Enero - Setiembre | | | Últimos 12 Meses | | | % Acum (*) |
|---|---|------------|------------|---------|-----------------------------|-------------|--------|------------------|---------------|--------|------------|
| | | Sep-06 | Sep-07 | Var % | 2006 | 2007 (*) | Var % | 2005-2006 | 2006-2007 | Var % | |
| | | | | | Ene-Set 06 | Ene-Set 07 | | Oct 05-Set 06 | Oct 06-Set 07 | | |
| 10 productos que cubren el 100 % de las exportaciones últimos 12 meses 2006-2007 (*) | | | | | | | | | | | |
| 1201 | HABAS(POROTOS,FRIJOLES) DE SOJA | | 22.273.755 | | 114.144.169 | 161.573.702 | 41,6% | 115.413.896 | 161.573.702 | 40,0% | 81,4% |
| 1001 | TRIGO Y MORCAJO (TRANQUILLON) | 2.168.000 | | -100,0% | 2.168.000 | 7.675.088 | 254,0% | 2.168.000 | 17.352.026 | - - - | 8,7% |
| 1005 | MAIZ | | | | 0 | 12.507.090 | | 0 | 12.507.090 | | 6,3% |
| 1003 | CEBADA | | | | 2.450.118 | 3.764.943 | 53,7% | 2.450.118 | 3.764.943 | 53,7% | 1,9% |
| 1206 | SEMILLA DE GIRASOL | | | | 11.412.906 | 2.409.756 | -78,9% | 11.412.906 | 2.409.756 | -78,9% | 1,2% |
| 6810 | MANUFACTURAS DE CEMENTO,HORMIGON O PIEDRA ARTIFICIAL | 270.000 | | -100,0% | 270.000 | 300.850 | 11,4% | 270.000 | 702.037 | 160,0% | 0,4% |
| 8544 | HILOS, CABLES (INCLUIDOS LOS COAXIALES) Y DEMAS CONDUCTORES AISLADOS PARA ELECTRICIDAD AUNQUE ESTEN LAQUEADOS, ANODIZADOS O PROVISTOS DE PIEZAS DE CONEXION; CABLES DE FIBRAS OPTICAS CONSTITUIDOS POR FIBRAS ENFUNDADAS INDIVIDUALMENTE, | | | | 0 | 60.958 | | 0 | 60.958 | | 0,0% |
| 7308 | CONSTRUCCIONES Y SUS PARTES, DE HIERRO O ACERO | | | | 0 | 51.666 | | 0 | 51.666 | | 0,0% |
| 2516 | GRANITO, PORFIDEO, BASALTO,ARENISCA Y DEMAS PIEDRAS DE TALLA | 5.000 | 5.000 | 0,0% | 25.000 | 25.000 | 0,0% | 47.500 | 35.000 | -26,3% | 0,0% |
| 8414 | BOMBAS DE AIRE O DE VACIO, COMPRESORES DE AIRE U OTROS GASES | | | | 0 | 6.634 | | 0 | 6.634 | | 0,0% |
| SUB Total 30 Principales Productos | | 2.443.000 | 22.278.755 | - - - | 130.470.193 | 188.375.685 | 44,4% | 131.762.419 | 198.463.810 | 50,6% | 100,0% |
| Los Demás | | | | | 0 | 1.659 | | 0 | 1.659 | | 0,0% |
| TOTAL | | 2.443.000 | 22.278.755 | - - - | 130.470.193 | 188.377.345 | 44,4% | 131.762.419 | 198.465.470 | 50,6% | 100,0% |

Fuente: Elaborado por Uruguay XXI en base a datos de la Dirección Nacional de Aduanas.

Nota: La información corresponde a Solicitudes Cumplidas, EXCEPTO para el mes de SETIEMBRE donde corresponde a Solicitudes Registradas.

(- - -) Variación porcentual superior al 500%

(* *) Representación porcentual por debajo del 0,1%

EXPORTACIONES DE BIENES CON DESTINO MÉXICO - Datos en U\$S
PARA LOS AÑOS 2006 Y 2007 - Datos ordenados en base al Ranking exportado últimos 12 meses: Oct 06 - Set 07 (*)

| NCM 4 | Descripcion NCM 4 | Último MES | | | Acumulado Enero - Setiembre | | | Últimos 12 Meses | | | % Acum (*) |
|---|---|---|-------------------|---------------|-----------------------------|--------------------|---------------|--------------------|--------------------|---------------|---------------|
| | | Sep-06 | Sep-07 | Var % | 2006 | 2007 (*) | Var % | 2005-2006 | 2006-2007 | Var % | |
| | | | | | Ene-Set 06 | Ene-Set 07 | | Oct 05-Set 06 | Oct 06-Set 07 | | |
| 10 productos que cubren el | | 72,8 % de las exportaciones últimos 12 meses 2006-2007 (*) | | | | | | | | | |
| 0406 | QUESOS Y REQUESON | 1.645.864 | 4.455.910 | 170,7% | 15.399.455 | 24.252.652 | 57,5% | 28.432.357 | 30.241.667 | 6,4% | 16,2% |
| 0403 | SUERO DE MANTECA, LECHE, NATA, YOGUR, CON ADICION DE AZUCAR | 1.009.792 | 3.811.500 | 277,5% | 3.968.092 | 17.569.770 | 342,8% | 4.249.593 | 21.048.520 | 395,3% | 11,3% |
| 4107 | CUEROS PREPARADOS DESPUES DEL CURTIDO DE BOVINO O EQUINO, DEPILADOS, INCLUSO DIVIDIDOS. | 1.333.625 | 1.201.721 | -9,9% | 11.609.105 | 11.523.368 | -0,7% | 14.688.876 | 17.177.938 | 16,9% | 9,2% |
| 0202 | CARNE BOVINA, CONGELADA | 288.385 | 935.909 | 224,5% | 288.385 | 10.592.311 | 3573,0% | 288.385 | 13.101.905 | - - - | 7,0% |
| 4104 | CUEROS Y PIELS DE BOVINO O EQUINO, DEPILADOS, EXCEP. 4108/4109 | 777.619 | 760.943 | -2,1% | 8.205.640 | 10.342.349 | 26,0% | 10.629.105 | 11.852.732 | 11,5% | 6,3% |
| 1901 | EXTRACTO DE MALTA, PREP. ALIMENTICIAS QUE NO CONTENGAN CACAO | 2.360.537 | 549.042 | -76,7% | 13.252.905 | 7.438.943 | -43,9% | 19.306.385 | 11.829.671 | -38,7% | 6,3% |
| 4412 | MADERA CONTRACHAPADA, CHAPADA Y MADERA ESTRATIFICADA SIMILAR | 760.268 | 1.396.050 | 83,6% | 3.408.243 | 8.118.306 | 138,2% | 3.408.243 | 9.844.324 | 188,8% | 5,3% |
| 0401 | LECHE Y NATA, SIN CONCENTRAR, SIN ADICION DE AZUCAR | 155.099 | 3.041.005 | - - - | 346.489 | 8.398.220 | 2323,8% | 5.599.916 | 9.356.654 | 67,1% | 5,0% |
| 6202 | ABRIGOVA, CHAQUETONES Y ART. SIMIL. P/MUJE. O NINAS (EXCEP. 6204) | 55.182 | 1.780.525 | - - - | 4.720.955 | 5.680.305 | 20,3% | 5.445.752 | 5.916.276 | 8,6% | 3,2% |
| 5112 | TEJIDOS DE LANA PEINADA O PELO FINO PEINADO | 492.323 | 312.963 | -36,4% | 7.673.340 | 3.987.277 | -48,0% | 9.471.122 | 5.762.448 | -39,2% | 3,1% |
| 10 productos que cubren el | | 14,8 % de las exportaciones últimos 12 meses 2006-2007 (*) | | | | | | | | | |
| 3501 | CASEINA, CASEINATOS Y DEMAS DERIVADOS DE LA CASEINA | 418.441 | | -100,0% | 894.659 | 4.109.817 | 359,4% | 1.905.515 | 4.782.063 | 151,0% | 2,6% |
| 0405 | MANTECA Y DEMAS MATERIAS GRASAS DE LA LECHE | 58.517 | | -100,0% | 1.744.677 | 2.460.276 | 41,0% | 2.340.951 | 3.822.826 | 63,3% | 2,0% |
| 0402 | LECHE Y NATA CONCENTRADAS, CON ADICION DE AZUCAR | 135.300 | 225.500 | 66,7% | 893.585 | 2.926.025 | 227,4% | 1.633.011 | 3.414.838 | 109,1% | 1,8% |
| 8536 | APARATOS PARA CORTE, SECCIONAMIENTO, PROTECCION, DERIVACION, EMPALME O CONEXION DE CIRCUITOS ELECTRICOS (POR EJEMPLO: INTERRUPTORES, CONMUTADORES, RELES, CORTACIRCUITOS, SUPRESORES DE SOBRETENSION TRANSITORIA, CLAVIJAS Y TOMAS DE CORRIENTE [ENCHUFES], PORTA | 255.208 | 498.650 | 95,4% | 1.638.420 | 2.599.568 | 58,7% | 2.043.789 | 3.109.082 | 52,1% | 1,7% |
| 5105 | LANA Y PELO FINO U ORDINARIO, CARDADOS O PEINADOS | | 426.560 | | 902.393 | 2.453.368 | 171,9% | 902.393 | 2.823.516 | 212,9% | 1,5% |
| 0201 | CARNES BOVINA, FRESCA O REFRIGERADA | | 357.962 | | 0 | 2.383.719 | | 0 | 2.603.552 | | 1,4% |
| 6201 | ABRIGOS, CHAQUETONES Y ART. SIMIL. P/HOMB. O NINOS (EXCEP. 6203) | 231.131 | 207.266 | -10,3% | 2.145.683 | 2.200.288 | 2,5% | 2.148.088 | 2.208.703 | 2,8% | 1,2% |
| 2833 | SULFATOS, ALUMBRES Y PEROXOSULFATOS | 192.056 | 323.866 | 68,6% | 1.438.396 | 1.699.168 | 18,1% | 1.828.119 | 2.021.773 | 10,6% | 1,1% |
| 6110 | SUETERES, POLLOVERES, CHALECOS Y ART. SIMILAR, DE PUNTO | 277.541 | 270.487 | -2,5% | 1.262.823 | 1.478.481 | 17,1% | 1.759.958 | 1.738.647 | -1,2% | 0,9% |
| 6107 | CALZONCILLOS, SLIPS, PIJAMAS, BATAS, DE PUNTO, P/HOMBRES O NINOS | 96.965 | 337.204 | 247,8% | 635.113 | 874.533 | 37,7% | 799.357 | 1.100.343 | 37,7% | 0,6% |
| 10 productos que cubren el | | 4,7 % de las exportaciones últimos 12 meses 2006-2007 (*) | | | | | | | | | |
| 5007 | TEJIDOS DE SEDA O DESPERDICIOS DE SEDA | 282.694 | 217.642 | -23,0% | 461.586 | 439.324 | -4,8% | 709.801 | 1.095.728 | 54,4% | 0,6% |
| 3925 | ARTICULOS PARA LA CONSTRUCCION, DE PLASTICO | 63.498 | 269.090 | 323,8% | 680.022 | 747.383 | 9,9% | 840.038 | 985.305 | 17,3% | 0,5% |
| 6204 | TRAJES SASTRE, CONJUNTOS, FALDAS, PANTALONES, P/MUJERES O NINAS | 124.109 | 51.876 | -58,2% | 677.444 | 800.574 | 18,2% | 778.007 | 948.895 | 22,0% | 0,5% |
| 1904 | PRODUCTOS A BASE DE CEREALES, INFLADOS O TOSTADOS, EXCEP. MAIZ | | 3.365 | | 7.200 | 751.057 | - - - | 8.100 | 942.413 | - - - | 0,5% |
| 4407 | MADERA ASERRADA O DESBASTADA LONGITUDINALMENTE (ESP. SUP 6MM) | 381.954 | 7.769 | -98,0% | 1.423.217 | 510.330 | -64,1% | 1.558.989 | 885.198 | -43,2% | 0,5% |
| 4203 | PRENDAS Y COMPLEMENTOS (ACCESORIOS), DE CUERO NAT. O REGENERADO | 56.266 | 8.291 | -85,3% | 489.050 | 583.148 | 19,2% | 837.639 | 882.939 | 5,4% | 0,5% |
| 3923 | ARTICULOS PARA EL TRANSPORTE O ENVASADO, DE PLASTICO | 32.458 | 34.222 | 5,4% | 633.090 | 758.657 | 19,8% | 662.990 | 789.880 | 19,1% | 0,4% |
| 7604 | BARRAS Y PERFILES, DE ALUMINIO | | | | 848.757 | 719.904 | -15,2% | 1.443.802 | 789.269 | -45,3% | 0,4% |
| 4302 | PELETERIA CURTIDA O ADOBADA (EXCEP. PART. 4303) | 8.707 | 130.883 | - - - | 175.728 | 512.846 | 191,8% | 419.211 | 776.961 | 85,3% | 0,4% |
| 3004 | MEDICAMENTOS (EXCEP. PART 3002-3005-3006), DOSIFICADOS | 6.401 | 11.479 | 79,4% | 298.172 | 455.005 | 52,6% | 433.253 | 753.447 | 73,9% | 0,4% |
| SUB Total 30 Principales Productos | | 11.499.939 | 21.627.680 | 88,1% | 86.122.623 | 137.366.971 | 59,5% | 124.572.744 | 172.607.511 | 38,6% | 92,3% |
| Los Demás | | 1.889.718 | 1.481.044 | -21,6% | 11.606.967 | 10.156.088 | -12,5% | 16.187.770 | 14.362.627 | -11,3% | 7,7% |
| TOTAL | | 13.389.658 | 23.108.724 | 72,6% | 97.729.590 | 147.523.059 | 51,0% | 140.760.515 | 186.970.138 | 32,8% | 100,0% |

Fuente: Elaborado por Uruguay XXI en base a datos de la Dirección Nacional de Aduanas.

Nota: La información corresponde a Solicitudes Cumplidas, EXCEPTO para el mes de SETIEMBRE donde corresponde a Solicitudes Registradas.

(- - -) Variación porcentual superior al 500%

(* *) Representación porcentual por debajo del 0,1%

EXPORTACIONES DE BIENES CON DESTINO CHINA - Datos en U\$S
PARA LOS AÑOS 2006 Y 2007 - Datos ordenados en base al Ranking exportado últimos 12 meses: Oct 06 - Set 07 (*)

| NCM 4 | Descripcion NCM 4 | Ultimo MES | | | Acumulado Enero - Setiembre | | | Últimos 12 Meses | | | % Acum (*) |
|--|---|-------------------|-------------------|---------------|-----------------------------|--------------------|---------------|--------------------|--------------------|---------------|---------------|
| | | Sep-06 | Sep-07 | Var % | 2006 | 2007 (*) | Var % | 2005-2006 | 2006-2007 | Var % | |
| | | | | | Ene-Set 06 | Ene-Set 07 | | Oct 05-Set 06 | Oct 06-Set 07 | | |
| 10 productos que cubren el 87,3 % de las exportaciones últimos 12 meses 2006-2007 (*) | | | | | | | | | | | |
| 5101 | LANA SIN CARDAR NI PEINAR | 2.658.453 | 2.163.795 | -18,6% | 26.504.851 | 32.242.559 | 21,6% | 34.421.294 | 46.943.666 | 36,4% | 27,4% |
| 5105 | LANA Y PELO FINO U ORDINARIO, CARDADOS O PEINADOS | 4.502.568 | 4.294.893 | -4,6% | 23.122.022 | 27.920.255 | 20,8% | 30.930.685 | 36.733.386 | 18,8% | 21,4% |
| 4104 | CUEROS Y PIELS DE BOVINO O EQUINO,DEPILADOS,EXCEP.4108/4109 | 3.105.648 | 732.834 | -76,4% | 20.371.761 | 10.560.428 | -48,2% | 24.871.744 | 16.566.878 | -33,4% | 9,7% |
| 1201 | HABAS(POROTOS,FRIJOLES) DE SOJA | | | | 16.956.415 | 12.559.915 | -25,9% | 16.956.415 | 12.559.915 | -25,9% | 7,3% |
| 0303 | PESCADO CONGELADO, EXCEPTO FILETES Y PESCADOS PART. 0304 | 2.099.574 | 573.656 | -72,7% | 7.999.651 | 4.282.142 | -46,5% | 11.361.848 | 9.028.738 | -20,5% | 5,3% |
| 4107 | CUEROS PREPARADOS DESPUES DEL CURTIDO DE BOVINO O EQUINO, DEPILADOS, INCLUSO DIVIDIDOS. | 308.008 | 223.732 | -27,4% | 4.111.338 | 5.103.072 | 24,1% | 5.719.789 | 6.138.581 | 7,3% | 3,6% |
| 7404 | DESPERDICIOS Y DESECHOS, DE COBRE | 368.245 | 692.539 | 88,1% | 2.768.576 | 4.702.793 | 69,9% | 3.229.029 | 6.067.423 | 87,9% | 3,5% |
| 7103 | PIEDRAS PRECIOSAS O SEMIPRE.NAT.(EXCEP.DIAMANTES) S/ENGARZAR | 490.064 | 568.081 | 15,9% | 2.897.939 | 4.381.309 | 51,2% | 3.592.755 | 5.672.023 | 57,9% | 3,3% |
| 2301 | HARINA, POLVO Y PELLETS DE CARNE, IMPROPIOS PARA ALIMEN. HUM | 292.112 | 96.437 | -67,0% | 3.845.708 | 4.057.302 | 5,5% | 3.950.080 | 5.626.214 | 42,4% | 3,3% |
| 0306 | CRUSTACEOS,VIVOS,FRESCOS, APTOS PARA LA ALIMENTACION HUMANA | | | | 1.136.314 | 2.948.098 | 159,4% | 2.124.172 | 4.415.577 | 107,9% | 2,6% |
| 10 productos que cubren el 8,9 % de las exportaciones últimos 12 meses 2006-2007 (*) | | | | | | | | | | | |
| 0307 | MOLUSCOS,VIVOS, FRESCOS, APTOS PARA LA ALIMENTACION HUMANA | | 141.198 | | 1.827.837 | 2.486.234 | 36,0% | 2.055.219 | 2.942.816 | 43,2% | 1,7% |
| 4407 | MADERA ASERRADA O DESBASTADA LONGITUDINALMENTE(ESP.SUP 6MM) | 343.747 | 86.908 | -74,7% | 1.295.352 | 1.480.622 | 14,3% | 1.519.207 | 2.390.721 | 57,4% | 1,4% |
| 3915 | DESECHOS, DESPERDICIOS Y RECTORES DE PLASTICO | 257.818 | 116.945 | -54,6% | 1.705.326 | 1.522.661 | -10,7% | 2.033.344 | 1.845.349 | -9,2% | 1,1% |
| 0206 | DESPOJOS COMESTIBLES,FRESCOS, REFRIGERADOS O CONGELADOS | 81.530 | 177.236 | 117,4% | 1.086.484 | 1.637.113 | 50,7% | 1.496.272 | 1.750.317 | 17,0% | 1,0% |
| 0202 | CARNE BOVINA, CONGELADA | 450 | 1.231.727 | --- | 110.827 | 1.612.729 | 1355,2% | 133.383 | 1.612.729 | --- | 0,9% |
| 4102 | CUEROS O PIELS EN BRUTO, SIN CURTIR | 40.100 | 127.192 | 217,2% | 260.709 | 1.248.954 | 379,1% | 405.140 | 1.428.519 | 252,6% | 0,8% |
| 0406 | QUESOS Y REQUESON | | 100.000 | | 265.000 | 696.650 | 162,9% | 405.000 | 923.833 | 128,1% | 0,5% |
| 7403 | COBRE REFINADO Y ALEACIONES DE COBRE, EN BRUTO | | 185.603 | | 207.084 | 860.344 | 315,5% | 278.376 | 860.344 | 209,1% | 0,5% |
| 5112 | TEJIDOS DE LANA PEINADA O PELO FINO PEINADO | 79.961 | | -100,0% | 1.393.579 | 471.351 | -66,2% | 1.638.825 | 811.034 | -50,5% | 0,5% |
| 0404 | LACTOSUEROS, PRODUCTOS LACTEOS, NO MENCIONADOS EN OTRA PARTE | | 47.000 | | 84.000 | 658.765 | --- | 123.500 | 658.765 | 433,4% | 0,4% |
| 10 productos que cubren el 2,4 % de las exportaciones últimos 12 meses 2006-2007 (*) | | | | | | | | | | | |
| 4302 | PELETERIA CURTIDA O ADOBADA (EXCEP.PART.4303) | 39.154 | 41.809 | 6,8% | 567.145 | 406.629 | -28,3% | 607.875 | 581.492 | -4,3% | 0,3% |
| 5007 | TEJIDOS DE SEDA O DESPERDICIOS DE SEDA | 90.142 | 144.099 | 59,9% | 158.630 | 267.488 | 68,6% | 359.764 | 490.779 | 36,4% | 0,3% |
| 0805 | AGRIOS (CITRICOS) FRESCOS O SECOS | 12.600 | | -100,0% | 57.600 | 488.398 | --- | 57.600 | 488.398 | --- | 0,3% |
| 4101 | CUEROS Y PIELS DE BOVINO O EQUINO EN BRUTO, SIN CURTIR | 61.760 | | -100,0% | 398.052 | 336.803 | -15,4% | 1.000.495 | 453.383 | -54,7% | 0,3% |
| 8477 | MAQUINAS Y APARATOS PARA TRABAJAR CAUCHO O PLASTICO PARA FABRICAR PRODUCTOS DE ESTAS MATERIAS | | 425.000 | | 0 | 425.200 | | 0 | 425.400 | | 0,2% |
| 8445 | MAQUINAS P/PREPARACION DE MAT. TEXTIL(HILAR,DOBLAR,BOBINAR) | | | | 0 | 204.567 | | 0 | 415.159 | | 0,2% |
| 5107 | HILADOS DE LANA PEINADA SIN ACONDICIONAR P/VENTA P/MENOR | 6.342 | | -100,0% | 305.296 | 403.758 | 32,3% | 305.296 | 403.758 | 32,3% | 0,2% |
| 0402 | LECHE Y NATA CONCENTRADAS, CON ADICION DE AZUCAR | | | | 51.250 | 231.250 | 351,2% | 51.250 | 326.470 | --- | 0,2% |
| 5103 | DESPERDICIOS DE LANA O PELO FINO U ORDINARIO,INCLUIDOS LOS DESPERDICIOS DE HILADOS,EXCEPTO LAS HILACHAS | 1.890 | 40.906 | --- | 257.029 | 124.225 | -51,7% | 579.404 | 272.221 | -53,0% | 0,2% |
| 0204 | CARNE OVINA FRESCA, REFRIGERADA Y CONGELADA | 72.566 | 12.700 | -82,5% | 232.886 | 213.517 | -8,3% | 379.417 | 271.615 | -28,4% | 0,2% |
| SUB Total 30 Principales Productos | | 14.912.732 | 12.224.291 | -18,0% | 119.978.659 | 124.535.130 | 3,8% | 150.587.178 | 169.105.502 | 12,3% | 98,6% |
| Los Demás | | 243.081 | 93.131 | -61,7% | 3.279.831 | 1.788.908 | -45,5% | 4.261.381 | 2.398.833 | -43,7% | 1,4% |
| TOTAL | | 15.155.813 | 12.317.422 | -18,7% | 123.258.490 | 126.324.038 | 2,5% | 154.848.559 | 171.504.335 | 10,8% | 100,0% |

Fuente: Elaborado por Uruguay XXI en base a datos de la Dirección Nacional de Aduanas.

Nota: La información corresponde a Solicitudes Cumplidas, EXCEPTO para el mes de SETIEMBRE donde corresponde a Solicitudes Registradas.

(- - -) Variación porcentual superior al 500%

(*) Representación porcentual por debajo del 0,1%

EXPORTACIONES DE BIENES CON DESTINO ESPAÑA - Datos en U\$S
PARA LOS AÑOS 2006 Y 2007 - Datos ordenados en base al Ranking exportado últimos 12 meses: Oct 06 - Set 07 (*)

| NCM 4 | Descripcion NCM 4 | Ultimo MES | | | Acumulado Enero - Setiembre | | | Últimos 12 Meses | | | % Acum (*) |
|--|---|------------|------------|---------|-----------------------------|-------------|---------|------------------|---------------|--------|------------|
| | | Sep-06 | Sep-07 | Var % | 2006 | 2007 (*) | Var % | 2005-2006 | 2006-2007 | Var % | |
| | | | | | Ene-Set 06 | Ene-Set 07 | | Oct 05-Set 06 | Oct 06-Set 07 | | |
| 10 productos que cubren el 85,4 % de las exportaciones últimos 12 meses 2006-2007 (*) | | | | | | | | | | | |
| 4401 | LEÑA,MADERA EN PLAQUITAS, DESPERDICIOS Y DESECHOS DE MADERA | 2.688.088 | 2.052.000 | -23,7% | 23.216.033 | 23.390.530 | 0,8% | 31.170.211 | 34.000.953 | 9,1% | 21,9% |
| 1006 | ARROZ | 103.217 | 137.135 | 32,9% | 2.954.054 | 24.535.685 | - - - | 3.263.555 | 25.973.726 | - - - | 16,7% |
| 0201 | CARNES BOVINA, FRESCA O REFRIGERADA | 1.575.100 | 1.463.685 | -7,1% | 13.012.602 | 17.430.308 | 33,9% | 18.093.681 | 23.426.875 | 29,5% | 15,1% |
| 0202 | CARNE BOVINA, CONGELADA | 1.405.196 | 1.484.705 | 5,7% | 12.683.559 | 14.509.882 | 14,4% | 17.405.080 | 19.050.543 | 9,5% | 12,3% |
| 0805 | AGRIOS (CITRICOS) FRESCOS O SECOS | 5.340.619 | 4.354.612 | -18,5% | 9.618.776 | 10.543.234 | 9,6% | 9.618.776 | 10.543.234 | 9,6% | 6,8% |
| 0306 | CRUSTACEOS,VIVOS,FRESCOS, APTOS PARA LA ALIMENTACION HUMANA | 1.830.976 | 1.503.061 | -17,9% | 4.547.827 | 4.005.948 | -11,9% | 5.376.954 | 7.066.067 | 31,4% | 4,5% |
| 0504 | TRIPAS, VEJIGAS Y ESTOMAGO DE ANIMALES, EXCPTO PESCADO | 195.889 | 452.571 | 131,0% | 2.203.990 | 3.536.851 | 60,5% | 3.325.778 | 4.709.000 | 41,6% | 3,0% |
| 4104 | CUEROS Y PIELS DE BOVINO O EQUINO,DEPILADOS,EXCEP.4108/4109 | 360.228 | 141.607 | -60,7% | 1.980.519 | 2.405.860 | 21,5% | 2.698.536 | 3.030.378 | 12,3% | 2,0% |
| 4303 | PRENDAS Y COMPLEMENTOS(ACCESORIOS)Y DEMAS ART. DE PELETERIA | 470.694 | 288.813 | -38,6% | 2.041.311 | 1.843.921 | -9,7% | 2.752.684 | 2.487.266 | -9,6% | 1,6% |
| 0409 | MIEL NATURAL | | 118.295 | | 1.780.194 | 2.241.757 | 25,9% | 2.264.688 | 2.404.442 | 6,2% | 1,5% |
| 10 productos que cubren el 9,7 % de las exportaciones últimos 12 meses 2006-2007 (*) | | | | | | | | | | | |
| 4403 | MADERA EN BRUTO, INCLUSO DESCORTEZADA O ESCUADRADA | | 490.390 | | 635.420 | 824.623 | 29,8% | 1.591.752 | 2.259.801 | 42,0% | 1,5% |
| 0307 | MOLUSCOS,VIVOS, FRESCOS, APTOS PARA LA ALIMENTACION HUMANA | 62.159 | 292.770 | 371,0% | 1.325.592 | 1.883.425 | 42,1% | 1.458.965 | 2.200.187 | 50,8% | 1,4% |
| 4407 | MADERA ASERRADA O DESBASTADA LONGITUDINALMENTE(ESP.SUP 6MM) | 70.521 | 339.445 | 381,3% | 326.596 | 1.739.832 | 432,7% | 423.282 | 2.055.668 | 385,7% | 1,3% |
| 0304 | FILETES Y DEMAS CARNE DE PESCADO, FRESCOS, REFRIG. O CONG. | 148.516 | 348.324 | 134,5% | 1.028.220 | 1.496.536 | 45,5% | 1.266.125 | 1.887.847 | 49,1% | 1,2% |
| 0303 | PESCADO CONGELADO, EXCEPTO FILETES Y PESCADOS PART. 0304 | 322.477 | 14.449 | -95,5% | 1.375.926 | 1.176.226 | -14,5% | 2.449.736 | 1.570.220 | -35,9% | 1,0% |
| 1604 | PREPARACIONES Y CONSERVAS DE PESCADO, CAVIAR | 55.038 | 205.392 | 273,2% | 631.949 | 1.124.851 | 78,0% | 1.019.458 | 1.374.104 | 34,8% | 0,9% |
| 0808 | MANZANAS, PERAS Y MENBRILLOS, FRESCOS | | | | 508.738 | 1.075.720 | 111,4% | 508.738 | 1.075.720 | 111,4% | 0,7% |
| 5105 | LANA Y PELO FINO U ORDINARIO, CARDADOS O PEINADOS | 84.138 | 84.709 | 0,7% | 321.547 | 884.609 | 175,1% | 730.001 | 1.024.548 | 40,3% | 0,7% |
| 3502 | ALBUMINAS, ALBUMINATOS Y DEMAS DERIVADOS DE LAS ALBUMINAS | 81.360 | 65.950 | -18,9% | 615.801 | 690.755 | 12,2% | 829.313 | 888.665 | 7,2% | 0,6% |
| 2009 | JUGOS DE FRUTAS U OTROS, SIN FERMENTAR Y SIN ADIC. DE AZUCAR | 82.192 | | -100,0% | 350.092 | 447.773 | 27,9% | 959.146 | 731.763 | -23,7% | 0,5% |
| 10 productos que cubren el 2,5 % de las exportaciones últimos 12 meses 2006-2007 (*) | | | | | | | | | | | |
| 8703 | AUTOMOVILES PARA TURISMO Y DEMAS VEHICULOS AUTOMOVILES CONCEBIDOS PRINCIPALMENTE PARA EL TRANSPORTE DE PERSONAS (EXCEPTO LOS DE LA PARTIDA 87.02), INCLUIDOS LOS DEL TIPO FAMILIAR Y LOS DE CARRERAS. | 25.600 | 98.800 | 285,9% | 340.900 | 518.700 | 52,2% | 435.900 | 711.300 | 63,2% | 0,5% |
| 0302 | PESCADO FRESCO O REFRIGERADO, EXCEPTO FILETES Y PART. 0304 | 86.359 | 76.079 | -11,9% | 86.359 | 294.575 | 241,1% | 86.359 | 671.678 | - - - | 0,4% |
| 3001 | GLANDULAS Y DEMAS ORGANOS PARA USO OPOTERICOS | 38.760 | 86.323 | 122,7% | 247.650 | 368.864 | 48,9% | 324.936 | 415.189 | 27,8% | 0,3% |
| 1502 | GRASA DE ANIMALES,BOVINA, OVINA O CAPRINA, EXCEPTO PART.1503 | | | | 821.382 | 0 | -100,0% | 821.382 | 398.354 | -51,5% | 0,3% |
| 8901 | TRANSATLANTICOS, BARCOS PARA EXCURSIONES,,TRANSBORDADORES, CARGUEROS, GABARRAS Y BARCOS SIMILARES PARA EL TRANSPORTE DE PERSONAS O MERCANCIAS. | 227.236 | | -100,0% | 573.930 | 384.672 | -33,0% | 630.538 | 384.672 | -39,0% | 0,2% |
| 0903 | YERBA MATE | 17.643 | 50.499 | 186,2% | 141.048 | 262.017 | 85,8% | 173.328 | 344.164 | 98,6% | 0,2% |
| 6813 | GUARNICIONES DE FRICCION SIN MONTAR, P/FRENOS,EMBRAGUES | 45.648 | | -100,0% | 233.226 | 253.283 | 8,6% | 292.945 | 268.159 | -8,5% | 0,2% |
| 0510 | SUSTANCIAS DE ORIGEN ANIMAL PARA PRODUCTOS FARMACEUTICOS | 177.543 | 39.561 | -77,7% | 248.274 | 190.756 | -23,2% | 248.274 | 248.723 | 0,2% | 0,2% |
| 0703 | CEBOLLAS, AJOS Y DEMAS HORTALIZAS, FRESCOS O REFRIGERADOS | | | | 0 | 196.266 | | 0 | 215.956 | | 0,1% |
| 4107 | CUEROS PREPARADOS DESPUES DEL CURTIDO DE BOVINO O EQUINO, DEPILADOS, INCLUSO DIVIDIDOS. | | | | 17.306 | 171.771 | - - - | 63.386 | 183.944 | 190,2% | 0,1% |
| SUB Total 30 Principales Productos | | 15.495.197 | 14.189.176 | -8,4% | 83.868.822 | 118.429.230 | 41,2% | 110.283.507 | 151.603.148 | 37,5% | 97,6% |
| Los Demás | | 323.527 | 243.135 | -24,8% | 3.735.473 | 2.969.920 | -20,5% | 4.523.653 | 3.719.926 | -17,8% | 2,4% |
| TOTAL | | 15.818.724 | 14.432.311 | -8,8% | 87.604.294 | 121.399.149 | 38,6% | 114.807.161 | 155.323.074 | 35,3% | 100,0% |

Fuente: Elaborado por Uruguay XXI en base a datos de la Dirección Nacional de Aduanas.

Nota: La información corresponde a Solicitudes Cumplidas, EXCEPTO para el mes de SETIEMBRE donde corresponde a Solicitudes Registradas.

(- - -) Variación porcentual superior al 500%

(* *) Representación porcentual por debajo del 0,1%

EXPORTACIONES DE BIENES CON DESTINO REINO UNIDO - Datos en U\$S
PARA LOS AÑOS 2006 Y 2007 - Datos ordenados en base al Ranking exportado últimos 12 meses: Oct 06 - Set 07 (*)

| NCM 4 | Descripcion NCM 4 | Ultimo MES | | | Acumulado Enero - Setiembre | | | Últimos 12 Meses | | | % Acum (*) |
|--|---|------------|-----------|---------|-----------------------------|------------|--------|------------------|---------------|--------|------------|
| | | Sep-06 | Sep-07 | Var % | 2006 | 2007 (*) | Var % | 2005-2006 | 2006-2007 | Var % | |
| | | | | | Ene-Set 06 | Ene-Set 07 | | Oct 05-Set 06 | Oct 06-Set 07 | | |
| 10 productos que cubren el 94,4 % de las exportaciones últimos 12 meses 2006-2007 (*) | | | | | | | | | | | |
| 0201 | CARNES BOVINA, FRESCA O REFRIGERADA | 4.506.472 | 3.049.536 | -32,3% | 30.632.568 | 35.431.538 | 15,7% | 42.103.556 | 44.253.846 | 5,1% | 37,3% |
| 0805 | AGRIOS (CITRICOS) FRESCOS O SECOS | 2.198.151 | 2.809.635 | 27,8% | 15.532.647 | 16.758.672 | 7,9% | 16.309.175 | 17.414.601 | 6,8% | 14,7% |
| 0202 | CARNE BOVINA, CONGELADA | 1.135.975 | 668.596 | -41,1% | 5.994.600 | 12.200.549 | 103,5% | 8.410.911 | 14.621.293 | 73,8% | 12,3% |
| 1006 | ARROZ | | 703.418 | | 0 | 3.660.038 | | 0 | 14.238.762 | | 12,0% |
| 1602 | LAS DEMAS PREPARACIONES Y CONSERVAS DE CARNE | 629.462 | 840.670 | 33,6% | 8.386.131 | 7.749.763 | -7,6% | 12.465.852 | 10.539.988 | -15,4% | 8,9% |
| 0204 | CARNE OVINA FRESCA, REFRIGERADA Y CONGELADA | 1.019.552 | 448.925 | -56,0% | 3.983.219 | 3.446.988 | -13,5% | 6.227.215 | 5.554.356 | -10,8% | 4,7% |
| 5105 | LANA Y PELO FINO U ORDINARIO, CARDADOS O PEINADOS | 442.092 | 289.343 | -34,6% | 2.368.139 | 1.833.472 | -22,6% | 3.456.237 | 2.646.053 | -23,4% | 2,2% |
| 4412 | MADERA CONTRACHAPADA, CHAPADA Y MADERA ESTRATIFICADA SIMILAR | | 230.169 | | 0 | 1.087.731 | | 0 | 1.098.004 | | 0,9% |
| 0409 | MIEL NATURAL | | | | 1.005.007 | 1.093.981 | 8,9% | 1.005.007 | 1.093.981 | 8,9% | 0,9% |
| 0303 | PESCADO CONGELADO, EXCEPTO FILETES Y PESCADOS PART. 0304 | 254.480 | 114.345 | -55,1% | 903.399 | 454.616 | -49,7% | 1.185.612 | 681.454 | -42,5% | 0,6% |
| 10 productos que cubren el 3,5 % de las exportaciones últimos 12 meses 2006-2007 (*) | | | | | | | | | | | |
| 5103 | DESPERDICIOS DE LANA O PELO FINO U ORDINARIO, INCLUIDOS LOS DESPERDICIOS DE HILADOS, EXCEPTO LAS HILAS | | 101.611 | | 335.885 | 498.811 | 48,5% | 444.550 | 652.353 | 46,7% | 0,5% |
| 0101 | CABALLOS, ASNOS, MULOS, BURDEGANOS, VIVOS | | 6.000 | | 0 | 613.000 | | 0 | 613.000 | | 0,5% |
| 6110 | SUETERES, POLLOVERES, CHALECOS Y ART. SIMILAR, DE PUNTO | 19.009 | 59.780 | 214,5% | 163.435 | 357.089 | 118,5% | 275.786 | 528.957 | 91,8% | 0,4% |
| 5807 | ETIQUETAS, ESCUDOS Y ART. SIMILARES, DE MAT. TEXTIL | 10.558 | 12.216 | 15,7% | 176.656 | 385.837 | 118,4% | 254.283 | 454.436 | 78,7% | 0,4% |
| 0304 | FILETES Y DEMAS CARNE DE PESCADO, FRESCOS, REFRIG. O CONG. | 65.631 | 53.152 | -19,0% | 423.777 | 302.781 | -28,6% | 526.055 | 430.221 | -18,2% | 0,4% |
| 1001 | TRIGO Y MORCAJO (TRANQUILLON) | | | | 0 | 389.649 | | 0 | 389.649 | | 0,3% |
| 1201 | HABAS (POROTOS, FRIJOLE) DE SOJA | | | | 151.236 | 173.066 | 14,4% | 151.236 | 377.949 | 149,9% | 0,2% |
| 2204 | VINOS DE UVA FRESCAS, MOSTO DE UVA (EXCEPTO PARTIDA 2009) | 38.915 | 11.357 | -70,8% | 128.785 | 187.767 | 45,8% | 154.876 | 304.705 | 96,7% | 0,3% |
| 4107 | CUEROS PREPARADOS DESPUES DEL CURTIDO DE BOVINO O EQUINO, DEPILADOS | 40.634 | 10.771 | -73,5% | 178.524 | 123.518 | -30,8% | 235.460 | 220.609 | -6,3% | 0,2% |
| 0808 | MANZANAS, PERAS Y MENBRILLOS, FRESCOS | | 625 | | 225.996 | 215.525 | -4,6% | 225.996 | 215.525 | -4,6% | 0,2% |
| 10 productos que cubren el 1,2 % de las exportaciones últimos 12 meses 2006-2007 (*) | | | | | | | | | | | |
| 5112 | TEJIDOS DE LANA PEINADA O PELO FINO PEINADO | | | | 337.310 | 199.885 | -40,7% | 379.260 | 210.681 | -44,4% | 0,2% |
| 3301 | ACEITES ESENCIALES, RESINOIDES, ACEITES FIJOS, CERAS | | | | 18.000 | 38.006 | 111,1% | 18.000 | 193.686 | 976,0% | 0,2% |
| 8703 | AUTOMOVILES PARA TURISMO Y DEMAS VEHICULOS AUTOMOVILES CONCEBIDOS PRINCIPALMENTE PARA EL TRANSPORTE DE PERSONAS, INCLUIDOS LOS DEL TIPO FAMILIAR Y LOS DE CARRERAS. | | | | 6.000 | 167.800 | - - - | 13.100 | 186.400 | - - - | 0,2% |
| 9703 | OBRA ORIGINALES DE ESTATUARIA O ESCULTURA, DE CUALQUIER MATERIA. | 7.000 | | -100,0% | 32.200 | 153.500 | 376,7% | 92.200 | 153.500 | 66,5% | 0,1% |
| 5101 | LANA SIN CARDAR NI PEINAR | | | | 82.750 | 82.129 | -0,8% | 82.750 | 151.523 | 83,1% | 0,1% |
| 7404 | DESPERDICIOS Y DESECHOS, DE COBRE | 111.219 | | -100,0% | 111.219 | 140.837 | 26,6% | 111.219 | 140.837 | 26,6% | 0,1% |
| 3823 | ACIDOS GRASOS MONOCARBOXILICOS INDUSTRIALES | | 49.725 | | 0 | 132.807 | | 0 | 132.807 | | 0,1% |
| 4407 | MADERA ASERRADA O DESBASTADA LONGITUDINALMENTE (ESP. SUP 6MM) | | 34.379 | | 0 | 105.948 | | 0 | 105.948 | | 0,1% |
| 0504 | TRIPAS, VEJIGAS Y ESTOMAGO DE ANIMALES, EXCEPTO PESCADO | | | | 0 | 101.480 | | 0 | 101.480 | | 0,1% |
| 8704 | VEHICULOS AUTOMOVILES PARA EL TRANSPORTE DE MERCANCIAS. | | | | 0 | 95.000 | | 0 | 95.000 | | 0,1% |
| SUB Total 30 Principales Productos | | 10.479.149 | 9.494.254 | -9,4% | 71.177.485 | 88.181.783 | 23,9% | 94.128.337 | 117.801.603 | 25,1% | 99,2% |
| Los Demás | | 65.521 | 91.431 | 39,5% | 923.899 | 659.238 | -28,6% | 1.230.012 | 933.248 | -24,1% | 0,8% |
| TOTAL | | 10.544.670 | 9.585.685 | -9,1% | 72.101.383 | 88.841.021 | 23,2% | 95.358.349 | 118.734.850 | 24,5% | 100,0% |

Fuente: Elaborado por Uruguay XXI en base a datos de la Dirección Nacional de Aduanas.

Nota: La información corresponde a Solicitudes Cumplidas, EXCEPTO para el mes de SETIEMBRE donde corresponde a Solicitudes Registradas.

(- - -) Variación porcentual superior al 500%

(*) Representación porcentual por debajo del 0,1%

EXPORTACIONES DE BIENES CON DESTINO CHILE - Datos en U\$S
PARA LOS AÑOS 2006 Y 2007 - Datos ordenados en base al Ranking exportado últimos 12 meses: Oct 06 - Set 07 (*)

| NCM 4 | Descripcion NCM 4 | Ultimo MES | | | Acumulado Enero - Setiembre | | | Últimos 12 Meses | | | Acum (%) |
|--|--|-------------------|------------------|---------------|-----------------------------|-------------------|---------------|--------------------|--------------------|---------------|---------------|
| | | Sep-06 | Sep-07 | Var % | 2006 | 2007 (*) | Var % | 2005-2006 | 2006-2007 | Var % | |
| | | | | | Ene-Set 06 | Ene-Set 07 | | Oct 05-Set 06 | Oct 06-Set 07 | | |
| 10 productos que cubren el 61,3 % de las exportaciones últimos 12 meses 2006-2007 (*) | | | | | | | | | | | |
| 0201 | CARNES BOVINA, FRESCA O REFRIGERADA | 4.853.111 | 974.022 | -79,9% | 74.302.636 | 14.260.542 | -80,8% | 83.544.435 | 21.839.694 | -73,9% | 20,2% |
| 0202 | CARNE BOVINA, CONGELADA | 978.387 | 73.900 | -92,4% | 9.631.806 | 6.085.094 | -36,8% | 11.398.423 | 9.162.182 | -19,6% | 8,5% |
| 3004 | MEDICAMENTOS (EXCEP.PART 3002-3005-3006), DOSIFICADOS | 522.952 | 454.350 | -13,1% | 3.012.433 | 6.269.375 | 108,1% | 4.389.886 | 7.970.936 | 81,6% | 7,4% |
| 3920 | LAS DEMAS PLACAS, DE PLASTICO NO CELULAR Y SIN REFUERZO | 562.163 | 540.651 | -3,8% | 4.504.992 | 5.363.677 | 19,1% | 5.771.498 | 6.426.005 | 11,3% | 5,9% |
| 0406 | QUESOS Y REQUESON | 90.864 | 684.360 | - - - | 517.796 | 4.108.109 | - - - | 864.226 | 4.450.795 | 415,0% | 4,1% |
| 4412 | MADERA CONTRACHAPADA, CHAPADA Y MADERA ESTRATIFICADA SIMILAR | 124.435 | 339.497 | 172,8% | 1.324.386 | 2.937.152 | 121,8% | 1.350.032 | 3.994.373 | 195,9% | 3,7% |
| 2301 | HARINA, POLVO Y PELLETS DE CARNE, IMPROPIOS PARA ALIMEN. HUM | | 110.994 | | 0 | 3.352.517 | | 0 | 3.352.517 | | 3,1% |
| 3402 | AGENTES DE SUPERFICIE ORGANICOS (EXCEPTO JABON) | 292.206 | 202.538 | -30,7% | 1.867.465 | 2.461.532 | 31,8% | 2.757.737 | 3.338.655 | 21,1% | 3,1% |
| 8704 | VEHICULOS AUTOMOVILES PARA EL TRANSPORTE DE MERCANCIAS. | | | | 1.374.632 | 2.310.188 | 68,1% | 1.374.632 | 2.949.532 | 114,6% | 2,7% |
| 4810 | PAPEL Y CARTON ESTUCADOS POR UNA O LAS DOS CARAS, CON CAOLIN | 201.765 | 82.551 | -59,1% | 3.483.781 | 2.589.393 | -25,7% | 4.924.785 | 2.890.847 | -41,3% | 2,7% |
| 10 productos que cubren el 17,7 % de las exportaciones últimos 12 meses 2006-2007 (*) | | | | | | | | | | | |
| 4802 | PAPEL Y CARTON, SIN ESTUCAR NI RECUBRIR (PAPEL P/ESCRIBIR) | 461.690 | 241.217 | -47,8% | 1.863.456 | 1.806.826 | -3,0% | 2.454.204 | 2.857.047 | 16,4% | 2,6% |
| 1602 | LAS DEMAS PREPARACIONES Y CONSERVAS DE CARNE | 157.703 | 260.518 | 65,2% | 1.426.261 | 1.938.742 | 35,9% | 1.475.142 | 2.569.417 | 74,2% | 2,4% |
| 0402 | LECHE Y NATA CONCENTRADAS, CON ADICION DE AZUCAR | 351.260 | 1.787 | -99,5% | 3.459.813 | 1.624.731 | -53,0% | 4.578.489 | 2.077.236 | -54,6% | 1,9% |
| 1006 | ARROZ | 341.810 | 63.116 | -81,5% | 2.572.756 | 1.203.956 | -53,2% | 3.934.377 | 2.030.941 | -48,4% | 1,9% |
| 3923 | ARTICULOS PARA EL TRANSPORTE O ENVASADO, DE PLASTICO | 175.031 | 143.476 | -18,0% | 2.014.667 | 1.123.115 | -44,3% | 3.016.003 | 1.768.254 | -41,4% | 1,6% |
| 4901 | LIBROS, FOLLETOS O IMPRESOS SIMILARES | 915.548 | | -100,0% | 3.189.042 | 896.772 | -71,9% | 3.774.266 | 1.754.185 | -53,5% | 1,6% |
| 0303 | PESCADO CONGELADO, EXCEPTO FILETES Y PESCADOS PART. 0304 | | | | 665.836 | 1.276.471 | 91,7% | 834.672 | 1.699.740 | 103,6% | 1,6% |
| 1107 | MALTA (DE CEBADA U OTROS CEREALES) | | | | 1.716.204 | 1.683.037 | -1,9% | 1.716.204 | 1.683.037 | -1,9% | 1,6% |
| 1502 | GRASA DE ANIMALES, BOVINA, OVINA O CAPRINA, EXCEPTO PART. 1503 | 129.708 | 126.084 | -2,8% | 1.013.615 | 1.073.563 | 5,9% | 1.315.898 | 1.405.174 | 6,8% | 1,3% |
| 8701 | TRACTORES (EXCEPTO LAS CARRETILLAS TRACTOR DE LA PARTIDA 87.09). | | | | 0 | 1.264.271 | | 0 | 1.264.271 | | 1,2% |
| 10 productos que cubren el 7 % de las exportaciones últimos 12 meses 2006-2007 (*) | | | | | | | | | | | |
| 3903 | POLIMEROS DE ESTIRENO EN FORMAS PRIMARIAS | 18.066 | 25.647 | 42,0% | 443.407 | 922.572 | 108,1% | 636.907 | 1.065.388 | 67,3% | 1,0% |
| 4407 | MADERA ASERRADA O DESBASTADA LONGITUDINALMENTE(ESP.SUP 6MM) | 110.695 | 86.395 | -22,0% | 731.369 | 612.082 | -16,3% | 1.012.445 | 993.408 | -1,9% | 0,9% |
| 6910 | FRAGADEROS, LAVABOS, BANERAS Y OTROS, DE CERAMICA P/USOS SANIT. | 41.461 | 53.243 | 28,4% | 484.763 | 650.906 | 34,3% | 653.177 | 871.166 | 33,4% | 0,8% |
| 8523 | SOPORTES PREPARADOS PARA GRABAR SONIDO | | 216.134 | | 0 | 806.013 | | 0 | 806.013 | | 0,7% |
| 1905 | PRODUCTOS DE PANADERIA, PASTELERIA O GALLETERIA | 64.286 | 100.627 | 56,5% | 476.440 | 570.649 | 19,8% | 641.979 | 737.699 | 14,9% | 0,7% |
| 4005 | CAUCHO MEZCLADO SIN VOLCANIZAR, EN FORMAS PRIMARIAS O PLACAS | 22.660 | 32.510 | 43,5% | 491.168 | 414.332 | -15,6% | 757.535 | 710.739 | -6,2% | 0,7% |
| 0401 | LECHE Y NATA, SIN CONCENTRAR, SIN ADICION DE AZUCAR | | 32.956 | | 320.781 | 462.732 | 44,3% | 447.677 | 660.112 | 47,5% | 0,6% |
| 5112 | TEJIDOS DE LANA PEINADA O PELO FINO PEINADO | 75.990 | 61.519 | -19,0% | 250.148 | 204.392 | -18,3% | 364.704 | 600.366 | 64,6% | 0,6% |
| 6202 | ABRIGO, CHAQUETONES Y ART. SIMIL. P/MUJE. O NINAS(EXCEP. 6204) | 66 | | -100,0% | 1.063.777 | 494.530 | -53,5% | 1.069.663 | 594.312 | -44,4% | 0,5% |
| 3202 | PRODUCTOS CURTIENTES ORGENICOS SINTETICOS, CURTIENTES INORG. | 41.455 | 48.600 | 17,2% | 328.506 | 484.228 | 47,4% | 372.435 | 559.126 | 50,1% | 0,5% |
| SUB Total 30 Principales Productos | | 10.533.312 | 4.956.692 | -52,9% | 122.531.937 | 69.251.499 | -43,5% | 145.431.429 | 93.083.166 | -36,0% | 86,0% |
| Los Demás | | 1.461.190 | 943.812 | -35,4% | 14.086.415 | 11.359.605 | -19,4% | 18.959.876 | 15.121.141 | -20,2% | 14,0% |
| TOTAL | | 11.994.503 | 5.900.505 | -50,8% | 136.618.353 | 80.611.104 | -41,0% | 164.391.305 | 108.204.307 | -34,2% | 100,0% |

Fuente: Elaborado por Uruguay XXI en base a datos de la Dirección Nacional de Aduanas.

Nota: La información corresponde a Solicitudes Cumplidas, EXCEPTO para el mes de SETIEMBRE donde corresponde a Solicitudes Registradas.

(- - -) Variación porcentual superior al 500% - (*) Representación porcentual por debajo del 0,1%



**EXPORTACIONES TOTALES POR REGIONES Y DESTINOS
(EN DOLARES FOB)**

| REGIONES | DESTINOS | Ultimo MES | | | Acumulado Enero - Setiembre | | | Últimos 12 Meses | | | Peso relativo de cada país en el bloque | Peso relativo de cada país en las exportaciones totales de Uruguay | |
|---------------------|----------------------|-------------------|-------------------|---------------|-----------------------------|--------------------|---------------|--------------------|--------------------|-------------|---|--|-------|
| | | Sep-06 | Sep-07 | Var % | 2006 | 2007 | Var % | 2005-2006 | 2006-2007 | Var % | | | |
| | | | | | Ene-Set 06 | Ene-Set 07 | | Oct 05-Set 06 | Oct 06-Set 07 (*) | | | | |
| AFRICA | NIGERIA | 2.494.454 | 2.779.085 | 11,4% | 16.651.789 | 25.451.185 | 52,8% | 18.961.029 | 31.991.556 | 68,7% | 17,61% | 0,73% | |
| | SUDAFRICA, REP. DE | 3.423.466 | 1.245.313 | -63,6% | 43.434.219 | 20.782.968 | -52,2% | 51.353.667 | 30.328.237 | -40,9% | 16,69% | 0,69% | |
| | ARGELIA | 3.584.451 | 2.020.491 | -43,6% | 29.109.532 | 11.573.319 | -60,2% | 31.907.126 | 26.997.297 | -15,4% | 14,86% | 0,62% | |
| | EGIPTO | 1.371.358 | 460.915 | -66,4% | 11.876.686 | 18.991.452 | 59,9% | 15.319.131 | 20.331.879 | 32,7% | 11,19% | 0,47% | |
| | SENEGAL | 804.202 | 1.221.611 | 51,9% | 11.932.619 | 9.325.209 | -21,9% | 16.642.351 | 10.933.896 | -34,3% | 6,02% | 0,25% | |
| | MARRUECOS | 1.063.135 | 642.575 | -39,6% | 11.592.999 | 5.975.793 | -48,5% | 15.223.447 | 9.306.706 | -38,9% | 5,12% | 0,21% | |
| | CAMERUN | 607.903 | 854.444 | 40,6% | 3.403.075 | 6.047.239 | 77,7% | 6.798.099 | 8.857.495 | 30,3% | 4,88% | 0,20% | |
| | ANGOLA | 616.284 | 198.931 | -67,7% | 3.499.133 | 3.223.203 | -7,9% | 3.779.783 | 7.843.777 | 107,5% | 4,32% | 0,18% | |
| | GHANA | 185.005 | 218.443 | 18,1% | 2.426.546 | 3.294.979 | 35,8% | 2.905.201 | 5.925.534 | 104,0% | 3,26% | 0,14% | |
| | KENIA | 3.510 | 87.120 | --- | 75.955 | 4.534.612 | --- | 121.545 | 4.678.889 | --- | 2,58% | 0,11% | |
| | COSTA DEL MARFIL | 117.483 | 67.376 | -42,7% | 819.366 | 3.799.175 | 363,7% | 931.654 | 4.424.079 | 374,9% | 2,44% | 0,10% | |
| | LIBIA | 372.662 | 615.484 | 65,2% | 488.510 | 3.166.797 | --- | 580.372 | 3.558.784 | --- | 1,96% | 0,08% | |
| | EMIRATOS ARABES UNID | 26.635 | 175.397 | --- | 827.588 | 1.325.906 | --- | 921.362 | 2.871.505 | 211,7% | 1,58% | 0,07% | |
| | TUNEZ | 990.236 | 871.483 | -12,0% | 2.718.933 | 1.791.698 | -34,1% | 3.481.295 | 2.739.485 | -21,3% | 1,51% | 0,06% | |
| | GABON | 249.961 | 159.701 | -36,1% | 3.227.135 | 1.408.648 | --- | 3.551.316 | 1.851.258 | -47,9% | 1,02% | 0,04% | |
| | BENIN | | 45.640 | | 281.110 | 369.943 | 31,6% | 364.270 | 1.399.705 | 284,2% | 0,77% | 0,03% | |
| | GUINEA ECUATORIAL | 139.008 | 105.280 | -24,3% | 747.222 | 1.312.448 | 75,6% | 1.055.740 | 1.339.985 | 26,9% | 0,74% | 0,03% | |
| | CONGO | 468.145 | 213.558 | -54,4% | 1.244.138 | 903.885 | -27,3% | 1.404.496 | 1.017.625 | -27,5% | 0,56% | 0,02% | |
| | MAURITANIA | 16.576 | 95.000 | 473,1% | 203.830 | 720.202 | 253,3% | 382.419 | 831.866 | 117,5% | 0,46% | 0,02% | |
| | TOGO | | | | 802.022 | 416.899 | -48,0% | 825.262 | 724.720 | -12,2% | 0,40% | 0,02% | |
| | CABO VERDE | | | | 0 | 689.575 | | 0 | 689.575 | | | 0,38% | 0,02% |
| | LIBERIA | 28.280 | 37.584 | 32,9% | 1.049.621 | 461.074 | -56,1% | 1.231.343 | 549.091 | -55,4% | 0,30% | 0,01% | |
| | GUINEA BISSAU | | | | 41.028 | 509.700 | --- | 41.028 | 509.700 | --- | 0,28% | 0,01% | |
| | NIGER | | | | 205.000 | 383.710 | 87,2% | 205.000 | 434.960 | 112,2% | 0,24% | 0,01% | |
| | GUINEA | | 152.339 | | 72.509 | 380.277 | 424,5% | 72.509 | 380.277 | 424,5% | 0,21% | 0,01% | |
| | MOZAMBIQUE | 144.389 | | -100,0% | 235.346 | 93.964 | -60,1% | 259.998 | 333.245 | 28,2% | 0,18% | 0,01% | |
| | NAMIBIA | | 34.725 | | 0 | 171.327 | | 0 | 297.824 | | | 0,16% | 0,01% |
| | QATAR | | 94.430 | | 342.304 | 152.454 | -55,5% | 342.304 | 152.454 | -55,5% | 0,08% | ** | |
| | BOTSWANA | | 26.000 | | 0 | 65.542 | | 0 | 105.542 | | | 0,06% | ** |
| | GAMBIA | | 31.464 | | 12.056 | 87.173 | --- | 12.056 | 87.173 | --- | 0,05% | ** | |
| | MAURICIO | 7.524 | | -100,0% | 79.810 | 86.002 | 7,8% | 79.810 | 86.002 | 7,8% | 0,05% | ** | |
| | ETIOPIA | 48.000 | | -100,0% | 48.000 | 45.000 | -6,3% | 48.000 | 47.545 | -0,9% | 0,03% | ** | |
| | ZAMBIA | | | | 20.394 | 20.276 | -0,6% | 35.756 | 20.276 | -43,3% | 0,01% | ** | |
| ZIMBAWE | | | | 9.046 | 13.161 | 45,5% | 43.708 | 19.707 | -54,9% | 0,01% | ** | | |
| MADAGASCAR | | | | 21.881 | 7.722 | -64,7% | 21.881 | 7.722 | -64,7% | 0,00% | ** | | |
| MALI | | | | 30.655 | | -100,0% | 30.655 | 0 | -100,0% | 0,00% | ** | | |
| SIERRA LEONA | | | | 25.334 | | -100,0% | 25.334 | 0 | -100,0% | 0,00% | ** | | |
| UGANDA | | | | 9.500 | | -100,0% | 9.500 | 0 | -100,0% | 0,00% | ** | | |
| Total AFRICA | | 16.762.667 | 12.454.388 | -25,7% | 147.564.893 | 127.582.518 | -13,5% | 178.968.447 | 181.675.370 | 1,5% | 100,00% | 4,16% | |

| REGIONES | DESTINOS | Último MES | | | Acumulado Enero - Setiembre | | | Últimos 12 Meses | | | Peso relativo de cada país en el bloque | Peso relativo de cada país en las exportaciones totales de Uruguay |
|-----------------------------------|----------------------|-------------------|---------------|--------------------|-----------------------------|---------------|--------------------|--------------------|-------------------|----------------|---|--|
| | | Sep-06 | Sep-07 | Var % | 2006 | 2007 | Var % | 2005-2006 | 2006-2007 | Var % | | |
| | | | | | Ene-Set 06 | Ene-Set 07 | | Oct 05-Set 06 | Oct 06-Set 07 (*) | | | |
| | | | | | | | | | | | | |
| AMERICA CENTRAL Y EL CARIBE | CUBA | 4.224.589 | 4.696.372 | 11,2% | 23.086.347 | 37.917.252 | 64,2% | 33.336.667 | 52.751.896 | 58,2% | 55,42% | 1,21% |
| | TRINIDAD Y TOBAGO | 1.513.079 | 180.518 | -88,1% | 8.942.983 | 4.798.370 | -46,3% | 12.524.143 | 7.905.536 | -36,9% | 8,31% | 0,18% |
| | PANAMA | 361.418 | 402.570 | 11,4% | 4.385.698 | 5.119.175 | 16,7% | 7.577.446 | 7.297.732 | -3,7% | 7,67% | 0,17% |
| | REPUBLICA DOMINICANA | 368.913 | 459.902 | 24,7% | 3.909.672 | 4.890.858 | 25,1% | 4.769.958 | 6.123.737 | 28,4% | 6,43% | 0,14% |
| | HAITI | 2.576.000 | 17.402 | -99,3% | 12.945.611 | 2.961.399 | -77,1% | 15.404.274 | 5.735.451 | -62,8% | 6,03% | 0,13% |
| | GUATEMALA | 173.423 | 113.769 | -34,4% | 2.350.889 | 3.099.641 | 31,8% | 3.242.971 | 4.125.449 | 27,2% | 4,33% | 0,09% |
| | BARBADOS | 307.174 | 51.386 | -83,3% | 1.886.050 | 2.033.817 | 7,8% | 2.563.113 | 3.140.744 | 22,5% | 3,30% | 0,07% |
| | BAHAMAS | 166.872 | 119.609 | -28,3% | 10.058.133 | 1.665.416 | -83,4% | 10.294.413 | 2.021.506 | -80,4% | 2,12% | 0,05% |
| | COSTA RICA | 110.206 | 315.250 | 186,1% | 1.084.611 | 1.368.278 | 26,2% | 1.285.116 | 1.643.192 | 27,9% | 1,73% | 0,04% |
| | EL SALVADOR | 14.124 | 77.030 | 445,4% | 491.114 | 814.603 | 65,9% | 644.073 | 909.778 | 41,3% | 0,96% | 0,02% |
| | HONDURAS | 79.277 | 44.616 | -43,7% | 307.333 | 557.687 | 81,5% | 408.530 | 726.185 | 77,8% | 0,76% | 0,02% |
| | JAMAICA | 66.862 | | -100,0% | 653.557 | 505.182 | -22,7% | 743.813 | 576.042 | -22,6% | 0,61% | 0,01% |
| | ISLAS VIRGENES (BRIT | 376.403 | | -100,0% | 553.362 | 346.465 | -37,4% | 812.007 | 486.185 | -40,1% | 0,51% | 0,01% |
| | ARUBA | 147.114 | 141.349 | -3,9% | 1.012.863 | 414.472 | -59,1% | 1.240.713 | 485.147 | -60,9% | 0,51% | 0,01% |
| | ANTILLAS HOLANDESAS | 33.986 | 48.160 | 41,7% | 16.355.153 | 333.817 | -98,0% | 16.580.250 | 417.011 | -97,5% | 0,44% | 0,01% |
| | ANTIGUA Y BARBUDA | | | | 579.389 | 20.682 | -96,4% | 815.323 | 358.949 | -56,0% | 0,38% | 0,01% |
| | SAN VICENTE Y LAS GR | | | | 0 | 108.125 | | 0 | 179.537 | | 0,19% | ** |
| | MALVINAS, ISLAS | | 2.801 | | 11.281 | 92.288 | --- | 11.281 | 108.485 | --- | 0,11% | ** |
| | NICARAGUA | | 38.603 | | 80.568 | 95.344 | 18,3% | 90.926 | 95.344 | 4,9% | 0,10% | ** |
| BELICE | | | | 118.039 | 51.560 | -56,3% | 118.039 | 51.560 | -56,3% | 0,05% | ** | |
| DOMINICA | | | | 90.346 | 24.298 | -73,1% | 94.546 | 24.298 | -74,3% | 0,03% | ** | |
| ANGUILLA | | | | 0 | 12.785 | | 0 | 20.736 | | 0,02% | ** | |
| SANTA LUCIA | | | | 0 | | | 23.566 | 0 | | 0,00% | ** | |
| Total AMERICA CENTRAL Y EL | 10.519.439 | 6.709.337 | -36,2% | 88.902.999 | 67.231.513 | -24,4% | 112.581.165 | 95.184.499 | -15,5% | 100,00% | 2,18% | |
| EUROPA DEL ESTE | RUSIA | 30.190.994 | 16.111.815 | -46,6% | 184.638.668 | 62.292.874 | -66,3% | 193.958.829 | 102.543.890 | -47,1% | 97,49% | 2,35% |
| | UCRANIA | 164.466 | 184.860 | 12,4% | 601.320 | 837.079 | 39,2% | 634.032 | 969.833 | 53,0% | 0,92% | 0,02% |
| | CROACIA | | 430.469 | | 178.118 | 500.177 | 180,8% | 371.104 | 580.128 | 56,3% | 0,55% | 0,01% |
| | BOSNIA HERZEGOVINA | 77.355 | | -100,0% | 493.210 | | -100,0% | 520.592 | 387.528 | -25,6% | 0,37% | 0,01% |
| | ALBANIA | 112.500 | | -100,0% | 247.197 | 119.703 | -51,6% | 394.285 | 328.073 | -16,8% | 0,31% | 0,01% |
| | MACEDONIA | 27.457 | 81.000 | 195,0% | 95.318 | 81.000 | -15,0% | 145.621 | 153.362 | 5,3% | 0,15% | ** |
| | YUGOSLAVIA | | | | 51.929 | 49.000 | -5,6% | 83.250 | 77.142 | -7,3% | 0,07% | ** |
| | MOLDAVIA | | | | 39.200 | 28.089 | | 39.200 | 72.086 | 83,9% | 0,07% | ** |
| | BELARUS | 24.627 | | -100,0% | 24.627 | 64.558 | 162,1% | 85.191 | 68.733 | -19,3% | 0,07% | ** |
| | ARMENIA | | | | 30.775 | | -100,0% | 30.775 | 5.171 | -83,2% | 0,00% | ** |
| Total EUROPA DEL ESTE | 30.597.398 | 16.808.144 | -45,1% | 186.400.362 | 63.972.482 | -65,7% | 196.262.879 | 105.185.947 | -46,4% | 100,00% | 2,41% | |

| REGIONES | DESTINOS | Ultimo MES | | | Acumulado Enero - Setiembre | | | Últimos 12 Meses | | | Peso relativo de cada país en el bloque | Peso relativo de cada país en las exportaciones totales de Uruguay |
|----------------------------|--------------------|-------------------|--------------------|---------------|-----------------------------|--------------------|---------------|--------------------|----------------------|---------------|---|--|
| | | Sep-06 | Sep-07 | Var % | 2006 | 2007 | Var % | 2005-2006 | 2006-2007 | Var % | | |
| | | | | | Ene-Set 06 | Ene-Set 07 | | Oct 05-Set 06 | Oct 06-Set 07 (*) | | | |
| MEDIO ORIENTE | ISRAEL | 3.065.006 | 2.404.964 | -21,5% | 48.714.083 | 38.870.691 | -20,2% | 57.984.585 | 46.337.260 | -20,1% | 31,80% | 1,06% |
| | IRAN | 54.144 | 1.275.122 | 2255,1% | 32.082.674 | 28.795.025 | -10,2% | 60.216.400 | 39.243.858 | -34,8% | 26,93% | 0,90% |
| | ARABIA SAUDITA | 395.420 | 527.019 | 33,3% | 3.083.596 | 5.096.309 | 65,3% | 14.511.055 | 16.259.315 | 12,0% | 11,16% | 0,37% |
| | JORDANIA | 824.063 | 126.472 | -84,7% | 8.661.933 | 11.960.578 | 38,1% | 9.559.678 | 12.359.392 | 29,3% | 8,48% | 0,28% |
| | PAKISTAN | 111.436 | | -100,0% | 2.775.566 | 10.165.772 | 266,3% | 5.209.552 | 12.050.982 | 131,3% | 8,27% | 0,28% |
| | SIRIA | 2.399.250 | | -100,0% | 11.781.209 | 7.191.206 | -39,0% | 11.781.209 | 10.394.619 | -11,8% | 7,13% | 0,24% |
| | IRAK | | | | 10.140.760 | 5.795.015 | -42,9% | 10.140.760 | 5.830.309 | -42,5% | 4,00% | 0,13% |
| | LIBANO | 158.277 | 259.534 | 64,0% | 4.976.499 | 1.693.994 | -66,0% | 5.164.119 | 1.994.345 | -61,4% | 1,37% | 0,05% |
| | KUWAIT | 36.526 | 113.693 | 211,3% | 771.841 | 494.747 | -35,9% | 946.841 | 710.805 | -24,9% | 0,49% | 0,02% |
| | OMAN | | | | 122.051 | 274.357 | 124,8% | 153.755 | 274.357 | 78,4% | 0,19% | 0,01% |
| | YEMEN | | | | 52.400 | 204.592 | 290,4% | 52.400 | 243.967 | 365,6% | 0,17% | 0,01% |
| BARHEIN | | | | 0 | 22.571 | | 0 | 22.571 | | 0,02% | ** | |
| AFGANISTAN | | | | 97.850 | | -100,0% | 97.850 | 0 | | 0,00% | ** | |
| Total MEDIO ORIENTE | | 7.044.122 | 4.706.804 | -33,2% | 123.260.464 | 110.564.857 | -10,3% | 175.818.203 | 145.721.781 | -17,1% | 100,00% | 3,33% |
| MERCOSUR | BRASIL | 47.651.270 | 67.708.667 | 42,1% | 395.365.322 | 510.891.854 | 29,2% | 526.559.109 | 695.926.101 | 32,2% | 61,94% | 15,92% |
| | ARGENTINA | 28.624.668 | 43.929.074 | 53,5% | 224.666.816 | 278.974.440 | 24,2% | 298.153.897 | 354.918.334 | 19,0% | 31,59% | 8,12% |
| | PARAGUAY | 4.666.890 | 8.181.621 | 75,3% | 43.972.190 | 58.013.700 | 31,9% | 60.024.786 | 72.689.514 | 21,1% | 6,47% | 1,66% |
| Total MERCOSUR | | 80.942.829 | 119.819.362 | 48,0% | 664.004.328 | 847.879.994 | 27,7% | 884.737.792 | 1.123.533.949 | 27,0% | 100,00% | 25,71% |
| NAFTA | E.E.U.U. | 46.729.565 | 46.195.909 | -1,1% | 406.251.444 | 418.490.711 | 3,0% | 602.038.584 | 531.534.104 | -11,7% | 65,68% | 12,16% |
| | MEXICO | 12.991.265 | 23.108.724 | 77,9% | 97.331.198 | 147.523.059 | 51,6% | 140.362.123 | 186.970.138 | 33,2% | 23,10% | 4,28% |
| | CANADA | 1.702.793 | 5.109.162 | 200,0% | 24.173.883 | 54.445.376 | 125,2% | 48.589.213 | 77.315.726 | 59,1% | 9,55% | 1,77% |
| | PUERTO RICO | 818.466 | 643.807 | -21,3% | 13.322.106 | 10.752.681 | -19,3% | 18.383.401 | 13.457.554 | -26,8% | 1,66% | 0,31% |
| Total NAFTA | | 62.242.089 | 75.057.601 | 20,6% | 541.078.631 | 631.211.827 | 16,7% | 809.373.321 | 809.277.522 | 0,0% | 100,00% | 18,52% |
| OCEANIA | POLINESIA FRANCESA | 193.756 | 148.023 | -23,6% | 1.757.542 | 3.783.859 | 115,3% | 2.980.959 | 5.685.647 | 90,7% | 67,55% | 0,13% |
| | MARSHALL, ISLAS | | 256.176 | | 46.712 | 1.425.932 | --- | 46.712 | 1.425.932 | | 16,94% | 0,03% |
| | AUSTRALIA | 3.520 | 99.396 | --- | 919.811 | 756.744 | -17,7% | 1.156.135 | 817.753 | -29,3% | 9,72% | 0,02% |
| | NUEVA ZELANDIA | 18.725 | 27.493 | 46,8% | 191.936 | 294.913 | 53,7% | 244.616 | 461.664 | 88,7% | 5,48% | 0,01% |
| | SALOMON, ISLAS | | | | 61.648 | 23.375 | -62,1% | 61.648 | 23.375 | -62,1% | 0,28% | ** |
| | FIJI | | | | 0 | 2.504 | | 0 | 2.504 | | 0,03% | ** |
| MICRONESIA | | | | 397.514 | | -100,0% | 397.514 | 0 | | 0,00% | ** | |
| Total OCEANIA | | 216.002 | 531.088 | 145,9% | 3.375.163 | 6.287.326 | 86,3% | 4.887.584 | 8.416.875 | 72,2% | 100,00% | 0,19% |

| REGIONES | DESTINOS | Ultimo MES | | | Acumulado Enero - Setiembre | | | Últimos 12 Meses | | | Peso relativo de cada país en el bloque | Peso relativo de cada país en las exportaciones totales de Uruguay |
|---------------------------------------|-------------------|-------------------|-------------------|---------------|-----------------------------|--------------------|--------------|--------------------|--------------------|--------------|---|--|
| | | Sep-06 | Sep-07 | Var % | 2006 | 2007 | Var % | 2005-2006 | 2006-2007 | Var % | | |
| | | | | | Ene-Set 06 | Ene-Set 07 | | Oct 05-Set 06 | Oct 06-Set 07 (*) | | | |
| RESTO DE AMERICA DEL SUR | CHILE | 11.192.355 | 5.900.505 | -47,3% | 135.816.205 | 80.611.104 | -40,6% | 163.589.158 | 108.204.307 | -33,9% | 39,92% | 2,48% |
| | VENEZUELA | 9.914.649 | 9.697.597 | -2,2% | 52.347.160 | 70.444.989 | 34,6% | 67.589.406 | 95.186.158 | 40,8% | 35,12% | 2,18% |
| | PERU | 2.331.060 | 3.346.923 | 43,6% | 14.709.702 | 26.664.319 | 81,3% | 23.017.879 | 32.504.719 | 41,2% | 11,99% | 0,74% |
| | COLOMBIA | 1.001.529 | 1.846.792 | 84,4% | 10.813.784 | 14.166.998 | 31,0% | 14.478.420 | 18.631.046 | 28,7% | 6,87% | 0,43% |
| | ECUADOR | 821.574 | 685.375 | -16,6% | 5.784.872 | 5.966.211 | 3,1% | 8.055.907 | 8.205.089 | 1,9% | 3,03% | 0,19% |
| | BOLIVIA | 369.393 | 748.397 | 102,6% | 4.038.014 | 6.024.849 | 49,2% | 5.340.933 | 8.197.422 | 53,5% | 3,02% | 0,19% |
| | SURINAM | | | | 190.850 | 116.600 | -38,9% | 190.850 | 119.600 | -37,3% | 0,04% | 0,00% |
| Total RESTO DE AMERICA DEL SUR | | 25.630.559 | 22.225.589 | -13,3% | 223.700.587 | 203.995.070 | -8,8% | 282.262.551 | 271.048.341 | -4,0% | 100,00% | 6,20% |
| RESTO DE ASIA | CHINA | 15.013.737 | 12.317.422 | -18,0% | 123.116.414 | 126.324.038 | 2,6% | 154.706.483 | 171.504.335 | 10,9% | 44,23% | 3,92% |
| | TAILANDIA | 5.695.214 | 5.360.033 | -5,9% | 41.080.205 | 34.680.212 | -15,6% | 52.105.044 | 50.009.082 | -4,0% | 12,90% | 1,14% |
| | JAPON | 643.405 | 504.777 | -21,5% | 28.160.528 | 19.954.380 | -29,1% | 38.157.055 | 35.705.785 | -6,4% | 9,21% | 0,82% |
| | COREA DEL SUR | 2.506.574 | 1.819.469 | -27,4% | 14.620.471 | 23.354.286 | 59,7% | 22.651.087 | 33.370.590 | 47,3% | 8,61% | 0,76% |
| | VIETNAM | 1.357.386 | 2.294.295 | 69,0% | 8.121.904 | 16.467.408 | 102,8% | 10.925.903 | 20.864.629 | 91,0% | 5,38% | 0,48% |
| | HONG KONG | 1.276.233 | 1.355.771 | 6,2% | 11.971.624 | 15.094.506 | 26,1% | 15.131.603 | 19.620.854 | 29,7% | 5,06% | 0,45% |
| | MALASIA | 1.045.908 | 714.332 | -31,7% | 6.196.720 | 8.054.435 | 30,0% | 6.863.233 | 13.925.866 | 102,9% | 3,59% | 0,32% |
| | BANGLADESH | | 105.985 | | 1.198.915 | 10.443.783 | --- | 1.318.926 | 10.810.674 | --- | 2,79% | 0,25% |
| | INDIA | 390.245 | 219.322 | -43,8% | 3.531.801 | 6.379.744 | 80,6% | 4.002.357 | 8.108.034 | 102,6% | 2,09% | 0,19% |
| | TAIWAN (FORMOSA) | 498.799 | 732.023 | 46,8% | 4.370.364 | 5.257.667 | 20,3% | 5.355.187 | 8.002.902 | 49,4% | 2,06% | 0,18% |
| | FILIPINAS | 225.683 | 774.856 | 243,3% | 4.379.331 | 5.793.674 | 32,3% | 5.392.825 | 7.355.025 | 36,4% | 1,90% | 0,17% |
| | SINGAPUR | 81.957 | 533.881 | 551,4% | 1.898.910 | 4.610.486 | 142,8% | 2.855.543 | 6.148.425 | 115,3% | 1,59% | 0,14% |
| | INDONESIA | 14.088 | 166.682 | --- | 995.936 | 993.972 | -0,2% | 1.513.348 | 1.293.165 | -14,5% | 0,33% | 0,03% |
| | GEORGIA | 37.500 | | -100,0% | 248.345 | 470.050 | 89,3% | 248.345 | 648.382 | 161,1% | 0,17% | 0,01% |
| | COREA DEL NORTE | | | | 0 | 78.978 | | 69.548 | 159.101 | 128,8% | 0,04% | ** |
| | MYANMAR | | | | 0 | 97.200 | | 0 | 97.200 | | 0,03% | ** |
| | MACAO | 116.586 | | -100,0% | 426.470 | 62.627 | -85,3% | 578.067 | 62.627 | -89,2% | 0,02% | ** |
| | BRUNEI DARUSSALAM | | | | 86.985 | 8.154 | -90,6% | 86.985 | 44.904 | -48,4% | 0,01% | ** |
| CAMBOYA | | | | 0 | 18.727 | | 562.848 | 18.727 | -96,7% | 0,00% | ** | |
| NEPAL | | 17.934 | | 0 | 17.934 | | 0 | 17.934 | | 0,00% | ** | |
| SRI LANKA | | | | 77.040 | 17.895 | -76,8% | 77.040 | 17.895 | -76,8% | 0,00% | ** | |
| Total RESTO DE ASIA | | 28.903.315 | 26.916.783 | -6,9% | 250.481.961 | 278.180.155 | 11,1% | 322.601.426 | 387.786.135 | 20,2% | 100,00% | 8,87% |

| REGIONES | DESTINOS | Último MES | | | Acumulado Enero - Setiembre | | | Últimos 12 Meses | | | Peso relativo de cada país en el bloque | Peso relativo de cada país en las exportaciones totales de Uruguay |
|------------------------------|-----------------|--------------------|--------------------|---------------|-----------------------------|----------------------|--------------|----------------------|----------------------|--------------|---|--|
| | | Sep-06 | Sep-07 | Var % | 2006 | 2007 | Var % | 2005-2006 | 2006-2007 | Var % | | |
| | | | | | Ene-Set 06 | Ene-Set 07 | | Oct 05-Set 06 | Oct 06-Set 07 (*) | | | |
| RESTO DE EUROPA | SUIZA | 3.483.503 | 5.916.058 | 69,8% | 40.455.532 | 52.871.326 | 30,7% | 53.351.516 | 67.314.295 | 26,2% | 57,37% | 1,54% |
| | NORUEGA | 2.560.704 | 2.792.989 | 9,1% | 28.264.252 | 27.645.305 | -2,2% | 32.384.510 | 34.415.946 | 6,3% | 29,33% | 0,79% |
| | TURQUIA | 563.960 | 917.244 | 62,6% | 7.221.442 | 12.968.416 | 79,6% | 9.878.195 | 15.493.072 | 56,8% | 13,20% | 0,35% |
| | ANDORRA | | | | 0 | 75.981 | | 28.020 | 75.981 | 171,2% | 0,06% | ** |
| | ISLANDIA | | | | 2.663 | 28.172 | --- | 8.267 | 35.503 | 329,4% | 0,03% | ** |
| Total RESTO DE EUROPA | | 6.608.167 | 9.626.291 | 45,7% | 75.943.888 | 93.589.200 | 23,2% | 95.650.508 | 117.334.798 | 22,7% | 100,00% | 2,68% |
| UNION EUROPEA | ALEMANIA | 15.589.933 | 15.019.596 | -3,7% | 122.328.667 | 159.254.937 | 30,2% | 163.364.780 | 204.062.744 | 24,9% | 24,26% | 4,67% |
| | ESPAÑA | 15.112.559 | 14.432.311 | -4,5% | 86.898.129 | 121.399.149 | 39,7% | 114.100.995 | 155.323.074 | 36,1% | 18,47% | 3,55% |
| | REINO UNIDO | 9.669.160 | 9.585.685 | -0,9% | 71.225.873 | 88.841.021 | 24,7% | 94.482.839 | 118.734.850 | 25,7% | 14,12% | 2,72% |
| | ITALIA | 9.990.504 | 6.547.903 | -34,5% | 87.102.102 | 80.370.745 | -7,7% | 111.949.007 | 104.310.803 | -6,8% | 12,40% | 2,39% |
| | PAISES BAJOS | 6.693.475 | 7.342.724 | 9,7% | 52.984.043 | 71.811.378 | 35,5% | 64.749.926 | 87.303.477 | 34,8% | 10,38% | 2,00% |
| | FRANCIA | 2.604.200 | 6.474.595 | 148,6% | 24.217.496 | 27.917.573 | 15,3% | 32.030.229 | 36.645.213 | 14,4% | 4,36% | 0,84% |
| | PORTUGAL | 1.250.569 | 2.583.488 | 106,6% | 8.428.299 | 28.197.606 | 234,6% | 10.534.795 | 35.022.694 | 232,4% | 4,16% | 0,80% |
| | BELGICA | 752.903 | 1.954.970 | 159,7% | 15.770.969 | 18.384.978 | 16,6% | 18.798.961 | 27.090.891 | 44,1% | 3,22% | 0,62% |
| | SUECIA | 4.385.359 | 2.652.548 | -39,5% | 12.414.232 | 19.288.025 | 55,4% | 17.416.023 | 22.482.994 | 29,1% | 2,67% | 0,51% |
| | FINLANDIA | 1.134.043 | 7.124.930 | --- | 4.910.406 | 18.416.087 | 275,0% | 8.624.031 | 21.428.602 | 148,5% | 2,55% | 0,49% |
| | BULGARIA | 63.001 | 574.319 | --- | 245.529 | 5.525.326 | --- | 534.531 | 7.844.692 | | 0,93% | 0,18% |
| | POLONIA | 621.188 | 367.774 | -40,8% | 4.891.970 | 4.003.171 | -18,2% | 6.088.299 | 5.752.933 | -5,5% | 0,68% | 0,13% |
| | DINAMARCA | 350.500 | 353.872 | 1,0% | 2.238.424 | 2.496.764 | 11,5% | 2.984.568 | 3.214.724 | 7,7% | 0,38% | 0,07% |
| | REPUBLICA CHECA | 186.184 | 321.559 | 72,7% | 1.280.599 | 2.343.755 | 83,0% | 1.501.121 | 2.958.353 | 97,1% | 0,35% | 0,07% |
| | RUMANIA | 5.143 | 9.767 | 89,9% | 440.548 | 1.194.527 | 171,1% | 647.139 | 1.698.815 | 162,5% | 0,20% | 0,04% |
| | GRECIA | 586.176 | 122.376 | -79,1% | 1.376.578 | 1.397.439 | 1,5% | 1.737.253 | 1.666.316 | -4,1% | 0,20% | 0,04% |
| | CHIPRE | 119.223 | 76.559 | -35,8% | 613.714 | 1.376.142 | 124,2% | 863.369 | 1.583.841 | 83,4% | 0,19% | 0,04% |
| | IRLANDA | 402.744 | 161.966 | -59,8% | 1.823.172 | 1.461.978 | -19,8% | 1.841.735 | 1.549.094 | -15,9% | 0,18% | 0,04% |
| | LITUANIA | 74.222 | 113.800 | 53,3% | 948.201 | 671.653 | -29,2% | 1.246.411 | 1.065.899 | -14,5% | 0,13% | 0,02% |
| | AUSTRIA | 10.912 | 26.030 | 138,5% | 256.341 | 340.110 | 32,7% | 257.321 | 348.135 | 35,3% | 0,04% | 0,01% |
| MALTA | 2.400 | | -100,0% | 48.635 | 47.586 | -2,2% | 48.635 | 341.662 | --- | 0,04% | 0,01% | |
| ESLOVENIA | 111.440 | | -100,0% | 401.556 | 198.429 | -50,6% | 434.821 | 219.529 | -49,5% | 0,03% | 0,01% | |
| ESLOVAQUIA | | 34.072 | | 100.563 | 189.460 | 88,4% | 100.563 | 189.460 | 88,4% | 0,02% | ** | |
| HUNGRIA | 1.198 | | -100,0% | 84.284 | 140.252 | 66,4% | 137.619 | 156.694 | 13,9% | 0,02% | ** | |
| LETONIA | | | | 14.198 | 34.612 | 143,8% | 14.198 | 34.612 | 143,8% | 0,00% | ** | |
| ESTONIA | | | | 39.610 | 2.400 | -93,9% | 122.613 | 26.834 | -78,1% | 0,00% | ** | |
| Total UNION EUROPEA | | 69.717.035 | 75.880.843 | 8,8% | 501.084.137 | 655.305.104 | 30,8% | 654.611.784 | 841.056.936 | 28,5% | 100,00% | 19,24% |
| ZONAS FRANCAS | | 5.453.716 | 48.303.546 | --- | 159.026.737 | 259.502.121 | 63,2% | 162.959.174 | 281.162.430 | 72,5% | 100,00% | 6,43% |
| OTROS | | 125.385 | 456.429 | 264,0% | 1.556.664 | 2.214.463 | 42,3% | 1.984.675 | 3.152.902 | 58,9% | 100,00% | 0,07% |
| Total general | | 363.287.725 | 419.496.205 | 15,5% | 2.984.905.813 | 3.347.516.628 | 12,1% | 3.901.224.509 | 4.370.537.486 | 12,0% | 100,00% | 100,00% |

Fuente: Elaborado por Uruguay XXI en base a datos de la DNA

Nota: La información corresponde a Solicitudes Cumplidas, EXCEPTO para el mes de Setiembre donde corresponde a Solicitudes Registradas.

(* *) Representación porcentual por debajo del 0,1%

(- - -) Variación porcentual superior al 500%

Ranking de Empresas Exportadoras - Datos en U\$S
Datos ordenados en base al Ranking exportado Acumulado últimos 12 meses 2006 - 2007 (*)

| Rank. en base Acum. 2007 | EXPORTADOR | Ultimo MES | | | Acumulado Enero - Setiembre | | | Últimos 12 Meses | | | % Acum (*) |
|---|--------------------------------|--------------------|--------------------|--------------|-----------------------------|----------------------|--------------|----------------------|----------------------|--------------|---------------|
| | | Sep-06 | Sep-07 | Var % | 2006 | 2007 | Var % | 2005-2006 | 2006-2007 | Var % | |
| | | | | | Ene-Set 06 | Ene-Set 07 | | Oct 05-Set 06 | Oct 06-Set 07 | | |
| 10 Empresas que representan el 25,5 % de las exportaciones acumuladas último 12 Meses 2006 - 2007(*) | | | | | | | | | | | |
| 1 | CO.NA.PRO.LE. | 20.240.350 | 19.003.868 | -6,1% | 113.452.807 | 129.113.009 | 13,8% | 157.990.908 | 189.570.510 | 20,0% | 4,3% |
| 2 | S.A.M.A.N. | 4.187.187 | 7.580.364 | 81,0% | 62.780.841 | 98.894.426 | 57,5% | 100.981.779 | 136.969.027 | 35,6% | 3,1% |
| 3 | COMPAÑIA FORESTAL ORIENTAL S.A | 3.437.368 | 62.440.973 | --- | 31.042.237 | 114.081.694 | 267,5% | 41.338.558 | 122.875.947 | 197,2% | 2,8% |
| 4 | CURTIEMBRE BRANAA S.A. | 10.234.497 | 8.994.872 | -12,1% | 85.063.546 | 88.061.736 | 3,5% | 113.856.001 | 116.008.580 | 1,9% | 2,7% |
| 5 | FRIGORIFICO TACUAREMBO S.A. | 7.371.743 | 6.502.583 | -11,8% | 70.969.948 | 74.428.450 | 4,9% | 96.137.260 | 96.541.911 | 0,4% | 2,2% |
| 6 | ESTABLECIMIENTOS COLONIA S.R.L | 8.102.851 | 7.572.779 | -6,5% | 75.810.971 | 69.123.030 | -8,8% | 99.899.614 | 96.330.635 | -3,6% | 2,2% |
| 7 | FRIG. SAN JACINTO NIREA S.A. | 7.584.868 | 5.601.621 | -26,1% | 68.984.771 | 64.211.938 | -6,9% | 96.437.992 | 91.965.145 | -4,6% | 2,1% |
| 8 | FRIGORIFICO LAS PIEDRAS S A | 6.991.515 | 10.103.335 | 44,5% | 75.779.102 | 67.088.178 | -11,5% | 107.196.054 | 91.780.929 | -14,4% | 2,1% |
| 9 | PULSA SA | 7.514.413 | 4.778.269 | -36,4% | 66.876.131 | 64.438.961 | -3,6% | 87.874.053 | 87.188.642 | -0,8% | 2,0% |
| 10 | PAYSANDU INDUSTRIAS DEL CUERO | 8.722.979 | 8.341.800 | -4,4% | 71.059.024 | 62.962.082 | -11,4% | 89.509.005 | 83.912.197 | -6,3% | 1,9% |
| 10 Empresas que representan el 15,7 % de las exportaciones acumuladas último 12 Meses 2006 - 2007(*) | | | | | | | | | | | |
| 11 | FRIGORIFICO CANELONES S.A. | 6.781.660 | 4.096.258 | -39,6% | 68.168.221 | 59.240.525 | -13,1% | 88.779.449 | 79.439.593 | -10,5% | 1,8% |
| 12 | FRIPUR S.A. (FRIG.PESQ.DEL U.) | 7.501.981 | 6.758.594 | -9,9% | 56.498.661 | 58.075.832 | 2,8% | 72.180.698 | 78.926.422 | 9,3% | 1,8% |
| 13 | FRIMACAR S.A. | 7.697.434 | 4.766.676 | -38,1% | 69.363.291 | 56.645.537 | -18,3% | 91.334.379 | 77.997.248 | -14,6% | 1,8% |
| 14 | CRISTALPET S.A. | 7.442.864 | 8.266.520 | 11,1% | 47.786.225 | 54.081.133 | 13,2% | 65.348.268 | 73.146.289 | 11,9% | 1,7% |
| 15 | CLEDINOR S A | 7.627.303 | 4.953.719 | -35,1% | 45.029.635 | 53.401.866 | 18,6% | 53.306.940 | 71.695.161 | 34,5% | 1,6% |
| 16 | A.N.C.A.P. | 14.748.697 | 26.346.486 | 78,6% | 137.504.700 | 65.333.035 | -52,5% | 167.187.860 | 65.807.653 | -60,6% | 1,5% |
| 17 | LORYSER S A | 3.285.338 | 5.870.427 | 78,7% | 38.130.350 | 51.446.743 | 34,9% | 50.488.902 | 65.013.060 | 28,8% | 1,5% |
| 18 | ONTILCOR S.A. | 5.409.914 | 3.377.650 | -37,6% | 54.578.880 | 44.949.249 | -17,6% | 73.355.278 | 58.846.010 | -19,8% | 1,3% |
| 19 | AMERICAN CHEMICAL I.C.S.A. | 3.542.389 | 4.179.655 | 18,0% | 32.794.195 | 45.364.305 | 38,3% | 43.777.742 | 58.025.805 | 32,5% | 1,3% |
| 20 | BADER INTERNATIONAL SUC. URUGU | 4.633.211 | 3.593.208 | -22,4% | 31.990.496 | 43.594.596 | 36,3% | 42.160.899 | 55.500.247 | 31,6% | 1,3% |
| 10 Empresas que representan el 10 % de las exportaciones acumuladas último 12 Meses 2006 - 2007(*) | | | | | | | | | | | |
| 21 | CROP URUGUAY SA | | 6.100.000 | | 38.257.041 | 53.590.899 | 40,1% | 38.257.041 | 53.590.899 | 40,1% | 1,2% |
| 22 | BARRACA JORGE WALTER ERRO LTDA | 131.789 | 257.302 | 95,2% | 36.565.826 | 50.826.327 | 39,0% | 38.189.594 | 52.230.883 | 36,8% | 1,2% |
| 23 | CERVECERIA Y MALT. PAYSANDU SA | 3.092.760 | 4.439.800 | 43,6% | 26.893.577 | 32.800.402 | 22,0% | 39.349.392 | 49.645.412 | 26,2% | 1,1% |
| 24 | GKN DRIVELINE URUGUAY S.A. | 2.747.764 | 4.416.969 | 60,7% | 25.807.442 | 35.387.720 | 37,1% | 30.859.883 | 44.901.203 | 45,5% | 1,0% |
| 25 | INALER S.A. | 3.040.963 | 4.186.597 | 37,7% | 38.241.814 | 36.122.431 | -5,5% | 50.291.635 | 43.881.722 | -12,7% | 1,0% |
| 26 | EUFORES SA | 2.688.088 | 2.052.000 | -23,7% | 31.319.300 | 25.864.670 | -17,4% | 41.017.899 | 41.646.354 | 1,5% | 1,0% |
| 27 | LANAS TRINIDAD S.A. | 2.906.354 | 3.926.311 | 35,1% | 24.557.312 | 29.872.183 | 21,6% | 30.650.643 | 39.923.334 | 30,3% | 0,9% |
| 28 | CHIADEL S.A. | 3.630.379 | 1.977.923 | -45,5% | 32.926.694 | 27.731.169 | -15,8% | 43.227.754 | 39.182.848 | -9,4% | 0,9% |
| 29 | CASARONE AGROINDUSTRIAL S.A. | 1.805.074 | 2.419.450 | 34,0% | 19.676.515 | 27.744.030 | 41,0% | 28.429.900 | 37.721.416 | 32,7% | 0,9% |
| 30 | CINTER LTDA. | 2.527.165 | 2.927.895 | 15,9% | 19.972.527 | 28.850.561 | 44,5% | 24.966.191 | 36.901.701 | 47,8% | 0,8% |
| 30 Principales Empresas | | 175.628.896 | 245.833.905 | 40,0% | 1.597.882.080 | 1.713.326.720 | 7,2% | 2.104.381.571 | 2.237.166.783 | 6,3% | 51,2% |
| Resto de empresas | | 187.657.954 | 173.662.300 | -7,5% | 1.387.022.858 | 1.634.189.908 | 17,8% | 1.796.842.063 | 2.133.370.703 | 18,7% | 48,8% |
| TOTAL EMPRESAS | | 363.286.850 | 419.496.205 | 15,5% | 2.984.904.937 | 3.347.516.628 | 12,1% | 3.901.223.634 | 4.370.537.486 | 12,0% | 100,0% |

Fuente: Elaborado por Uruguay XXI en base a datos de la Dirección Nacional de Aduanas.

Nota: La información corresponde a Solicitudes Cumplidas, EXCEPTO para el mes de SETIEMBRE donde corresponde a Solicitudes Registradas.