



República Oriental del Uruguay



Montevideo, 5 de agosto 2008.

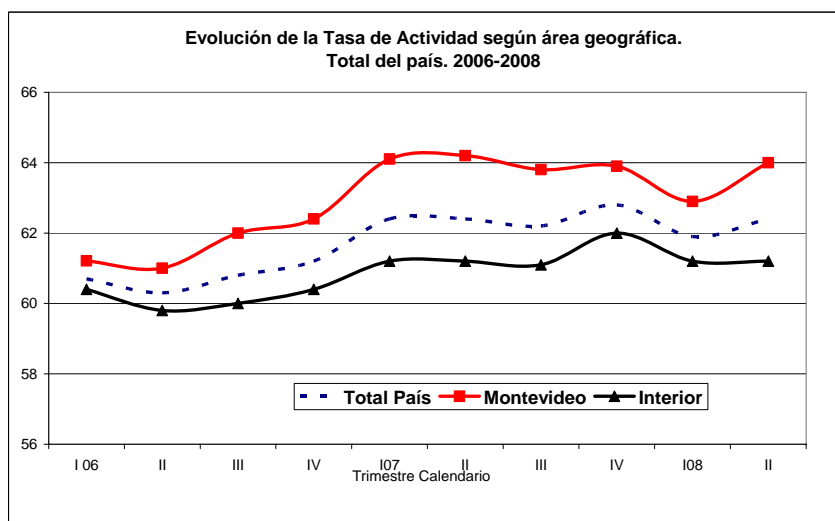
## ENCUESTA CONTINUA DE HOGARES JUNIO 2008 Actividad, Empleo y Desempleo

El Instituto Nacional de Estadística (INE) da a conocer a través de este informe los principales indicadores de Actividad, Empleo y Desempleo del país que resultan de la Encuesta Continua de Hogares (ECH) realizada durante el mes de junio de 2008.

Como resultado de incorporar esta última medición la encuesta completa el segundo trimestre del año. De este modo el presente informe se concentra particularmente en las tendencias que surgen de comparar el trimestre abril-junio de 2008 con los trimestres anteriores.

### 1. Tasa de actividad

- La estimación puntual de la Tasa de Actividad en abril-junio 2008 para el total del país es de 62,4 por ciento lo que indica un aumento de medio punto porcentual respecto al trimestre enero-marzo. Esta suba de la oferta de trabajo se explica exclusivamente por el incremento de la tasa de actividad de Montevideo, que pasó de 62,9 a 64,0 por ciento, mientras que la oferta laboral se mantiene estable en el Interior del país, y se ubica en 61,2 por ciento.
- Las tasas específicas de actividad en el total del país resultan para los hombres 73,1 por ciento y para las mujeres 53,4 por ciento. Es en los hombres y mujeres de Montevideo donde se observa el incremento de la actividad que pasa de 72,4 a 73,4 por ciento en los hombres y de 55,4 a 56,6 por ciento en las mujeres.
- La estimación de la tasa de actividad de junio respecto a la de mayo no presenta variaciones de importancia.
- Con referencia a igual trimestre del año anterior se observan guarismos muy similares, tanto para el total del país, como para Montevideo e Interior.



- Como se mencionó en párrafos anteriores la diferencia en la oferta laboral entre Montevideo y el Interior se explica por la mayor demanda de empleo que presenta la capital del país, y se visualiza en los gráficos de actividad y empleo que se presentan para el período 2006 - 2008.

## 2. Tasa de empleo<sup>1</sup>

- La demanda de empleo en abril-junio 2008 con respecto a enero-marzo, muestra para el total del país un incremento de un punto porcentual, pasando de 56,7 a 57,7 por ciento. Esto es consecuencia principalmente del crecimiento del empleo en Montevideo donde se aprecia una suba de la tasa de casi 2 puntos porcentuales pasando de 57,7 a 59,5 por ciento. El trimestre abril-junio incluye dos meses, abril y mayo donde las tasas registraron guarismos muy altos (60,6 y 59,4 por ciento, respectivamente) que como se dijo en su momento fueron las tasas más altas desde que se tienen registros.
- Una apertura por sexo del indicador muestra un aumento apreciable tanto en los hombres de la capital del país como del Interior. En cambio en las mujeres es principalmente en Montevideo donde se anota el crecimiento del empleo.
- La tasa de empleo de junio disminuye 6 décimas de punto porcentual respecto a mayo debido principalmente a la baja del empleo en Montevideo de 1,1 punto porcentual.

<sup>1</sup> La información que brinda la Encuesta Continua de Hogares para el trimestre abril – junio de 2007 surge de una muestra de 12.182 hogares.

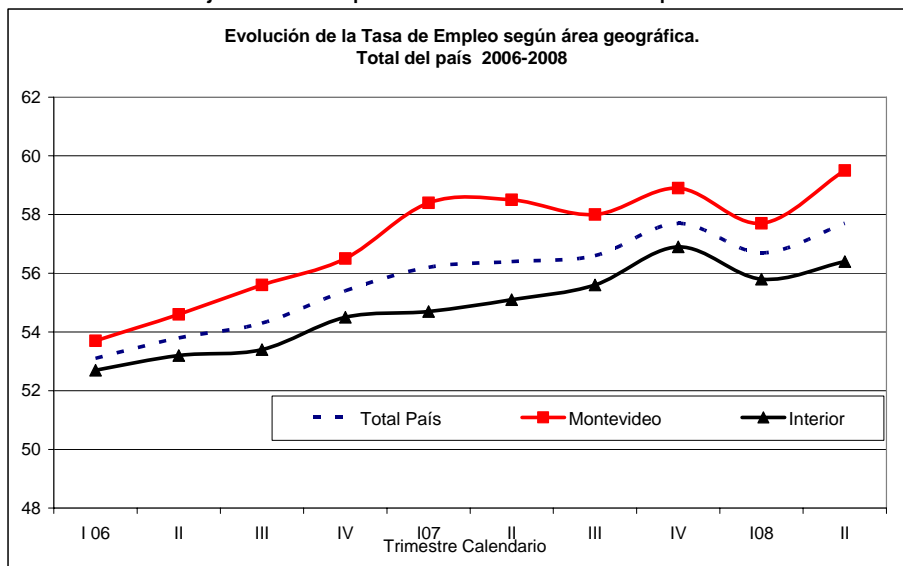
Provee una precisión relativa máxima  $\left( \text{Precisión relativa} = 2 \times \frac{\text{Desvío estándar de la estimación}}{\text{Estimación}} \right)$  de:

- Hasta un 1% para la tasa de actividad de todo el país, hasta un 2% para la de las grandes áreas (Montevideo o el conjunto de las localidades del Interior de 5.000 habitantes o más) y hasta un 5% para la tasa de actividad del resto del Interior (localidades pequeñas y área rural).
- Hasta un 5% para la tasa de desocupación de todo el país, y hasta un 8% para la de las grandes áreas. La precisión relativa de la tasa de desocupación del resto del Interior es mucho mayor que estos guarismos y por lo tanto no permite inferir sobre las variaciones de esta estimación en períodos trimestrales.

La precisión absoluta de las estimaciones de la tasa de actividad, empleo y de desocupación es menor a un punto porcentual para ambas variables en todas las áreas mayores.

Esto quiere decir que la comparación entre trimestres es estadísticamente significativa si la diferencia entre las tasas de actividad, empleo y desocupación respectivas, es de al menos un punto porcentual. De lo contrario, se considera que no hay evidencia de variación entre los períodos considerados.

- En la comparación de este indicador de abril-junio 2008 respecto a igual trimestre de 2007, se observan aumentos de las estimaciones puntuales de las tasas de empleo para todas las áreas geográficas consideradas. En el total del país la tasa pasa de 56,4 a 57,7 por ciento, en Montevideo de 58,5 a 59,5 y para el interior de 55,1 a 56,4 por ciento. Es de destacar que estos incrementos son más significativos en las mujeres tanto para Montevideo como para el Interior del país.



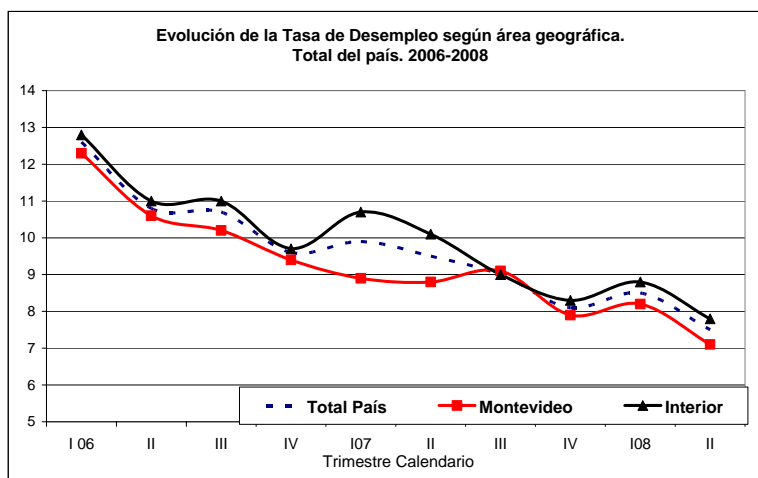
- Otra de las dimensiones analizadas para observar cómo evoluciona el mercado laboral, es el de las condiciones de empleo de los ocupados. En el trimestre abril-junio 2008, para el total del país, un 59,5 por ciento de personas empleadas indican no presentar restricciones en su trabajo. El subempleo se estima en 17,0 por ciento, en tanto el no registro a la Seguridad Social en 33,4 por ciento. Con respecto a enero-marzo 2008 se anota estabilidad de los ocupados que no tienen restricciones en su empleo, resultado de una disminución en el no registro y un aumento en el subempleo.

- Tanto en Montevideo como en el Interior del país, con respecto a abril-junio 2007, se marca un aumento del subempleo de 4,3 puntos porcentuales y de 4,5 puntos respectivamente, mientras se aprecia un descenso del no registro en la seguridad social principalmente en la capital del país pasando de 28,9 por ciento en abril-junio 2007 a 27,7 en igual trimestre de 2008.

### Tasa de desempleo

- La estimación puntual de la Tasa de Desempleo a nivel nacional se ubica en 7,5 por ciento para el trimestre abril-junio 2008. En Montevideo se estimó en 7,1 y en el Interior 7,8 por ciento, lo que marca con respecto al primer trimestre de 2008 descensos de un punto porcentual en todas las áreas consideradas, con excepción de las localidades pequeñas y zonas rurales en donde la disminución es menor. Sin embargo comparando entre mayo y junio de 2008 se aprecia un aumento en la estimación del desempleo en 6 décimas de punto en el total del país resultado del incremento de la tasa en Montevideo, que pasa de 6,6 a 7,7 por ciento.

- Si se compara con abril-junio del año anterior, la tasa de desempleo disminuye en el total del país 2 puntos porcentuales pasando de 9,5 a 7,5 por ciento, siendo mayor la disminución en el Interior del país, en donde cae 2,3 puntos porcentuales, mientras que en la capital la baja es de 1,7 puntos porcentuales.



- Las tasas específicas de desempleo para hombres y mujeres se estimaron en abril-junio 2008 en 5,1 y 10,3 por ciento respectivamente, lo que marca con respecto al mismo trimestre de 2007 una disminución de 1,7 puntos en los hombres y 2,5 puntos porcentuales en las mujeres.

### Resumen general

- La estimación puntual de la Tasa de Actividad en abril-junio 2008 para el total del país es de 62,4 por ciento lo que indica un aumento de medio punto porcentual respecto al trimestre enero-marzo. Esta suba de la oferta de trabajo se explica exclusivamente por el incremento de la tasa de actividad de Montevideo, que pasó de 62,9 a 64,0 por ciento, mientras que la oferta laboral se mantiene estable en el Interior del país, y se ubica en 61,2 por ciento.
- La demanda de empleo en abril-junio 2008 con respecto a enero-marzo, muestra para el total del país un incremento de un punto porcentual, pasando de 56,7 a 57,7 por ciento. Esto es consecuencia principalmente del crecimiento del empleo en Montevideo donde se aprecia una suba de la tasa de casi 2 puntos porcentuales pasando de 57,7 a 59,5 por ciento.
- La estimación puntual de la Tasa de Desempleo a nivel nacional se ubica en 7,5 por ciento para el trimestre abril-junio 2008. En Montevideo se estimó en 7,1 y en el Interior 7,8 por ciento, lo que marca con respecto al primer trimestre de 2008 descensos de un punto porcentual en todas las áreas consideradas, con excepción de las localidades pequeñas y zonas rurales en donde la disminución es menor. Sin embargo comparando entre mayo y junio de 2008 se aprecia un aumento en la estimación del desempleo en 6 décimas de punto en el total del país resultado del incremento de la tasa en Montevideo, que pasa de 6,6 a 7,7 por ciento.

## TASA DE ACTIVIDAD POR AREA GEOGRAFICA

Período: 2006 -

Año, Trimestre y Mes	Total País	Montevideo	Interior		
			Total	Localidades de 5.000 o más hab.	Localidades Pequeñas y Zonas rurales
<b>2006</b>					
Enero	61,8	63,2	60,9	60,6	61,6
Febrero	60,1	59,9	60,2	60,2	60,5
Marzo	60,3	60,6	60,1	59,8	61,1
<b>Enero - Marzo/06</b>	<b>60,7</b>	<b>61,2</b>	<b>60,4</b>	<b>60,2</b>	<b>61,1</b>
Abril (1)	60,3	60,6	60,1	60,1	60,1
Mayo	61,0	62,1	60,1	60,5	58,7
Junio	59,6	60,4	59,1	59,1	59,2
<b>Abril - Junio/06</b>	<b>60,3</b>	<b>61,0</b>	<b>59,8</b>	<b>59,9</b>	<b>59,3</b>
Julio	60,2	60,7	59,9	59,8	60,2
Agosto	61,4	62,5	60,5	60,9	58,9
Setiembre	60,8	62,6	59,5	59,4	59,9
<b>Julio - Setiembre/06</b>	<b>60,8</b>	<b>62,0</b>	<b>60,0</b>	<b>60,1</b>	<b>59,7</b>
Octubre	60,6	62,1	59,5	59,6	59,1
Noviembre	61,6	62,6	60,8	60,8	60,9
Diciembre	61,6	62,7	60,8	60,9	60,7
<b>Octubre - Diciembre/06</b>	<b>61,2</b>	<b>62,4</b>	<b>60,4</b>	<b>60,4</b>	<b>60,3</b>
<b>2007</b>					
Enero	62,1	63,2	61,2	61,7	59,6
Febrero	62,3	64,1	61,1	61,1	61,0
Marzo	63,0	65,1	61,5	61,5	61,5
<b>Enero - Marzo/07</b>	<b>62,5</b>	<b>64,0</b>	<b>61,4</b>	<b>61,6</b>	<b>60,8</b>
Abril	62,5	63,6	61,7	62,3	59,7
Mayo	63,4	65,7	61,9	61,7	62,6
Junio	61,3	63,3	59,9	61,2	56,0
<b>Abril - Junio/07</b>	<b>62,4</b>	<b>64,2</b>	<b>61,2</b>	<b>61,8</b>	<b>59,6</b>
Julio	62,0	62,5	61,6	62,0	60,2
Agosto	62,6	64,3	61,5	61,3	62,0
Setiembre	62,0	64,5	60,3	60,9	58,4
<b>Julio - Setiembre/07</b>	<b>62,2</b>	<b>63,8</b>	<b>61,1</b>	<b>61,4</b>	<b>60,2</b>
Octubre	62,4	64,3	61,1	61,2	60,8
Noviembre	62,6	63,6	61,9	61,7	62,8
Diciembre	63,4	63,7	63,2	62,4	65,6
<b>Octubre - Diciembre/07</b>	<b>62,8</b>	<b>63,9</b>	<b>62,0</b>	<b>61,7</b>	<b>63,0</b>
<b>2008</b>					
Enero	62,4	63,7	61,4	61,8	59,5
Febrero	61,6	62,4	61,1	61,2	60,5
Marzo	62,0	62,8	61,3	60,6	64,3
<b>Enero - Marzo/08</b>	<b>61,9</b>	<b>62,9</b>	<b>61,2</b>	<b>61,2</b>	<b>61,2</b>
Abril	62,8	65,2	61,1	61,2	60,7
Mayo	62,3	63,6	61,3	61,2	61,8
Junio	62,0	63,2	61,1	60,8	62,5
<b>Abril - Junio/08</b>	<b>62,4</b>	<b>64,0</b>	<b>61,2</b>	<b>61,1</b>	<b>61,7</b>
Julio					
Agosto					
Setiembre					
<b>Julio - Setiembre/08</b>					
Octubre					
Noviembre					
Diciembre					
<b>Octubre - Diciembre/08</b>					

FUENTE : Instituto Nacional de Estadística.

(1) : Cifras revisadas.

## TASA DE EMPLEO POR AREA GEOGRAFICA

Período: 2006 -

Año, Trimestre y Mes	Total País	Montevideo	Total	Interior	
				Localidades de 5.000 o más hab.	Localidades Pequeñas y Zonas rurales
<b>2006</b>					
Enero	53,6	55,3	52,3	51,5	55,3
Febrero	52,6	52,9	52,4	51,5	55,8
Marzo	53,0	52,8	53,2	52,4	55,8
<b>Enero - Marzo/06</b>	<b>53,1</b>	<b>53,7</b>	<b>52,7</b>	<b>51,8</b>	<b>55,6</b>
Abril (1)	53,7	54,0	53,4	52,9	55,1
Mayo	54,5	55,5	53,7	53,4	54,7
Junio	53,3	54,2	52,6	52,0	54,9
<b>Abril - Junio/06</b>	<b>53,8</b>	<b>54,6</b>	<b>53,2</b>	<b>52,8</b>	<b>54,9</b>
Julio	53,9	54,8	53,3	52,5	56,2
Agosto	54,7	56,0	53,7	53,5	54,7
Setiembre	54,4	56,2	53,1	52,3	56,2
<b>Julio - Setiembre/06</b>	<b>54,3</b>	<b>55,6</b>	<b>53,4</b>	<b>52,7</b>	<b>55,7</b>
Octubre	54,7	56,1	53,7	53,3	54,9
Noviembre	55,4	56,5	54,7	54,1	56,7
Diciembre	56,0	57,1	55,2	54,7	56,6
<b>Octubre - Diciembre/06</b>	<b>55,4</b>	<b>56,5</b>	<b>54,5</b>	<b>54,0</b>	<b>56,1</b>
<b>2007</b>					
Enero	56,0	57,3	55,0	54,8	55,8
Febrero	56,0	58,5	54,2	53,5	56,1
Marzo	56,9	59,5	55,0	54,2	57,4
<b>Enero - Marzo/07</b>	<b>56,3</b>	<b>58,4</b>	<b>54,8</b>	<b>54,3</b>	<b>56,6</b>
Abril	56,4	57,9	55,3	55,0	56,2
Mayo	56,8	59,0	55,3	54,2	58,5
Junio	56,0	58,4	54,3	54,8	52,8
<b>Abril - Junio/07</b>	<b>56,4</b>	<b>58,5</b>	<b>55,1</b>	<b>54,8</b>	<b>55,9</b>
Julio	56,0	56,3	55,7	55,4	56,5
Agosto	57,3	58,9	56,1	55,5	58,0
Setiembre	56,5	58,6	55,1	55,3	54,3
<b>Julio - Setiembre/07</b>	<b>56,6</b>	<b>58,0</b>	<b>55,6</b>	<b>55,4</b>	<b>56,3</b>
Octubre	57,1	59,1	55,8	54,9	58,5
Noviembre	57,5	58,5	56,8	56,1	58,9
Diciembre	58,6	59,0	58,2	57,0	62,1
<b>Octubre - Diciembre/07</b>	<b>57,7</b>	<b>58,9</b>	<b>56,9</b>	<b>56,0</b>	<b>59,8</b>
<b>2008</b>					
Enero	56,9	57,8	56,2	56,0	57,0
Febrero	56,6	57,8	55,6	55,4	56,5
Marzo	56,7	57,7	55,9	54,8	60,5
<b>Enero - Marzo/08</b>	<b>56,7</b>	<b>57,7</b>	<b>55,8</b>	<b>55,4</b>	<b>57,6</b>
Abril	58,1	60,6	56,2	55,9	57,2
Mayo	57,8	59,4	56,6	56,2	58,5
Junio	57,2	58,3	56,4	55,7	59,1
<b>Abril - Junio/08</b>	<b>57,7</b>	<b>59,5</b>	<b>56,4</b>	<b>55,9</b>	<b>58,3</b>
Julio					
Agosto					
Setiembre					
<b>Julio - Setiembre/08</b>					
Octubre					
Noviembre					
Diciembre					
<b>Octubre - Diciembre/08</b>					

FUENTE : Instituto Nacional de Estadística.

(1) : Cifras revisadas.

## TASA DE DESEMPLEO POR AREA GEOGRAFICA

Período: 2006 -

Año, Trimestre y Mes	Total País	Montevideo	Total	Interior	
				Localidades de 5.000 o más hab.	Localidades Pequeñas y Zonas rurales
<b>2006</b>					
Enero	13,4	12,4	14,0	15,1	10,2
Febrero	12,4	11,7	13,0	14,4	7,9
Marzo	12,0	12,8	11,5	12,3	8,7
<b>Enero - Marzo/06</b>	<b>12,6</b>	<b>12,3</b>	<b>12,8</b>	<b>13,9</b>	<b>8,9</b>
Abril (1)	11,0	10,8	11,2	12,0	8,3
Mayo	10,7	10,6	10,7	11,8	6,7
Junio	10,7	10,2	11,0	12,1	7,1
<b>Abril - Junio/06</b>	<b>10,8</b>	<b>10,6</b>	<b>11,0</b>	<b>12,0</b>	<b>7,5</b>
Julio	10,5	9,8	11,1	12,3	6,7
Agosto	10,9	10,5	11,1	12,2	7,2
Setiembre	10,5	10,3	10,7	12,0	6,2
<b>Julio - Setiembre/06</b>	<b>10,7</b>	<b>10,2</b>	<b>11,0</b>	<b>12,2</b>	<b>6,7</b>
Octubre	9,7	9,7	9,7	10,5	7,1
Noviembre	10,0	9,8	10,1	11,0	6,9
Diciembre	9,1	8,8	9,3	10,0	6,7
<b>Octubre - Diciembre/06</b>	<b>9,6</b>	<b>9,4</b>	<b>9,7</b>	<b>10,5</b>	<b>6,9</b>
<b>2007</b>					
Enero	9,7	9,3	10,1	11,3	6,3
Febrero	10,2	8,7	11,3	12,3	8,0
Marzo	9,7	8,5	10,6	11,8	6,7
<b>Enero - Marzo/07</b>	<b>9,9</b>	<b>8,8</b>	<b>10,7</b>	<b>11,9</b>	<b>6,9</b>
Abril	9,7	9,0	10,2	11,7	5,8
Mayo	10,5	10,1	10,7	12,1	6,6
Junio	8,7	7,7	9,3	10,4	5,7
<b>Abril - Junio/07</b>	<b>9,5</b>	<b>8,8</b>	<b>10,1</b>	<b>11,3</b>	<b>6,2</b>
Julio	9,7	9,9	9,5	10,6	6,1
Agosto	8,5	8,3	8,7	9,4	6,5
Setiembre	8,8	9,0	8,6	9,1	7,1
<b>Julio - Setiembre/07</b>	<b>9,0</b>	<b>9,1</b>	<b>9,0</b>	<b>9,7</b>	<b>6,6</b>
Octubre	8,5	8,2	8,7	10,3	3,8
Noviembre	8,2	8,0	8,4	9,1	6,2
Diciembre	7,7	7,4	7,8	8,7	5,4
<b>Octubre - Diciembre/07</b>	<b>8,1</b>	<b>7,9</b>	<b>8,3</b>	<b>9,3</b>	<b>5,1</b>
<b>2008</b>					
Enero	8,8	9,2	8,5	9,5	4,1
Febrero	8,2	7,3	8,9	9,4	6,6
Marzo	8,5	8,1	8,8	9,5	5,9
<b>Enero - Marzo/08</b>	<b>8,5</b>	<b>8,2</b>	<b>8,8</b>	<b>9,5</b>	<b>5,8</b>
Abril	7,6	7,0	8,0	8,6	5,7
Mayo	7,2	6,6	7,6	8,2	5,3
Junio	7,8	7,7	7,8	8,4	5,4
<b>Abril - Junio/08</b>	<b>7,5</b>	<b>7,1</b>	<b>7,8</b>	<b>8,4</b>	<b>5,5</b>
Julio					
Agosto					
Setiembre					
<b>Julio - Setiembre/08</b>					
Octubre					
Noviembre					
Diciembre					
<b>Octubre - Diciembre/08</b>					

FUENTE : Instituto Nacional de Estadística.

(1) : Cifras revisadas.

## TASA DE ACTIVIDAD POR AREA GEOGRAFICA

Período: 1999 -

Promedio Anual	Total Pais Localidades 5.000 o más hab.	Montevideo	Interior Localidades 5.000 o más hab.	Area Metropolitana (1)	Resto Pais
1999	59,3	61,4	57,2	61,4	56,0
2000	59,6	61,3	57,8	61,3	56,9
2001	60,6	62,6	58,5	62,6	57,3
2002	59,1	61,2	56,9	61,2	55,8
2003	58,1	59,6	56,5	59,8	55,5
2004	58,5	59,8	57,1	59,9	56,3
2005	58,5	59,1	57,9	59,0	57,7
2006	60,9	61,7	60,1	62,0	59,2
2007	62,7	64,0	61,6	63,8	61,3
<b>2007</b>					
<b>Mes y Trimestre</b>					
Enero	62,5	63,2	61,7	63,2	61,5
Febrero	62,5	64,1	61,1	63,9	60,6
Marzo	63,2	65,1	61,5	64,7	61,2
<b>Enero - Marzo/07</b>	<b>62,7</b>	<b>64,1</b>	<b>61,4</b>	<b>63,9</b>	<b>61,1</b>
Abril	62,9	63,6	62,3	63,7	62,0
Mayo	63,6	65,7	61,7	64,7	62,0
Junio	62,2	63,3	61,2	62,9	61,2
<b>Abril - Junio/07</b>	<b>62,9</b>	<b>64,2</b>	<b>61,8</b>	<b>63,7</b>	<b>61,8</b>
Julio	62,3	62,5	62,0	63,2	60,8
Agosto	62,7	64,3	61,3	64,5	60,1
Setiembre	62,6	64,5	60,9	64,1	60,4
<b>Julio - Setiembre/07</b>	<b>62,5</b>	<b>63,8</b>	<b>61,4</b>	<b>63,9</b>	<b>60,4</b>
Octubre	62,6	64,3	61,2	63,7	61,1
Noviembre	62,6	63,6	61,7	63,0	62,0
Diciembre	63,0	63,7	62,4	63,9	61,8
<b>Octubre - Diciembre/07</b>	<b>62,8</b>	<b>63,9</b>	<b>61,7</b>	<b>63,5</b>	<b>61,6</b>
<b>2008</b>					
<b>Mes y Trimestre</b>					
Enero	62,7	63,7	61,8	64,2	60,5
Febrero	61,8	62,4	61,2	62,6	60,5
Marzo	61,7	62,8	60,6	63,0	59,9
<b>Enero - Marzo/08</b>	<b>62,0</b>	<b>62,9</b>	<b>61,2</b>	<b>63,2</b>	<b>60,3</b>
Abril	63,1	65,2	61,2	64,7	60,7
Mayo	62,4	63,6	61,2	63,6	60,5
Junio	61,9	63,2	60,8	63,0	60,4
<b>Abril - Junio/08</b>	<b>62,5</b>	<b>64,0</b>	<b>61,1</b>	<b>63,8</b>	<b>60,5</b>
Julio					
Agosto					
Setiembre					
<b>Julio - Setiembre/08</b>					
Octubre					
Noviembre					
Diciembre					
<b>Octubre - Diciembre/08</b>					

FUENTE : Instituto Nacional de Estadística.

(1) : Se corresponde con Gran Montevideo hasta Diciembre de 2005. Por más información visualizar el mapa de Area Metropolitana en: [www.ine.gub.uy/actividad/Formato a3h\\_Area Metropolitana.pdf](http://www.ine.gub.uy/actividad/Formato a3h_Area Metropolitana.pdf)



## TASA DE EMPLEO POR AREA GEOGRAFICA

Período: 1999 -

Promedio Anual	Total Pais Localidades 5.000 o más hab.	Montevideo	Interior Localidades 5.000 o más hab.	Area Metropolitana (1)	Resto Pais
1999	52,6	54,1	51,1	54,1	50,3
2000	51,5	52,8	50,1	52,7	49,6
2001	51,4	53,0	49,7	52,9	48,7
2002	49,1	50,8	47,3	50,6	46,6
2003	48,3	49,7	46,9	49,4	46,7
2004	50,8	52,0	49,6	51,9	49,2
2005	51,4	52,1	50,6	51,8	50,7
2006	53,9	55,1	52,8	55,0	52,3
2007	56,7	58,4	55,1	58,0	54,8
<b>2007</b>					
<b>Mes y Trimestre</b>					
Enero	56,0	57,3	54,8	57,1	54,6
Febrero	56,0	58,5	53,5	57,8	53,3
Marzo	56,8	59,5	54,2	58,5	54,3
<b>Enero - Marzo/07</b>	<b>56,2</b>	<b>58,4</b>	<b>54,1</b>	<b>57,8</b>	<b>54,1</b>
Abril	56,4	57,9	55,0	57,9	54,3
Mayo	56,5	59,0	54,2	58,0	54,4
Junio	56,6	58,4	54,8	57,7	54,8
<b>Abril - Junio/07</b>	<b>56,5</b>	<b>58,5</b>	<b>54,8</b>	<b>57,9</b>	<b>54,6</b>
Julio	55,9	56,3	55,4	56,9	54,4
Agosto	57,1	58,9	55,5	59,0	54,4
Setiembre	56,9	58,6	55,3	58,1	55,1
<b>Julio - Setiembre/07</b>	<b>56,6</b>	<b>58,0</b>	<b>55,4</b>	<b>58,0</b>	<b>54,6</b>
Octubre	56,9	59,1	54,9	58,4	54,6
Noviembre	57,2	58,5	56,1	57,9	56,3
Diciembre	58,0	59,0	57,0	59,1	56,3
<b>Octubre - Diciembre/07</b>	<b>57,3</b>	<b>58,9</b>	<b>56,0</b>	<b>58,5</b>	<b>55,7</b>
<b>2008</b>					
<b>Mes y Trimestre</b>					
Enero	56,9	57,8	56,0	58,5	54,4
Febrero	56,6	57,8	55,4	57,5	55,1
Marzo	56,2	57,7	54,8	57,6	54,4
<b>Enero - Marzo/08</b>	<b>56,5</b>	<b>57,7</b>	<b>55,4</b>	<b>57,8</b>	<b>54,7</b>
Abril	58,2	60,6	55,9	59,9	55,5
Mayo	57,7	59,4	56,2	59,3	55,4
Junio	56,9	58,3	55,7	57,8	55,7
<b>Abril - Junio/08</b>	<b>57,6</b>	<b>59,5</b>	<b>55,9</b>	<b>59,0</b>	<b>55,5</b>
Julio					
Agosto					
Setiembre					
<b>Julio - Setiembre/08</b>					
Octubre					
Noviembre					
Diciembre					
<b>Octubre - Diciembre/08</b>					

FUENTE : Instituto Nacional de Estadística.

(1) : Se corresponde con Gran Montevideo hasta Diciembre de 2005. Por más información visualizar el mapa de Area Metropolitana en: [www.ine.gub.uy/actividad/Formato a3h\\_Area Metropolitana.pdf](http://www.ine.gub.uy/actividad/Formato a3h_Area Metropolitana.pdf)

## TASA DE DESEMPLEO POR AREA GEOGRAFICA

Período: 1999 -

Promedio Anual	Total Pais Localidades 5.000 o más hab.	Montevideo	Interior Localidades 5.000 o más hab.	Area Metropolitana (1)	Resto Pais
1999	11,3	11,8	10,7	11,9	10,2
2000	13,6	13,9	13,3	14,0	12,9
2001	15,3	15,5	15,0	15,4	15,0
2002	17,0	17,0	16,9	17,2	16,5
2003	16,9	16,7	17,0	17,4	15,9
2004	13,1	12,9	13,2	13,4	12,5
2005	12,2	11,8	12,6	12,3	12,1
2006	11,4	10,6	12,2	11,2	11,7
2007	9,6	8,6	10,6	9,0	10,6
<b>2007</b>					
<b>Mes y Trimestre</b>					
Enero	10,3	9,3	11,3	9,6	11,2
Febrero	10,5	8,7	12,3	9,6	11,9
Marzo	10,2	8,5	11,8	9,5	11,2
<b>Enero - Marzo/07</b>		<b>10,4</b>	<b>8,9</b>	<b>11,9</b>	<b>9,6</b>
Abril	10,4	9,0	11,7	9,0	12,3
Mayo	11,1	10,1	12,1	10,3	12,2
Junio	9,1	7,7	10,4	8,2	10,4
<b>Abril - Junio/07</b>		<b>10,1</b>	<b>8,8</b>	<b>11,3</b>	<b>9,1</b>
Julio	10,3	9,9	10,6	10,1	10,6
Agosto	8,9	8,3	9,4	8,5	9,4
Setiembre	9,1	9,0	9,1	9,3	8,7
<b>Julio - Setiembre/07</b>		<b>9,4</b>	<b>9,1</b>	<b>9,7</b>	<b>9,3</b>
Octubre	9,2	8,2	10,3	8,3	10,7
Noviembre	8,6	8,0	9,1	8,1	9,2
Diciembre	8,1	7,4	8,7	7,6	8,9
<b>Octubre - Diciembre/07</b>		<b>8,6</b>	<b>7,9</b>	<b>9,3</b>	<b>8,0</b>
<b>2008</b>					
<b>Mes y Trimestre</b>					
Enero	9,3	9,2	9,5	8,9	10,0
Febrero	8,4	7,3	9,4	8,1	9,0
Marzo	8,8	8,1	9,5	8,6	9,2
<b>Enero - Marzo/08</b>		<b>8,9</b>	<b>8,2</b>	<b>9,5</b>	<b>8,5</b>
Abril	7,8	7,0	8,6	7,4	8,5
Mayo	7,4	6,6	8,2	6,8	8,4
Junio	8,1	7,7	8,4	8,2	7,8
<b>Abril - Junio/08</b>		<b>7,8</b>	<b>7,1</b>	<b>8,4</b>	<b>7,5</b>
Julio					
Agosto					
Setiembre					
<b>Julio - Setiembre/08</b>					
Octubre					
Noviembre					
Diciembre					
<b>Octubre - Diciembre/08</b>					

FUENTE : Instituto Nacional de Estadística.

(1) : Se corresponde con Gran Montevideo hasta Diciembre de 2005. Por más información visualizar el mapa de Area Metropolitana en: [www.ine.gub.uy/actividad/Formato a3h\\_Area Metropolitana.pdf](http://www.ine.gub.uy/actividad/Formato a3h_Area Metropolitana.pdf)