



Presidencia de la República Oriental del Uruguay

Unidad Nacional de Seguridad Vial



QSFTJEFODJB
SF0ÚCMJDB!PSJFOUBM!EFM!VSVHVBZ

Campaña de Seguridad Vial agosto del 2008
"SER PARTE DE LA SOLUCIÓN"

**SI VAS A CONducIR,
NO CONSUMAS ALCOHOL**



En el tránsito, ... "vos sos parte de la solución".



"En el tránsito ..., vos sos parte de la solución."

Alcohol y Conducción

Una asociación letal

Aspectos Sanitarios

Que es el alcohol ?



- Droga
- Tóxica
- No Médica
- Dependencia
- Tolerancia
- Potenciadora
- Alienante
- Anorexígena



"En el tránsito ..., vos sos parte de la solución."





"En el tránsito ..., vos sos parte de la solución."

Factores de Riesgo de Siniestralidad



Una estrategia basada en la atención primaria

Factores de Riesgo para la ocurrencia



Pre Crash

Crash

Post

Crash



Consumo de Alcohol

- ▶ Cuál es su magnitud ?
- ▶ Que hemos hecho ?
- ▶ Que deberíamos hacer ?
- ▶ Cuál es la estrategia ?
- ▶ Cuales son las dificultades ?



► **Actitud frente al problema**

- Sensibilización
- Indiferencia
- Inevitabilidad
- Falta de participación
- Falla en percepción del riesgo
- Falla de determinación de prioridades

► **Organizativas**

- Debilidad organizacional
- Falta de coordinación
- Falta de integración
- Falta de categorización
- Falta de supervisión y control

► **Coordinación**

Conflicto de competencias
Desconocimiento de recursos
Multiplicidad Institucional

► **Estrategias**

Proliferación de modelos y guías
Ausencia de metodología aplicable
Falta de visión práctica
Fallas en diseño y control



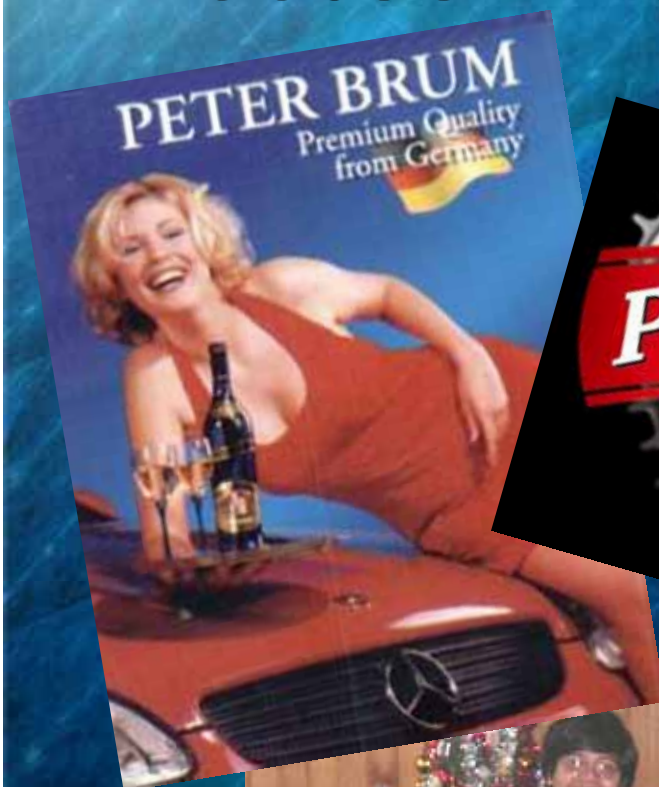
"En el tránsito ..., vos sos parte de la solución."

► Factores Adicionales

- El que importa el producto
- El que fabrica el producto
- El que aporta insumos
- El intermediario
- El que distribuye
- El que difunde su consumo
- El que vende el producto
- El que potencia otras actividades
- El que consume el producto
- El que normatiza y legisla

El reconocimiento de las dificultades permitirá establecer una metodología y una estrategia eficiente

Efectos "Benéficos" - Mitos



- Da calor y energía
- Es un alimento
- Saber tomar
- Es activador
- Es relajante
- Se contrarresta
- Se elimina rápido
- Se percibe su efecto
- Recomendación médica

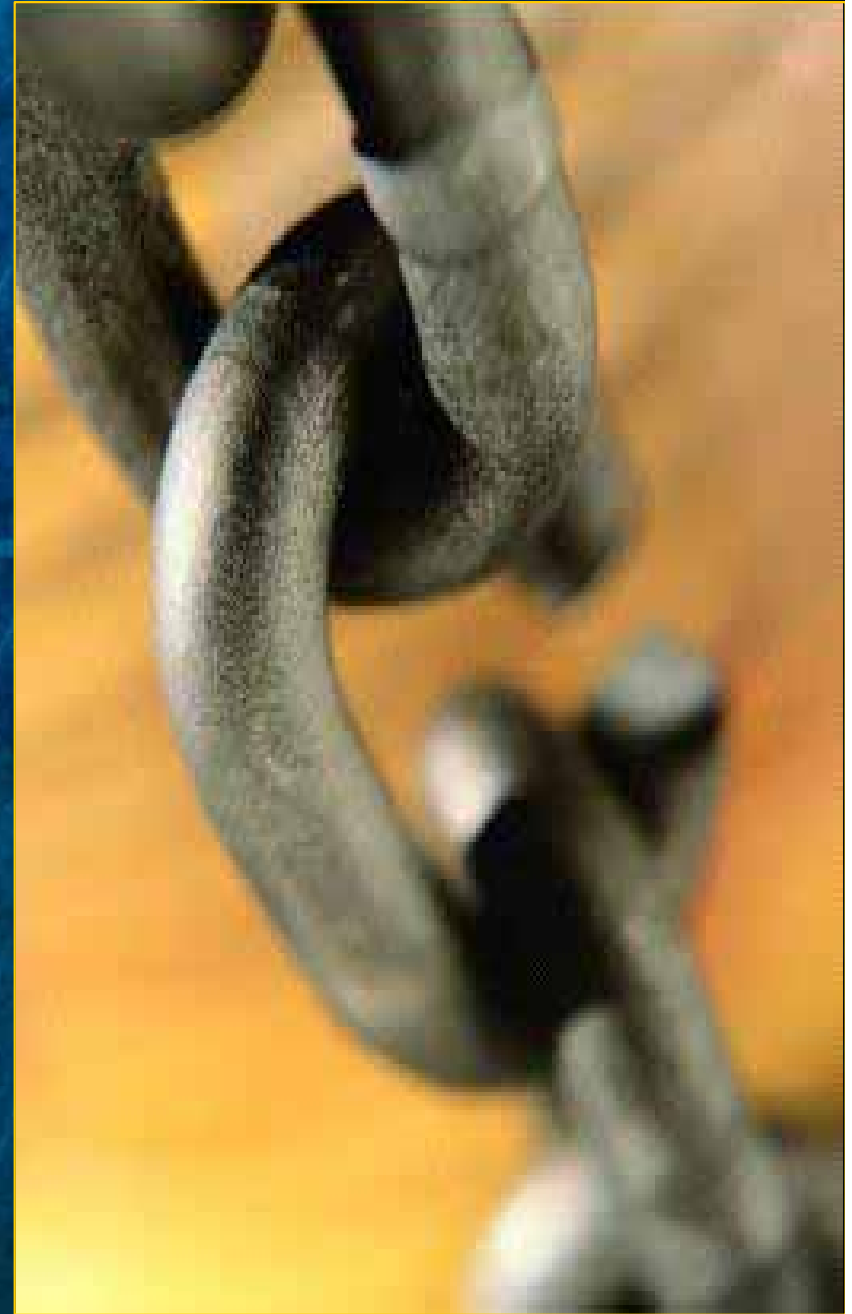
Los Principios



Ninguna estrategia puede ser eficaz si no está inmersa en el concepto de Sistema



Apartarse de lo anterior sólo genera multiplicidad, ineffectividad e incremento de costos sociales y económicos





"En el tránsito ..., vos sos parte de la solución."

Bases de la Estrategia



Integración incluyente operativa


Experiencia
Formación
Compromiso
Interés social
Ejecutividad



"En el tránsito ..., vos sos parte de la solución."

Plan de Acción

Primera Etapa



- Consolidación
- Difusión
- Formación
- Planificación
- Control Calidad

Fase I

Alcohol y Seguridad Vial



"En el tránsito ..., vos sos parte de la solución."



Uruguay

**Que
ocurre en
nuestro
país ?**



"En el tránsito ..., vos sos parte de la solución."

Investigación

Encuesta nacional de prevalencia

Alcohol		Tabaco	Marihuana
Intoxicación	Dependencia	Dependencia	Dependencia
16.1% (362.000)	4.5% (92.000)	16.5% (307.000)	0.7% (4.400)

La Magnitud del Problema



- En Uruguay se consumen 11 lt/h/año
- Uruguay ocupa el lugar 27 en el mundo
- Inicio en edades tempranas:

Cerveza : 14.3 (+- 3.2)

Vino: 13.2 (+- 3.5)

Destilados: 16.0 (+-3.2)

Estudio de consumo en estudiantes de Enseñanza Media OUD (2005)

- La mayoría de la población de estudiantes de enseñanza media ha experimentado con alcohol alguna vez en la vida.
- A los 13 años, casi siete de cada diez estudiantes han experimentado con el alcohol. A los 17 años, prácticamente la totalidad de los estudiantes ya lo ha hecho.
- El consumo habitual de alcohol alcanza al 50% de los estudiantes y al llegar al final del ciclo al 75%.



"En el tránsito ..., vos sos parte de la solución."

Difusión



1 de cada 4 jóvenes de nuestro país ha tenido episodios de intoxicación con alcohol en los últimos 15 días*

El alcohol es la droga más consumida en Uruguay

*Fuente: II Encuesta Nacional Sobre Consumo de Drogas en Estudiantes de Enseñanza Media / 2005 / OUD



NACIONES UNIDAS
Oficina contra la Droga y el Delito





"En el tránsito ..., vos sos parte de la solución."

Difusión



1 de cada 4 jóvenes de nuestro país ha tenido episodios de intoxicación con alcohol en los últimos 15 días*

El alcohol es la droga más consumida en Uruguay

*Fuente: II Encuesta Nacional Sobre Consumo de Drogas en Estudiantes de Enseñanza Media / 2005 / OUD



NACIONES UNIDAS
Oficina contra la Droga y el Delito





"En el tránsito ..., vos sos parte de la solución."



"Incidencia del alcohol en los siniestros de tránsito en el Uruguay: Generación de un Sistema de Información Permanente"

Investigación por convenio entre
Junta Nacional de Drogas y Universidad de la República
Facultad de Humanidades y Ciencias de la Educación CEIU OSMET
2006



"En el tránsito ..., vos sos parte de la solución."

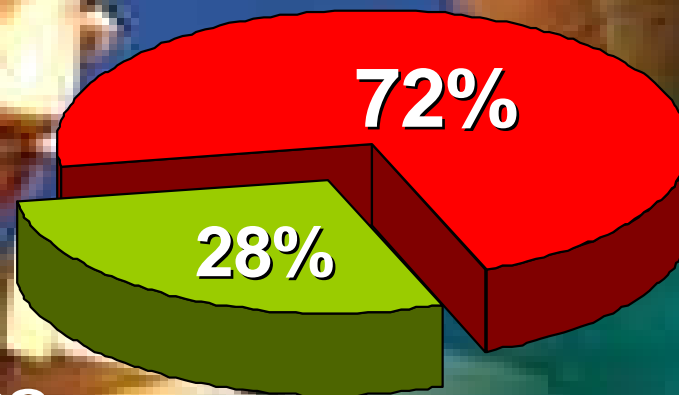


Siniestros por día de la semana (n=208)			Siniestros con presencia de alcohol (n=33)	
Día	Siniestros	C/Alcohol	Día	Con alcohol
Lunes	10%	2%	Lunes	12%
Martes	13%	0,5%	Martes	3%
Miércoles	13%	0,5%	Miércoles	3%
Jueves	15%	1,5%	Jueves	9%
Viernes	16%	1,5%	Viernes	9%
Sábado	22%	5%	Sábado	30,5%
Domingo	12%	5%	Domingo	33,5%
Total	100%	16%	Total:	32%

Vía Pública

Clave 1

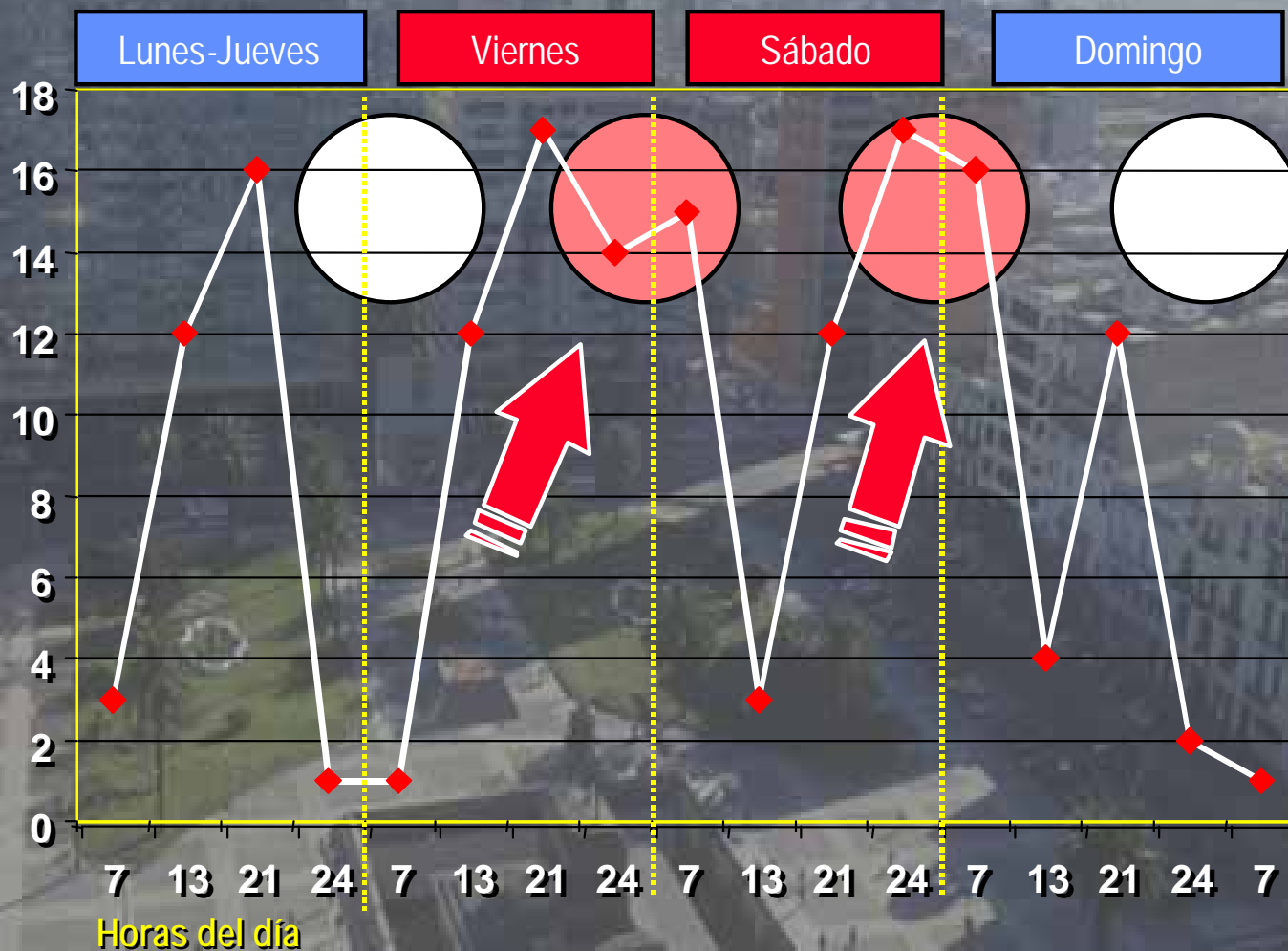
Tránsito



Otros

n : 4 339

Ocurrencia de Siniestros de Tránsito



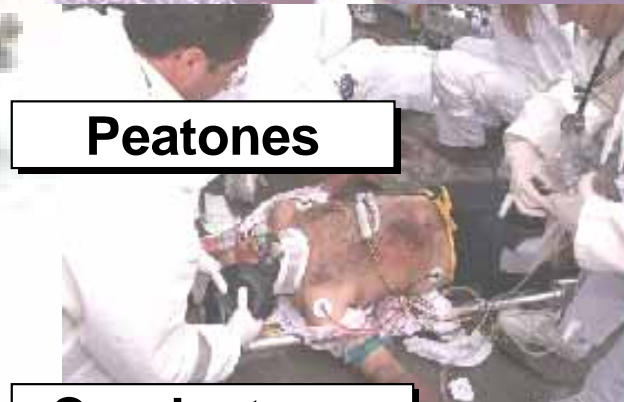
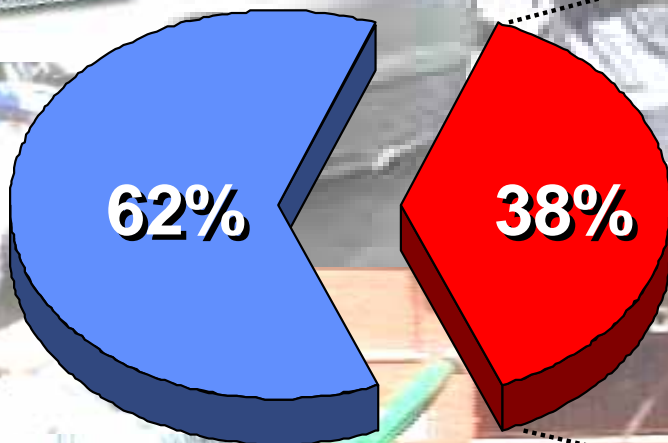
En la noche de viernes-sábado y sábado-domingo se producen la mayor cantidad de siniestros graves que involucran a los jóvenes



"En el tránsito ..., vos sos parte de la solución."

Siniestralidad y Alcohol

Fuente: Dr. G. Berro, B. Balbela, L. Bovino - ITF



Peatones

Conductores



El 38% de los fallecidos tenían alcoholemias > 0.8 gr/lit



"En el tránsito ..., vos sos parte de la solución."

Alcohol y Trauma

**Alcoholemias (+)
en Servicios de Urgencias:**

15 a 25% del total

**Alcoholemias (+)
en Centros de Trauma:**

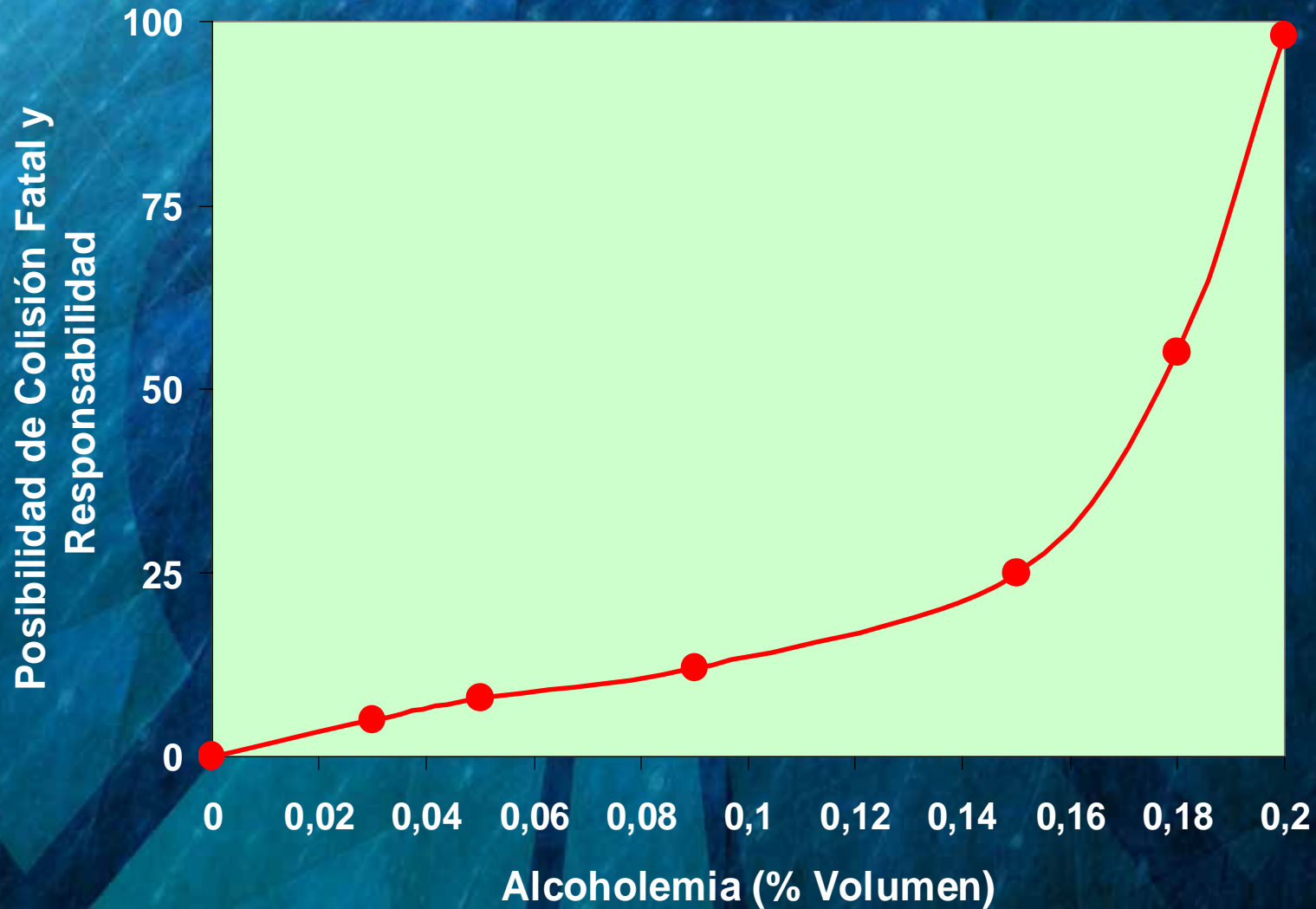
26 a 52% hombres

14 a 42% mujeres



"En el tránsito ..., vos sos parte de la solución."

Alcohol y Riesgo





"En el tránsito ..., vos sos parte de la solución."

Recomendaciones

ALCOHOLEMIA	NIVEL DE DIFICULTAD PARA ACTUAR EN EL TRÁNSITO	EFFECTOS QUE SE PERCIBEN EN LOS INDIVIDUOS	NIVEL DE RIESGO	
0.0	SIN DIFICULTADES	Dominio pleno de facultades para circular responsablemente en el tránsito	NULO	x 0
0.3	MODERADAS	Disminuye la capacidad de atender a situaciones de peligro. La respuesta a las mismas se comienza a enlentecer y se hace mas confusa.	BAJO	x 2
0.5	MODERADAS A SEVERAS	Se reduce la visión hacia los laterales y esto ocasiona desatención a las señales de tránsito que no pueden ser percibidas adecuadamente.	ALTO	x 3
0.8	SEVERAS	La motricidad se ve afectada, se retardan los movimientos. Aparece una sensación de euforia y confianza. Manejo agresivo y temerario obedeciendo a impulsos sin razonar.	ALTO	x 10
1.5	CRÍTICAS NO DEBE CONDUCIR	Estado de embriaguez importante. Reflejos alterados y reacción lenta e imprecisa. La concentración visual se deteriora y mantener la atención se dificulta en extremo.	MUY ALTO	x 35
2.5	CRÍTICAS NO DEBE CONDUCIR	Ebriedad completa. El individuo aparece como "narcotizado" y confuso. Su conducta es imprevisible y le es imposible tomar decisiones con certeza.	EXTREMO	x 80
3.0	CRÍTICAS NO DEBE CONDUCIR	Ebriedad profunda. Se pierde paulatinamente la conciencia como antesala al coma y principio del riesgo de muerte.	IRRACIONAL	

► Artículo 45. Alcohol y conducción

El Poder Ejecutivo reducirá en forma gradual y ***en un período no mayor de tres años***, la concentración de alcohol en sangre permitida del 0,8 gramos (ocho decigramos) actual a ***0,3 gramos (tres decigramos)*** de alcohol por litro de sangre o su equivalente en términos de espirometría.

1° setiembre de 2008

0.5 gr/lt

1° enero de 2009

0.3 gr/lt

Políticas de Alcohol



▶ Localizadas

Promueven un recurso de forma de obtener determinados objetivos de interés público.



▶ Regulatorias

Intentan influenciar sobre comportamientos y decisiones de los individuos a través de acciones más directas.