



1er INFORME MENSUAL SOBRE EXPORTACIONES DE BIENES

Estadísticas de exportación de Uruguay

- I- Exportaciones de Diciembre 2008
- II- De los últimos 12 Meses cerrados en Diciembre 2008
- III- Del trimestre cerrado en Diciembre de 2008
- IV- Del semestre cerrado en Diciembre de 2008

NOTA ACLARATORIA

A efectos de mejor comprender este informe se debe tener en cuenta lo siguiente:

- 1.- Al iniciar el trámite de exportación, toda empresa registra una solicitud de exportación.
- 2.- Cuando la operación solicitada se concreta, estamos en presencia de una solicitud de exportación cumplida. El máximo plazo para que una solicitud de exportación se convierta en solicitud de exportación cumplida, es de 60 días.
- 3.- Los datos correspondientes a las exportaciones de diciembre 2008, corresponden a solicitudes de exportación. Para obtener un resultado coherente al realizar la comparación con el mismo mes del año anterior, para este último, se toma también el dato de solicitudes de exportación.
- 4.- A efectos de obtener un monto indicativo de las exportaciones acumuladas al cierre del mes anterior a este informe (ya sea acumulación desde el comienzo del año o en los últimos doce meses) se adiciona a los montos de exportaciones cumplidas correspondientes a los meses que se dispone de dicha información, el monto de las solicitudes de exportación para el último mes. A efectos de realizar comparaciones coherentes, se sigue el mismo criterio para determinar los datos correspondientes a los períodos anteriores (acumulación desde el comienzo del año anterior o en los últimos doce meses cerrados al mismo mes del año anterior)

EXPORTACIONES DE BIENES

(Datos expresados en miles de U\$S)

I.- DEL MES: DICIEMBRE

TOTALES	Diciembre 2007 ¹	Diciembre 2008 ¹	% de variación con respecto al mismo mes del año anterior
		431.753	421.527

II - DE LOS ÚLTIMOS 12 MESES

TOTALES	Ene - Dic 2007	Ene - Dic 2008	% de variación entre los periodos anuales
		4.605.448	6.045.360

III - DEL TRIMESTRE CERRADO EN DICIEMBRE DE 2008

TOTALES	Jul - Set 2008	Oct - Dic 2008	% de variación con respecto al trimestre anterior
		1.633.453	1.311.889
TOTALES	Oct - Dic 2007	Oct - Dic 2008	% de variación con respecto al mismo trimestre del año anterior
		1.251.053	1.311.889

IV - DEL SEMESTRE CERRADO EN DICIEMBRE DE 2008

TOTALES	Ene - Jun 2008	Jul - Dic 2008	% de variación con respecto al semestre anterior
		3.100.018	2.945.342
TOTALES	Jul - Dic 2007	Jul - Dic 2008	% de variación con respecto al mismo semestre del año anterior
		2.493.658	2.945.342

¹ Corresponde a solicitudes de exportación, según aclara nota de la página 1

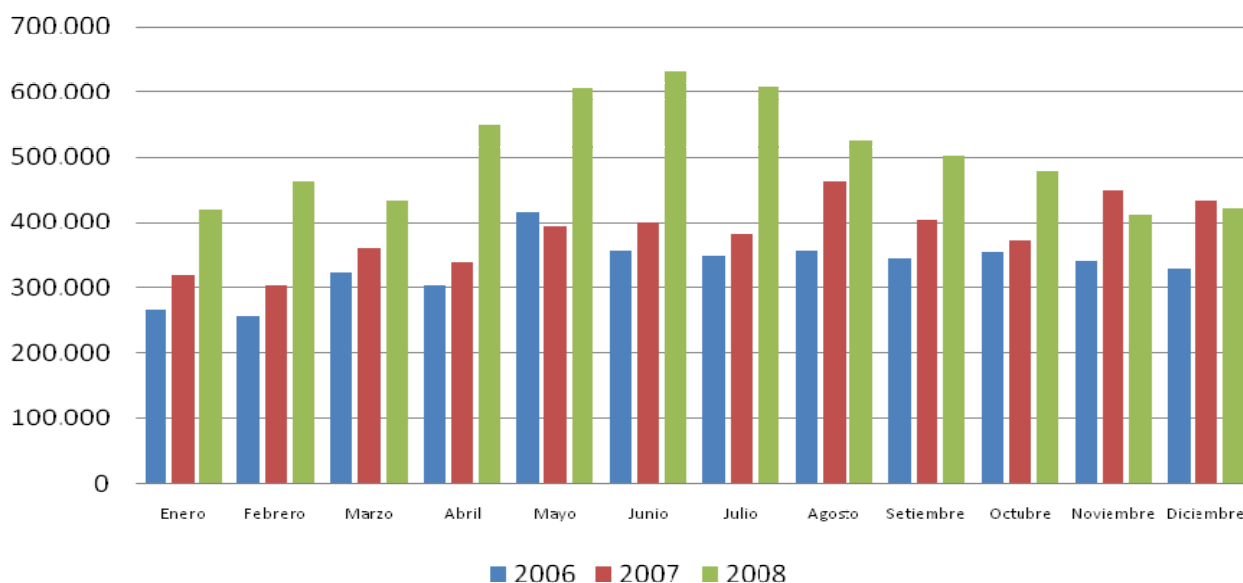
EXPORTACIONES TOTALES DE BIENES

Datos en miles de U\$S

Período		FOB U\$S Miles	% variación
2000-2006	2000	2.427.038	
	2001	2.209.674	-9,0%
	2002	1.977.445	-10,5%
	2003	2.232.347	12,9%
	2004	2.970.437	33,1%
	2005	3.423.724	15,3%
	2006	3.989.402	16,5%
2007	Enero	318.010	19,8%
	Febrero	302.145	17,8%
	Marzo	359.241	11,0%
	Abril	339.005	12,5%
	Mayo	394.478	-5,0%
	Junio	398.912	12,1%
	Julio	379.938	9,1%
	Agosto	459.983	29,3%
	Setiembre	402.682	16,8%
	Octubre	371.462	4,8%
	Noviembre	447.839	31,8%
	Diciembre	431.753	31,3%
Total 2007		4.605.448	15,4%
2008	Enero	419.549	31,9%
	Febrero	460.248	52,3%
	Marzo	432.627	20,4%
	Abril	549.346	62,0%
	Mayo	607.091	53,9%
	Junio	631.158	58,2%
	Julio	608.870	60,3%
	Agosto	524.026	13,9%
	Setiembre	500.557	24,3%
	Octubre	478.683	28,9%
	Noviembre	411.679	-8,1%
	Diciembre	421.527	-2,4%
Total 2008		6.045.360	31,3%

Exportaciones de Uruguay

Datos en miles de U\$S



Evolución Mensual de las Exportaciones 2008

Datos en miles de U\$S

