



## 2do. INFORME MENSUAL SOBRE EXPORTACIONES

### Estadísticas de exportación de bienes de Uruguay

- I- Ranking de Capítulos (NCM 2) de Exportaciones de Uruguay.
- II- Ranking de Partidas (NCM 4) de Exportaciones de Uruguay.
- III- Ranking de Partidas (NCM 10) de Exportaciones de Uruguay.
- IV- Exportaciones según Contenido Tecnológico.
- V- Coeficiente (C8) de concentración de productos (Partidas NCM 10).

#### **NOTA ACLARATORIA**

A efectos de comprender mejor este informe se debe tener en cuenta lo siguiente:

- 1.- Al iniciar el trámite de exportación, toda empresa registra una solicitud de exportación.
- 2.- Cuando la operación solicitada se concreta, estamos en presencia de una solicitud de exportación cumplida. El máximo plazo para que una solicitud de exportación se convierta en solicitud de exportación cumplida, es de 60 días.
- 3.- Los datos de exportaciones cerradas al mes anterior a este informe, corresponden a solicitudes de exportación. Para obtener un resultado coherente al realizar la comparación con el mismo mes del año anterior, para este último, se toma también el dato de solicitudes de exportación.
- 4.- A efectos de obtener un monto indicativo de las exportaciones acumuladas al cierre del mes anterior a este informe (ya sea acumulación desde el comienzo del año o en los últimos doce meses) se adiciona a los montos de exportaciones cumplidas correspondientes a los meses que se dispone de dicha información, el monto de las solicitudes de exportación para el último mes. A efectos de realizar comparaciones coherentes, se sigue el mismo criterio para determinar los datos correspondientes a los períodos anteriores (acumulación desde el comienzo del año anterior o en los últimos doce meses cerrados al mismo mes del año anterior)

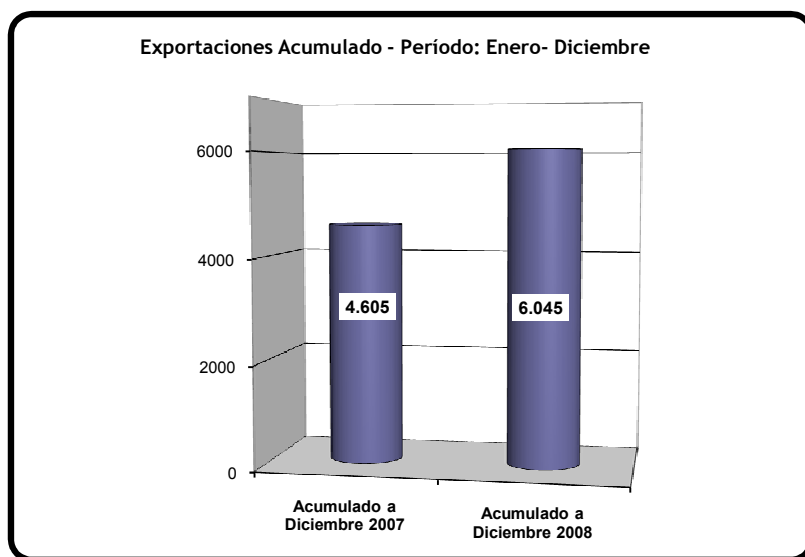


## Exportaciones de Bienes de Uruguay al Mundo Datos en millones de U\$S actualizados al 31/12/2008

EN DICIEMBRE 08 LAS EXPORTACIONES DESCENDIERON UN **-2,4%** CON RELACIÓN A DICIEMBRE 07



EN EL MONTO ACUMULADO ENTRE ENE - DIC 08 LAS EXPORTACIONES CRECIERON UN **31,3%** CON RELACIÓN AL ACUM. ENE - DIC 07



Fuente: Elaborado por Uruguay XXI en base a datos de la Dirección Nacional de Aduanas

Nota: La información corresponde a Solicitudes Cumplidas, excepto para el mes de DICIEMBRE donde corresponde a Solicitudes Registradas.



## EXPORTACIONES DE BIENES RANKEADAS SEGÚN NCM 2 DE ACUERDO AL RESULTADO OBTENIDO EN EL MES DE DICIEMBRE 08

Datos expresados en miles de U\$S y variaciones en %

**EN DICIEMBRE 08 LAS EXPORTACIONES DESCENDIERON UN **-2,4%** CON RELACIÓN A DICIEMBRE 07**

NCM 2	Descripción	Último MES			Peso relativo de cada capítulo en las export. totales
		2007	2008	Var %	
02	CARNE Y DESPOJOS COMESTIBLES.	96.938	98.175	1,3%	23,3%
10	CEREALES	48.686	56.498	16,0%	13,4%
44	MADERA, CARBON VEGETAL Y MANUFACTURAS DE MADERA	31.320	40.922	30,7%	9,7%
04	LECHE Y PRODUCTOS LACTEOS	44.493	25.491	-42,7%	6,0%
11	PRODUCTOS DE LA MOLINERIA;MALTA;ALMIDON	9.622	25.172	161,6%	6,0%
39	PLASTICOS Y SUS MANUFACTURAS	20.439	22.248	8,9%	5,3%
51	LANA Y PELO, HILADOS Y TEJIDOS DE CRIN	24.754	16.066	-35,1%	3,8%
03	PESCADOS Y CRUSTACEOS, MOLUSCOS.	14.192	15.930	12,2%	3,8%
41	PIELES (EXCEPTO PELETERIA) Y CUERO	19.536	14.104	-27,8%	3,3%
01	ANIMALES VIVOS	4.923	8.404	70,7%	2,0%
30	PRODUCTOS FARMACEUTICOS	5.877	7.629	29,8%	1,8%
71	PIEDRAS Y METALES PRECIOSOS, JOYERÍA Y DEMÁS MANUFACTURAS	6.546	7.000	6,9%	1,7%
27	COMBUSTIBLES MINERALES, MATERIAS BITUMINOSAS	15.149	6.860	-54,7%	1,6%
87	VEHICULOS AUTOMOVILES Y TRACTORES, SUS PARTES Y ACCESORIOS	10.390	5.852	-43,7%	1,4%
15	GRASAS Y ACEITES ANIMALES O VEGETALES	8.799	5.253	-40,3%	1,2%
<b>Sub - Total 15 Principales Capítulos</b>		<b>361.663</b>	<b>355.603</b>	<b>-1,7%</b>	<b>84,4%</b>
<b>RESTO DE CAPÍTULO</b>		70.089	65.924	-5,9%	15,6%
<b>TOTAL</b>		<b>431.753</b>	<b>421.527</b>	<b>-2,4%</b>	<b>100,0%</b>

Fuente: Elaborado por Uruguay XXI en base a datos de la Dirección Nacional de Aduanas.

Nota: La información corresponde a Solicitudes Cumplidas, excepto para el mes de DICIEMBRE donde corresponde a Solicitudes Registradas.

4. Monto de exportaciones por país al 500%



**EXPORTACIONES DE BIENES**  
**RANKEADAS SEGÚN NCM 2 DE ACUERDO AL RESULTADO**  
**OBTENIDO DESDE ENERO A DICIEMBRE DE 2008**  
 Datos expresados en miles de U\$S y variaciones en %

**EN EL ACUM. ENE - DIC 08 LAS EXPORTACIONES CRECIERON UN 31,3%**  
**CON RELACIÓN AL ACUM. ENE - DIC 07**

NCM 2	Descripción	Acumulado Ene -Dic:			Peso relativo de cada capítulo en las export. totales
		2007	2008	Var %	
02	CARNE Y DESPOJOS COMESTIBLES.	904.193	1.348.312	49,1%	22,3%
10	CEREALES	378.433	604.933	59,9%	10,0%
04	LECHE Y PRODUCTOS LACTEOS	361.936	448.841	24,0%	7,4%
44	MADERA, CARBON VEGETAL Y MANUFACTURAS DE MADERA	285.482	419.016	46,8%	6,9%
12	SEMILLAS Y FRUTOS OLEAGINOSOS	231.857	359.696	55,1%	5,9%
41	PIELES (EXCEPTO PELETERIA) Y CUERO	306.023	258.289	-15,6%	4,3%
39	PLASTICOS Y SUS MANUFACTURAS	190.271	226.668	19,1%	3,7%
27	COMBUSTIBLES MINERALES, MATERIAS BITUMINOSAS	129.634	210.346	62,3%	3,5%
51	LANA Y PELO, HILADOS Y TEJIDOS DE CRIN	232.467	206.562	-11,1%	3,4%
03	PESCADOS Y CRUSTACEOS, MOLUSCOS.	179.214	199.012	11,0%	3,3%
11	PRODUCTOS DE LA MOLINERIA;MALTA;ALMIDON	96.468	192.376	99,4%	3,2%
87	VEHICULOS AUTOMOVILES Y TRACTORES, SUS PARTES Y ACCESORIOS	120.220	153.751	27,9%	2,5%
30	PRODUCTOS FARMACEUTICOS	69.776	96.140	37,8%	1,6%
08	FRUTAS Y FRUTOS COMESTIBLES	91.122	91.173	0,1%	1,5%
15	GRASAS Y ACEITES ANIMALES O VEGETALES	54.687	84.327	54,2%	1,4%
<b>Sub - Total 15 Principales Capítulos</b>		<b>3.631.784</b>	<b>4.899.443</b>	<b>34,9%</b>	<b>81,0%</b>
<b>RESTO DE CAPÍTULO</b>		<b>973.641</b>	<b>1.145.917</b>	<b>17,7%</b>	<b>19,0%</b>
<b>TOTAL</b>		<b>4.605.424</b>	<b>6.045.361</b>	<b>31,3%</b>	<b>100,0%</b>

Fuente: Elaborado por Uruguay XXI en base a datos de la Dirección Nacional de Aduanas.

Nota: La información corresponde a Solicitudes Cumplidas, excepto para el mes de DICIEMBRE donde corresponde a Sol. Registradas.



## EXPORTACIONES DE BIENES

### RANKEADAS SEGÚN NCM 4 DE ACUERDO AL RESULTADO OBTENIDO EN EL MES DE DICIEMBRE 08

Datos expresados en miles de U\$S y variaciones en %

NCM 4	Descripción	Ultimo MES			Peso relativo de cada partida en las export. Totales
		2007	2008	Var %	
0202	CARNE BOVINA, CONGELADA	57.472	69.597	21,1%	16,5%
1006	ARROZ	24.984	39.508	58,1%	9,4%
1107	MALTA (DE CEBADA U OTROS CEREALES)	9.047	23.235	156,8%	5,5%
4403	MADERA EN BRUTO, INCLUSO DESCORTEZADA O ESCUADRADA	24.082	18.572	-22,9%	4,4%
1001	TRIGO Y MORCAJO (TRANQUILLON)	23.687	16.968	-28,4%	4,0%
0201	CARNES BOVINA, FRESCA O REFRIGERADA	28.515	16.815	-41,0%	4,0%
3923	ARTICULOS PARA EL TRANSPORTE O ENVASADO, DE PLASTICO	12.615	15.585	23,5%	3,7%
4401	LEÑA, MADERA EN PLAQUITAS, DESPERDICIOS Y DESECHOS DE MADERA	1.956	14.483	---	3,4%
5105	LANA Y PELO FINO U ORDINARIO, CARDADOS O PEINADOS	14.293	10.162	-28,9%	2,4%
4107	CUEROS PREPARADOS DESPUES DEL CURTIDO DE BOVINO O EQUINO, DEPILADOS, INCLUSO DIVIDIDOS.	12.566	9.904	-21,2%	2,3%
0303	PESCADO CONGELADO, EXCEPTO FILETES Y PESCADOS PART. 0304	7.629	9.774	28,1%	2,3%
0406	QUESOS Y REQUESON	13.431	9.393	-30,1%	2,2%
0102	ANIMALES VIVOS DE LA ESPECIE BOVINA	3.308	8.327	151,7%	2,0%
0402	LECHE Y NATA CONCENTRADAS, CON ADICION DE AZUCAR	16.025	8.032	-49,9%	1,9%
2710	ACEITES DE PETROLEO, EXCEPTO LOS ACEITES CRUDOS	14.636	6.860	-53,1%	1,6%
<b>Sub - Total 15 Principales Partidas</b>		<b>264.247</b>	<b>277.214</b>	<b>4,9%</b>	<b>65,8%</b>
<b>RESTO DE PARTIDAS</b>		<b>167.506</b>	<b>144.313</b>	<b>-13,8%</b>	<b>34,2%</b>
<b>TOTAL</b>		<b>431.753</b>	<b>421.527</b>	<b>-2,4%</b>	<b>100,0%</b>

Fuente: Elaborado por Uruguay XXI en base a datos de la Dirección Nacional de Aduanas.



## EXPORTACIONES DE BIENES

### RANKEADAS SEGÚN NCM 4 DE ACUERDO AL RESULTADO OBTENIDO DESDE ENERO A DICIEMBRE DE 2008

Datos expresados en miles de U\$S y variaciones en %

NCM 4	Descripción	Acumulado Ene - Dic:			Peso relativo de cada partida en las export. Totales
		2007	2008	Var %	
0202	CARNE BOVINA, CONGELADA	581.186	895.309	54,0%	14,8%
1006	ARROZ	285.424	462.615	62,1%	7,7%
1201	HABAS(POROTOS,FRIJOLES) DE SOJA	219.216	327.585	49,4%	5,4%
0201	CARNES BOVINA, FRESCA O REFRIGERADA	233.868	319.926	36,8%	5,3%
2710	ACEITES DE PETROLEO, EXCEPTO LOS ACEITES CRUDOS	125.968	206.407	63,9%	3,4%
4403	MADERA EN BRUTO, INCLUSO DESCORTEZADA O ESCUADRADA	150.164	178.637	19,0%	3,0%
0402	LECHE Y NATA CONCENTRADAS, CON ADICION DE AZUCAR	127.787	176.975	38,5%	2,9%
1107	MALTA (DE CEBADA U OTROS CEREALES)	90.507	171.189	89,1%	2,8%
4107	CUEROS PREPARADOS DESPUES DEL CURTIDO DE BOVINO O EQUINO, DEPILADOS, INCLUSO DIVIDIDOS.	206.281	171.070	-17,1%	2,8%
4401	LEÑA,MADERA EN PLAQUITAS, DESPERDICIOS Y DESECHOS DE MADERA	66.760	161.827	142,4%	2,7%
0406	QUESOS Y REQUESON	113.184	149.911	32,4%	2,5%
3923	ARTICULOS PARA EL TRANSPORTE O ENVASADO, DE PLASTICO	119.101	139.063	16,8%	2,3%
1001	TRIGO Y MORCAJO (TRANQUILLON)	52.028	132.934	155,5%	2,2%
5105	LANA Y PELO FINO U ORDINARIO, CARDADOS O PEINADOS	135.907	123.103	-9,4%	2,0%
0303	PESCADO CONGELADO, EXCEPTO FILETES Y PESCADOS PART. 0304	91.812	119.099	29,7%	2,0%
<b>Sub - Total 15 Principales Partidas</b>		<b>2.599.192</b>	<b>3.735.651</b>	<b>43,7%</b>	<b>61,8%</b>
<b>RESTO DE PARTIDAS</b>		<b>2.006.233</b>	<b>2.309.710</b>	<b>15,1%</b>	<b>38,2%</b>
<b>TOTAL</b>		<b>4.605.424</b>	<b>6.045.361</b>	<b>31,3%</b>	<b>100,0%</b>

Fuente: Elaborado por Uruguay XXI en base a datos de la Dirección Nacional de Aduanas.

Nota: La información corresponde a Solicitudes Cumplidas, excepto para el mes de DICIEMBRE donde corresponde a Sol. Registradas.

(- - -) Variación porcentual superior al 500%



## EXPORTACIONES DE BIENES

### RANKEADAS SEGÚN NCM 10 DE ACUERDO AL RESULTADO OBTENIDO EN EL MES DE DICIEMBRE 08

Datos expresados en miles de U\$S y variaciones en %

NCM 10	Descripción	Último MES			Peso relativo de cada partida NCM 10 en las export. Totales
		2007	2008	Var %	
0202300069	CARNE BOVINA CONGELADA S/H, TROZOS TRASERO	24.458	30.946	26,5%	7,3%
1006302110	ARROZ PULIDO	12.855	30.058	133,8%	7,1%
1107101010	MALTA ENTERA O PARTIDA DE CEBADA	9.047	23.235	156,8%	5,5%
4403990010	MADERA EN BRUTO DE EUCALIPTO	24.076	18.140	-24,7%	4,3%
0202300050	CARNE BOVINA, CONGEL S/H. TROZOS CUARTO DELANTERO	15.137	17.242	13,9%	4,1%
1001909010	TRIGO Y MORCAJO	23.520	16.968	-27,9%	4,0%
4401220000	MADERA DE NO CONIFERAS EN PARTICULAS	1.893	14.396	---	3,4%
3923300010	TAPAS PARA BAMBONAS, BOTELLAS	10.417	13.565	30,2%	3,2%
0201300049	CARNE BOVINA, ENFRIADA, S/H, TROZOS TRASERO	20.335	12.112	-40,4%	2,9%
0202300020	CARNE BOVINA, CONGEL. CUARTO DELANTERO	5.578	9.112	63,3%	2,2%
0406902000	QUESO PASTA SEMIDURA (HUM. 37 A 46%)	9.700	7.648	-21,2%	1,8%
0202300094	CARNE BOVINA, CONGEL. RECORTES (TRIMMINGS)	7.088	7.262	2,4%	1,7%
7108129010	ORO EN LINGOTE O EN BARRAS COLADAS	6.061	6.323	4,3%	1,5%
0102909010	ANIMALES VIVOS BOVINOS, VACAS	1.446	5.656	291,2%	1,3%
4107122010	CUEROS CURTIDOS AL CROMO, EN ESTADO SECO	6.362	5.352	-15,9%	1,3%
<b>Sub - Total 15 Principales Productos</b>		<b>177.974</b>	<b>218.014</b>	<b>22,5%</b>	<b>51,7%</b>
<b>RESTO DE PRODUCTOS</b>		<b>253.778</b>	<b>203.513</b>	<b>-19,8%</b>	<b>48,3%</b>
<b>TOTAL</b>		<b>431.753</b>	<b>421.527</b>	<b>-2,4%</b>	<b>100,0%</b>

Fuente: Elaborado por Uruguay XXI en base a datos de la Dirección Nacional de Aduanas.

Nota: La información corresponde a Solicitudes Cumplidas, excepto para el mes de DICIEMBRE donde corresponde a Sol. Registradas.



**EXPORTACIONES DE BIENES  
RANKEADAS SEGÚN NCM 10 DE ACUERDO AL  
RESULTADO OBTENIDO DESDE ENERO A  
DICIEMBRE DE 2008**

Datos expresados en miles de U\$S y variaciones en %

NCM 10	Descripción	Acumulado Ene - Dic:			Peso relativo de cada partida NCM 10 en las export. Totales
		2007	2008	Var %	
0202300069	CARNE BOVINA CONGELADA S/H, TROZOS TRASERO	236.358	376.029	59,1%	6,2%
1201009000	SOJA, LAS DEMAS	219.216	305.328	39,3%	5,1%
1006302110	ARROZ PULIDO	124.545	287.572	130,9%	4,8%
0201300049	CARNE BOVINA, ENFRIADA, S/H, TROZOS TRASERO	184.442	250.991	36,1%	4,2%
0202300050	CARNE BOVINA, CONGEL S/H. TROZOS CUARTO DELANTERO	124.033	248.905	100,7%	4,1%
4403990010	MADERA EN BRUTO DE EUCALIPTO	149.429	176.976	18,4%	2,9%
1107101010	MALTA ENTERA O PARTIDA DE CEBADA	90.507	171.189	89,1%	2,8%
4401220000	MADERA DE NO CONIFERAS EN PARTICULAS	65.567	160.314	144,5%	2,7%
2710115900	GASOLINAS, LAS DEMAS	113.785	155.010	36,2%	2,6%
0402211000	LECHE EN POLVO, ENTERA, CONT. GRASA SUP.. 1,5%	95.394	142.265	49,1%	2,4%
1001909010	TRIGO Y MORCAJO	51.266	132.299	158,1%	2,2%
3923300010	TAPAS PARA BAMBONAS, BOTELLAS	99.615	114.859	15,3%	1,9%
0202300094	CARNE BOVINA, CONGEL. RECORTES (TRIMMINGS)	61.683	110.281	78,8%	1,8%
0406902000	QUESO PASTA SEMIDURA (HUM. 37 A 46%)	73.568	107.349	45,9%	1,8%
4107122010	CUEROS CURTIDOS AL CROMO, EN ESTADO SECO	110.029	94.753	-13,9%	1,6%
<b>Sub - Total 15 Principales Productos</b>		<b>1.799.439</b>	<b>2.834.120</b>	<b>57,5%</b>	<b>46,9%</b>
<b>RESTO DE PRODUCTOS</b>		<b>2.805.985</b>	<b>3.211.241</b>	<b>14,4%</b>	<b>53,1%</b>
<b>TOTAL</b>		<b>4.605.424</b>	<b>6.045.361</b>	<b>31,3%</b>	<b>100,0%</b>

Fuente: Elaborado por Uruguay XXI en base a datos de la Dirección Nacional de Aduanas.





**EXPORTACIONES DE BIENES  
RANKEADAS SEGÚN CONTENIDO TECNOLÓGICO  
DE ACUERDO AL RESULTADO OBTENIDO  
EN EL ÚLTIMO AÑO CERRADO A DICIEMBRE DE 2008  
Datos expresados en miles de U\$S y peso relativo en %**

Contenido Tecnológico	MES			ACUMULADO: Enero - Diciembre		
	Dic-07	Dic-08	% Peso Relativo	2007	2008	% Peso Relativo
Productos primarios	204.559	212.881	<b>50,5%</b>	2.180.515	3.214.751	<b>53,2%</b>
Manufacturas basadas en recursos naturales provenientes de la agricultura y la forestación	73.757	74.950	<b>17,8%</b>	690.560	849.836	<b>14,1%</b>
Manufacturas de contenido tecnológico bajo. Textiles y/o vestimenta	43.205	32.351	<b>7,7%</b>	582.450	527.271	<b>8,7%</b>
Otras transacciones	36.723	30.152	<b>7,2%</b>	349.910	461.179	<b>7,6%</b>
Manufacturas de contenido tecnológico medio provenientes de Industrias procesadoras	14.429	14.055	<b>3,3%</b>	192.560	243.328	<b>4,0%</b>
Manufacturas de contenido tecnológico bajo. Restantes productos, excepto textiles y/o vestimenta	19.565	25.333	<b>6,0%</b>	195.288	235.445	<b>3,9%</b>
Manufacturas basadas en recursos naturales. Restantes productos, excepto los provenientes de la agricultura y la forestación	16.513	10.818	<b>2,6%</b>	163.673	189.486	<b>3,1%</b>
Manufacturas de contenido tecnológico medio provenientes de la Industria Automotriz	10.170	5.324	<b>1,3%</b>	117.254	148.355	<b>2,5%</b>
Manufacturas de contenido tecnológico alto. Restantes productos, excepto productos eléctricos y electrónicos	6.138	8.364	<b>2,0%</b>	76.418	105.043	<b>1,7%</b>
Manufacturas de contenido tecnológico medio provenientes de Industrias de Ingeniería	5.959	6.315	<b>1,5%</b>	51.618	60.927	<b>1,0%</b>
Manufacturas de contenido tecnológico alto. Productos eléctricos y electrónicos	735	983	<b>0,2%</b>	5.178	9.740	<b>0,2%</b>
<b>TOTAL</b>	<b>431.753</b>	<b>421.527</b>	<b>100%</b>	<b>4.605.424</b>	<b>6.045.361</b>	<b>100%</b>

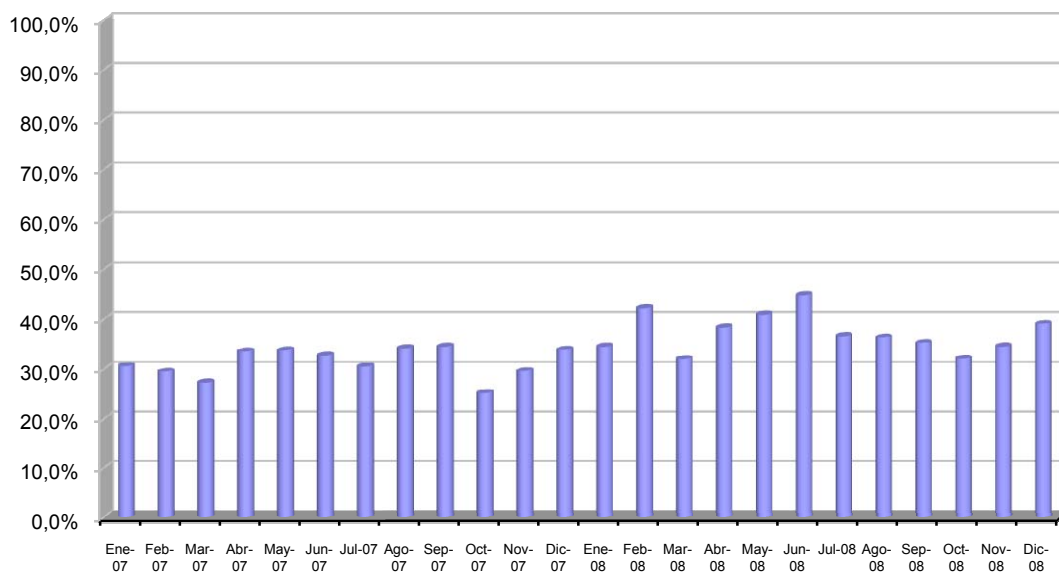
Fuente: Elaborado en base a datos de la Dirección Nacional de Aduanas.

Nota: La clasificación de Nivel Tecnológico es en base a la Comisión Nacional de Comercio Exterior del Ministerio de Economía y Producción de la Argentina.

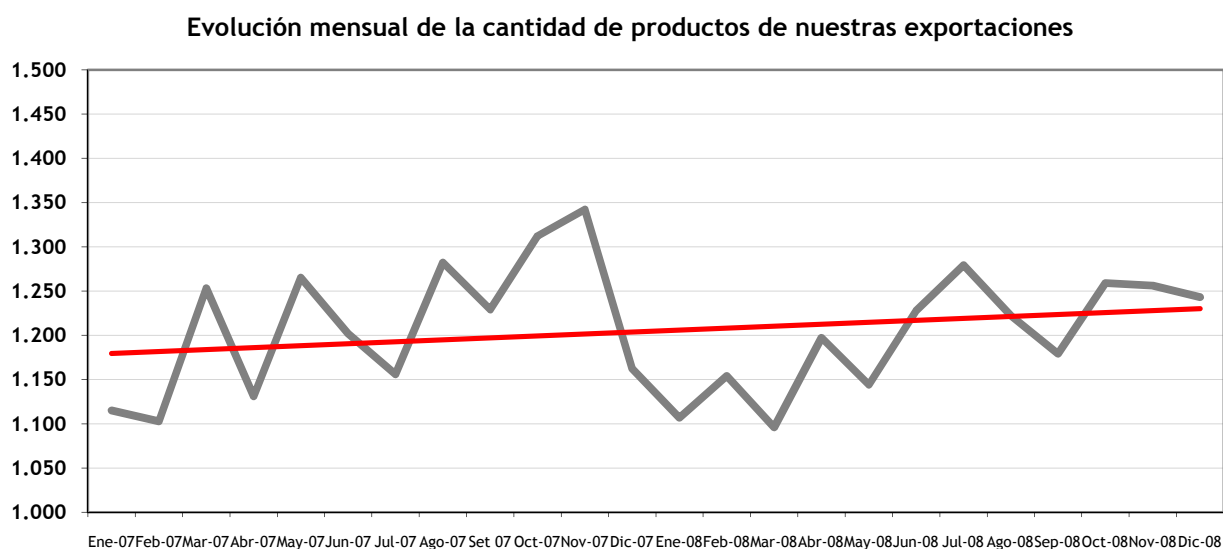


## Productos (Nomenclatura Común del Mercosur 10 dígitos)

### Concentración de las exportaciones mensual por producto (NCM 10) C8 (Coeficiente de concentración de los ocho productos con mayor participación en el total)



### Evolución mensual de la cantidad de productos de nuestras exportaciones



Fuente: Elaborado por Uruguay XXI en base a datos de la Dirección Nacional de Aduanas.