



República Oriental del Uruguay



Montevideo, 4 de febrero de 2009.

ENCUESTA CONTINUA DE HOGARES DICIEMBRE 2008 Actividad, Empleo y Desempleo

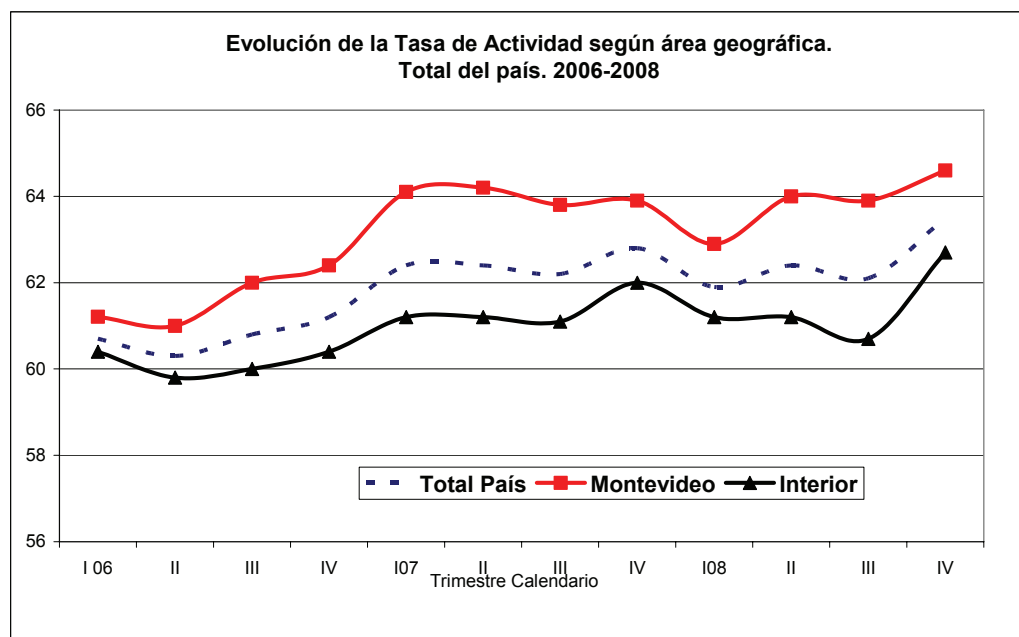
El Instituto Nacional de Estadística (INE) da a conocer a través de este informe los principales indicadores de Actividad, Empleo y Desempleo del país que resultan de la Encuesta Continua de Hogares (ECH) realizada durante el mes de Diciembre de 2008.

Como resultado de incorporar esta medición se completa el trimestre octubre – diciembre de 2008, así como la cifra anual de 2008. De este modo, el presente informe se concentra particularmente en las tendencias que surgen de comparar este período con los trimestres anteriores y realiza algunos análisis con los datos anuales, comparando las cifras de 2008 con las de 2007.

1. Tasa de actividad

1.1 Tendencias trimestrales

- La estimación puntual de la Tasa de Actividad en el trimestre octubre-diciembre 2008 es, para el total del país, de 63,5 por ciento, lo que marca un aumento de 1,4 puntos porcentuales respecto al trimestre julio-setiembre. La estimación de la tasa en Montevideo pasó de 63,9 a 64,6 por ciento y en el Interior de 60,7 a 62,7 por ciento, por lo que el incremento de la estimación puntual de la actividad es mayor en el Interior del país.
- Se observan aumentos en las tasas específicas de actividad de hombres y mujeres, siendo más importantes los incrementos en el Interior.
- Comparando con igual trimestre del año anterior, tanto en Montevideo como en el Interior las tasas de actividad crecen 7 décimas de punto porcentual. En el Interior se produce una compensación entre el aumento de la tasa en las localidades de 5.000 o más habitantes - 61,7 a 63,1 por ciento – y la baja en las localidades pequeñas y zonas rurales de 63,0 a 61,2 por ciento



1.2 Estimaciones anuales

- Cuando se analizan las tendencias de la oferta laboral en el año 2008 respecto al año 2007, se observa como rasgo principal una estabilidad en las tasas de actividad en todas las áreas geográficas analizadas.

Estimación de la Tasa de Actividad promedio anual para el Total del país según áreas geográficas.
Años 2006 - 2008.

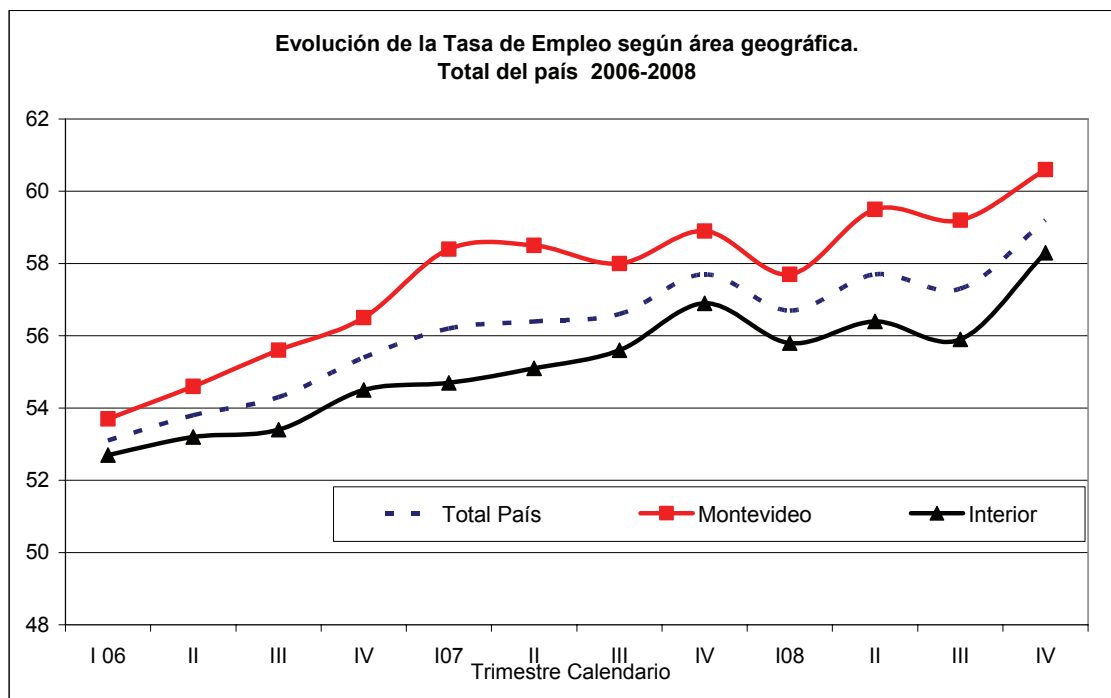
	Total	Montevideo	Interior de país		
			Total	Localidades de 5.000 o más habitantes	Localidades pequeñas o Zonas rurales
Año 2006	60,8	61,7	60,1	60,1	60,1
Año 2007	62,5	64,0	61,4	61,6	60,9
Año 2008	62,4	63,9	61,4	61,5	60,9

2. Tasa de empleo

2.1 Tendencias trimestrales

- La estimación puntual de la Tasa de Empleo para el total del país se ubica entre octubre y diciembre de 2008 en 59,2 por ciento, indicando un aumento de casi 2 puntos porcentuales respecto al trimestre anterior. En Montevideo la tasa de empleo sube de 59,2 a 60,6 por ciento y en el Interior lo hace de 55,9 a 58,3 por ciento, alcanzando los niveles más altos en las tasas de empleo desde 2006, año en que se amplió la cobertura de la ECH al total del país.
- A partir del análisis de octubre-diciembre de 2008 respecto al mismo período del año anterior, se observa un aumento significativo de la población ocupada en todas las áreas geográficas consideradas con

excepción de las localidades pequeñas y zonas rurales. La tasa de empleo de octubre-diciembre para el total del país, respecto al año anterior, se ha incrementado en 1,5 puntos porcentuales, pasando de 57,7 a 59,2 por ciento. Tanto en la capital como en el Interior, el aumento ha sido de aproximadamente 1,5 puntos porcentuales.



- Otra de las dimensiones analizadas para observar cómo evoluciona el mercado laboral, es el de las condiciones de empleo de los ocupados. En el trimestre octubre-diciembre de 2008 se estima, para el total del país, en 60,3 por ciento la proporción de personas empleadas que indican no presentar restricciones en su trabajo. El subempleo se estima en 15,8 por ciento y el no registro en 32,7 por ciento.
- Comparando con el mismo trimestre del año anterior se observa una disminución de 1,6 puntos porcentuales (61,9 a 60,3 por ciento) en el porcentaje de ocupados que no presentan restricciones en la calidad del empleo. Esto es producto de las subas de 11,2 a 15,8 por ciento en el porcentaje de subempleados y de 31,8 a 32,7 en el no registro.

2.2 Estimaciones Anuales

- Como resultado de completar el año, la tasa de empleo promedio de 2008 para todo el país se estima en 57,7 por ciento lo que implica un incremento de casi un punto porcentual respecto a 2007. Tanto en Montevideo como en el Interior del país se marca un aumento de un punto porcentual, ubicándose las tasas en 59,3 y 56,6 por ciento respectivamente. En el interior del país se observa una mayor proporción de personas empleadas en las “localidades pequeñas y zonas rurales” que se sitúa en 57,7 por ciento, respecto al 56,2 por ciento en las localidades de 5.000 o más habitantes.

Estimación de la Tasa de Empleo promedio anual para el Total del país según áreas geográficas.
Años 2006- 2008

	Total	Montevideo	Interior de país		
			Total	Localidades de 5.000 o más habitantes	Localidades pequeñas o Zonas rurales
Año 2006	54,1	55,1	53,4	52,8	55,6
Año 2007	56,8	58,4	55,6	55,1	57,1
Año 2008	57,7	59,3	56,6	56,2	57,7

3. Tasa de desempleo

3.1 Tendencias trimestrales

- La estimación puntual de la Tasa de Desempleo a nivel nacional disminuye un punto porcentual respecto al trimestre anterior, pasando de 7,6 a 6,6 por ciento¹. En Montevideo pasa de 7,2 a 6,2 por ciento y en el interior del país pasa de 7,9 a 7,0 por ciento.
- Entre noviembre y diciembre 2008 se observa un aumento en la estimación de la tasa de desempleo de medio punto porcentual, resultado de estabilidad en Montevideo y una suba en el Interior. Estas variaciones no son estadísticamente significativas pero es conveniente esperar nuevas mediciones mensuales para poder determinar si hay una tendencia al aumento del desempleo.
- Comparando octubre-diciembre de 2008 respecto a igual trimestre del año anterior el desempleo se reduce 1,4 puntos porcentuales para el total del país: se pasa de una tasa de 8,1 a 6,6 por ciento. Para Montevideo el descenso es de 1,7 puntos, y se pasa de una tasa de 7,9 a 6,2 por ciento. En tanto en el Interior la disminución es de 1,3 puntos pasando de una tasa de 8,3 a 7,0 por ciento.

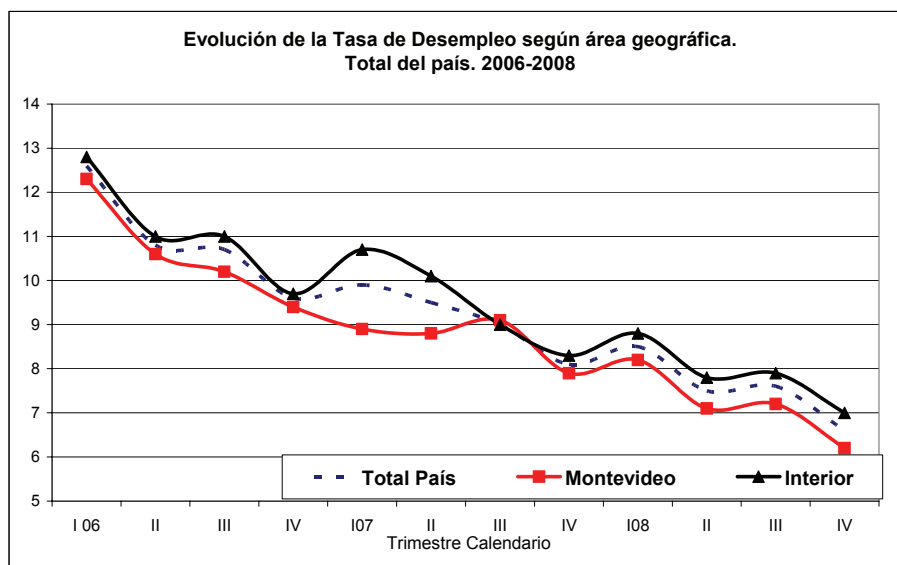
¹ La información que brinda la Encuesta Continua de Hogares para el trimestre octubre – diciembre de 2008 surge de una muestra de aprox. 12.000 hogares.

Provee una precisión relativa máxima $\left(\text{Precisión relativa} = 2 \times \frac{\text{Desvío estándar de la estimación}}{\text{Estimación}} \right)$ de:

- Hasta un 1% para la tasa de actividad de todo el país, hasta un 2% para la de las grandes áreas (Montevideo o el conjunto de las localidades del Interior de 5.000 habitantes o más) y hasta un 5% para la tasa de actividad del resto del Interior (localidades pequeñas y área rural).
- Hasta un 5% para la tasa de desocupación de todo el país, y hasta un 8% para la de las grandes áreas. La precisión relativa de la tasa de desocupación del resto del Interior es mucho mayor que estos guarismos y por lo tanto no permite inferir sobre las variaciones de esta estimación en períodos trimestrales.

La precisión absoluta de las estimaciones de la tasa de actividad y la de desocupación es menor a un punto porcentual para ambas variables en todas las áreas mayores.

Esto quiere decir que la comparación entre trimestres es estadísticamente significativa si la diferencia entre las tasas de actividad (o tasas de desocupación) respectivas, es de al menos un punto porcentual. De lo contrario, se considera que no hay evidencia de variación entre los períodos considerados



3.2 Estimaciones Anuales

- La estimación para todo el país de la tasa de desempleo promedio de 2008 se ubica en 7,6 por ciento, siendo superior en el Interior que en la capital del país (7,9 a 7,2 por ciento respectivamente). El desempleo más alto en el interior es resultado especialmente de lo que ocurre en las localidades de 5.000 o más habitantes, cuyo índice de 8,6 por ciento supera ampliamente al bajo desempleo que caracteriza a las “localidades pequeñas y zonas rurales” (5,3 por ciento).

Estimación de la Tasa de Desempleo promedio anual para el Total del país según áreas geográficas.
Años 2006 - 2008

	Total	Montevideo	Interior de país		
			Total	Localidades de 5.000 o más habitantes	Localidades pequeñas o Zonas rurales
Año 2006	10,9	10,6	11,1	12,2	7,5
Año 2007	9,1	8,6	9,5	10,6	6,2
Año 2008	7,6	7,2	7,9	8,6	5,3

- La comparación entre los dos años muestra que entre 2007 y 2008 disminuyeron las tasas de desempleo de todas las áreas geográficas. Para el total del país el descenso fue de 1,5 puntos porcentuales y Montevideo e Interior presentan tasas similares. Es de destacar el descenso del desempleo de 10,6 a 8,6 por ciento en las localidades de 5.000 o más habitantes.

Resumen General

Tendencias recientes

- La estimación puntual de la Tasa de Actividad en el trimestre octubre-diciembre 2008 es, para el total del país, de 63,5 por ciento, lo que marca un aumento de 1,4 puntos porcentuales respecto al trimestre julio-setiembre. El incremento de la estimación puntual de la actividad es mayor en el Interior del país.
- La estimación puntual de la Tasa de Empleo para el total del país se ubica entre octubre y diciembre de 2008 en 59,2 por ciento, indicando un aumento de casi 2 puntos porcentuales respecto al trimestre anterior. En Montevideo la tasa de empleo sube de 59,2 a 60,6 por ciento y en el Interior lo hace de 55,9 a 58,3 por ciento, alcanzando los niveles más altos en las tasas de empleo desde 2006, año en que se amplió la cobertura de la ECH al total del país.
- La estimación puntual de la Tasa de Desempleo a nivel nacional disminuye un punto porcentual respecto al trimestre anterior, pasando de 7,6 a 6,6 por ciento². En Montevideo pasa de 7,2 a 6,2 por ciento y en el interior del país pasa de 7,9 a 7,0 por ciento.

Estimaciones Anuales

- Cuando se analizan las tendencias de la oferta laboral en el año 2008 respecto al año 2007, se observa como rasgo principal una estabilidad en las Tasas de Actividad en todas las áreas geográficas analizadas.
- La Tasa de Empleo promedio de 2008 para todo el país se estima en 57,7 por ciento lo que implica un incremento de casi un punto porcentual respecto a 2007. Tanto en Montevideo como en el Interior del país se marca un aumento de un punto porcentual, ubicándose las tasas en 59,3 y 56,6 por ciento respectivamente.
- La estimación para todo el país de la Tasa de Desempleo promedio de 2008 se ubica en 7,6 por ciento, siendo superior en el Interior que en la capital del país (7,9 a 7,2 por ciento respectivamente).
- La comparación entre los dos años muestra que entre 2007 y 2008 disminuyeron las tasas de desempleo de todas las áreas geográficas. Para el total del país el descenso fue de 1,5 puntos porcentuales y Montevideo e Interior presentan tasas similares. Es de destacar el descenso del desempleo de 10,6 a 8,6 por ciento en las localidades de 5.000 o más habitantes.

TASA DE ACTIVIDAD POR AREA GEOGRAFICA

Período: 2006 -

Año, Trimestre y Mes	Total País	Montevideo	Total	Interior	
				Localidades de 5.000 o más hab.	Localidades Pequeñas y Zonas rurales
2006					
Enero	61,8	63,2	60,9	60,6	61,6
Febrero	60,1	59,9	60,2	60,2	60,5
Marzo	60,3	60,6	60,1	59,8	61,1
Enero - Marzo/06	60,7	61,2	60,4	60,2	61,1
Abril (1)	60,3	60,6	60,1	60,1	60,1
Mayo	61,0	62,1	60,1	60,5	58,7
Junio	59,6	60,4	59,1	59,1	59,2
Abril - Junio/06	60,3	61,0	59,8	59,9	59,3
Julio	60,2	60,7	59,9	59,8	60,2
Agosto	61,4	62,5	60,5	60,9	58,9
Setiembre	60,8	62,6	59,5	59,4	59,9
Julio - Setiembre/06	60,8	62,0	60,0	60,1	59,7
Octubre	60,6	62,1	59,5	59,6	59,1
Noviembre	61,6	62,6	60,8	60,8	60,9
Diciembre	61,6	62,7	60,8	60,9	60,7
Octubre - Diciembre/06	61,2	62,4	60,4	60,4	60,3
2007					
Enero	62,1	63,2	61,2	61,7	59,6
Febrero	62,3	64,1	61,1	61,1	61,0
Marzo	63,0	65,1	61,5	61,5	61,5
Enero - Marzo/07	62,5	64,0	61,4	61,6	60,8
Abril	62,5	63,6	61,7	62,3	59,7
Mayo	63,4	65,7	61,9	61,7	62,6
Junio	61,3	63,3	59,9	61,2	56,0
Abril - Junio/07	62,4	64,2	61,2	61,8	59,6
Julio	62,0	62,5	61,6	62,0	60,2
Agosto	62,6	64,3	61,5	61,3	62,0
Setiembre	62,0	64,5	60,3	60,9	58,4
Julio - Setiembre/07	62,2	63,8	61,1	61,4	60,2
Octubre	62,4	64,3	61,1	61,2	60,8
Noviembre	62,6	63,6	61,9	61,7	62,8
Diciembre	63,4	63,7	63,2	62,4	65,6
Octubre - Diciembre/07	62,8	63,9	62,0	61,7	63,0
2008					
Enero	62,4	63,7	61,4	61,8	59,5
Febrero	61,6	62,4	61,1	61,2	60,5
Marzo	62,0	62,8	61,3	60,6	64,3
Enero - Marzo/08	61,9	62,9	61,2	61,2	61,2
Abril	62,8	65,2	61,1	61,2	60,7
Mayo	62,3	63,6	61,3	61,2	61,8
Junio	62,0	63,2	61,1	60,8	62,5
Abril - Junio/08	62,4	64,0	61,2	61,1	61,7
Julio	61,8	63,1	60,9	60,4	62,6
Agosto	62,3	65,4	60,0	59,9	60,5
Setiembre	61,9	63,0	61,1	61,7	58,8
Julio - Setiembre/08	62,1	63,9	60,7	60,7	60,9
Octubre	62,6	64,3	61,4	62,1	58,5
Noviembre	64,0	65,2	63,1	63,3	62,5
Diciembre	63,7	64,2	63,4	63,9	61,2
Octubre - Diciembre/08	63,5	64,6	62,7	63,1	61,2

FUENTE : Instituto Nacional de Estadística.

(1) : Cifras revisadas.

TASA DE EMPLEO POR AREA GEOGRAFICA

Período: 2006 -

Año, Trimestre y Mes	Total País	Montevideo	Total	Interior	
				Localidades de 5.000 o más hab.	Localidades Pequeñas y Zonas rurales
2006					
Enero	53,6	55,3	52,3	51,5	55,3
Febrero	52,6	52,9	52,4	51,5	55,8
Marzo	53,0	52,8	53,2	52,4	55,8
Enero - Marzo/06	53,1	53,7	52,7	51,8	55,6
Abril (1)	53,7	54,0	53,4	52,9	55,1
Mayo	54,5	55,5	53,7	53,4	54,7
Junio	53,3	54,2	52,6	52,0	54,9
Abril - Junio/06	53,8	54,6	53,2	52,8	54,9
Julio	53,9	54,8	53,3	52,5	56,2
Agosto	54,7	56,0	53,7	53,5	54,7
Setiembre	54,4	56,2	53,1	52,3	56,2
Julio - Setiembre/06	54,3	55,6	53,4	52,7	55,7
Octubre	54,7	56,1	53,7	53,3	54,9
Noviembre	55,4	56,5	54,7	54,1	56,7
Diciembre	56,0	57,1	55,2	54,7	56,6
Octubre - Diciembre/06	55,4	56,5	54,5	54,0	56,1
2007					
Enero	56,0	57,3	55,0	54,8	55,8
Febrero	56,0	58,5	54,2	53,5	56,1
Marzo	56,9	59,5	55,0	54,2	57,4
Enero - Marzo/07	56,3	58,4	54,8	54,3	56,6
Abril	56,4	57,9	55,3	55,0	56,2
Mayo	56,8	59,0	55,3	54,2	58,5
Junio	56,0	58,4	54,3	54,8	52,8
Abril - Junio/07	56,4	58,5	55,1	54,8	55,9
Julio	56,0	56,3	55,7	55,4	56,5
Agosto	57,3	58,9	56,1	55,5	58,0
Setiembre	56,5	58,6	55,1	55,3	54,3
Julio - Setiembre/07	56,6	58,0	55,6	55,4	56,3
Octubre	57,1	59,1	55,8	54,9	58,5
Noviembre	57,5	58,5	56,8	56,1	58,9
Diciembre	58,6	59,0	58,2	57,0	62,1
Octubre - Diciembre/07	57,7	58,9	56,9	56,0	59,8
2008					
Enero	56,9	57,8	56,2	56,0	57,0
Febrero	56,6	57,8	55,6	55,4	56,5
Marzo	56,7	57,7	55,9	54,8	60,5
Enero - Marzo/08	56,7	57,7	55,8	55,4	57,6
Abril	58,1	60,6	56,2	55,9	57,2
Mayo	57,8	59,4	56,6	56,2	58,5
Junio	57,2	58,3	56,4	55,7	59,1
Abril - Junio/08	57,7	59,5	56,4	55,9	58,3
Julio	57,2	58,1	56,5	55,6	60,2
Agosto	57,6	60,9	55,0	54,5	57,2
Setiembre	57,1	58,7	55,9	56,2	54,9
Julio - Setiembre/08	57,3	59,2	55,9	55,4	57,7
Octubre	58,2	60,0	56,9	57,2	55,9
Noviembre	60,0	61,2	59,0	58,8	60,2
Diciembre	59,4	60,5	58,6	58,8	57,9
Octubre - Diciembre/08	59,2	60,6	58,3	58,2	58,5

FUENTE : Instituto Nacional de Estadística.

(1) : Cifras revisadas.

TASA DE DESEMPLEO POR AREA GEOGRAFICA

Período: 2006 -

Año, Trimestre y Mes	Total País	Montevideo	Total	Interior	
				Localidades de 5.000 o más hab.	Localidades Pequeñas y Zonas rurales
2006					
Enero	13,4	12,4	14,0	15,1	10,2
Febrero	12,4	11,7	13,0	14,4	7,9
Marzo	12,0	12,8	11,5	12,3	8,7
Enero - Marzo/06	12,6	12,3	12,8	13,9	8,9
Abril (1)	11,0	10,8	11,2	12,0	8,3
Mayo	10,7	10,6	10,7	11,8	6,7
Junio	10,7	10,2	11,0	12,1	7,1
Abril - Junio/06	10,8	10,6	11,0	12,0	7,5
Julio	10,5	9,8	11,1	12,3	6,7
Agosto	10,9	10,5	11,1	12,2	7,2
Setiembre	10,5	10,3	10,7	12,0	6,2
Julio - Setiembre/06	10,7	10,2	11,0	12,2	6,7
Octubre	9,7	9,7	9,7	10,5	7,1
Noviembre	10,0	9,8	10,1	11,0	6,9
Diciembre	9,1	8,8	9,3	10,0	6,7
Octubre - Diciembre/06	9,6	9,4	9,7	10,5	6,9
2007					
Enero	9,7	9,3	10,1	11,3	6,3
Febrero	10,2	8,7	11,3	12,3	8,0
Marzo	9,7	8,5	10,6	11,8	6,7
Enero - Marzo/07	9,9	8,8	10,7	11,9	6,9
Abril	9,7	9,0	10,2	11,7	5,8
Mayo	10,5	10,1	10,7	12,1	6,6
Junio	8,7	7,7	9,3	10,4	5,7
Abril - Junio/07	9,5	8,8	10,1	11,3	6,2
Julio	9,7	9,9	9,5	10,6	6,1
Agosto	8,5	8,3	8,7	9,4	6,5
Setiembre	8,8	9,0	8,6	9,1	7,1
Julio - Setiembre/07	9,0	9,1	9,0	9,7	6,6
Octubre	8,5	8,2	8,7	10,3	3,8
Noviembre	8,2	8,0	8,4	9,1	6,2
Diciembre	7,7	7,4	7,8	8,7	5,4
Octubre - Diciembre/07	8,1	7,9	8,3	9,3	5,1
2008					
Enero	8,8	9,2	8,5	9,5	4,1
Febrero	8,2	7,3	8,9	9,4	6,6
Marzo	8,5	8,1	8,8	9,5	5,9
Enero - Marzo/08	8,5	8,2	8,8	9,5	5,8
Abril	7,6	7,0	8,0	8,6	5,7
Mayo	7,2	6,6	7,6	8,2	5,3
Junio	7,8	7,7	7,8	8,4	5,4
Abril - Junio/08	7,5	7,1	7,8	8,4	5,5
Julio	7,6	8,0	7,2	8,1	3,7
Agosto	7,6	6,9	8,3	8,9	5,5
Setiembre	7,8	6,8	8,5	9,0	6,7
Julio - Setiembre/08	7,6	7,2	7,9	8,7	5,2
Octubre	7,0	6,6	7,3	8,0	4,4
Noviembre	6,3	6,0	6,4	7,1	3,7
Diciembre	6,8	5,9	7,5	8,0	5,4
Octubre - Diciembre/08	6,6	6,2	7,0	7,7	4,4

FUENTE : Instituto Nacional de Estadística.

(1) : Cifras revisadas.

TASA DE ACTIVIDAD POR AREA GEOGRAFICA

Período: 1999 -

Promedio Anual	Total País Localidades 5.000 o más hab.	Montevideo	Interior Localidades 5.000 o más hab.	Area Metropolitana (1)	Resto País
1999	59,3	61,4	57,2	61,4	56,0
2000	59,6	61,3	57,8	61,3	56,9
2001	60,6	62,6	58,5	62,6	57,3
2002	59,1	61,2	56,9	61,2	55,8
2003	58,1	59,6	56,5	59,8	55,5
2004	58,5	59,8	57,1	59,9	56,3
2005	58,5	59,1	57,9	59,0	57,7
2006	60,9	61,7	60,1	62,0	59,2
2007	62,7	64,0	61,6	63,8	61,3
2007					
Mes y Trimestre					
Enero	62,5	63,2	61,7	63,2	61,5
Febrero	62,5	64,1	61,1	63,9	60,6
Marzo	63,2	65,1	61,5	64,7	61,2
Enero - Marzo/07	62,7	64,1	61,4	63,9	61,1
Abril	62,9	63,6	62,3	63,7	62,0
Mayo	63,6	65,7	61,7	64,7	62,0
Junio	62,2	63,3	61,2	62,9	61,2
Abril - Junio/07	62,9	64,2	61,8	63,7	61,8
Julio	62,3	62,5	62,0	63,2	60,8
Agosto	62,7	64,3	61,3	64,5	60,1
Setiembre	62,6	64,5	60,9	64,1	60,4
Julio - Setiembre/07	62,5	63,8	61,4	63,9	60,4
Octubre	62,6	64,3	61,2	63,7	61,1
Noviembre	62,6	63,6	61,7	63,0	62,0
Diciembre	63,0	63,7	62,4	63,9	61,8
Octubre - Diciembre/07	62,8	63,9	61,7	63,5	61,6
2008					
Mes y Trimestre					
Enero	62,7	63,7	61,8	64,2	60,5
Febrero	61,8	62,4	61,2	62,6	60,5
Marzo	61,7	62,8	60,6	63,0	59,9
Enero - Marzo/08	62,0	62,9	61,2	63,2	60,3
Abril	63,1	65,2	61,2	64,7	60,7
Mayo	62,4	63,6	61,2	63,6	60,5
Junio	61,9	63,2	60,8	63,0	60,4
Abril - Junio/08	62,5	64,0	61,1	63,8	60,5
Julio	61,8	63,1	60,4	63,3	59,4
Agosto	62,5	65,4	59,9	65,0	58,9
Setiembre	62,3	63,0	61,7	63,6	60,5
Julio - Setiembre/08	62,2	63,9	60,7	64,0	59,7
Octubre	63,2	64,3	62,1	63,8	62,1
Noviembre	64,2	65,2	63,3	65,9	61,6
Diciembre	64,1	64,2	63,9	65,0	62,6
Octubre - Diciembre/08	63,8	64,6	63,1	64,9	62,1

FUENTE : Instituto Nacional de Estadística.

(1) : Se corresponde con Gran Montevideo hasta Diciembre de 2005. Por más información visualizar el mapa de Area Metropolitana en: www.ine.gub.uy/actividad/Formato a3h_Area Metropolitana.pdf

TASA DE EMPLEO POR AREA GEOGRAFICA

Período: 1999 -

Promedio Anual	Total País Localidades 5.000 o más hab.	Montevideo	Interior Localidades 5.000 o más hab.	Area Metropolitana (1)	Resto País
1999	52,6	54,1	51,1	54,1	50,3
2000	51,5	52,8	50,1	52,7	49,6
2001	51,4	53,0	49,7	52,9	48,7
2002	49,1	50,8	47,3	50,6	46,6
2003	48,3	49,7	46,9	49,4	46,7
2004	50,8	52,0	49,6	51,9	49,2
2005	51,4	52,1	50,6	51,8	50,7
2006	53,9	55,1	52,8	55,0	52,3
2007	56,7	58,4	55,1	58,0	54,8
2007					
Mes y Trimestre					
Enero	56,0	57,3	54,8	57,1	54,6
Febrero	56,0	58,5	53,5	57,8	53,3
Marzo	56,8	59,5	54,2	58,5	54,3
Enero - Marzo/07	56,2	58,4	54,1	57,8	54,1
Abril	56,4	57,9	55,0	57,9	54,3
Mayo	56,5	59,0	54,2	58,0	54,4
Junio	56,6	58,4	54,8	57,7	54,8
Abril - Junio/07	56,5	58,5	54,8	57,9	54,6
Julio	55,9	56,3	55,4	56,9	54,4
Agosto	57,1	58,9	55,5	59,0	54,4
Setiembre	56,9	58,6	55,3	58,1	55,1
Julio - Setiembre/07	56,6	58,0	55,4	58,0	54,6
Octubre	56,9	59,1	54,9	58,4	54,6
Noviembre	57,2	58,5	56,1	57,9	56,3
Diciembre	58,0	59,0	57,0	59,1	56,3
Octubre - Diciembre/07	57,3	58,9	56,0	58,5	55,7
2008					
Mes y Trimestre					
Enero	56,9	57,8	56,0	58,5	54,4
Febrero	56,6	57,8	55,4	57,5	55,1
Marzo	56,2	57,7	54,8	57,6	54,4
Enero - Marzo/08	56,5	57,7	55,4	57,8	54,7
Abril	58,2	60,6	55,9	59,9	55,5
Mayo	57,7	59,4	56,2	59,3	55,4
Junio	56,9	58,3	55,7	57,8	55,7
Abril - Junio/08	57,6	59,5	55,9	59,0	55,5
Julio	56,8	58,1	55,6	58,1	54,8
Agosto	57,6	60,9	54,5	60,3	53,7
Setiembre	57,4	58,7	56,2	59,0	54,9
Julio - Setiembre/08	57,3	59,2	55,4	59,2	54,5
Octubre	58,5	60,0	57,2	59,7	56,8
Noviembre	59,9	61,2	58,8	62,0	56,9
Diciembre	59,6	60,5	58,8	61,1	57,4
Octubre - Diciembre/08	59,4	60,6	58,2	60,9	57,0

FUENTE : Instituto Nacional de Estadística.

(1) : Se corresponde con Gran Montevideo hasta Diciembre de 2005. Por más información visualizar el mapa de Area Metropolitana en: www.ine.gub.uy/actividad/Formato a3h_Area Metropolitana.pdf

TASA DE DESEMPLEO POR AREA GEOGRAFICA

Período: 1999 -

Promedio Anual	Total Pais Localidades 5.000 o más hab.	Montevideo	Interior Localidades 5.000 o más hab.	Area Metropolitana (1)	Resto Pais
1999	11,3	11,8	10,7	11,9	10,2
2000	13,6	13,9	13,3	14,0	12,9
2001	15,3	15,5	15,0	15,4	15,0
2002	17,0	17,0	16,9	17,2	16,5
2003	16,9	16,7	17,0	17,4	15,9
2004	13,1	12,9	13,2	13,4	12,5
2005	12,2	11,8	12,6	12,3	12,1
2006	11,4	10,6	12,2	11,2	11,7
2007	9,6	8,6	10,6	9,0	10,6
2007					
Mes y Trimestre					
Enero	10,3	9,3	11,3	9,6	11,2
Febrero	10,5	8,7	12,3	9,6	11,9
Marzo	10,2	8,5	11,8	9,5	11,2
Enero - Marzo/07	10,4	8,9	11,9	9,6	11,4
Abril	10,4	9,0	11,7	9,0	12,3
Mayo	11,1	10,1	12,1	10,3	12,2
Junio	9,1	7,7	10,4	8,2	10,4
Abril - Junio/07	10,1	8,8	11,3	9,1	11,6
Julio	10,3	9,9	10,6	10,1	10,6
Agosto	8,9	8,3	9,4	8,5	9,4
Setiembre	9,1	9,0	9,1	9,3	8,7
Julio - Setiembre/07	9,4	9,1	9,7	9,3	9,6
Octubre	9,2	8,2	10,3	8,3	10,7
Noviembre	8,6	8,0	9,1	8,1	9,2
Diciembre	8,1	7,4	8,7	7,6	8,9
Octubre - Diciembre/07	8,6	7,9	9,3	8,0	9,6
2008					
Mes y Trimestre					
Enero	9,3	9,2	9,5	8,9	10,0
Febrero	8,4	7,3	9,4	8,1	9,0
Marzo	8,8	8,1	9,5	8,6	9,2
Enero - Marzo/08	8,9	8,2	9,5	8,5	9,4
Abril	7,8	7,0	8,6	7,4	8,5
Mayo	7,4	6,6	8,2	6,8	8,4
Junio	8,1	7,7	8,4	8,2	7,8
Abril - Junio/08	7,8	7,1	8,4	7,5	8,3
Julio	8,1	8,0	8,1	8,2	7,9
Agosto	7,9	6,9	8,9	7,2	8,9
Setiembre	8,0	6,8	9,0	7,2	9,3
Julio - Setiembre/08	8,0	7,2	8,7	7,5	8,7
Octubre	7,3	6,6	8,0	6,5	8,6
Noviembre	6,6	6,0	7,1	5,9	7,7
Diciembre	7,0	5,9	8,0	6,1	8,4
Octubre - Diciembre/08	6,9	6,2	7,7	6,2	8,2

FUENTE : Instituto Nacional de Estadística.

(1) : Se corresponde con Gran Montevideo hasta Diciembre de 2005. Por más información visualizar el mapa de Area Metropolitana en: [www.ine.gub.uy/actividad/Formato a3h_Area Metropolitana.pdf](http://www.ine.gub.uy/actividad/Formato%20a3h_Area%20Metropolitana.pdf)