



República Oriental del Uruguay



Montevideo, 5 de Agosto 2009.

ENCUESTA CONTINUA DE HOGARES Junio 2009 Actividad, Empleo y Desempleo

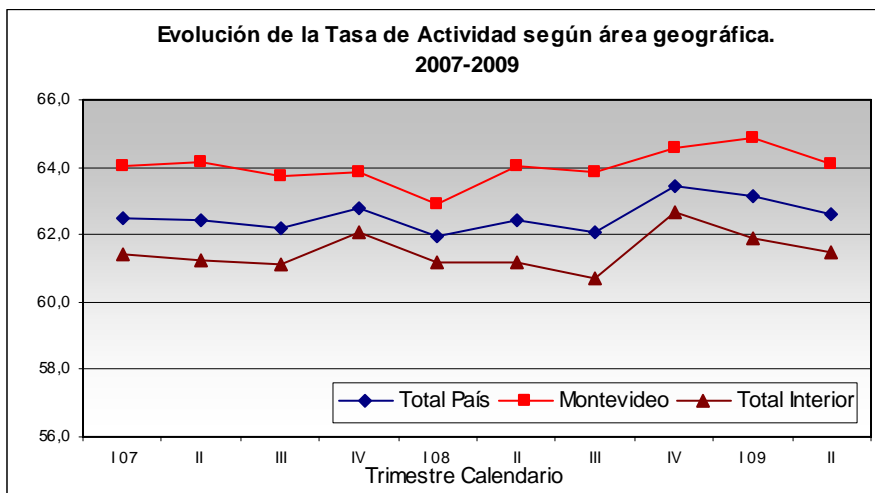
El Instituto Nacional de Estadística (INE) proporciona a través de este informe los principales indicadores de Actividad, Empleo y Desempleo del país que resultan de la Encuesta Continua de Hogares (ECH) realizada durante el mes de junio de 2009.

Como resultado de incorporar esta última medición la encuesta completa el segundo trimestre del año. De este modo el presente informe se concentra particularmente en las tendencias que surgen de comparar el trimestre Abril - Junio de 2009 con los trimestres anteriores.

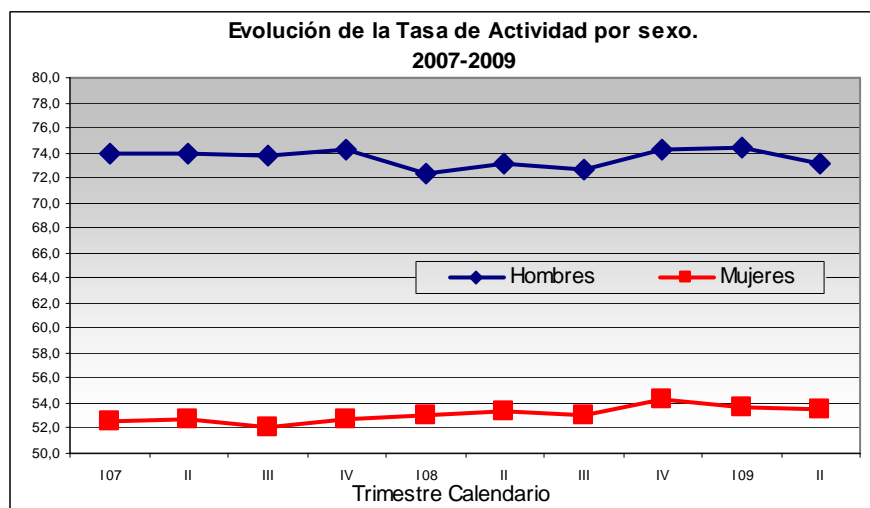
1. Tasa de actividad

- La estimación puntual de la Tasa de Actividad en Abril - Junio de 2009 para el Total País es de 62,6 % lo que indica un descenso de 0,6 décimas de punto porcentual con respecto al trimestre Enero-Marzo del mismo año (63.2 %). Con referencia al primer trimestre del año se observan tendencias similares en las áreas geográficas consideradas. Para Montevideo en el segundo trimestre del año la tasa es de 64.1 % y para Total Interior la tasa es de 61.5%. Se presenta un aumento de 1.3 % en las localidades pequeñas y zonas rurales al comparar los trimestres.

- No se observan diferencias al comparar la tasa a igual trimestre del año anterior. Sin embargo cuando observamos por localidades pequeñas y zonas rurales se evidencia un leve descenso de 0.8 décimas de punto porcentual.



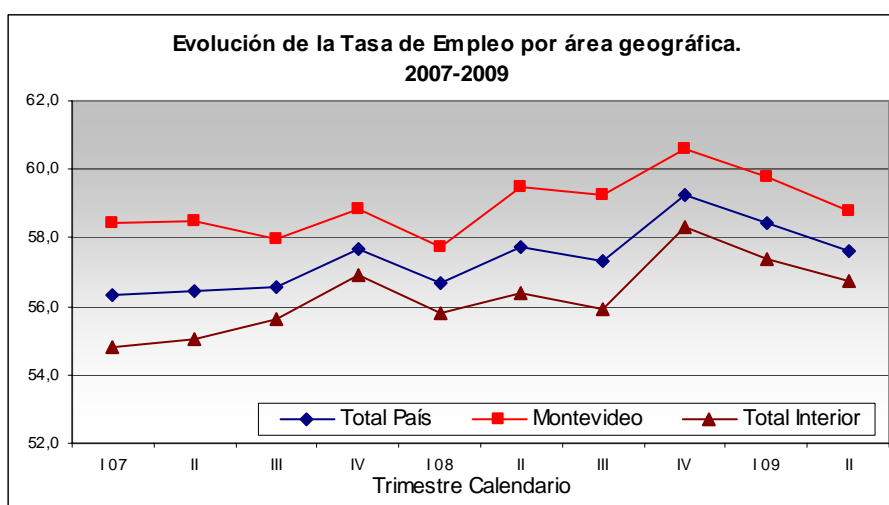
- Las tasas específicas de actividad para el segundo trimestre del año en el Total País resultan para los hombres 73.1 % y para las mujeres 53,5 %. No se observan diferencias a igual trimestre del año anterior.



- La estimación de la tasa de actividad de junio respecto a la de mayo desciende 1,1 puntos porcentuales para el Total País. Sin embargo en Montevideo se presenta un leve aumento de 0,7 décimas de puntos porcentuales. La explicación de la disminución de la Tasa de Actividad está dada por la baja de 2,3 puntos porcentuales en el Interior. Se observa que, esta última variación responde a la disminución de las tasas específicas de actividad de las Localidades de 5 mil o más habitantes, las cuales pasaron de 63.6% en mayo a 60.2% en junio. Por otro lado se observa un aumento de la Tasa de Actividad de 1,7 puntos porcentuales en las Localidades Pequeñas y Zonas Rurales.

2. Tasa de Empleo¹

- La demanda de empleo en abril-junio 2009 con respecto a enero-marzo, muestra para el total del país un descenso de 0,8 décimas de punto porcentual, pasando de 58,4% a 57,6%. Esto es consecuencia de un descenso en todas las áreas geográficas del país: en Montevideo la baja fue de 1 punto porcentual y en el Total Interior del país de 0,7 décimas de punto porcentual. La tasa de empleo para el mes de junio del Total del País se presenta igual a la registrada en el trimestre, lo cual implica un descenso respecto a mayo de 0,6 décimas de punto porcentual.
- Al comparar el valor del trimestre actual con la estimación del mismo trimestre del año 2008, se observa que no hubo casi diferencia en el guarismo (57,6%, 2009; 57,7%, 2008).



- Una apertura por edades del Total País muestra, con respecto al trimestre anterior, una reducción del valor correspondiente al grupo de edad Menores de 25 años, el cual disminuye 3,2 puntos porcentuales. Dicha disminución es consecuencia principalmente del descenso del indicador en Montevideo para este grupo de edad, el cual pasó de 42,2% a 38,1%.

¹ La información que brinda la Encuesta Continua de Hogares para el trimestre abril-junio de 2009 surge de una muestra de aprox. 12.000 hogares.

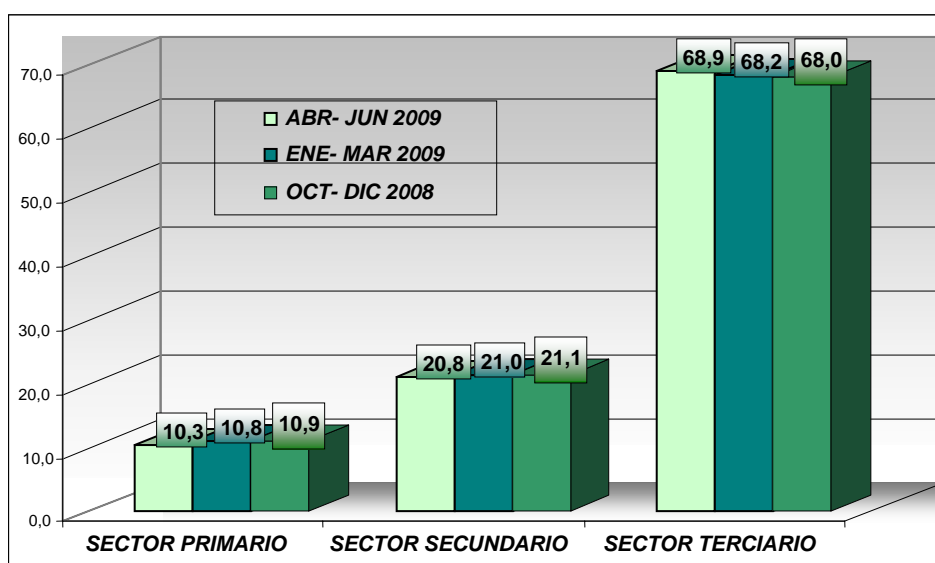
Provee una precisión relativa máxima $\left(\text{Precisión relativa} = 2 \times \frac{\text{Desvío estándar de la estimación}}{\text{Estimación}} \right)$ de:

- Hasta un 1% para la tasa de actividad de todo el país, hasta un 2% para la de las grandes áreas (Montevideo o el conjunto de las localidades del Interior de 5.000 habitantes o más) y hasta un 5% para la tasa de actividad del resto del Interior (localidades pequeñas y área rural).
- Hasta un 5% para la tasa de desocupación de todo el país, y hasta un 8% para la de las grandes áreas. La precisión relativa de la tasa de desocupación del resto del Interior es mucho mayor que estos guarismos y por lo tanto no permite inferir sobre las variaciones de esta estimación en períodos trimestrales.

La precisión absoluta de las estimaciones de la tasa de actividad, empleo y de desocupación es menor a un punto porcentual para ambas variables en todas las áreas mayores.

Esto quiere decir que la comparación entre trimestres es estadísticamente significativa si la diferencia entre las tasas de actividad, empleo y desocupación respectivas, es de al menos un punto porcentual. De lo contrario, se considera que no hay evidencia de variación entre los períodos considerados.

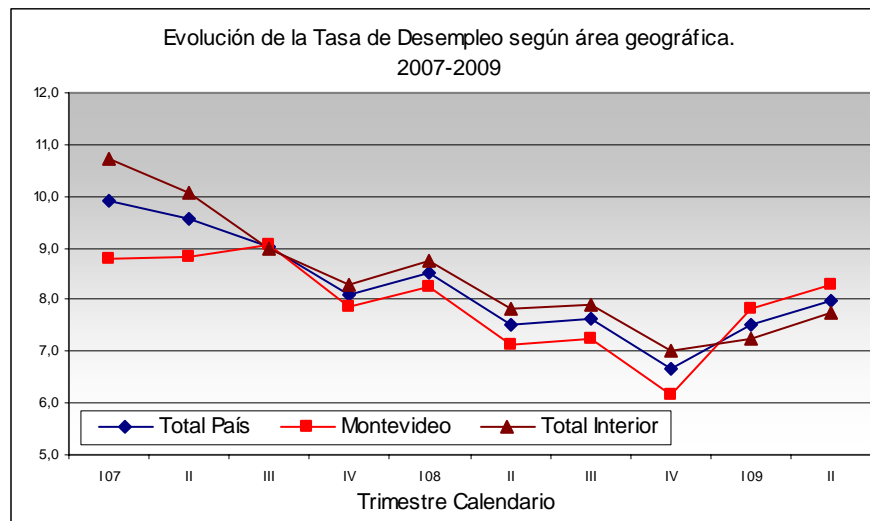
- En comparación con el trimestre Enero – Marzo, se aprecia una disminución de las tasas específicas de empleo por sexo, para el total país, principalmente en el valor de la categoría Hombres, el cual descendió 1,7 puntos porcentuales. Mientras tanto, la categoría Mujeres apenas disminuyó 0,3 décimas de punto porcentual.
- Con relación a la evolución de los valores de la demanda de trabajo en los diferentes sectores de actividad de la población ocupada, los mismos se muestran similares a los alcanzados en el trimestre anterior.
- A continuación se muestra una gráfica que ilustra la evolución de los sectores de producción agrupados en: sector primario, sector secundario y sector terciario. En dicha gráfica se observa estabilidad de los valores registrados, advirtiendo que el sector que adquiere mayor relevancia en la demanda de trabajo, es el sector terciario.



- Otra de las dimensiones analizadas para observar la evolución del mercado laboral, es la que indica las características de empleo de los ocupados. En el trimestre abril-junio 2009, para el total del país, el 65,7 % de personas empleadas no presentan restricciones en su trabajo. Esto representa un descenso de 0,3 décimas de punto porcentual, con relación al trimestre anterior, lo que denota estabilidad en los ocupados que no tienen restricciones en su empleo.
- Continuando con el empleo sin restricciones, en cuanto a los resultados obtenidos en las diferentes zonas geográficas, mientras Montevideo alcanza 71,3%, el valor del Interior del país en su conjunto es 9,7 puntos porcentuales más bajo (61,6%)
- El subempleo para el Total País se estima en 9%, en tanto el no registro a la Seguridad Social obtiene 31,8%. Con respecto al trimestre anterior, el subempleo experimenta un incremento de 2,4 puntos porcentuales, resultado primordialmente del aumento del subempleo en Montevideo (9,7% abril- junio; 5,2% enero – marzo).

3. Tasa de Desempleo

- Al igual que el trimestre anterior, la Tasa de Desempleo muestra un aumento en el Total País, ubicándose en 8%, medio punto más con respecto a enero - marzo. Dicha tendencia se presenta en todas las áreas geográficas, estimándose el desempleo en 8,3% en Montevideo, 8,3% en Localidades de 5 mil o más habitantes, y 5,6 % en Localidades Pequeñas y zonas rurales.
- Sin embargo, la estimación mensual de la Tasa de Desempleo a nivel nacional, muestra una disminución de 0,6 décimas de puntos porcentual con respecto a mayo, pasando de 8,1% a 7,5%. Esta disminución se ve reflejada tanto en la Capital del País, que presenta una variación de 8,6% a 7,7%, como en el Interior, que pasa de 7,7% a 7,3%.
- Si se compara abril – junio 2009, con el mismo período del año anterior, la Tasa de Desempleo para el Total País presenta un aumento de medio punto porcentual. Dicho cambio se explica por el aumento de 1,2 puntos en la Capital del País, donde el desempleo pasa de 7,1 % a 8,3 %, siendo mayor el incremento en los hombres cuya tasa específica sube de 5,1% a 7%. Este aumento del desempleo en Montevideo es resultado de la baja del empleo entre abril - junio 2008 y abril - junio 2009, ya que la oferta de trabajo se mantuvo en niveles similares.



Resumen general

- La estimación puntual de la Tasa de Actividad en Abril - Junio de 2009 para el total del país es de 62,6% lo que indica estabilidad respecto al trimestre anterior y no se observan cambios apreciables en las distintas áreas geográficas, excepto en las localidades pequeñas y zonas rurales donde se registra un aumento de 1.3 puntos porcentuales.
- Al comparar la Tasa de Actividad del trimestre Abril – Junio 2009 con igual trimestre del año anterior no se observan diferencias significativas para el Total País.
- La demanda de empleo para el Total País se redujo 0,8 décimas de punto porcentual comparándola con trimestre anterior, mientras que con respecto al mismo trimestre del año 2008, casi no tuvo variación.
- En relación con las características de las personas ocupadas, donde se nota una mayor variación es en el subempleo de Montevideo, donde la variación entre trimestres representa una suba de 4,5 puntos porcentuales.
- Con respecto al trimestre anterior, la Tasa de Desempleo muestra un aumento en el Total País, ubicándose en 8%. Dicha tendencia se presenta en todas las áreas geográficas, estimándose el desempleo en 8,3% en Montevideo, 8,3% en Localidades de 5 mil o más habitantes, y 5,6 % en Localidades Pequeñas y zonas rurales.
- La estimación mensual de la Tasa de Desempleo a nivel nacional, muestra una disminución de 0,6 décimas de puntos porcentual con respecto a mayo, pasando de 8,1% a 7,5%. Esta disminución se ve reflejada tanto en la Capital del País, que presenta una variación de 8,6% a 7,7%, como en el Interior, que pasa de 7,7% a 7,3%.

TASA DE ACTIVIDAD POR ÁREA GEOGRÁFICA

Período: 2007 -

Año, Trimestre y Mes	Total País	Montevideo	Interior		
			Total	Localidades de 5.000 o más hab.	Localidades Pequeñas y Zonas rurales
2007					
Enero	62,1	63,2	61,2	61,7	59,6
Febrero	62,3	64,1	61,1	61,1	61,0
Marzo	63,0	65,1	61,5	61,5	61,5
Enero - Marzo/07	62,5	64,0	61,4	61,6	60,8
Abril	62,5	63,6	61,7	62,3	59,7
Mayo	63,4	65,7	61,9	61,7	62,6
Junio	61,3	63,3	59,9	61,2	56,0
Abril - Junio/07	62,4	64,2	61,2	61,8	59,6
Julio	62,0	62,5	61,6	62,0	60,2
Agosto	62,6	64,3	61,5	61,3	62,0
Setiembre	62,0	64,5	60,3	60,9	58,4
Julio - Setiembre/07	62,2	63,8	61,1	61,4	60,2
Octubre	62,4	64,3	61,1	61,2	60,8
Noviembre	62,6	63,6	61,9	61,7	62,8
Diciembre	63,4	63,7	63,2	62,4	65,6
Octubre - Diciembre/07	62,8	63,9	62,0	61,7	63,0
2008					
Enero	62,4	63,7	61,4	61,8	59,5
Febrero	61,6	62,4	61,1	61,2	60,5
Marzo	62,0	62,8	61,3	60,6	64,3
Enero - Marzo/08	61,9	62,9	61,2	61,2	61,2
Abril	62,8	65,2	61,1	61,2	60,7
Mayo	62,3	63,6	61,3	61,2	61,8
Junio	62,0	63,2	61,1	60,8	62,5
Abril - Junio/08	62,4	64,0	61,2	61,1	61,7
Julio	61,8	63,1	60,9	60,4	62,6
Agosto	62,3	65,4	60,0	59,9	60,5
Setiembre	61,9	63,0	61,1	61,7	58,8
Julio - Setiembre/08	62,1	63,9	60,7	60,7	60,9
Octubre	62,6	64,3	61,4	62,1	58,5
Noviembre	64,0	65,2	63,1	63,3	62,5
Diciembre	63,7	64,2	63,4	63,9	61,2
Octubre - Diciembre/08	63,5	64,6	62,7	63,1	61,2
2009					
Enero	64,0	64,6	63,5	63,7	62,7
Febrero	63,5	65,1	62,3	62,9	60,1
Marzo	62,1	64,9	59,9	61,0	55,7
Enero - Marzo/09	63,2	64,9	61,9	62,5	59,6
Abril	62,4	64,0	61,3	61,2	61,5
Mayo	63,3	63,8	62,9	63,6	60,4
Junio	62,2	64,5	60,6	60,2	62,1
Abril - Junio/09	62,6	64,1	61,5	61,6	60,9
Julio					
Agosto					
Setiembre					
Julio - Setiembre/09					
Octubre					
Noviembre					
Diciembre					
Octubre - Diciembre/09					

FUENTE : Instituto Nacional de Estadística.

TASA DE EMPLEO POR ÁREA GEOGRÁFICA

Período: 2007 -

Año, Trimestre y Mes	Total País	Montevideo	interior		
			Total	Localidades de 5.000 o más hab.	Localidades Pequeñas y Zonas rurales
2007					
Enero	56,0	57,3	55,0	54,8	55,8
Febrero	56,0	58,5	54,2	53,5	56,1
Marzo	56,9	59,5	55,0	54,2	57,4
Enero - Marzo/07	56,3	58,4	54,8	54,3	56,6
Abril	56,4	57,9	55,3	55,0	56,2
Mayo	56,8	59,0	55,3	54,2	58,5
Junio	56,0	58,4	54,3	54,8	52,8
Abril - Junio/07	56,4	58,5	55,1	54,8	55,9
Julio	56,0	56,3	55,7	55,4	56,5
Agosto	57,3	58,9	56,1	55,5	58,0
Setiembre	56,5	58,6	55,1	55,3	54,3
Julio - Setiembre/07	56,6	58,0	55,6	55,4	56,3
Octubre	57,1	59,1	55,8	54,9	58,5
Noviembre	57,5	58,5	56,8	56,1	58,9
Diciembre	58,6	59,0	58,2	57,0	62,1
Octubre - Diciembre/07	57,7	58,9	56,9	56,0	59,8
2008					
Enero	56,9	57,8	56,2	56,0	57,0
Febrero	56,6	57,8	55,6	55,4	56,5
Marzo	56,7	57,7	55,9	54,8	60,5
Enero - Marzo/08	56,7	57,7	55,8	55,4	57,6
Abril	58,1	60,6	56,2	55,9	57,2
Mayo	57,8	59,4	56,6	56,2	58,5
Junio	57,2	58,3	56,4	55,7	59,1
Abril - Junio/08	57,7	59,5	56,4	55,9	58,3
Julio	57,2	58,1	56,5	55,6	60,2
Agosto	57,6	60,9	55,0	54,5	57,2
Setiembre	57,1	58,7	55,9	56,2	54,9
Julio - Setiembre/08	57,3	59,2	55,9	55,4	57,7
Octubre	58,2	60,0	56,9	57,2	55,9
Noviembre	60,0	61,2	59,0	58,8	60,2
Diciembre	59,4	60,5	58,6	58,8	57,9
Octubre - Diciembre/08	59,2	60,6	58,3	58,2	58,5
2009					
Enero	59,1	59,4	58,9	58,6	60,2
Febrero	58,9	60,5	57,7	57,6	58,0
Marzo	57,3	59,5	55,6	56,3	53,1
Enero - Marzo/09	58,4	59,8	57,4	57,5	57,1
Abril	57,2	58,6	56,2	55,7	58,3
Mayo	58,2	58,3	58,1	58,4	57,0
Junio	57,6	59,5	56,2	55,6	58,4
Abril - Junio/09	57,6	58,8	56,7	56,5	57,5
Julio					
Agosto					
Setiembre					
Julio - Setiembre/09					
Octubre					
Noviembre					
Diciembre					
Octubre - Diciembre/09					

FUENTE : Instituto Nacional de Estadística.

TASA DE DESEMPLEO POR ÁREA GEOGRÁFICA

Período: 2007 -

Año, Trimestre y Mes	Total País	Montevideo	Interior		
			Total	Localidades de 5.000 o más hab.	Localidades Pequeñas y Zonas rurales
2007					
Enero	9,7	9,3	10,1	11,3	6,3
Febrero	10,2	8,7	11,3	12,3	8,0
Marzo	9,7	8,5	10,6	11,8	6,7
Enero - Marzo/07	9,9	8,8	10,7	11,9	6,9
Abril	9,7	9,0	10,2	11,7	5,8
Mayo	10,5	10,1	10,7	12,1	6,6
Junio	8,7	7,7	9,3	10,4	5,7
Abril - Junio/07	9,5	8,8	10,1	11,3	6,2
Julio	9,7	9,9	9,5	10,6	6,1
Agosto	8,5	8,3	8,7	9,4	6,5
Setiembre	8,8	9,0	8,6	9,1	7,1
Julio - Setiembre/07	9,0	9,1	9,0	9,7	6,6
Octubre	8,5	8,2	8,7	10,3	3,8
Noviembre	8,2	8,0	8,4	9,1	6,2
Diciembre	7,7	7,4	7,8	8,7	5,4
Octubre - Diciembre/07	8,1	7,9	8,3	9,3	5,1
2008					
Enero	8,8	9,2	8,5	9,5	4,1
Febrero	8,2	7,3	8,9	9,4	6,6
Marzo	8,5	8,1	8,8	9,5	5,9
Enero - Marzo/08	8,5	8,2	8,8	9,5	5,8
Abril	7,6	7,0	8,0	8,6	5,7
Mayo	7,2	6,6	7,6	8,2	5,3
Junio	7,8	7,7	7,8	8,4	5,4
Abril - Junio/08	7,5	7,1	7,8	8,4	5,5
Julio	7,6	8,0	7,2	8,1	3,7
Agosto	7,6	6,9	8,3	8,9	5,5
Setiembre	7,8	6,8	8,5	9,0	6,7
Julio - Setiembre/08	7,6	7,2	7,9	8,7	5,2
Octubre	7,0	6,6	7,3	8,0	4,4
Noviembre	6,3	6,0	6,4	7,1	3,7
Diciembre	6,8	5,9	7,5	8,0	5,4
Octubre - Diciembre/08	6,6	6,2	7,0	7,7	4,4
2009					
Enero	7,6	8,1	7,1	8,0	4,0
Febrero	7,3	7,1	7,4	8,4	3,5
Marzo	7,7	8,3	7,1	7,7	4,6
Enero - Marzo/09	7,5	7,8	7,2	8,0	4,2
Abril	8,3	8,4	8,2	9,1	5,1
Mayo	8,1	8,6	7,7	8,3	5,6
Junio	7,5	7,7	7,3	7,7	6,0
Abril - Junio/09	8,0	8,3	7,8	8,3	5,6
Julio					
Agosto					
Setiembre					
Julio - Setiembre/09					
Octubre					
Noviembre					
Diciembre					
Octubre - Diciembre/09					

FUENTE : Instituto Nacional de Estadística.

TASA DE ACTIVIDAD POR ÁREA GEOGRÁFICA

Período: 2000 -

Promedio Anual	Total País Localidades 5.000 o más hab.	Montevideo	Interior Localidades 5.000 o más hab.	Area Metropolitana (1)	Resto País
2000	59,6	61,3	57,8	61,3	56,9
2001	60,6	62,6	58,5	62,6	57,3
2002	59,1	61,2	56,9	61,2	55,8
2003	58,1	59,6	56,5	59,8	55,5
2004	58,5	59,8	57,1	59,9	56,3
2005	58,5	59,1	57,9	59,0	57,7
2006	60,9	61,7	60,1	62,0	59,2
2007	62,7	64,0	61,6	63,8	61,3
2008	62,6	63,8	61,5	64,0	60,6
2008					
Mes y Trimestre					
Enero	62,7	63,7	61,8	64,2	60,5
Febrero	61,8	62,4	61,2	62,6	60,5
Marzo	61,7	62,8	60,6	63,0	59,9
Enero - Marzo/08	62,0	62,9	61,2	63,2	60,3
Abril	63,1	65,2	61,2	64,7	60,7
Mayo	62,4	63,6	61,2	63,6	60,5
Junio	61,9	63,2	60,8	63,0	60,4
Abril - Junio/08	62,5	64,0	61,1	63,8	60,5
Julio	61,8	63,1	60,4	63,3	59,4
Agosto	62,5	65,4	59,9	65,0	58,9
Setiembre	62,3	63,0	61,7	63,6	60,5
Julio - Setiembre/08	62,2	63,9	60,7	64,0	59,7
Octubre	63,2	64,3	62,1	63,8	62,1
Noviembre	64,2	65,2	63,3	65,9	61,6
Diciembre	64,1	64,2	63,9	65,0	62,6
Octubre - Diciembre/08	63,8	64,6	63,1	64,9	62,1
2009					
Mes y Trimestre					
Enero	64,1	64,6	63,7	64,7	63,2
Febrero	63,9	65,1	62,9	64,7	62,8
Marzo	62,9	64,9	61,0	65,0	59,8
Enero - Marzo/09	63,7	64,9	62,5	64,8	61,9
Abril	62,5	64,0	61,2	64,1	60,2
Mayo	63,7	63,8	63,6	64,9	62,0
Junio	62,3	64,5	60,2	64,5	59,0
Abril - Junio/09	62,8	64,1	61,6	64,5	60,3
Julio					
Agosto					
Setiembre					
Julio - Setiembre/09					
Octubre					
Noviembre					
Diciembre					
Octubre - Diciembre/09					

FUENTE : Instituto Nacional de Estadística.

(1) : Se corresponde con Gran Montevideo hasta Diciembre de 2005. Por más información visualizar el mapa de Area Metropolitana en: [www.ine.gub.uy/actividad/Formato_a3h_Area Metropolitana.pdf](http://www.ine.gub.uy/actividad/Formato_a3h_Area_Metropolitana.pdf)

TASA DE EMPLEO POR ÁREA GEOGRÁFICA

Período: 2000 -

Promedio Anual	Total País Localidades 5.000 o más hab.	Montevideo	Interior Localidades 5.000 o más hab.	Area Metropolitana (1)	Resto País
2000	51,5	52,8	50,1	52,7	49,6
2001	51,4	53,0	49,7	52,9	48,7
2002	49,1	50,8	47,3	50,6	46,6
2003	48,3	49,7	46,9	49,4	46,7
2004	50,8	52,0	49,6	51,9	49,2
2005	51,4	52,1	50,6	51,8	50,7
2006	53,9	55,1	52,8	55,0	52,3
2007	56,7	58,4	55,1	58,0	54,8
2008	57,7	59,3	56,2	59,2	55,4
2008					
Mes y Trimestre					
Enero	56,9	57,8	56,0	58,5	54,4
Febrero	56,6	57,8	55,4	57,5	55,1
Marzo	56,2	57,7	54,8	57,6	54,4
Enero - Marzo/08	56,5	57,7	55,4	57,8	54,7
Abril	58,2	60,6	55,9	59,9	55,5
Mayo	57,7	59,4	56,2	59,3	55,4
Junio	56,9	58,3	55,7	57,8	55,7
Abril - Junio/08	57,6	59,5	55,9	59,0	55,5
Julio	56,8	58,1	55,6	58,1	54,8
Agosto	57,6	60,9	54,5	60,3	53,7
Setiembre	57,4	58,7	56,2	59,0	54,9
Julio - Setiembre/08	57,3	59,2	55,4	59,2	54,5
Octubre	58,5	60,0	57,2	59,7	56,8
Noviembre	59,9	61,2	58,8	62,0	56,9
Diciembre	59,6	60,5	58,8	61,1	57,4
Octubre - Diciembre/08	59,4	60,6	58,2	60,9	57,0
2009					
Mes y Trimestre					
Enero	59,0	59,4	58,6	59,5	58,1
Febrero	59,0	60,5	57,6	60,1	57,4
Marzo	57,9	59,5	56,3	59,5	55,4
Enero - Marzo/09	58,6	59,8	57,5	59,7	57,0
Abril	57,1	58,6	55,7	58,7	54,6
Mayo	58,3	58,3	58,4	59,2	57,1
Junio	57,5	59,5	55,6	59,1	55,0
Abril - Junio/09	57,6	58,8	56,5	59,0	55,5
Julio					
Agosto					
Setiembre					
Julio - Setiembre/09					
Octubre					
Noviembre					
Diciembre					
Octubre - Diciembre/09					

FUENTE : Instituto Nacional de Estadística.

(1) : Se corresponde con Gran Montevideo hasta Diciembre de 2005. Por más información visualizar el mapa de Area Metropolitana en: [www.ine.gub.uy/actividad/Formato_a3h_Area Metropolitana.pdf](http://www.ine.gub.uy/actividad/Formato_a3h_Area_Metropolitana.pdf)

TASA DE DESEMPLEO POR ÁREA GEOGRÁFICA

Período: 2000 -

Promedio Anual	Total País Localidades 5.000 o más hab.	Montevideo	Interior Localidades 5.000 o más hab.	Area Metropolitana (1)	Resto País
2000	13,6	13,9	13,3	14,0	12,9
2001	15,3	15,5	15,0	15,4	15,0
2002	17,0	17,0	16,9	17,2	16,5
2003	16,9	16,7	17,0	17,4	15,9
2004	13,1	12,9	13,2	13,4	12,5
2005	12,2	11,8	12,6	12,3	12,1
2006	11,4	10,6	12,2	11,2	11,7
2007	9,6	8,6	10,6	9,0	10,6
2008	7,9	7,2	8,6	7,4	8,6
2008					
Mes y Trimestre					
Enero	9,3	9,2	9,5	8,9	10,0
Febrero	8,4	7,3	9,4	8,1	9,0
Marzo	8,8	8,1	9,5	8,6	9,2
Enero - Marzo/08	8,9	8,2	9,5	8,5	9,4
Abril	7,8	7,0	8,6	7,4	8,5
Mayo	7,4	6,6	8,2	6,8	8,4
Junio	8,1	7,7	8,4	8,2	7,8
Abril - Junio/08	7,8	7,1	8,4	7,5	8,3
Julio	8,1	8,0	8,1	8,2	7,9
Agosto	7,9	6,9	8,9	7,2	8,9
Setiembre	8,0	6,8	9,0	7,2	9,3
Julio - Setiembre/08	8,0	7,2	8,7	7,5	8,7
Octubre	7,3	6,6	8,0	6,5	8,6
Noviembre	6,6	6,0	7,1	5,9	7,7
Diciembre	7,0	5,9	8,0	6,1	8,4
Octubre - Diciembre/08	6,9	6,2	7,7	6,2	8,2
2009					
Mes y Trimestre					
Enero	8,0	8,1	8,0	8,0	8,1
Febrero	7,8	7,1	8,4	7,2	8,6
Marzo	8,0	8,3	7,7	8,4	7,3
Enero - Marzo/09	7,9	7,8	8,0	7,9	8,0
Abril	8,8	8,4	9,1	8,5	9,3
Mayo	8,4	8,6	8,3	8,8	7,9
Junio	7,7	7,7	7,7	8,3	6,8
Abril - Junio/09	8,3	8,3	8,3	8,5	8,0
Julio					
Agosto					
Setiembre					
Julio - Setiembre/09					
Octubre					
Noviembre					
Diciembre					
Octubre - Diciembre/09					

FUENTE : Instituto Nacional de Estadística.

(1) : Se corresponde con Gran Montevideo hasta Diciembre de 2005. Por más información visualizar el mapa de Area Metropolitana en: [www.ine.gub.uy/actividad/Formato_a3h_Area Metropolitana.pdf](http://www.ine.gub.uy/actividad/Formato_a3h_Area_Metropolitana.pdf)