



República Oriental del Uruguay



Montevideo, 08 de setiembre de 2009

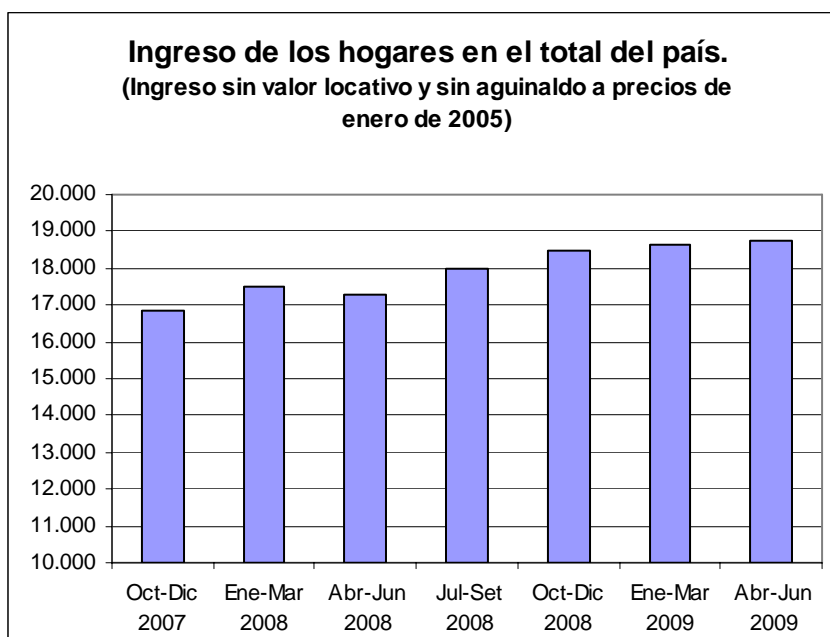
## **ENCUESTA CONTINUA DE HOGARES JUNIO 2009 Ingreso de los hogares y de las personas**

El Instituto Nacional de Estadística (INE) da a conocer a través de este informe los principales indicadores de la situación del Ingreso de los hogares y de las personas que resultan de la Encuesta Continua de Hogares (ECH). El período de referencia sobre el cual se brinda información corresponde al mes de junio de 2009, con lo cual es posible completar la información del segundo trimestre del año.

### **Ingresos del hogar**

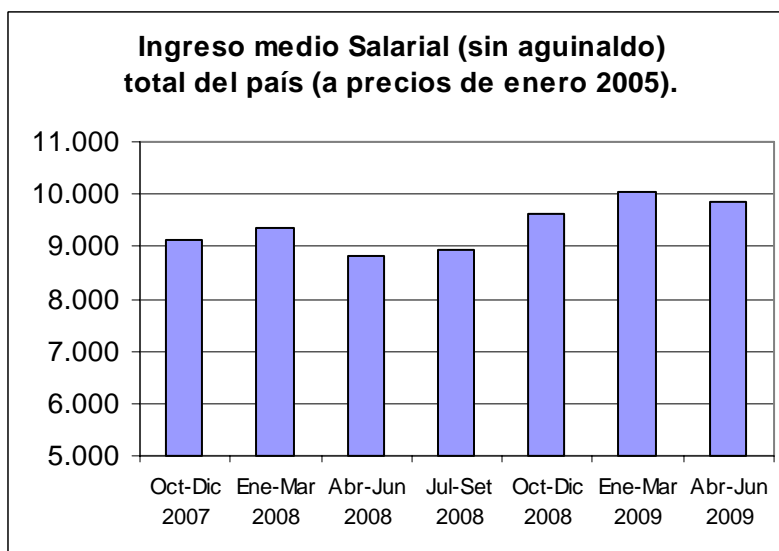
- El ingreso promedio de los hogares para el total del país se ubicó a valores corrientes en abril – junio de 2009 en \$25.385 (ingreso sin aguinaldo y sin valor locativo). Es Montevideo el área geográfica del país con mayores niveles de ingreso, alcanzando un promedio de \$31.349. En tanto, el ingreso del interior del país fue estimado en \$20.884.
- El ingreso real de los hogares del total del país se incrementó, entre el 1er. y el 2do. trimestre del 2009, en 0,7 por ciento (sin aguinaldo y sin valor locativo a precios de enero de 2005).
- En Montevideo, el ingreso correspondiente al período abril – junio de 2009 (sin aguinaldo y sin valor locativo) a precios de enero de 2005 se ha estimado en \$23.162, lo que significa un incremento del 3,7 por ciento respecto al trimestre enero – marzo. Por su parte, en el interior del país el ingreso fue estimado en \$15.429 correspondiendo en este caso un descenso del 2,6 por ciento producto tanto de la disminución en las localidades de 5.000 o más habitantes como, principalmente, en las localidades pequeñas y zonas urbanas.
- Para el total del país, el ingreso per cápita (sin valor locativo y sin aguinaldo) a precios de enero 2005, se estimó en \$ 6.621, lo que significa un incremento de 1,0 por ciento respecto al trimestre anterior resultado de un crecimiento de 4 puntos porcentuales en Montevideo y decrecimiento de 2,3 puntos en el interior.
- En el mediano plazo, el ingreso real sin valor locativo y sin aguinaldo de los hogares del total del país aumentó un 8,4 por ciento respecto a igual trimestre de 2008. La mejora del ingreso se verifica tanto en Montevideo como en el interior del país, observándose incrementos de 9,6 y 7,3 por ciento

respectivamente. En el mismo sentido evolucionó el ingreso per cápita con un crecimiento interanual real estimado en 9,8 por ciento para el total del país. Cabe destacar el crecimiento del ingreso per cápita en el interior del país que fue del 10 por ciento.



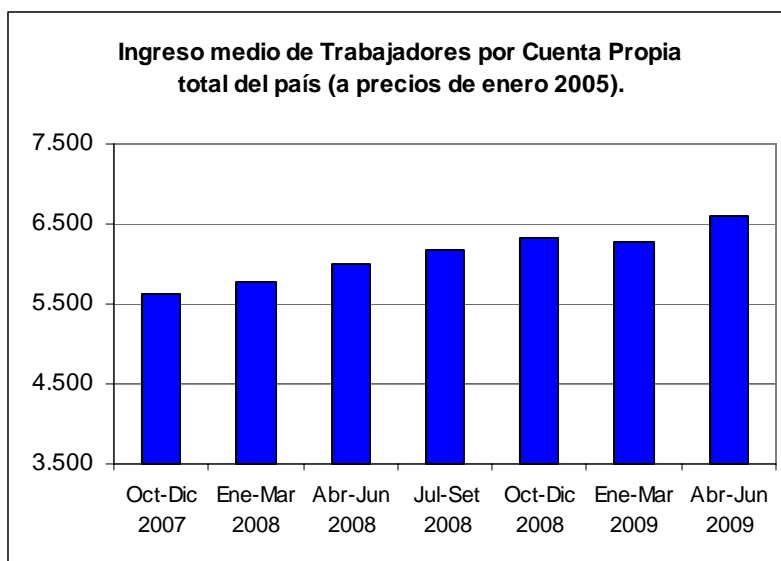
### Fuentes de ingresos

- Los ingresos salariales sin aguinaldo presentaron, en el segundo trimestre de 2009, un descenso de 2,0 por ciento en términos reales (a precios de enero de 2005).

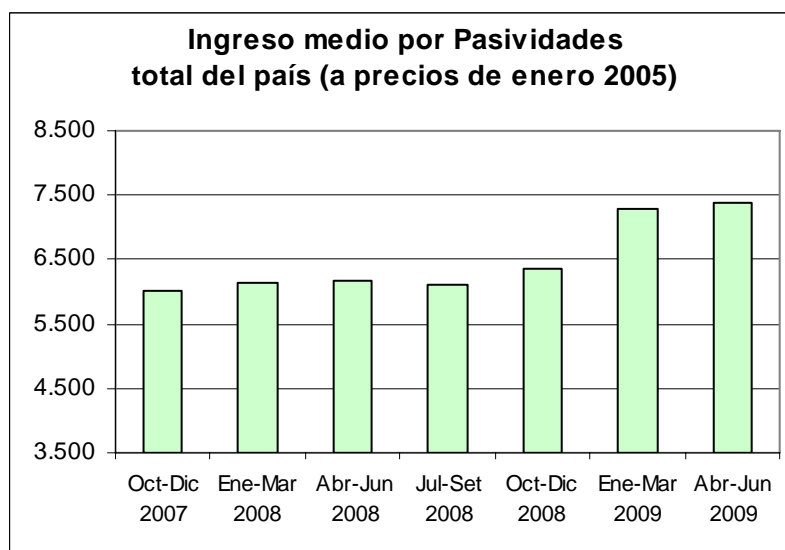


- El ingreso de los trabajadores por cuenta propia experimentó en el segundo trimestre y para el total del país un incremento de 5,1 por ciento (a precios de enero de 2005) explicado por el aumento del ingreso en la capital del país de 16,8 por ciento, ya que para el interior se verificó un descenso de 5,1 por ciento.

- Para los patrones no se realizan comentarios dada la alta volatilidad de los ingresos en este grupo de trabajadores.



- Por su parte, el ingreso por pasividades, para el total del país, experimentó en el último trimestre un crecimiento estimado en 1,3 por ciento en términos reales, con respecto al trimestre anterior.



- La tendencia de mediano plazo que surge de comparar los datos del trimestre abril – junio de 2009 con el mismo trimestre de 2008 muestra que el ingreso salarial (sin aguinaldo) ha presentado una mejora en términos reales para el total del país de 11,5 por ciento; este aumento se observa tanto en Montevideo como en el interior del país, presentando un crecimiento considerable esta última área de casi el 17 por ciento.
- Los ingresos reales de los trabajadores por cuenta propia mostraron un aumento para el total del país de 9,9 por ciento. Por su parte las pasividades reales para el total del país aumentaron casi un 20 por ciento, resultado de similar crecimiento en la capital que en el interior.

## Resumen

- El ingreso real de los hogares del total del país se incrementó, entre el 1er. y el 2do. trimestre del 2009, en 0,7 por ciento (sin aguinaldo y sin valor locativo a precios de enero de 2005).
- En Montevideo, el ingreso correspondiente al período abril – junio de 2009 (sin aguinaldo y sin valor locativo) a precios de enero de 2005 se ha estimado en \$23.162, lo que significa un incremento del 3,7 por ciento respecto al trimestre enero – marzo. Por su parte, en el interior del país el ingreso fue estimado en \$15.429 correspondiendo en este caso un descenso del 2,6 por ciento, producto tanto de la disminución en las localidades de 5.000 o más habitantes como, principalmente, en las localidades pequeñas y zonas urbanas.
- El análisis de mediano plazo que surge de comparar el último trimestre de 2009 con igual período de 2008, constata una mejora del ingreso medio de los hogares de 8,4 por ciento en términos reales para el total del país. Si bien este incremento se observa tanto en la capital como en el resto del país, es mayor en Montevideo (9,6%).
- Por su parte, para el total del país, entre los dos primeros trimestres de 2009, se observa un crecimiento real en los ingresos de los cuentapropistas y de los pasivos y un leve descenso en los ingresos reales de los asalariados (sin aguinaldo).
- En el mediano plazo, para el total del país, se observa un incremento real en los ingresos de los asalariados (11,5%), trabajadores por cuenta propia (9,9%) y de los pasivos (19,7%).

## INGRESO DE LOS HOGARES, SIN VALOR LOCATIVO, POR AREA GEOGRAFICA, A PRECIOS DE ENERO 2005.

Período: 1999 -

Promedio Anual	Total Localidades 5.000 o más hab.		Montevideo		Interior del País (1) Localidades 5.000 o más hab.		Area Metropolitana (2)		Resto Interior Urbano	
	Sin	Con	Sin	Con	Sin	Con	Sin	Con	Sin	Con
	Aguinaldo	Aguinaldo	Aguinaldo	Aguinaldo	Aguinaldo	Aguinaldo	Aguinaldo	Aguinaldo	Aguinaldo	Aguinaldo
1999	20.638	21.048	25.567	26.132	15.534	15.783	24.393	24.928	14.747	14.959
2000	19.674	20.154	24.319	24.959	14.763	15.074	23.154	23.768	14.047	14.310
2001	18.525	19.039	22.812	23.488	13.889	14.227	21.725	22.360	13.223	13.535
2002	16.073	16.456	19.908	20.413	11.978	12.232	18.695	19.159	11.739	11.990
2003	13.857	14.193	16.917	17.347	10.588	10.822	15.883	16.280	10.525	10.758
2004	14.150	14.514	17.173	17.644	10.872	11.118	16.075	16.507	10.963	11.212
2005	14.344	14.772	17.276	17.802	11.213	11.537	16.085	16.579	11.501	11.821
2006	15.869	16.711	18.911	19.975	12.913	13.540	17.972	18.967	12.303	12.862
2007	16.847	17.341	19.934	20.542	13.915	14.301	18.954	19.542	13.178	13.491
2008	18.433	18.983	21.511	22.190	15.467	15.894	20.923	21.574	14.259	14.616
<b>Mes y Trimestre</b>										
Enero	17.701	17.740	20.491	20.530	15.015	15.055	20.158	20.220	13.677	13.681
Febrero	18.083	18.088	21.234	21.237	15.050	15.056	20.346	20.349	14.128	14.134
Marzo	18.559	18.563	22.289	22.291	14.967	14.972	21.120	21.122	14.238	14.244
<b>Enero - Marzo/08</b>	<b>18.118</b>	<b>18.134</b>	<b>21.345</b>	<b>21.360</b>	<b>15.011</b>	<b>15.028</b>	<b>20.546</b>	<b>20.568</b>	<b>14.017</b>	<b>14.023</b>
Abril	17.834	17.837	21.061	21.065	14.726	14.729	20.036	20.040	14.258	14.261
Mayo	17.640	17.650	21.358	21.373	14.060	14.066	19.990	20.004	14.047	14.051
Junio	17.862	20.875	20.949	24.766	14.891	17.129	20.096	23.722	14.252	16.192
<b>Abril - Junio/08</b>	<b>17.780</b>	<b>18.789</b>	<b>21.125</b>	<b>22.406</b>	<b>14.558</b>	<b>15.306</b>	<b>20.042</b>	<b>21.257</b>	<b>14.185</b>	<b>14.835</b>
Julio	18.738	18.747	22.163	22.174	15.434	15.441	21.837	21.848	13.779	13.785
Agosto	17.976	17.978	20.523	20.526	15.516	15.516	20.542	20.544	13.730	13.731
Setiembre	19.090	19.093	21.819	21.823	16.459	16.461	21.815	21.818	14.503	14.505
<b>Julio - Setiembre/08</b>	<b>18.603</b>	<b>18.608</b>	<b>21.502</b>	<b>21.508</b>	<b>15.805</b>	<b>15.808</b>	<b>21.398</b>	<b>21.403</b>	<b>14.006</b>	<b>14.009</b>
Octubre	19.389	19.400	22.175	22.180	16.703	16.720	22.019	22.027	14.591	14.603
Noviembre	18.888	18.896	21.695	21.710	16.182	16.185	21.460	21.472	14.620	14.625
Diciembre	19.437	22.931	22.378	26.609	16.605	19.391	21.658	25.727	15.282	17.583
<b>Octubre - Diciembre/08</b>	<b>19.238</b>	<b>20.409</b>	<b>22.083</b>	<b>23.499</b>	<b>16.497</b>	<b>17.432</b>	<b>21.713</b>	<b>23.075</b>	<b>14.831</b>	<b>15.604</b>
<b>2009</b>										
<b>Mes y Trimestre</b>										
Enero (3)	19.517	19.542	22.819	22.857	16.296	16.307	21.790	21.821	15.419	15.439
Febrero (3)	18.945	18.948	22.175	22.179	15.790	15.793	21.129	21.134	15.076	15.078
Marzo (3)	19.338	19.346	22.203	22.213	16.542	16.548	21.637	21.645	15.385	15.392
<b>Enero - Marzo/09 (3)</b>	<b>19.229</b>	<b>19.241</b>	<b>22.329</b>	<b>22.346</b>	<b>16.204</b>	<b>16.210</b>	<b>21.461</b>	<b>21.476</b>	<b>15.484</b>	<b>15.495</b>
Abril	19.645	19.650	23.549	23.558	15.833	15.834	22.740	22.749	14.578	14.579
Mayo	19.707	19.724	23.376	23.397	16.123	16.136	22.199	22.218	15.240	15.251
Junio	19.196	22.703	22.531	26.763	15.938	18.739	21.488	25.572	15.042	17.386
<b>Abril - Junio/09</b>	<b>19.514</b>	<b>20.682</b>	<b>23.162</b>	<b>24.569</b>	<b>15.952</b>	<b>16.885</b>	<b>22.151</b>	<b>23.508</b>	<b>14.978</b>	<b>15.756</b>
Julio										
Agosto										
Setiembre										
<b>Julio - Setiembre/09</b>										
Octubre										
Noviembre										
Diciembre										
<b>Octubre - Diciembre/09</b>										

FUENTE : Instituto Nacional de Estadística.

NOTA : De acuerdo a la metodología de captura de la información, los datos de ingresos se refieren al mes anterior al que se efectúa la entrevista. En función de esta aclaración, a partir del año 2004 la información sobre ingresos se hará coincidir con los trimestres a que efectivamente corresponden.

(1) : Interior del país comprende todos los departamentos excepto Montevideo

(2) : Se corresponde con Gran Montevideo hasta Diciembre de 2005. Por más información visualizar el mapa de Area Metropolitana en:  
[www.ine.gub.uy/actividad/Formato a3h\\_Area Metropolitana.pdf](http://www.ine.gub.uy/actividad/Formato a3h_Area Metropolitana.pdf)

(3) : Cifras revisadas

## INGRESO MEDIO DE LOS HOGARES, SIN VALOR LOCATIVO, POR AREA GEOGRAFICA A PRECIOS DE ENERO 2005, SIN AGUINALDO

Período: 2007 -

Año, Trimestre y Mes	Total País	Montevideo	Interior (1)		
			Total	Localidades de 5.000 o más hab.	Localidades Pequeñas y Zonas rurales
<b>2007</b>					
Enero	16.299	20.387	13.393	14.021	11.544
Febrero	15.938	20.045	13.020	13.693	11.037
Marzo	15.820	18.893	13.636	14.170	12.061
<b>Enero - Marzo/07</b>	<b>16.037</b>	<b>19.786</b>	<b>13.376</b>	<b>13.987</b>	<b>11.575</b>
Abril	15.585	19.304	12.942	13.382	11.644
Mayo	15.681	19.901	12.684	13.184	11.214
Junio	15.263	19.204	12.465	12.919	11.130
<b>Abril - Junio/07</b>	<b>15.509</b>	<b>19.470</b>	<b>12.696</b>	<b>13.161</b>	<b>11.329</b>
Julio	16.256	20.180	13.469	13.954	12.044
Agosto	15.780	19.512	13.130	13.528	11.959
Setiembre	16.771	20.215	14.325	14.753	13.068
<b>Julio - Setiembre/07</b>	<b>16.288</b>	<b>19.997</b>	<b>13.656</b>	<b>14.093</b>	<b>12.371</b>
Octubre	15.662	19.160	13.178	13.578	12.004
Noviembre	16.744	20.528	14.057	14.263	13.451
Diciembre	17.935	21.855	14.888	15.782	11.138
<b>Octubre - Diciembre/07</b>	<b>16.824</b>	<b>20.511</b>	<b>14.044</b>	<b>14.550</b>	<b>12.214</b>
<b>Total 2007</b>	<b>16.129</b>	<b>19.934</b>	<b>13.412</b>	<b>13.915</b>	<b>11.837</b>
<b>2008</b>					
Enero	17.177	20.491	14.580	15.015	12.679
Febrero	17.488	21.234	14.550	15.050	12.347
Marzo	17.905	22.289	14.551	14.967	12.942
<b>Enero - Marzo/08</b>	<b>17.508</b>	<b>21.345</b>	<b>14.556</b>	<b>15.011</b>	<b>12.742</b>
Abril	17.330	21.061	14.486	14.726	13.574
Mayo	17.220	21.358	14.043	14.060	13.974
Junio	17.360	20.949	14.623	14.891	13.603
<b>Abril - Junio/08</b>	<b>17.303</b>	<b>21.125</b>	<b>14.384</b>	<b>14.558</b>	<b>13.713</b>
Julio	18.121	22.163	14.968	15.434	12.994
Agosto	17.377	20.523	14.949	15.516	12.698
Setiembre	18.403	21.819	15.784	16.459	13.165
<b>Julio - Setiembre/08</b>	<b>17.968</b>	<b>21.502</b>	<b>15.237</b>	<b>15.805</b>	<b>12.954</b>
Octubre	18.535	22.175	15.764	16.703	12.234
Noviembre	18.261	21.696	15.629	16.182	13.483
Diciembre	18.654	22.378	15.842	16.605	13.072
<b>Octubre - Diciembre/08</b>	<b>18.483</b>	<b>22.083</b>	<b>15.745</b>	<b>16.497</b>	<b>12.930</b>
<b>Total 2008</b>	<b>17.819</b>	<b>21.511</b>	<b>14.981</b>	<b>15.467</b>	<b>13.064</b>
<b>2009</b>					
Enero(2)	18.774	22.819	15.720	16.296	13.753
Febrero (2)	18.263	22.175	15.311	15.790	13.685
Marzo (2)	18.678	22.203	16.016	16.542	14.215
<b>Enero - Marzo/09 (2)</b>	<b>18.632</b>	<b>22.329</b>	<b>15.841</b>	<b>16.204</b>	<b>14.604</b>
Abril	18.905	23.585	15.382	15.868	13.747
Mayo	18.957	23.429	15.577	16.170	13.547
Junio	18.438	22.531	15.346	15.938	13.323
<b>Abril - Junio/09</b>	<b>18.755</b>	<b>23.162</b>	<b>15.429</b>	<b>15.952</b>	<b>13.652</b>
Julio					
Agosto					
Setiembre					
<b>Julio - Setiembre/09</b>					
Octubre					
Noviembre					
Diciembre					
<b>Octubre - Diciembre/09</b>					
<b>Total 2009</b>					

FUENTE : Instituto Nacional de Estadística.

(1) : Interior del país comprende todos los departamentos excepto Montevideo

(2) : Cifras revisadas

**INGRESO MEDIO PER CAPITA (1), SIN VALOR LOCATIVO, POR AREA GEOGRAFICA A PRECIOS DE ENERO 2005, SIN AGUINALDO**

Período: 2007 -

Año, Trimestre y Mes	Total País	Montevideo	Interior (2)		
			Total	Localidades de 5.000 o más hab.	Localidades Pequeñas y Zonas rurales
<b>2007</b>					
Enero	5.623	7.242	4.520	4.688	4.008
Febrero	5.473	7.084	4.383	4.540	3.892
Marzo	5.445	6.842	4.533	4.696	4.044
<b>Enero - Marzo/07</b>	<b>5.519</b>	<b>7.061</b>	<b>4.488</b>	<b>4.650</b>	<b>3.992</b>
Abril	5.312	6.967	4.242	4.331	3.967
Mayo	5.462	7.412	4.223	4.354	3.826
Junio	5.125	6.933	3.984	4.059	3.748
<b>Abril - Junio/07</b>	<b>5.297</b>	<b>7.101</b>	<b>4.148</b>	<b>4.245</b>	<b>3.846</b>
Julio	5.639	7.245	4.562	4.677	4.211
Agosto	5.551	7.295	4.433	4.491	4.251
Setiembre	5.789	7.467	4.725	4.809	4.466
<b>Julio - Setiembre/07</b>	<b>5.667</b>	<b>7.345</b>	<b>4.579</b>	<b>4.664</b>	<b>4.315</b>
Octubre	5.371	7.061	4.307	4.310	4.296
Noviembre	5.870	7.454	4.808	4.776	4.911
Diciembre	6.141	7.768	4.957	5.167	3.993
<b>Octubre - Diciembre/07</b>	<b>5.802</b>	<b>7.421</b>	<b>4.678</b>	<b>4.738</b>	<b>4.749</b>
<b>Total 2007</b>	<b>5.559</b>	<b>7.232</b>	<b>4.463</b>	<b>4.564</b>	<b>4.122</b>
<b>2008</b>					
Enero	5.922	7.420	4.846	4.949	4.376
Febrero	6.106	7.648	4.959	5.085	4.379
Marzo	6.166	7.915	4.897	4.995	4.505
<b>Enero - Marzo/08</b>	<b>6.061</b>	<b>7.666</b>	<b>4.902</b>	<b>5.009</b>	<b>4.456</b>
Abril	6.084	7.833	4.874	4.922	4.688
Mayo	5.992	7.890	4.678	4.675	4.687
Junio	6.006	7.531	4.917	4.968	4.717
<b>Abril - Junio/08</b>	<b>6.028</b>	<b>7.751</b>	<b>4.823</b>	<b>4.855</b>	<b>4.697</b>
Julio	6.308	7.970	5.090	5.206	4.568
Agosto	6.094	7.644	5.014	5.171	4.370
Setiembre	6.260	7.901	5.131	5.279	4.514
<b>Julio - Setiembre/08</b>	<b>6.222</b>	<b>7.841</b>	<b>5.079</b>	<b>5.220</b>	<b>4.482</b>
Octubre	6.531	8.185	5.369	5.575	4.511
Noviembre	6.375	7.954	5.259	5.380	4.762
Diciembre	6.665	8.209	5.552	5.746	4.801
<b>Octubre - Diciembre/08</b>	<b>6.524</b>	<b>8.116</b>	<b>5.393</b>	<b>5.567</b>	<b>4.692</b>
<b>Total 2008</b>	<b>6.209</b>	<b>7.842</b>	<b>5.049</b>	<b>5.163</b>	<b>4.573</b>
<b>2009</b>					
Enero (3)	6.619	8.404	5.367	5.544	4.750
Febrero (3)	6.482	8.007	5.369	5.496	4.920
Marzo (3)	6.533	8.249	5.366	5.469	4.989
<b>Enero - Marzo/09 (3)</b>	<b>6.555</b>	<b>8.152</b>	<b>5.426</b>	<b>5.501</b>	<b>5.157</b>
Abril	6.732	8.826	5.283	5.366	4.983
Mayo	6.756	8.629	5.418	5.594	4.800
Junio	6.423	8.108	5.218	5.328	4.813
<b>Abril - Junio/09</b>	<b>6.621</b>	<b>8.477</b>	<b>5.303</b>	<b>5.414</b>	<b>4.905</b>
Julio					
Agosto					
Setiembre					
<b>Julio - Setiembre/09</b>					
Octubre					
Noviembre					
Diciembre					
<b>Octubre - Diciembre/09</b>					
<b>Total 2009</b>					

FUENTE : Instituto Nacional de Estadística.

(1) : Incluye ingresos del hogar

(2) : Interior del país comprende todos los departamentos excepto Montevideo

(3) : Cifras revisadas

## INGRESO MEDIO DE LOS PERCEPTORES POR FUENTES DE INGRESOS A PRECIOS DE ENERO 2005.

TOTAL PAIS.

Período: 2007 -

Año, Trimestre y Mes	Ingresos Salariales		Ingresos Cuenta Propia	Ingresos Pasividades	Ingresos Patronos
	Con Aguinaldo	Sin Aguinaldo			
<b>2007</b>					
Enero	8.534	8.509	5.336	5.876	...
Febrero	8.319	8.307	5.556	5.948	...
Marzo	8.799	8.795	5.710	5.553	...
<b>Enero - Marzo/07</b>	<b>8.729</b>	<b>8.715</b>	<b>5.534</b>	<b>5.789</b>	<b>20.779</b>
Abril	8.660	8.659	5.314	5.663	...
Mayo	8.622	8.607	5.837	6.022	...
Junio	11.205	8.477	5.572	5.767	...
<b>Abril - Junio/07</b>	<b>9.492</b>	<b>8.581</b>	<b>5.568</b>	<b>5.818</b>	<b>20.517</b>
Julio	8.773	8.757	5.726	5.712	...
Agosto	8.740	8.739	6.194	5.686	...
Setiembre	8.825	8.777	5.606	6.268	...
<b>Julio - Setiembre/07</b>	<b>8.789</b>	<b>8.767</b>	<b>5.842</b>	<b>5.887</b>	<b>23.271</b>
Octubre	8.701	8.664	5.269	5.661	...
Noviembre	8.908	8.866	5.793	5.996	...
Diciembre	12.868	9.747	5.952	6.260	...
<b>Octubre - Diciembre/07</b>	<b>10.150</b>	<b>9.109</b>	<b>5.628</b>	<b>6.004</b>	<b>22.665</b>
<b>Total 2007</b>	<b>9.347</b>	<b>8.844</b>	<b>5.678</b>	<b>5.813</b>	<b>21.545</b>
<b>2008</b>					
Enero	9.526	9.449	5.796	6.113	...
Febrero	9.422	9.399	5.775	6.247	...
Marzo	9.265	9.218	5.709	6.108	...
<b>Enero - Marzo/08</b>	<b>9.395</b>	<b>9.346</b>	<b>5.764</b>	<b>6.143</b>	<b>23.274</b>
Abril	8.941	8.968	6.191	6.151	...
Mayo	8.734	8.693	6.124	6.190	...
Junio	11.846	8.862	5.697	6.155	...
<b>Abril - Junio/08</b>	<b>9.871</b>	<b>8.834</b>	<b>6.011</b>	<b>6.165</b>	<b>24.503</b>
Julio	9.038	8.985	6.346	6.163	...
Agosto	9.123	9.069	6.202	6.151	...
Setiembre	8.838	8.807	5.996	5.984	...
<b>Julio - Setiembre/08</b>	<b>8.997</b>	<b>8.952</b>	<b>6.183</b>	<b>6.100</b>	<b>27.007</b>
Octubre	9.397	9.355	6.551	6.173	...
Noviembre	9.344	9.298	6.307	5.899	...
Diciembre	13.545	10.187	6.111	7.004	...
<b>Octubre - Diciembre/08</b>	<b>10.762</b>	<b>9.613</b>	<b>6.323</b>	<b>6.359</b>	<b>27.845</b>
<b>Total 2008</b>	<b>9.752</b>	<b>9.191</b>	<b>6.067</b>	<b>6.195</b>	<b>25.657</b>
<b>2009</b>					
Enero (1)	10.352	10.326	6.370	7.193	...
Febrero (1)	9.972	9.970	5.654	7.338	...
Marzo (1)	9.997	9.994	6.723	7.365	...
<b>Enero - Marzo/09 (1)</b>	<b>10.138</b>	<b>10.055</b>	<b>6.283</b>	<b>7.284</b>	<b>21.802</b>
Abril	9.988	9.986	6.711	7.352	...
Mayo	9.952	9.938	6.657	7.476	...
Junio	13.151	9.799	6.586	7.370	...
<b>Abril - Junio/09</b>	<b>10.986</b>	<b>9.849</b>	<b>6.606</b>	<b>7.382</b>	<b>26.486</b>
Julio					
Agosto					
Setiembre					
<b>Julio - Setiembre/09</b>					
Octubre					
Noviembre					
Diciembre					
<b>Octubre - Diciembre/09</b>					
<b>Total 2009</b>					

FUENTE : Instituto Nacional de Estadística.

(1) : Cifras revisadas



## INGRESO MEDIO DE LOS PERCEPTORES POR FUENTES DE INGRESOS A PRECIOS DE ENERO 2005.

TOTAL DEL PAIS (LOCALIDADES 5.000 O MAS HABITANTES).

Período: 2005 -

Año, Trimestre y Mes	Ingresos Salariales		Ingresos Cuenta Propia	Ingresos Pasividades	Ingresos Patronos
	Con Aguinaldo	Sin Aguinaldo			
<b>2005</b>	<b>7.414</b>	<b>6.931</b>	<b>5.282</b>	<b>5.488</b>	<b>19.221</b>
<b>2006</b>	<b>8.767</b>	<b>8.238</b>	<b>5.527</b>	<b>5.972</b>	<b>21.181</b>
<b>2007</b>					
Enero	8.877	8.849	5.245	6.183	...
Febrero	8.686	8.672	5.635	6.278	...
Marzo	9.108	9.103	5.614	5.884	...
<b>Enero - Marzo/07</b>	<b>9.068</b>	<b>9.052</b>	<b>5.497</b>	<b>6.112</b>	<b>22.039</b>
Abril	9.005	9.004	5.160	6.006	...
Mayo	8.951	8.934	5.481	6.509	...
Junio	11.716	8.812	5.561	6.152	...
<b>Abril - Junio/07</b>	<b>9.887</b>	<b>8.917</b>	<b>5.397</b>	<b>6.221</b>	<b>22.011</b>
Julio	9.065	9.052	5.552	6.012	...
Agosto	8.971	8.970	6.028	6.062	...
Setiembre	9.141	9.092	5.343	6.541	...
<b>Julio - Setiembre/07</b>	<b>9.069</b>	<b>9.048</b>	<b>5.638</b>	<b>6.205</b>	<b>25.120</b>
Octubre	8.981	8.941	5.065	5.977	...
Noviembre	9.180	9.135	5.589	6.304	...
Diciembre	13.340	10.074	6.051	6.624	...
<b>Octubre - Diciembre/07</b>	<b>10.490</b>	<b>9.383</b>	<b>5.570</b>	<b>6.309</b>	<b>23.102</b>
<b>Total 2007</b>	<b>9.686</b>	<b>9.154</b>	<b>5.543</b>	<b>6.156</b>	<b>22.820</b>
<b>2008</b>					
Enero	9.786	9.703	5.675	6.365	...
Febrero	9.669	9.643	5.649	6.430	...
Marzo	9.512	9.460	5.632	6.367	...
<b>Enero - Marzo/08</b>	<b>9.655</b>	<b>9.601</b>	<b>5.653</b>	<b>6.388</b>	<b>24.131</b>
Abril	9.208	9.181	5.967	6.460	...
Mayo	8.910	8.869	6.000	6.451	...
Junio	12.256	9.119	5.610	6.357	...
<b>Abril - Junio/08</b>	<b>10.140</b>	<b>9.059</b>	<b>5.864</b>	<b>6.423</b>	<b>24.987</b>
Julio	9.240	9.184	6.285	6.425	...
Agosto	9.371	9.312	6.293	6.420	...
Setiembre	9.021	8.986	5.967	6.296	...
<b>Julio - Setiembre/08</b>	<b>9.208</b>	<b>9.158</b>	<b>6.183</b>	<b>6.382</b>	<b>28.534</b>
Octubre	9.654	9.609	6.747	6.485	...
Noviembre	9.602	9.553	6.276	6.173	...
Diciembre	13.993	10.476	6.167	7.334	...
<b>Octubre - Diciembre/08</b>	<b>11.083</b>	<b>9.879</b>	<b>6.397</b>	<b>6.664</b>	<b>28.951</b>
<b>Total 2008</b>	<b>10.018</b>	<b>9.425</b>	<b>6.022</b>	<b>6.464</b>	<b>26.651</b>
<b>2009</b>					
Enero (1)	10.699	10.675	6.264	7.590	...
Febrero (1)	10.172	10.170	5.586	7.781	...
Marzo (1)	10.343	10.340	6.847	7.710	...
<b>Enero - Marzo/09 (1)</b>	<b>10.356</b>	<b>10.345</b>	<b>6.225</b>	<b>7.656</b>	<b>21.257</b>
Abril	10.384	10.381	6.733	7.757	...
Mayo	10.301	10.285	6.778	7.895	...
Junio	13.594	10.090	6.740	7.807	...
<b>Abril - Junio/09</b>	<b>11.398</b>	<b>10.197</b>	<b>6.716</b>	<b>7.796</b>	<b>27.694</b>
Julio					
Agosto					
Setiembre					
<b>Julio - Setiembre/09</b>					
Octubre					
Noviembre					
Diciembre					
<b>Octubre - Diciembre/09</b>					
<b>Total 2009</b>					

FUENTE : Instituto Nacional de Estadística.

(1) : Cifras revisadas

## INGRESO MEDIO DE LOS PERCEPTORES POR FUENTES DE INGRESOS A PRECIOS DE ENERO 2005.

MONTEVIDEO.

Período: 2005 -

Año, Trimestre y Mes	Ingresos Salariales		Ingresos Cuenta Propia	Ingresos Pasividades	Ingresos Patrones
	Con Aguinaldo	Sin Aguinaldo			
<b>2005</b>	<b>8.850</b>	<b>8.274</b>	<b>6.476</b>	<b>6.602</b>	<b>21.835</b>
<b>2006</b>	<b>10.295</b>	<b>9.627</b>	<b>6.365</b>	<b>7.221</b>	<b>25.257</b>
<b>2007</b>					
Enero	10.301	10.279	5.948	6.940	...
Febrero	9.905	9.881	6.530	7.594	...
Marzo	10.334	10.333	6.138	6.849	...
<b>Enero - Marzo/07</b>	<b>10.385</b>	<b>10.368</b>	<b>6.201</b>	<b>7.119</b>	<b>27.014</b>
Abril	10.724	10.723	5.689	7.048	...
Mayo	10.357	10.331	6.468	7.905	...
Junio	14.261	10.576	6.745	7.639	...
<b>Abril - Junio/07</b>	<b>11.734</b>	<b>10.544</b>	<b>6.289</b>	<b>7.530</b>	<b>25.936</b>
Julio	10.239	10.228	6.600	7.392	...
Agosto	10.125	10.123	6.990	7.475	...
Setiembre	10.526	10.464	5.612	7.891	...
<b>Julio - Setiembre/07</b>	<b>10.310</b>	<b>10.285</b>	<b>6.406</b>	<b>7.588</b>	<b>32.321</b>
Octubre	10.492	10.427	5.901	7.215	...
Noviembre	10.266	10.215	6.461	7.609	...
Diciembre	15.572	11.692	6.655	8.153	...
<b>Octubre - Diciembre/07</b>	<b>12.102</b>	<b>10.767</b>	<b>6.324</b>	<b>7.661</b>	<b>25.486</b>
<b>Total 2007</b>	<b>11.198</b>	<b>10.559</b>	<b>6.327</b>	<b>7.425</b>	<b>27.274</b>
<b>2008</b>					
Enero	11.126	11.034	6.386	7.706	...
Febrero	10.983	10.944	6.253	7.512	...
Marzo	10.905	10.851	6.032	7.708	...
<b>Enero - Marzo/08</b>	<b>11.004</b>	<b>10.942</b>	<b>6.227</b>	<b>7.641</b>	<b>27.570</b>
Abril	10.387	10.338	6.866	7.735	...
Mayo	10.358	10.290	7.499	7.640	...
Junio	14.413	10.566	6.574	7.774	...
<b>Abril - Junio/08</b>	<b>11.758</b>	<b>10.402</b>	<b>6.993</b>	<b>7.717</b>	<b>28.573</b>
Julio	10.281	10.232	7.668	7.603	...
Agosto	10.529	10.445	7.336	7.616	...
Setiembre	10.167	10.117	7.344	7.579	...
<b>Julio - Setiembre/08</b>	<b>10.321</b>	<b>10.261</b>	<b>7.455</b>	<b>7.601</b>	<b>29.620</b>
Octubre	10.637	10.608	7.987	7.700	...
Noviembre	10.775	10.732	7.581	7.210	...
Diciembre	15.966	11.836	6.800	8.891	...
<b>Octubre - Diciembre/08</b>	<b>12.459</b>	<b>11.059</b>	<b>7.456</b>	<b>7.934</b>	<b>32.857</b>
<b>Total 2008</b>	<b>11.377</b>	<b>10.666</b>	<b>7.027</b>	<b>7.723</b>	<b>29.656</b>
<b>2009</b>					
Enero (1)	12.230	12.195	7.015	9.126	...
Febrero (1)	11.598	11.597	6.179	9.053	...
Marzo (1)	11.753	11.749	7.980	8.918	...
<b>Enero - Marzo/09 (1)</b>	<b>11.856</b>	<b>11.752</b>	<b>6.996</b>	<b>8.961</b>	<b>23.849</b>
Abril	11.889	11.883	8.191	9.318	...
Mayo	11.659	11.642	8.231	9.331	...
Junio	15.312	11.285	8.336	9.253	...
<b>Abril - Junio/09</b>	<b>12.921</b>	<b>11.528</b>	<b>8.169</b>	<b>9.269</b>	<b>39.286</b>
Julio					
Agosto					
Setiembre					
<b>Julio - Setiembre/09</b>					
Octubre					
Noviembre					
Diciembre					
<b>Octubre - Diciembre/09</b>					
<b>Total 2009</b>					

FUENTE : Instituto Nacional de Estadística.

(1) : Cifras revisadas

**INGRESO MEDIO DE LOS PERCEPTORES POR FUENTES DE INGRESOS  
A PRECIOS DE ENERO 2005.  
INTERIOR DEL PAÍS (1).**

Período: 2007 -

Año, Trimestre y Mes	Ingresos Salariales		Ingresos Cuenta Propia	Ingresos Pasividades	Ingresos Patrones
	Con Aguinaldo	Sin Aguinaldo			
<b>2007</b>					
Enero	7.089	7.061	4.883	5.088	...
Febrero	7.014	7.012	4.838	4.800	...
Marzo	7.658	7.652	5.420	4.649	...
<b>Enero - Marzo/07</b>	<b>7.416</b>	<b>7.404</b>	<b>5.055</b>	<b>4.843</b>	<b>17.039</b>
Abril	7.036	7.035	5.056	4.718	...
Mayo	7.258	7.250	5.419	4.715	...
Junio	9.011	6.970	4.770	4.427	...
<b>Abril - Junio/07</b>	<b>7.781</b>	<b>7.083</b>	<b>5.079</b>	<b>4.625</b>	<b>17.391</b>
Julio	7.683	7.663	5.053	4.581	...
Agosto	7.623	7.623	5.683	4.420	...
Setiembre	7.493	7.455	5.602	5.107	...
<b>Julio - Setiembre/07</b>	<b>7.607</b>	<b>7.587</b>	<b>5.453</b>	<b>4.700</b>	<b>18.487</b>
Octubre	7.413	7.396	4.841	4.566	...
Noviembre	7.862	7.828	5.372	4.727	...
Diciembre	10.598	8.114	5.448	4.834	...
<b>Octubre - Diciembre/07</b>	<b>8.595</b>	<b>7.789</b>	<b>5.142</b>	<b>4.732</b>	<b>20.625</b>
<b>Total 2007</b>	<b>7.906</b>	<b>7.514</b>	<b>5.233</b>	<b>4.664</b>	<b>18.153</b>
<b>2008</b>					
Enero	8.194	8.130	5.337	4.827	...
Febrero	8.123	8.113	5.406	5.190	...
Marzo	7.817	7.776	5.480	4.976	...
<b>Enero - Marzo/08</b>	<b>8.041</b>	<b>8.003</b>	<b>5.420</b>	<b>4.987</b>	<b>20.000</b>
Abril	7.794	7.785	5.713	4.935	...
Mayo	7.425	7.406	5.194	5.014	...
Junio	9.715	7.448	5.126	4.978	...
<b>Abril - Junio/08</b>	<b>8.322</b>	<b>7.546</b>	<b>5.345</b>	<b>4.976</b>	<b>21.049</b>
Julio	7.865	7.809	5.383	5.079	...
Agosto	7.919	7.891	5.461	4.998	...
Setiembre	7.739	7.723	5.101	4.878	...
<b>Julio - Setiembre/08</b>	<b>7.839</b>	<b>7.806</b>	<b>5.315</b>	<b>4.983</b>	<b>25.018</b>
Octubre	8.396	8.343	5.569	5.013	...
Noviembre	8.163	8.115	5.450	4.881	...
Diciembre	11.510	8.800	5.647	5.595	...
<b>Octubre - Diciembre/08</b>	<b>9.356</b>	<b>8.419</b>	<b>5.555</b>	<b>5.163</b>	<b>24.644</b>
<b>Total 2008</b>	<b>8.388</b>	<b>7.945</b>	<b>5.406</b>	<b>5.030</b>	<b>22.678</b>
<b>2009</b>					
Enero (2)	8.752	8.735	5.935	5.696	...
Febrero (2)	8.511	8.507	5.268	6.131	...
Marzo (2)	8.511	8.509	5.904	6.166	...
<b>Enero - Marzo/09 (2)</b>	<b>8.587</b>	<b>8.580</b>	<b>5.798</b>	<b>6.011</b>	<b>20.737</b>
Abril	8.464	8.463	5.668	5.842	...
Mayo	8.532	8.521	5.557	6.179	...
Junio	11.286	8.518	5.360	5.996	...
<b>Abril - Junio/09</b>	<b>9.374</b>	<b>8.451</b>	<b>5.500</b>	<b>5.997</b>	<b>19.309</b>
Julio					
Agosto					
Setiembre					
<b>Julio - Setiembre/09</b>					
Octubre					
Noviembre					
Diciembre					
<b>Octubre - Diciembre/09</b>					
<b>Total 2009</b>					

FUENTE : Instituto Nacional de Estadística.

(1) : Interior del país comprende todos los departamentos excepto Montevideo

(2) : Cifras revisadas

## INGRESO MEDIO DE LOS PERCEPTORES POR FUENTES DE INGRESOS A PRECIOS DE ENERO 2005.

### INTERIOR DEL PAÍS (1) (LOCALIDADES DE 5.000 O MAS HABITANTES).

Período: 2005 -

Año, Trimestre y Mes	Ingresos Salariales		Ingresos Cuenta Propia	Ingresos Pasividades	Ingresos Patrones
	Con Aguinaldo	Sin Aguinaldo			
<b>2005</b>	<b>5.790</b>	<b>5.413</b>	<b>4.131</b>	<b>4.320</b>	<b>15.913</b>
<b>2006</b>	<b>7.315</b>	<b>6.736</b>	<b>4.723</b>	<b>4.739</b>	<b>16.935</b>
<b>2007</b>					
Enero	7.375	7.339	4.522	5.453	...
Febrero	7.373	7.371	4.758	5.078	...
Marzo	7.936	7.929	5.123	4.983	...
<b>Enero - Marzo/07</b>	<b>7.716</b>	<b>7.701</b>	<b>4.807</b>	<b>5.170</b>	<b>17.376</b>
Abril	7.257	7.257	4.653	5.065	...
Mayo	7.549	7.541	4.590	5.152	...
Junio	9.409	7.213	4.443	4.702	...
<b>Abril - Junio/07</b>	<b>8.093</b>	<b>7.335</b>	<b>4.562</b>	<b>4.979</b>	<b>18.348</b>
Julio	7.927	7.912	4.460	4.812	...
Agosto	7.796	7.796	5.154	4.683	...
Setiembre	7.739	7.703	5.099	5.281	...
<b>Julio - Setiembre/07</b>	<b>7.829</b>	<b>7.812</b>	<b>4.908</b>	<b>4.926</b>	<b>19.184</b>
Octubre	7.598	7.580	4.273	4.820	...
Noviembre	8.095	8.056	4.788	4.950	...
Diciembre	11.094	8.446	5.506	5.179	...
<b>Octubre - Diciembre/07</b>	<b>8.910</b>	<b>8.026</b>	<b>4.868</b>	<b>4.987</b>	<b>20.781</b>
<b>Total 2007</b>	<b>8.187</b>	<b>7.764</b>	<b>4.802</b>	<b>4.960</b>	<b>18.706</b>
<b>2008</b>					
Enero	8.461	8.387	4.960	5.027	...
Febrero	8.360	8.349	5.047	5.361	...
Marzo	8.012	7.962	5.262	5.196	...
<b>Enero - Marzo/08</b>	<b>8.278</b>	<b>8.232</b>	<b>5.093</b>	<b>5.196</b>	<b>20.661</b>
Abril	8.019	8.015	5.116	5.231	...
Mayo	7.497	7.483	4.670	5.275	...
Junio	10.024	7.621	4.799	5.093	...
<b>Abril - Junio/08</b>	<b>8.511</b>	<b>7.706</b>	<b>4.857</b>	<b>5.198</b>	<b>20.502</b>
Julio	8.079	8.014	4.964	5.349	...
Agosto	8.173	8.139	5.413	5.232	...
Setiembre	7.885	7.866	4.800	5.180	...
<b>Julio - Setiembre/08</b>	<b>8.042</b>	<b>8.004</b>	<b>5.061</b>	<b>5.254</b>	<b>27.392</b>
Octubre	8.683	8.623	5.651	5.317	...
Noviembre	8.425	8.369	5.162	5.166	...
Diciembre	11.978	9.087	5.596	5.855	...
<b>Octubre - Diciembre/08</b>	<b>9.695</b>	<b>8.693</b>	<b>5.470</b>	<b>5.446</b>	<b>26.232</b>
<b>Total 2008</b>	<b>8.633</b>	<b>8.160</b>	<b>5.120</b>	<b>5.273</b>	<b>23.697</b>
<b>2009</b>					
Enero (2)	9.100	9.090	5.566	6.048	...
Febrero (2)	8.614	8.611	4.995	6.589	...
Marzo (2)	8.845	8.842	5.857	6.534	...
<b>Enero - Marzo/09 (2)</b>	<b>8.843</b>	<b>8.838</b>	<b>5.505</b>	<b>6.391</b>	<b>19.292</b>
Abril	8.863	8.862	5.398	6.161	...
Mayo	8.873	8.859	5.389	6.610	...
Junio	11.754	8.811	5.253	6.417	...
<b>Abril - Junio/09</b>	<b>9.804</b>	<b>8.805</b>	<b>5.355</b>	<b>6.386</b>	<b>18.531</b>
Julio					
Agosto					
Setiembre					
<b>Julio - Setiembre/09</b>					
Octubre					
Noviembre					
Diciembre					
<b>Octubre - Diciembre/09</b>					
<b>Total 2009</b>					

FUENTE : Instituto Nacional de Estadística.

(1) : Interior del país comprende todos los departamentos excepto Montevideo

(2) : Cifras revisadas

**INGRESO MEDIO DE LOS PERCEPTORES POR FUENTES DE INGRESOS  
A PRECIOS DE ENERO 2005.  
LOCALIDADES PEQUEÑAS Y ZONAS RURALES**

Período: 2007 -

Año, Trimestre y Mes	Ingresos Salariales		Ingresos Cuenta Propia	Ingresos Pasividades	Ingresos Patrones
	Con Aguinaldo	Sin Aguinaldo			
<b>2007</b>					
Enero	6.103	6.103	5.804	3.885	...
Febrero	5.853	5.851	5.081	3.898	...
Marzo	6.682	6.682	6.192	3.660	...
<b>Enero - Marzo/07</b>	<b>6.394</b>	<b>6.394</b>	<b>5.732</b>	<b>3.808</b>	<b>16.439</b>
Abril	6.283	6.278	6.073	3.644	...
Mayo	6.169	6.165	7.708	3.620	...
Junio	7.486	6.041	5.627	3.674	...
<b>Abril - Junio/07</b>	<b>6.641</b>	<b>6.163</b>	<b>6.438</b>	<b>3.645</b>	<b>15.842</b>
Julio	6.881	6.841	6.738	3.793	...
Agosto	6.963	6.963	6.965	3.723	...
Setiembre	6.651	6.608	6.928	4.539	...
<b>Julio - Setiembre/07</b>	<b>6.832</b>	<b>6.804</b>	<b>6.882</b>	<b>4.001</b>	<b>17.241</b>
Octubre	6.738	6.722	6.271	3.793	...
Noviembre	7.086	7.065	6.643	4.025	...
Diciembre	8.093	6.442	5.230	3.484	...
<b>Octubre - Diciembre/07</b>	<b>7.239</b>	<b>6.768</b>	<b>5.970</b>	<b>3.801</b>	<b>20.175</b>
<b>Total 2007</b>	<b>6.856</b>	<b>6.593</b>	<b>6.345</b>	<b>3.747</b>	<b>17.167</b>
<b>2008</b>					
Enero	6.769	6.757	6.612	3.983	...
Febrero	6.916	6.914	6.624	4.251	...
Marzo	6.931	6.931	6.201	4.036	...
<b>Enero - Marzo/08</b>	<b>6.923</b>	<b>6.919</b>	<b>6.456</b>	<b>4.090</b>	<b>17.956</b>
Abril	6.763	6.734	7.470	3.786	...
Mayo	7.086	7.044	6.868	3.830	...
Junio	8.466	6.748	6.243	4.470	...
<b>Abril - Junio/08</b>	<b>7.484</b>	<b>6.836</b>	<b>6.888</b>	<b>4.030</b>	<b>22.204</b>
Julio	6.692	6.681	6.726	3.816	...
Agosto	6.703	6.703	5.626	4.107	...
Setiembre	6.995	6.995	6.193	3.683	...
<b>Julio - Setiembre/08</b>	<b>6.804</b>	<b>6.800</b>	<b>6.183</b>	<b>3.870</b>	<b>18.809</b>
Octubre	7.108	7.092	5.289	3.872	...
Noviembre	6.949	6.935	6.519	3.754	...
Diciembre	9.330	7.464	5.798	4.643	...
<b>Octubre - Diciembre/08</b>	<b>7.796</b>	<b>7.164</b>	<b>5.869</b>	<b>4.090</b>	<b>20.781</b>
<b>Total 2008</b>	<b>7.226</b>	<b>6.916</b>	<b>6.347</b>	<b>4.019</b>	<b>19.937</b>
<b>2009</b>					
Enero (1)	7.206	7.161	6.914	4.507	...
Febrero (1)	8.033	8.025	6.036	4.749	...
Marzo (1)	7.207	7.207	6.042	4.757	...
<b>Enero - Marzo/09 (1)</b>	<b>7.491</b>	<b>7.475</b>	<b>6.581</b>	<b>4.651</b>	<b>23.898</b>
Abril	6.928	6.928	6.574	4.878	...
Mayo	7.241	7.241	6.015	4.642	...
Junio	9.338	7.298	5.684	4.663	...
<b>Abril - Junio/09</b>	<b>7.698</b>	<b>7.071</b>	<b>5.947</b>	<b>4.719</b>	<b>21.208</b>
Julio					
Agosto					
Setiembre					
<b>Julio - Setiembre/09</b>					
Octubre					
Noviembre					
Diciembre					
<b>Octubre - Diciembre/09</b>					
<b>Total 2009</b>					

FUENTE : Instituto Nacional de Estadística.  
(1) : Cifras revisadas