



República Oriental del Uruguay



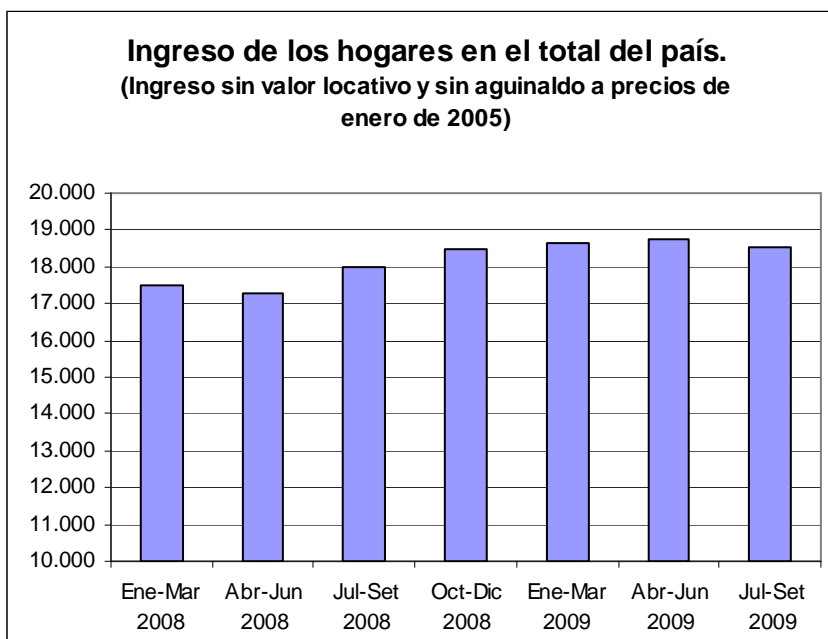
Montevideo, 7 de Diciembre de 2009

ENCUESTA CONTINUA DE HOGARES SETIEMBRE 2009 Ingreso de los hogares y de las personas

El Instituto Nacional de Estadística (INE) da a conocer a través de este informe los principales indicadores de la situación del Ingreso de los hogares y de las personas que resultan de la Encuesta Continua de Hogares (ECH). El período de referencia sobre el cual se brinda información corresponde al mes de setiembre de 2009, con lo cual es posible completar la información del tercer trimestre del año.

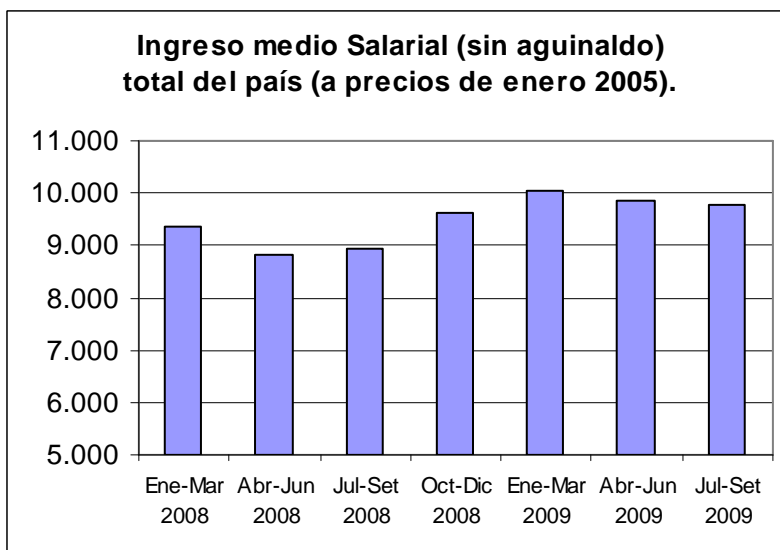
Ingresos del hogar

- Antes de iniciar los comentarios sobre la evolución de los ingresos cabe aclarar que las cifras trimestrales están afectadas por los ingresos relevados para el mes de julio, que presentan un comportamiento anómalo debido a la muestra correspondiente.
- El ingreso promedio de los hogares para el total del país a valores corrientes se ubicó en julio – setiembre de 2009 en \$25.540 (ingreso sin aguinaldo y sin valor locativo). Continúa siendo Montevideo el área geográfica del país con mayores niveles de ingresos, alcanzando un promedio de \$30.359 en tanto el ingreso del interior del país fue estimado en \$21.905.
- El ingreso real de los hogares (sin aguinaldo y sin valor locativo) del total del país se mantuvo constante, entre el 2do. trimestre y el 3er trimestre de 2009 a precios de enero de 2005, debido al comportamiento dispar entre la capital y el interior del país.
- En Montevideo, el ingreso correspondiente al período julio – setiembre de 2009 (sin aguinaldo y sin valor locativo) a precios de enero de 2005 se ha estimado en \$21.993 lo que significa un descenso del 5,0 por ciento respecto al trimestre anterior. Por su parte en el interior del país el ingreso fue estimado en \$15.874 correspondiendo en este caso un aumento del 2,9 por ciento.
- Para el total del país, el ingreso per cápita (sin valor locativo y sin aguinaldo) a precios de enero 2005, se estimó en \$ 6.570, manteniéndose constante respecto al trimestre anterior.
- En el mediano plazo, el ingreso real (sin valor locativo y sin aguinaldo) de los hogares del total del país aumentó un 3,0 por ciento respecto a igual trimestre de 2008. La mejora del ingreso se verifica tanto en Montevideo como en el interior del país, con incrementos de 2,3 y 4,2 por ciento respectivamente. En el mismo sentido evolucionó el ingreso per cápita con un crecimiento interanual real estimado en 5,6 por ciento para el total del país.

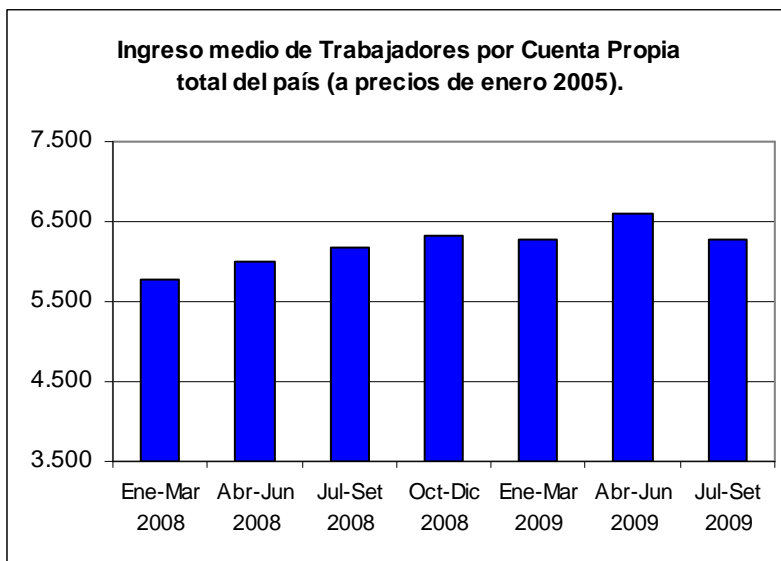


Fuentes de ingresos

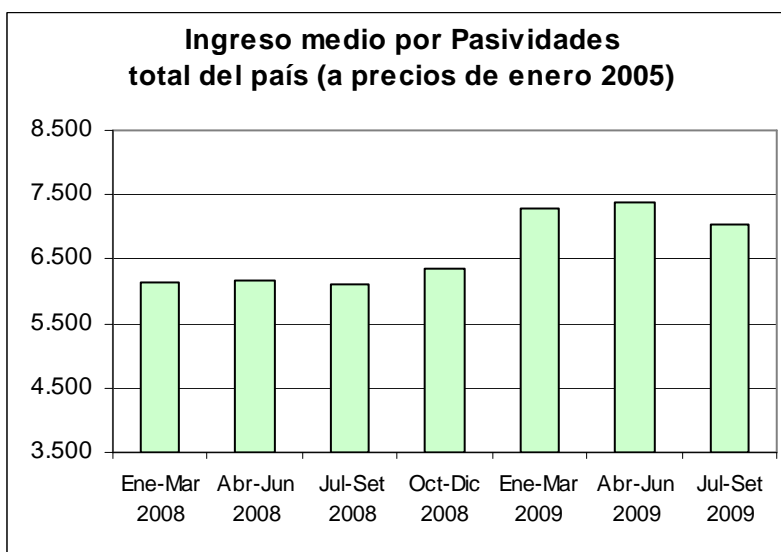
- Los ingresos salariales sin aguinaldo (a precios de enero de 2005), se mantuvieron constantes en relación al trimestre anterior.



- El ingreso de los trabajadores no dependientes (cuenta propia y patrones) experimentaron en el último trimestre y para el total del país un descenso de 5,0 y 6,7 por ciento respectivamente (a precios de enero de 2005) en relación al trimestre anterior. En el caso de los patrones, la alta volatilidad de los ingresos de este grupo de trabajadores no permite establecer conclusiones contundentes.



- Por su parte, el ingreso por pasividades, para el total del país, experimenta en el tercer trimestre un descenso de 4,8 por ciento (en términos reales) con respecto al trimestre anterior.



- La tendencia de mediano plazo que surge de comparar los datos del trimestre julio – setiembre de 2009 con el mismo trimestre de 2008 muestra que el ingreso salarial (sin aguinaldo) ha presentado una mejora en términos reales para el total del país del 9,4 por ciento.
- En el mediano plazo, los ingresos reales de los trabajadores por cuenta propia muestran un aumento para el total del país de 1,5 por ciento. Por su parte las pasividades (a precio reales) para el total del país presentan un considerable aumento de 15,2 por ciento con respecto a igual periodo del año anterior.

Resumen

- El ingreso medio de los hogares (sin aguinaldo y sin valor locativo) a precios corrientes se mantiene constante con respecto al segundo trimestre de 2009. Esto se debe a un descenso del 3,2 por ciento en Montevideo y un incremento del 4,9 por ciento en el interior.

- El poder adquisitivo de los hogares del total del país (sin aguinaldo y sin valor locativo) a precios de enero de 2005, también se mantuvo constante con respecto al trimestre anterior.
- En el mediano plazo, el ingreso real de los hogares (sin valor locativo y sin aguinaldo) para el total del país aumentó un 3,0 por ciento respecto a igual trimestre de 2008. La mejora del ingreso se verifica tanto en la capital como en el interior, observándose incrementos de 2,3 y 4,2 por ciento respectivamente. En el mismo sentido evolucionó el ingreso per cápita con un crecimiento interanual real estimado del 5,6 por ciento para el total del país.
- El ingreso salarial (sin aguinaldo) no presenta modificaciones, con respecto al segundo trimestre de 2009. Con respecto a los ingresos de trabajadores por cuenta propia, patrones y pasivos, se observa un descenso en torno al 5,0 por ciento en todos los casos.
- A mediano plazo, se constata un aumento del ingreso real de los asalariados del 9,4 por ciento, un 15,2 para las pasividades y un incremento de 1,5 por ciento para los trabajadores por cuenta propia.

INGRESO DE LOS HOGARES, SIN VALOR LOCATIVO, POR AREA GEOGRAFICA, A PRECIOS DE ENERO 2005.

Período: 1999 -

Promedio Anual	Total Localidades 5.000 o más hab.		Montevideo		Interior del País (1) Localidades 5.000 o más hab.		Area Metropolitana (2)		Resto Interior Urbano	
	Sin	Con	Sin	Con	Sin	Con	Sin	Con	Sin	Con
	Aguinaldo	Aguinaldo	Aguinaldo	Aguinaldo	Aguinaldo	Aguinaldo	Aguinaldo	Aguinaldo	Aguinaldo	Aguinaldo
1999	20.638	21.048	25.567	26.132	15.534	15.783	24.393	24.928	14.747	14.959
2000	19.674	20.154	24.319	24.959	14.763	15.074	23.154	23.768	14.047	14.310
2001	18.525	19.039	22.812	23.488	13.889	14.227	21.725	22.360	13.223	13.535
2002	16.073	16.456	19.908	20.413	11.978	12.232	18.695	19.159	11.739	11.990
2003	13.857	14.193	16.917	17.347	10.588	10.822	15.883	16.280	10.525	10.758
2004	14.150	14.514	17.173	17.644	10.872	11.118	16.075	16.507	10.963	11.212
2005	14.344	14.772	17.276	17.802	11.213	11.537	16.085	16.579	11.501	11.821
2006	15.869	16.711	18.911	19.975	12.913	13.540	17.972	18.967	12.303	12.862
2007	16.847	17.341	19.934	20.542	13.915	14.301	18.954	19.542	13.178	13.491
2008	18.433	18.983	21.511	22.190	15.467	15.894	20.923	21.574	14.259	14.616
2008										
Mes y Trimestre										
Enero	17.701	17.740	20.491	20.530	15.015	15.055	20.158	20.220	13.677	13.681
Febrero	18.083	18.088	21.234	21.237	15.050	15.056	20.346	20.349	14.128	14.134
Marzo	18.559	18.563	22.289	22.291	14.967	14.972	21.120	21.122	14.238	14.244
Enero - Marzo/08	18.118	18.134	21.345	21.360	15.011	15.028	20.546	20.568	14.017	14.023
Abril	17.834	17.837	21.061	21.065	14.726	14.729	20.036	20.040	14.258	14.261
Mayo	17.640	17.650	21.358	21.373	14.060	14.066	19.990	20.004	14.047	14.051
Junio	17.862	20.875	20.949	24.766	14.891	17.129	20.096	23.722	14.252	16.192
Abril - Junio/08	17.780	18.789	21.125	22.406	14.558	15.306	20.042	21.257	14.185	14.835
Julio	18.738	18.747	22.163	22.174	15.434	15.441	21.837	21.848	13.779	13.785
Agosto	17.976	17.978	20.523	20.526	15.516	15.516	20.542	20.544	13.730	13.731
Setiembre	19.090	19.093	21.819	21.823	16.459	16.461	21.815	21.818	14.503	14.505
Julio - Setiembre/08	18.603	18.608	21.502	21.508	15.805	15.808	21.398	21.403	14.006	14.009
Octubre	19.389	19.400	22.175	22.180	16.703	16.720	22.019	22.027	14.591	14.603
Noviembre	18.888	18.896	21.695	21.710	16.182	16.185	21.460	21.472	14.620	14.625
Diciembre	19.437	22.931	22.378	26.609	16.605	19.391	21.658	25.727	15.282	17.583
Octubre - Diciembre/08	19.238	20.409	22.083	23.499	16.497	17.432	21.713	23.075	14.831	15.604
2009										
Mes y Trimestre										
Enero (3)	19.517	19.542	22.819	22.857	16.296	16.307	21.790	21.821	15.419	15.439
Febrero (3)	18.945	18.948	22.175	22.179	15.790	15.793	21.129	21.134	15.076	15.078
Marzo (3)	19.338	19.346	22.203	22.213	16.542	16.548	21.637	21.645	15.385	15.392
Enero - Marzo/09 (3)	19.229	19.241	22.329	22.346	16.204	16.210	21.461	21.476	15.484	15.495
Abril (3)	19.645	19.650	23.549	23.558	15.833	15.834	22.740	22.749	14.578	14.579
Mayo (3)	19.707	19.724	23.376	23.397	16.123	16.136	22.199	22.218	15.240	15.251
Junio	19.196	22.703	22.531	26.763	15.938	18.739	21.488	25.572	15.042	17.386
Abril - Junio/09	19.514	20.682	23.162	24.569	15.952	16.885	22.151	23.508	14.978	15.756
Julio	19.069	19.082	20.925	20.939	17.259	17.270	20.348	20.362	16.322	16.343
Agosto	19.173	19.181	22.008	22.016	16.399	16.408	21.172	21.183	15.560	15.563
Setiembre	19.313	19.314	22.886	22.886	15.818	15.820	21.935	21.936	14.906	14.908
Julio - Setiembre/09	19.214	19.221	21.993	22.000	16.503	16.511	21.196	21.204	16.287	15.523
Octubre										
Noviembre										
Diciembre										
Octubre - Diciembre/09										

FUENTE : Instituto Nacional de Estadística.

NOTA : De acuerdo a la metodología de captura de la información, los datos de ingresos se refieren al mes anterior al que se efectúa la entrevista. En función de esta aclaración, a partir del año 2004 la información sobre ingresos se hará coincidir con los trimestres a que efectivamente corresponden.

(1) : Interior del país comprende todos los departamentos excepto Montevideo

(2) : Se corresponde con Gran Montevideo hasta Diciembre de 2005. Por más información visualizar el mapa de Area Metropolitana en: [www.ine.gub.uy/actividad/Formato/a3h_Area Metropolitana.pdf](http://www.ine.gub.uy/actividad/Formato/a3h_Area%20Metropolitana.pdf)

(3) : Cifras revisadas

INGRESO MEDIO DE LOS HOGARES, SIN VALOR LOCATIVO, POR AREA GEOGRAFICA A PRECIOS DE ENERO 2005, SIN AGUINALDO

Período: 2007 -

Año, Trimestre y Mes	Total País	Montevideo	Interior (1)		
			Total	Localidades de 5.000 o más hab.	Localidades Pequeñas y Zonas rurales
2007					
Enero	16.299	20.387	13.393	14.021	11.544
Febrero	15.938	20.045	13.020	13.693	11.037
Marzo	15.820	18.893	13.636	14.170	12.061
Enero - Marzo/07	16.037	19.786	13.376	13.987	11.575
Abril	15.585	19.304	12.942	13.382	11.644
Mayo	15.681	19.901	12.684	13.184	11.214
Junio	15.263	19.204	12.465	12.919	11.130
Abril - Junio/07	15.509	19.470	12.696	13.161	11.329
Julio	16.256	20.180	13.469	13.954	12.044
Agosto	15.780	19.512	13.130	13.528	11.959
Setiembre	16.771	20.215	14.325	14.753	13.068
Julio - Setiembre/07	16.288	19.997	13.656	14.093	12.371
Octubre	15.662	19.160	13.178	13.578	12.004
Noviembre	16.744	20.528	14.057	14.263	13.451
Diciembre	17.935	21.855	14.888	15.782	11.138
Octubre - Diciembre/07	16.824	20.511	14.044	14.550	12.214
Total 2007	16.129	19.934	13.412	13.915	11.837
2008					
Enero	17.177	20.491	14.580	15.015	12.679
Febrero	17.488	21.234	14.550	15.050	12.347
Marzo	17.905	22.289	14.551	14.967	12.942
Enero - Marzo/08	17.508	21.345	14.556	15.011	12.742
Abril	17.330	21.061	14.486	14.726	13.574
Mayo	17.220	21.358	14.043	14.060	13.974
Junio	17.360	20.949	14.623	14.891	13.603
Abril - Junio/08	17.303	21.125	14.384	14.558	13.713
Julio	18.121	22.163	14.968	15.434	12.994
Agosto	17.377	20.523	14.949	15.516	12.698
Setiembre	18.403	21.819	15.784	16.459	13.165
Julio - Setiembre/08	17.968	21.502	15.237	15.805	12.954
Octubre	18.535	22.175	15.764	16.703	12.234
Noviembre	18.261	21.696	15.629	16.182	13.483
Diciembre	18.654	22.378	15.842	16.605	13.072
Octubre - Diciembre/08	18.483	22.083	15.745	16.497	12.930
Total 2008	17.819	21.511	14.981	15.467	13.064
2009					
Enero(2)	18.774	22.819	15.720	16.296	13.753
Febrero (2)	18.263	22.175	15.311	15.790	13.685
Marzo (2)	18.678	22.203	16.016	16.542	14.215
Enero - Marzo/09 (2)	18.632	22.329	15.841	16.204	14.604
Abril (2)	18.905	23.585	15.382	15.868	13.747
Mayo (2)	18.957	23.429	15.577	16.170	13.547
Junio	18.438	22.531	15.346	15.938	13.323
Abril - Junio/09	18.755	23.162	15.429	15.952	13.652
Julio	18.441	20.925	16.297	17.259	14.205
Agosto	18.518	22.008	15.879	16.399	14.140
Setiembre	18.611	22.886	15.378	15.818	13.881
Julio - Setiembre/09	18.506	21.993	15.874	16.503	13.728
Octubre					
Noviembre					
Diciembre					
Octubre - Diciembre/09					
Total 2009					

FUENTE : Instituto Nacional de Estadística.

(1) : Interior del país comprende todos los departamentos excepto Montevideo

(2) : Cifras revisadas

INGRESO MEDIO PER CAPITA (1), SIN VALOR LOCATIVO, POR AREA GEOGRAFICA A PRECIOS DE ENERO 2005, SIN AGUINALDO

Período: 2007 -

Año, Trimestre y Mes	Total País	Montevideo	Interior (2)		
			Total	Localidades de 5.000 o más hab.	Localidades Pequeñas y Zonas rurales
2007					
Enero	5.623	7.242	4.520	4.688	4.008
Febrero	5.473	7.084	4.383	4.540	3.892
Marzo	5.445	6.842	4.533	4.696	4.044
Enero - Marzo/07	5.519	7.061	4.488	4.650	3.992
Abril	5.312	6.967	4.242	4.331	3.967
Mayo	5.462	7.412	4.223	4.354	3.826
Junio	5.125	6.933	3.984	4.059	3.748
Abril - Junio/07	5.297	7.101	4.148	4.245	3.846
Julio	5.639	7.245	4.562	4.677	4.211
Agosto	5.551	7.295	4.433	4.491	4.251
Setiembre	5.789	7.467	4.725	4.809	4.466
Julio - Setiembre/07	5.667	7.345	4.579	4.664	4.315
Octubre	5.371	7.061	4.307	4.310	4.296
Noviembre	5.870	7.454	4.808	4.776	4.911
Diciembre	6.141	7.768	4.957	5.167	3.993
Octubre - Diciembre/07	5.802	7.421	4.678	4.738	4.749
Total 2007	5.559	7.232	4.463	4.564	4.122
2008					
Enero	5.922	7.420	4.846	4.949	4.376
Febrero	6.106	7.648	4.959	5.085	4.379
Marzo	6.166	7.915	4.897	4.995	4.505
Enero - Marzo/08	6.061	7.666	4.902	5.009	4.456
Abril	6.084	7.833	4.874	4.922	4.688
Mayo	5.992	7.890	4.678	4.675	4.687
Junio	6.006	7.531	4.917	4.968	4.717
Abril - Junio/08	6.028	7.751	4.823	4.855	4.697
Julio	6.308	7.970	5.090	5.206	4.568
Agosto	6.094	7.644	5.014	5.171	4.370
Setiembre	6.260	7.901	5.131	5.279	4.514
Julio - Setiembre/08	6.222	7.841	5.079	5.220	4.482
Octubre	6.531	8.185	5.369	5.575	4.511
Noviembre	6.375	7.954	5.259	5.380	4.762
Diciembre	6.665	8.209	5.552	5.746	4.801
Octubre - Diciembre/08	6.524	8.116	5.393	5.567	4.692
Total 2008	6.209	7.842	5.049	5.163	4.573
2009					
Enero (3)	6.619	8.404	5.367	5.544	4.750
Febrero (3)	6.482	8.007	5.369	5.496	4.920
Marzo (3)	6.533	8.249	5.366	5.469	4.989
Enero - Marzo/09 (3)	6.555	8.152	5.426	5.501	5.157
Abril (3)	6.732	8.826	5.283	5.366	4.983
Mayo (3)	6.756	8.629	5.418	5.594	4.800
Junio	6.423	8.108	5.218	5.328	4.813
Abril - Junio/09	6.621	8.477	5.303	5.414	4.905
Julio	6.617	7.937	5.711	5.941	4.921
Agosto	6.503	8.087	5.394	5.586	4.747
Setiembre	6.618	8.608	5.251	5.426	4.667
Julio - Setiembre/09	6.570	8.180	5.549	5.655	4.738
Octubre					
Noviembre					
Diciembre					
Octubre - Diciembre/09					
Total 2009					

FUENTE : Instituto Nacional de Estadística.

(1) : Incluye ingresos del hogar

(2) : Interior del país comprende todos los departamentos excepto Montevideo

(3) : Cifras revisadas

INGRESO MEDIO DE LOS PERCEPTORES POR FUENTES DE INGRESOS A PRECIOS DE ENERO 2005.

TOTAL PAIS.

Período: 2007 -

Año, Trimestre y Mes	Ingresos Salariales		Ingresos Cuenta Propia	Ingresos Pasividades	Ingresos Patronos
	Con Aguinaldo	Sin Aguinaldo			
2007					
Enero	8.534	8.509	5.336	5.876	...
Febrero	8.319	8.307	5.556	5.948	...
Marzo	8.799	8.795	5.710	5.553	...
Enero - Marzo/07	8.729	8.715	5.534	5.789	20.779
Abril	8.660	8.659	5.314	5.663	...
Mayo	8.622	8.607	5.837	6.022	...
Junio	11.205	8.477	5.572	5.767	...
Abril - Junio/07	9.492	8.581	5.568	5.818	20.517
Julio	8.773	8.757	5.726	5.712	...
Agosto	8.740	8.739	6.194	5.686	...
Setiembre	8.825	8.777	5.606	6.268	...
Julio - Setiembre/07	8.789	8.767	5.842	5.887	23.271
Octubre	8.701	8.664	5.269	5.661	...
Noviembre	8.908	8.866	5.793	5.996	...
Diciembre	12.868	9.747	5.952	6.260	...
Octubre - Diciembre/07	10.150	9.109	5.628	6.004	22.665
Total 2007	9.347	8.844	5.678	5.813	21.545
2008					
Enero	9.526	9.449	5.796	6.113	...
Febrero	9.422	9.399	5.775	6.247	...
Marzo	9.265	9.218	5.709	6.108	...
Enero - Marzo/08	9.395	9.346	5.764	6.143	23.274
Abril	8.941	8.968	6.191	6.151	...
Mayo	8.734	8.693	6.124	6.190	...
Junio	11.846	8.862	5.697	6.155	...
Abril - Junio/08	9.871	8.834	6.011	6.165	24.503
Julio	9.038	8.985	6.346	6.163	...
Agosto	9.123	9.069	6.202	6.151	...
Setiembre	8.838	8.807	5.996	5.984	...
Julio - Setiembre/08	8.997	8.952	6.183	6.100	27.007
Octubre	9.397	9.355	6.551	6.173	...
Noviembre	9.344	9.298	6.307	5.899	...
Diciembre	13.545	10.187	6.111	7.004	...
Octubre - Diciembre/08	10.762	9.613	6.323	6.359	27.845
Total 2008	9.752	9.191	6.067	6.195	25.657
2009					
Enero (1)	10.352	10.326	6.370	7.193	...
Febrero (1)	9.972	9.970	5.654	7.338	...
Marzo (1)	9.997	9.994	6.723	7.365	...
Enero - Marzo/09 (1)	10.138	10.055	6.283	7.284	21.802
Abril (1)	9.988	9.986	6.711	7.352	...
Mayo (1)	9.952	9.938	6.657	7.476	...
Junio	13.151	9.799	6.586	7.370	...
Abril - Junio/09	10.986	9.849	6.606	7.382	26.486
Julio	9.502	9.485	5.843	7.013	...
Agosto	9.900	9.893	6.776	7.166	...
Setiembre	10.114	10.114	6.091	6.990	...
Julio - Setiembre/09	9.803	9.795	6.274	7.027	24.705
Octubre					
Noviembre					
Diciembre					
Octubre - Diciembre/09					
Total 2009					

FUENTE : Instituto Nacional de Estadística.

(1) : Cifras revisadas

INGRESO MEDIO DE LOS PERCEPTORES POR FUENTES DE INGRESOS A PRECIOS DE ENERO 2005.

TOTAL DEL PAIS (LOCALIDADES 5.000 O MAS HABITANTES).

Período: 2005 -

Año, Trimestre y Mes	Ingresos Salariales		Ingresos Cuenta Propia	Ingresos Pasividades	Ingresos Patronos
	Con Aguinaldo	Sin Aguinaldo			
2005	7.414	6.931	5.282	5.488	19.221
2006	8.767	8.238	5.527	5.972	21.181
2007					
Enero	8.877	8.849	5.245	6.183	...
Febrero	8.686	8.672	5.635	6.278	...
Marzo	9.108	9.103	5.614	5.884	...
Enero - Marzo/07	9.068	9.052	5.497	6.112	22.039
Abril	9.005	9.004	5.160	6.006	...
Mayo	8.951	8.934	5.481	6.509	...
Junio	11.716	8.812	5.561	6.152	...
Abril - Junio/07	9.887	8.917	5.397	6.221	22.011
Julio	9.065	9.052	5.552	6.012	...
Agosto	8.971	8.970	6.028	6.062	...
Setiembre	9.141	9.092	5.343	6.541	...
Julio - Setiembre/07	9.069	9.048	5.638	6.205	25.120
Octubre	8.981	8.941	5.065	5.977	...
Noviembre	9.180	9.135	5.589	6.304	...
Diciembre	13.340	10.074	6.051	6.624	...
Octubre - Diciembre/07	10.490	9.383	5.570	6.309	23.102
Total 2007	9.686	9.154	5.543	6.156	22.820
2008					
Enero	9.786	9.703	5.675	6.365	...
Febrero	9.669	9.643	5.649	6.430	...
Marzo	9.512	9.460	5.632	6.367	...
Enero - Marzo/08	9.655	9.601	5.653	6.388	24.131
Abril	9.208	9.181	5.967	6.460	...
Mayo	8.910	8.869	6.000	6.451	...
Junio	12.256	9.119	5.610	6.357	...
Abril - Junio/08	10.140	9.059	5.864	6.423	24.987
Julio	9.240	9.184	6.285	6.425	...
Agosto	9.371	9.312	6.293	6.420	...
Setiembre	9.021	8.986	5.967	6.296	...
Julio - Setiembre/08	9.208	9.158	6.183	6.382	28.534
Octubre	9.654	9.609	6.747	6.485	...
Noviembre	9.602	9.553	6.276	6.173	...
Diciembre	13.993	10.476	6.167	7.334	...
Octubre - Diciembre/08	11.083	9.879	6.397	6.664	28.951
Total 2008	10.018	9.425	6.022	6.464	26.651
2009					
Enero (1)	10.699	10.675	6.264	7.590	...
Febrero (1)	10.172	10.170	5.586	7.781	...
Marzo (1)	10.343	10.340	6.847	7.710	...
Enero - Marzo/09 (1)	10.356	10.345	6.225	7.656	21.257
Abril (1)	10.384	10.381	6.733	7.757	...
Mayo (1)	10.301	10.285	6.778	7.895	...
Junio	13.594	10.090	6.740	7.807	...
Abril - Junio/09	11.398	10.197	6.716	7.796	27.694
Julio	9.795	9.784	6.081	7.278	...
Agosto	10.175	10.167	6.812	7.568	...
Setiembre	10.339	10.339	6.170	7.325	...
Julio - Setiembre/09	10.104	10.098	6.364	7.349	25.671
Octubre					
Noviembre					
Diciembre					
Octubre - Diciembre/09					
Total 2009					

FUENTE : Instituto Nacional de Estadística.

(1) : Cifras revisadas

INGRESO MEDIO DE LOS PERCEPTORES POR FUENTES DE INGRESOS A PRECIOS DE ENERO 2005.

MONTEVIDEO.

Período: 2005 -

Año, Trimestre y Mes	Ingresos Salariales		Ingresos Cuenta Propia	Ingresos Pasividades	Ingresos Patrones
	Con Aguinaldo	Sin Aguinaldo			
2005	8.850	8.274	6.476	6.602	21.835
2006	10.295	9.627	6.365	7.221	25.257
2007					
Enero	10.301	10.279	5.948	6.940	...
Febrero	9.905	9.881	6.530	7.594	...
Marzo	10.334	10.333	6.138	6.849	...
Enero - Marzo/07	10.385	10.368	6.201	7.119	27.014
Abril	10.724	10.723	5.689	7.048	...
Mayo	10.357	10.331	6.468	7.905	...
Junio	14.261	10.576	6.745	7.639	...
Abril - Junio/07	11.734	10.544	6.289	7.530	25.936
Julio	10.239	10.228	6.600	7.392	...
Agosto	10.125	10.123	6.990	7.475	...
Setiembre	10.526	10.464	5.612	7.891	...
Julio - Setiembre/07	10.310	10.285	6.406	7.588	32.321
Octubre	10.492	10.427	5.901	7.215	...
Noviembre	10.266	10.215	6.461	7.609	...
Diciembre	15.572	11.692	6.655	8.153	...
Octubre - Diciembre/07	12.102	10.767	6.324	7.661	25.486
Total 2007	11.198	10.559	6.327	7.425	27.274
2008					
Enero	11.126	11.034	6.386	7.706	...
Febrero	10.983	10.944	6.253	7.512	...
Marzo	10.905	10.851	6.032	7.708	...
Enero - Marzo/08	11.004	10.942	6.227	7.641	27.570
Abril	10.387	10.338	6.866	7.735	...
Mayo	10.358	10.290	7.499	7.640	...
Junio	14.413	10.566	6.574	7.774	...
Abril - Junio/08	11.758	10.402	6.993	7.717	28.573
Julio	10.281	10.232	7.668	7.603	...
Agosto	10.529	10.445	7.336	7.616	...
Setiembre	10.167	10.117	7.344	7.579	...
Julio - Setiembre/08	10.321	10.261	7.455	7.601	29.620
Octubre	10.637	10.608	7.987	7.700	...
Noviembre	10.775	10.732	7.581	7.210	...
Diciembre	15.966	11.836	6.800	8.891	...
Octubre - Diciembre/08	12.459	11.059	7.456	7.934	32.857
Total 2008	11.377	10.666	7.027	7.723	29.656
2009					
Enero (1)	12.230	12.195	7.015	9.126	...
Febrero (1)	11.598	11.597	6.179	9.053	...
Marzo (1)	11.753	11.749	7.980	8.918	...
Enero - Marzo/09 (1)	11.856	11.752	6.996	8.961	23.849
Abril (1)	11.889	11.883	8.191	9.318	...
Mayo (1)	11.659	11.642	8.231	9.331	...
Junio	15.312	11.285	8.336	9.253	...
Abril - Junio/09	12.921	11.528	8.169	9.269	39.286
Julio	10.848	10.835	6.457	8.050	...
Agosto	11.284	11.278	7.731	9.183	...
Setiembre	11.948	11.948	7.236	8.728	...
Julio - Setiembre/09	11.338	11.333	7.136	8.581	27.835
Octubre					
Noviembre					
Diciembre					
Octubre - Diciembre/09					
Total 2009					

FUENTE : Instituto Nacional de Estadística.

(1) : Cifras revisadas

**INGRESO MEDIO DE LOS PERCEPTORES POR FUENTES DE INGRESOS
A PRECIOS DE ENERO 2005.
INTERIOR DEL PAÍS (1).**

Período: 2007 -

Año, Trimestre y Mes	Ingresos Salariales		Ingresos Cuenta Propia	Ingresos Pasividades	Ingresos Patrones
	Con Aguinaldo	Sin Aguinaldo			
2007					
Enero	7.089	7.061	4.883	5.088	...
Febrero	7.014	7.012	4.838	4.800	...
Marzo	7.658	7.652	5.420	4.649	...
Enero - Marzo/07	7.416	7.404	5.055	4.843	17.039
Abril	7.036	7.035	5.056	4.718	...
Mayo	7.258	7.250	5.419	4.715	...
Junio	9.011	6.970	4.770	4.427	...
Abril - Junio/07	7.781	7.083	5.079	4.625	17.391
Julio	7.683	7.663	5.053	4.581	...
Agosto	7.623	7.623	5.683	4.420	...
Setiembre	7.493	7.455	5.602	5.107	...
Julio - Setiembre/07	7.607	7.587	5.453	4.700	18.487
Octubre	7.413	7.396	4.841	4.566	...
Noviembre	7.862	7.828	5.372	4.727	...
Diciembre	10.598	8.114	5.448	4.834	...
Octubre - Diciembre/07	8.595	7.789	5.142	4.732	20.625
Total 2007	7.906	7.514	5.233	4.664	18.153
2008					
Enero	8.194	8.130	5.337	4.827	...
Febrero	8.123	8.113	5.406	5.190	...
Marzo	7.817	7.776	5.480	4.976	...
Enero - Marzo/08	8.041	8.003	5.420	4.987	20.000
Abril	7.794	7.785	5.713	4.935	...
Mayo	7.425	7.406	5.194	5.014	...
Junio	9.715	7.448	5.126	4.978	...
Abril - Junio/08	8.322	7.546	5.345	4.976	21.049
Julio	7.865	7.809	5.383	5.079	...
Agosto	7.919	7.891	5.461	4.998	...
Setiembre	7.739	7.723	5.101	4.878	...
Julio - Setiembre/08	7.839	7.806	5.315	4.983	25.018
Octubre	8.396	8.343	5.569	5.013	...
Noviembre	8.163	8.115	5.450	4.881	...
Diciembre	11.510	8.800	5.647	5.595	...
Octubre - Diciembre/08	9.356	8.419	5.555	5.163	24.644
Total 2008	8.388	7.945	5.406	5.030	22.678
2009					
Enero (2)	8.752	8.735	5.935	5.696	...
Febrero (2)	8.511	8.507	5.268	6.131	...
Marzo (2)	8.511	8.509	5.904	6.166	...
Enero - Marzo/09 (2)	8.587	8.580	5.798	6.011	20.737
Abril (2)	8.464	8.463	5.668	5.842	...
Mayo (2)	8.532	8.521	5.557	6.179	...
Junio	11.286	8.518	5.360	5.996	...
Abril - Junio/09	9.374	8.451	5.500	5.997	19.309
Julio	8.365	8.344	5.409	6.243	...
Agosto	8.735	8.727	6.123	5.713	...
Setiembre	8.439	8.438	5.340	5.658	...
Julio - Setiembre/09	8.515	8.506	5.679	5.873	22.596
Octubre					
Noviembre					
Diciembre					
Octubre - Diciembre/09					
Total 2009					

FUENTE : Instituto Nacional de Estadística.

(1) : Interior del país comprende todos los departamentos excepto Montevideo

(2) : Cifras revisadas

**INGRESO MEDIO DE LOS PERCEPTORES POR FUENTES DE INGRESOS
A PRECIOS DE ENERO 2005.
INTERIOR DEL PAÍS (1) (LOCALIDADES DE 5.000 O MAS HABITANTES).**

Período: 2005 -

Año, Trimestre y Mes	Ingresos Salariales		Ingresos Cuenta Propia	Ingresos Pasividades	Ingresos Patrones
	Con Aguinaldo	Sin Aguinaldo			
2005	5.790	5.413	4.131	4.320	15.913
2006	7.315	6.736	4.723	4.739	16.935
2007					
Enero	7.375	7.339	4.522	5.453	...
Febrero	7.373	7.371	4.758	5.078	...
Marzo	7.936	7.929	5.123	4.983	...
Enero - Marzo/07	7.716	7.701	4.807	5.170	17.376
Abril	7.257	7.257	4.653	5.065	...
Mayo	7.549	7.541	4.590	5.152	...
Junio	9.409	7.213	4.443	4.702	...
Abril - Junio/07	8.093	7.335	4.562	4.979	18.348
Julio	7.927	7.912	4.460	4.812	...
Agosto	7.796	7.796	5.154	4.683	...
Setiembre	7.739	7.703	5.099	5.281	...
Julio - Setiembre/07	7.829	7.812	4.908	4.926	19.184
Octubre	7.598	7.580	4.273	4.820	...
Noviembre	8.095	8.056	4.788	4.950	...
Diciembre	11.094	8.446	5.506	5.179	...
Octubre - Diciembre/07	8.910	8.026	4.868	4.987	20.781
Total 2007	8.187	7.764	4.802	4.960	18.706
2008					
Enero	8.461	8.387	4.960	5.027	...
Febrero	8.360	8.349	5.047	5.361	...
Marzo	8.012	7.962	5.262	5.196	...
Enero - Marzo/08	8.278	8.232	5.093	5.196	20.661
Abril	8.019	8.015	5.116	5.231	...
Mayo	7.497	7.483	4.670	5.275	...
Junio	10.024	7.621	4.799	5.093	...
Abril - Junio/08	8.511	7.706	4.857	5.198	20.502
Julio	8.079	8.014	4.964	5.349	...
Agosto	8.173	8.139	5.413	5.232	...
Setiembre	7.885	7.866	4.800	5.180	...
Julio - Setiembre/08	8.042	8.004	5.061	5.254	27.392
Octubre	8.683	8.623	5.651	5.317	...
Noviembre	8.425	8.369	5.162	5.166	...
Diciembre	11.978	9.087	5.596	5.855	...
Octubre - Diciembre/08	9.695	8.693	5.470	5.446	26.232
Total 2008	8.633	8.160	5.120	5.273	23.697
2009					
Enero (2)	9.100	9.090	5.566	6.048	...
Febrero (2)	8.614	8.611	4.995	6.589	...
Marzo (2)	8.845	8.842	5.857	6.534	...
Enero - Marzo/09 (2)	8.843	8.838	5.505	6.391	19.292
Abril (2)	8.863	8.862	5.398	6.161	...
Mayo (2)	8.873	8.859	5.389	6.610	...
Junio	11.754	8.811	5.253	6.417	...
Abril - Junio/09	9.804	8.805	5.355	6.386	18.531
Julio	8.667	8.658	5.721	6.556	...
Agosto	8.999	8.990	5.977	6.091	...
Setiembre	8.694	8.693	5.217	5.943	...
Julio - Setiembre/09	8.801	8.795	5.653	6.192	23.549
Octubre					
Noviembre					
Diciembre					
Octubre - Diciembre/09					
Total 2009					

FUENTE : Instituto Nacional de Estadística.

(1) : Interior del país comprende todos los departamentos excepto Montevideo

(2) : Cifras revisadas

**INGRESO MEDIO DE LOS PERCEPTORES POR FUENTES DE INGRESOS
A PRECIOS DE ENERO 2005.
LOCALIDADES PEQUEÑAS Y ZONAS RURALES**

Período: 2007 -

Año, Trimestre y Mes	Ingresos Salariales		Ingresos Cuenta Propia	Ingresos Pasividades	Ingresos Patronos
	Con Aguinaldo	Sin Aguinaldo			
2007					
Enero	6.103	6.103	5.804	3.885	...
Febrero	5.853	5.851	5.081	3.898	...
Marzo	6.682	6.682	6.192	3.660	...
Enero - Marzo/07	6.394	6.394	5.732	3.808	16.439
Abril	6.283	6.278	6.073	3.644	...
Mayo	6.169	6.165	7.708	3.620	...
Junio	7.486	6.041	5.627	3.674	...
Abril - Junio/07	6.641	6.163	6.438	3.645	15.842
Julio	6.881	6.841	6.738	3.793	...
Agosto	6.963	6.963	6.965	3.723	...
Setiembre	6.651	6.608	6.928	4.539	...
Julio - Setiembre/07	6.832	6.804	6.882	4.001	17.241
Octubre	6.738	6.722	6.271	3.793	...
Noviembre	7.086	7.065	6.643	4.025	...
Diciembre	8.093	6.442	5.230	3.484	...
Octubre - Diciembre/07	7.239	6.768	5.970	3.801	20.175
Total 2007	6.856	6.593	6.345	3.747	17.167
2008					
Enero	6.769	6.757	6.612	3.983	...
Febrero	6.916	6.914	6.624	4.251	...
Marzo	6.931	6.931	6.201	4.036	...
Enero - Marzo/08	6.923	6.919	6.456	4.090	17.956
Abril	6.763	6.734	7.470	3.786	...
Mayo	7.086	7.044	6.868	3.830	...
Junio	8.466	6.748	6.243	4.470	...
Abril - Junio/08	7.484	6.836	6.888	4.030	22.204
Julio	6.692	6.681	6.726	3.816	...
Agosto	6.703	6.703	5.626	4.107	...
Setiembre	6.995	6.995	6.193	3.683	...
Julio - Setiembre/08	6.804	6.800	6.183	3.870	18.809
Octubre	7.108	7.092	5.289	3.872	...
Noviembre	6.949	6.935	6.519	3.754	...
Diciembre	9.330	7.464	5.798	4.643	...
Octubre - Diciembre/08	7.796	7.164	5.869	4.090	20.781
Total 2008	7.226	6.916	6.347	4.019	19.937
2009					
Enero (1)	7.206	7.161	6.914	4.507	...
Febrero (1)	8.033	8.025	6.036	4.749	...
Marzo (1)	7.207	7.207	6.042	4.757	...
Enero - Marzo/09 (1)	7.491	7.475	6.581	4.651	23.898
Abril (1)	6.928	6.928	6.574	4.878	...
Mayo (1)	7.241	7.241	6.015	4.642	...
Junio	9.338	7.298	5.684	4.663	...
Abril - Junio/09	7.698	7.071	5.947	4.719	21.208
Julio	7.240	7.177	4.530	5.032	...
Agosto	7.713	7.713	6.569	4.314	...
Setiembre	7.440	7.440	5.678	4.663	...
Julio - Setiembre/09	7.412	7.392	5.756	4.672	20.500
Octubre					
Noviembre					
Diciembre					
Octubre - Diciembre/09					
Total 2009					

FUENTE : Instituto Nacional de Estadística.
(1) : Cifras revisadas