



EL PAPEL DE LAS REGIONES EN EL DESARROLLO SOSTENIBLE

III CUMBRE MUNDIAL DE REGIONES
CAMBIO CLIMÁTICO
MONTEVIDEO (URUGUAY)
21-22 DE ABRIL DE 2010



INDICE

- **¿POR QUÉ EL DESARROLLO SOSTENIBLE ES UN RETO?**
 - **LA HUELLA ECOLÓGICA: EVOLUCIÓN Y ESCENARIOS COMPARATIVOS**
- **¿DE QUIÉN DEPENDE ALCANZAR EL DESARROLLO SOSTENIBLE?**
 - **EL PAPEL DE LAS REGIONES**
 - **PIENSA GLOBAL Y ACTÚA LOCAL**
 - **ENFOQUE LOCAL SOBRE UN ESCENARIO INTERNACIONAL**
- **CONCLUSIONES**

EL DESARROLLO SOSTENIBLE



RETO

Garantizar que el CRECIMIENTO ACTUAL NO PONGA EN RIESGO LAS POSIBILIDADES de las GENERACIONES FUTURAS



NO ROMPER EL EQUILIBRIO:

RECURSOS
NATURALES
LIMITADOS

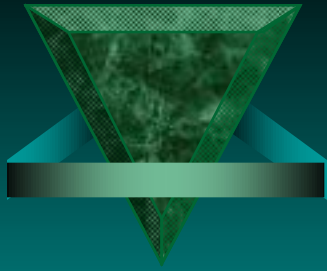
AGOTAMIENTO

ACTIVIDAD
ECONÓMICA
CRECIENTE

**PROBLEMAS
MEDIO AMBIENTALES
IRREVERSIBLES**

ACTUAMOS POR ENCIMA DE NUESTRAS POSIBILIDADES...?

LA HUELLA ECOLÓGICA (I)



La huella ecológica de la humanidad **excede** casi **un 35%** la capacidad regenerativa de la Tierra

La Tierra necesita **15 MESES** para producir los **recursos ecológicos** que gastamos en un año

SITUACIÓN COMPROMETIDA

*PODEMOS AUMENTAR NUESTRO **NIVEL** DE VIDA CON UN "**DECRECIMIENTO SOSTENIBLE**"*

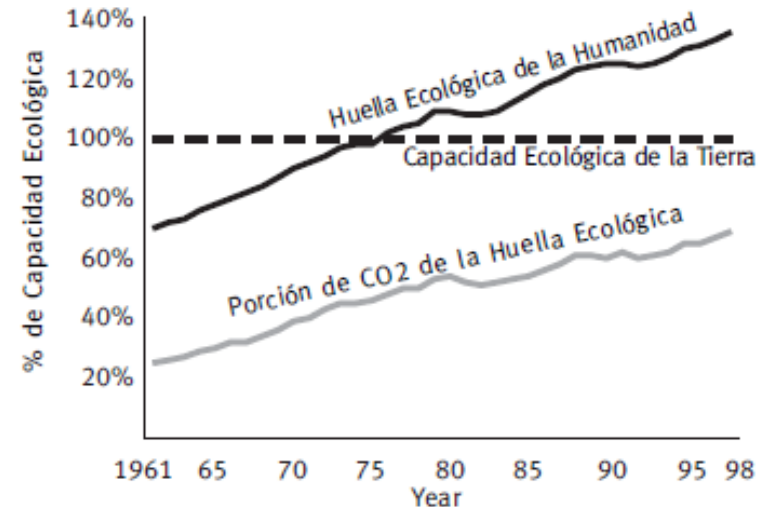
PRODUCCIÓN EFICIENTE

MEJORAR EL MEDIO AMBIENTE

CONSUMO RESPONSABLE

MEJORAR NIVELES SATISFACCION PERSONAL

LA HUELLA ECOLÓGICA DE LA HUMANIDAD EXCEDE LA CAPACIDAD ECOLÓGICA DE LA TIERRA



LA HUELLA ECOLÓGICA (II)



EN EL MUNDO, existen solamente 2,1 HECTÁREAS
DISPONIBLES POR PERSONA

HUELLA ECOLÓGICA PROMEDIO: 2,9 HECTÁREAS/AÑO POR PERSONA

EUROPA: 4,7 HECTÁREAS/AÑO POR PERSONA

ESPAÑA (2005): 6,4
hectáreas/año por persona

Se vive 2,6 veces por encima de
nuestros ecosistemas.

País europeo con más riqueza
biológica pero también el más
vulnerable al calentamiento global

ARAGÓN (2005): 7,25
hectáreas/año por persona

Se vive 1,1 veces por encima de
nuestros ecosistemas.

Una de las comunidades
de mayor riqueza biológica

Si todos los habitantes
CONSUMIERAN COMO EL ESPAÑOL MEDIO, necesitaríamos

2 PLANETAS Y MEDIO MÁS

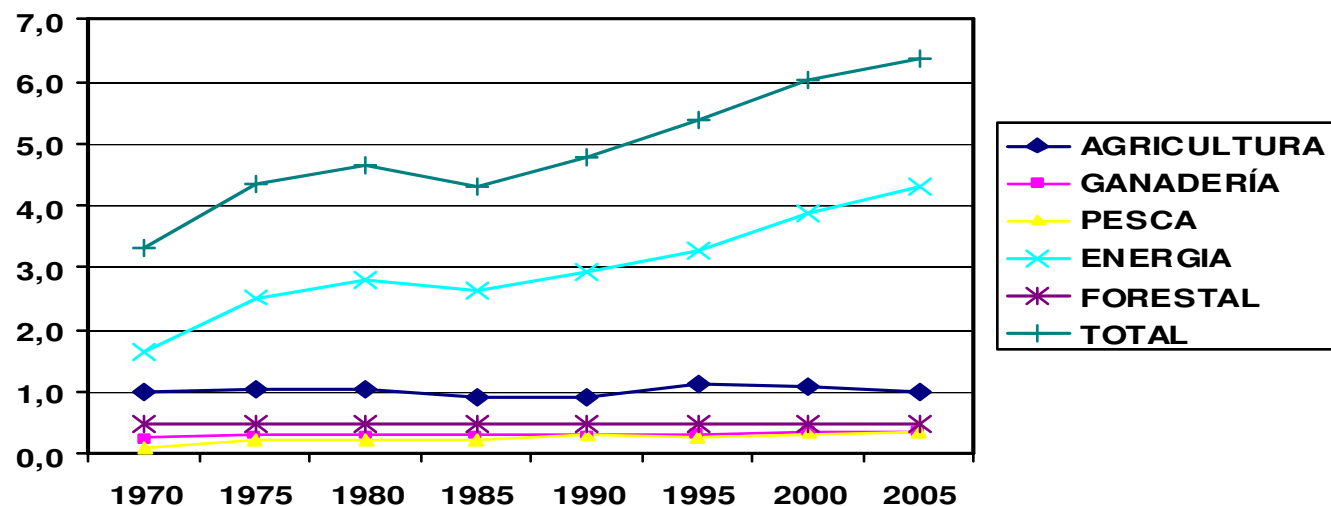
EVOLUCIÓN HUELLA ECOLÓGICA

ESPAÑA, EVOLUCIÓN NEGATIVA

EN 2008,
INDICIOS DE
MEJORA POR
LA CRISIS:

- Reducción consumo
- Emisiones de GEI bajan un 8%

EVOLUCIÓN ESTIMADA DE LA HUELLA ECOLÓGICA ESPAÑOLA POR SECTORES (1970-2005)



- **RITMO MEDIO DE CRECIMIENTO, 0,1 HECTÁREAS/AÑO** (2,7 m²/día por persona). Equivalente a una huella de **12.000 CAMPOS DE FUTBOL** en todo el país.
- **AUMENTO DEL 19% EN 10 AÑOS (1995-2005).** Principalmente **SECTOR ENERGÍA:**
 - 1995-2005: **Incremento** sustancial **gas natural** y **energías renovables**
 - 2008: Leve **disminución** consumo energético (**industria** y **renovables**)

DE QUIEN DEPENDE ALCANZAR EL DESARROLLO SOSTENIBLE



CIUDADANOS

EDUCACIÓN

MENTALIZACIÓN

**TEJIDO
PRODUCTIVO**

EMPRESAS

TRABAJADORES

ADMINISTRACIONES

ORGANIZACIONES INTERNACIONALES

**GOBIERNOS NACIONALES,
REGIONALES Y LOCALES**

Los marcos internacionales y nacionales
deben ser fortalecidos con la ejecución de acciones
territoriales determinantes

EL PAPEL DE LAS REGIONES



**UNA PLANIFICACIÓN
GLOBAL**

**MUCHAS SOLUCIONES
LOCALES**

ESTADOS

REGIONES

**CUMPLIMIENTO
OBJETIVOS**

**EJECUCIÓN
MEDIDAS**

identidad
territorial

mayor
conocimiento
territorio

proximidad
población

SOLUCIONES LOCALES A PROBLEMAS GLOBALES

PIENSA GLOBAL Y ACTUA LOCAL



REGIONES

PROPUESTAS
INNOVADORAS

EJECUCIÓN
SOLUCIONES

**SOLUCIONES LOCALES ADAPTADAS A LA REALIDAD
FÍSICA, POBLACIONAL Y TERRITORIAL**

Las soluciones a pequeña escala pueden ser más efectivas
que las grandes soluciones

EJEMPLO ARAGÓN

- 50.000 explotaciones agrarias y ganaderas (consumen el 3% del total de energía eléctrica en Aragón y **GENERAN** el 20% de las emisiones)



ENFOQUE TERRITORIAL SOBRE UN ESCENARIO INTERNACIONAL

¿CÓMO?

**ESTABLECIENDO ALIANZAS DIRECTAS ENTRE REGIONES
*REDES MUNDIALES DE REGIONES***

**ADOPTAR UN
ENFOQUE GLOBAL
E INTEGRADO**

**INTERCAMBIAR
CONOCIMIENTOS Y
EXPERIENCIAS**

**APLICAR
TECNOLOGÍAS
ESPECIALIZADAS**

***TRANSFERIR SOLUCIONES INNOVADORAS
DESARROLLADAS SOBRE SUS TERRITORIOS***

CONCLUSIONES (I)

SOLUCIONES PARA UN DESARROLLO SOSTENIBLE

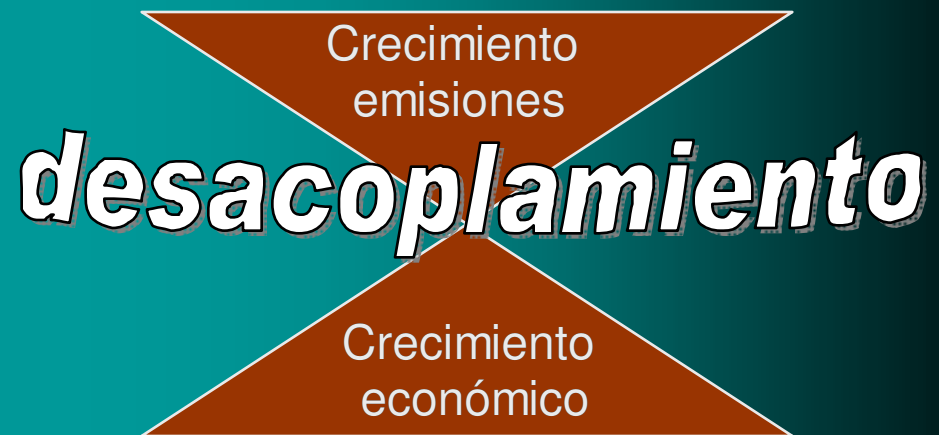


CONCLUSIONES (II)

Profundizar en un fenómeno que ya se está produciendo en Aragón

DESACOPLAMIENTO

de las dos curvas de crecimiento económico y de emisiones



PODEMOS SEGUIR PRODUCIENDO Y CRECIENDO ECONÓMICAMENTE SIN NECESIDAD DE CRECER EN CONSUMOS INNECESARIOS

NECESARIA LA PARTICIPACIÓN DE LOS GOBIERNOS REGIONALES EN LA TOMA DE DECISIONES Y EN LA IMPLANTACIÓN DE POLÍTICAS MEDIOAMBIENTALES