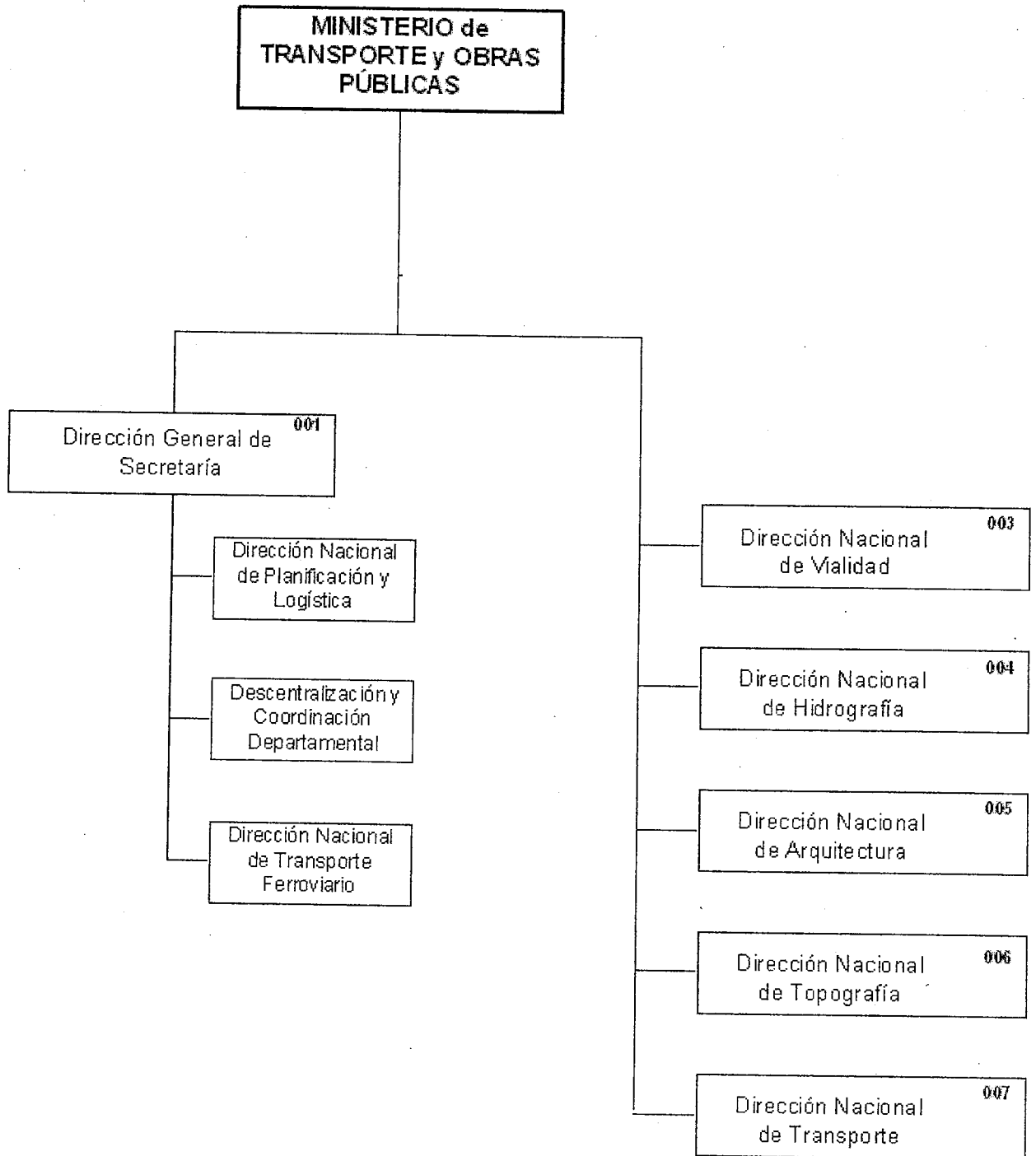



# **ANEXO I**



U  
N  
I  
D  
A  
D  
E  
S  
  
E  
J  
E  
C  
U  
T  
O  
R  
A  
S



		
	<b>ESTRUCTURA DEL INCISO</b>	Fecha

<b>Inciso</b>	10 – Ministerio de Transporte y Obras Públicas

## CAPITULO I. MISION-VISION-OBJETIVOS

### MISIÓN

Es el responsable de diseñar, ejecutar, controlar y evaluar la Política Nacional de Transporte en todas sus modalidades y actuando en coordinación con las Intendencias Municipales.

Desarrolla la infraestructura nacional necesaria (vial, portuaria, fluvial y ferroviaria) adecuándola a las necesidades de la población, del sector productivo nacional y las políticas de integración regional.

Coordina acciones con las empresas públicas relacionadas (PLUNA, ANP y AFE) y con otras organizaciones estatales y privadas de forma de optimizar la gestión y la aplicación de los recursos. Diseña las políticas que corresponden a su competencia como Autoridad Nacional de Aguas, administrando y gestionando los recursos hídricos del país.


Es el principal gestor en la construcción, conservación y mantenimiento de la obra arquitectónica del dominio público.

Actúa de forma de garantizar el más alto grado de confianza pública en su integridad y eficiencia, en el marco de una gestión transparente para la totalidad de la población.

### VISIÓN

Ser factor esencial en la reactivación económica, contribuyendo a disminuir la tasa de desempleo a partir de la ejecución de obras de infraestructura en todo el territorio nacional, impulsando los polos de desarrollo emergentes y favoreciendo la ocupación de los pobladores de las zonas en que se efectúen las distintas intervenciones.

Ser una organización que propicie la participación de los ciudadanos, coordine acciones con otros organismos y organizaciones y fomente la capacitación de sus funcionarios, en el marco de una mejora continua de gestión con el fin de alcanzar los objetivos institucionales.

		
	<b>ESTRUCTURA DEL INCISO</b>	Fecha

**OBJETIVOS**

**CAPITULO II. COMETIDOS**

**CAPITULO III.**

**Unidades Ejecutoras que integran el Inciso: 001 – Dirección General de Secretaría, 003 – Dirección Nacional de Vialidad, 004 – Dirección Nacional de Hidrografía, 005 - Dirección Nacional de Arquitectura, 006 – Dirección Nacional de Topografía, 007 – Dirección Nacional de Transporte,**

**Otras Unidades Dependientes del Ministro: Unidad de Staf**

