



República Oriental del Uruguay



Montevideo, 4 de agosto 2010

ENCUESTA CONTINUA DE HOGARES

Junio 2010

Actividad, Empleo y Desempleo

El Instituto Nacional de Estadística (INE) proporciona, a través de este informe, los principales indicadores de Actividad, Empleo y Desempleo del país que resultan de la Encuesta Continua de Hogares (ECH) realizada durante el mes de junio de 2010.

Como resultado de incorporar esta última medición la encuesta completa el segundo trimestre del año. De este modo el presente informe se concentra también en la descripción que surge del trimestre abril – junio de 2010.

1. Tasa de Actividad

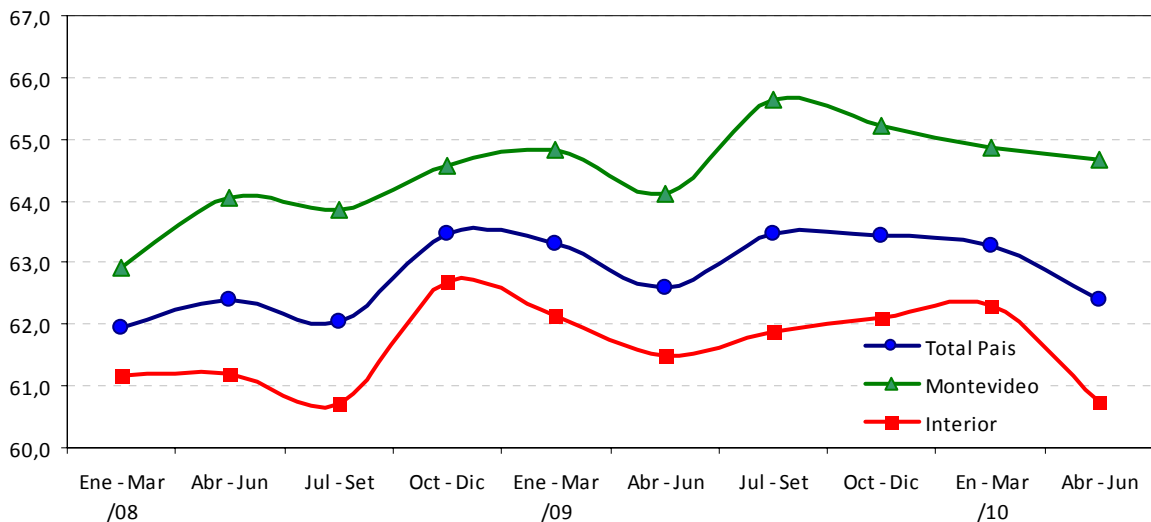
- La tasa de actividad en junio, para el total del país se ubicó, en 62.8%, mostrando una diferencia de 7 décimas de punto porcentual con respecto al mes anterior (62.1%).

La estimación puntual de la tasa de actividad en Montevideo es de 65.1%, mientras que en el Interior del País es de 61.3%.

- En lo que refiere al trimestre abril – junio, la tasa de actividad para el total del país se encuentra en 62.4%, 9 décimas de punto porcentual por debajo del trimestre anterior (63.3%).

En Montevideo la tasa de actividad se estimó para el trimestre en 64.7%, y para el interior del país en 60.7 %.

Evolución de la Tasa de Actividad según Área geográfica



2. Tasa de Empleo

- La tasa de empleo en el mes de junio, para el total del país, se ubicó en 58.6%, lo que representa una diferencia de 1.4 puntos porcentuales con respecto al mes de mayo (57.2%).

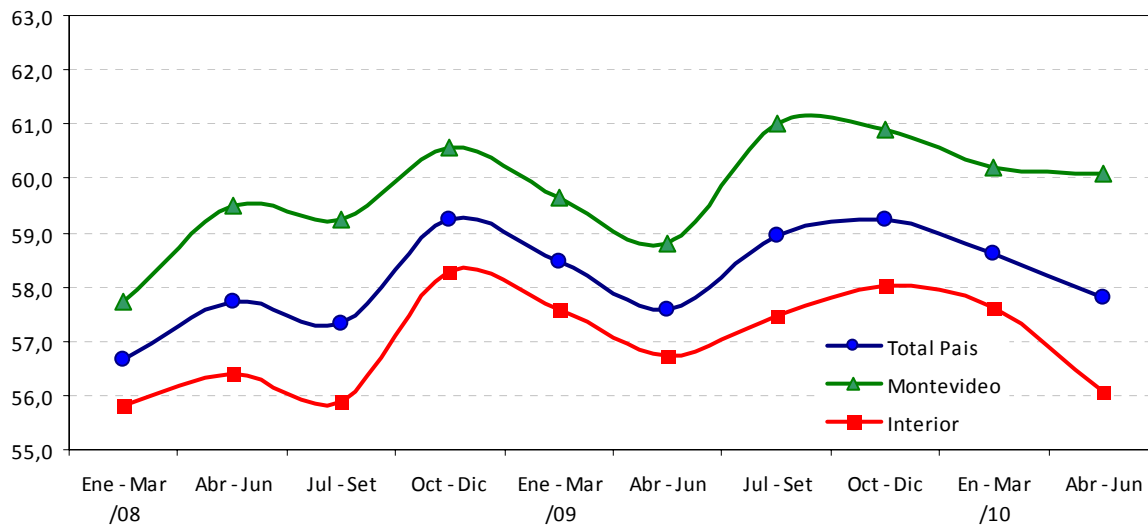
En Montevideo la tasa de empleo se estimó en 60.4% y en el interior del país en 57.4%.

- En el trimestre abril – junio la tasa de empleo, para el total del país, se estimó en 57.8%, lo que indica una diferencia de 8 décimas de punto porcentual con respecto al período enero – marzo 2010 (58.6%).

En la capital la tasa de empleo, para el trimestre, se estimó en 60.1% y en el resto del país en 56.1%.

- Las variables consideradas para estudiar las condiciones de la población ocupada, presentan los siguientes valores para el período abril - junio: Subempleo 8.9%; No Registro 31.1%; Empleo sin Restricciones 66.2%.

Evolución de la Tasa de Empleo según Área geográfica



3. Tasa de Desempleo

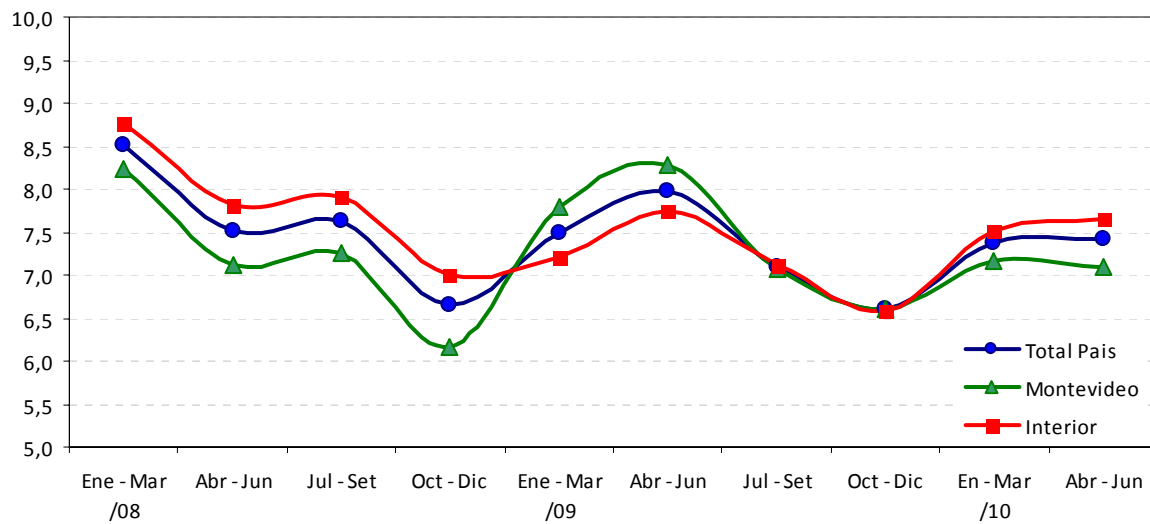
- La tasa de desempleo se ubicó en el mes de junio en 6.7% para el Total del País, lo que indica una diferencia de 1.2 puntos porcentuales con respecto a mayo (7.9%).

El desempleo para el presente mes se estimó en la capital en 7.2% y en el interior del país en 6.4%.

- En el trimestre abril – junio la tasa de desempleo se estimó en 7.4%, mismo valor que el período anterior.

Continuando con el trimestre, en Montevideo la tasa de desempleo se ubicó en 7.1%, y en el resto del país en 7.7 %.

Evolución de la Tasa de Desempleo según Área geográfica



TASA DE ACTIVIDAD POR ÁREA GEOGRÁFICA

Período: 2008 -

Año, Mes y Trimestre	Total País	Montevideo	Interior		
			Total	Localidades de 5.000 o más hab.	Localidades Pequeñas y Zonas rurales
2008					
Enero	62,4	63,7	61,4	61,8	59,5
Febrero	61,6	62,4	61,1	61,2	60,5
Marzo	62,0	62,8	61,3	60,6	64,3
Enero - Marzo/08	61,9	62,9	61,2	61,2	61,2
Abril	62,8	65,2	61,1	61,2	60,7
Mayo	62,3	63,6	61,3	61,2	61,8
Junio	62,0	63,2	61,1	60,8	62,5
Abril - Junio/08	62,4	64,0	61,2	61,1	61,7
Julio	61,8	63,1	60,9	60,4	62,6
Agosto	62,3	65,4	60,0	59,9	60,5
Setiembre	61,9	63,0	61,1	61,7	58,8
Julio - Setiembre/08	62,1	63,9	60,7	60,7	60,9
Octubre	62,6	64,3	61,4	62,1	58,5
Noviembre	64,0	65,2	63,1	63,3	62,5
Diciembre	63,7	64,2	63,4	63,9	61,2
Octubre - Diciembre/08	63,5	64,6	62,7	63,1	61,2
2009					
Enero	64,0	64,6	63,5	63,7	62,7
Febrero	63,5	65,1	62,3	62,9	60,1
Marzo	62,1	64,9	59,9	61,0	55,7
Enero - Marzo/09	63,3	64,8	62,2	62,3	61,6
Abril	62,4	64,0	61,3	61,2	61,5
Mayo	63,3	63,8	62,9	63,6	60,4
Junio	62,2	64,5	60,6	60,2	62,1
Abril - Junio/09	62,6	64,1	61,5	61,6	60,9
Julio	62,5	64,2	61,2	61,1	61,6
Agosto	64,0	66,7	62,0	62,2	61,1
Setiembre	63,8	66,1	62,2	62,2	62,0
Julio - Setiembre/09	63,5	65,6	61,9	61,9	61,9
Octubre	62,8	64,4	61,6	62,0	60,3
Noviembre	63,7	65,0	62,8	61,9	65,8
Diciembre	63,9	66,2	62,3	62,2	62,7
Octubre - Diciembre/09	63,4	65,2	62,1	62,0	62,5
2010					
Enero	62,6	63,1	62,2	62,3	61,9
Febrero	62,9	64,0	62,2	62,2	62,1
Marzo	64,9	67,0	63,5	63,9	62,6
Enero - Marzo/10	63,3	64,8	62,3	62,8	61,3
Abril	62,6	64,2	61,4	61,8	60,2
Mayo	62,1	65,0	60,1	60,8	58,6
Junio	62,8	65,1	61,3	61,7	60,4
Abril - Junio/10	62,4	64,7	60,7	61,6	58,5
Julio					
Agosto					
Setiembre					
Julio - Setiembre/10					
Octubre					
Noviembre					
Diciembre					
Octubre - Diciembre/10					

FUENTE : Instituto Nacional de Estadística.

TASA DE EMPLEO POR ÁREA GEOGRÁFICA

Período: 2008 -

Año, Mes y Trimestre	Total País	Montevideo	Interior		
			Total	Localidades de 5.000 o más hab.	Localidades Pequeñas y Zonas rurales
2008					
Enero	56,9	57,8	56,2	56,0	57,0
Febrero	56,6	57,8	55,6	55,4	56,5
Marzo	56,7	57,7	55,9	54,8	60,5
Enero - Marzo/08	56,7	57,7	55,8	55,4	57,6
Abril	58,1	60,6	56,2	55,9	57,2
Mayo	57,8	59,4	56,6	56,2	58,5
Junio	57,2	58,3	56,4	55,7	59,1
Abril - Junio/08	57,7	59,5	56,4	55,9	58,3
Julio	57,2	58,1	56,5	55,6	60,2
Agosto	57,6	60,9	55,0	54,5	57,2
Setiembre	57,1	58,7	55,9	56,2	54,9
Julio - Setiembre/08	57,3	59,2	55,9	55,4	57,7
Octubre	58,2	60,0	56,9	57,2	55,9
Noviembre	60,0	61,2	59,0	58,8	60,2
Diciembre	59,4	60,5	58,6	58,8	57,9
Octubre - Diciembre/08	59,2	60,6	58,3	58,2	58,5
2009					
Enero	59,1	59,4	58,9	58,6	60,2
Febrero	58,9	60,5	57,7	57,6	58,0
Marzo	57,3	59,5	55,6	56,3	53,1
Enero - Marzo/09	58,5	59,6	57,6	57,2	58,9
Abril	57,2	58,6	56,2	55,7	58,3
Mayo	58,2	58,3	58,1	58,4	57,0
Junio	57,6	59,5	56,2	55,6	58,4
Abril - Junio/09	57,6	58,8	56,7	56,5	57,5
Julio	58,2	60,0	56,8	56,4	58,3
Agosto	59,4	62,0	57,4	57,2	58,4
Setiembre	59,1	61,1	57,7	57,3	59,3
Julio - Setiembre/09	59,0	61,0	57,5	57,0	59,3
Octubre	58,7	60,1	57,7	57,8	57,6
Noviembre	59,3	60,7	58,2	56,8	62,8
Diciembre	59,9	61,9	58,5	58,0	60,0
Octubre - Diciembre/09	59,2	60,9	58,0	57,5	59,7
2010					
Enero	58,6	59,2	58,2	57,8	59,5
Febrero	58,2	59,5	57,4	56,8	58,8
Marzo	60,0	61,7	58,9	58,7	59,4
Enero - Marzo/10	58,6	60,2	57,6	57,7	57,4
Abril	58,3	60,2	56,9	56,8	57,2
Mayo	57,2	60,2	55,2	55,2	55,2
Junio	58,6	60,4	57,4	57,2	57,8
Abril - Junio/10	57,8	60,1	56,1	56,5	55,1
Julio					
Agosto					
Setiembre					
Julio - Setiembre/10					
Octubre					
Noviembre					
Diciembre					
Octubre - Diciembre/10					

FUENTE : Instituto Nacional de Estadística.

TASA DE DESEMPLEO POR ÁREA GEOGRÁFICA

Período: 2008 -

Año, Mes y Trimestre	Total País	Montevideo	Interior		
			Total	Localidades de 5.000 o más hab.	Localidades Pequeñas y Zonas rurales
2008					
Enero	8,8	9,2	8,5	9,5	4,1
Febrero	8,2	7,3	8,9	9,4	6,6
Marzo	8,5	8,1	8,8	9,5	5,9
Enero - Marzo/08	8,5	8,2	8,8	9,5	5,8
Abril	7,6	7,0	8,0	8,6	5,7
Mayo	7,2	6,6	7,6	8,2	5,3
Junio	7,8	7,7	7,8	8,4	5,4
Abril - Junio/08	7,5	7,1	7,8	8,4	5,5
Julio	7,6	8,0	7,2	8,1	3,7
Agosto	7,6	6,9	8,3	8,9	5,5
Setiembre	7,8	6,8	8,5	9,0	6,7
Julio - Setiembre/08	7,6	7,2	7,9	8,7	5,2
Octubre	7,0	6,6	7,3	8,0	4,4
Noviembre	6,3	6,0	6,4	7,1	3,7
Diciembre	6,8	5,9	7,5	8,0	5,4
Octubre - Diciembre/08	6,6	6,2	7,0	7,7	4,4
2009					
Enero	7,6	8,1	7,1	8,0	4,0
Febrero	7,3	7,1	7,4	8,4	3,5
Marzo	7,7	8,3	7,1	7,7	4,6
Enero - Marzo/09	7,5	7,8	7,2	8,0	4,2
Abril	8,3	8,4	8,2	9,1	5,1
Mayo	8,1	8,6	7,7	8,3	5,6
Junio	7,5	7,7	7,3	7,7	6,0
Abril - Junio/09	8,0	8,3	7,8	8,3	5,6
Julio	6,9	6,6	7,2	7,6	5,4
Agosto	7,2	7,0	7,4	8,1	4,5
Setiembre	7,3	7,5	7,1	7,9	4,2
Julio - Setiembre/09	7,1	7,1	7,1	7,9	4,3
Octubre	6,4	6,6	6,2	6,8	4,4
Noviembre	7,0	6,6	7,4	8,2	4,6
Diciembre	6,3	6,5	6,1	6,7	4,2
Octubre - Diciembre/09	6,6	6,6	6,6	7,2	4,5
2010					
Enero	6,3	6,2	6,4	7,3	3,9
Febrero	7,5	7,1	7,7	8,6	5,3
Marzo	7,5	7,9	7,2	8,1	5,1
Enero - Marzo/10	7,4	7,2	7,5	8,1	6,4
Abril	6,9	6,3	7,3	8,1	5,0
Mayo	7,9	7,4	8,2	9,1	5,9
Junio	6,7	7,2	6,4	7,3	4,2
Abril - Junio/10	7,4	7,1	7,7	8,3	5,9
Julio					
Agosto					
Setiembre					
Julio - Setiembre/10					
Octubre					
Noviembre					
Diciembre					
Octubre - Diciembre/10					

FUENTE : Instituto Nacional de Estadística.

TASA DE ACTIVIDAD POR ÁREA GEOGRÁFICA

Período: 2001 -

Promedio Anual	Total País Localidades 5.000 o más hab.	Montevideo	Interior Localidades 5.000 o más hab.	Área Metropolitana (1)	Resto País
2001	60,6	62,6	58,5	62,6	57,3
2002	59,1	61,2	56,9	61,2	55,8
2003	58,1	59,6	56,5	59,8	55,5
2004	58,5	59,8	57,1	59,9	56,3
2005	58,5	59,1	57,9	59,0	57,7
2006	60,9	61,7	60,1	62,0	59,2
2007	62,7	64,0	61,6	63,8	61,3
2008	62,6	63,8	61,5	64,0	60,6
2009	63,3	64,8	61,8	64,8	61,3
Mes y Trimestre 2009					
Enero	64,1	64,6	63,7	64,7	63,2
Febrero	63,9	65,1	62,9	64,7	62,8
Marzo	62,9	64,9	61,0	65,0	59,8
Enero - Marzo/09	63,5	64,8	62,3	64,7	61,7
Abril	62,5	64,0	61,2	64,1	60,2
Mayo	63,7	63,8	63,6	64,9	62,0
Junio	62,3	64,5	60,2	64,5	59,0
Abril - Junio/09	62,8	64,1	61,6	64,5	60,3
Julio	62,6	64,2	61,1	63,9	60,7
Agosto	64,4	66,7	62,2	66,3	61,5
Setiembre	64,1	66,1	62,2	66,1	61,1
Julio - Setiembre/09	63,7	65,6	61,9	65,4	61,1
Octubre	63,1	64,4	62,0	64,3	61,3
Noviembre	63,4	65,0	61,9	64,7	61,5
Diciembre	64,1	66,2	62,2	66,0	61,2
Octubre - Diciembre/09	63,6	65,2	62,0	65,1	61,3
Mes y Trimestre 2010					
Enero	62,7	63,1	62,3	63,1	62,3
Febrero	63,1	64,0	62,2	64,0	62,2
Marzo	65,4	67,0	63,9	67,0	63,9
Enero - Marzo/10	63,8	64,8	62,8	64,8	62,8
Abril	63,0	64,2	61,8	64,2	61,8
Mayo	62,8	65,0	60,8	65,0	60,8
Junio	63,3	65,1	61,7	65,1	61,7
Abril - Junio/10	63,2	64,7	61,6	64,7	61,6
Julio					
Agosto					
Setiembre					
Julio - Setiembre/10					
Octubre					
Noviembre					
Diciembre					
Octubre - Diciembre/10					

FUENTE : Instituto Nacional de Estadística.

(1) : Se corresponde con Gran Montevideo hasta Diciembre de 2005. Por más información visualizar el mapa de Área Metropolitana en: [www.ine.gub.uy/actividad/Formato_a3h_Area Metropolitana.pdf](http://www.ine.gub.uy/actividad/Formato_a3h_Area_Metropolitana.pdf)

TASA DE EMPLEO POR ÁREA GEOGRÁFICA

Período: 2001 -

Promedio Anual	Total País Localidades 5.000 o más hab.	Montevideo	Interior Localidades 5.000 o más hab.	Area Metropolitana (1)	Resto País
2001	51,4	53,0	49,7	52,9	48,7
2002	49,1	50,8	47,3	50,6	46,6
2003	48,3	49,7	46,9	49,4	46,7
2004	50,8	52,0	49,6	51,9	49,2
2005	51,4	52,1	50,6	51,8	50,7
2006	53,9	55,1	52,8	55,0	52,3
2007	56,7	58,4	55,1	58,0	54,8
2008	57,7	59,3	56,2	59,2	55,4
2009	58,4	59,9	57,0	59,8	57,1
Mes y Trimestre 2009					
Enero	59,0	59,4	58,6	59,5	58,1
Febrero	59,0	60,5	57,6	60,1	57,4
Marzo	57,9	59,5	56,3	59,5	55,4
Enero - Marzo/09	58,4	59,6	57,2	59,5	56,8
Abril	57,1	58,6	55,7	58,7	54,6
Mayo	58,3	58,3	58,4	59,2	57,1
Junio	57,5	59,5	55,6	59,1	55,0
Abril - Junio/09	57,6	58,8	56,5	59,0	55,5
Julio	58,1	60,0	56,4	59,7	55,8
Agosto	59,5	62,0	57,2	61,3	56,8
Setiembre	59,1	61,1	57,3	61,2	56,0
Julio - Setiembre/09	58,9	61,0	57,0	60,7	56,3
Octubre	58,9	60,1	57,8	60,1	57,0
Noviembre	58,7	60,7	56,8	60,3	56,4
Diciembre	59,9	61,9	58,0	61,9	56,8
Octubre - Diciembre/09	59,2	60,9	57,5	60,8	56,7
Mes y Trimestre 2010					
Enero	58,4	59,2	57,8	59,2	57,8
Febrero	58,1	59,5	56,8	59,5	56,8
Marzo	60,2	61,7	58,7	61,7	58,7
Enero - Marzo/10	58,9	60,2	57,7	60,2	57,7
Abril	58,5	60,2	56,8	60,2	56,8
Mayo	57,6	60,2	55,2	60,2	55,2
Junio	58,8	60,4	57,2	60,4	57,2
Abril - Junio/10	58,3	60,1	56,5	60,1	56,5
Julio					
Agosto					
Setiembre					
Julio - Setiembre/10					
Octubre					
Noviembre					
Diciembre					
Octubre - Diciembre/10					

FUENTE : Instituto Nacional de Estadística.

(1) : Se corresponde con Gran Montevideo hasta Diciembre de 2005. Por más información visualizar el mapa de Area Metropolitana en: [www.ine.gub.uy/actividad/Formato_a3h_Area Metropolitana.pdf](http://www.ine.gub.uy/actividad/Formato_a3h_Area_Metropolitana.pdf)

TASA DE DESEMPLEO POR ÁREA GEOGRÁFICA

Período: 2001 -

Promedio Anual	Total País Localidades 5.000 o más hab.	Montevideo	Interior Localidades 5.000 o más hab.	Area Metropolitana (1)	Resto País
2001	15,3	15,5	15,0	15,4	15,0
2002	17,0	17,0	16,9	17,2	16,5
2003	16,9	16,7	17,0	17,4	15,9
2004	13,1	12,9	13,2	13,4	12,5
2005	12,2	11,8	12,6	12,3	12,1
2006	11,4	10,6	12,2	11,2	11,7
2007	9,6	8,6	10,6	9,0	10,6
2008	7,9	7,2	8,6	7,4	8,6
2009	7,7	7,6	7,9	7,7	6,8
Mes y Trimestre 2009					
Enero	8,0	8,1	8,0	8,0	8,1
Febrero	7,8	7,1	8,4	7,2	8,6
Marzo	8,0	8,3	7,7	8,4	7,3
Enero - Marzo/09	8,1	8,0	8,1	8,1	8,0
Abril	8,8	8,4	9,1	8,5	9,3
Mayo	8,4	8,6	8,3	8,8	7,9
Junio	7,7	7,7	7,7	8,3	6,8
Abril - Junio/09	8,3	8,3	8,3	8,5	8,0
Julio	7,1	6,6	7,6	6,6	8,0
Agosto	7,5	7,0	8,1	7,5	7,6
Setiembre	7,7	7,5	7,9	7,4	8,3
Julio - Setiembre/09	7,5	7,1	7,9	7,2	8,0
Octubre	6,7	6,6	6,8	6,5	7,0
Noviembre	7,4	6,6	8,2	6,8	8,3
Diciembre	6,6	6,5	6,7	6,3	7,1
Octubre - Diciembre/09	6,9	6,6	7,2	6,6	7,5
Mes y Trimestre 2010					
Enero	6,7	6,2	7,3	6,2	7,3
Febrero	7,9	7,1	8,6	7,1	8,6
Marzo	8,0	7,9	8,1	7,9	8,1
Enero - Marzo/10	7,6	7,2	8,1	7,2	8,1
Abril	7,2	6,3	8,1	6,3	8,1
Mayo	8,3	7,4	9,1	7,4	9,1
Junio	7,2	7,2	7,3	7,2	7,3
Abril - Junio/10	7,7	7,1	8,3	7,1	8,3
Julio					
Agosto					
Setiembre					
Julio - Setiembre/10					
Octubre					
Noviembre					
Diciembre					
Octubre - Diciembre/10					

FUENTE : Instituto Nacional de Estadística.

(1) : Se corresponde con Gran Montevideo hasta Diciembre de 2005. Por más información visualizar el mapa de Area Metropolitana en: www.ine.gub.uy/actividad/Formato a3h_Area Metropolitana.pdf