



República Oriental del Uruguay



Montevideo, 3 de febrero 2011

## **ENCUESTA CONTINUA DE HOGARES Diciembre 2010 Actividad, Empleo y Desempleo**

El Instituto Nacional de Estadística (INE) proporciona, a través de este informe, los principales indicadores de Actividad, Empleo y Desempleo del país que resultan de la Encuesta Continua de Hogares (ECH) realizada durante el mes de diciembre de 2010.

Como resultado de incorporar esta medición se completa el trimestre octubre – diciembre de 2010, así como la cifra anual del mismo año.

## 1. Tasa de Actividad

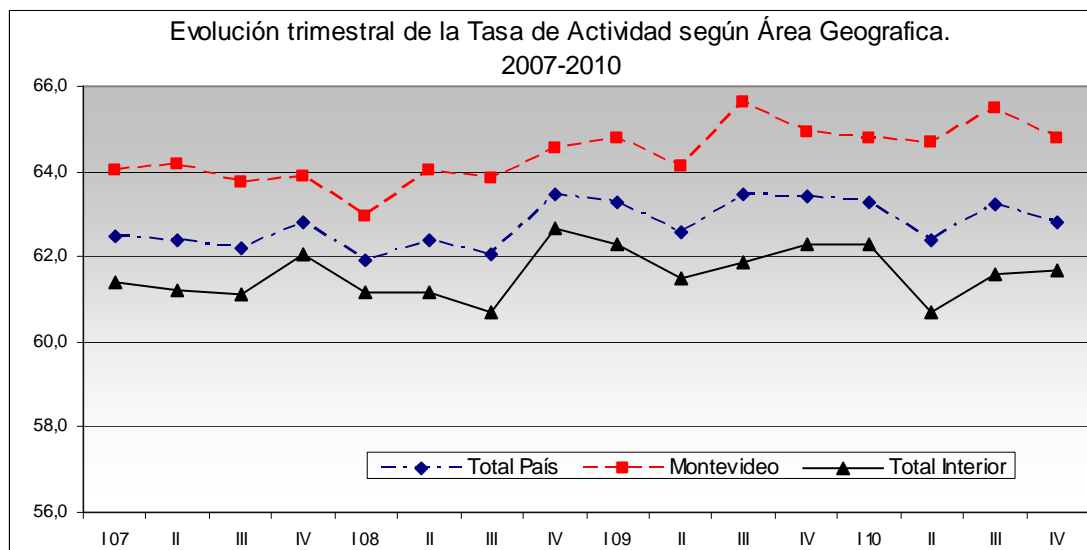
- La estimación puntual de la tasa de actividad en diciembre, para el Total del País, se ubicó en 63.5%, mostrando una diferencia de 9 décimas de punto porcentual con respecto al mes anterior (64.4%).

En Montevideo la tasa de actividad se estimó en 64.4%, mientras que en el Interior del País en 62.9%.

- En lo que refiere al trimestre octubre – diciembre, la tasa de actividad para el Total del País se encuentra en 62.8%, 4 décimas de punto porcentual de diferencia con respecto al trimestre anterior (63.2%).

En Montevideo la tasa de actividad se estimó para el trimestre en 64.8%, y para el Interior del País en 61.7%.

TASA DE ACTIVIDAD						
Zona	MENSUAL (Diciembre)			TRIMESTRAL (Octubre - Diciembre)		
	Estimación Puntual	Intervalo de Confianza al 95%		Estimación Puntual	Intervalo de Confianza al 95%	
		Límite Inferior	Límite Superior		Límite Inferior	Límite Superior
Total País	63.5	62.3	64.7	62.8	62.0	63.6
Montevideo	64.4	62.5	66.3	64.8	63.7	65.9
Interior	62.9	61.3	64.5	61.7	60.5	62.9



- La estimación puntual de la tasa de actividad para el año 2010, para el Total del País es 62.7%, lo cual representa una diferencia de 5 décimas de punto porcentual con respecto al año 2009 (63.2%).
- En Montevideo, la tasa de actividad se estimó en 64.9%, y en el Interior del País, en 61.4%. En el año 2009 la tasa de actividad en Montevideo se estimó en 64.8% y en el interior del país en 61.9%.

TASA DE ACTIVIDAD			
Zona	ANUAL (2010)		
	Estimación Puntual	Intervalo de Confianza al 95%	
		Límite Inferior	Límite Superior
Total País	62.7	62.4	63.0
Montevideo	64.9	64.3	65.5
Interior	61.4	60.9	61.9

## 2. Tasa de Empleo

- La tasa de empleo en el mes de diciembre, para el Total del País, se ubicó en 60.1%, lo que representa una diferencia de 3 décimas de punto porcentual con respecto al mes de noviembre (60.4%).

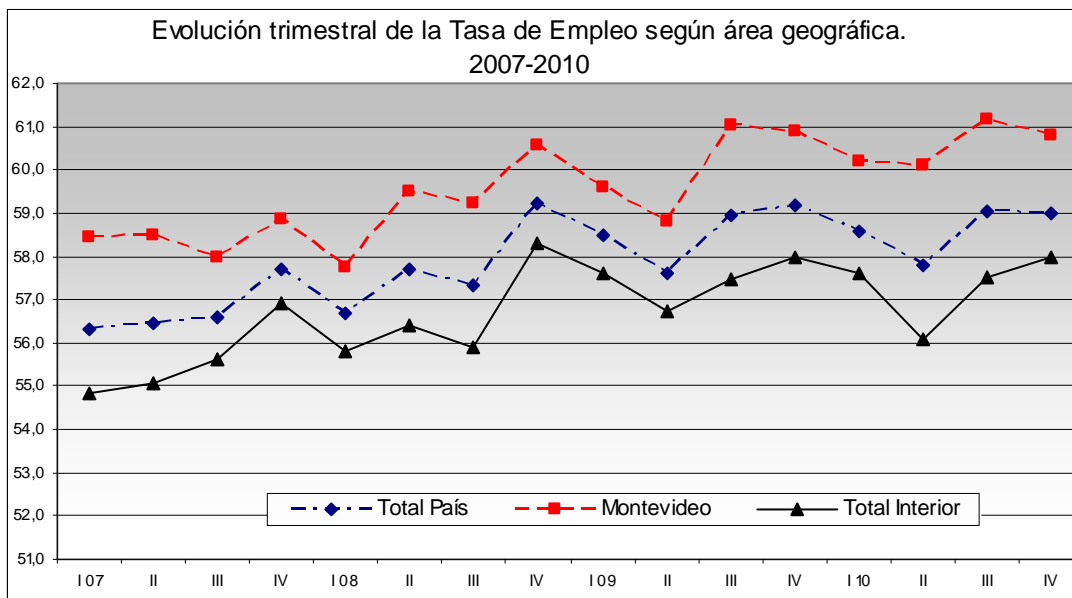
En Montevideo la tasa de empleo se estimó en 60.9% y en el Interior del País en 59.5%.

- En el trimestre octubre – diciembre la tasa de empleo, para el Total del País, se estimó en 59.0%, lo que indica una diferencia de 1 décima de punto porcentual con respecto al período julio – setiembre 2010 (59.1%).

En la capital, la tasa de empleo para el trimestre, se estimó en 60.8% y en el resto del país en 58.0%.

- Las variables consideradas para estudiar las condiciones de la población ocupada, presentan los siguientes valores para el período octubre - diciembre: Subempleo 7.9%; No Registro a la Seguridad Social 32.1%; Empleo sin Restricciones 65.8%.

TASA DE EMPLEO						
Zona	MENSUAL (Diciembre)			TRIMESTRAL (Octubre - Diciembre)		
	Estimación Puntual	Intervalo de Confianza al 95%		Estimación Puntual	Intervalo de Confianza al 95%	
		Límite Inferior	Límite Superior		Límite Inferior	Límite Superior
Total País	60.1	58.8	61.4	59.0	58.2	59.8
Montevideo	60.9	58.9	62.9	60.8	59.7	61.9
Interior	59.5	57.9	61.1	58.0	56.8	59.2



- La tasa de empleo para el Total del País en el año 2010, se ubicó en 58.4%, lo cual representa una diferencia de 1 décima de punto porcentual con relación al año 2009 (58.5%).
- En Montevideo, la tasa de empleo se estimó en 60.4%, lo que significa una diferencia de 5 décimas de punto porcentual con respecto a 2009 (59.9%). La estimación puntual en el interior del país, fue 57.2% (Año 2009, 57.5%).

TASA DE EMPLEO			
Zona	ANUAL (2010)		
	Estimación Puntual	Intervalo de Confianza al 95%	
		Límite Inferior	Límite Superior
Total País	58.4	58.0	58.8
Montevideo	60.4	59.9	60.9
Interior	57.2	56.7	57.7

### 3. Tasa de Desempleo

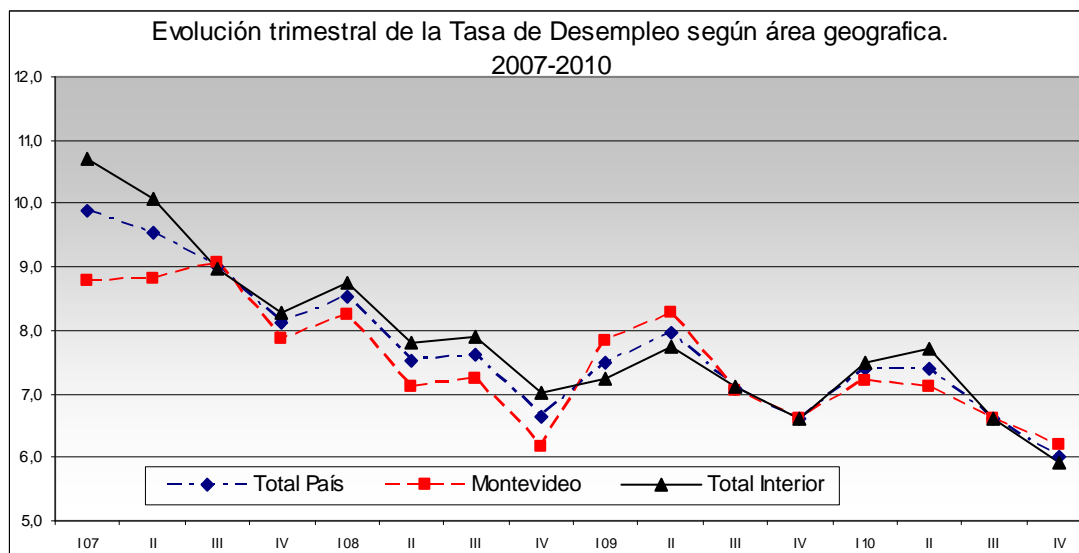
- La estimación puntual de la tasa de desempleo se ubicó en el mes de diciembre en 5.4% para el Total del País, lo que indica una diferencia de 7 décimas de punto porcentual con respecto a noviembre (6.1%).

Tanto en la capital como en el Interior del País, para el presente mes, el desempleo se estimó en 5.4%.

- En el trimestre octubre – diciembre la tasa de desempleo se estimó en 6.0%, lo que representa una diferencia de 6 décimas de punto porcentual con respecto al trimestre anterior (6.6%).

Continuando con el trimestre, la tasa de desempleo en Montevideo se ubicó en 6.2% y en el Interior, en 5.9%.

TASA DE DESEMPLEO						
Zona	MENSUAL (Diciembre)			TRIMESTRAL (Octubre - Diciembre)		
	Estimación Puntual	Intervalo de Confianza al 95%		Estimación Puntual	Intervalo de Confianza al 95%	
		Límite Inferior	Límite Superior		Límite Inferior	Límite Superior
Total País	5.4	4.7	6.1	6.0	5.5	6.5
Montevideo	5.4	4.4	6.4	6.2	5.6	6.8
Interior	5.4	4.5	6.3	5.9	5.2	6.6



- La estimación puntual de la tasa de desempleo para el Total del País en el año 2010 fue 6.8%, 5 décimas de diferencia con respecto al año anterior (7.3%).

- En Montevideo, el valor de la tasa de desempleo para el año 2010 fue 6.9% (Año 2009, 7.6%). En el Interior del País fue 6.8%, lo que significan 3 décimas de diferencia con relación al año anterior (7.1%).

<b>TASA DE DESEMPLEO</b>			
<b>Zona</b>	<b>ANUAL (2010)</b>		
	<b>Estimación Puntual</b>	<b>Intervalo de Confianza al 95%</b>	
		<b>Límite Inferior</b>	<b>Límite Superior</b>
Total País	6.8	6.6	7.0
Montevideo	6.9	6.5	7.3
Interior	6.8	6.5	7.1

## TASA DE ACTIVIDAD POR ÁREA GEOGRÁFICA

Período: 2008 -

Año, Mes y Trimestre	Total País	Montevideo	Interior		
			Total	Localidades de 5.000 o más hab.	Localidades Pequeñas y Zonas rurales
<b>2008</b>					
Enero	62,4	63,7	61,4	61,8	59,5
Febrero	61,6	62,4	61,1	61,2	60,5
Marzo	62,0	62,8	61,3	60,6	64,3
<b>Enero - Marzo/08</b>	<b>61,9</b>	<b>62,9</b>	<b>61,2</b>	<b>61,2</b>	<b>61,2</b>
Abril	62,8	65,2	61,1	61,2	60,7
Mayo	62,3	63,6	61,3	61,2	61,8
Junio	62,0	63,2	61,1	60,8	62,5
<b>Abril - Junio/08</b>	<b>62,4</b>	<b>64,0</b>	<b>61,2</b>	<b>61,1</b>	<b>61,7</b>
Julio	61,8	63,1	60,9	60,4	62,6
Agosto	62,3	65,4	60,0	59,9	60,5
Setiembre	61,9	63,0	61,1	61,7	58,8
<b>Julio - Setiembre/08</b>	<b>62,1</b>	<b>63,9</b>	<b>60,7</b>	<b>60,7</b>	<b>60,9</b>
Octubre	62,6	64,3	61,4	62,1	58,5
Noviembre	64,0	65,2	63,1	63,3	62,5
Diciembre	63,7	64,2	63,4	63,9	61,2
<b>Octubre - Diciembre/08</b>	<b>63,5</b>	<b>64,6</b>	<b>62,7</b>	<b>63,1</b>	<b>61,2</b>
<b>2009</b>					
Enero	64,0	64,6	63,5	63,7	62,7
Febrero	63,5	65,1	62,3	62,9	60,1
Marzo	62,1	64,9	59,9	61,0	55,7
<b>Enero - Marzo/09</b>	<b>63,3</b>	<b>64,8</b>	<b>62,2</b>	<b>62,3</b>	<b>61,6</b>
Abril	62,4	64,0	61,3	61,2	61,5
Mayo	63,3	63,8	62,9	63,6	60,4
Junio	62,2	64,5	60,6	60,2	62,1
<b>Abril - Junio/09</b>	<b>62,6</b>	<b>64,1</b>	<b>61,5</b>	<b>61,6</b>	<b>60,9</b>
Julio	62,5	64,2	61,2	61,1	61,6
Agosto	64,0	66,7	62,0	62,2	61,1
Setiembre	63,8	66,1	62,2	62,2	62,0
<b>Julio - Setiembre/09</b>	<b>63,5</b>	<b>65,6</b>	<b>61,9</b>	<b>61,9</b>	<b>61,9</b>
Octubre	62,8	64,4	61,6	62,0	60,3
Noviembre	63,7	65,0	62,8	61,9	65,8
Diciembre	63,9	66,2	62,3	62,2	62,7
<b>Octubre - Diciembre/09</b>	<b>63,4</b>	<b>65,2</b>	<b>62,1</b>	<b>62,0</b>	<b>62,5</b>
<b>2010</b>					
Enero	62,6	63,1	62,2	62,3	61,9
Febrero	62,9	64,0	62,2	62,2	62,1
Marzo	64,9	67,0	63,5	63,9	62,6
<b>Enero - Marzo/10</b>	<b>63,3</b>	<b>64,8</b>	<b>62,3</b>	<b>62,8</b>	<b>61,3</b>
Abril	62,6	64,2	61,4	61,8	60,2
Mayo	62,1	65,0	60,1	60,8	58,6
Junio	62,8	65,1	61,3	61,7	60,4
<b>Abril - Junio/10</b>	<b>62,4</b>	<b>64,7</b>	<b>60,7</b>	<b>61,6</b>	<b>58,5</b>
Julio	63,1	65,3	61,6	62,7	59,0
Agosto	63,9	66,4	62,2	62,3	61,7
Setiembre	63,4	64,9	62,3	62,7	61,3
<b>Julio - Setiembre/10</b>	<b>63,2</b>	<b>65,5</b>	<b>61,6</b>	<b>62,8</b>	<b>58,9</b>
Octubre	62,2	63,7	61,2	61,3	61,0
Noviembre	64,4	66,4	63,0	63,3	62,2
Diciembre	63,5	64,4	62,9	63,3	62,0
<b>Octubre - Diciembre/10</b>	<b>62,8</b>	<b>64,8</b>	<b>61,7</b>	<b>62,4</b>	<b>60,6</b>

FUENTE : Instituto Nacional de Estadística.

## TASA DE EMPLEO POR ÁREA GEOGRÁFICA

Período: 2008 -

Año, Mes y Trimestre	Total País	Montevideo	Interior		
			Total	Localidades de 5.000 o más hab.	Localidades Pequeñas y Zonas rurales
<b>2008</b>					
Enero	56,9	57,8	56,2	56,0	57,0
Febrero	56,6	57,8	55,6	55,4	56,5
Marzo	56,7	57,7	55,9	54,8	60,5
<b>Enero - Marzo/08</b>	<b>56,7</b>	<b>57,7</b>	<b>55,8</b>	<b>55,4</b>	<b>57,6</b>
Abril	58,1	60,6	56,2	55,9	57,2
Mayo	57,8	59,4	56,6	56,2	58,5
Junio	57,2	58,3	56,4	55,7	59,1
<b>Abril - Junio/08</b>	<b>57,7</b>	<b>59,5</b>	<b>56,4</b>	<b>55,9</b>	<b>58,3</b>
Julio	57,2	58,1	56,5	55,6	60,2
Agosto	57,6	60,9	55,0	54,5	57,2
Setiembre	57,1	58,7	55,9	56,2	54,9
<b>Julio - Setiembre/08</b>	<b>57,3</b>	<b>59,2</b>	<b>55,9</b>	<b>55,4</b>	<b>57,7</b>
Octubre	58,2	60,0	56,9	57,2	55,9
Noviembre	60,0	61,2	59,0	58,8	60,2
Diciembre	59,4	60,5	58,6	58,8	57,9
<b>Octubre - Diciembre/08</b>	<b>59,2</b>	<b>60,6</b>	<b>58,3</b>	<b>58,2</b>	<b>58,5</b>
<b>2009</b>					
Enero	59,1	59,4	58,9	58,6	60,2
Febrero	58,9	60,5	57,7	57,6	58,0
Marzo	57,3	59,5	55,6	56,3	53,1
<b>Enero - Marzo/09</b>	<b>58,5</b>	<b>59,6</b>	<b>57,6</b>	<b>57,2</b>	<b>58,9</b>
Abril	57,2	58,6	56,2	55,7	58,3
Mayo	58,2	58,3	58,1	58,4	57,0
Junio	57,6	59,5	56,2	55,6	58,4
<b>Abril - Junio/09</b>	<b>57,6</b>	<b>58,8</b>	<b>56,7</b>	<b>56,5</b>	<b>57,5</b>
Julio	58,2	60,0	56,8	56,4	58,3
Agosto	59,4	62,0	57,4	57,2	58,4
Setiembre	59,1	61,1	57,7	57,3	59,3
<b>Julio - Setiembre/09</b>	<b>59,0</b>	<b>61,0</b>	<b>57,5</b>	<b>57,0</b>	<b>59,3</b>
Octubre	58,7	60,1	57,7	57,8	57,6
Noviembre	59,3	60,7	58,2	56,8	62,8
Diciembre	59,9	61,9	58,5	58,0	60,0
<b>Octubre - Diciembre/09</b>	<b>59,2</b>	<b>60,9</b>	<b>58,0</b>	<b>57,5</b>	<b>59,7</b>
<b>2010</b>					
Enero	58,6	59,2	58,2	57,8	59,5
Febrero	58,2	59,5	57,4	56,8	58,8
Marzo	60,0	61,7	58,9	58,7	59,4
<b>Enero - Marzo/10</b>	<b>58,6</b>	<b>60,2</b>	<b>57,6</b>	<b>57,7</b>	<b>57,4</b>
Abril	58,3	60,2	56,9	56,8	57,2
Mayo	57,2	60,2	55,2	55,2	55,2
Junio	58,6	60,4	57,4	57,2	57,8
<b>Abril - Junio/10</b>	<b>57,8</b>	<b>60,1</b>	<b>56,1</b>	<b>56,5</b>	<b>55,1</b>
Julio	58,7	61,0	57,1	57,3	56,4
Agosto	59,9	61,9	58,5	58,1	59,8
Setiembre	59,4	60,6	58,5	58,5	58,7
<b>Julio - Setiembre/10</b>	<b>59,1</b>	<b>61,2</b>	<b>57,5</b>	<b>58,0</b>	<b>56,3</b>
Octubre	58,3	59,5	57,6	57,7	57,3
Noviembre	60,4	62,2	59,2	59,0	59,8
Diciembre	60,1	60,9	59,5	59,8	58,9
<b>Octubre - Diciembre/10</b>	<b>59,0</b>	<b>60,8</b>	<b>58,0</b>	<b>58,6</b>	<b>57,2</b>

FUENTE : Instituto Nacional de Estadística.



## TASA DE DESEMPLEO POR ÁREA GEOGRÁFICA

Período: 2008 -

Año, Mes y Trimestre	Total País	Montevideo	Interior		
			Total	Localidades de 5.000 o más hab.	Localidades Pequeñas y Zonas rurales
<b>2008</b>					
Enero	8,8	9,2	8,5	9,5	4,1
Febrero	8,2	7,3	8,9	9,4	6,6
Marzo	8,5	8,1	8,8	9,5	5,9
<b>Enero - Marzo/08</b>	<b>8,5</b>	<b>8,2</b>	<b>8,8</b>	<b>9,5</b>	<b>5,8</b>
Abril	7,6	7,0	8,0	8,6	5,7
Mayo	7,2	6,6	7,6	8,2	5,3
Junio	7,8	7,7	7,8	8,4	5,4
<b>Abril - Junio/08</b>	<b>7,5</b>	<b>7,1</b>	<b>7,8</b>	<b>8,4</b>	<b>5,5</b>
Julio	7,6	8,0	7,2	8,1	3,7
Agosto	7,6	6,9	8,3	8,9	5,5
Setiembre	7,8	6,8	8,5	9,0	6,7
<b>Julio - Setiembre/08</b>	<b>7,6</b>	<b>7,2</b>	<b>7,9</b>	<b>8,7</b>	<b>5,2</b>
Octubre	7,0	6,6	7,3	8,0	4,4
Noviembre	6,3	6,0	6,4	7,1	3,7
Diciembre	6,8	5,9	7,5	8,0	5,4
<b>Octubre - Diciembre/08</b>	<b>6,6</b>	<b>6,2</b>	<b>7,0</b>	<b>7,7</b>	<b>4,4</b>
<b>2009</b>					
Enero	7,6	8,1	7,1	8,0	4,0
Febrero	7,3	7,1	7,4	8,4	3,5
Marzo	7,7	8,3	7,1	7,7	4,6
<b>Enero - Marzo/09</b>	<b>7,5</b>	<b>7,8</b>	<b>7,2</b>	<b>8,0</b>	<b>4,2</b>
Abril	8,3	8,4	8,2	9,1	5,1
Mayo	8,1	8,6	7,7	8,3	5,6
Junio	7,5	7,7	7,3	7,7	6,0
<b>Abril - Junio/09</b>	<b>8,0</b>	<b>8,3</b>	<b>7,8</b>	<b>8,3</b>	<b>5,6</b>
Julio	6,9	6,6	7,2	7,6	5,4
Agosto	7,2	7,0	7,4	8,1	4,5
Setiembre	7,3	7,5	7,1	7,9	4,2
<b>Julio - Setiembre/09</b>	<b>7,1</b>	<b>7,1</b>	<b>7,1</b>	<b>7,9</b>	<b>4,3</b>
Octubre	6,4	6,6	6,2	6,8	4,4
Noviembre	7,0	6,6	7,4	8,2	4,6
Diciembre	6,3	6,5	6,1	6,7	4,2
<b>Octubre - Diciembre/09</b>	<b>6,6</b>	<b>6,6</b>	<b>6,6</b>	<b>7,2</b>	<b>4,5</b>
<b>2010</b>					
Enero	6,3	6,2	6,4	7,3	3,9
Febrero	7,5	7,1	7,7	8,6	5,3
Marzo	7,5	7,9	7,2	8,1	5,1
<b>Enero - Marzo/10</b>	<b>7,4</b>	<b>7,2</b>	<b>7,5</b>	<b>8,1</b>	<b>6,4</b>
Abril	6,9	6,3	7,3	8,1	5,0
Mayo	7,9	7,4	8,2	9,1	5,9
Junio	6,7	7,2	6,4	7,3	4,2
<b>Abril - Junio/10</b>	<b>7,4</b>	<b>7,1</b>	<b>7,7</b>	<b>8,3</b>	<b>5,9</b>
Julio	7,0	6,5	7,4	8,5	4,4
Agosto	6,2	6,7	5,8	6,8	3,2
Setiembre	6,3	6,6	6,0	6,7	4,3
<b>Julio - Setiembre/10</b>	<b>6,6</b>	<b>6,6</b>	<b>6,6</b>	<b>7,5</b>	<b>4,4</b>
Octubre	6,2	6,5	6,0	6,0	6,0
Noviembre	6,1	6,3	6,0	6,9	3,9
Diciembre	5,4	5,4	5,4	5,5	5,0
<b>Octubre - Diciembre/10</b>	<b>6,0</b>	<b>6,2</b>	<b>5,9</b>	<b>6,1</b>	<b>5,6</b>

FUENTE : Instituto Nacional de Estadística.

## TASA DE ACTIVIDAD POR ÁREA GEOGRÁFICA

Período: 2001 -

Promedio Anual	Total País Localidades 5.000 o más hab.	Montevideo	Interior Localidades 5.000 o más hab.	Area Metropolitana (1)	Resto País
2001	60,6	62,6	58,5	62,6	57,3
2002	59,1	61,2	56,9	61,2	55,8
2003	58,1	59,6	56,5	59,8	55,5
2004	58,5	59,8	57,1	59,9	56,3
2005	58,5	59,1	57,9	59,0	57,7
2006	60,9	61,7	60,1	62,0	59,2
2007	62,7	64,0	61,6	63,8	61,3
2008	62,6	63,8	61,5	64,0	60,6
2009	63,3	64,8	61,8	64,8	61,3
2010	63,3	64,9	61,9	65,0	60,6
<b>Mes y Trimestre 2009</b>					
Enero	64,1	64,6	63,7	64,7	63,2
Febrero	63,9	65,1	62,9	64,7	62,8
Marzo	62,9	64,9	61,0	65,0	59,8
<b>Enero - Marzo/09</b>	<b>63,5</b>	<b>64,8</b>	<b>62,3</b>	<b>64,7</b>	<b>61,7</b>
Abril	62,5	64,0	61,2	64,1	60,2
Mayo	63,7	63,8	63,6	64,9	62,0
Junio	62,3	64,5	60,2	64,5	59,0
<b>Abril - Junio/09</b>	<b>62,8</b>	<b>64,1</b>	<b>61,6</b>	<b>64,5</b>	<b>60,3</b>
Julio	62,6	64,2	61,1	63,9	60,7
Agosto	64,4	66,7	62,2	66,3	61,5
Setiembre	64,1	66,1	62,2	66,1	61,1
<b>Julio - Setiembre/09</b>	<b>63,7</b>	<b>65,6</b>	<b>61,9</b>	<b>65,4</b>	<b>61,1</b>
Octubre	63,1	64,4	62,0	64,3	61,3
Noviembre	63,4	65,0	61,9	64,7	61,5
Diciembre	64,1	66,2	62,2	66,0	61,2
<b>Octubre - Diciembre/09</b>	<b>63,6</b>	<b>65,2</b>	<b>62,0</b>	<b>65,1</b>	<b>61,3</b>
<b>Mes y Trimestre 2010</b>					
Enero	62,7	63,1	62,3	63,8	61,3
Febrero	63,1	64,0	62,2	64,4	61,4
Marzo	65,4	67,0	63,9	67,1	62,7
<b>Enero - Marzo/10</b>	<b>63,8</b>	<b>64,8</b>	<b>62,8</b>	<b>65,2</b>	<b>61,5</b>
Abril	63,0	64,2	61,8	64,1	60,9
Mayo	62,8	65,0	60,8	65,3	59,0
Junio	63,3	65,1	61,7	65,4	60,3
<b>Abril - Junio/10</b>	<b>63,2</b>	<b>64,7</b>	<b>61,6</b>	<b>64,9</b>	<b>59,7</b>
Julio	63,9	65,3	62,7	65,5	60,6
Agosto	64,3	66,4	62,3	66,2	61,5
Setiembre	63,8	64,9	62,7	64,4	62,3
<b>Julio - Setiembre/10</b>	<b>64,2</b>	<b>65,5</b>	<b>62,8</b>	<b>65,4</b>	<b>60,9</b>
Octubre	62,5	63,7	61,3	63,8	60,7
Noviembre	64,8	66,4	63,3	66,8	62,0
Diciembre	63,8	64,4	63,3	64,8	62,2
<b>Octubre - Diciembre/10</b>	<b>63,5</b>	<b>64,8</b>	<b>62,4</b>	<b>65,1</b>	<b>61,0</b>

FUENTE : Instituto Nacional de Estadística.

(1) : Se corresponde con Gran Montevideo hasta Diciembre de 2005. Por más información visualizar el mapa de Area Metropolitana en: [www.ine.gub.uy/actividad/Formato\\_a3h\\_Area Metropolitana.pdf](http://www.ine.gub.uy/actividad/Formato_a3h_Area_Metropolitana.pdf)

## TASA DE EMPLEO POR ÁREA GEOGRÁFICA

Período: 2001 -

Promedio Anual	Total País Localidades 5.000 o más hab.	Montevideo	Interior Localidades 5.000 o más hab.	Area Metropolitana (1)	Resto País
2001	51,4	53,0	49,7	52,9	48,7
2002	49,1	50,8	47,3	50,6	46,6
2003	48,3	49,7	46,9	49,4	46,7
2004	50,8	52,0	49,6	51,9	49,2
2005	51,4	52,1	50,6	51,8	50,7
2006	53,9	55,1	52,8	55,0	52,3
2007	56,7	58,4	55,1	58,0	54,8
2008	57,7	59,3	56,2	59,2	55,4
2009	58,4	59,9	57,0	59,8	57,1
2010	58,8	60,4	67,4	60,4	56,7
<b>Mes y Trimestre 2009</b>					
Enero	59,0	59,4	58,6	59,5	58,1
Febrero	59,0	60,5	57,6	60,1	57,4
Marzo	57,9	59,5	56,3	59,5	55,4
<b>Enero - Marzo/09</b>	<b>58,4</b>	<b>59,6</b>	<b>57,2</b>	<b>59,5</b>	<b>56,8</b>
Abril	57,1	58,6	55,7	58,7	54,6
Mayo	58,3	58,3	58,4	59,2	57,1
Junio	57,5	59,5	55,6	59,1	55,0
<b>Abril - Junio/09</b>	<b>57,6</b>	<b>58,8</b>	<b>56,5</b>	<b>59,0</b>	<b>55,5</b>
Julio	58,1	60,0	56,4	59,7	55,8
Agosto	59,5	62,0	57,2	61,3	56,8
Setiembre	59,1	61,1	57,3	61,2	56,0
<b>Julio - Setiembre/09</b>	<b>58,9</b>	<b>61,0</b>	<b>57,0</b>	<b>60,7</b>	<b>56,3</b>
Octubre	58,9	60,1	57,8	60,1	57,0
Noviembre	58,7	60,7	56,8	60,3	56,4
Diciembre	59,9	61,9	58,0	61,9	56,8
<b>Octubre - Diciembre/09</b>	<b>59,2</b>	<b>60,9</b>	<b>57,5</b>	<b>60,8</b>	<b>56,7</b>
<b>Mes y Trimestre 2010</b>					
Enero	58,4	59,2	57,8	59,6	57,6
Febrero	58,1	59,5	56,8	59,4	57,0
Marzo	60,2	61,7	58,7	61,7	58,4
<b>Enero - Marzo/10</b>	<b>58,9</b>	<b>60,2</b>	<b>57,7</b>	<b>60,3</b>	<b>57,1</b>
Abril	58,5	60,2	56,8	59,8	56,6
Mayo	57,6	60,2	55,2	60,3	54,1
Junio	58,8	60,4	57,2	60,8	56,4
<b>Abril - Junio/10</b>	<b>58,3</b>	<b>60,1</b>	<b>56,5</b>	<b>60,2</b>	<b>55,1</b>
Julio	59,1	61,0	57,3	60,6	56,7
Agosto	59,9	61,9	58,1	61,7	58,1
Setiembre	59,5	60,6	58,5	60,3	58,5
<b>Julio - Setiembre/10</b>	<b>59,6</b>	<b>61,2</b>	<b>58,0</b>	<b>60,9</b>	<b>57,1</b>
Octubre	58,6	59,5	57,7	59,5	57,2
Noviembre	60,5	62,2	59,0	62,3	58,5
Diciembre	60,3	60,9	59,8	61,3	58,9
<b>Octubre - Diciembre/10</b>	<b>59,6</b>	<b>60,8</b>	<b>58,6</b>	<b>60,9</b>	<b>57,5</b>

FUENTE : Instituto Nacional de Estadística.

(1) : Se corresponde con Gran Montevideo hasta Diciembre de 2005. Por más información visualizar el mapa de Area Metropolitana en: [www.ine.gub.uy/actividad/Formato a3h\\_Area Metropolitana.pdf](http://www.ine.gub.uy/actividad/Formato a3h_Area Metropolitana.pdf)

## TASA DE DESEMPLEO POR ÁREA GEOGRÁFICA

Período: 2001 -

Promedio Anual	Total País Localidades 5.000 o más hab.	Montevideo	Interior Localidades 5.000 o más hab.	Area Metropolitana (1)	Resto País
2001	15,3	15,5	15,0	15,4	15,0
2002	17,0	17,0	16,9	17,2	16,5
2003	16,9	16,7	17,0	17,4	15,9
2004	13,1	12,9	13,2	13,4	12,5
2005	12,2	11,8	12,6	12,3	12,1
2006	11,4	10,6	12,2	11,2	11,7
2007	9,6	8,6	10,6	9,0	10,6
2008	7,9	7,2	8,6	7,4	8,6
2009	7,7	7,6	7,9	7,7	6,8
2010	7,1	6,9	7,3	7,1	6,5
<b>Mes y Trimestre 2009</b>					
Enero	8,0	8,1	8,0	8,0	8,1
Febrero	7,8	7,1	8,4	7,2	8,6
Marzo	8,0	8,3	7,7	8,4	7,3
<b>Enero - Marzo/09</b>	<b>8,1</b>	<b>8,0</b>	<b>8,1</b>	<b>8,1</b>	<b>8,0</b>
Abril	8,8	8,4	9,1	8,5	9,3
Mayo	8,4	8,6	8,3	8,8	7,9
Junio	7,7	7,7	7,7	8,3	6,8
<b>Abril - Junio/09</b>	<b>8,3</b>	<b>8,3</b>	<b>8,3</b>	<b>8,5</b>	<b>8,0</b>
Julio	7,1	6,6	7,6	6,6	8,0
Agosto	7,5	7,0	8,1	7,5	7,6
Setiembre	7,7	7,5	7,9	7,4	8,3
<b>Julio - Setiembre/09</b>	<b>7,5</b>	<b>7,1</b>	<b>7,9</b>	<b>7,2</b>	<b>8,0</b>
Octubre	6,7	6,6	6,8	6,5	7,0
Noviembre	7,4	6,6	8,2	6,8	8,3
Diciembre	6,6	6,5	6,7	6,3	7,1
<b>Octubre - Diciembre/09</b>	<b>6,9</b>	<b>6,6</b>	<b>7,2</b>	<b>6,6</b>	<b>7,5</b>
<b>Mes y Trimestre 2010</b>					
Enero	6,7	6,2	7,3	6,5	6,1
Febrero	7,9	7,1	8,6	7,8	7,2
Marzo	8,0	7,9	8,1	8,1	6,8
<b>Enero - Marzo/10</b>	<b>7,6</b>	<b>7,2</b>	<b>8,1</b>	<b>7,5</b>	<b>7,2</b>
Abril	7,2	6,3	8,1	6,7	7,0
Mayo	8,3	7,4	9,1	7,6	8,2
Junio	7,2	7,2	7,3	6,9	6,5
<b>Abril - Junio/10</b>	<b>7,7</b>	<b>7,1</b>	<b>8,3</b>	<b>7,2</b>	<b>7,7</b>
Julio	7,5	6,5	8,5	7,5	6,5
Agosto	6,8	6,7	6,8	6,8	5,6
Setiembre	6,7	6,6	6,7	6,5	6,1
<b>Julio - Setiembre/10</b>	<b>7,1</b>	<b>6,6</b>	<b>7,5</b>	<b>6,9</b>	<b>6,3</b>
Octubre	6,3	6,5	6,0	6,7	5,7
Noviembre	6,6	6,3	6,9	6,7	5,5
Diciembre	5,5	5,4	5,5	5,4	5,3
<b>Octubre - Diciembre/10</b>	<b>6,2</b>	<b>6,2</b>	<b>6,1</b>	<b>6,4</b>	<b>5,7</b>

FUENTE : Instituto Nacional de Estadística.

(1) : Se corresponde con Gran Montevideo hasta Diciembre de 2005. Por más información visualizar el mapa de Area Metropolitana en: [www.ine.gub.uy/actividad/Formato a3h\\_Area Metropolitana.pdf](http://www.ine.gub.uy/actividad/Formato a3h_Area Metropolitana.pdf)